



# Le réseau KARU'LIS DSP Agglomération centrale

Mardi 15 octobre 2018



# Points de repère

- 2011 3 DSP et un marché pour la desserte des 4 communes du SMT (transfert à la prise de compétence)
- 2013 Billettique sans contact, ouverture agence
- 2014 Renouvellement du parc avec mise à disposition de 35 Heuliez GX 137L, livrée orange unifiée
- 2017 DSP unique confiée à la STAC
- 2018 Intégration de la desserte des communes de Sainte-Anne, Saint-François et la Désirade sous forme de marché (extension périmètre SMT)



# Les chiffres clé de la DSP

- ➔ 42 lignes de bus terrestres
  - + 3 lignes samedi après-midi / dimanche et fériés
- ➔ 3 lignes de Bus des Mers
- ➔ 69 véhicules terrestres en ligne et 2 bateaux
- ➔ 3,36 millions de km commerciaux produits (2018)
- ➔ 3,29 millions de voyages (2018)
- ➔ V/K : 0,98
- ➔ 135 conducteurs

# Un réseau multimodal hiérarchisé

- Des lignes régulières hiérarchisées
  - structurantes d'agglomération
  - suburbaines
  - urbaines
  - desserte fine des sections
  - navettes de desserte locale (dont centre-ville gratuite)
- Structurées autour de pôles d'échange
- ➔ Un ambitieux programme de restructurations dans le cadre de la DSP pour constituer un réseau d'agglomération
  - création de lignes structurantes intercommunales
  - rééquilibrage et rationalisation des moyens
  - introduction du cadencement

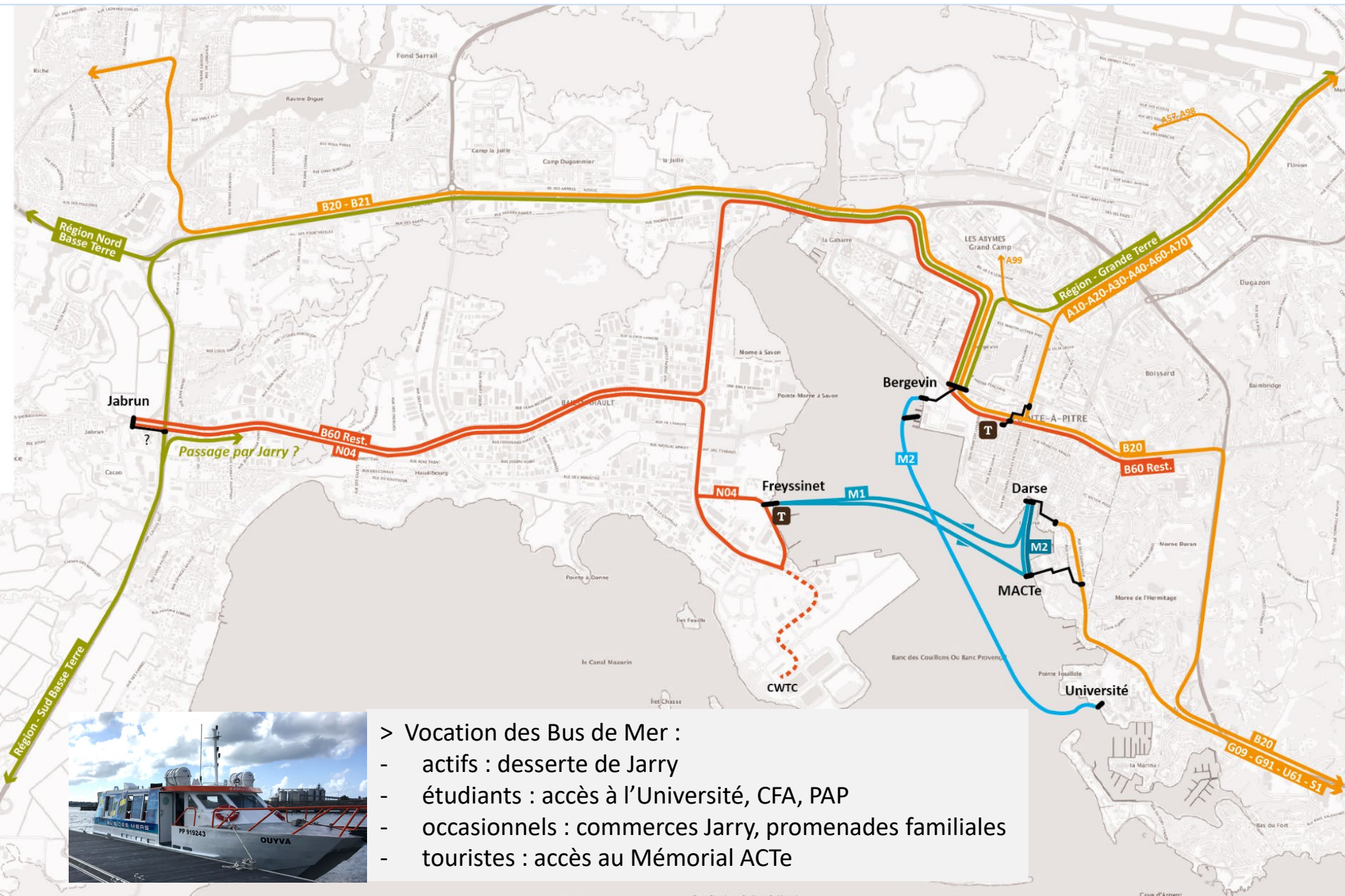
# Un réseau multimodal hiérarchisé

- Des services complémentaires
    - une desserte maritime : Bus des Mers
      - 3 lignes, 2 bateaux de 46 places
      - complémentarités de desserte
      - intégration tarifaire
      - image unifiée
    - un service de transport public à la demande par l'intégration de transporteurs inscrits au registre national des entreprises de transport
- [en cours]





# Schéma de desserte multimodale du Petit Cul de Sac Marin et de Jarry



## > Vocation des Bus de Mer :

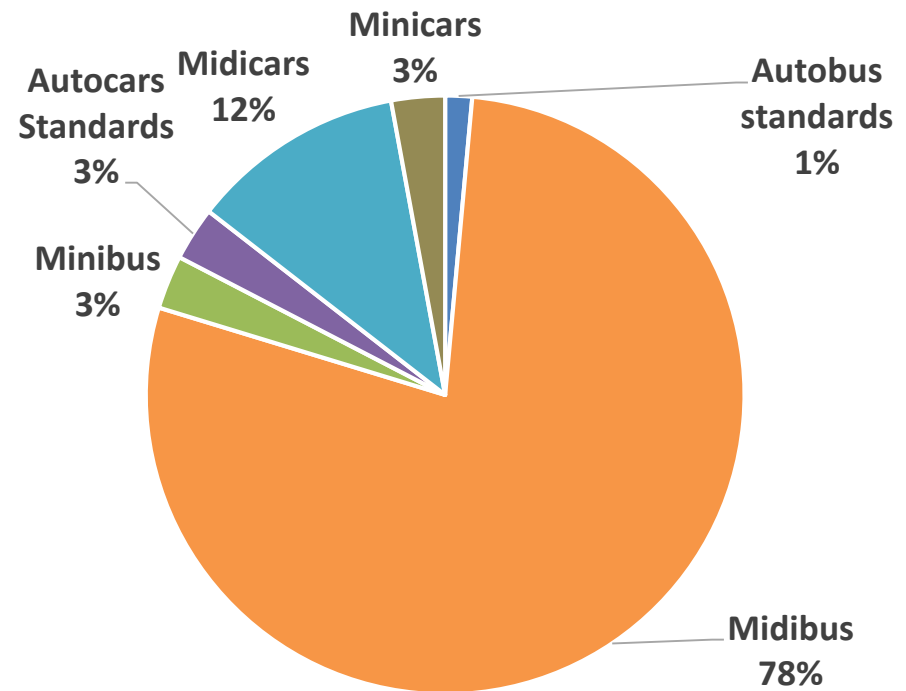
- actifs : desserte de Jarry
- étudiants : accès à l'Université, CFA, PAP
- occasionnels : commerces Jarry, promenades familiales
- touristes : accès au Mémorial ACTe

# Un parc récent

- 69 véh. en ligne
  - moyenne d'âge 4,31 ans
  - composé à 78% de midibus



Composition du parc de véhicules titulaires

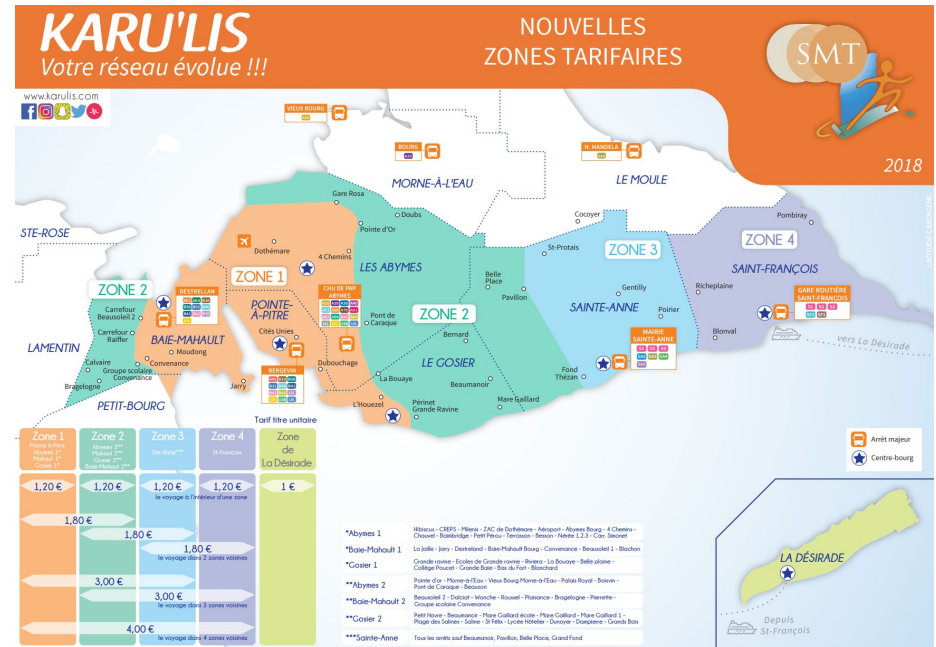


# Tarifification KARU'LIS

- Une gamme tarifaire complète :
  - TU
  - Cartes de 10 voyages
  - Abonnements ciblés liberté / jeunes / campus / vermeil

	1 zone	2 zones	3 zones	4 zones
<i>KARU'Liberté</i>	36 €	54 €	75 €	85 €
<i>KARU'Jeunes</i>	25.20 €	37.80 €	52.50 €	59.50 €
<i>KARU'Campus</i>	25.20 €	37.80 €	52.50 €	59.50 €
<i>KARU'Vermeil</i>	23.40 €	35.10 €	48.75 €	55.25 €

- Une tarification zonale
  - 2 zones étendues à 4 après l'intégration des communes de Sainte-Anne et Saint-François au périmètre du SMT





# Un réseau de vente au plus près des habitants

- Commercialisation des titres de transport :
  - à bord par les conducteurs (billets à l'unité)
  - par l'agence commerciale de centre-ville pour les abonnements et les cartes 10 voyages
  - par les dépositaires
  - en ligne pour le rechargement des titres
  - dans des distributeurs automatiques de vente

# Un plan marketing ciblé

**KARU'LIS**  
Votre réseau évolue!

**N2**

Voire navette  
100% électrique  
toutes les 20 minutes!

Pointe de la Verdure

Plage de la Datcha

Bourg du Gosier

**Nouveau**

Rechargez  
en ligne

[www.karulis.com](http://www.karulis.com) > Titres et tarifs  
> Recharger mon pass

Pointe de la Verdure

Bourg du Gosier

0590.24.26.06

0590.24.26.06

0590.24.26.06

0590.24.26.06

Pour la rentrée,  
acheter vos *Pass 10 voyages*  
dans l'un de vos points karu'lis

> Liste de vos points sur [www.karulis.com](http://www.karulis.com)

Point KARU'LIS

Libre-service

Toutes les 15 min  
en direction de  
Pointe-à-Pître

Toutes les 30 min  
en direction du  
Gosier

STADE

BAIE-MAHAULT

Line	Direction	Frequency	Start	End
B20	Pointe-à-Pître	15 min	06:00	07:00
B20	Gosier	30 min	07:00	08:00
B21	Pointe-à-Pître	15 min	07:00	08:00
B21	Gosier	30 min	08:00	09:00



**Nouveau**

A partir du  
31 décembre 2018 !

**B20 B21**

Baie-Mahault  
> Pointe-à-Pître  
> Gosier

15 min

30 min

0590.24.26.06

**HANDI DAY** 2ème édition

SAMEDI 24 MARS 2018 9H / 18H

ENTRÉE LIBRE

Complexe sportif  
Michel Benjamin la Plaine Grand Camp  
& Pointe à Pître

VILLAGE EXPO -  
Automobile - Bien-être - Technologie

PROSPECTUS DE RÉSERVATION SUR PLACE

ENSEMBLE, FAISONS ÉQUIPE  
CONTRE LES PRÉJUGÉS

SPORTS ATELIERS ANIMATIONS DÉCOUVERTES

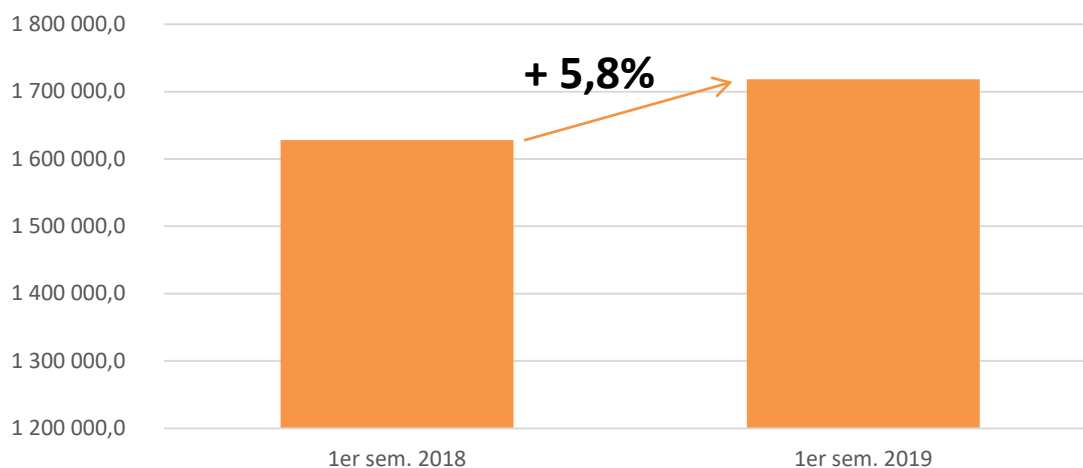
06 90 26 87 27



# Une fréquentation en hausse

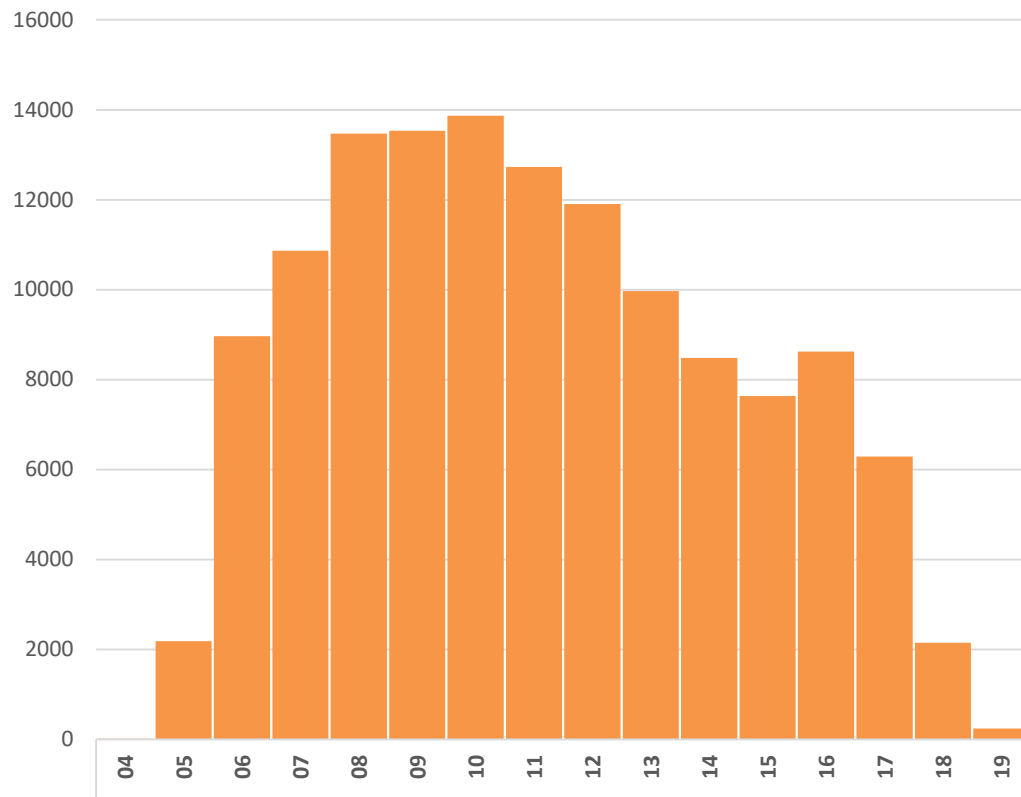
- 3,29 millions de voyages en 2018
- Une croissance continue de la fréquentation

Evolution du nombre de voyages  
entre les 1<sup>er</sup> semestres 2018 et 2019

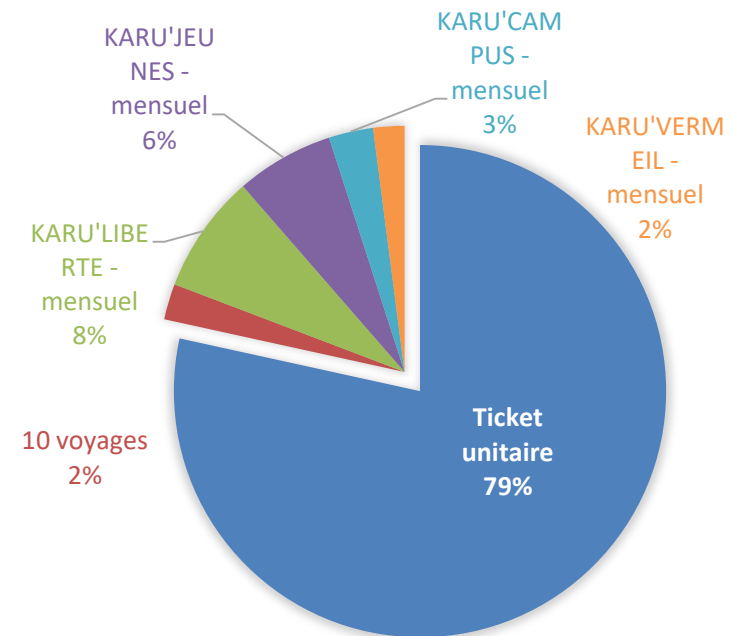


# Une part importante des déplacements non et peu contraints

Nombre de voyages par heure  
trafic cumulé du 1er au 15 juin 2019



Répartition des recettes  
1er semestre 2019



# L'engagement environnemental

- Le SMT et la STAC s'engagent fortement pour l'environnement avec notamment :
  - La mise en service d'un véhicule électrique sur une ligne du Gosier
  - l'introduction de VL électriques dédiés aux relèves conducteurs (8 véhicules répartis sur les différents sites)
  - l'intégration dans le carburant d'un additif (Protea P2) permettant une réduction de 30% des émissions polluantes





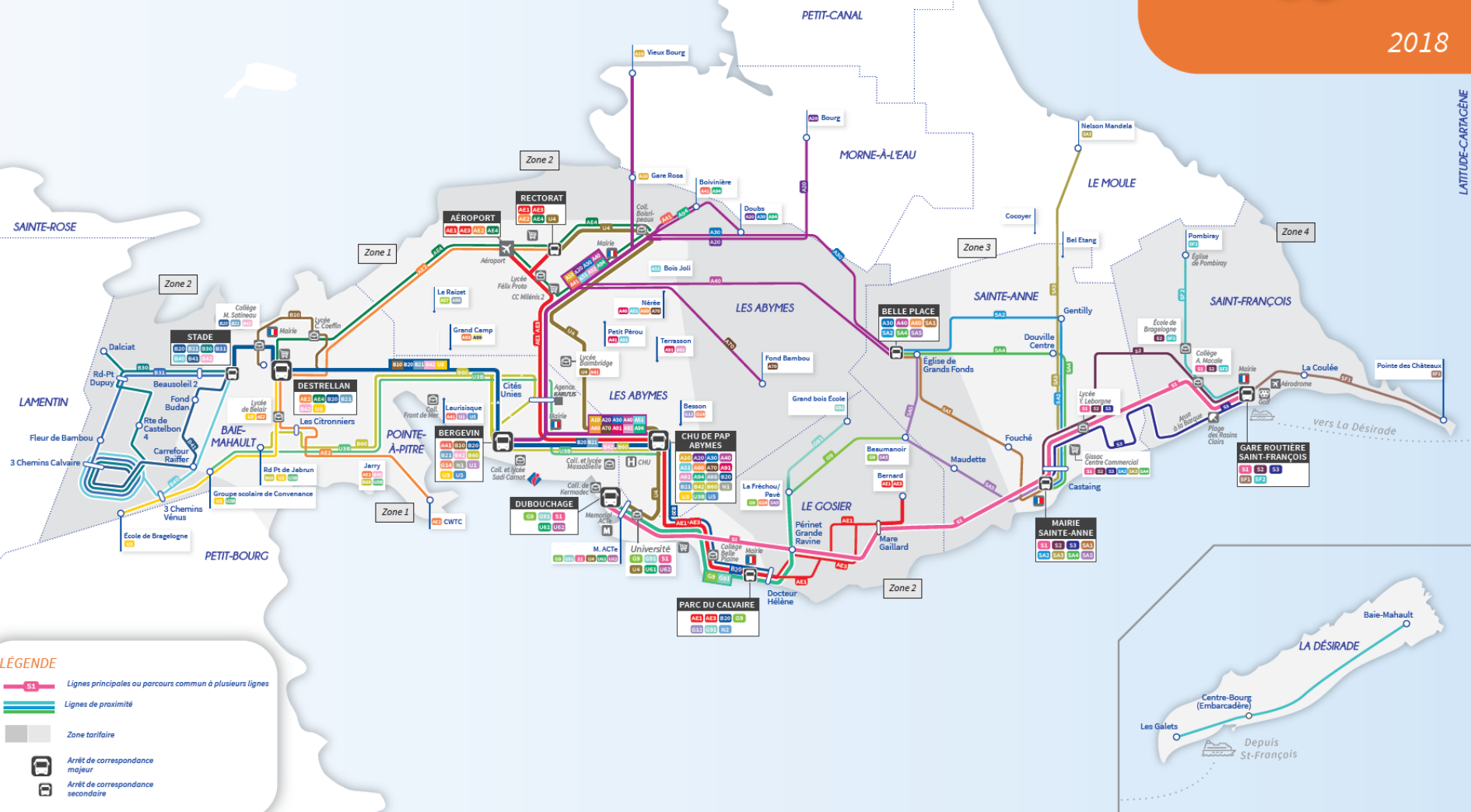


Merci de votre attention



2018

www.karulis.com



**LÉGENDE**

- Lignes principales ou parcours commun à plusieurs lignes
- Lignes de proximité
- Zone tarifaire
- Arrêt de correspondance majeur
- Arrêt de correspondance secondaire

LATITUDE-CARTAGÈNE