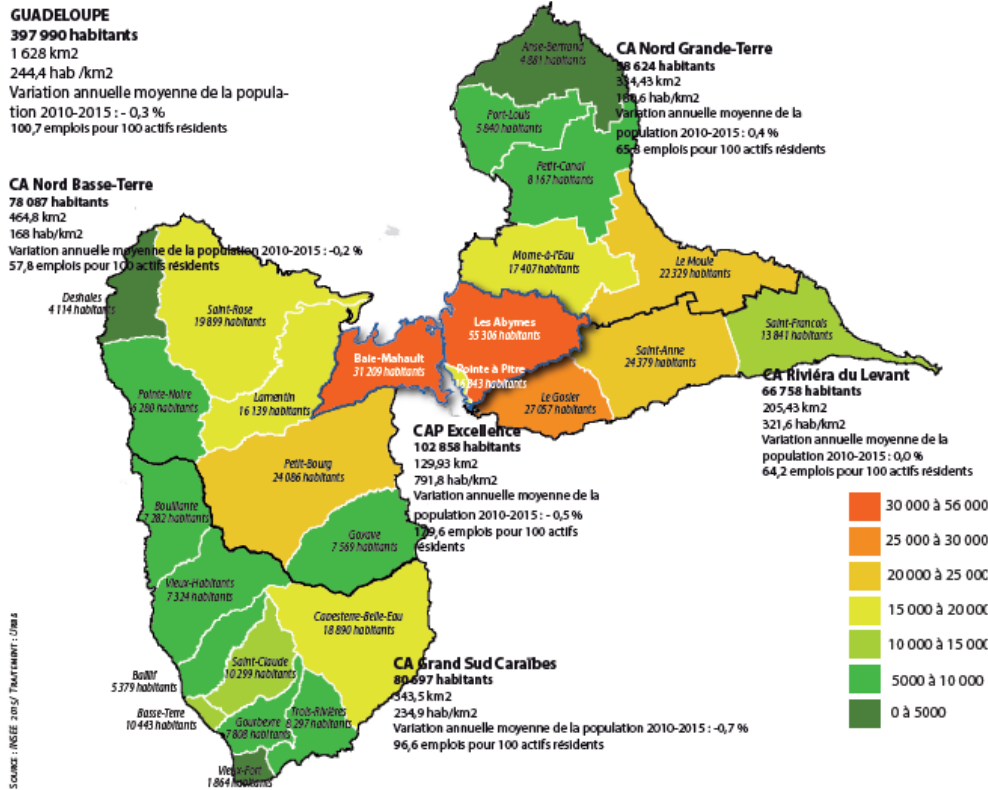


# SÉMINAIRE INTER-DOM

## ECONOMIE & SYSTÈMES DE TRANSPORTS

Mercredi 16 octobre 2019

# Projet de Transport en Commun en Site Propre sur le territoire de Cap Excellence



Poids démographique des communes en 2015

## Territoire de CAP EXCELLENCE - Population:

- **Communauté d'agglomération créée en 2008, 3 villes membres Abymes, Baie-Mahault, Pointe-à-Pitre.**
- **103 000 habitants, soit 26 % environ de la population Guadeloupéenne**

# Projet de Transport en Commun en Site Propre sur le territoire de Cap Excellence

Migrations domicile-travail internes en 2015  
(Flux supérieurs à 100 - Nb de personnes)



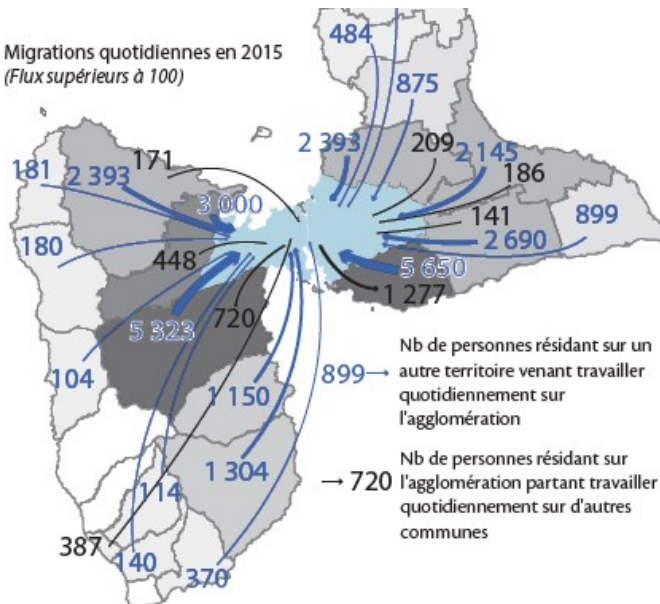
Source : INSEE 2015

**Territoire de CAP EXCELLENCE, attractif avec une concentration d'emplois.**

**Dynamise du territoire révélé par:**

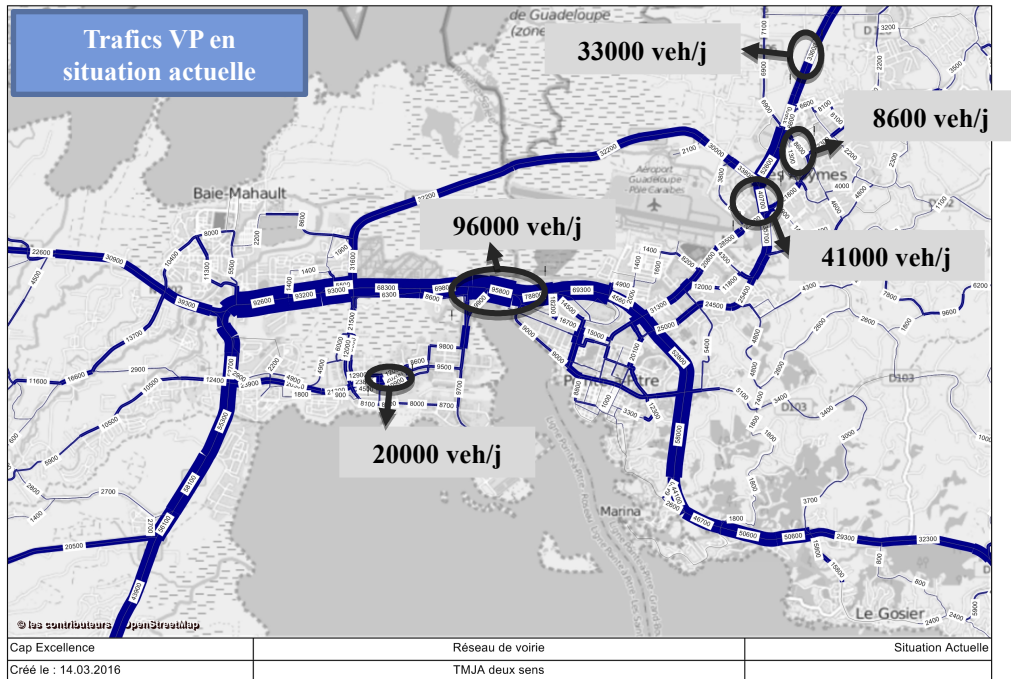
- **Un flux important de la population active des communes environnantes vers CAP Excellence, environ 20 000 flux domicile-travail**
- **Un flux quotidien internes à l'agglomération :**
  - **3 211 déplacements des Abymes vers Baie-Mahault**
  - **2 475 déplacements des Abymes vers Pointe-à-Pitre**

Migrations quotidiennes en 2015  
(Flux supérieurs à 100)



# Projet de Transport en Commun en Site Propre sur le territoire de Cap Excellence

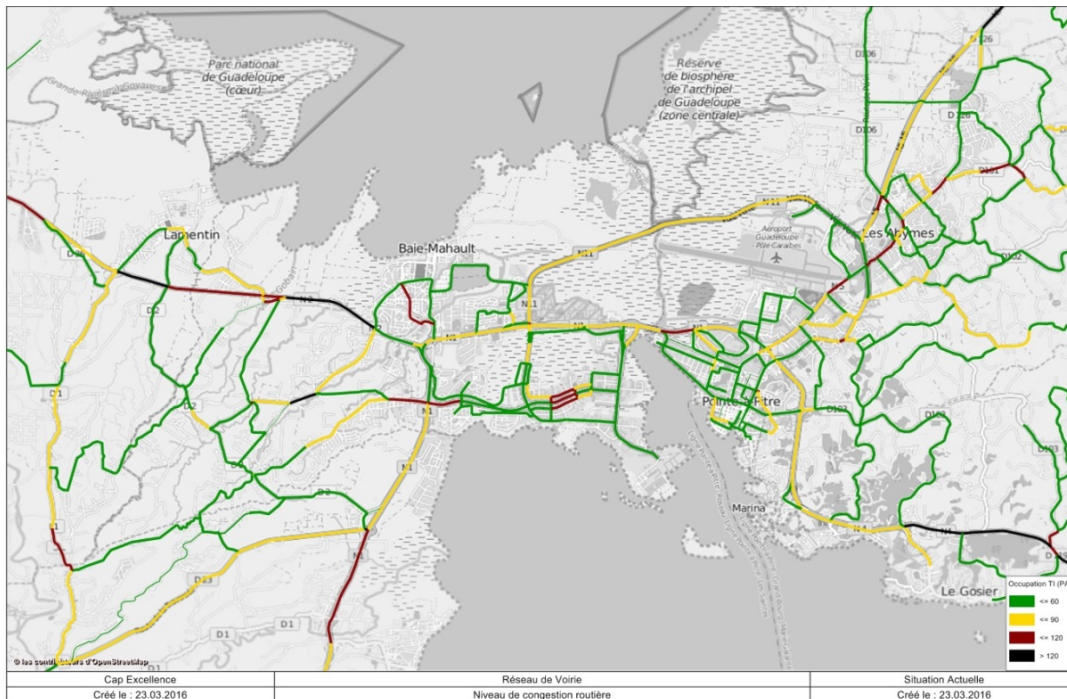
La demande des VP sur le territoire de CAP Excellence.



- Les trafics les plus importants sont recensés à Baie-Mahault, entre Pointe à Pitre et Jarry
- Toutes les entrées d'agglomération ont des niveaux de trafic routiers qui dépassent le niveau capacitaire de l'infrastructure

# Projet de Transport en Commun en Site Propre sur le territoire de Cap Excellence

La demande des VP sur le territoire de CAP Excellence.

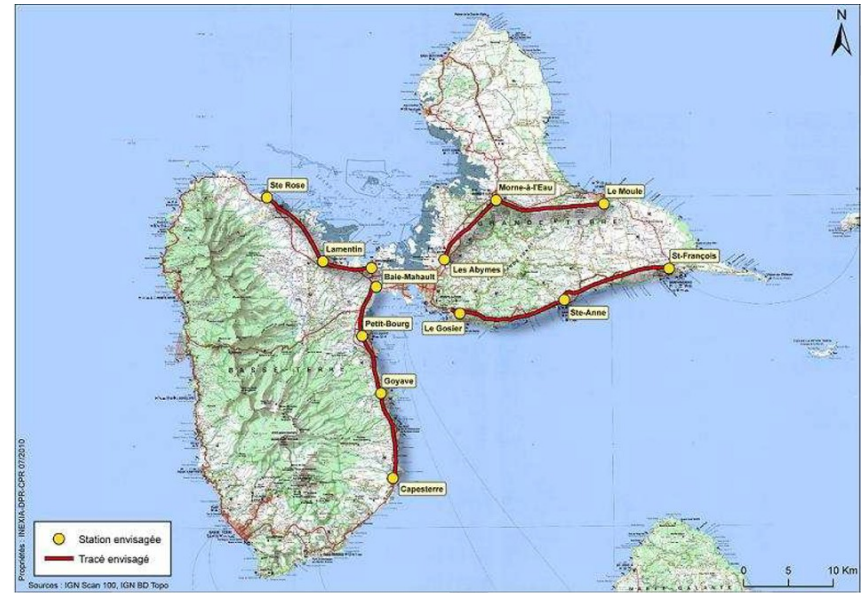
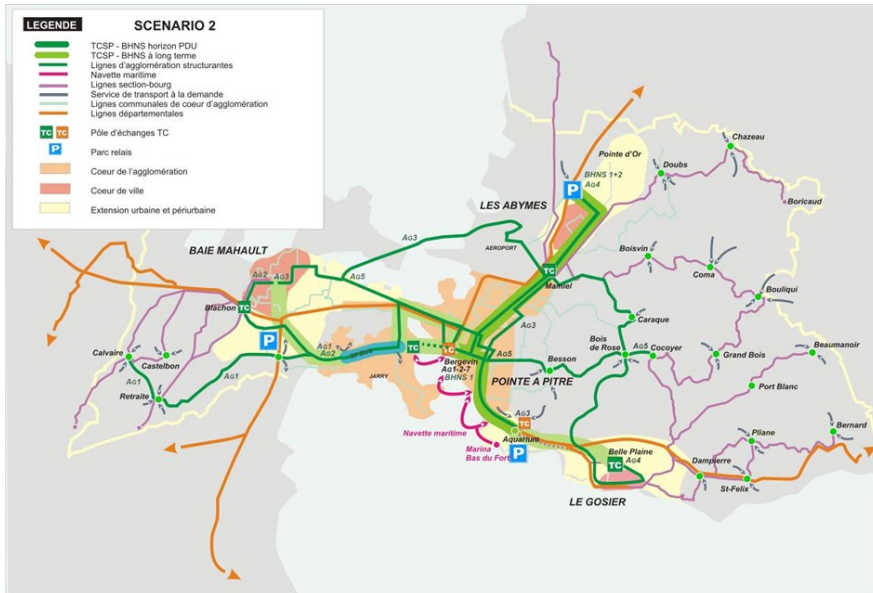


- **Niveaux de trafic routiers enregistrés en entrée de Pointe à Pitre sont proches des niveaux de ceux enregistrés dans les grandes agglomérations**
- **Niveau de saturation important enregistrés sur toutes les entrées d'agglomération : RN1 et RN2 ainsi que RN4 et RN5**

# Projet de Transport en Commun en Site Propre sur le territoire de Cap Excellence

## Genèse du projet :

- **Mise en œuvre de lignes de transport en commun structurantes, inscrites au Plan de Déplacement Urbain (PDU) et au Schéma d'Aménagement Régional (SAR), avec un phasage dans le temps**



# Projet de Transport en Commun en Site Propre sur le territoire de Cap Excellence

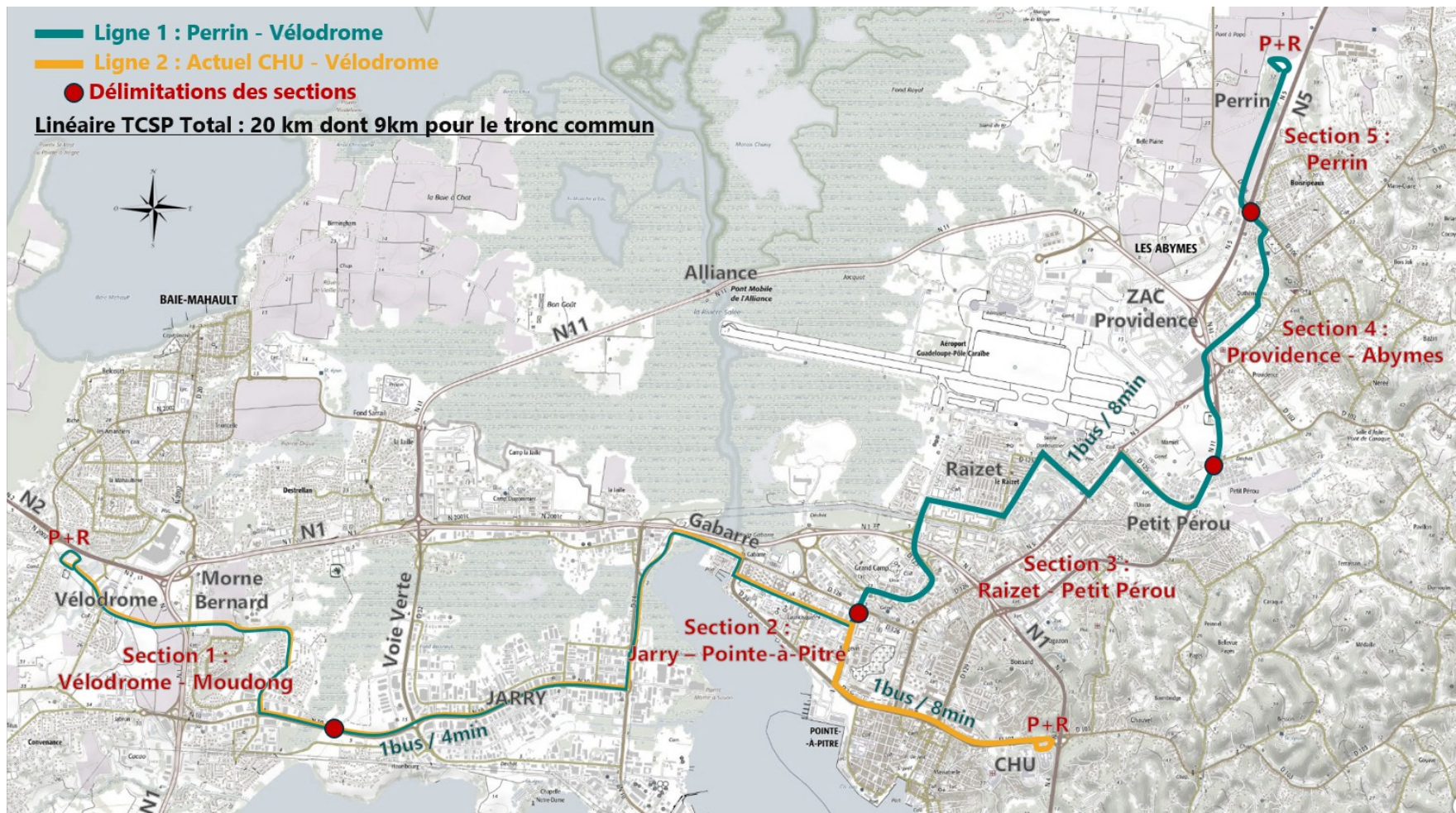
## Réseau à terme :

**Un réseau de TCSP conformément au scénario PDU comprenant 2 lignes qui desserviront les 3 communes de l'Agglomération Centre (Abymes, Baie-Mahault, Pointe à Pitre) qui constitueront « l'ossature » du réseau urbain d'agglomération (horizon 2030) :**

- **Les Abymes-Pointe à Pitre-Baie Mahault, selon un axe nord-est – ouest**
- **Les Abymes-Pointe à Pitre, selon un axe**

**Une contrainte forte de réalisation est la nécessité de construire un nouvel ouvrage pour la traversée de la Rivière Salée.**

# TCSP Cap Excellence - Tracé



- Deux lignes
- Fréquence de 8 min par ligne - 4 min sur le tronc commun

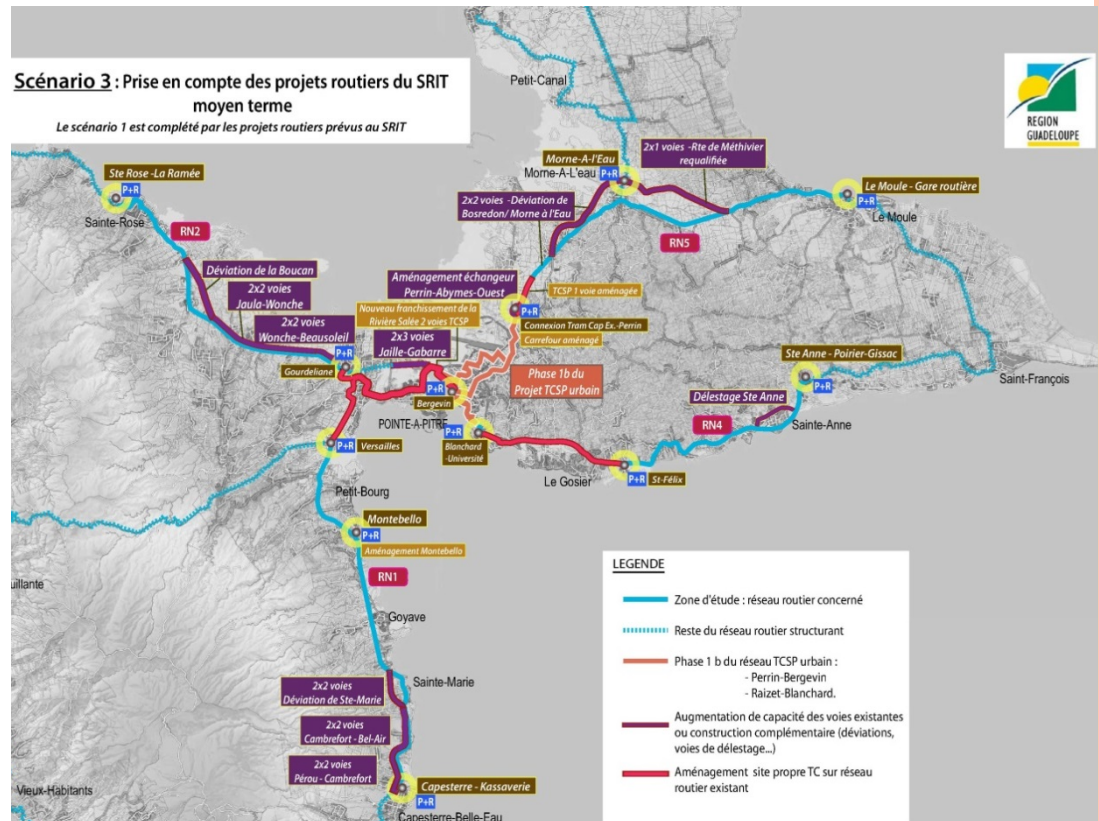


# Projet de Transport en Commun en Site Propre sur le territoire de Cap Excellence

## Rappel des études existantes.

Deux études TCSP ont été réalisées ces 5 dernières années sur le territoire de CAP Excellence :

- L'étude d'opportunité pour un TCSP Régional
- L'étude pré-opérationnelle du réseau de tramway CAP Excellence



# TCSP Cap Excellence

Etude complémentaire en mode BHNS (bus à haut niveau de service)

## Hypothèses partagées en groupe de travail

- **Matériel roulant bus articulé avec une capacité de 100 à 200 places**
- **Niveau de service, avec une fréquence de 8 minutes** sur chacune des lignes (Tronc commun sur Lauricisque et Jarry)
- **Franchissement de la Gabarre** ( A terme passage du BHNS sur un nouvel OA régional en voie réservée)
- **Localisation du P+R et du site de maintenance et de remisage à Perrin**
- **Maintien de la situation de référence, 2025**

# Projet de Transport en Commun en Site Propre sur le territoire de Cap Excellence

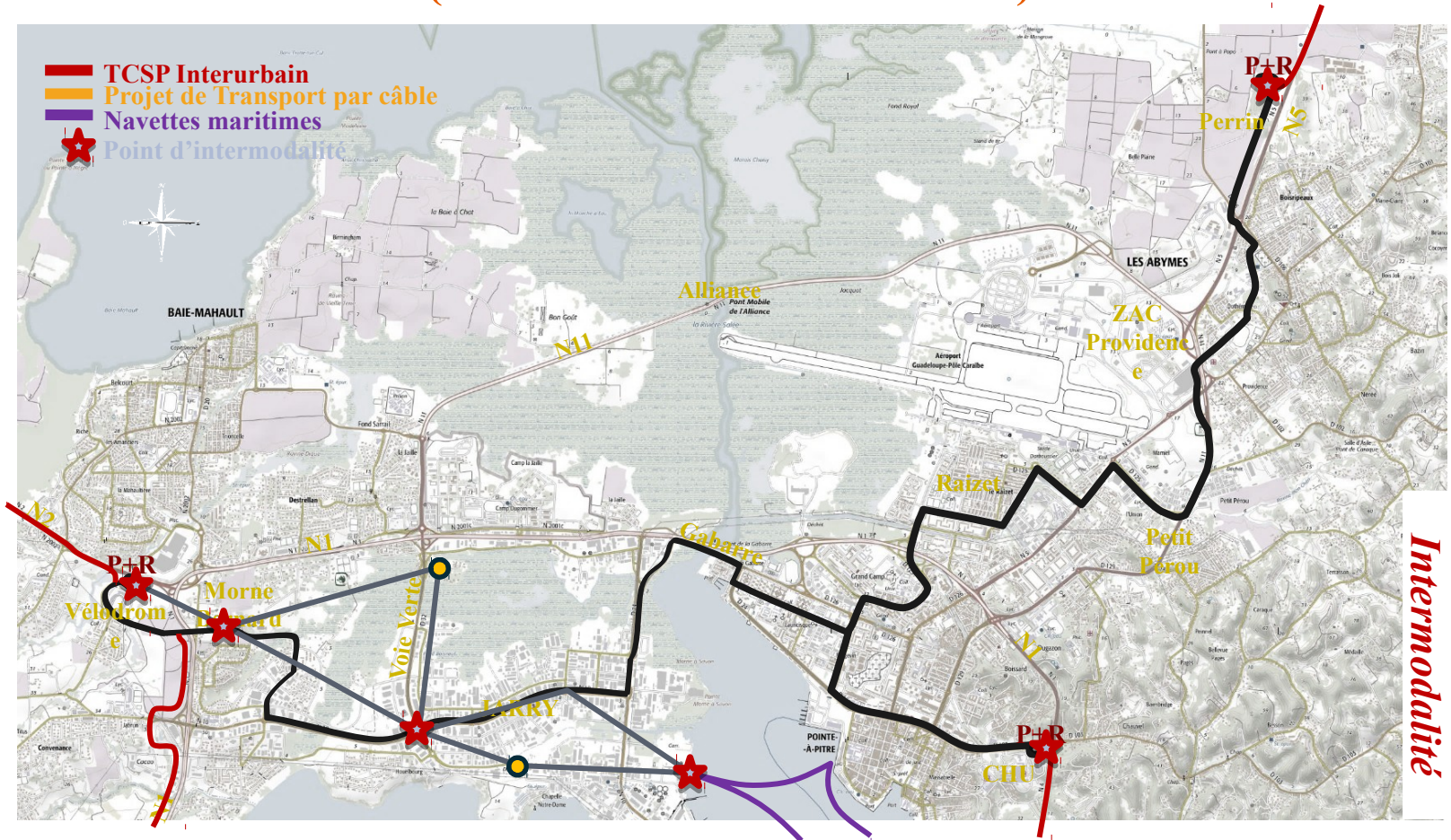
## Etude complémentaire pour un TCSP en mode BHNS (bus à haut niveau de service)

### Objectifs :

- **Déterminer les conditions de faisabilité technique et financière en mode BHNS**
- **Réaliser les bilans socio économiques du projet**
- **Arrêter le parti d'ensemble des ouvrages à réaliser**
- **Mutualiser les infrastructures des projets de transport collectif en site propre urbain et interurbain ( projets CAP Excellence- Région)**

# Projet de Transport en Commun en Site Propre sur le territoire de Cap Excellence

## Etude complémentaire pour un TCSP en mode BHNS (bus à haut niveau de service) (bus à haut niveau de service)

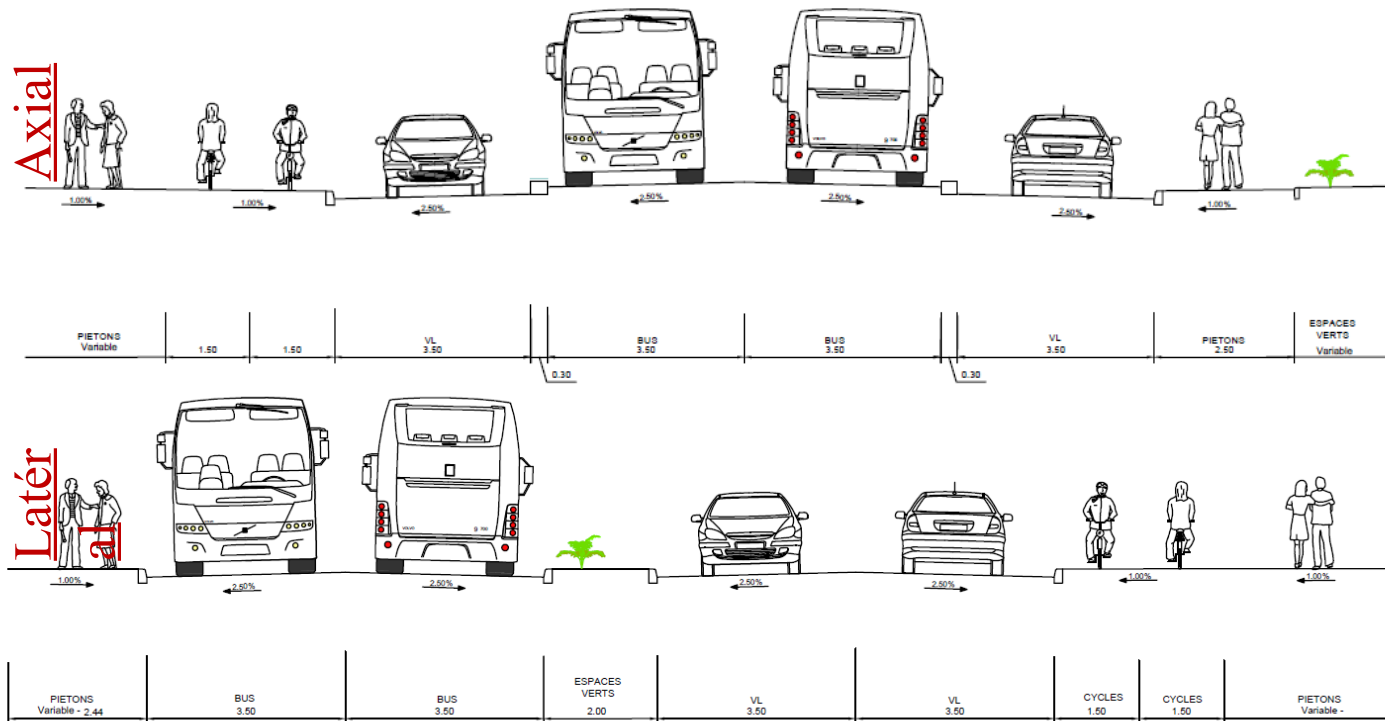


Intermodalité

# Projet de Transport en Commun en Site Propre sur le territoire de Cap Excellence

## Etude complémentaire pour un TCSP en mode BHNS (bus à haut niveau de service)

### GABARITS > en section courante

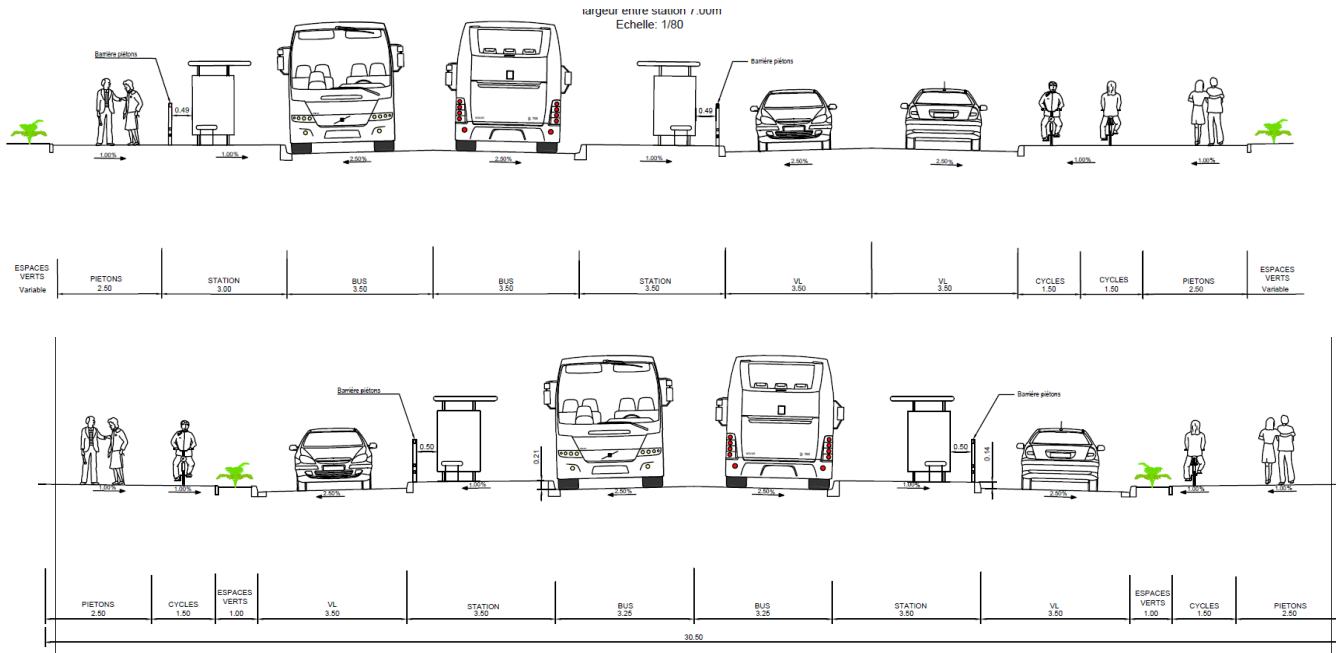


- Plateforme BHNS, bordures comprises : 7,60m
- BHNS + 2 voies VL + cycles + piétons : entre 17m et 24m

# Projet de Transport en Commun en Site Propre sur le territoire de Cap Excellence

## Etude complémentaire pour un TCSP en mode BHNS (bus à haut niveau de service)

### GABARITS > en station



- Quai entre BHNS et voirie : 3,50m
- Quai en bord de plateforme : entre 2,5m et 3,0m
- BHNS + 2 voies VL + cycles + piétons : entre 22m et 30m
- Rayon d'influence d'une station : 300m, localement 500m

# Projet de Transport en Commun en Site Propre sur le territoire de Cap Excellence

## Etude complémentaire pour un TCSP en mode BHNS (bus à haut niveau de service)



Rue René Varo



Voie Principale - Jarry



Ouvrage N1 Grand Camp



Boulevard de la Concorde



Ouvrage N1 Grand Camp

# Projet de Transport en Commun en Site Propre sur le territoire de Cap Excellence

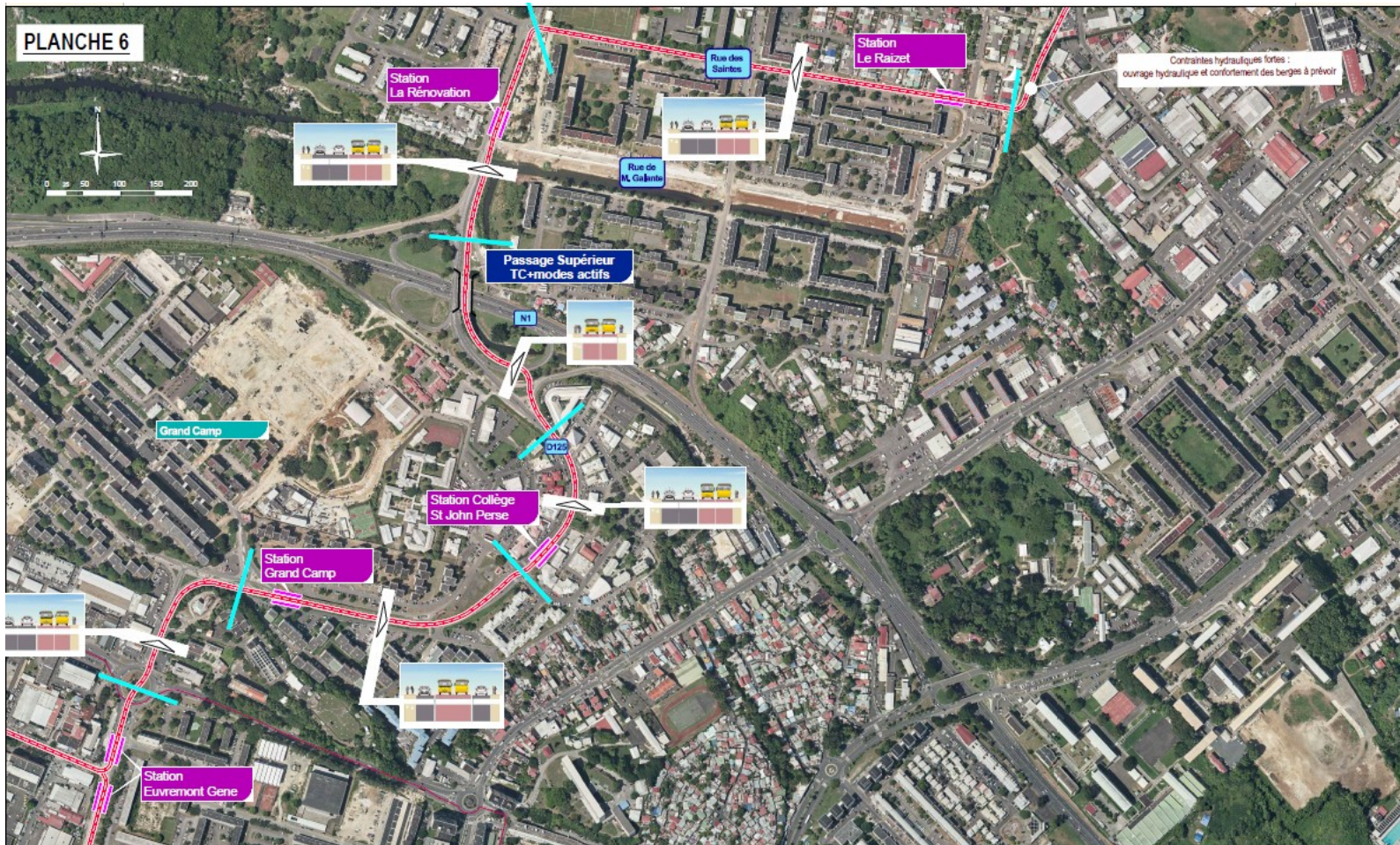
## Etude complémentaire pour un TCSP en mode BHNS (bus à haut niveau de service)





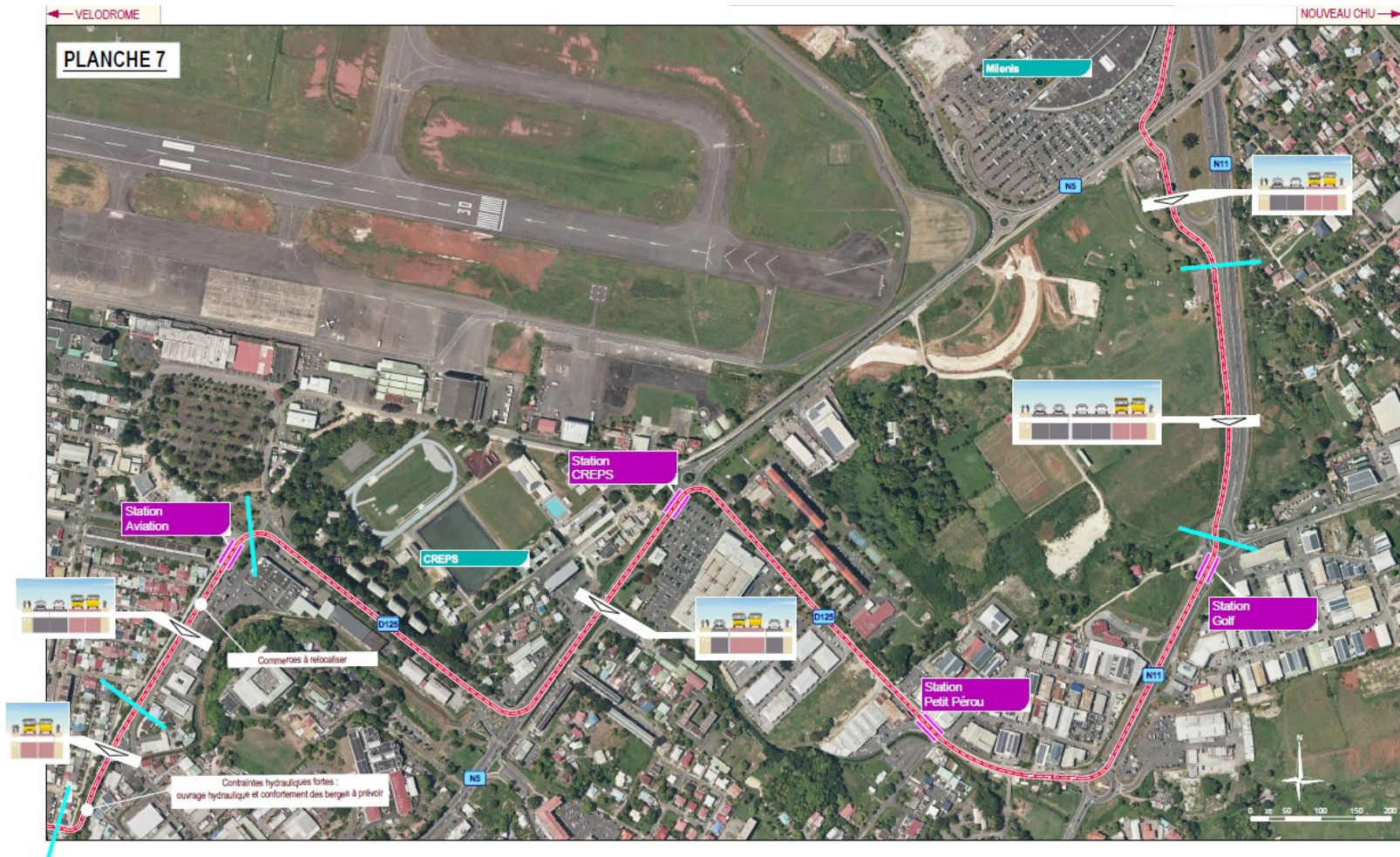
# Projet de Transport en Commun en Site Propre sur le territoire de Cap Excellence

## Etude complémentaire pour un TCSP en mode BHNS (bus à haut niveau de service)



# Projet de Transport en Commun en Site Propre sur le territoire de Cap Excellence

## Etude complémentaire pour un TCSP en mode BHNS (bus à haut niveau de service)



# TCSP Cap Excellence

## Caractéristiques du projet

- **11,5 km** de TCSP en insertion axiale
- **6,7 km** de TCSP en insertion latérale
- **1,8 km** de TCSP en voirie 100% dédiée
- **5** ouvrages d'art
- **2** ouvrages hydrauliques
- **30 à 33** stations



# TCSP Cap Excellence - Coût prévisionnel

BHNS DE CAP EXCELLENCE ETUDE D'OPPORTUNITE ET DE FAISABILITE ESTIMATION				
	u	PU (€ HT)	Quantité	Prix (€ HT)
<b>AMENAGEMENT SECTION COURANTE</b>				
<b>Section 1 - Jarry : Vélodrome - Gabarre</b>				
P+R Vélodrome - OA Morne Bernard	ml	4 620 €	1000	4 620 000 €
OAMorne Bernard - Rue Ali Tur	ml	4 620 €	791	3 654 420 €
MOUDONG NORD (Rue Ali Tur - Bvd M. Gandhi)	ml	4 620 €	747	3 451 140 €
JARRY 1 (Moudong Centre - Voie verte)	ml	4 620 €	1300	6 006 000 €
JARRY 2 (Voie Verte - Rue Alfred Lumière)	ml	4 620 €	2100	9 702 000 €
JARRY 3 (Rue Alfred Lumière - Gabarre)	ml	4 620 €	1160	5 359 200 €
<i>Plus value pour contraintes environnementales</i>	ml	1 000 €	1160	1 160 000 €
<b>Section 2 - Centre Ville : Jauricisque - CHU actuel - Grand Camp</b>				
LAURICISQUE (Gabarre - Bvd Gral de Gaulle)	ml	4 620 €	960	4 435 200 €
LAURICISQUE - qualitatif (E. Gene ouest)	ml	7 020 €	400	2 808 000 €
POINTE APITRE (Rue Euvermont Gene - CHU actuel)	ml	4 620 €	1320	6 098 400 €
POINTE APITRE - qualitatif (G. de Gaulle - N. Mandela)	ml	7 020 €	1000	7 020 000 €
GRAND CAMP (Rue Euvermont Gene - OA Grand Camp)	ml	4 620 €	1180	5 451 600 €
<b>Section 3 - Raizet - Petit Pérou</b>				
RAIZET (OA Grand Camp - OH Raizet)	ml	4 620 €	896	4 139 520 €
VOIE VERTE RAIZET (OH Raizet - Rue Rolière Arnoux)	ml	4 620 €	210	970 200 €
<i>Plus value pour contraintes environnementales</i>	ml	5 000 €	210	1 050 000 €
PETIT PEROU (Rue Rolière Arnoux - N11)	ml	4 620 €	2010	9 286 200 €
<b>Section 4 - Abymes : Providence - Abymes - Perrin</b>				
N11 (Bvd du Pérou - OA Milenis)	ml	4 620 €	1270	5 867 400 €
ABYMES 1 (OA Milenis - Rue de l'Abreuvoir)	ml	4 620 €	401	1 852 620 €
ABYMES 1 - qualitatif (abords stade)	ml	7 020 €	200	1 404 000 €
ABYMES 2 (Rue de l'Abreuvoir - Rue du Cimetierre)	ml	4 620 €	607	2 804 340 €
ABYMES 3 (Rue Alfred Manigar - PSGR Perrin)	ml	4 620 €	208	960 960 €
PERRIN (PSGR - P+R)	ml	4 620 €	1690	7 807 800 €
<b>TOTAL AMENAGEMENT SECTION COURANTE</b>				<b>95 909 000 €</b>

PARKINGS RELAIS ET CENTRE DE MAINTENANCE ET REMISAGE				
P+R Vélodrome	Ft	960 000 €	1	960 000 €
P+R CHU actuel	Ft	960 000 €	1	960 000 €
P+R Perrin	Ft	960 000 €	1	960 000 €
Abris bus	u	20 400 €	66	1 346 400 €
CMR + PC	Ft	15 000 000 €	1	15 000 000 €
<b>TOTAL PARKINGS RELAIS &amp; CMR</b>				<b>19 226 400 €</b>
OUVRAGES SPECIAUX				
OA Morne Bernard	Ft	4 320 000 €	1	4 320 000 €
OA Gabarre	Ft	9 000 000 €	1	9 000 000 €
OA Grand Camp	Ft	4 320 000 €	1	4 320 000 €
OA Milenis	Ft	4 320 000 €	1	4 320 000 €
<b>TOTAL OUVRAGES SPECIAUX</b>				<b>21 960 000 €</b>
ETUDES				
Etudes	Ft	16 451 448 €	1	16 451 448 €
<b>TOTAL ETUDES</b>				<b>16 451 448 €</b>
			<b>TOTAL HT</b>	<b>153 546 848 €</b>

Coût d'Investissement  
estimé à  
**153,5 millions €**

(hors maîtrise foncière, hors matériel roulant, hors  
OA Gabarre)

## Bilan de l'exploitant estimé à 12 millions € / an

- Recettes d'exploitation estimées : 8,5 millions €
- Subvention d'exploitation de l'AOT : 3,5 millions €

## Bilan de l'AOT estimé à 4,3 millions € / an

- Subvention d'exploitation de l'AOT : 3,5 millions €
- Renouvellement/maintenance de l'infrastructure : 800 000 €

# TCSP Cap Excellence - Grandes Etapes 2019

- **Janvier 2019** : réunion relative au TCSP en Préfecture
- **Février 2019** : réunion du groupe technique du projet TCSP à CAP Excellence (Cap Excellence, SMT, Villes, Région, Département, Routes de Guadeloupe)
- **Juillet 2019** : comité technique de restitution de l'étude sur les options d'insertion et le pré-chiffrage de l'opération
- **Octobre 2019** :
  - Livrable sur le **bilan GES** du projet
  - Présentation du projet TCSP en **commission Transport** de CAP Excellence
- **Novembre 2019** : Présentation du projet TCSP en **commission mixte transport et infrastructure du conseil régional**
- **Décembre 2019** : Copil de Validation du projet
  - *Caractéristiques techniques / dimensionnement*
  - *Coûts / bilans socio éco*
  - *Pilotage / maîtrise d'ouvrage du projet*
  - *Plan Financement / Appel à projet LOM / PO FEDER*

**MERCI POUR VOTRE  
ATTENTION.**

