



# Le projet de TCSP de la CACL





# BHNS

COMMUNAUTÉ D'AGGLOMÉRATION  
DU CENTRE LITTORAL  
**l'agglo**

**Cayenne**  
L'ambition d'une nouvelle Guyane

**l'Europe**  
**S'engage**  
en Guyane  
avec le FEDER

Collectivité  
Territoriale  
de Guyane

  
Liberté • Égalité • Fraternité  
RÉPUBLIQUE FRANÇAISE



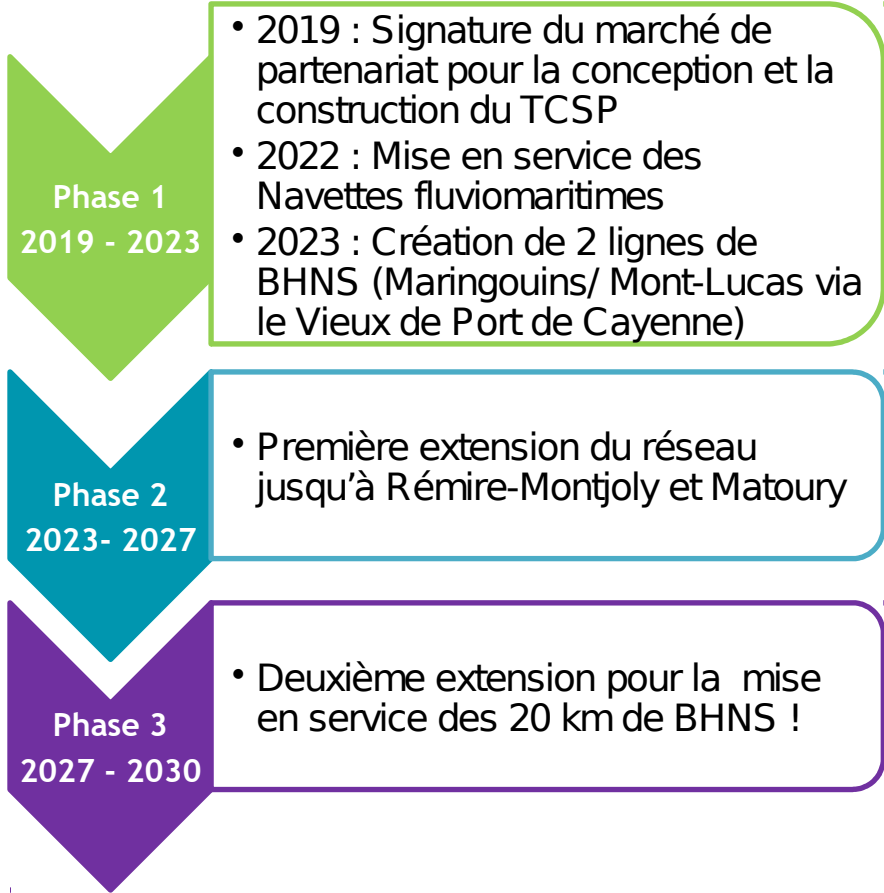
# Un TCSP pour répondre aux enjeux de la mobilité

- **Améliorer l'offre en transport en commun** (régularité des horaires, meilleure coordination entre les réseaux de transport, des services supplémentaires le soir et le week-end, un meilleur confort, une meilleure fiabilité pour l'utilisateur)
- **Répondre aux besoins en mobilité existants** (31 000 habitants directement desservis par le TCSP et 21 000 emplois concernés) et **futurs dus à la croissance démographique** (+70 000 habitants d'ici 2030) générant des besoins croissants en mobilité
- **Juguler l'augmentation du trafic automobile et décongestionner les axes routiers** avec une réponse en transport en commun efficace (27% de report modal donc une réduction du trafic automobile)
- **Desservir les principaux équipements publics et scolaires de Cayenne** (40 établissements scolaires, hôpital de Cayenne, Université de la Guyane, etc.)
- **30% de réduction d'émission de gaz à effet de serre**

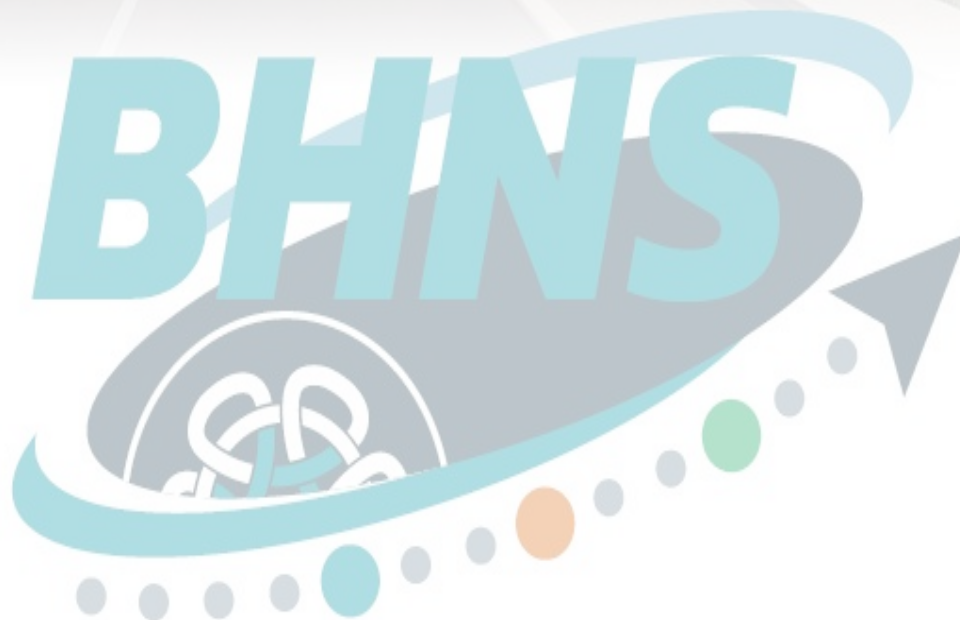




# Le TCSP, un projet d'agglomération par étape



# LE PROJET DE BHNS DE LA CACL

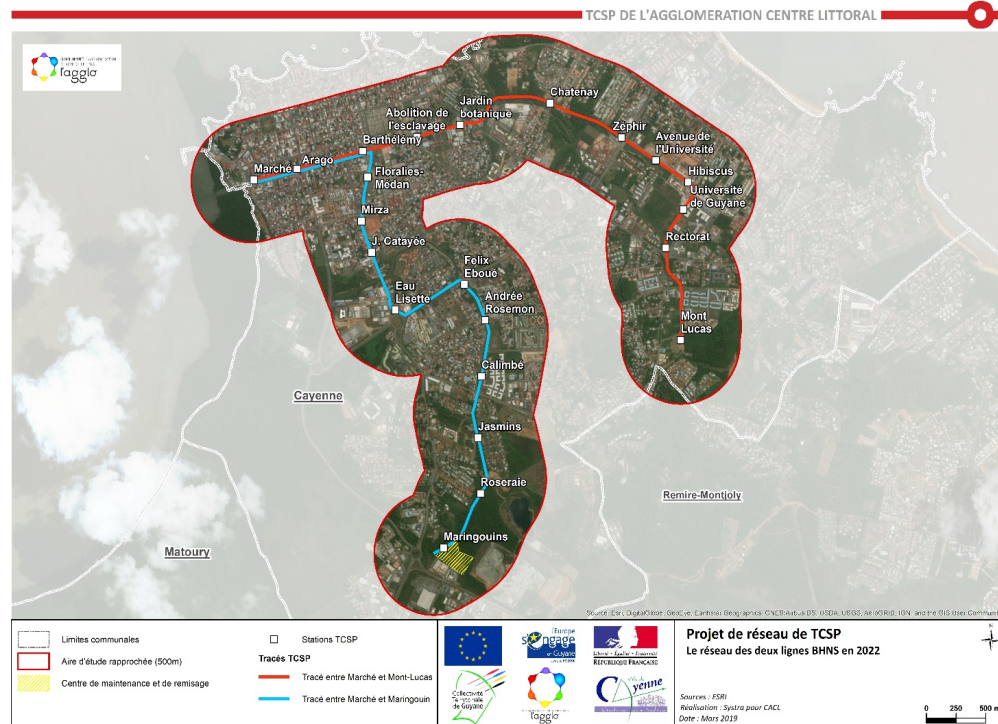




# Le projet en synthèse

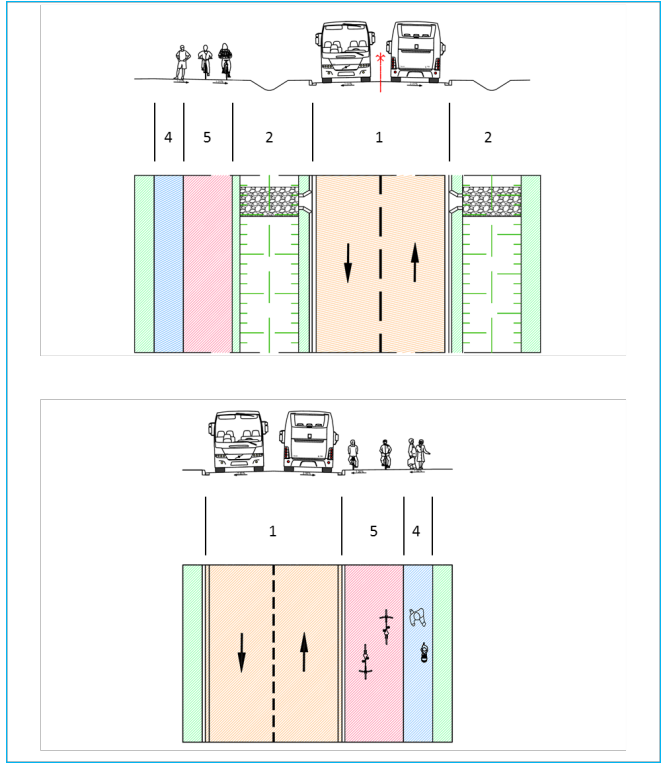
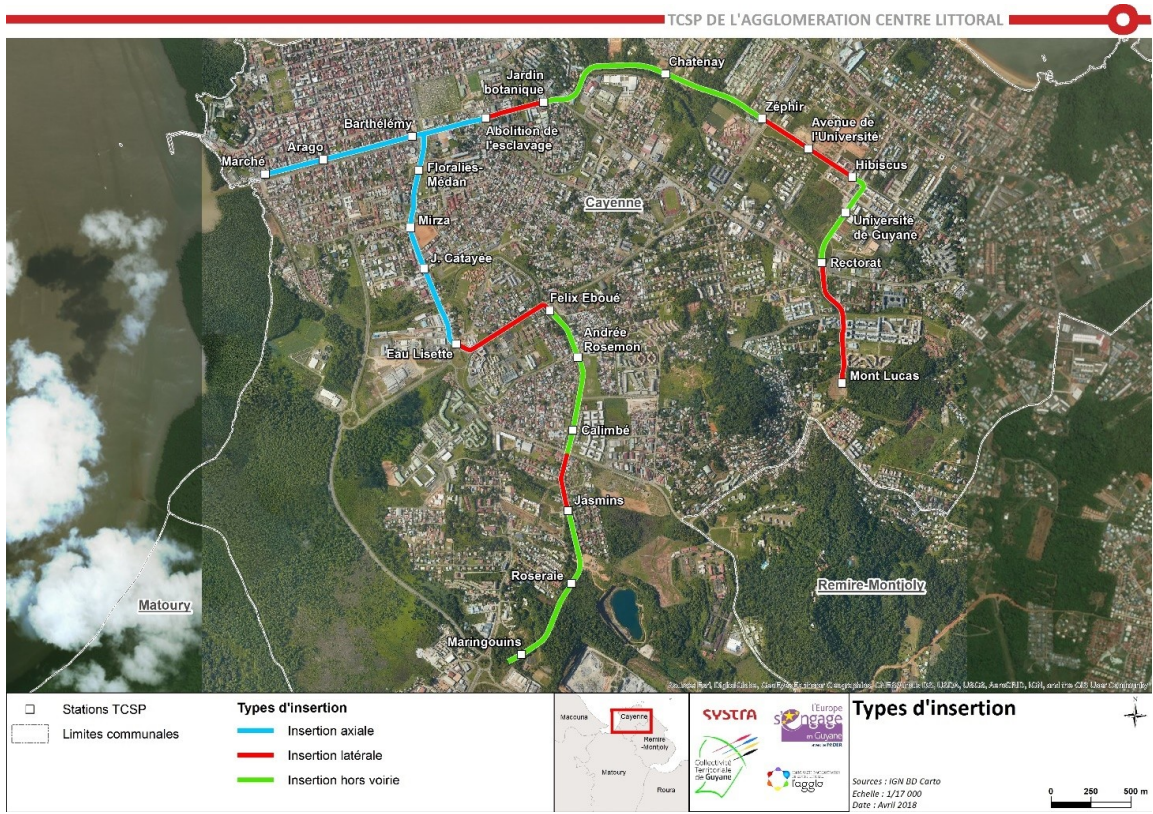
Longueur d'infrastructure	10,4 km
Dont tronc commun	1,1 km
Longueur ligne A	5,7 km
Longueur ligne B	5,8 km
Nombre de stations	22
Stations ligne A	13
Stations ligne B	12
Interstation moyenne	490 m
Nombre de terminus	3
Pôles d'échanges	2
Parcs relais	1 (environ 180 places)
Fréquence sur le tronc commun aux heures de pointe	5 min 10 min
Fréquence sur chaque branche aux heures de pointe	
Vitesse commerciale moyenne	19 km/h

	Longueur	Stations	Temps de parcours
Ligne A	5,7 km	13	18 min
Ligne B	5,8 km	12	18 min



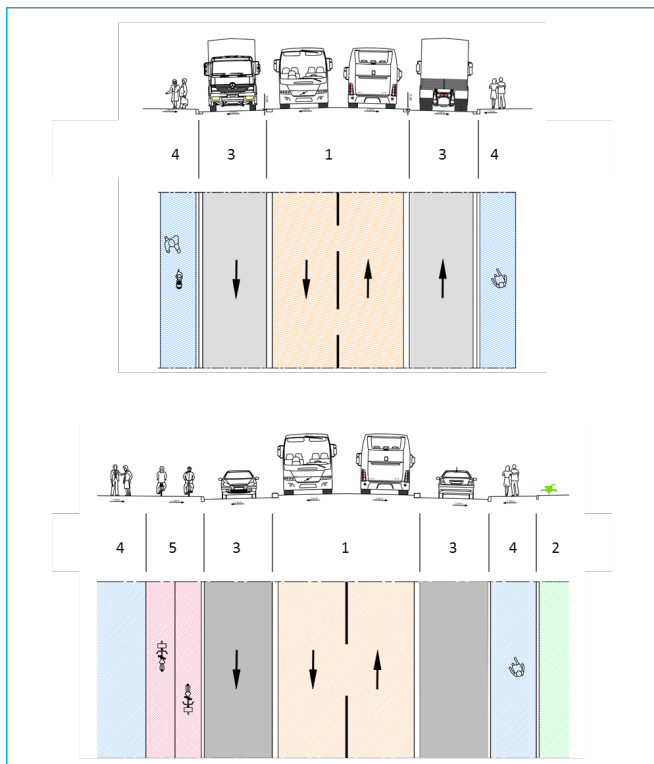
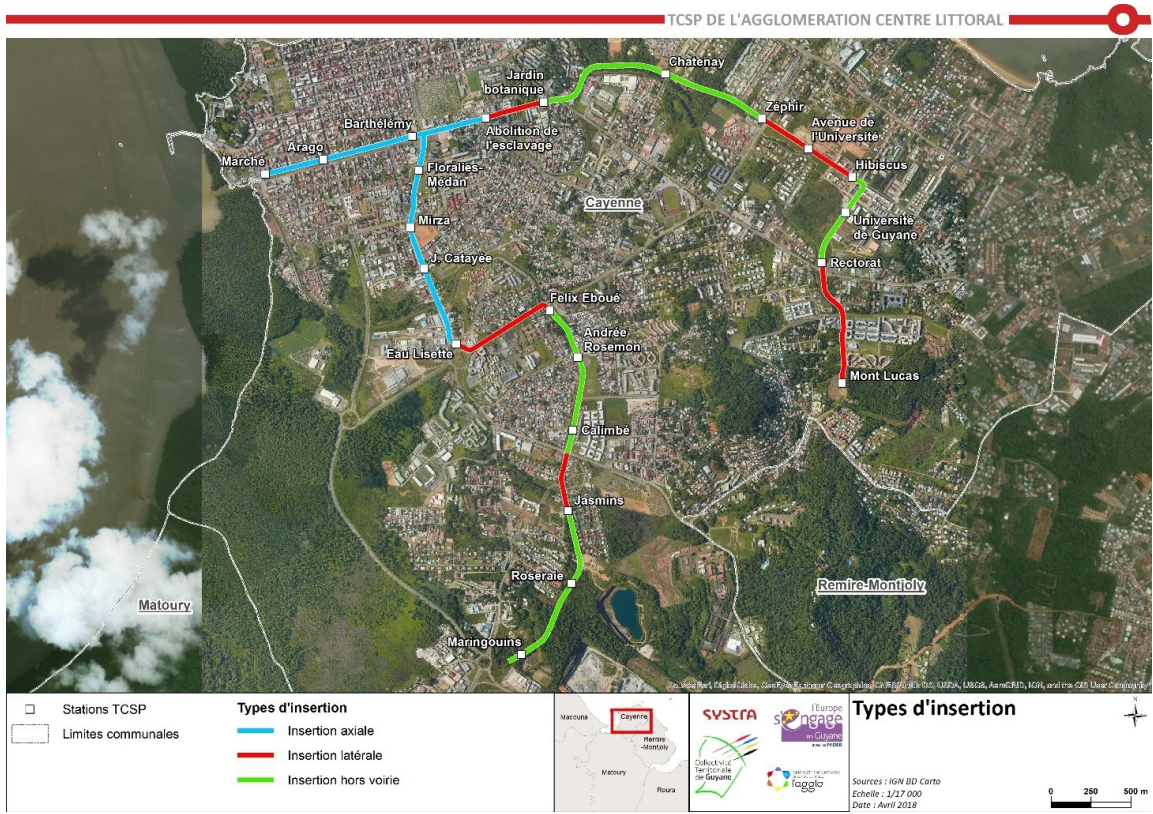


# SITE PROPRE : Insertion hors voirie existante





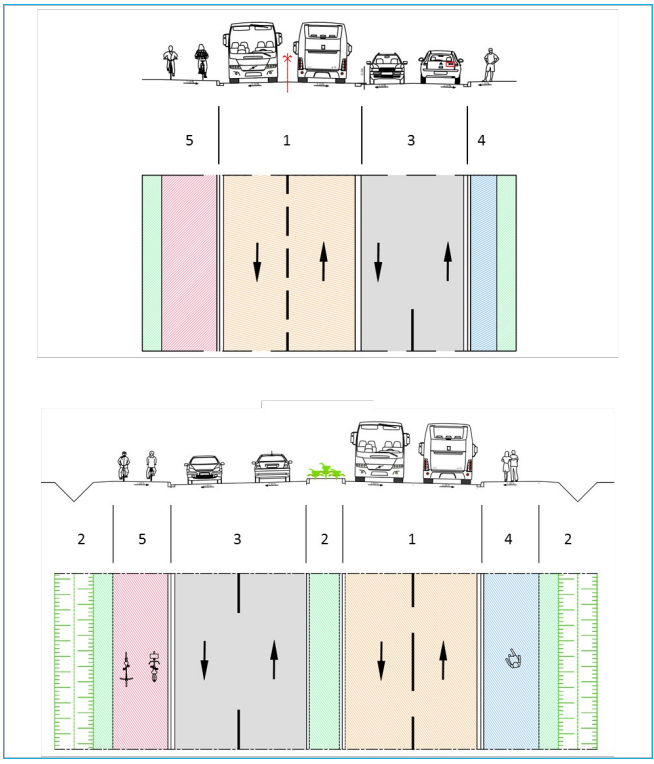
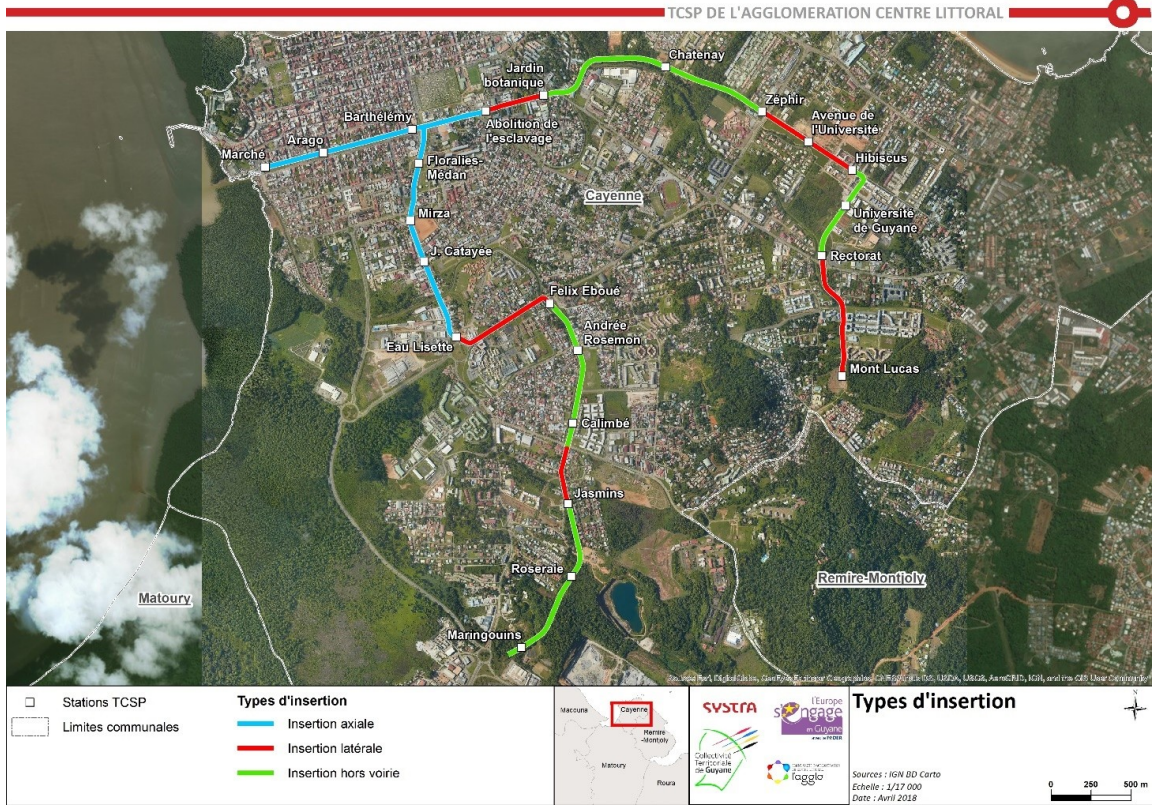
# SITE PROPRE : Insertion axiale



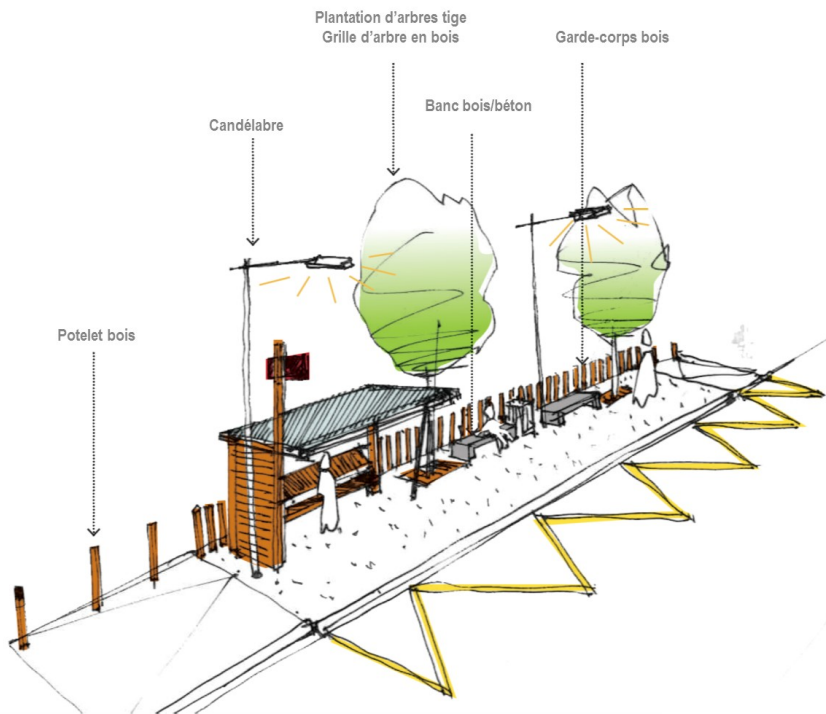




# SITE PROPRE : Insertion latérale



# La Station : une interface avec la VILLE



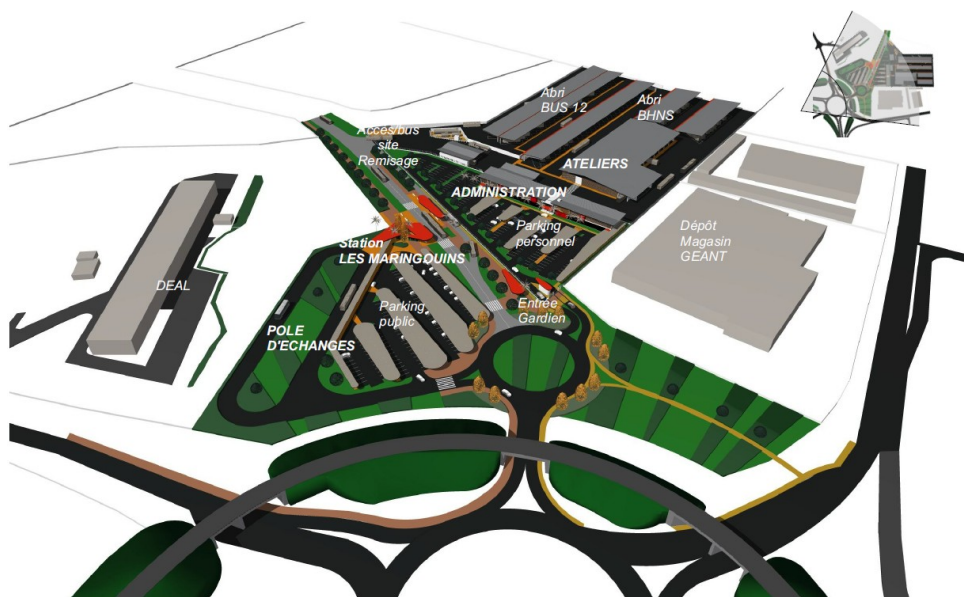
- 20 m de longueur
- 3 ou 3,5 m de largeur
- Hauteur des quais pour assurer l'accessibilité des Usagers en Fauteuil Roulant en interface avec le matériel roulant (21 à 25 cm et rampe rétractable sous la porte du bus), rampes d'accès
- Mobilier spécifique faisant appel au bois local
- Equipement: panneau d'information, borne d'information, caméras, hauts-parleurs





# Pôle d'échanges de Maringouins : le cœur du TCSP

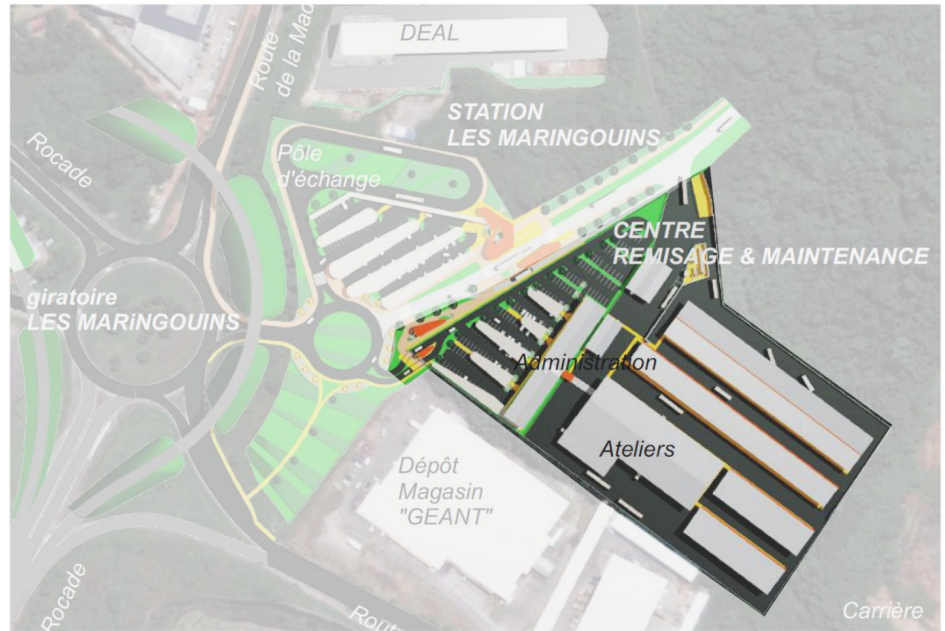
- Gare routière 6 postes à quai (5 000m<sup>2</sup>)
- Parc Relais 160 places (6 000 m<sup>2</sup>)





# Centre de maintenance et de remisage

- Remisage des BHNS : 12 positions et 12 positions supplémentaires pour des extensions
- Remisage des bus urbains : 75 positions pour des bus de 12 m pour le réseau réorganisé
- Station de carburants
- Installation de lavage
- Maintenance du matériel roulant
- Maintenance des installations fixes
- Gestion centralisée du réseau
- Prise de service des conducteurs
- Direction, encadrement et administration du réseau



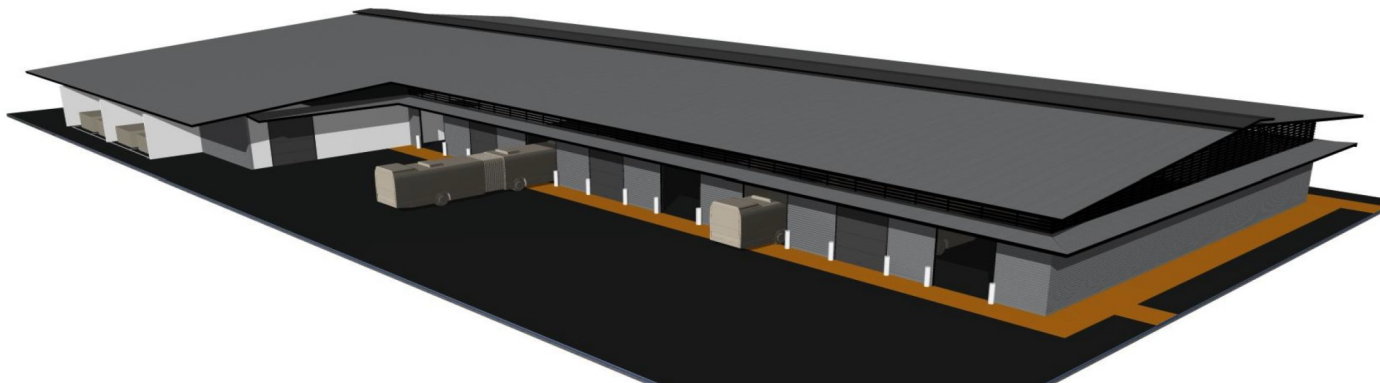


# Centre de maintenance et de remisage

## ● Bâtiment d'exploitation



## ● Bâtiment de maintenance

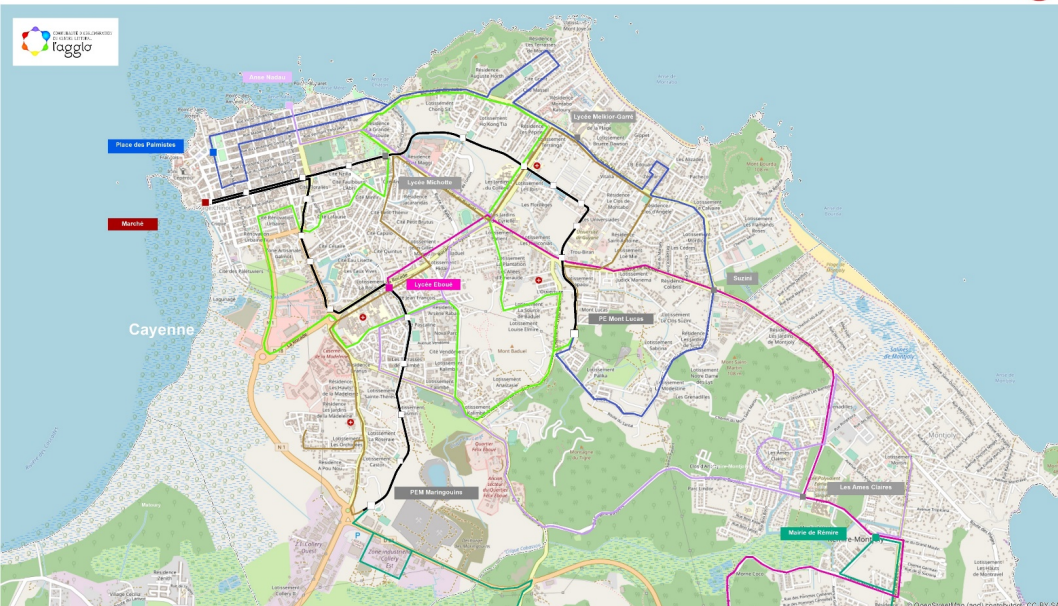




# Un réseau TC plus performant restructuré autour du TCSP

## Restructuration 2023

TCSP DE L'AGGLOMERATION CENTRE LITTORAL



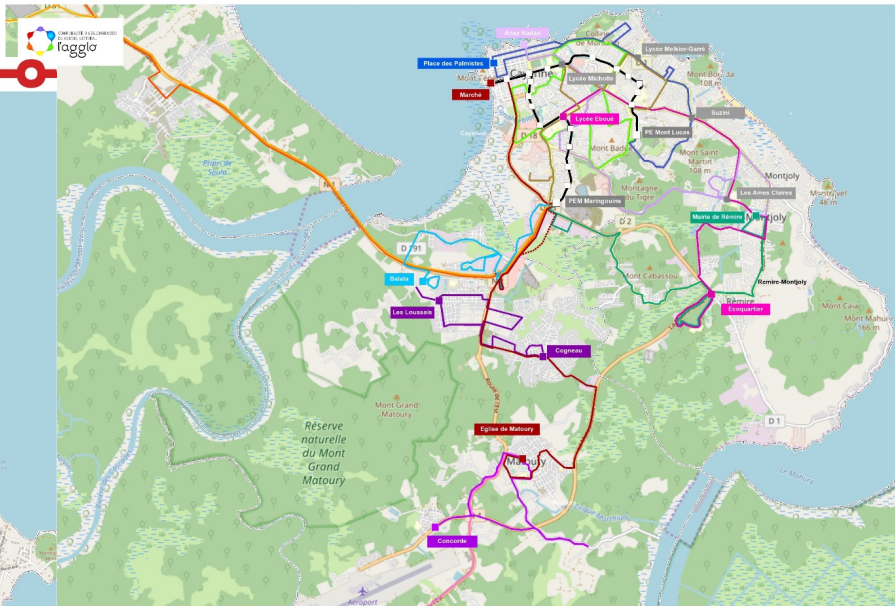
- PEM / PE
- Majeur
- Stations TCSP
- TCSP
- L101 Mont Lucas - Palmistes
- L102 Inter-PE Maringouins - Mont Lucas
- L103 Boucle Cayenne - Mt Lucas
- L301 Mairie de Rémire - PEM Maringouins
- L302 Ecoquartier - Lycee Eboué
- L303 Mairie de Rémire - Anse Nadou



**Projet de réseau de transport en commun de la CAEL**  
**Le réseau prévu en 2022 restructuré autour du TCSP**  
 Sources : OpenStreetMap  
 Réalisation : Systra pour CAEL  
 Date : Mars 2019



TCSP DE L'AGGLOMERATION CENTRE LITTORAL



- L202 Lycee de Balata - PEM Maringouins
- L203 Les Loussaies - RP Cognéau
- L204 Concorde - Eglise de Matoury
- L301 Mairie de Rémire - PEM Maringouins
- L302 Ecoquartier - Lycee Eboué
- L303 Mairie de Rémire - Anse Nadou
- L401 Mairie de Macourea - PEM Maringouins
- L501 Bourg de Roura - Eglise de Matoury
- L601 Gallion - PEM Maringouins



**Projet de réseau de transport de la CAEL**  
**Le réseau prévu en 2022 restructuré**  
 Sources : OpenStreetMap  
 Réalisation : Systra pour CAEL  
 Date : Mars 2019





# Une forte fréquentation attendue sur le TCSP!

	2018	REF 2023 (SANS RESTRUCTURATION)	PROJET 2023 (RESTRUCTURATION + BHNS)	REF 2030 (SANS RESTRUCTURATION)	PROJET 2030 (RESTRUCTURATION + BHNS)
Demande TC	13 500	15 300	34 100	19 400	39 500
Dont induits			1 500		2 000
Dont reportés			12 200		12 600

La fréquentation du réseau CACL attendue en 2023 est de 34 100 voyageurs/jour et 39 500 en 2030.

La fréquentation du TCSP atteint 20 000 montants/jour en 2023 et 23 600 en 2030 :

- Branche Sud avec 9 900 montants/jour en 2022 et 13 100 en 2030
- Branche Est avec 10 100 montants/jour en 2022 et 10 500 en 2030.



# LES BÉNÉFICES DU PROJET SUR L'ENVIRONNEMENT

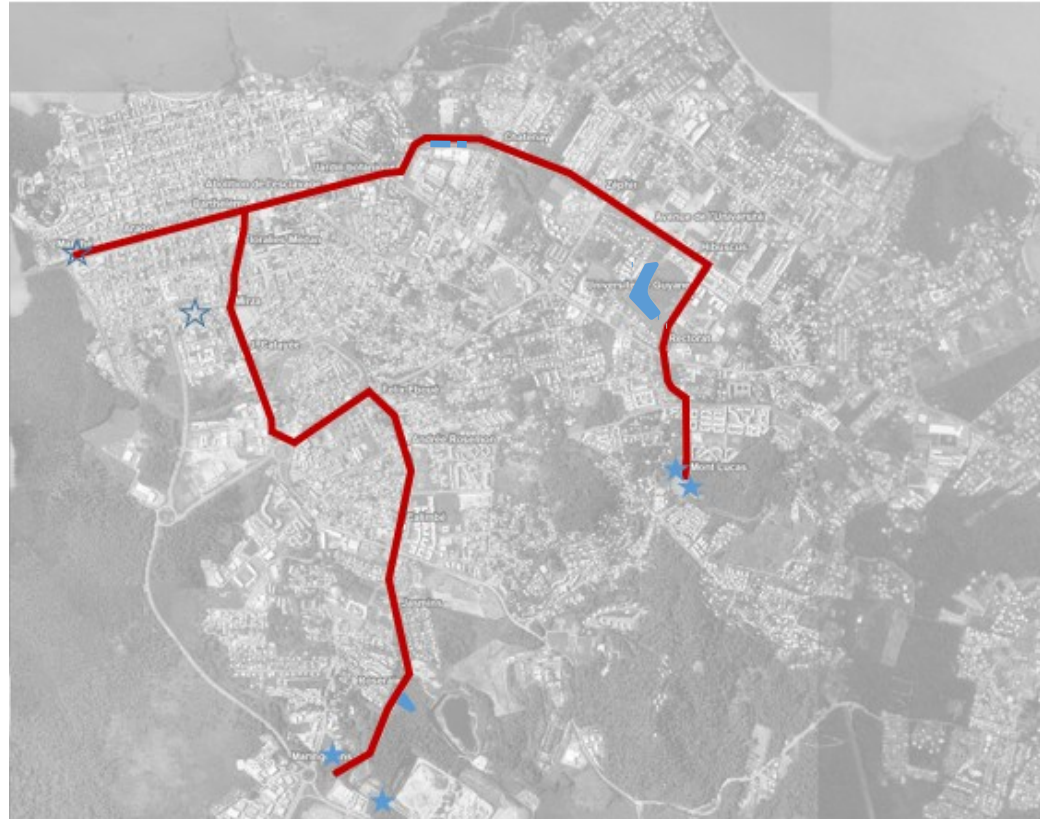






# La compensation hydraulique

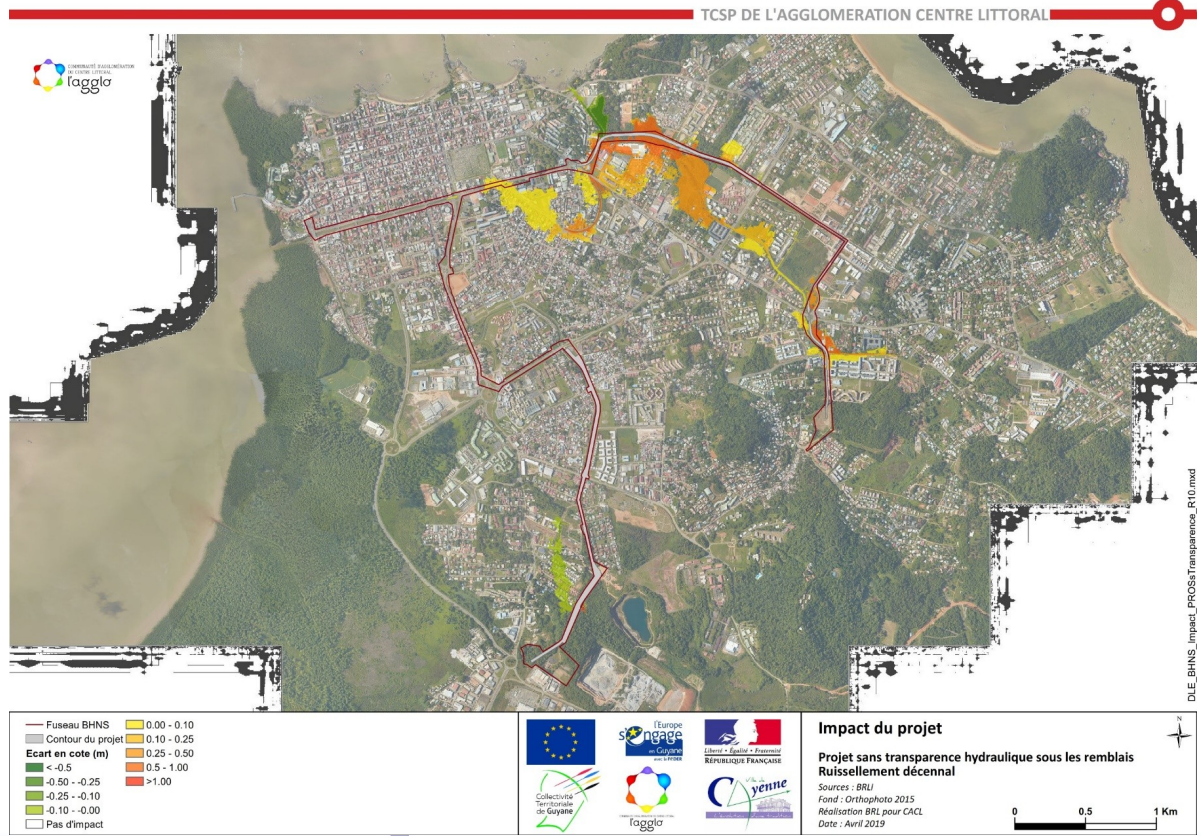
- Bassin de compensation :
  - Sur le secteur Maringouins
  - Sur le secteur Mont-Lucas
- Bassin de rétention :
  - En amont du bassin versant Eau Lisette : 6 300 m<sup>3</sup>
  - Le long de la crique Montabo : 34 000 m<sup>3</sup>
- Déblai
  - Le long de la crique Montabo : 3 000 m<sup>3</sup>





# Impact du projet sans mesures

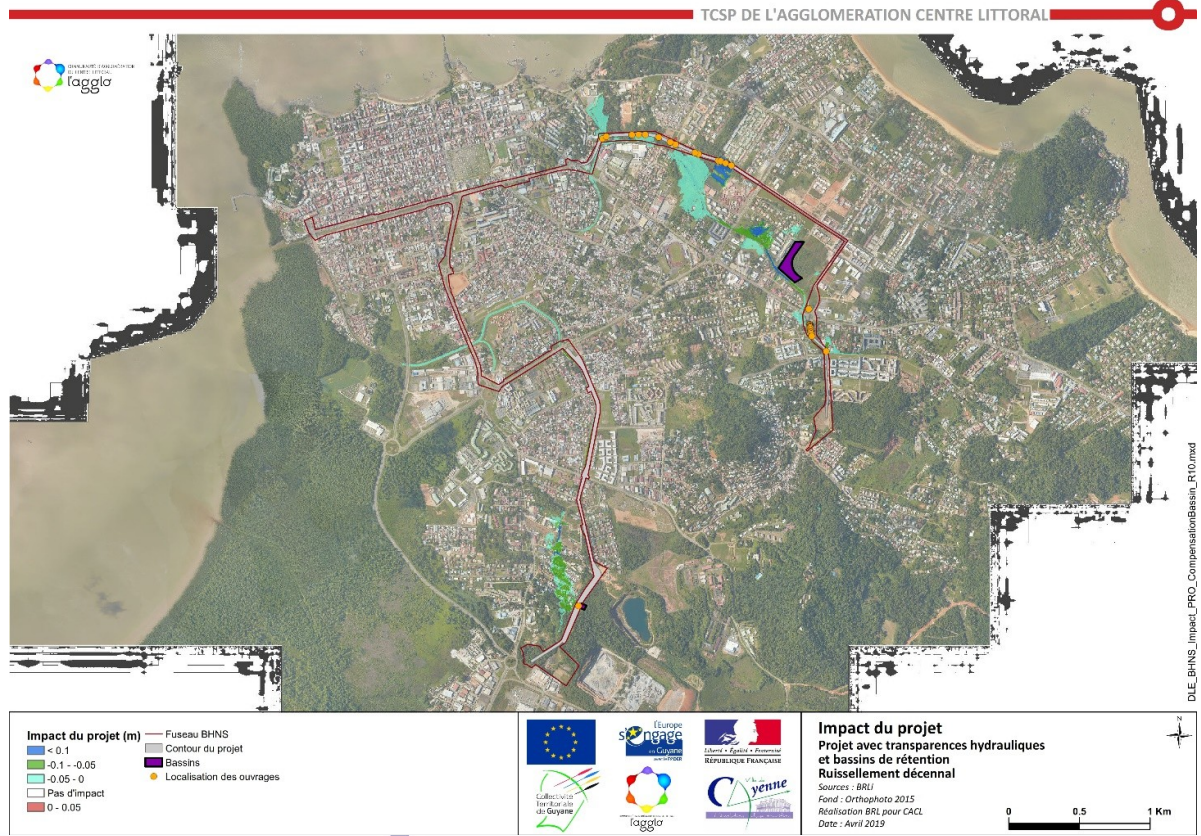
## • Ruissellement décennal





# Impact du projet avec mesures

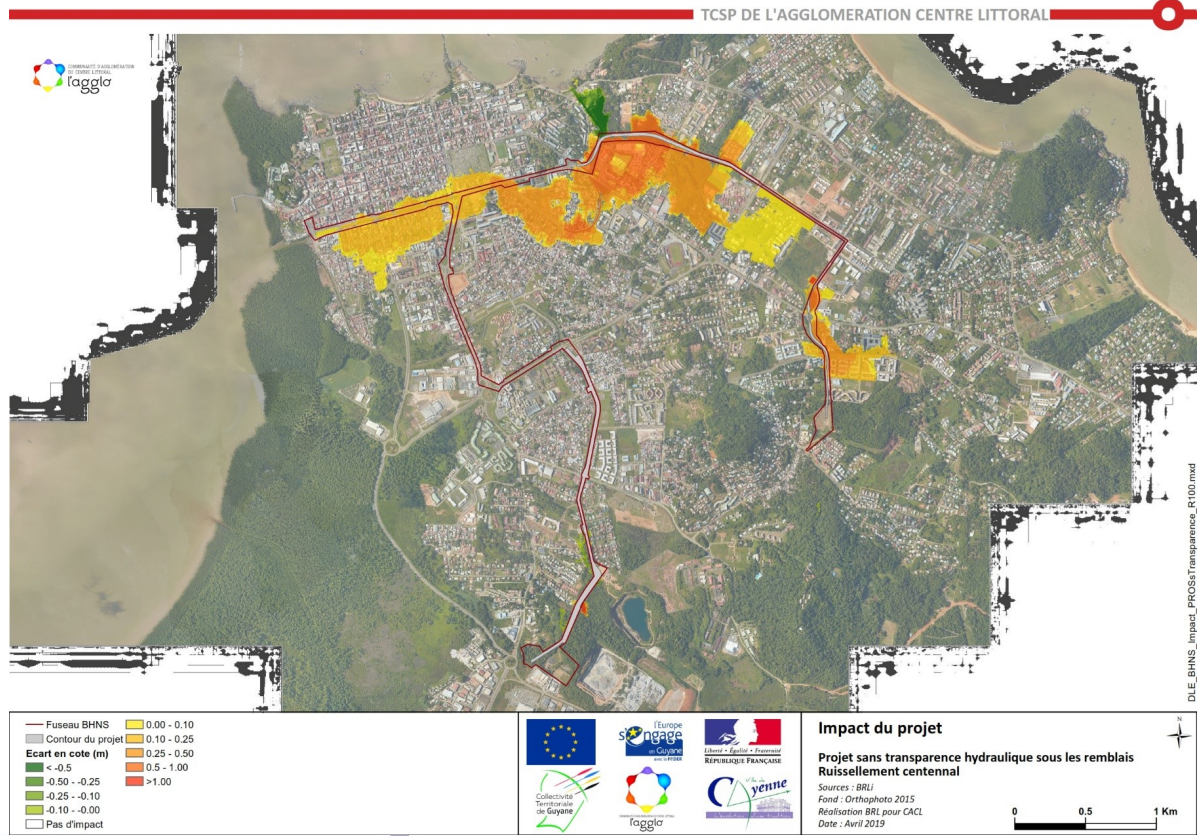
## • Ruissellement décennal





# Impact du projet sans mesures

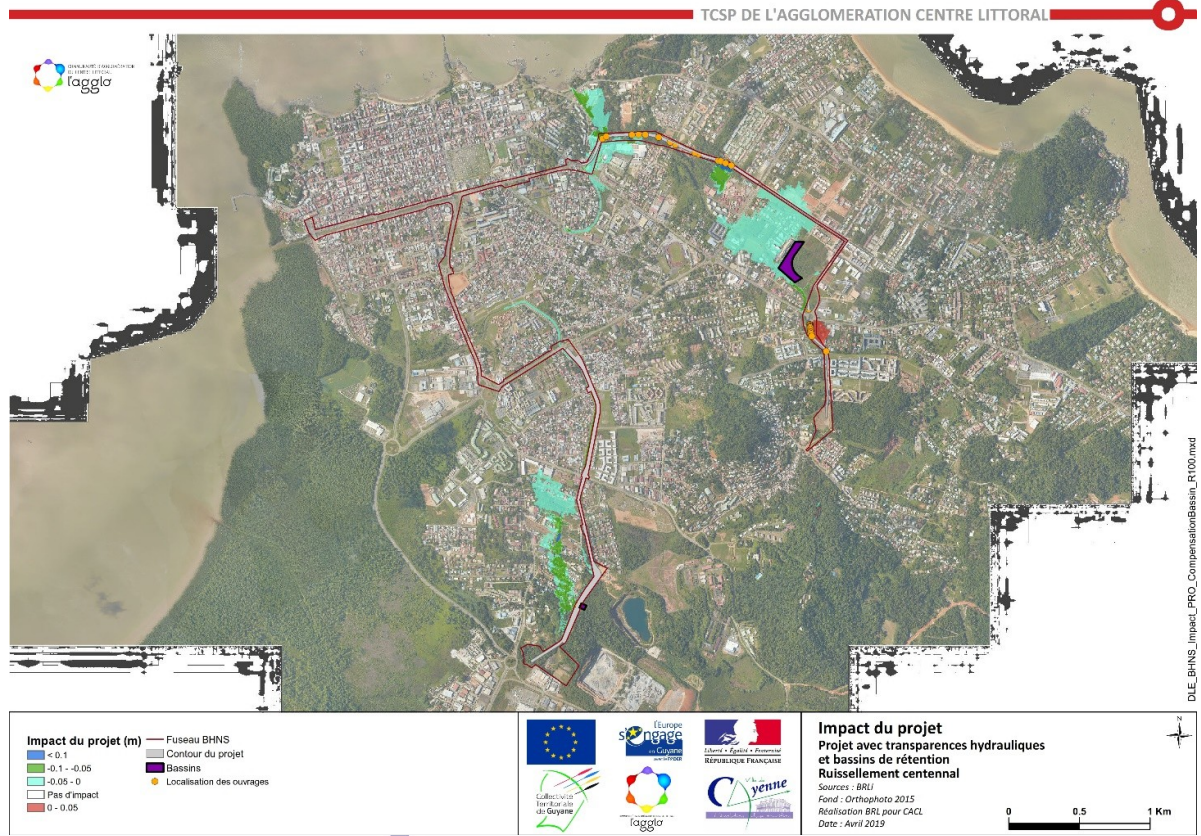
## • Ruissellement centennal





# Impact du projet avec mesures

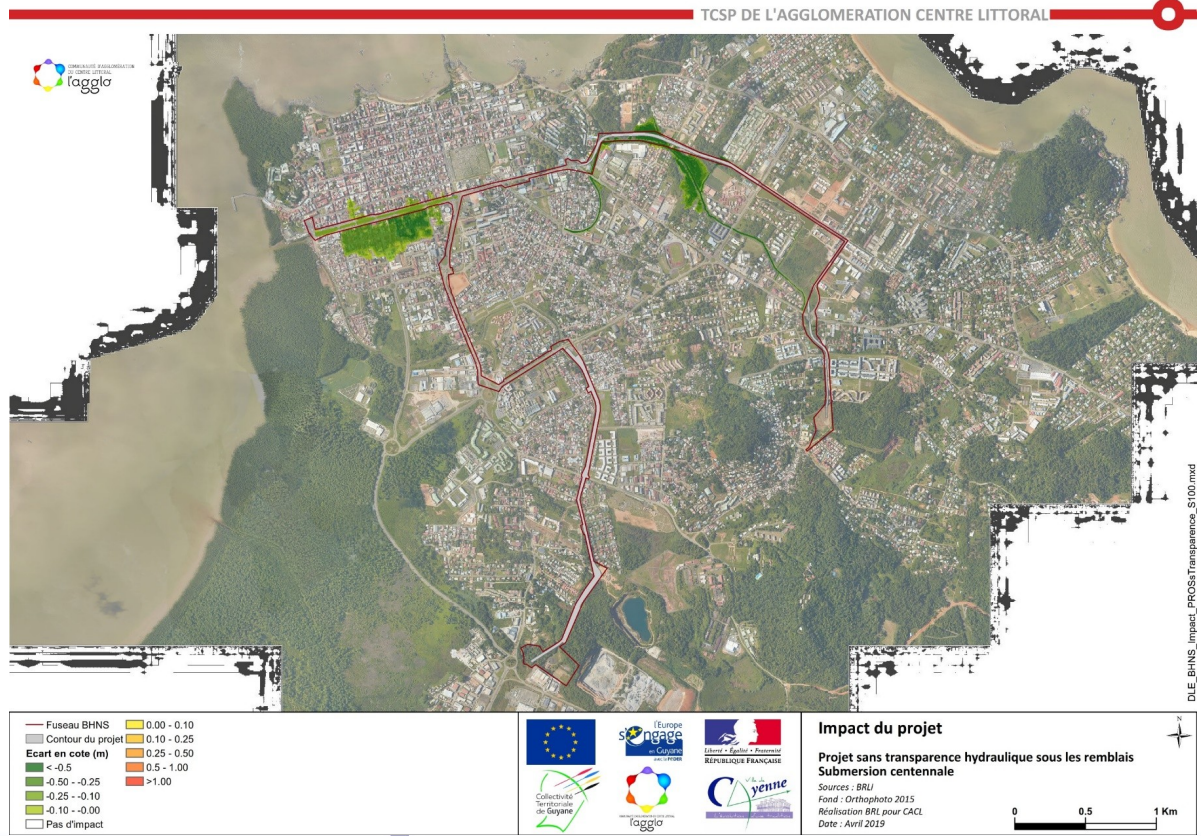
## • Ruissellement centennal





# Impact du projet sans mesures

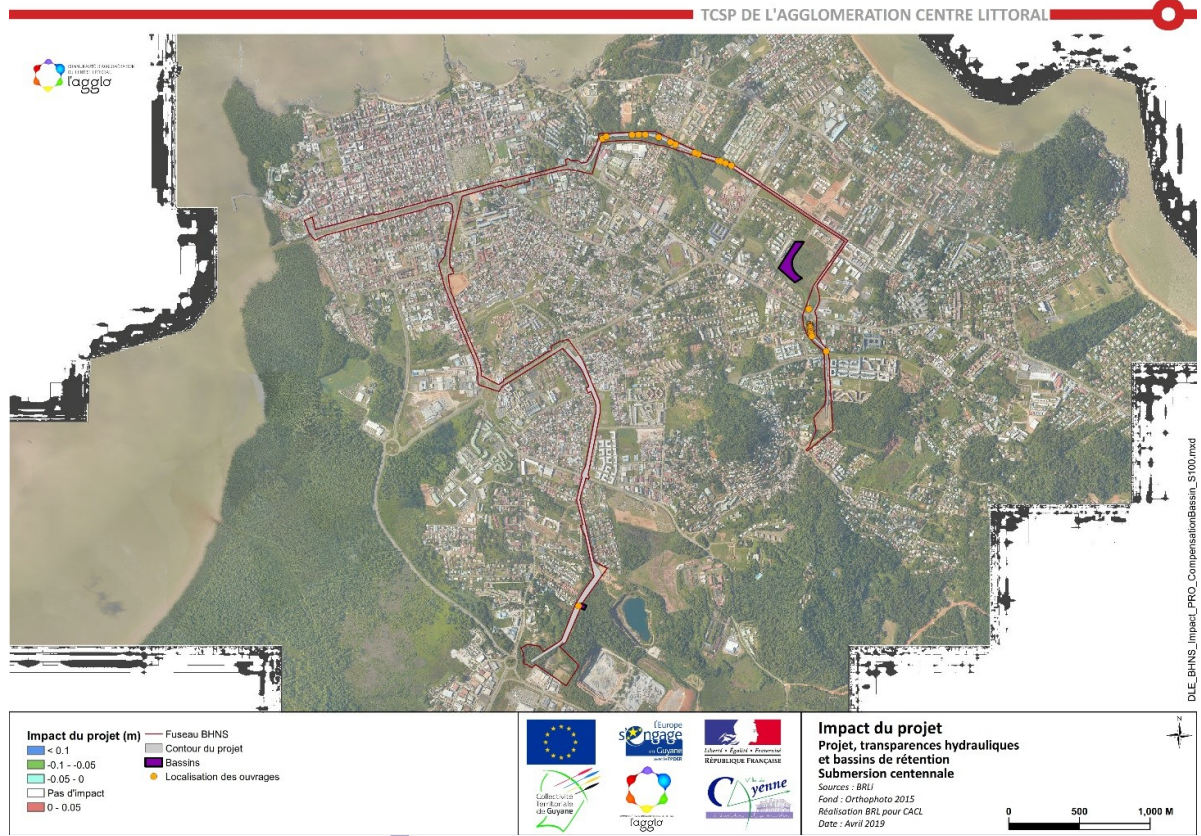
## Submersion centennale





# Impact du projet avec mesures

## Submersion centennale





# Une reconstitution de la biodiversité

- Mise en protection de la ripisylve de la Crique Montabo
- Conservation et restauration d'un corridor écologique





# Une reconstitution de la biodiversité



- Suivi de chantier
- Financement de mesures de gestion d'un espace naturel protégé (Salines)
- Entretien de la Crique Montabo



# LE CADRE RÉGLEMENTAIRE DU TCSP



# Les procédures du projet



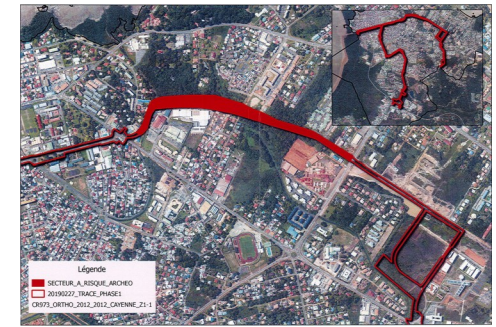
- Concertation L.300-2 réalisée en 2014 et en 2018



- Dossier de demande de DUP :
  - Dossier parcellaire
  - Dossier de demande d'autorisation environnementale comportant l'étude d'impact du projet valant :
    - Demande d'autorisation au titre de la loi sur l'eau
    - Demande de dérogation espèces protégées
    - Demande d'autorisation ICPE



- Procédure d'archéologie préventive



**LE FONCIER**



# L'emprise foncière du projet

LEVEE  
Espace régional du Raizet → 15 octobre  
DEAL - Dothémare - Abymes → 16 et 17 oct.

**ÉCONOMIE & SYSTÈMES DE TRANSPORTS**  
15, 16 ET 17 OCTOBRE 2019

SEMINAIRE III



**CACL  
TCSP  
Emprise foncière**

**Epfa  
Guyane**

Echelle 1:17 000  
Format A3  
Date 07/05/2019  
Réalisation EPFA Guyane  
Ortophotographie 2015 (ALDA / CTS / CACL)





# Les propriétaires

**Fuseau foncier**  
183 parcelles  
~ 387 500 m<sup>2</sup> utile

**Propriétaires publics (dont SIGUY)**  
85 parcelles  
5 propriétaires (Etat, Commune, CTG, EPFAG, SIGUY)  
~ 277 500 m<sup>2</sup>  
**72 % du fuseau foncier est public**

**Propriétaires privés & indéterminés**  
98 parcelles  
74 propriétaires  
~ 110 000m<sup>2</sup>  
**28 % du fuseau foncier est privé**



LIEUX : Espace régional du Raizet  
 DEAL - Dothémare - Aymes

DATES : 15 octobre  
 16 et 17 oct.

**ÉCONOMIE & SYSTÈMES DE TRANSPORTS**  
 15, 16 ET 17 OCTOBRE 2019

SÉMINAIRE INTER-DOM

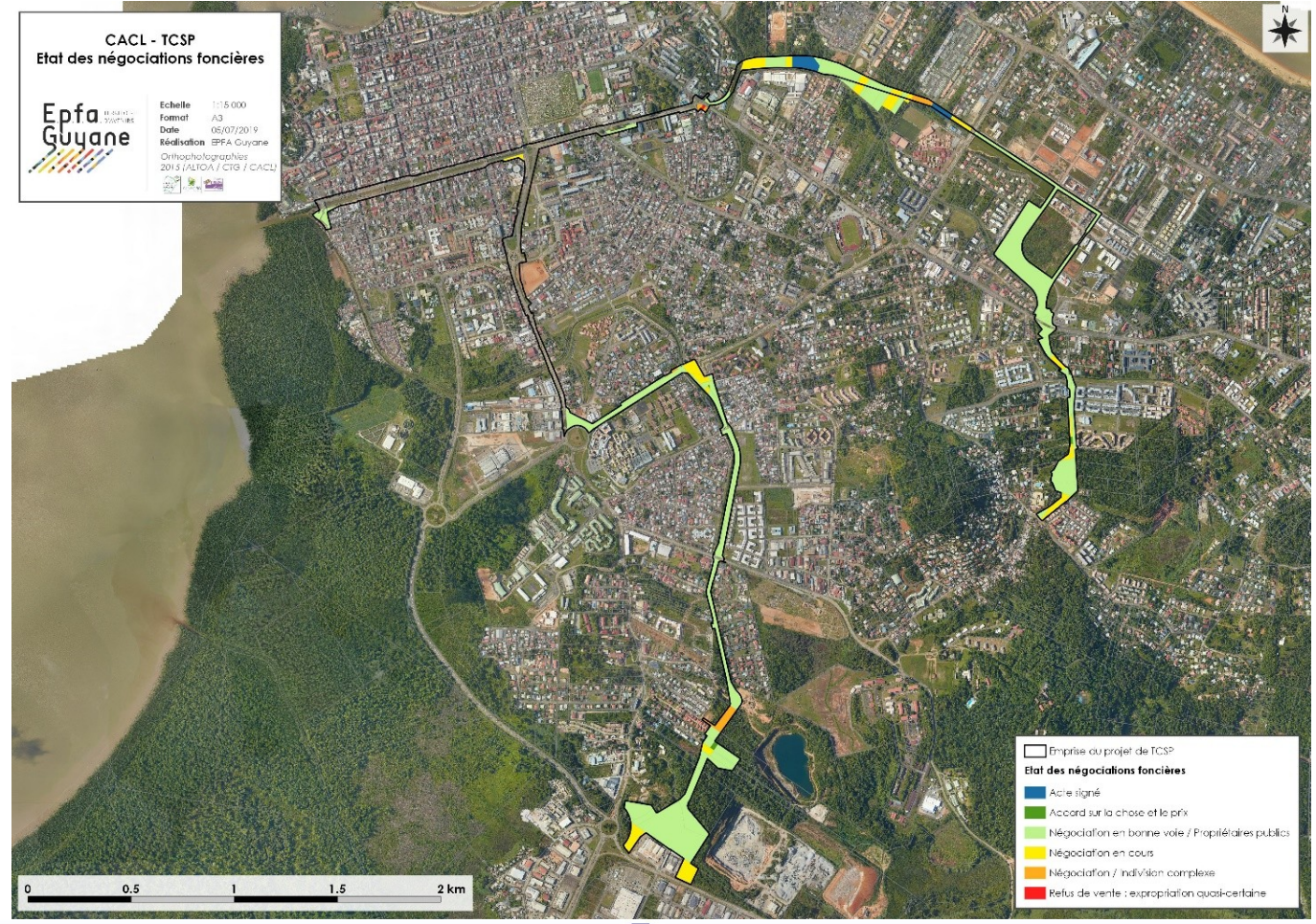


# Les points durs

**CACL - TCSP**  
 Etat des négociations foncières



Echelle : 1:15 000  
 Format : A3  
 Date : 05/07/2019  
 Réalisation : EPFA Guyane  
 Orthophotographies : 2013 (PALOAN) / CTR / CACL



[ ] Emprise au projet de TCSP  
**Etat des négociations foncières**

- [ Blue ] Acre signé
- [ Green ] Accord sur la chose et le prix
- [ Light Green ] Négociation en bonne voie / Propriétaires publics
- [ Yellow ] Négociation en cours
- [ Orange ] Négociation / Indivision complexe
- [ Red ] Refus de vente ; expropriation quasi-certaine



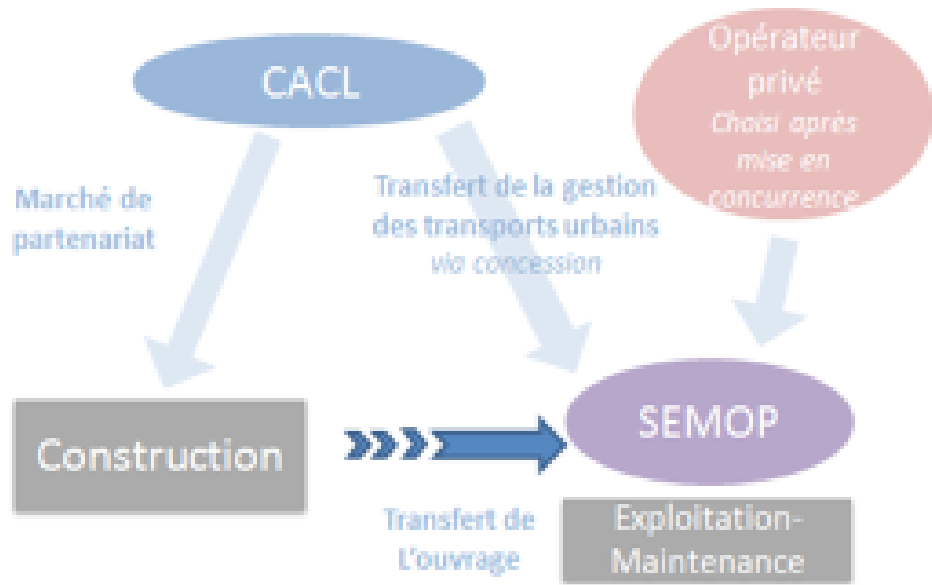
# LE MONTAGE JURIDIQUE







# Le montage choisi



# LE FINANCEMENT DU TCSP





## Le TCSP : un projet de 166,8M€

- **20,1M€ de subventions Etat et 40M€ de subventions au titre du FEDER**
  - **Le reste à charge de la CACL est de 106,7M€**
- **Concernant le financement bancaire:**
  - La CACL implique les sponsors para-publics dans le financement du PPP (AFD, CDC).
  - Des discussions sont par ailleurs engagées pour le préfinancement des subventions, voire pour le financement d'une partie du loyer initial (arbitrage mobilisation des fonds propres / recours à l'emprunt à suivre). La CDC et l'AFD ont par ailleurs formulé des offres à l'attention des candidats du marché de partenariat.





# Les coûts par postes de l'opération

Postes	Millions Euros (2018)
Études d'avant-projet/projet	5,0
Maîtrise d'ouvrage	4,0
Maîtrise d'œuvre de travaux	3,8
Acquisitions foncières et libération des emprises	11,1
Déviation de réseaux	9,2
Travaux préparatoires	6,2
Ouvrage d'art	7,8
Plateforme	24,6
Voie spécifique des systèmes ferrés et guidés / câble	0,0
Revêtement du site propre	3,6
Travaux sur le réseau ferroviaire	0,0
Voirie (hors site propre) et espaces publics	35,7
Équipements urbains	6,2
Signalisation	1,4
Stations - Infrastructure	0,7
Stations - Equipements	2,8
Pôle d'échange multimodal	5,3
Alimentation en énergie de traction	0,0
Courants faibles et PCC	2,4
Dépôt / remisage	27,2
Matériel roulant	6,0
Opérations induites	3,4
Mesures de compensation et d'accompagnement	0,3
<b>TOTAL</b>	<b>166,8</b>



# LE CALENDRIER DU TCSP



# Le calendrier du projet



	Étapes clefs	Dates buttoirs
2.	Approbation du choix du lauréat du marché de partenariat en assemblée plénière	Décembre 2019
3.	Signature du contrat du marché de partenariat	Décembre 2019
4.	Finalisation des négociations de la concession d'exploitation en vue de la constitution de la SEMOP	Décembre 2019
5.	Approbation du choix du lauréat de la concession d'exploitation en assemblée plénière	Janvier 2020
6.	Transmission de l'arrêté de DUP	Avril 2020
7.	Signature des conventions de financements Etat	Janvier 2020
	Signature des conventions de financements et Europe	Septembre 2020
8.	Libération foncière de la première tranche de travaux	Juin 2020
9.	Démarrage de la première tranche de travaux	Septembre 2020
10.	Libération foncière de la deuxième tranche de travaux	Juin 2021
11.	Démarrage de la deuxième tranche de travaux	Juillet 2021
12.	Mise en service du BHNS	<b>Septembre 2023</b>



**MERCI DE VOTRE ATTENTION 😊 !**

