



14 rue Chéry Rosette – Fond Lahaye – 97233 Schoelcher - Martinique

Siret : 798 299 657 00014 APE 7112B – Tel : 06 96 89 05 25

<http://www.novablue-environment.org> – Email : [direction@novablue-environment.org](mailto:direction@novablue-environment.org)

---

SURVEILLANCE DES ALGUES SARGASSES PAR TÉLÉDÉTECTION AU LARGE DES ANTILLES  
ET PRÉVISION DU RISQUE D'ÉCHOUAGE SUR L'ARCHIPEL DE GUADELOUPE EN 2017

---

### NOTE SARGASSES

**2 - 8 octobre 2017**

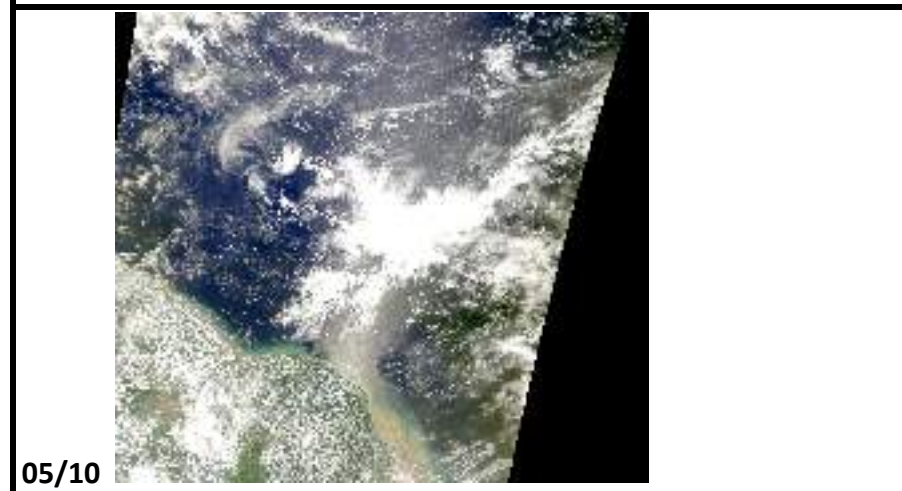
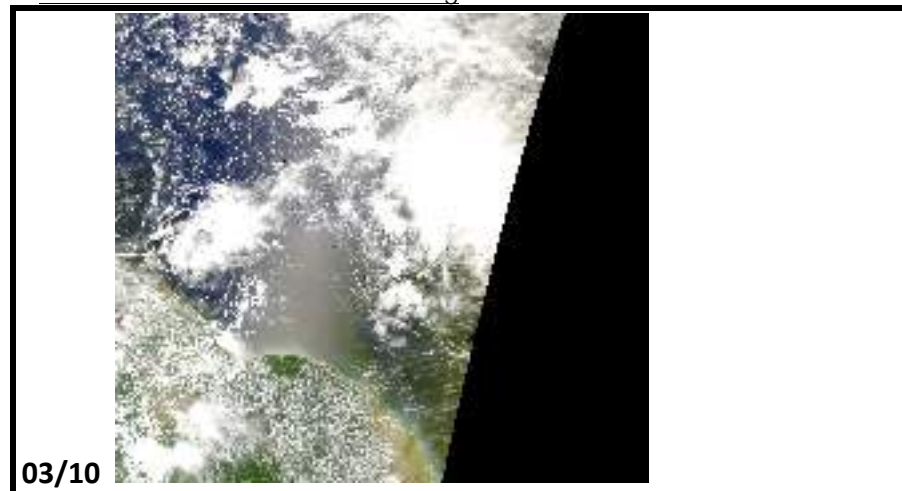
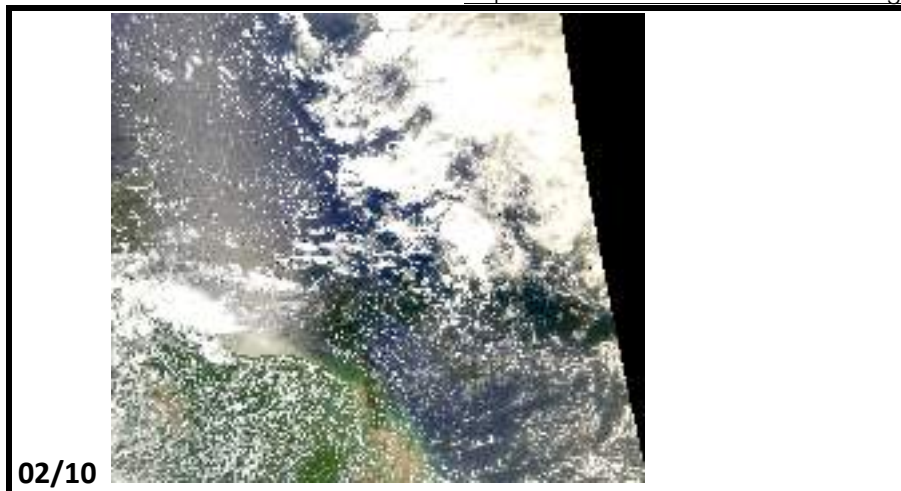
Peu d'images sont exploitables lors de la semaine écoulée. Toutefois, des détections de sargasses sont possibles les 3 et 5 octobre. Cela indique une présence avérée de sargasses dans la région, pouvant toujours poser des risques d'échouages. L'analyse des courants Hycom du 5 octobre montre cependant que les algues détectées ne présentent pas de risque immédiat.

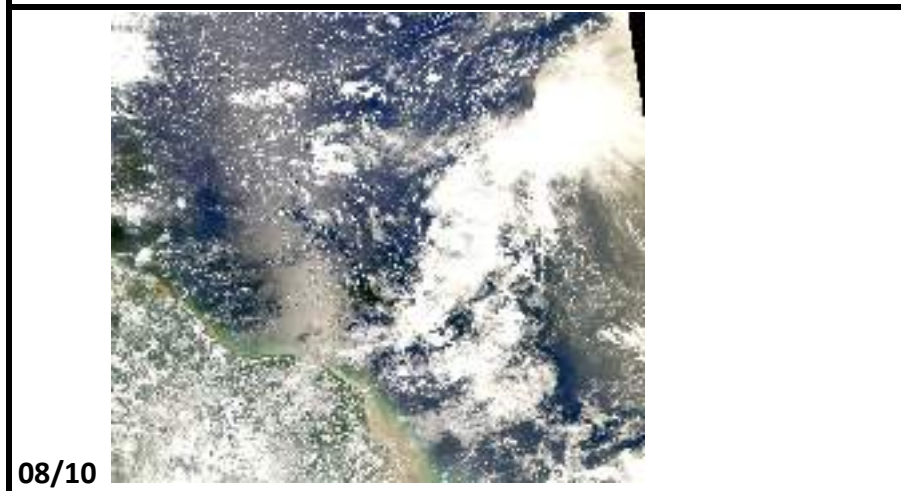
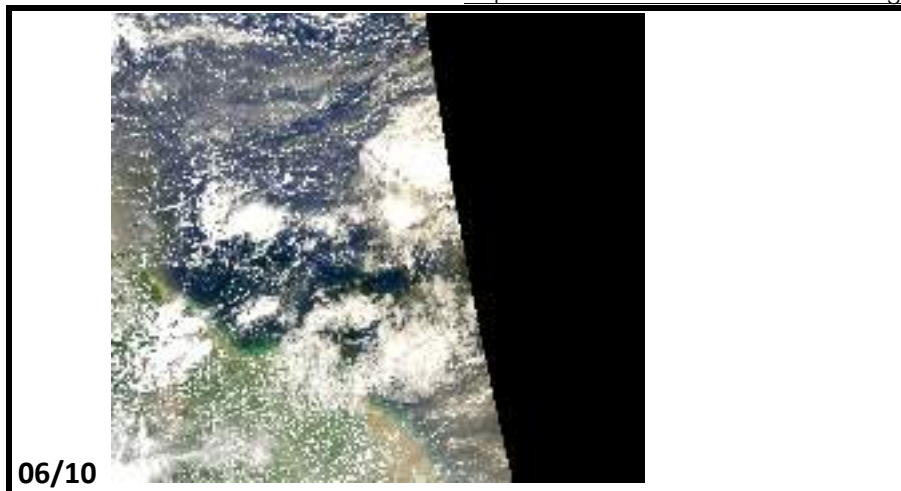
Des radeaux importants sont détectés dans le secteur est de l'île de la Barbade. La progression de ces radeaux sera suivie, notamment leur éventuelle remontée dans la zone nord de l'archipel.

Semaine 2 - 8 octobre 2017	MODIS AFAI
2	NE
3	OK
4	NE
5	OK
6	NE
7	NE
8	NE

NE = image non exploitable







3 octobre 2017

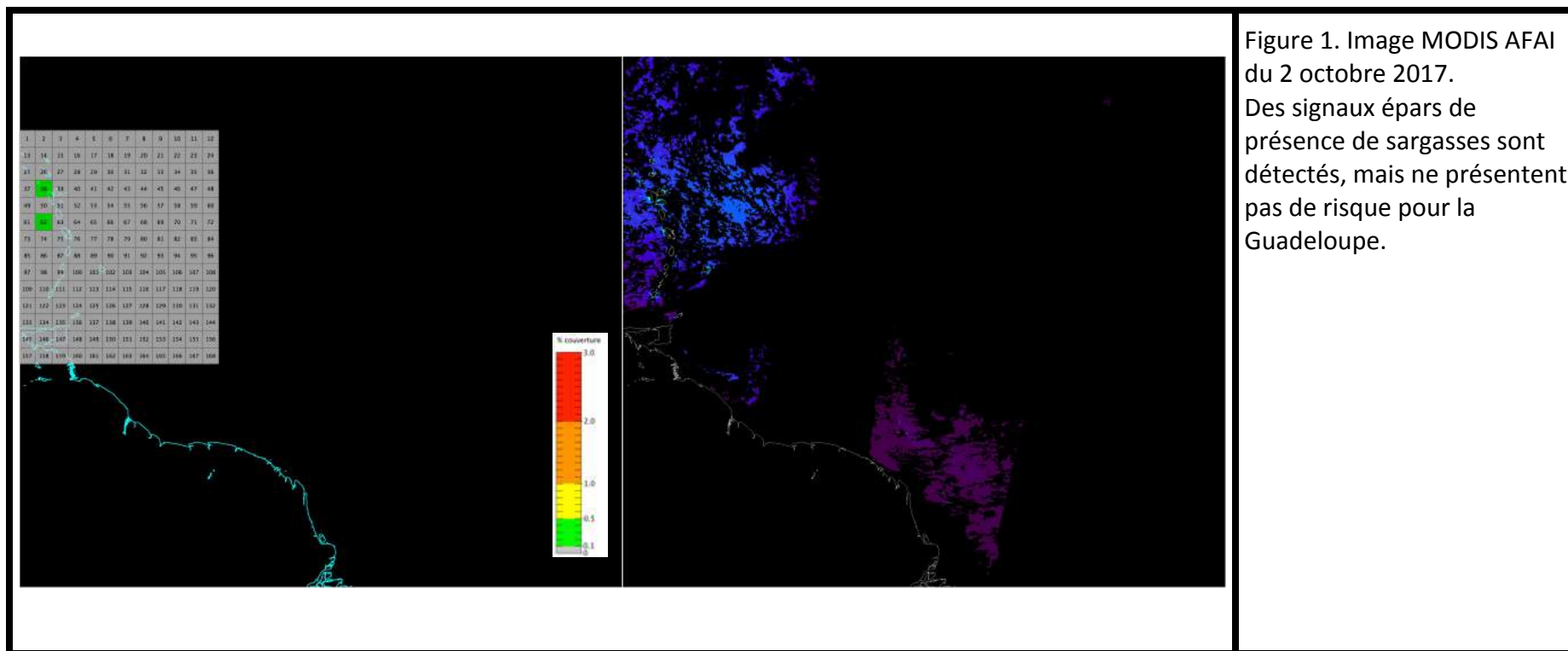


Figure 1. Image MODIS AFAI du 2 octobre 2017. Des signaux épars de présence de sargasses sont détectés, mais ne présentent pas de risque pour la Guadeloupe.



Figure 2. Isolement du signal sargasses. Image du 2 octobre 2017. (Sargasses en blanc sur l'image).

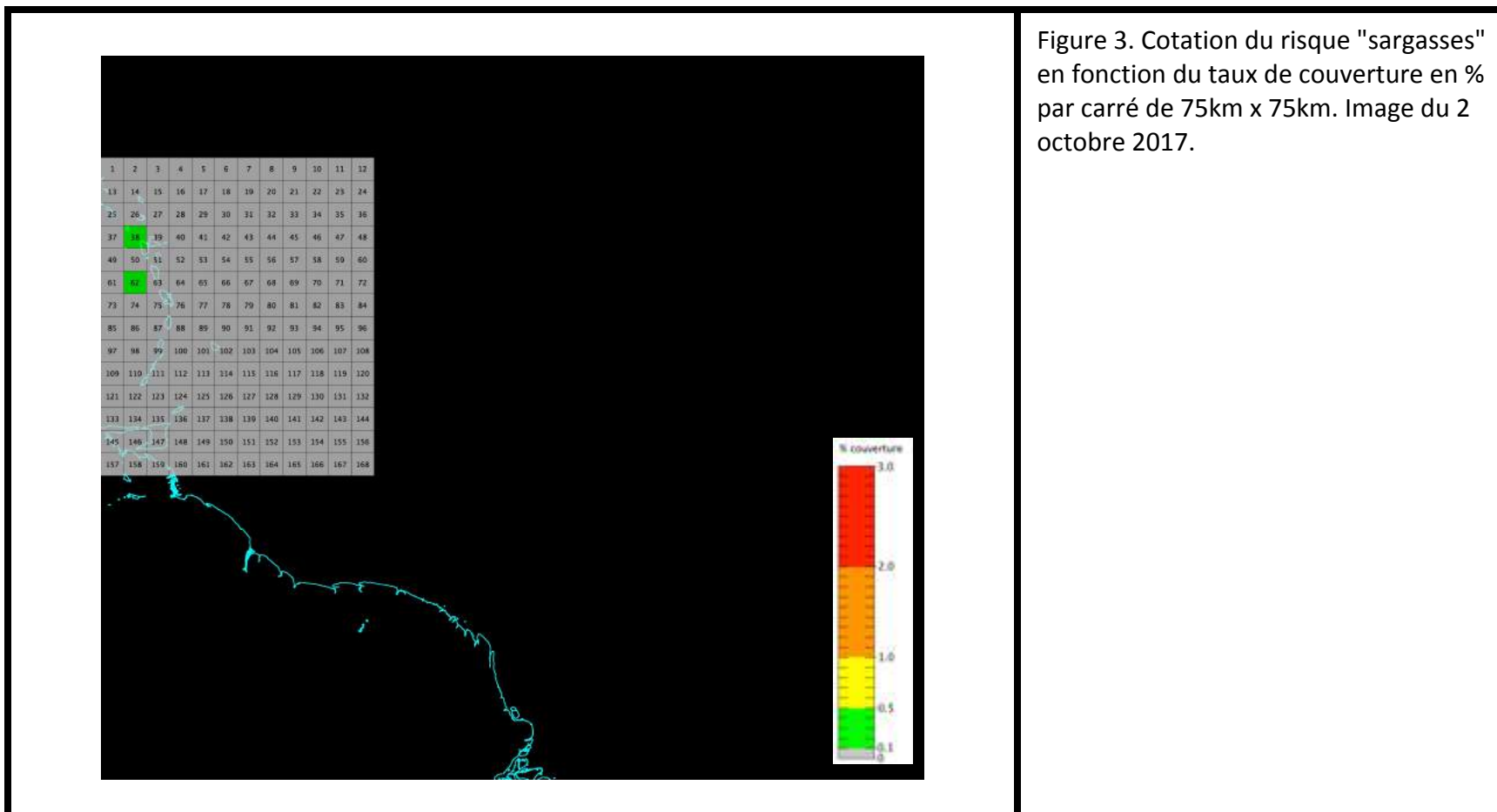


Figure 3. Cotation du risque "sargasses" en fonction du taux de couverture en % par carré de 75km x 75km. Image du 2 octobre 2017.

5 octobre 2017

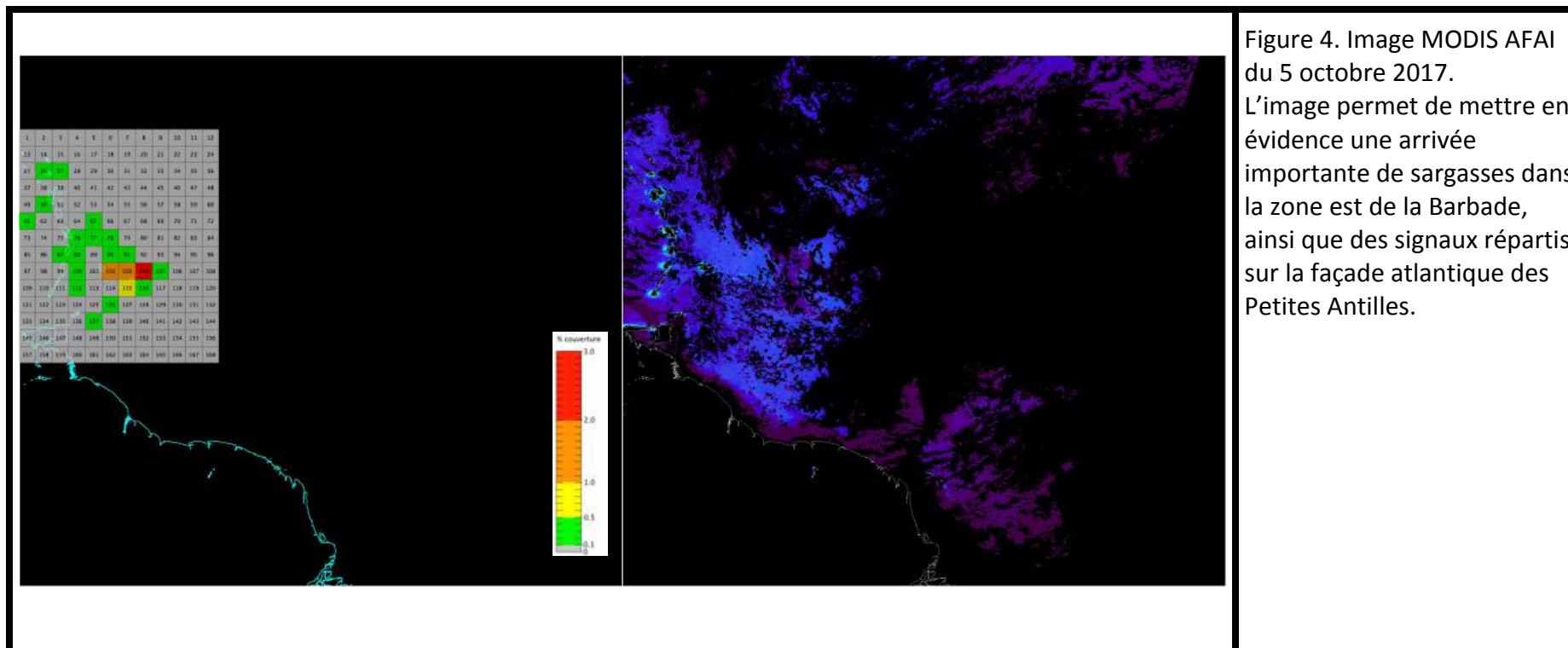




Figure 5. Isolement du signal sargasses.  
Image du 5 octobre 2017. (Sargasses en blanc sur l'image).



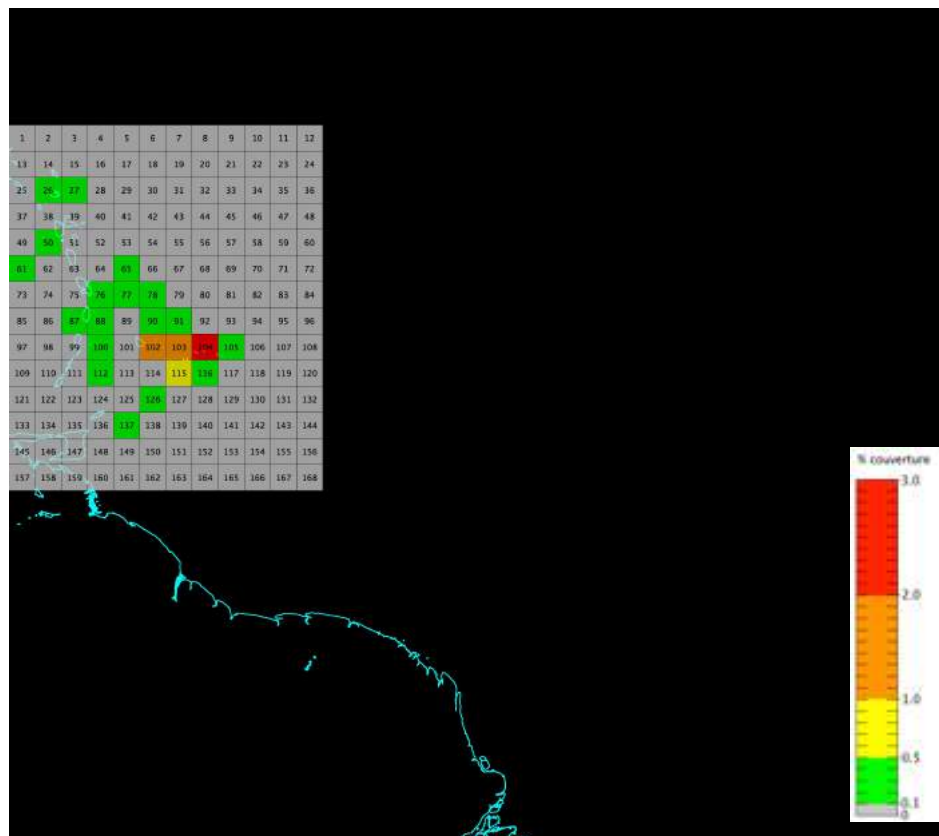
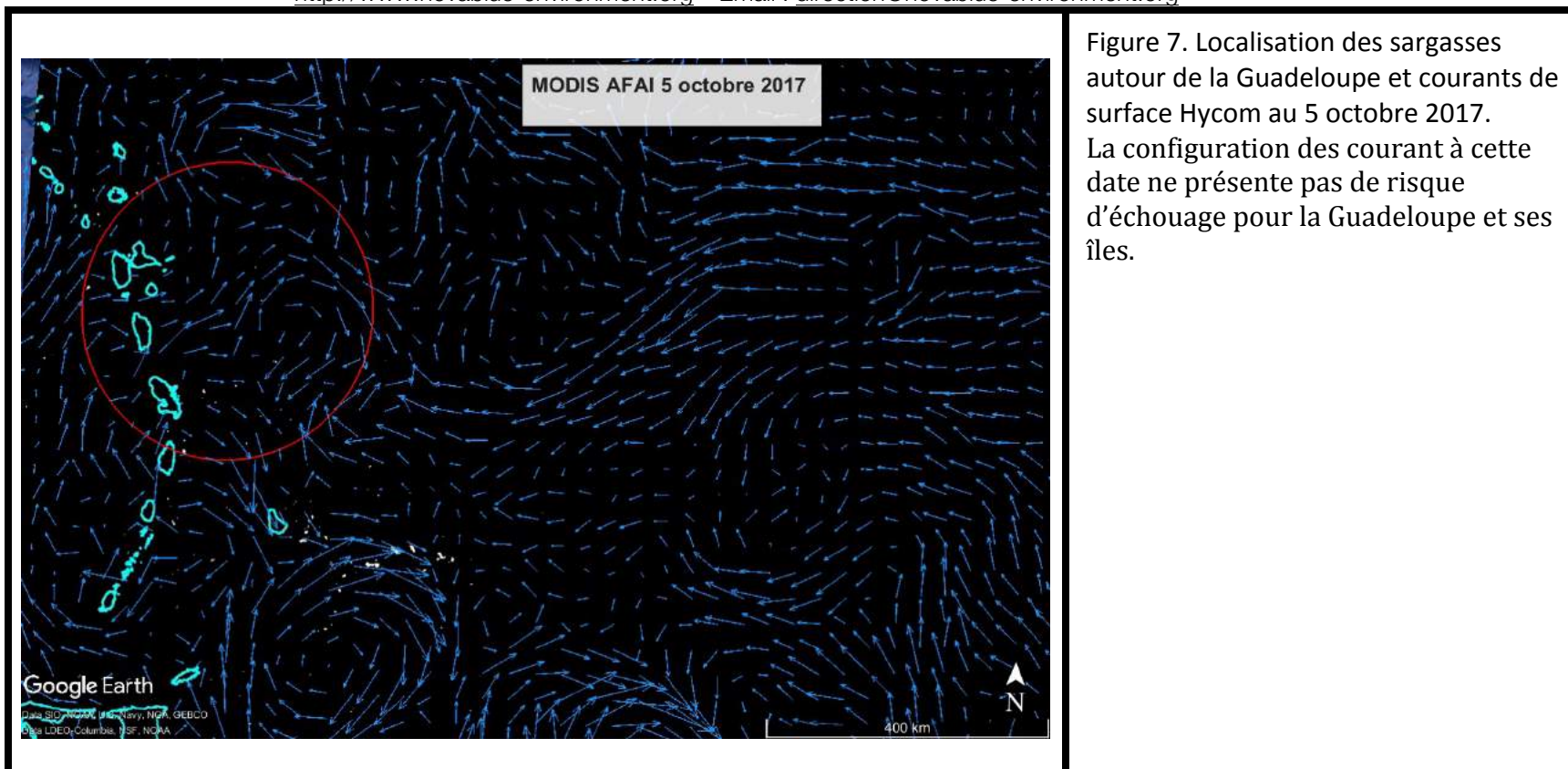


Figure 6. Cotation du risque "sargasses" en fonction du taux de couverture en % par carré de 75km x 75km. Image du 5 octobre 2017.



8 octobre 2017

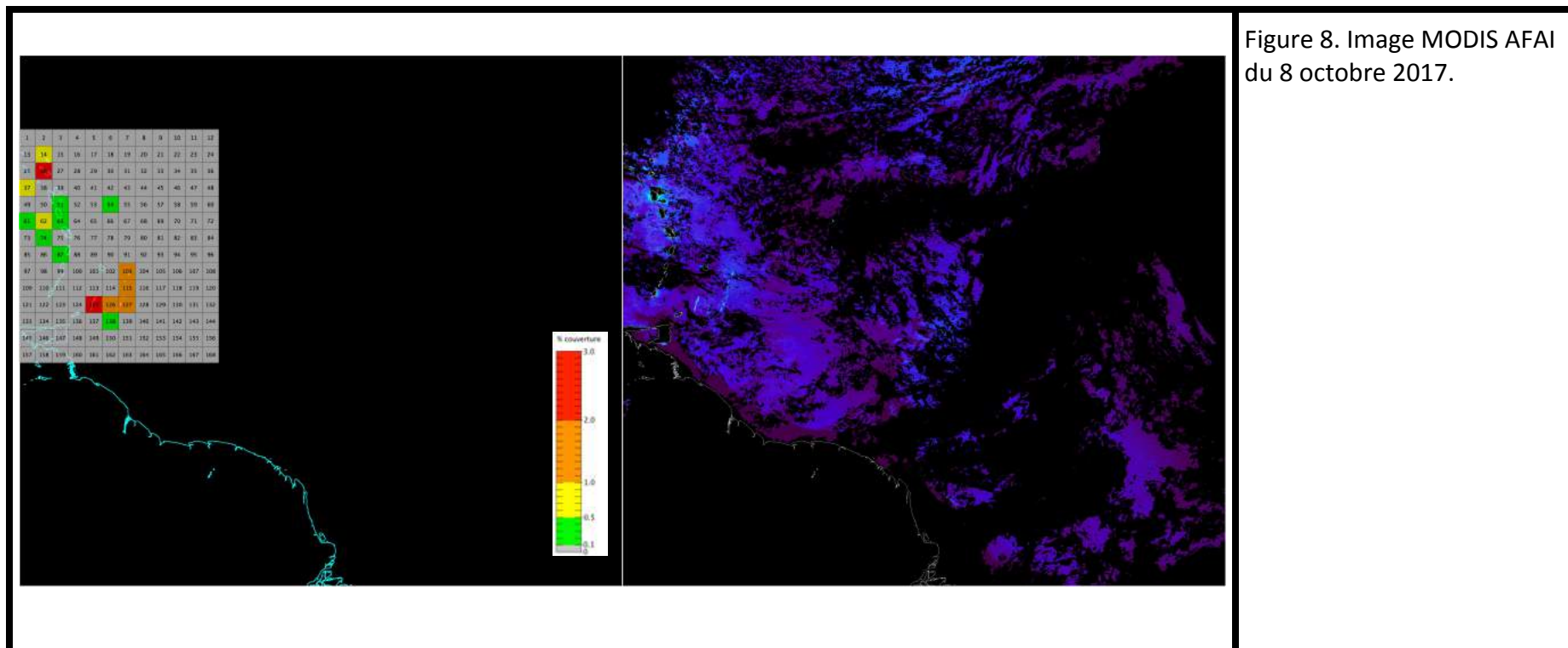


Figure 8. Image MODIS AFAI du 8 octobre 2017.



Figure 9. Isolement du signal sargasses.  
Image du 8 octobre 2017. (Sargasses en blanc sur l'image).

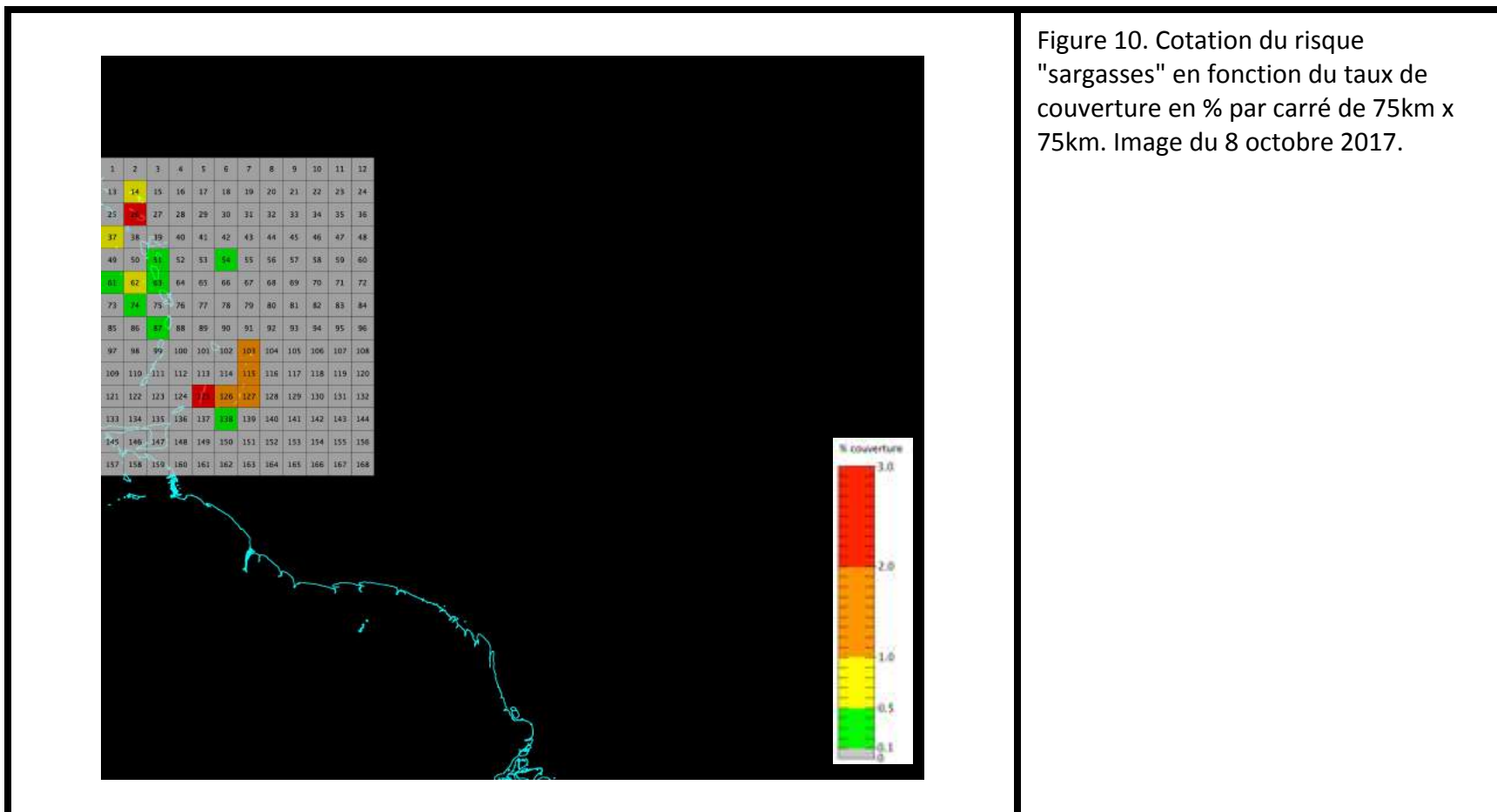


Figure 10. Cotation du risque "sargasses" en fonction du taux de couverture en % par carré de 75km x 75km. Image du 8 octobre 2017.

