



14 rue Chéry Rosette – Fond Lahaye – 97233 Schoelcher - Martinique

Siret : 798 299 657 00014 APE 7112B – Tel : 06 96 89 05 25

<http://www.novablue-environment.org> – Email : direction@novablue-environment.org

SURVEILLANCE DES ALGUES SARGASSES PAR TÉLÉDÉTECTION AU LARGE DES ANTILLES
ET PRÉVISION DU RISQUE D'ÉCHOUAGE SUR L'ARCHIPEL DE GUADELOUPE EN 2017

NOTE SARGASSES

23 - 29 octobre 2017

Le passage d'une ondée tropicale entre le 23 et le 27 octobre réduit considérablement les possibilités d'exploitation des images satellites. Les images des 27, 28 et 29 ne montrent pas de radeaux présents dans la zone Antilles pouvant poser un risque d'échouage dans les îles,

| Semaine 23 - 29 octobre 2017 | MODIS AFAI |
|-------------------------------------|------------|
| 23 | NE |
| 24 | NE |
| 25 | NE |
| 26 | NE |
| 27 | OK |
| 28 | OK |
| 29 | OK |

NE = image non exploitable

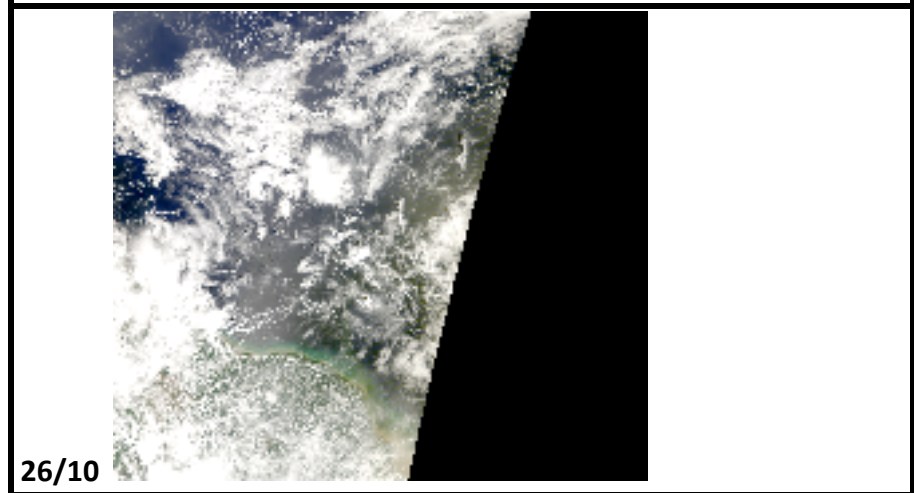
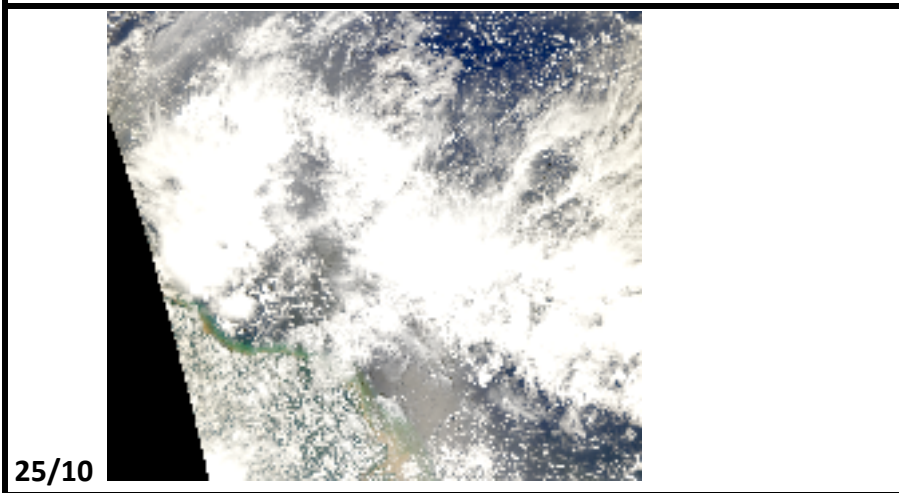
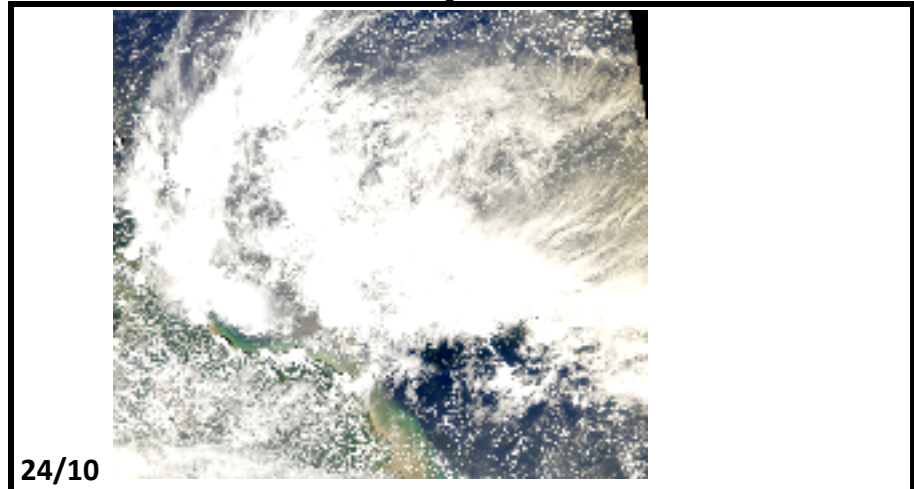
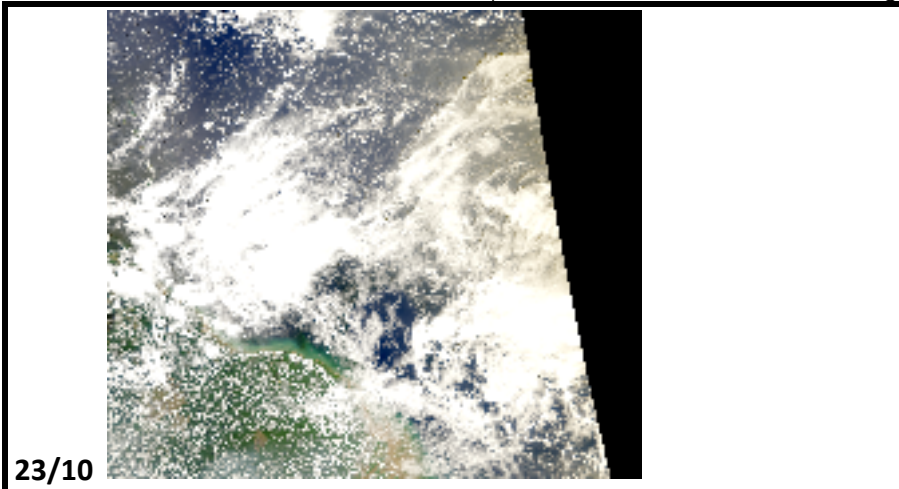


NOVA BLUE ENVIRONNEMENT

14 rue Chéry Rosette – Fond Lahaye – 97233 Schoelcher - Martinique

Siret : 798 299 657 00014 APE 7112B – Tel : 06 96 89 05 25

<http://www.novablue-environment.org> – Email : direction@novablue-environment.org



SURVEILLANCE DES ALGUES SARGASSES PAR TÉLÉDÉTECTION AU LARGE DES ANTILLES ET PRÉVISION DU RISQUE D'ÉCHOUAGE SUR L'ARCHIPEL DE GUADELOUPE EN 2017.



NOVA BLUE ENVIRONMENT

14 rue Chéry Rosette – Fond Lahaye – 97233 Schoelcher - Martinique

Siret : 798 299 657 00014 APE 7112B – Tel : 06 96 89 05 25

<http://www.novablue-environment.org> – Email : direction@novablue-environment.org

