



LE PNEUMATIQUE PL

**UN IMPACT
ENVIRONNEMENTAL
IMPORTANT**



LE PNEUMATIQUE PL

DU POINT DE VUE DECHET ...

PNEU NEUF = PNEU USE ...

MARCHE GUADELOUPE +/- 14 000 PNEUS ...

+/- 4 200 M3 DE DECHETS A RETRAITER ...

+/- 900 TONNES DE DECHETS A RETRAITER ...



LE PNEUMATIQUE PL

Supporter la charge

Supporter la vitesse

Rouler sur différents sols

Guider le véhicule

Transmettre le couple

Durer pour réduire les coûts

Assurer le confort de conduite

POURQUOI S'INTERESSER AUX PNEUMATIQUES PL ?

- IL EST POSSIBLE DE CHOISIR DES PNEUMATIQUES ET DES SERVICES POUR UN MEILLEUR COUT D'USAGE TOUT EN RESPECTANT L'ENVIRONNEMENT ... SOIT :
- + DE KILOMETRES
- - DE CONSOMMATION DE CARBURANT
- UNE REDUCTION DES DECHETS ET DE L'IMPACT CARBONE



COMMENT REDUIRE L'IMPACT ENVIRONNEMENTAL DES PNEUMATIQUES PL ?

- LE CHOIX DU PNEUMATIQUE
- LA JUSTE PRESSION
- LE SUIVI ET L'ENTRETIEN
- LE RECREUSAGE
- LE RECHAPAGE



LE CHOIX DU PNEUMATIQUE

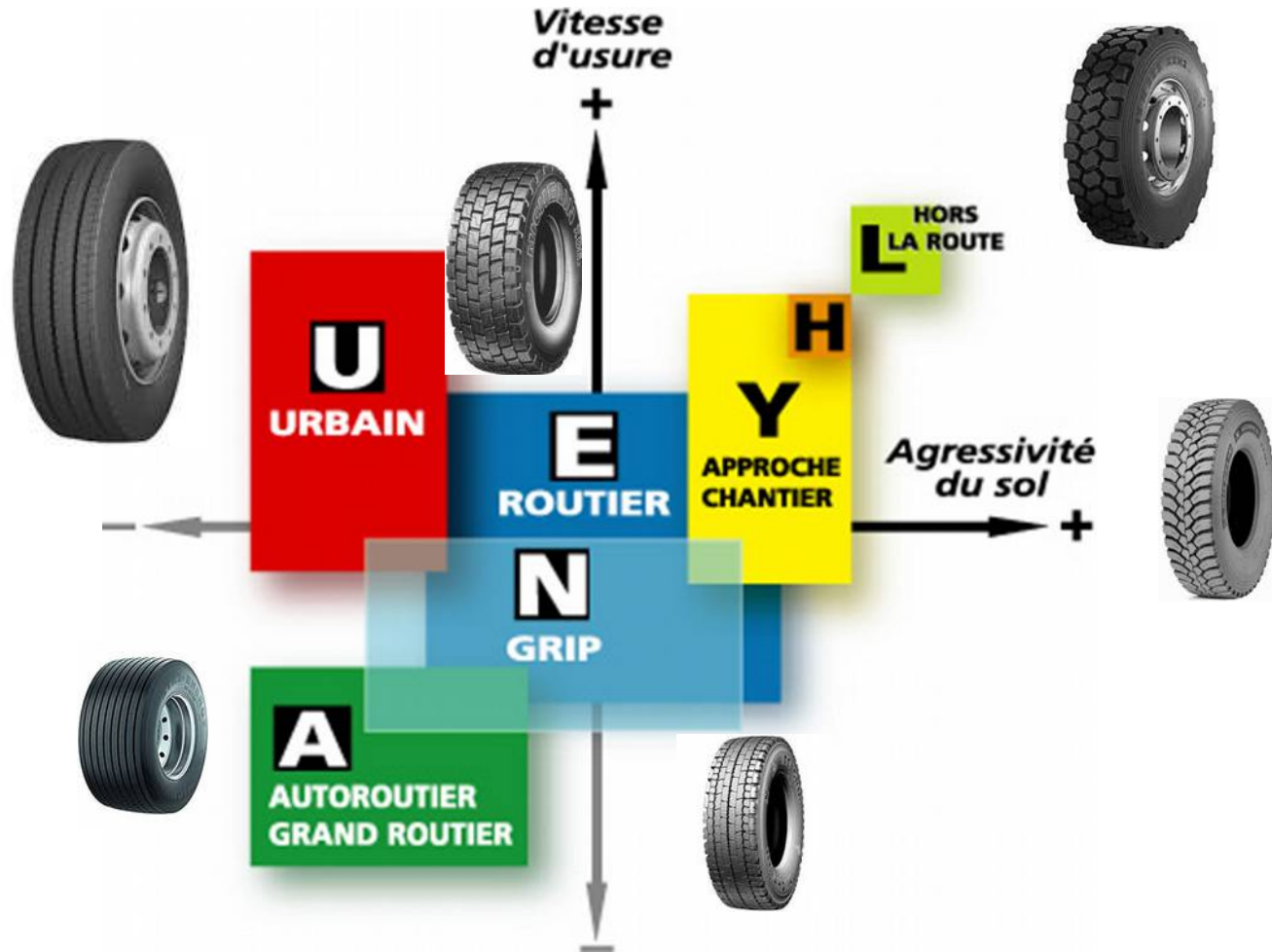
- LE CHOIX DE LA SCULPTURE ADAPTEE VA CONDITIONNER :
- LE RENDEMENT KILOMETRIQUE
- LA CONSOMMATION
- LA REUTILISATION DE LA CARCASSE (RECREUSAGE ET RECHAPAGE)



LE CHOIX DU PNEUMATIQUE

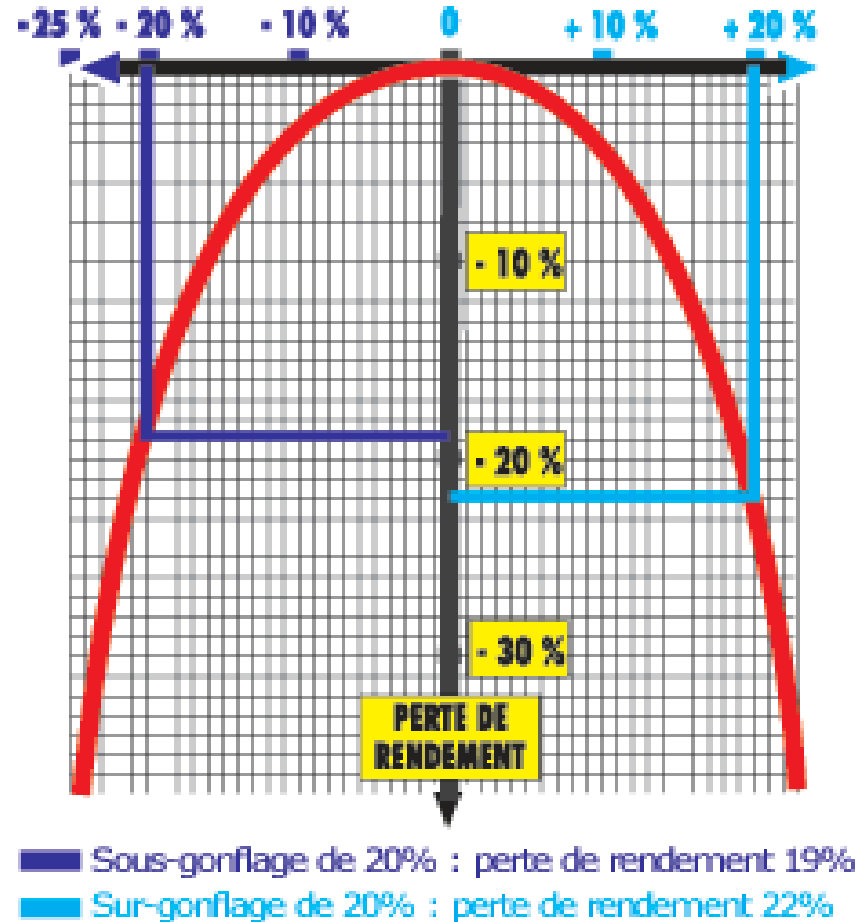


LE CHOIX DU PNEUMATIQUE



LA PRESSION

- LA JUSTE PRESSION VA CONDITIONNER :
- LE RENDEMENT KILOMETRIQUE
- LA CONSOMMATION : 1.5 BAR DE SOUS GONFLAGE = 1 LITRES / 100 KM DE SURCONSOMMATION
- LA REUTILISATION DE LA CARCASSE



LA PRESSION

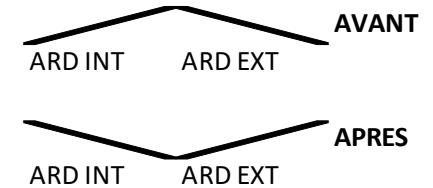
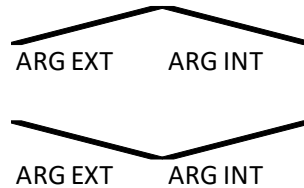
| année \ Mo | 1 | 2 | 3 | 4 | 5 | 6 | 7 | 8 | 9 | 10 | 11 | 12 |
|------------|---|---|---|---|---|---|---|---|---|----|----|----|
| 2015 | | X | | X | | X | | | | | | |
| 20 | | | | | | | | | | | | |
| 20 | | | | | | | | | | | | |
| 20 | | | | | | | | | | | | |
| 20 | | | | | | | | | | | | |

Observations : x Visite véhicule réalisée
⊗ Visite véhicule réalisée + contrôle des pressions



SURVEILLANCE ET ENTRETIEN

- **ESSIEU MOTEUR**



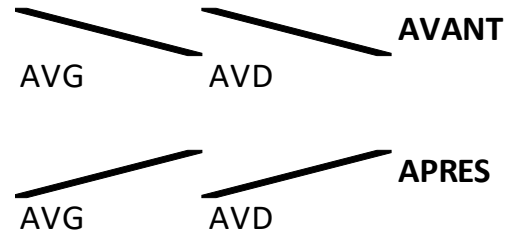
20-25% DE KM EN +

- **USURE PLUS RAPIDE A DROITE**
- **USURE PRONONCEE SUR LES BORDS EXTERIEURS**



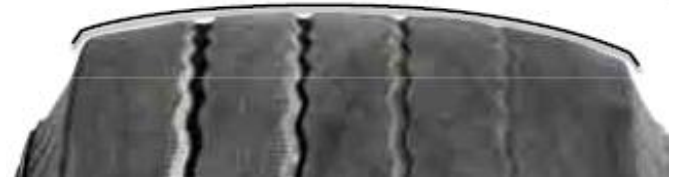
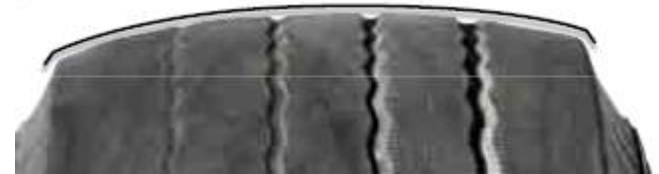
SURVEILLANCE ET ENTRETIEN

- **ESSIEU DIRECTEUR**



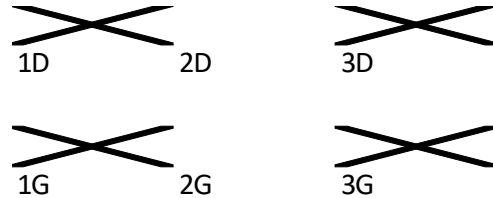
20-25% DE KM EN +

- **USURE PLUS RAPIDE A GAUCHE**
- **USURE PRONONCEE SUR LES BORDS EXTERIEURS**



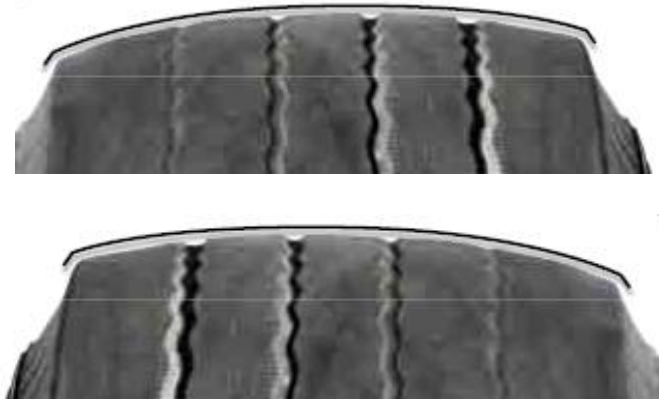
SURVEILLANCE ET ENTRETIEN

- **ESSIEU TRAINÉ**



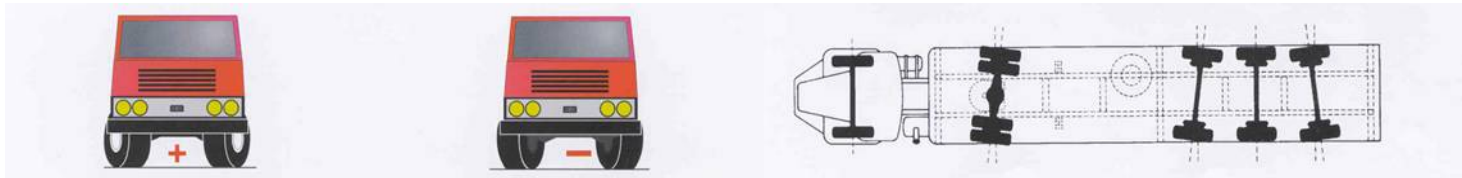
20-25% DE KM EN +

- **RIPAGE ET MANOEUVRES**
- **USURE PRONONCEE SUR LES BORDS EXTERIEURS 1ES ET 3ES**

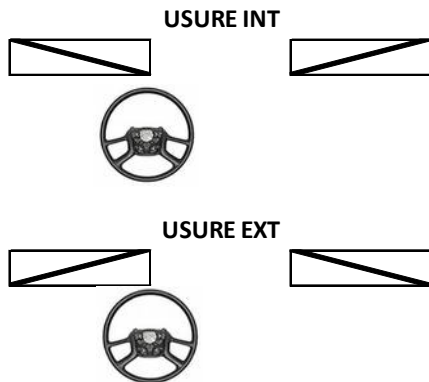


SURVEILLANCE ET ENTRETIEN

- LA GEOMETRIE

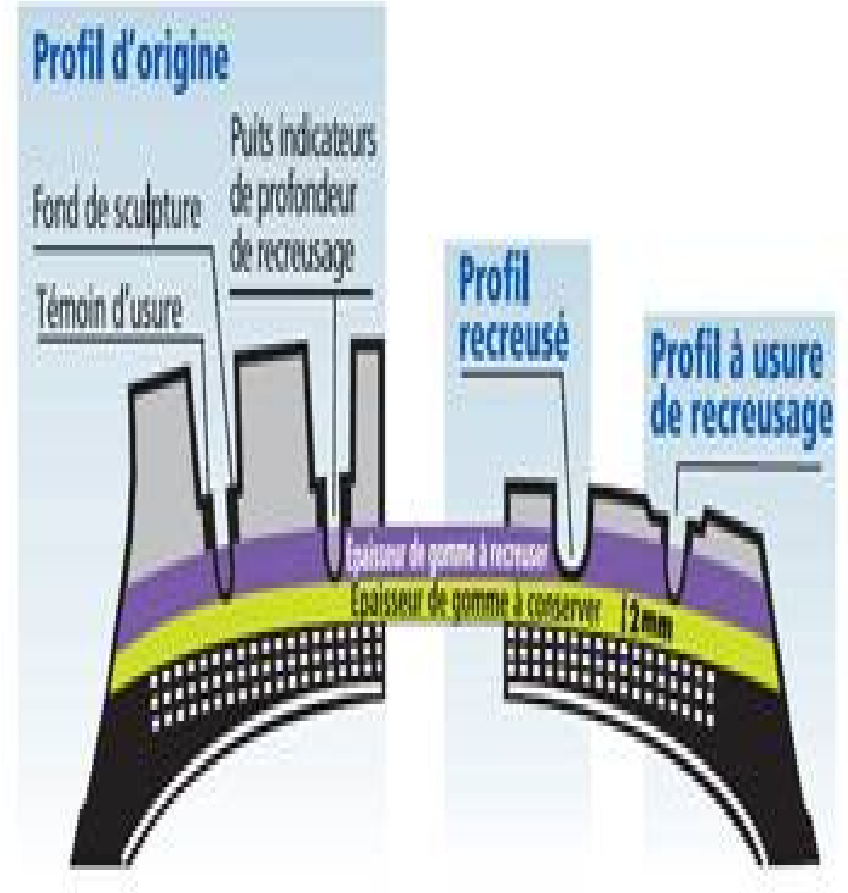


- 1 MM DE DEREGLAGE =
UNE PERTE DE 7% DE KM
SUR L'ESSIEU CONCERNE



LE RECREUSAGE

- LE RECREUSAGE VA PERMETTRE :
- LA REALISATION DE 25% DE KM SUPPLEMENTAIRES
- UNE ECONOMIE DE CONSOMMATION JUSQU'À PRES DE 2 LITRES / 100 KM
- DE RETROUVER ADHERENCE ET SECURITE
- UNE DIMINUTION DES DECHETS A TRAITER



LE RECREUSAGE

PLUS DE KM !!!



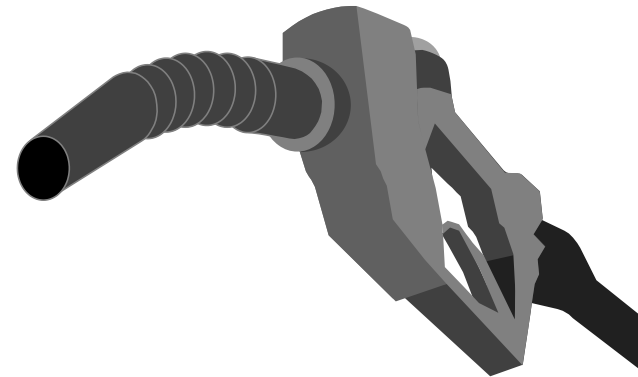
PLUS DE SECURITE !!!



MOINS DE DECHETS !!!



MOINS DE CARBURANT !!!



LE RECHAPAGE

- LE RECHAPAGE VA PERMETTRE :
- LA REUTILISATION DE LA CARCASSE
- UNE ECONOMIE IMPORTANTE DE MATIERE PREMIERE PAR RAPPORT A LA FABRICATION D'UN PNEU NEUF
- UNE CARCASSE DE MOINS A TRAITER AU DECHET



LE RECHAPAGE

- MARCHE PL GUADELOUPE
+/- 14 000 PNEUS
- RECHAPAGE
- +/- 2 000 PNEUS
- +/- 14% DES CARCASSES ...
- SOIT PRES DE 600 M3,
- SOIT PRES DE 130 TONNES,
- DE DECHETS EN MOINS
- A TRAITER ...



CONCLUSION

- LE BON PNEU ET SON BON SUIVI PEUT TOUT CHANGER
...
- + DE KM
- - DE CONSOMMATION
- - DE DECHETS

- **ET DONC
MOINS DE CO2**
...

