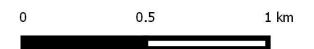
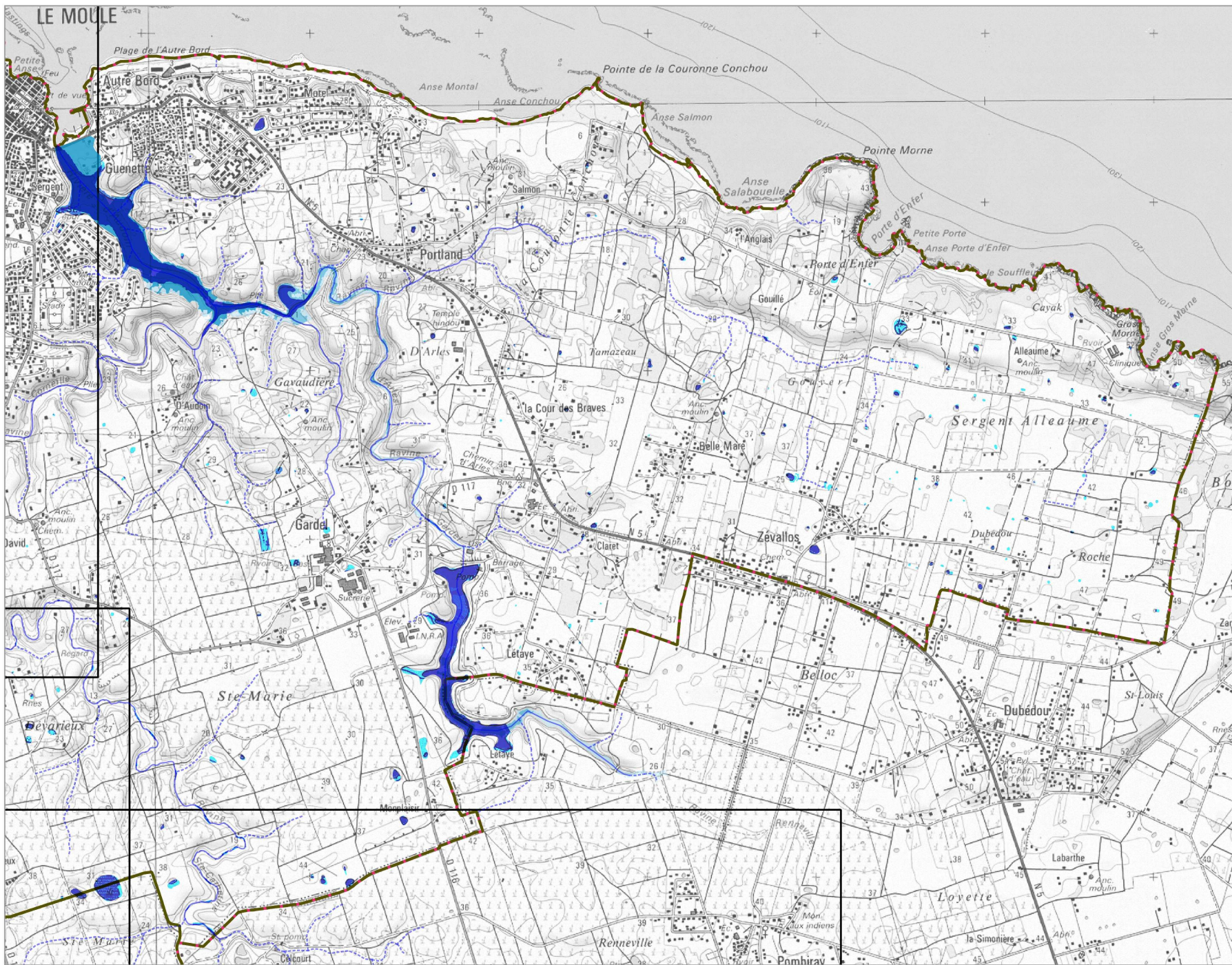


Légende

- Cours d'eau
 - Permanent
 - - - Intermittent
- Surfaces en eau permanentes
- Hauteur d'eau
 - 0 et 0.5m
 - 0.5 et 1m
 - 1 et 2m
 - + de 2m
- Découpage Administratif
 - Limite de commune
 - Périmètre du TRI
 - - - Limite du Parc Naturel
 - Emprises des cartes

Source : DEAL971, CEREMA
 Année de production : 2015
 Réalisation : ASCONIT Consultants
 Copyright IGN® (SCAN25®, BDTOPO®)





Légende

Cours d'eau

- Permanent
- - - Intermittent

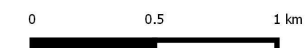
Surfaces en eau permanentes

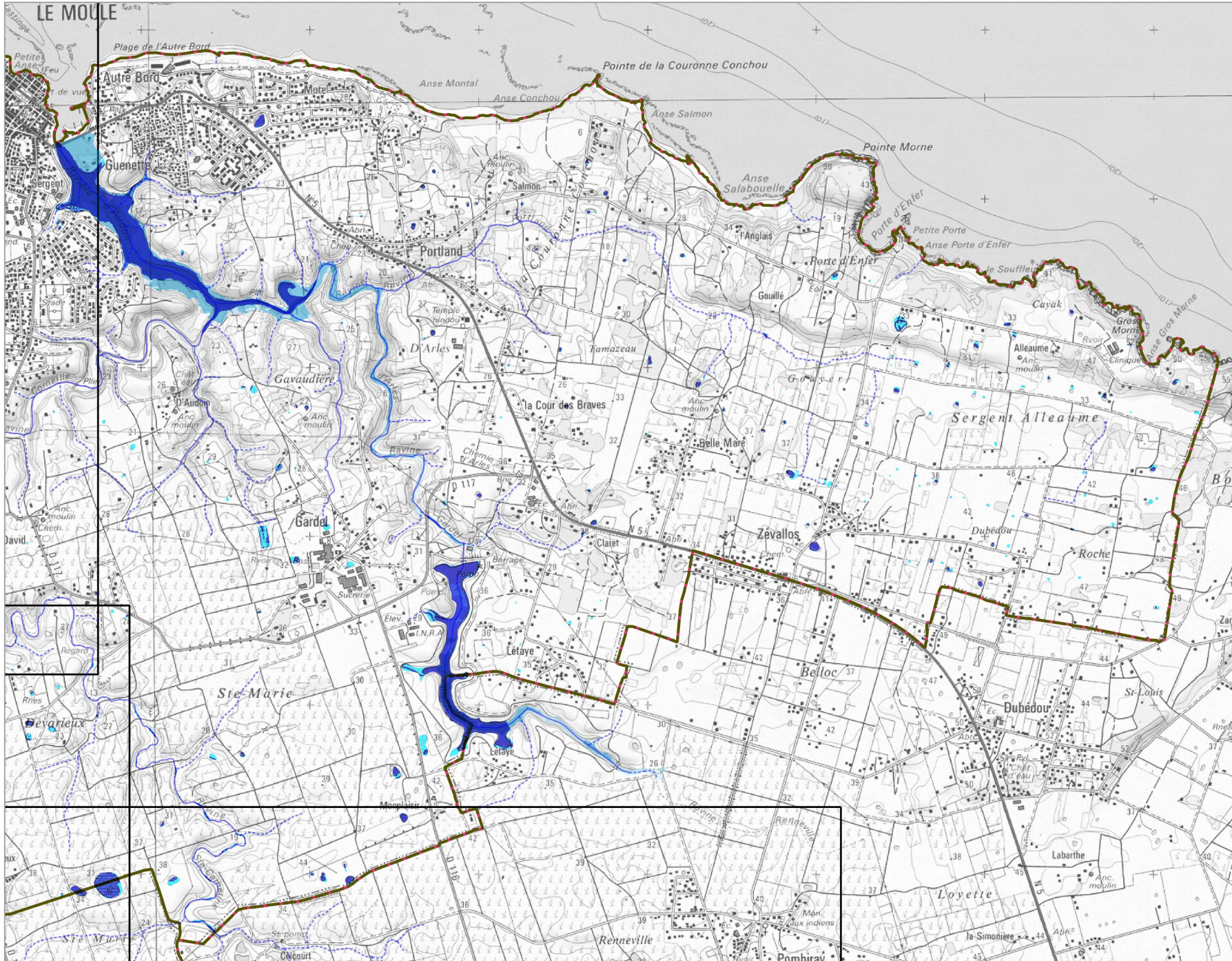
- 0 et 0.5m
- 0.5 et 1m
- 1 et 2m
- + de 2m

Découpage Administratif

- Limite de commune
- Périmètre du TRI
- Limite du Parc Naturel
- Emprises des cartes

Source : DEAL971, CEREMA
 Année de production : 2015
 Réalisation : ASCONIT Consultants
 Copyright IGN® (SCAN25®, BDTOPO®)

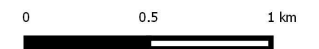




Légende

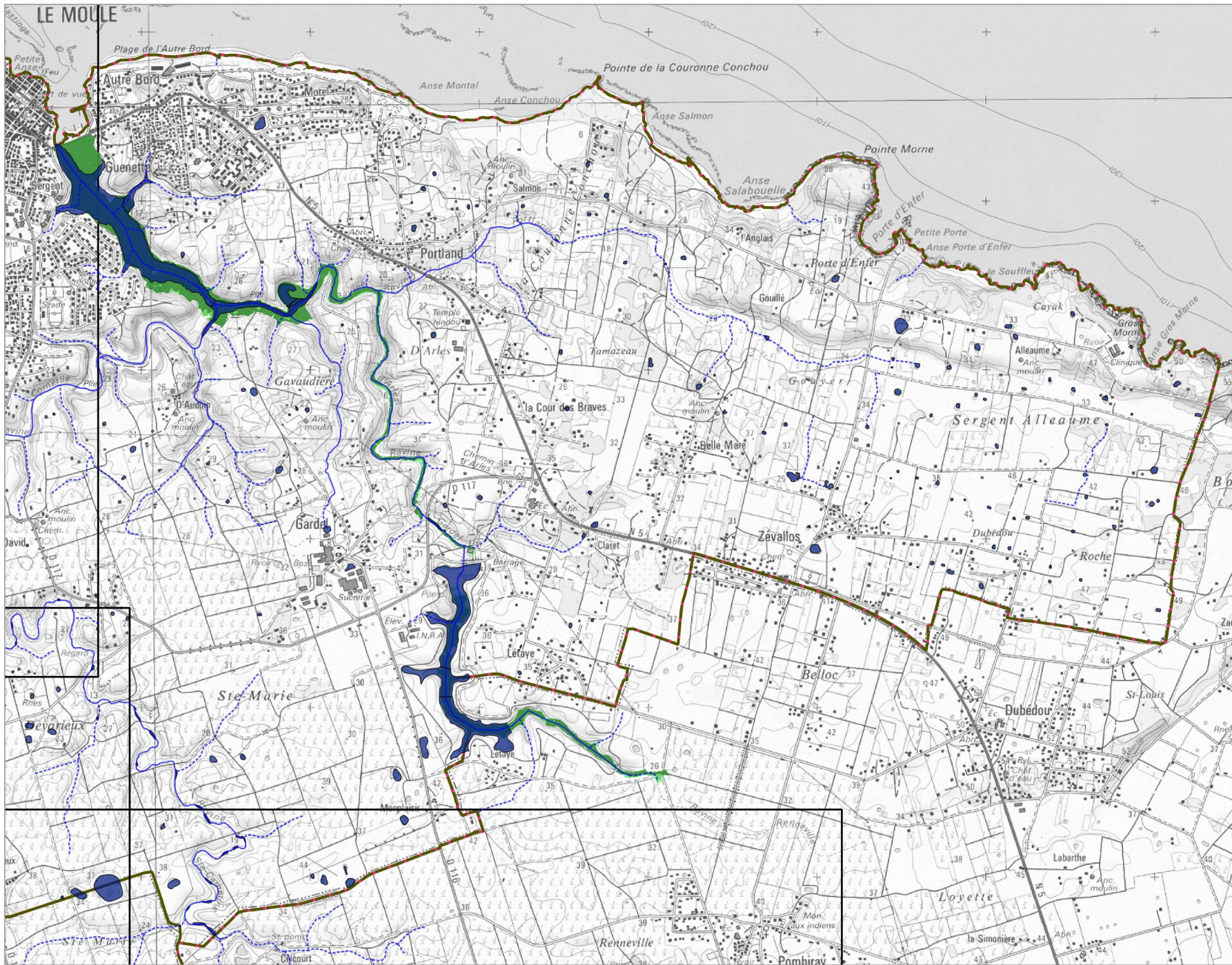
- Cours d'eau
 - Permanent
 - - - Intermittent
- Surfaces en eau permanentes
- Hauteur d'eau
 - 0 et 0.5m
 - 0.5 et 1m
 - 1 et 2m
 - + de 2m
- Découpage Administratif
 - Limite de commune
 - Périmètre du TRI
 - Limite du Parc Naturel
 - Emprises des cartes

Source : DEAL971, CEREMA
 Année de production : 2015
 Réalisation : ASCONIT Consultants
 Copyright IGN® (SCAN25®, BDTOPO®)



INONDATION PAR DEBOREMENT DE COURS D'EAU : CARTE DE SYNTHESE

TRI Centre-Guadeloupe - Secteur 5



Légende

Cours d'eau

- Permanent
- - - Intermittent

Surfaces en eau permanentes

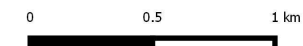
Probabilité de Crue

- Crue extrême
- Crue moyenne
- Crue fréquente

Découpage Administratif

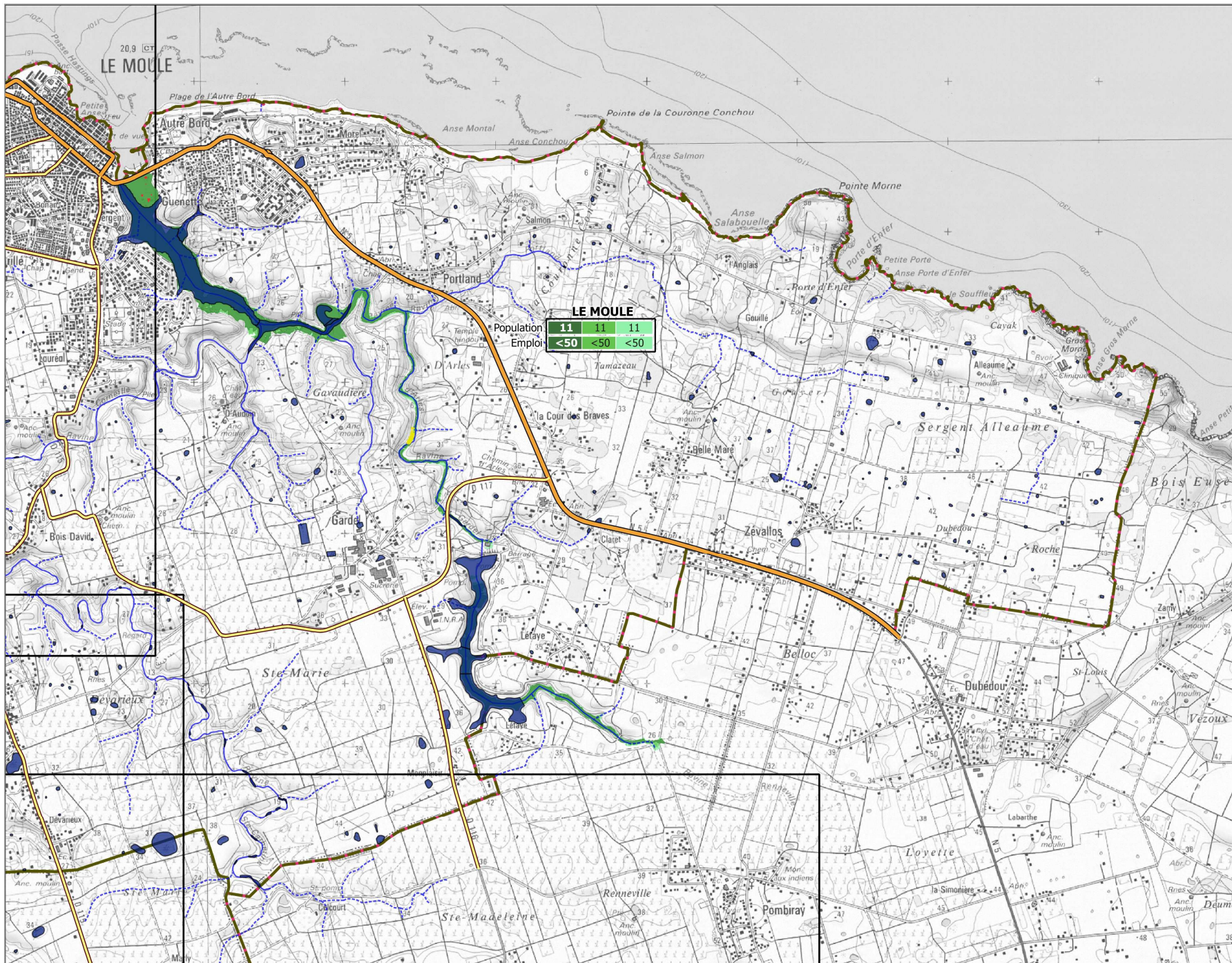
- Limite de commune
- Périmètre du TRI
- Limite du Parc Naturel
- Emprises des cartes

Source : DEAL971, CEREMA
Année de production : 2015
Réalisation : ASCONIT Consultants
Copyright IGN® (SCAN25®, BDTOP®)



INONDATION PAR DEBOREMENT DE COURS D'EAU : CARTE DES RISQUES

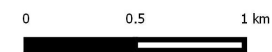
TRI Centre-Guadeloupe - Secteur 5

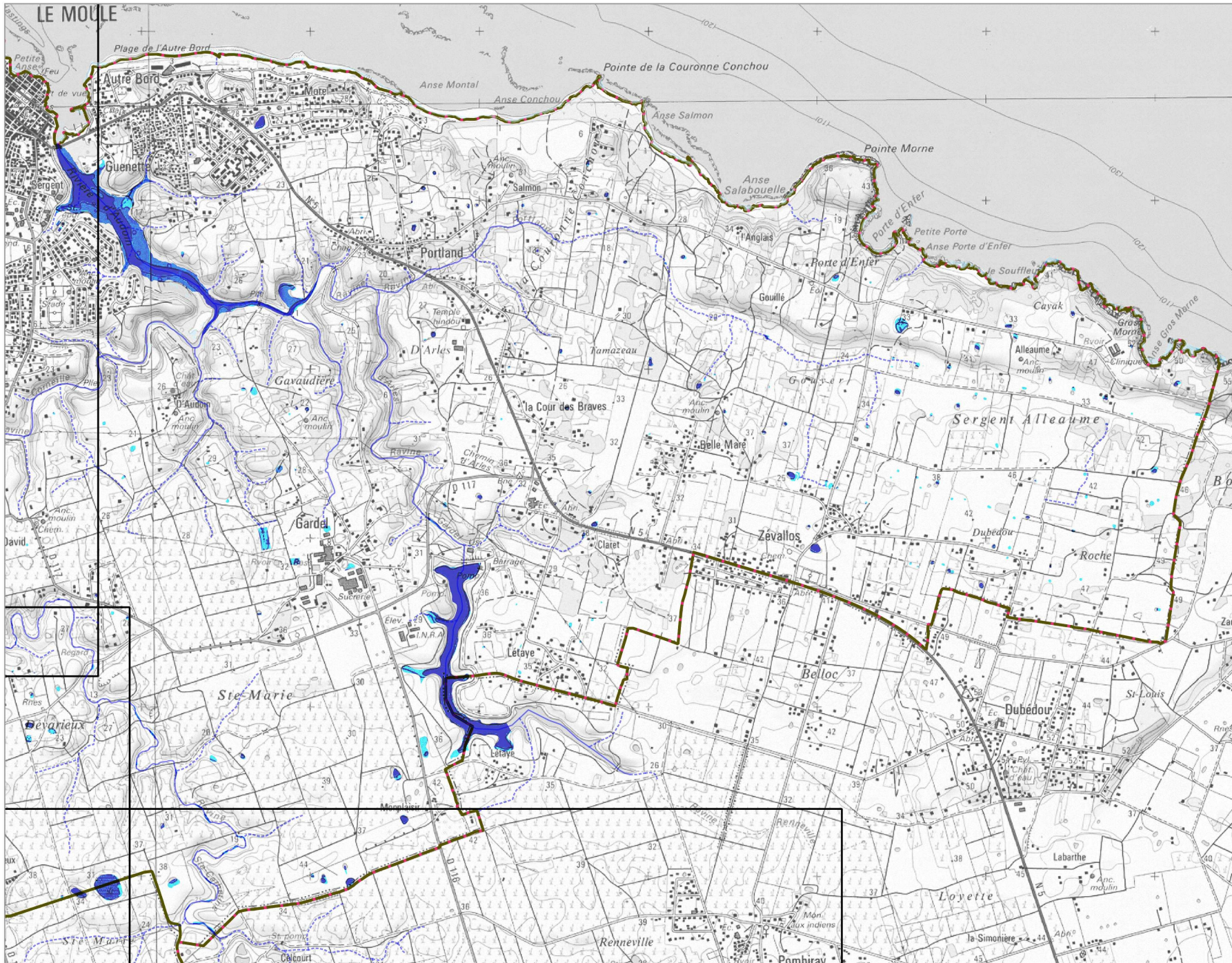


Légende

- Cours d'eau**
 - Permanent
 - - - Intermittent
- Surfaces en eau permanentes**
 - Surfaces en eau permanentes
- Probabilité de Crue**
 - Crue extrême
 - Crue moyenne
 - Crue fréquente
- Enjeu**
 - STEU
 - Surface d'activité économique
 - Bâtiments
- Réseaux**
 - Routes secondaires
 - Routes principales
- Découpage Administratif**
 - Limite de commune
 - Périmètre du TRI
 - Limite du Parc Naturel

Source : DEAL971, CEREMA
 Année de production : 2015
 Réalisation : ASCONIT Consultants
 Copyright IGN® (SCAN25®, BDTOPO®)





Légende

Cours d'eau

- Permanent
- Intermittent

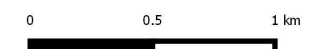
Surfaces en eau permanentes

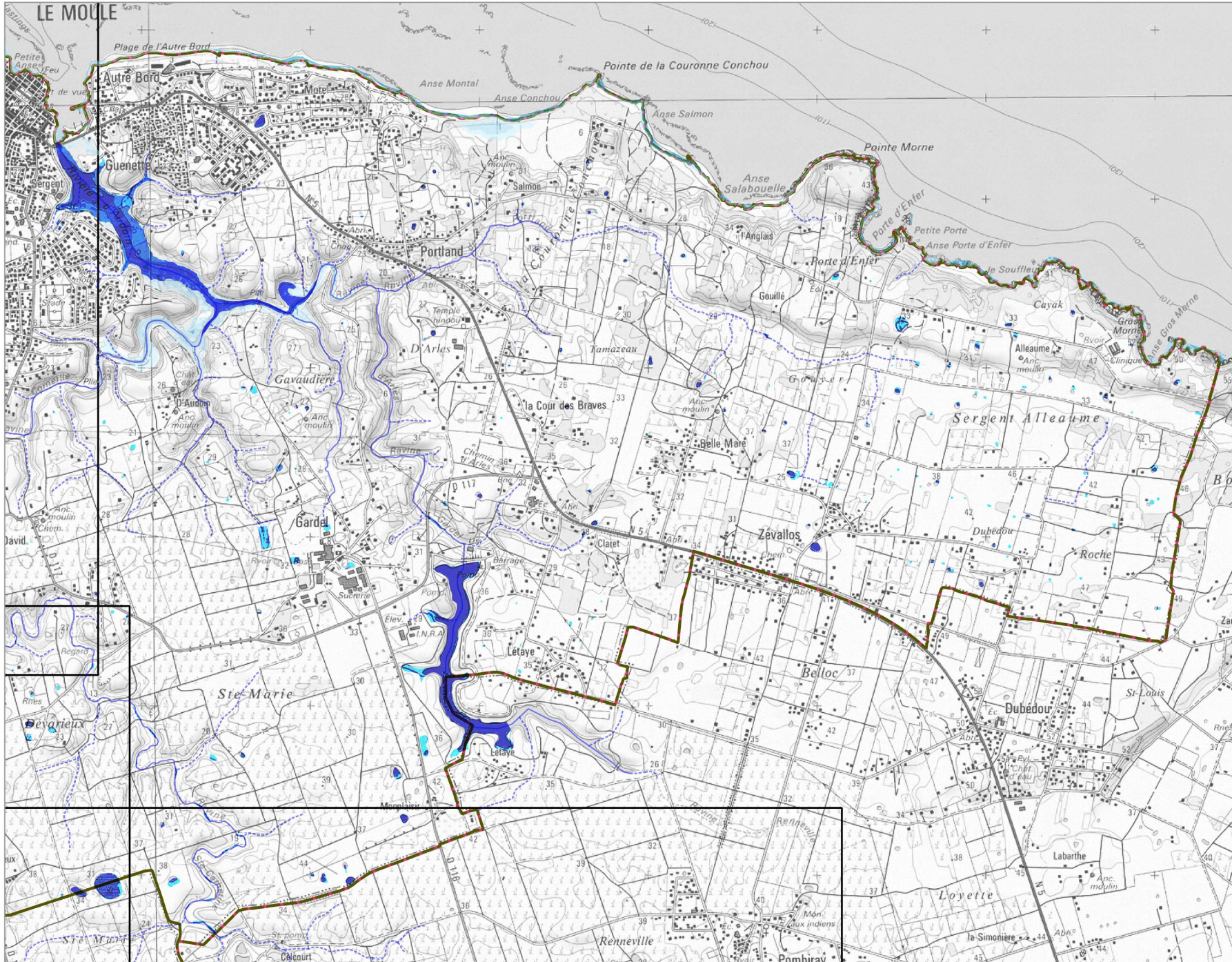
- 0 et 0.5m
- 0.5 et 1m
- 1 et 2m
- + de 2m

Découpage Administratif

- Limite de commune
- Périmètre du TRI
- Limite du Parc Naturel
- Emprises des cartes

Source : DEAL971, CEREMA
 Année de production : 2015
 Réalisation : ASCONIT Consultants
 Copyright IGN® (SCAN25®, BDTOPO®)

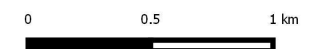


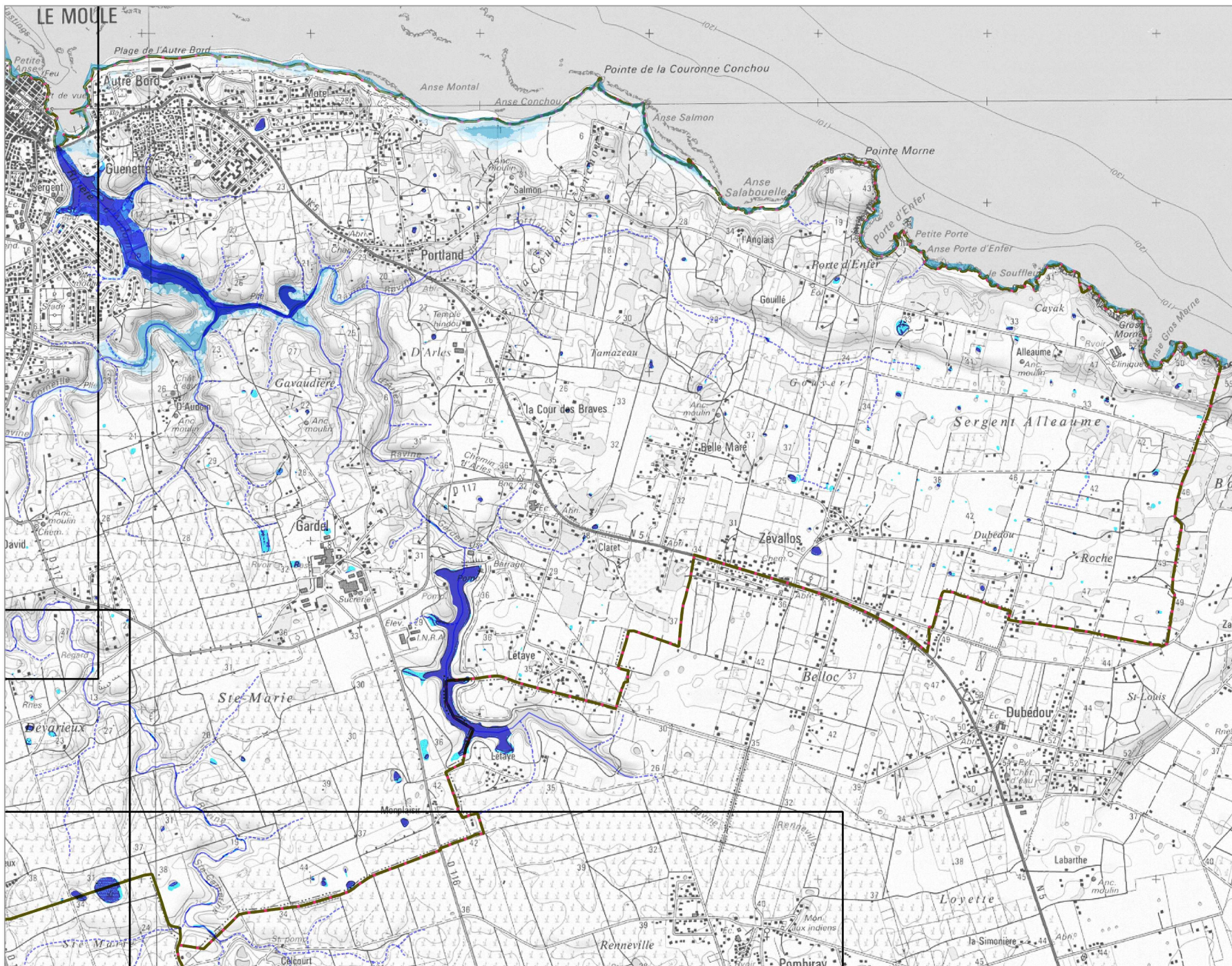


Légende

- Cours d'eau**
- Permanent
 - - - Intermittent
 - Surfaces en eau permanentes
- Hauteur d'eau**
- 0 et 0.5m
 - 0.5 et 1m
 - 1 et 2m
 - + de 2m
- Découpage Administratif**
- Limite de commune
 - Périmètre du TRI
 - Limite du Parc Naturel
 - Emprises des cartes

Source : DEAL971, CEREMA
 Année de production : 2015
 Réalisation : ASCONIT Consultants
 Copyright IGN® (SCAN25®, BDTOPO®)





Légende

Cours d'eau

- Permanent
- - - Intermittent

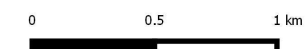
Surfaces en eau permanentes

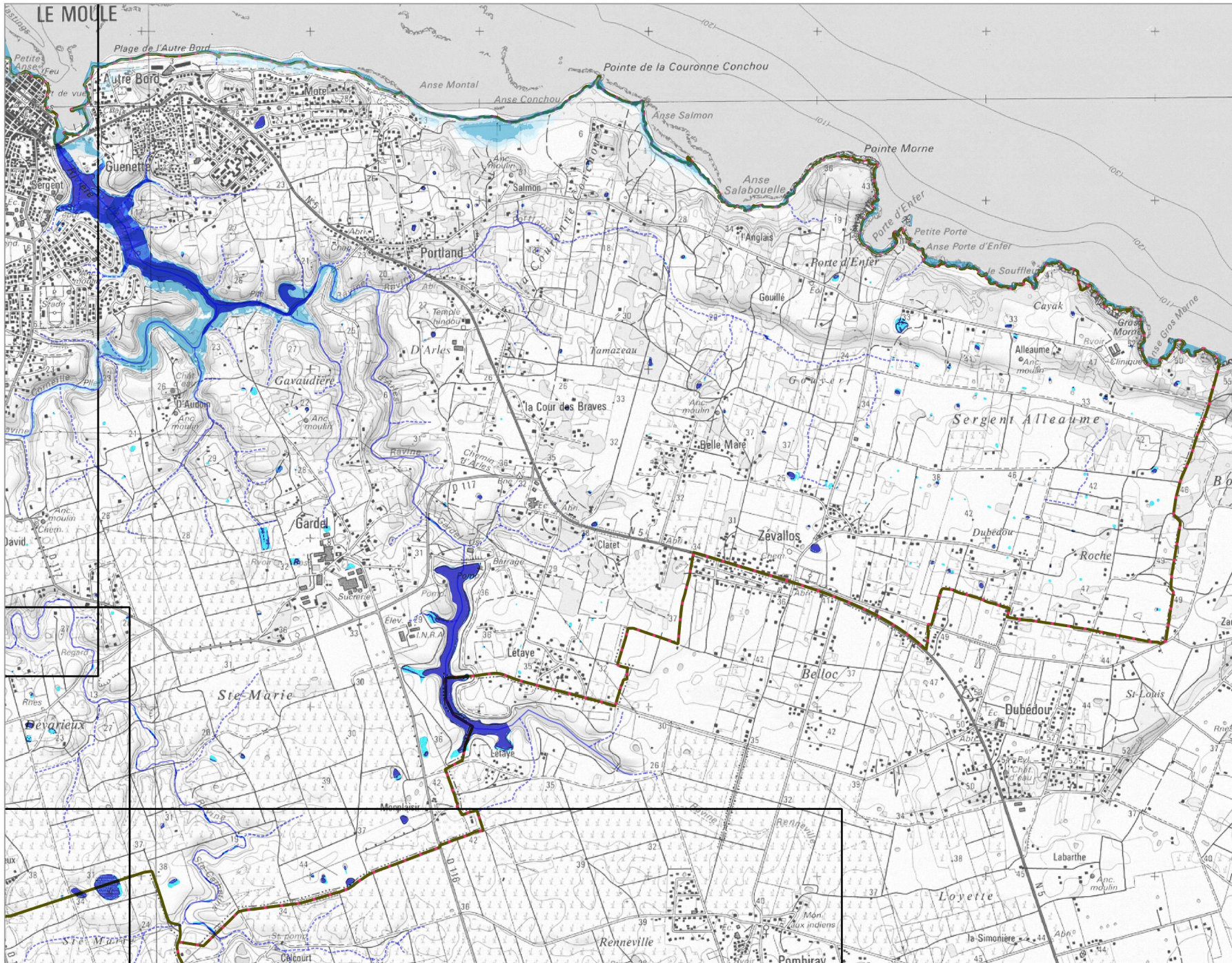
- 0 et 0.5m
- 0.5 et 1m
- 1 et 2m
- + de 2m

Découpage Administratif

- Limite de commune
- Périmètre du TRI
- Limite du Parc Naturel
- Emprises des cartes

Source : DEAL971, CEREMA
 Année de production : 2015
 Réalisation : ASCONIT Consultants
 Copyright IGN® (SCAN25®, BDTOPO®)





Légende

Cours d'eau

- Permanent
- - - Intermittent
- Surfaces en eau permanentes

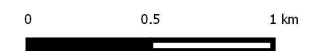
Hauteur d'eau

- 0 et 0.5m
- 0.5 et 1m
- 1 et 2m
- + de 2m

Découpage Administratif

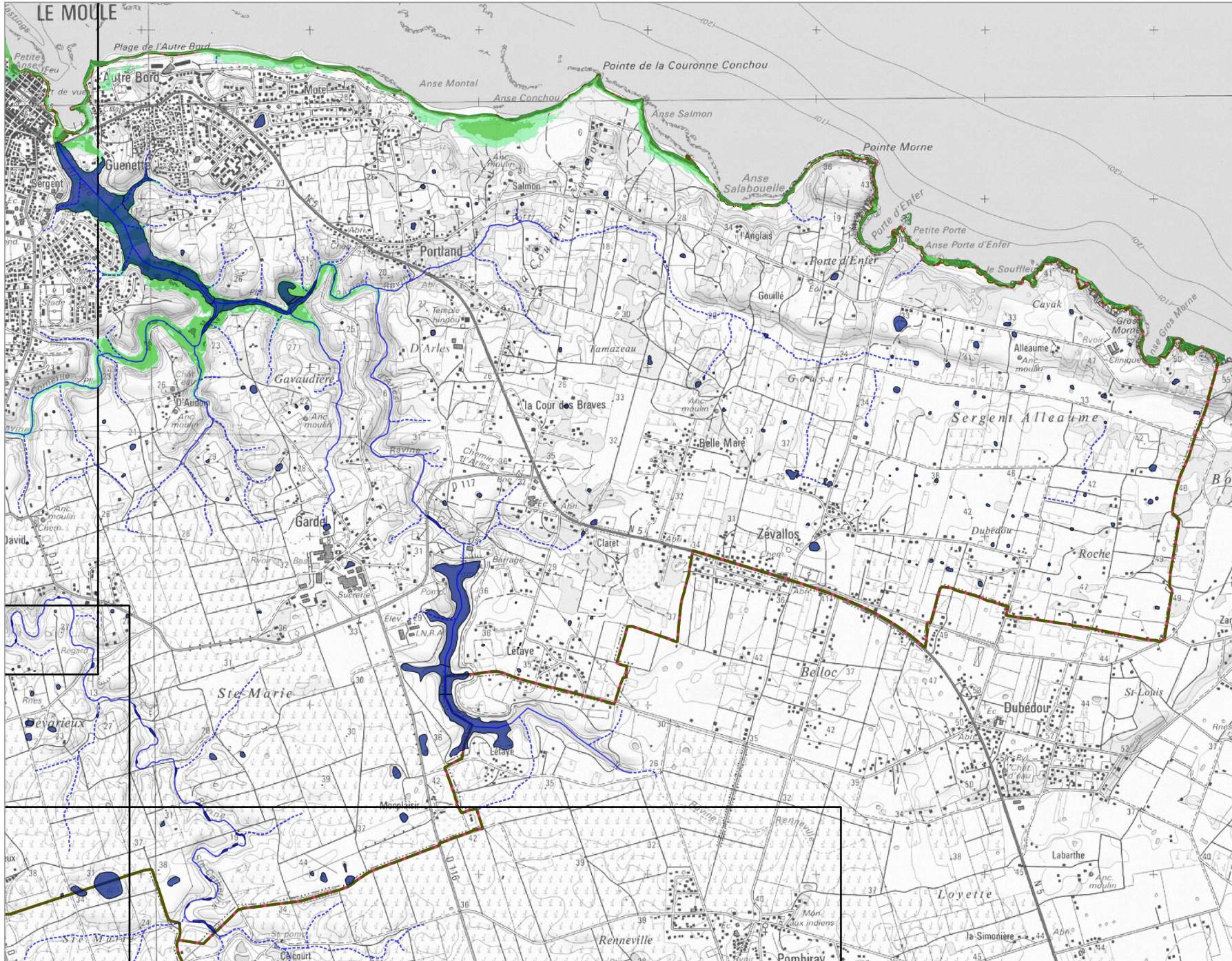
- Limite de commune
- Périmètre du TRI
- Limite du Parc Naturel
- Emprises des cartes

Source : DEAL971, CEREMA
 Année de production : 2015
 Réalisation : ASCONIT Consultants
 Copyright IGN® (SCAN25®, BDTOPO®)



INONDATION PAR SUBMERSION MARINE : CARTE DE SYNTHÈSE

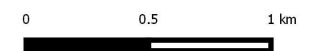
TRI Centre-Guadeloupe - Secteur 5



Légende

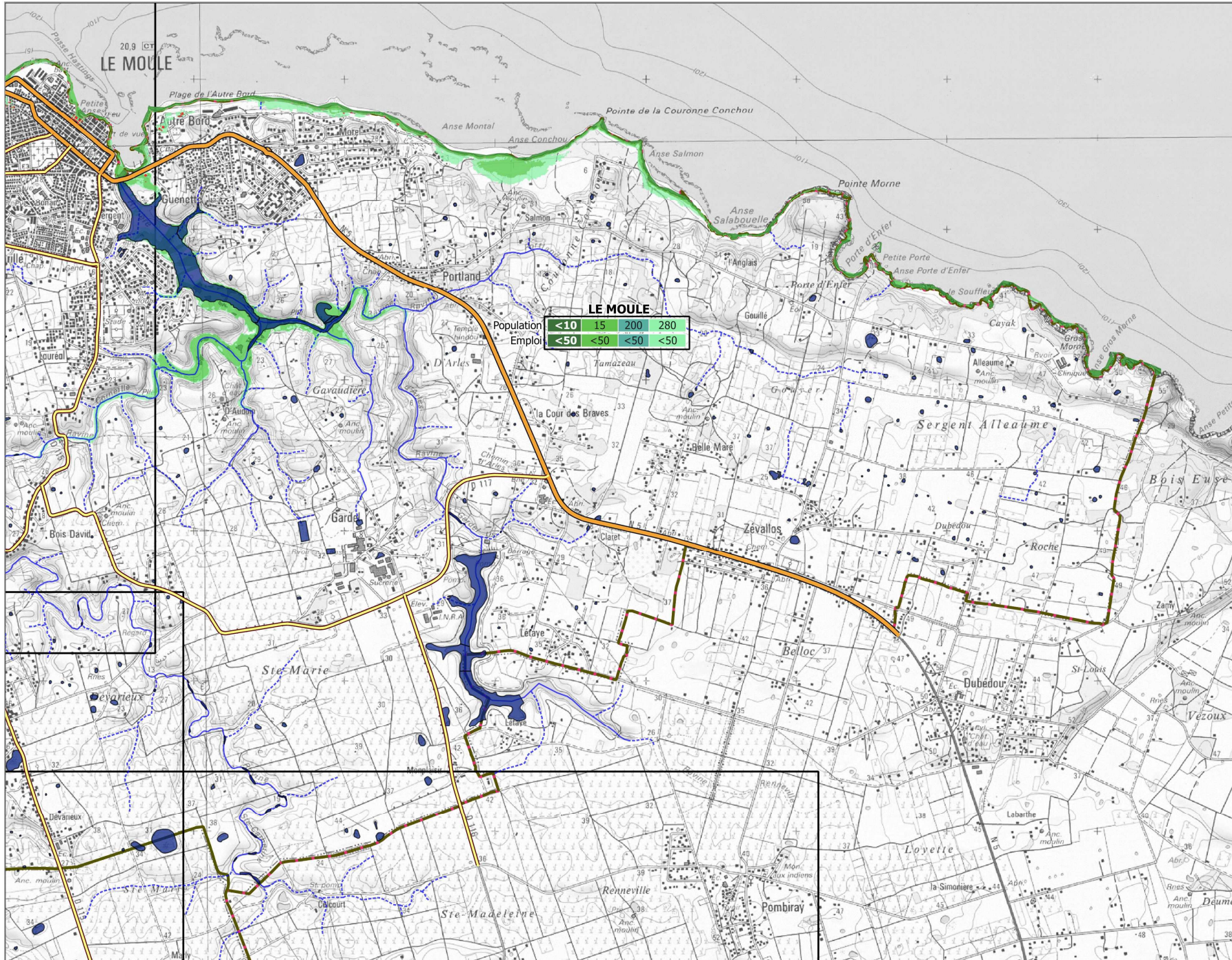
- Cours d'eau**
- Permanent
 - - - Intermittent
 - Surfaces en eau permanentes
- Probabilité de Crue**
- Crue extrême
 - Crue moyenne
 - Crue moyenne (changement climatique)
 - Crue fréquente
- Découpage Administratif**
- Limite de commune
 - Périmètre du TRI
 - Limite du Parc Naturel
 - Emprises des cartes

Source : DEAL971, CEREMA
Année de production : 2015
Réalisation : ASCONIT Consultants
Copyright IGN® (SCAN25®, BDTOP®)



INONDATION PAR SUBMERSION MARINE : CARTE DES RISQUES

TRI Centre-Guadeloupe - Secteur 5



Légende

Cours d'eau

- Permanent
- - - Intermittent

Surfaces en eau permanentes

Probabilité de Crue

- Crue extrême
- Crue moyenne
- Crue moyenne (changement climatique)
- Crue fréquente

Enjeux

- Installation d'eau potable
- Gare
- Aéroport et aérodrome
- Autre établissement sensible à la gestion de crise
- Etablissement d'éducation
- Etablissement utile à la gestion de crise
- Etablissement pénitentiaire
- Camping
- Transformateur électrique
- Etablissement hospitalier
- STEU
- Patrimoine
- Surface d'activité économique
- Enjeux patrimoniaux surfaciques
- Bâtiments

Réseaux

- Routes secondaires
- Routes principales

Découpage Administratif

- Limite de commune
- Périmètre du TRI
- Limite du Parc Naturel

Source : DEAL971, CEREMA
 Année de production : 2015
 Réalisation : ASCONIT Consultants
 Copyright IGN® (SCAN25®, BDTOPO®)

