

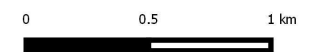
### Légende

- Cours d'eau**
- Permanent
  - Intermittent
  - Surfaces en eau permanentes
- Hauteur d'eau**
- 0 et 0.5m
  - 0.5 et 1m
  - 1 et 2m
  - + de 2m

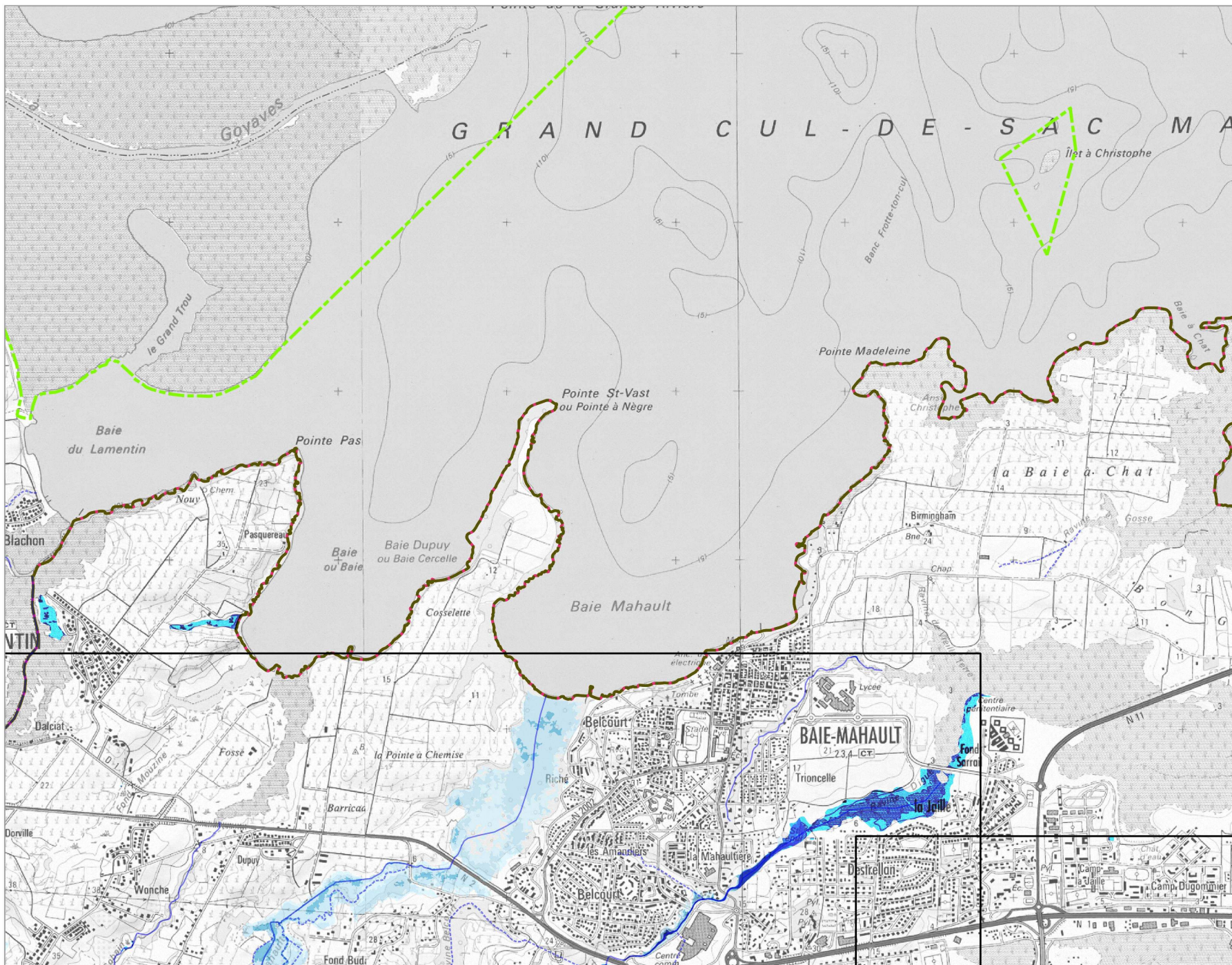
### Découpage Administratif

- Limite de commune
- Périmètre du TRI
- Limite du Parc Naturel
- Emprises des cartes

Source : DEAL971, CEREMA  
 Année de production : 2015  
 Réalisation : ASCONIT Consultants  
 Copyright IGN® (SCAN25®, BDTOPO®)







### Légende

#### Cours d'eau

- Permanent
- Intermittent

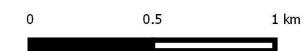
#### Surfaces en eau permanentes

- 0 et 0.5m
- 0.5 et 1m
- 1 et 2m
- + de 2m

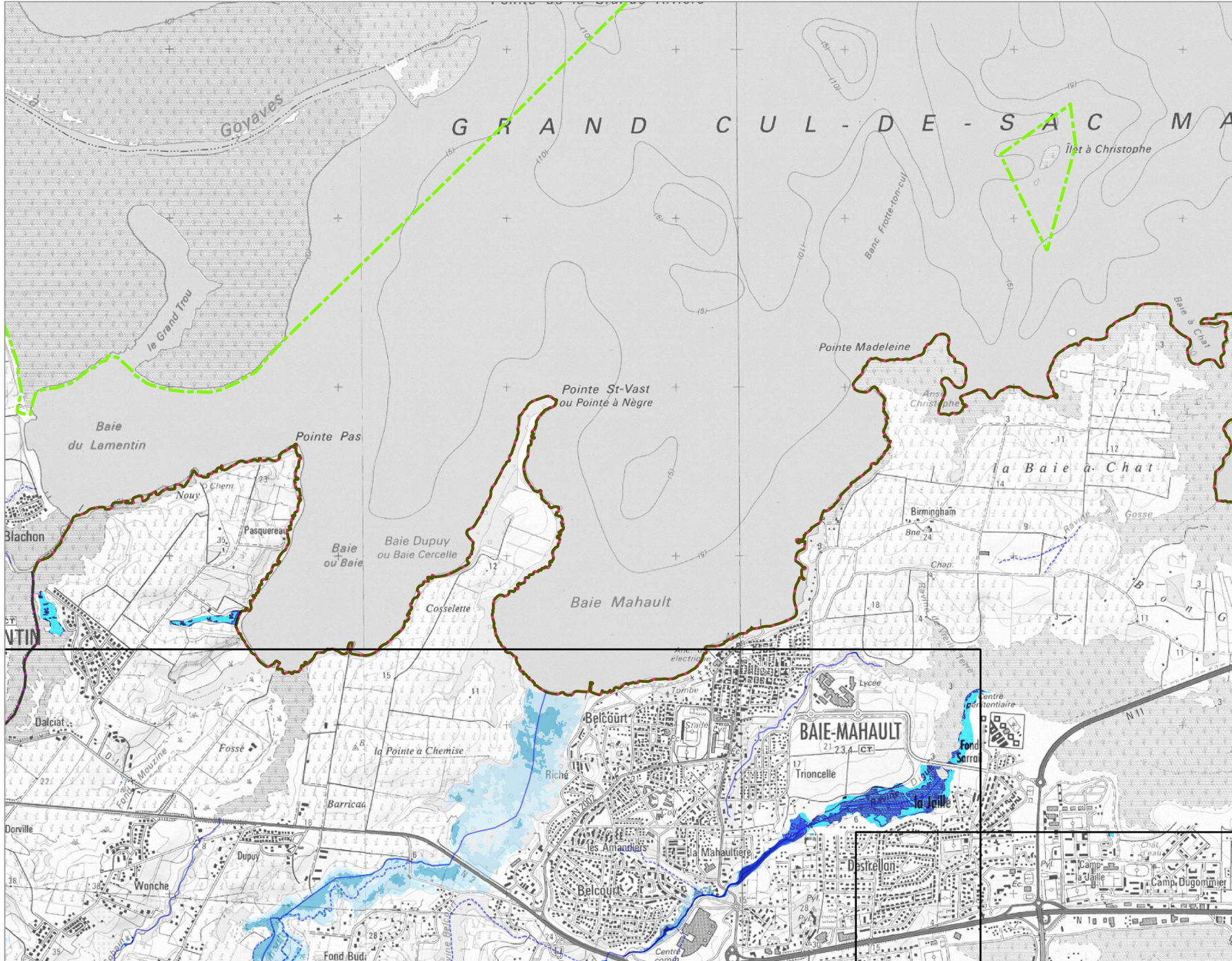
#### Découpage Administratif

- Limite de commune
- Périmètre du TRI
- Limite du Parc Naturel
- Emprises des cartes

Source : DEAL971, CEREMA  
 Année de production : 2015  
 Réalisation : ASCONIT Consultants  
 Copyright IGN® (SCAN25®, BDTOPO®)







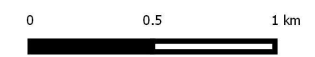
### Légende

- Cours d'eau**
- Permanent
  - Intermittent
  - Surfaces en eau permanentes

- Hauteur d'eau**
- 0 et 0.5m
  - 0.5 et 1m
  - 1 et 2m
  - + de 2m

- Découpage Administratif**
- Limite de commune
  - Périmètre du TRI
  - Limite du Parc Naturel
  - Emprises des cartes

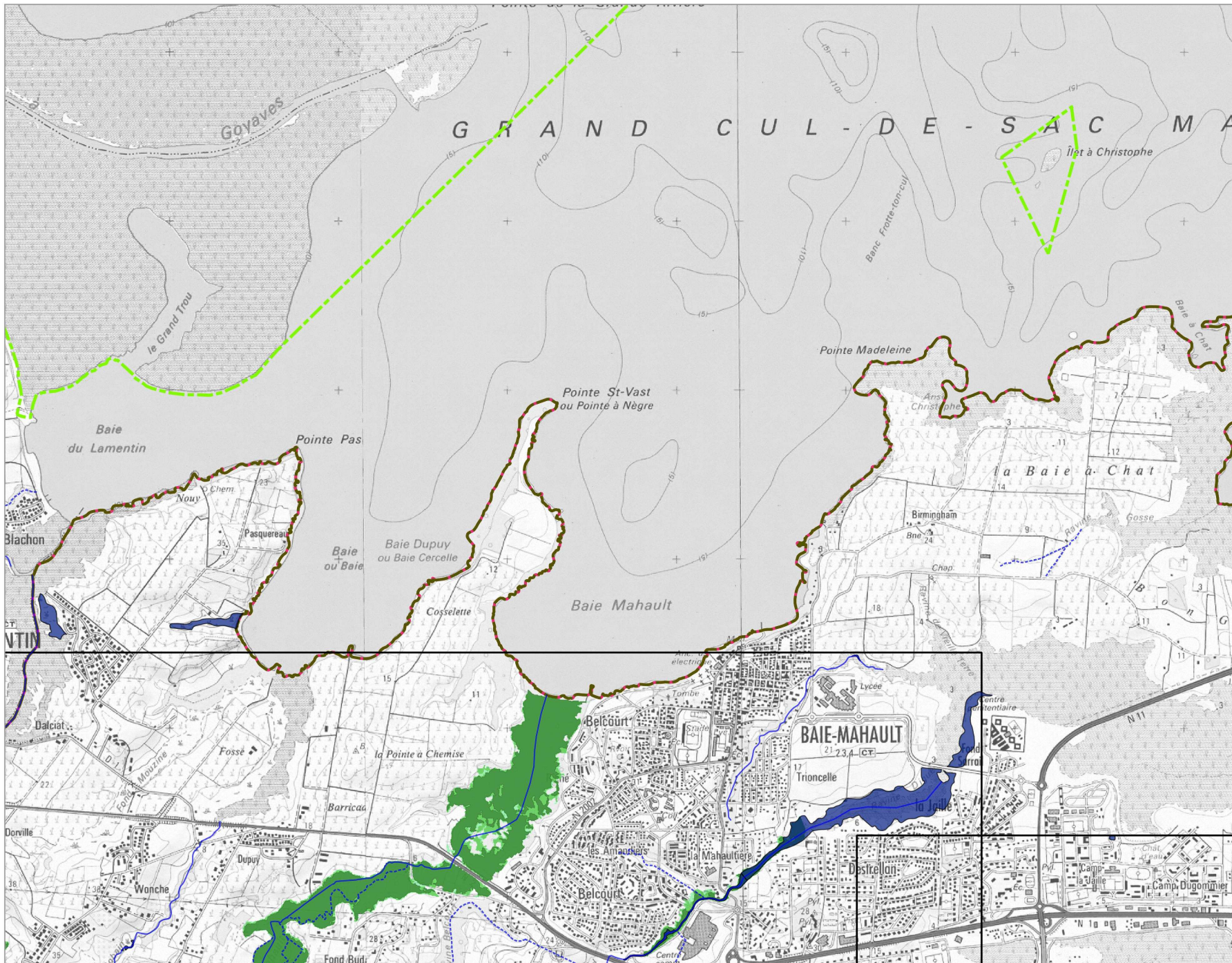
Source : DEAL971, CEREMA  
 Année de production : 2015  
 Réalisation : ASCONIT Consultants  
 Copyright IGN® (SCAN25®, BDTOPO®)





# INONDATION PAR DEBOREMENT DE COURS D'EAU : CARTE DE SYNTHESE

TRI Centre-Guadeloupe - Secteur 6



## Légende

### Cours d'eau

- Permanent
- - - Intermittent

### Surfaces en eau permanentes

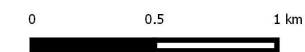
### Probabilité de Crue

- Crue extrême
- Crue moyenne
- Crue fréquente

### Découpage Administratif

- Limite de commune
- Périmètre du TRI
- Limite du Parc Naturel
- Emprises des cartes

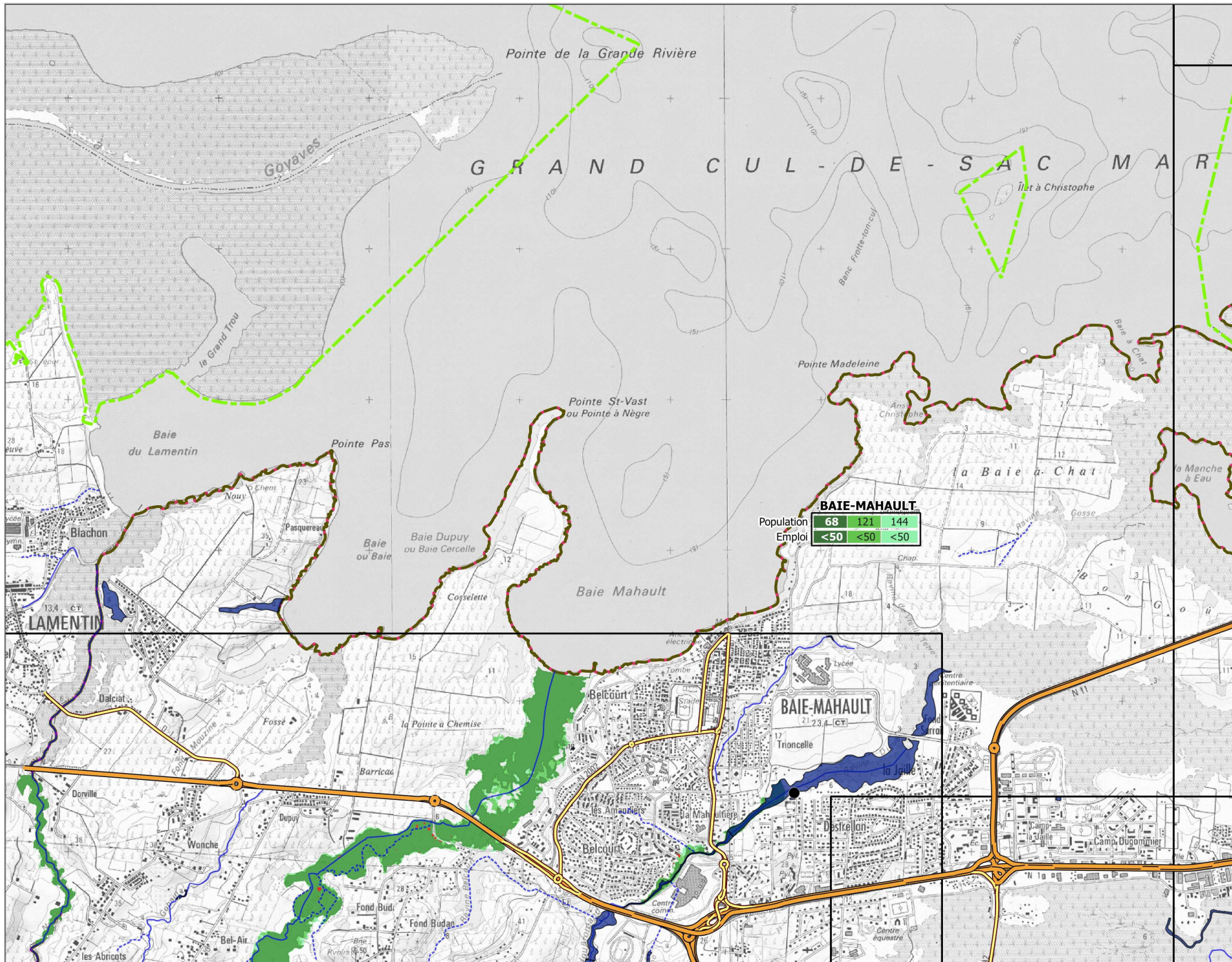
Source : DEAL971, CEREMA  
Année de production : 2015  
Réalisation : ASCONIT Consultants  
Copyright IGN® (SCAN25®, BDTOPO®)





# INONDATION PAR DEBOREMENT DE COURS D'EAU : CARTE DES RISQUES

TRI Centre-Guadeloupe - Secteur 6



## Légende

### Cours d'eau

- Permanent
- - - Intermittent

- Surfaces en eau permanentes

### Probabilité de Crue

- Crue extrême
- Crue moyenne
- Crue fréquente

### Enjeux

- STEU
- Surface d'activité économique
- Bâtiments

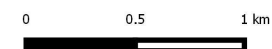
### Réseaux

- Routes secondaires
- Routes principales

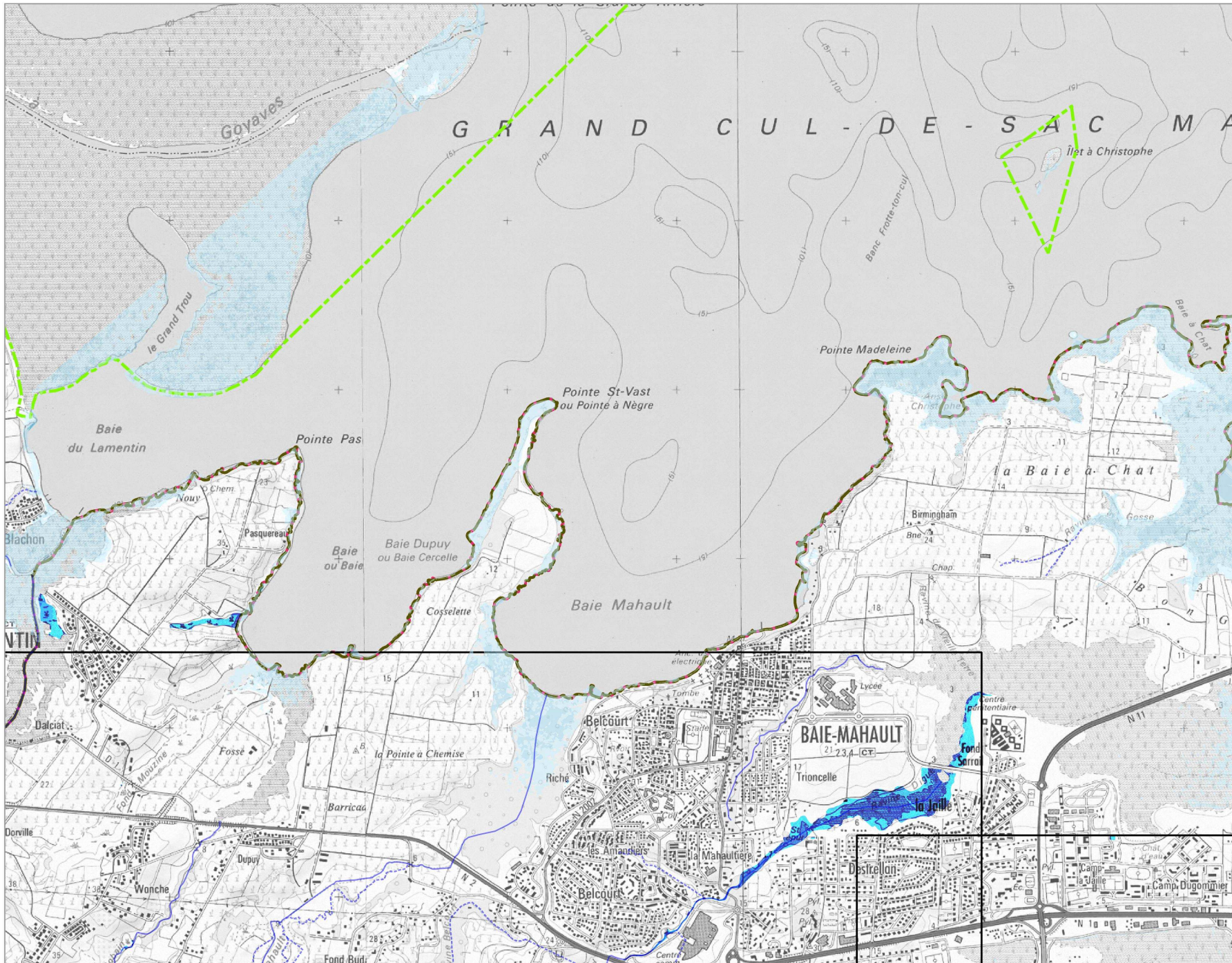
### Découpage Administratif

- Limite de commune
- Périmètre du TRI
- Limite du Parc Naturel

Source : DEAL971, CEREMA  
 Année de production : 2015  
 Réalisation : ASCONIT Consultants  
 Copyright IGN® (SCAN25®, BDTOPO®)







### Légende

#### Cours d'eau

- Permanent
- Intermittent

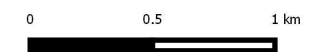
#### Surfaces en eau permanentes

- 0 et 0.5m
- 0.5 et 1m
- 1 et 2m
- + de 2m

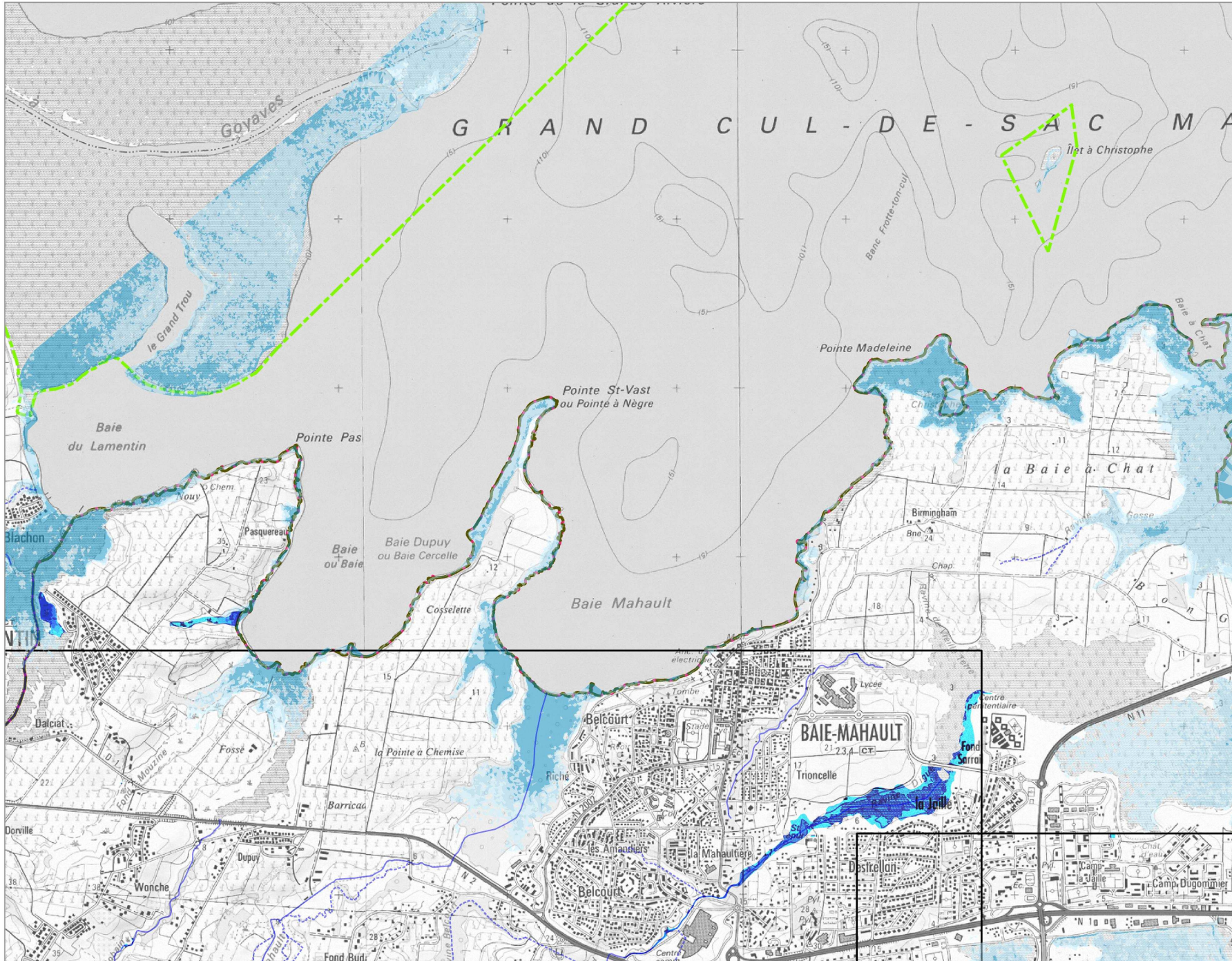
#### Découpage Administratif

- Limite de commune
- Périmètre du TRI
- Limite du Parc Naturel
- Emprises des cartes

Source : DEAL971, CEREMA  
 Année de production : 2015  
 Réalisation : ASCONIT Consultants  
 Copyright IGN® (SCAN25®, BDTOPO®)







#### Légende

##### Cours d'eau

- Permanent
- Intermittent

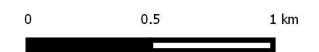
##### Surfaces en eau permanentes

- ##### Hauteur d'eau
- 0 et 0.5m
  - 0.5 et 1m
  - 1 et 2m
  - + de 2m

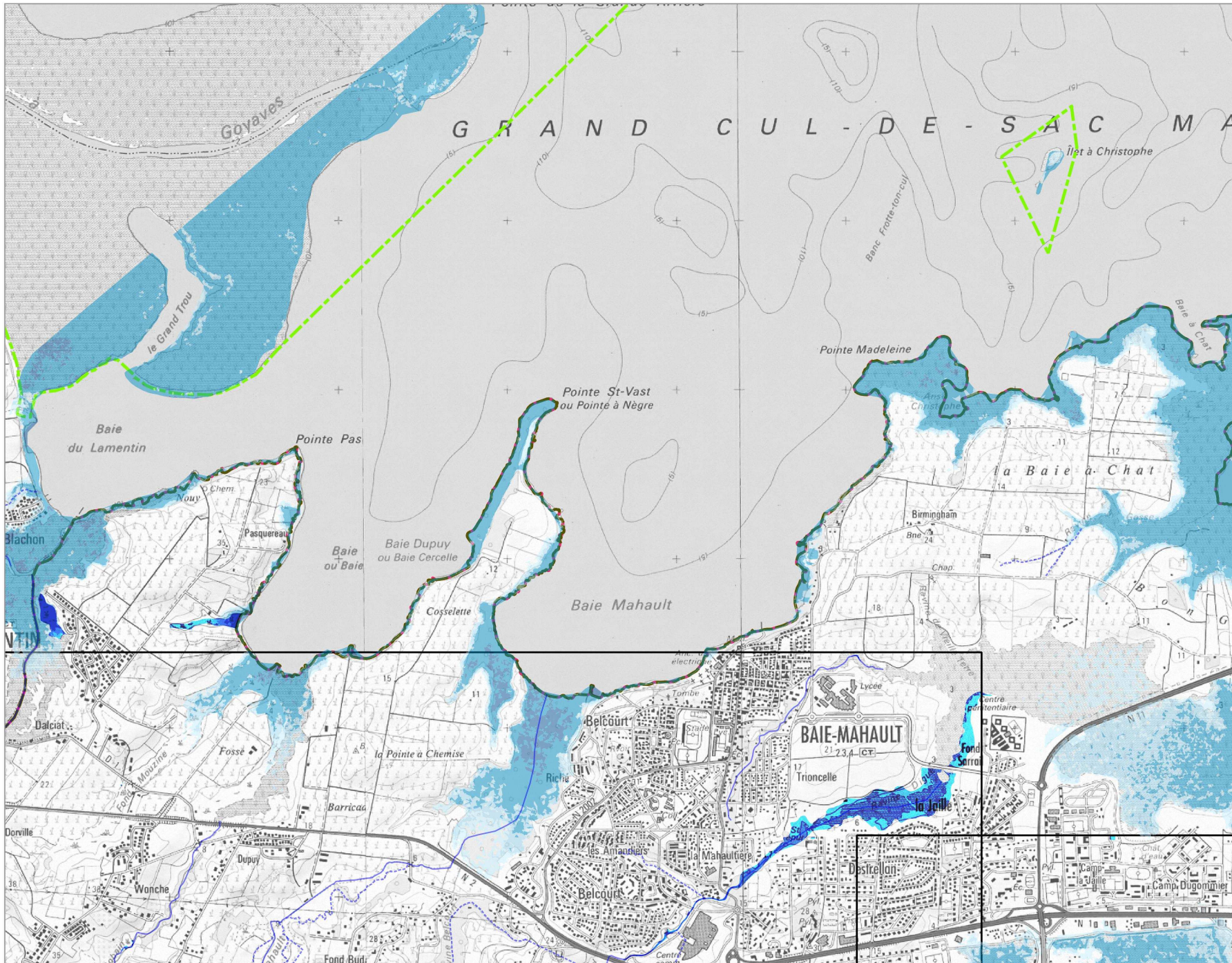
##### Découpage Administratif

- Limite de commune
- Périmètre du TRI
- Limite du Parc Naturel
- Emprises des cartes

Source : DEAL971, CEREMA  
 Année de production : 2015  
 Réalisation : ASCONIT Consultants  
 Copyright IGN® (SCAN25®, BDTOP®)







### Légende

#### Cours d'eau

- Permanent
- Intermittent

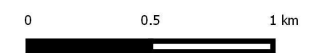
#### Surfaces en eau permanentes

- 0 et 0.5m
- 0.5 et 1m
- 1 et 2m
- + de 2m

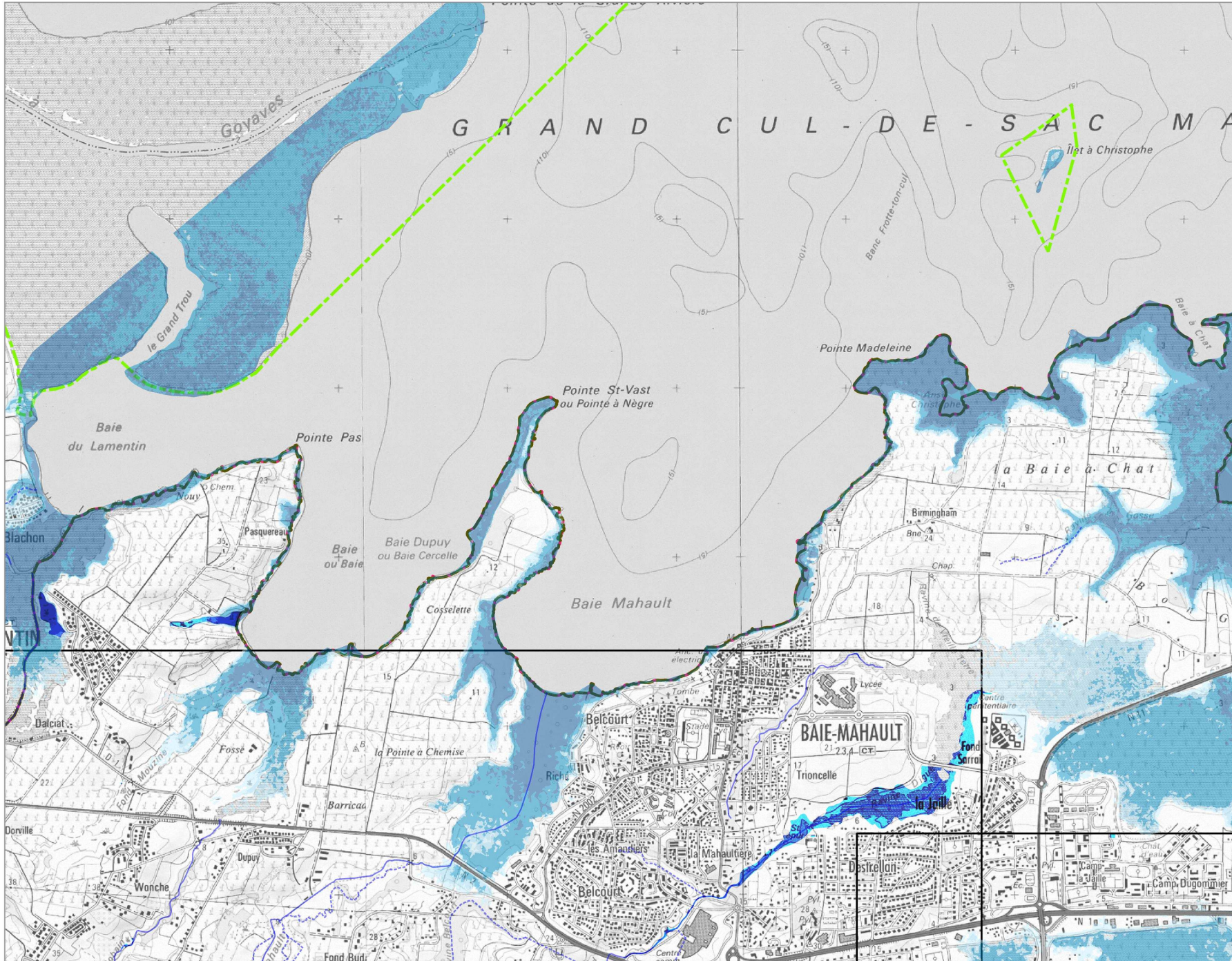
#### Découpage Administratif

- Limite de commune
- Périmètre du TRI
- Limite du Parc Naturel
- Emprises des cartes

Source : DEAL971, CEREMA  
 Année de production : 2015  
 Réalisation : ASCONIT Consultants  
 Copyright IGN® (SCAN25®, BDTOPO®)







#### Légende

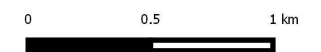
- Cours d'eau
- Permanent
  - Intermittent
  - Surfaces en eau permanentes

- Hauteur d'eau
- 0 et 0.5m
  - 0.5 et 1m
  - 1 et 2m
  - + de 2m

#### Découpage Administratif

- Limite de commune
- Périmètre du TRI
- Limite du Parc Naturel
- Emprises des cartes

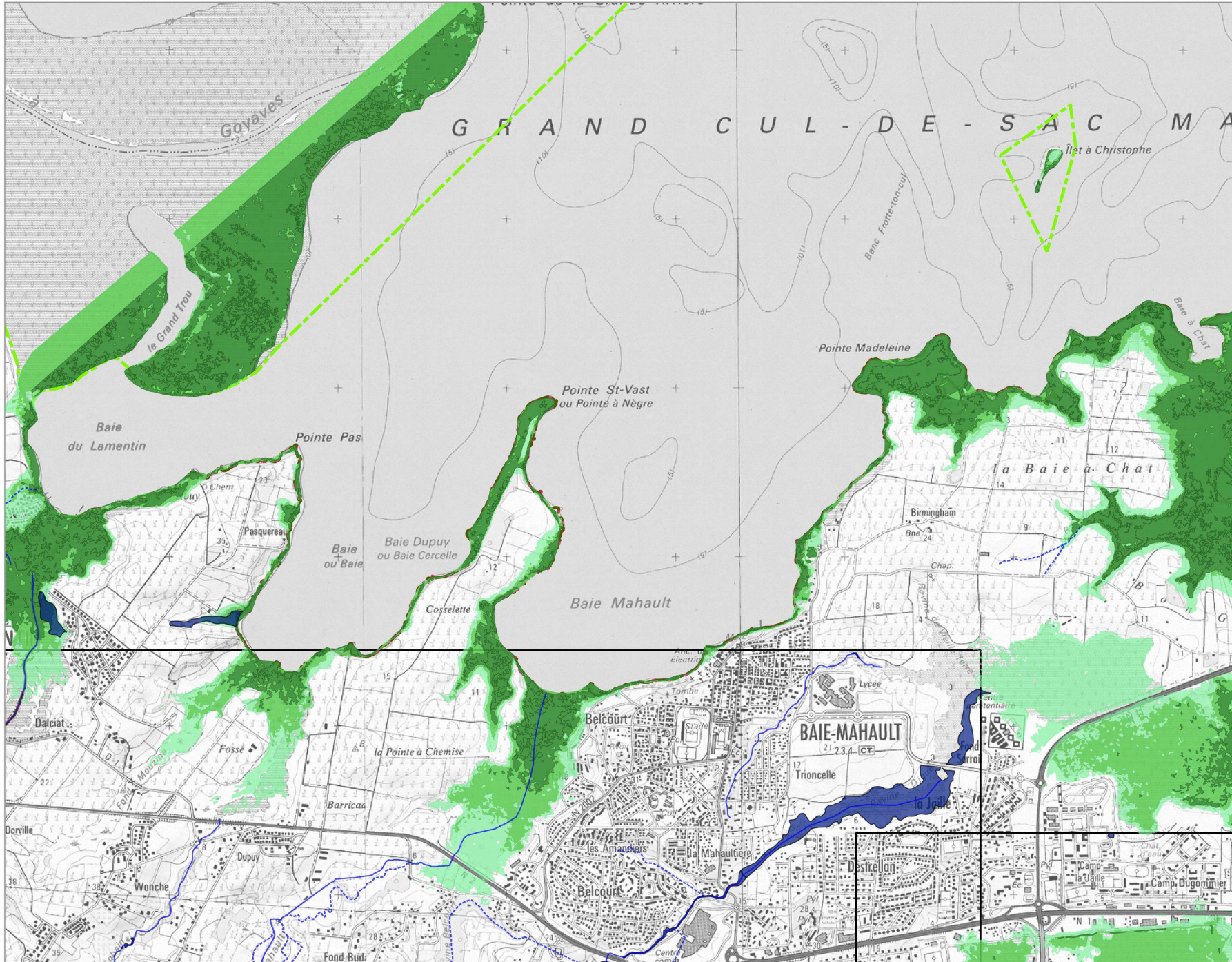
Source : DEAL971, CEREMA  
 Année de production : 2015  
 Réalisation : ASCONIT Consultants  
 Copyright IGN® (SCAN25®, BDTOPO®)





# INONDATION PAR SUBMERSION MARINE : CARTE DE SYNTHESE

TRI Centre-Guadeloupe - Secteur 6



## Légende

### Cours d'eau

- Permanent
- - - Intermittent

### Surfaces en eau permanentes

### Probabilité de Crue

- Crue extrême
- Crue moyenne
- Crue moyenne (changement climatique)
- Crue fréquente

### Découpage Administratif

- Limite de commune
- Périmètre du TRI
- Limite du Parc Naturel
- Emprises des cartes

Source : DEAL971, CEREMA  
Année de production : 2015  
Réalisation : ASCONIT Consultants  
Copyright IGN® (SCAN25®, BDTOPO®)

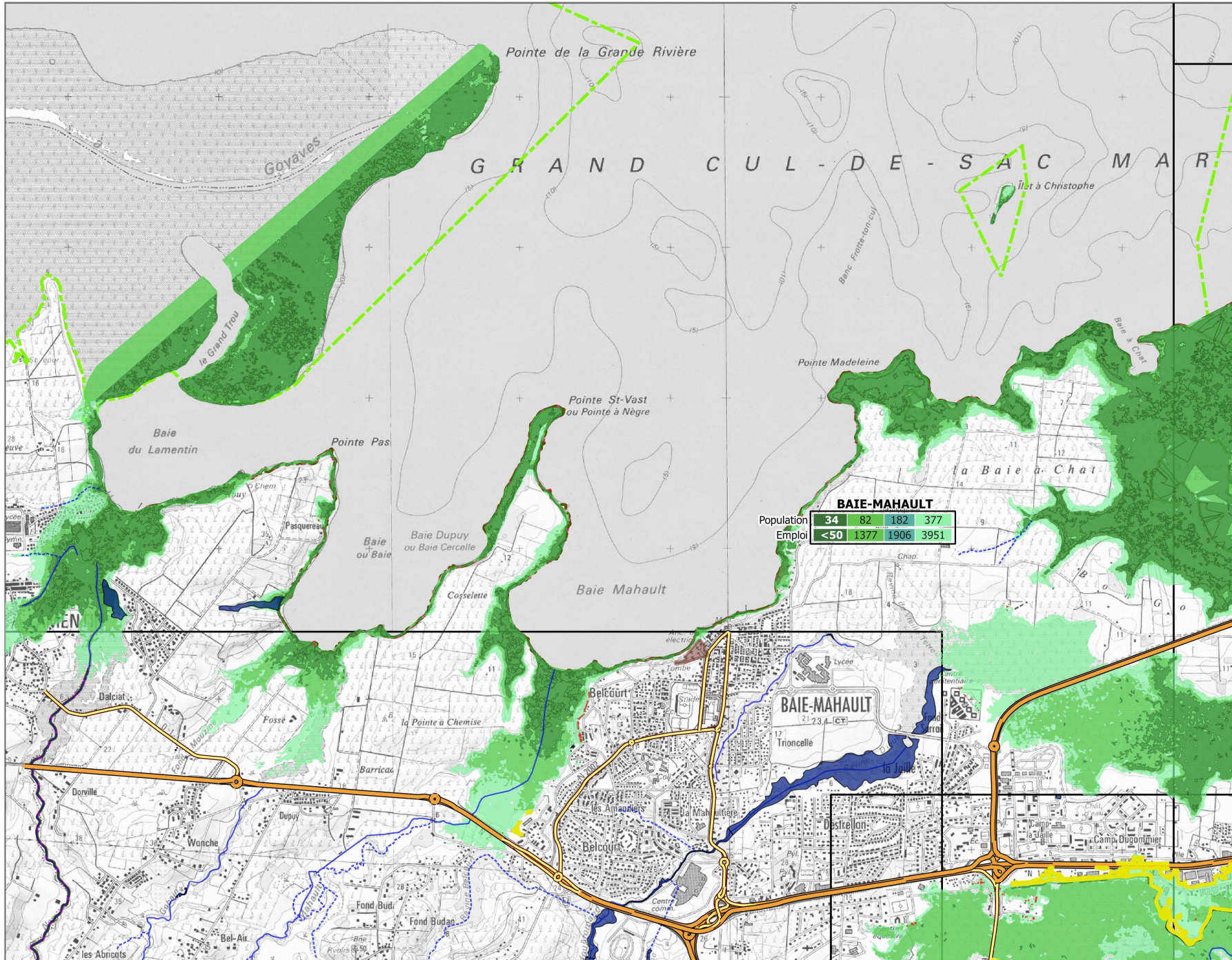
0 0,5 1 km





# INONDATION PAR SUBMERSION MARINE : CARTE DES RISQUES

TRI Centre-Guadeloupe - Secteur 6



## Légende

### Cours d'eau

- Permanent
- - - Intermittent

### Surfaces en eau permanentes

- ### Probabilité de Crue
- Cruce extrême
  - Cruce moyenne
  - Cruce moyenne (changement climatique)
  - Cruce fréquente

### Enjeux

- Installation d'eau potable
- Gare
- Aéroport et aérodrome
- Autre établissement sensible à la gestion de crise
- Etablissement d'éducation
- Etablissement utile à la gestion de crise
- Etablissement pénitentiaire
- Camping
- Transformateur électrique
- Etablissement hospitalier
- STEU
- Patrimoine
- Surface d'activité économique
- Enjeux patrimoniaux surfaciques
- Bâtiments

### Réseaux

- Routes secondaires
- Routes principales

### Découpage Administratif

- Limite de commune
- Périmètre du TRI
- Limite du Parc Naturel

Source : DEAL971, CEREMA  
Année de production : 2015  
Réalisation : ASCONIT Consultants  
Copyright IGN® (SCAN25®, BDTOPO®)

0 0.5 1 km

