



COMMUNAUTÉ D'AGGLOMÉRATION DEMBÉNI- MAMOUDZOU (CADEMA)

LE DÉFI DE LA MOBILITÉ DURABLE



PLAN

**15 OCTOBRE : PROJET DE BOUQUET DE SERVICES
MOBILITÉ**

17 OCTOBRE : LE TCSP DU GRAND MAMOUDZOU

15 OCTOBRE 2019
PROJET DE BOUQUET DE SERVICES
MOBILITÉ

La CADEMA un territoire dynamique et fortement peuplé

80 km²

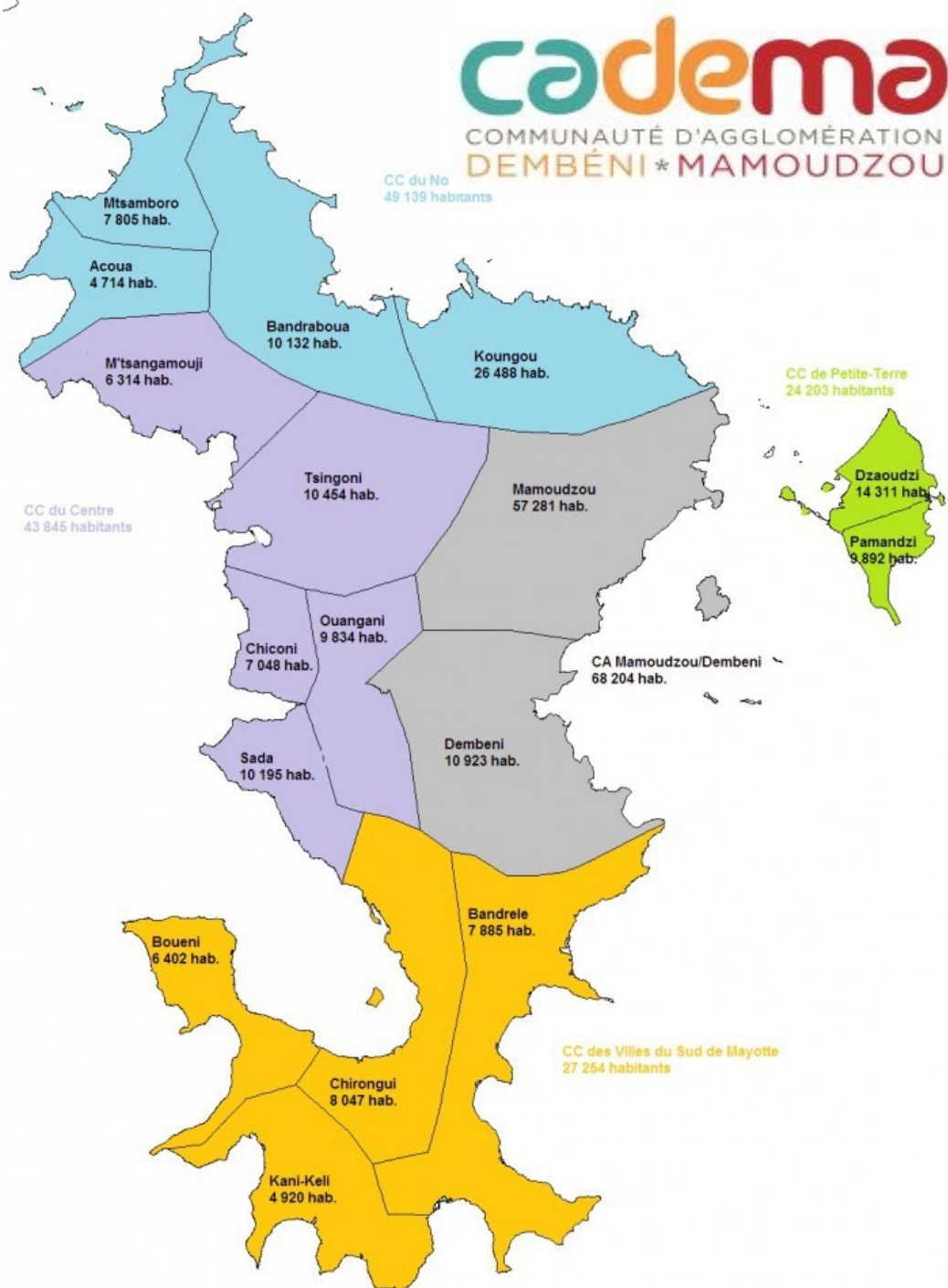
87 285 habitants

Densité : 1091 hab/km²

34% de la population de Mayotte

+ 24 122 habitants depuis 2007 soit
de plus de 38% en 10 ans (+ 35% pour
Mamoudzou, + 56% pour Dombéni)

40 % de la population est étrangère
(en forte progression depuis 20 ans)



poumon économique de Mayotte

Le CUFR de Mayotte implanté à Dombéni accueille **1 171 étudiants en 2018**, soit un **doublé des effectifs** depuis son **ouverture en 2012**

Mamoudzou concentre la **majorité des activités économiques et des services commerciaux et administratifs**

Dombéni est un carrefour stratégique entre la côte est, le centre et la côte ouest et constitue un **véritable potentiel de développement pour l'agglomération**

La CADEMA compte **16 749 actifs dont 6 712 sont sans emploi** (*même taux de chômage que Mayotte*)

Accueille **17 918 emplois**, soit **56% de l'emploi total** de Mayotte



LE CONSTAT PARADOXAL DES ÉVOLUTIONS DES POLITIQUES DES DÉPLACEMENTS

Les plans de circulation de 1995 et 2000, le schéma de déplacement de 2007, le SRIT de 2011, appellent au développement des modes alternatifs à la voiture individuelle

Aujourd'hui :

- absence de services publics de **transport terrestre de personnes**
- **Pénalisation** de la marche et **marginalisation** du vélo
- **660 licences de taxis** qui ne traduisent pas le nombre de taxis qui circulent
- Augmentation rapide du parc automobile : **41 000 véhicules motorisés** sont en circulation sur l'île (base de données du Système d'Immatriculation des Véhicules) alors que le réseau routier n'augmente pas
- **Fin 2017, 2 619 véhicules neufs** ont été commercialisés contre **2 365 en 2013** (soit +10,7 %)
- A Mamoudzou, certains tronçons de la RN absorbent quotidiennement près **20 000 véhicules, soit + de 2 000 véh aux HP**, dépassant de fait la capacité de la voie
- Vitesse moyenne sur les axes structurants du Grand Mamoudzou inférieure à **15km/h**

AGIR POUR LA MOBILITÉ DURABLE

1. Sortir de l'impasse « tout voiture » : PDC Mamoudzou + PGTD de Mayotte

Mettre en place un service de transport public terrestre

Développer le vélo et conforter la marche

des modes alternatifs

Développer le Covoiturage (entreprises/administrations)

Mobiliser les services de Taxi

Développer un territoire pour tous : accessibilité des PMR

Développer les Parc-relais

Créer des zones de circulation apaisée

Créer des services de Transport à la Demande (TAD)

2. Informer et Sensibiliser

Appliquer le Marketing Individualisé

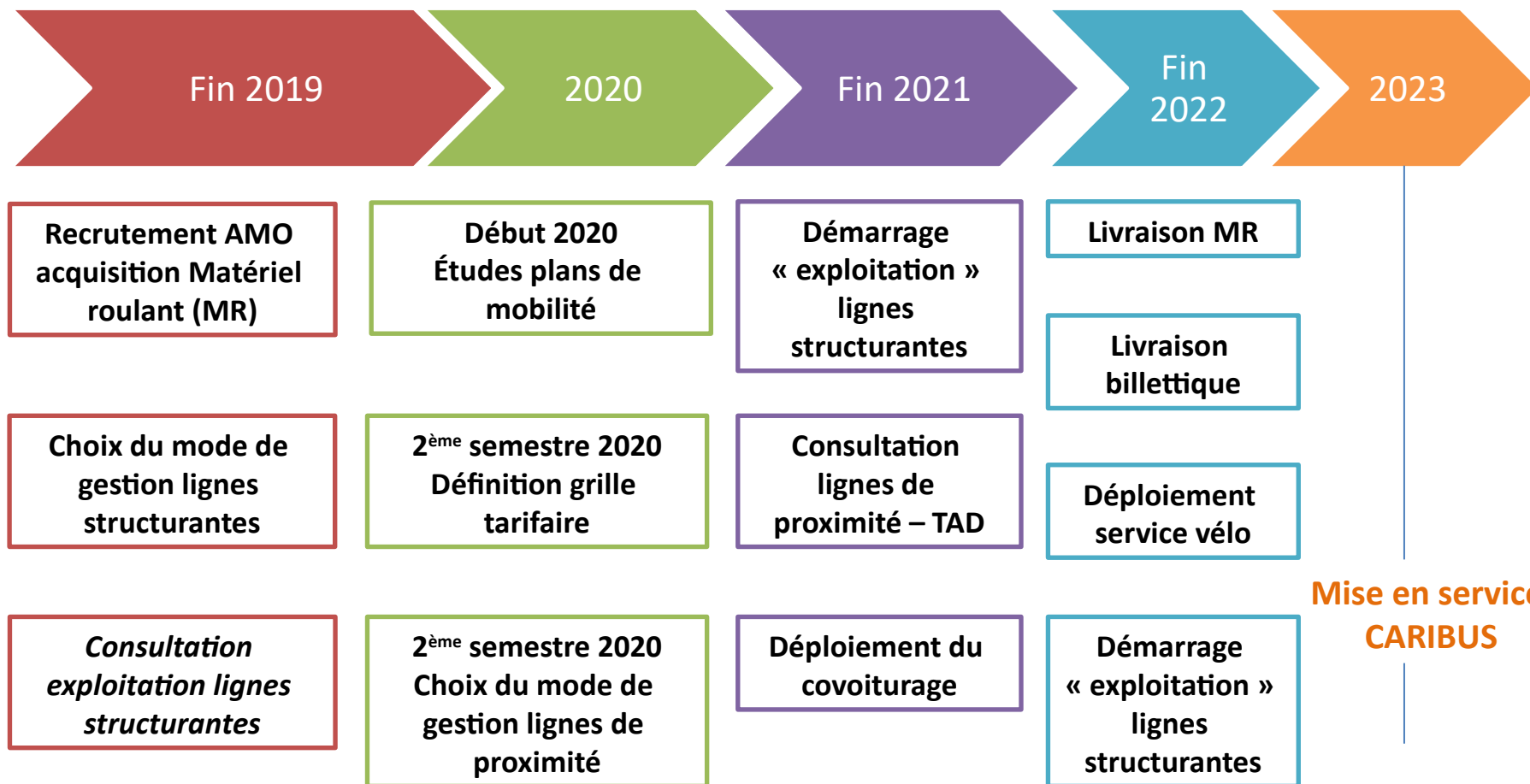
Concevoir des Systèmes d'Information Multimodale SIM

Développer les campagnes d'information et de sensibilisation

Offrir des ateliers et stages de formation

Création d'une Centrale de Mobilité

OFFRE DE SERVICES DE MOBILITÉ : LES ÉTAPES A VENIR



MERCI DE VOTRE ATTENTION !

17 OCTOBRE 2019
LE TCSP DU GRAND MAMOUDZOU

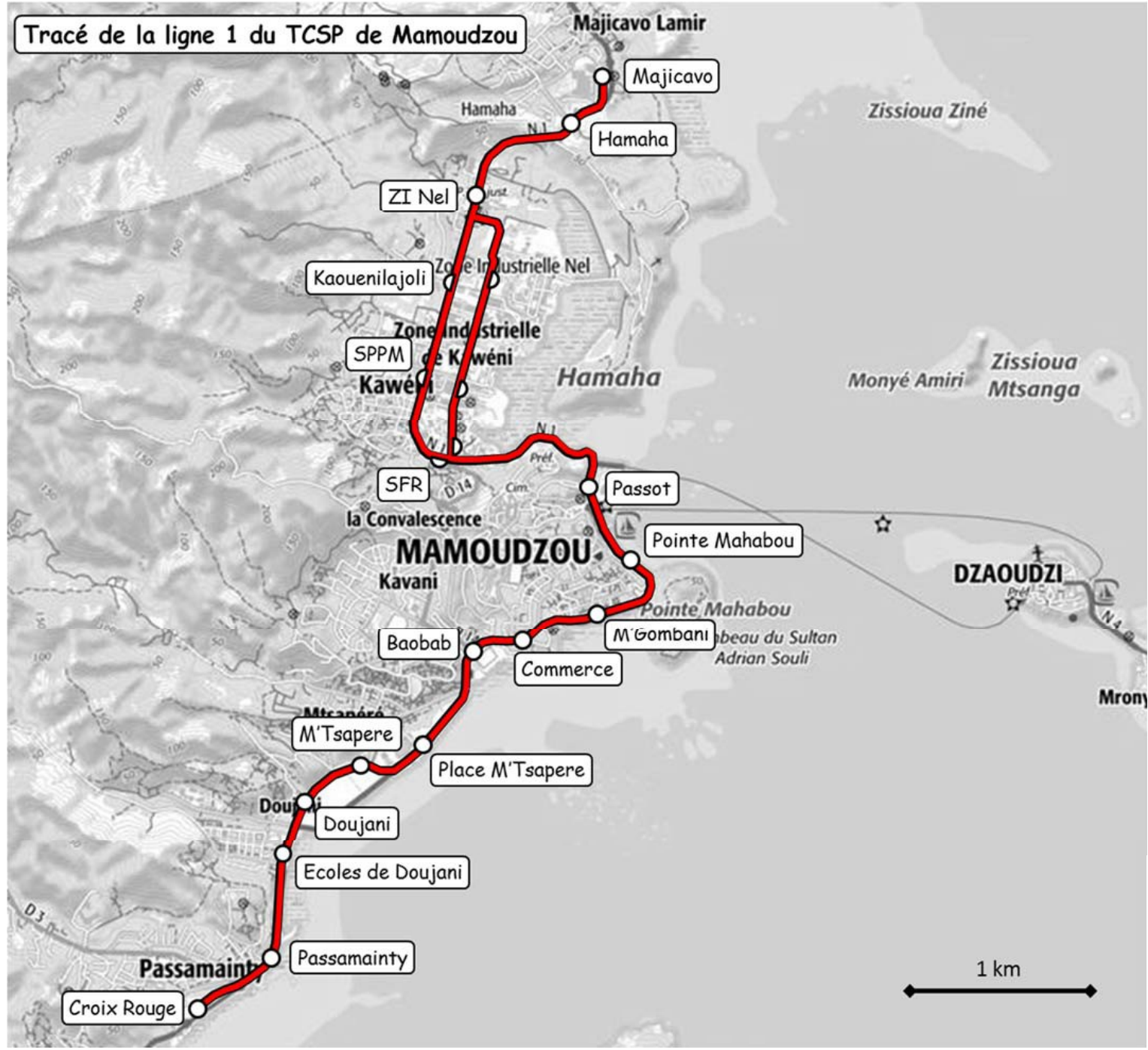
Tracé de la ligne 1 du TCSP de Mamoudzou

Le TCSP empruntera majoritairement le réseau national : RN1 au nord de la ville (du centre de Mamoudzou à Majicavo), RN2 au sud de la ville (du centre de Mamoudzou à Passamainty)

Performance, rapidité, régularité, esthétique et le confort, mais également le

et la valorisation urbaine

La voie du BHNS est préservée de la circulation automobile et enrichie d'une piste cyclable de 9 km



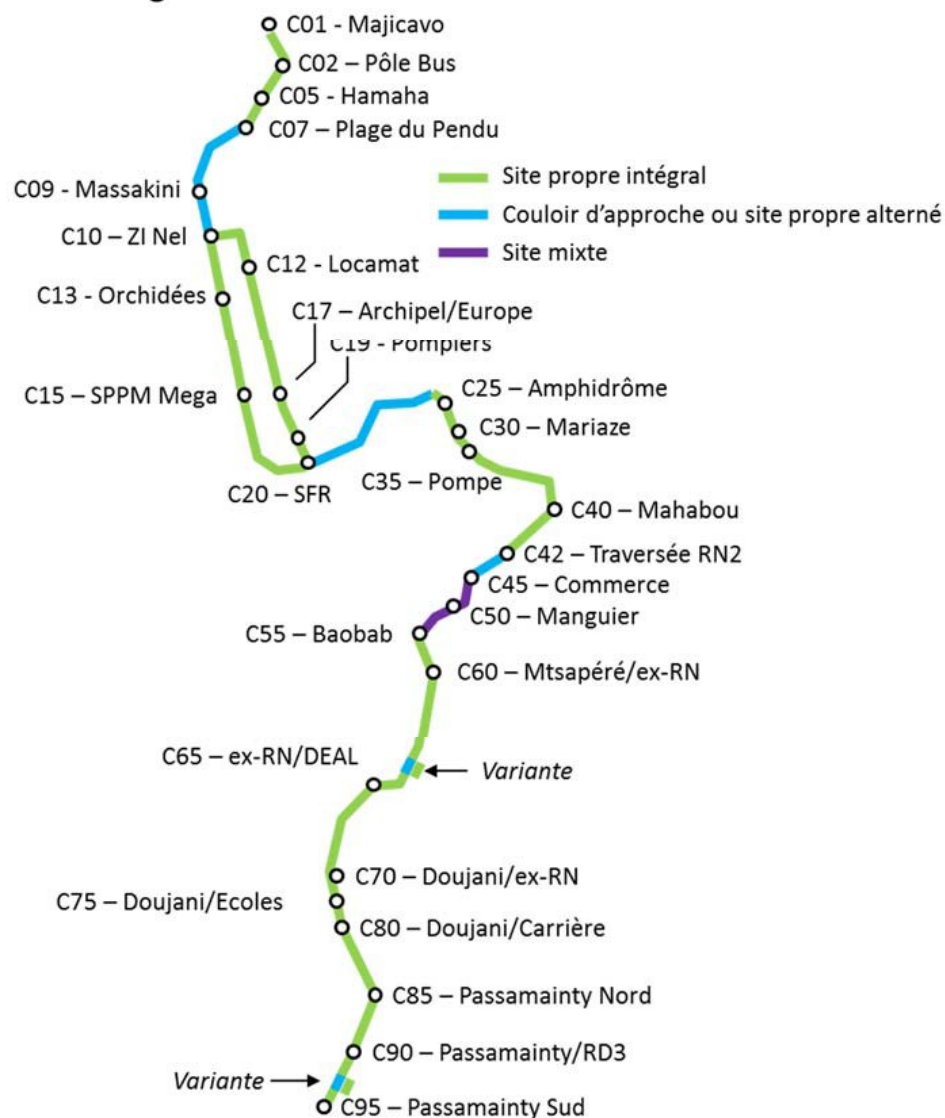
DES AMÉNAGEMENTS EN LIEN AVEC LES CONTRAINTES LOCALES

Le BHNS s'inscrit dans une insertion en **site propre double sens sur trois quarts** de son parcours (600m de Majicavo à Hamaha, 1,5km du carrefour ZI Nel au carrefour SFR, 1,3km de Amphidrôme à Mahabou, 2,9km de Baobab à Passamainty)

Nel, 900m du carrefour SFR à l'Amphidrôme, 250m au nord du carrefour du Commerce) sont gérées par un **couloir d'approche monodirectionnel alterné**

La section la plus contrainte (400 m de Commerce à Baobab) est **en site mixte avec la circulation générale**, ce qui nécessite la mise en œuvre d'une gestion particulière du trafic

Aménagements



LE TRACÉ PAR SECTEUR ET ENJEUX

Au Nord :

- Créer un **pôle d'échange multimodal et multifonctionnel** au niveau du Jumbo Score
- Servir de déclencheur pour la **restructuration de Kawéni en épaulant le projet du PRU**
- Créer une **transition multimodale** moins routière entre le Centre Ville et Kawéni.

En Centre-ville :

- **Décongestionner l'artère principale de bord de mer** par des retenus en amont et en aval des flux entrant et sortant
- **Coordonner les transports publics entre eux** pour créer une offre attractive dans et hors agglomération
- Rééquilibrer les usages de l'espace public en faveur **des modes doux et de la convivialité**
- Créer une image plus attractive de la ville en fabricant une **vitrine miroir de toute l'île**
- D'ouvrir l'espace au Nord et au Sud pour **mieux lier le centre avec Kawéni d'une part et M'Gombani d'autre part**

Au Sud :

- **Renforcer l'effet « Boulevard du Littoral »** et générer une transformation globale progressive d'une voie rapide dangereuse.

CARACTÉRISTIQUES ET

P

MAMOUDZOU

Longueur commerciale du tour	16 880 m
Temps de trajet commercial	environ 57 min
Vitesse commerciale	environ 18 km/h
Fréquence HP	10 min
Nombre de stations	14 (dont 2 dédoublées)
Temps de parcours	
▪ Majicavo – Passot	environ 12 min
▪ Passot – Majicavo	environ 15 min
▪ Croix-Rouge – Passot	environ 15 min
▪ Passot – Croix-Rouge	environ 13 min
Interstation moyenne	570 m
• Centre ville	460 m
Parc en ligne de pointe	8 (10 avec réserve)
Kilomètres totaux par an (commercial + haut-le-pied) :	417 000 km
Kilomètres par bus par an	41 700 km

CARACTÉRISTIQUES DE L'OFFRE CARIBUS

			la ligne	Type de véhicules	Nombre de places par véhicule	Nombre de véhicules	Réserve
Ligne 1 BHNS	Passamainty	Hauts Vallons	8,5	Articulé	130 à 180	10	4
Ligne 2	Iloni	Passamainty	9,5	Cars/Standard	55	6	3
Ligne 3	Doujani	Passot	5	Minibus	25	6	3
Ligne 4	Vahibé	Passamainty	5	Cars/Standard	55	3	1
Ligne 2B	Hajangoua	Hongoujou	6,5	Cars/Standard	55	2	1
Transport des Personnes à Mobilité Réduite (TPMR) : 2 véhicules en TAD				Minibus accessible	4	2	1

MERCI DE VOTRE ATTENTION !