

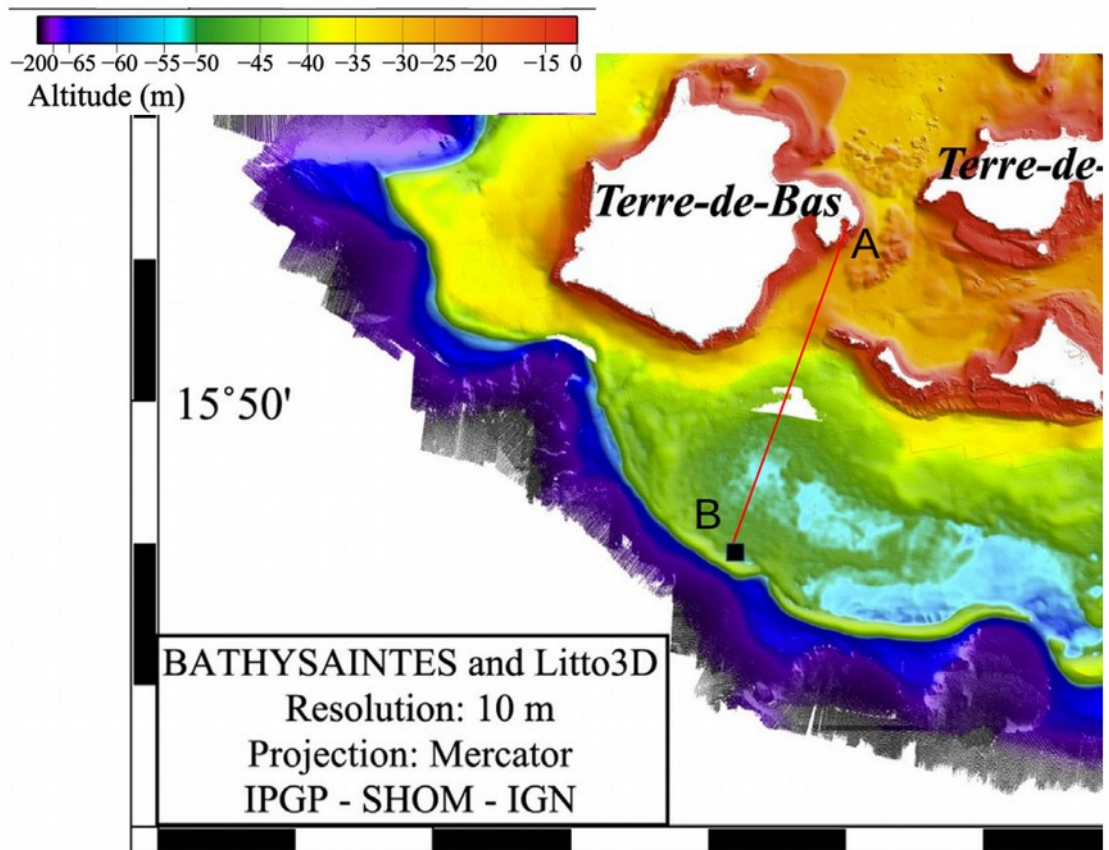
## Annexe 8.1.2 – Plan de situation



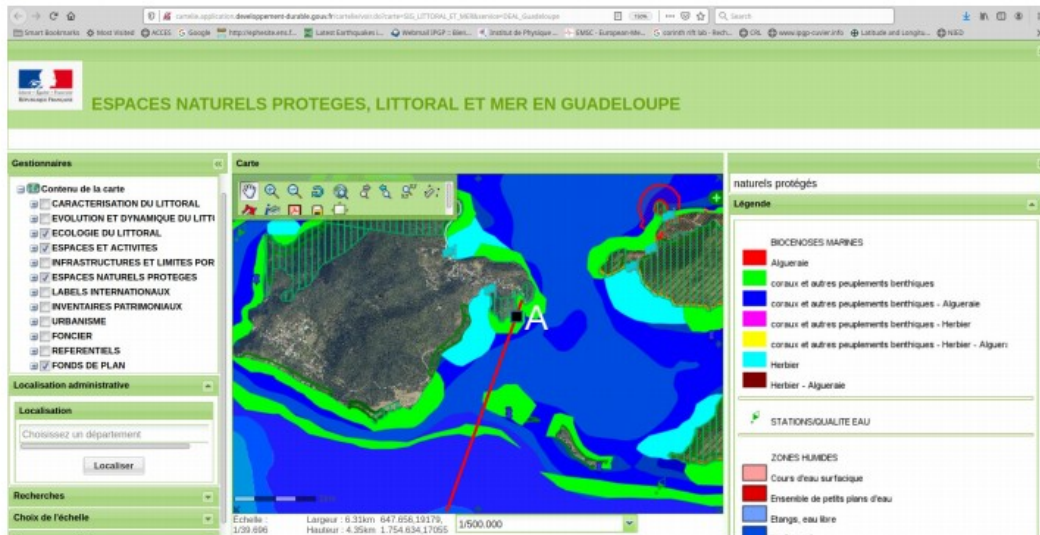
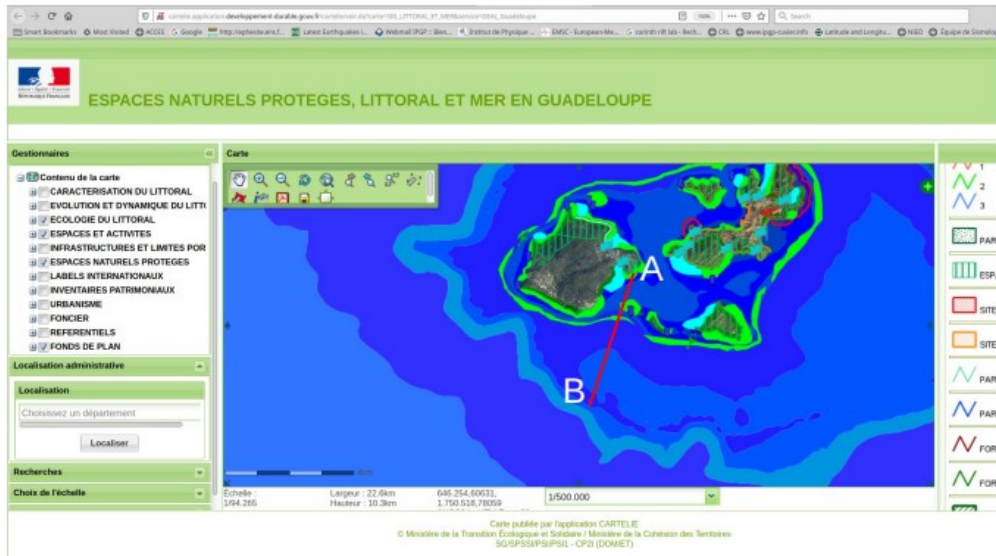
### Plan de situation des câbles optiques sur fond de carte IGN au 1/25000

X : point de départ: case de l'office de tourisme

A : terminaison du câble d'atterrage XA (en orange) protégé par des coques – début du câble ensouillé AB (en rouge).



**Plan de situation du câble optique en domaine marin sur fond bathymétrique haute résolution**  
 trait rouge AB: trajet approximatif prévu pour le câble optique ensouillé (+/- 500 m)  
 Fond bathymétrique de Leclerc et al. ,2014, *Marine Geology*



**Plan de situation du câble optique en domaine marin sur fond de carte CARTELIE – MTES**  
 trait rouge: trajet approximatif prévu pour le câble optique ensouillé AB (+/- 500 m)

[http://cartelie.application.developpement-durable.gouv.fr/cartelie/voir.do?  
 carte=SIG\\_LITTORAL\\_ET\\_MER&service=DEAL\\_Guadeloupe](http://cartelie.application.developpement-durable.gouv.fr/cartelie/voir.do?carte=SIG_LITTORAL_ET_MER&service=DEAL_Guadeloupe)