

« La transform'action des paysages » Les Monts Caraïbes

« Lundi DEAL »
Jeudi 24 novembre 2016

DEAL Guadeloupe
Service Prospective, Aménagement
et Connaissance du Territoire (PACT)

Ressources, territoires, habitats et logement
Énergies et climat Développement durable
Prévention des risques Infrastructures, transports et mer

Présent
pour
l'avenir



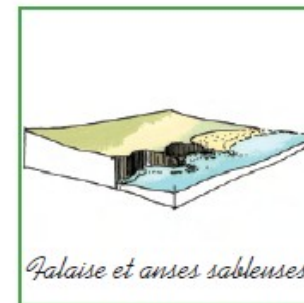
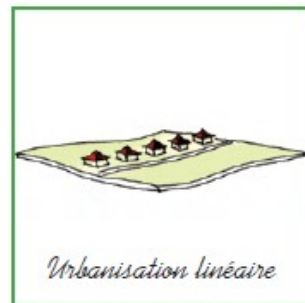
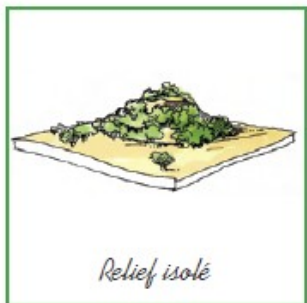
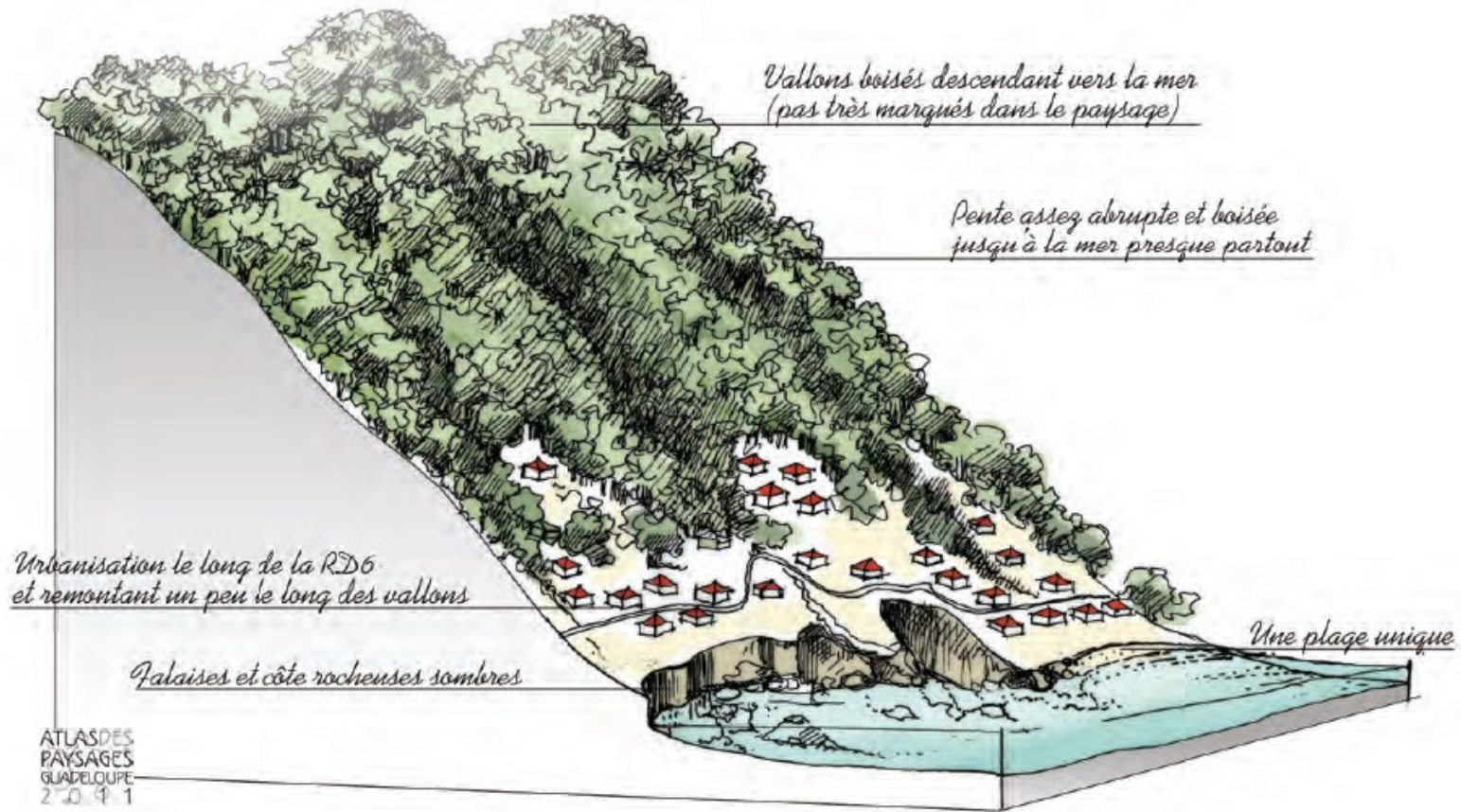
Le paysage, définition

- Convention européenne du paysage (dite convention de Florence, octobre 2000)
- Ratifiée par la France en 2007
- Intégrée à la loi pour la reconquête de la biodiversité, de la nature et des paysages (9 août 2016)

« Le paysage désigne une partie de territoire telle que perçue par les populations, dont le caractère résulte de l'action de facteurs naturels ou humains et de leurs interrelations dynamiques »

- 3 dimensions du paysage :
 - **portion de territoire**
 - **Perception**
 - **Population**





Extrait de l'atlas des paysages de l'archipel Guadeloupe : www.paysagesdeguadeloupe.com

« Perçu »

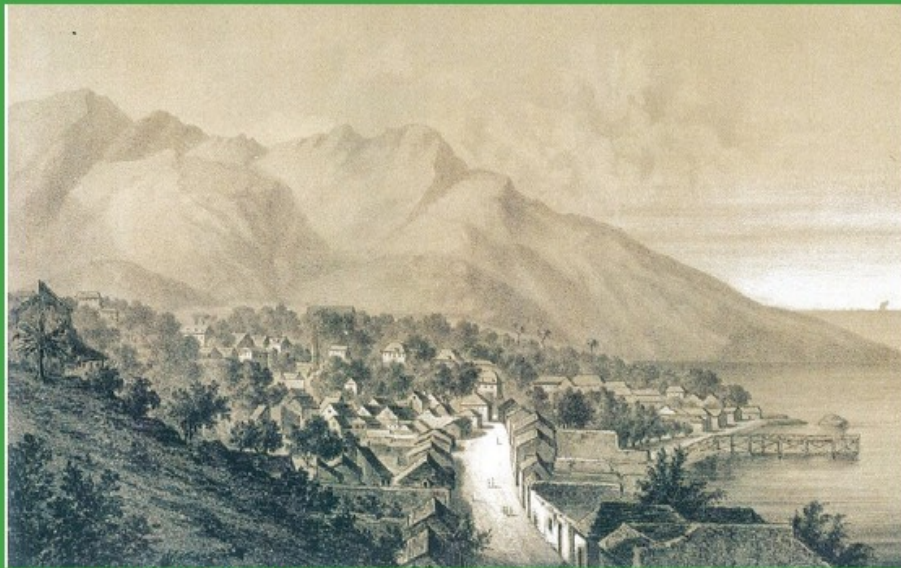


Le Houelmont et les Monts Caraïbes vus depuis le Fort Delgrès
– Atlas des paysages



Résidence de la Pointe Four-à-Chaux vue depuis la mer
– Atlas des paysages

« par les populations »



Budan, Vue de Basse-Terre, 1863



A. Chopin, Grande Anse, Guadeloupe vue du ciel, 2008



Deville, Groupe du Caraïbe vu de l'habitation Roussel (Trois Rivières), Voyage Géologique aux Antilles, 1834, seule représentation connue des Monts Caraïbes depuis le Sud



Willyams, Le pont de la Rivière Galion depuis le pied du Fort Matilda [Fort Delgrès], 1794

Mission sites et paysages en DEAL : politique des sites

- Création de sites classés et inscrits
- gestion des sites : conseils, avis sur travaux soumis à autorisation spéciale
- Surveillance et police des sites



**Sites classés et sites inscrits
de l'archipel de la Guadeloupe**
au titre de la loi du 2 mai 1930 "ayant
pour objet de réorganiser la protection
des monuments naturels et des sites"

Sites classés : 2 424 Ha
superficie terrestre : 1 526 Ha, soit 0,94% du territoire
superficie maritime : 898 Ha

Sites inscrits*
superficie terrestre : 1 617 Ha, soit 0,99% du territoire

☼ **DESHAIES**
Site classé de Grande Anse
et Gros Morne
Arrêté du 25 avril 1980
(220 Ha)

Site inscrit du bassin
versant de Grande Anse
Arrêté du 14 octobre 1986
(737 Ha)

☼ **BOUILLANTE /
VIEUX-HABITANTS**
Site classé de l'Anse à la Barque
Arrêté du 5 mai 1980
(135 Ha)

Site inscrit de l'Anse à la Barque
Arrêté du 10 décembre 1986
(218 Ha)

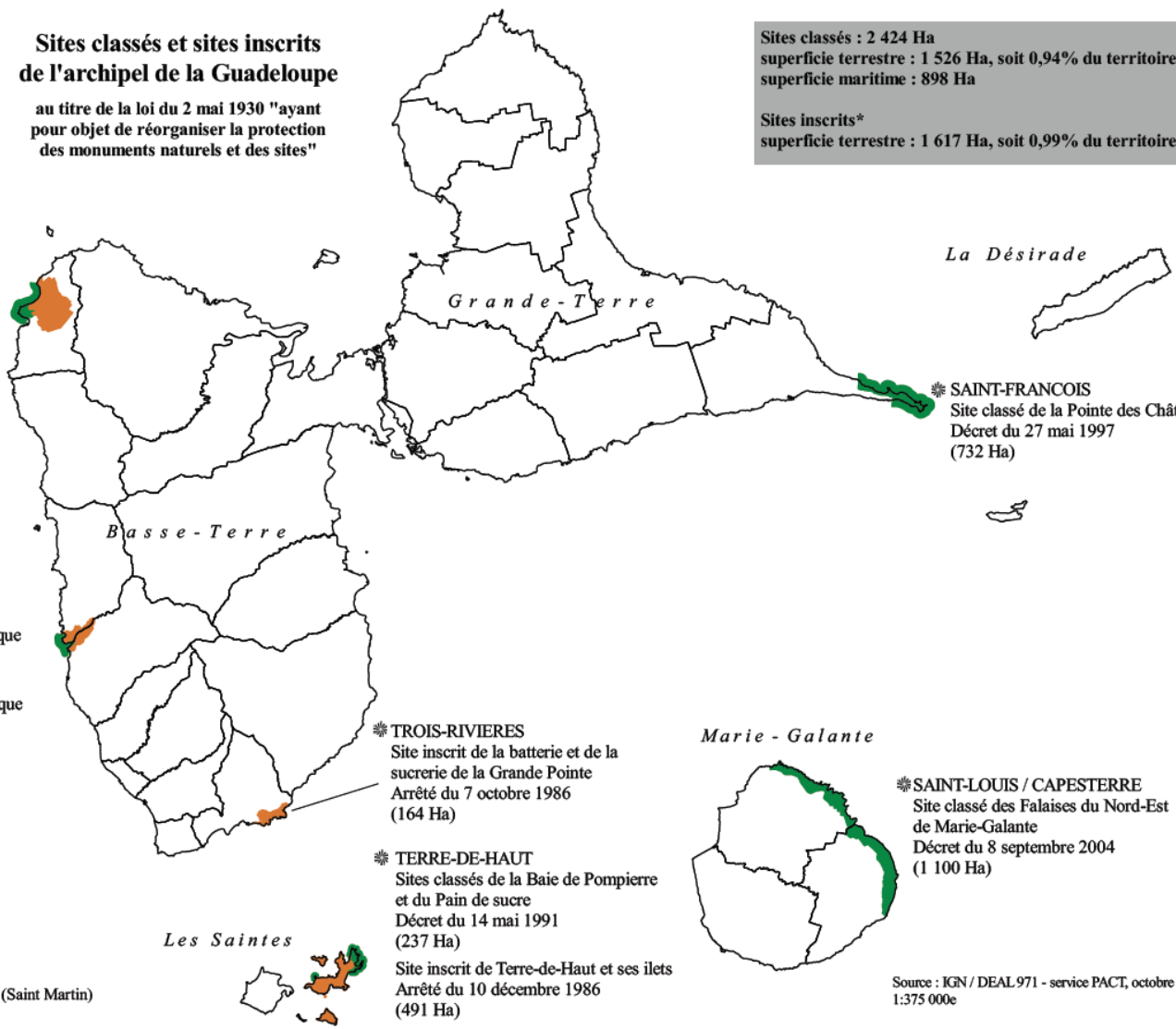
☼ **TROIS-RIVIERES**
Site inscrit de la batterie et de la
sucrerie de la Grande Pointe
Arrêté du 7 octobre 1986
(164 Ha)

☼ **TERRE-DE-HAUT**
Sites classés de la Baie de Pompierre
et du Pain de sucre
Décret du 14 mai 1991
(237 Ha)

Site inscrit de Terre-de-Haut et ses îlets
Arrêté du 10 décembre 1986
(491 Ha)

☼ **SAINT-FRANCOIS**
Site classé de la Pointe des Châteaux
Décret du 27 mai 1997
(732 Ha)

☼ **SAINT-LOUIS / CAPESTERRE**
Site classé des Falaises du Nord-Est
de Marie-Galante
Décret du 8 septembre 2004
(1 100 Ha)

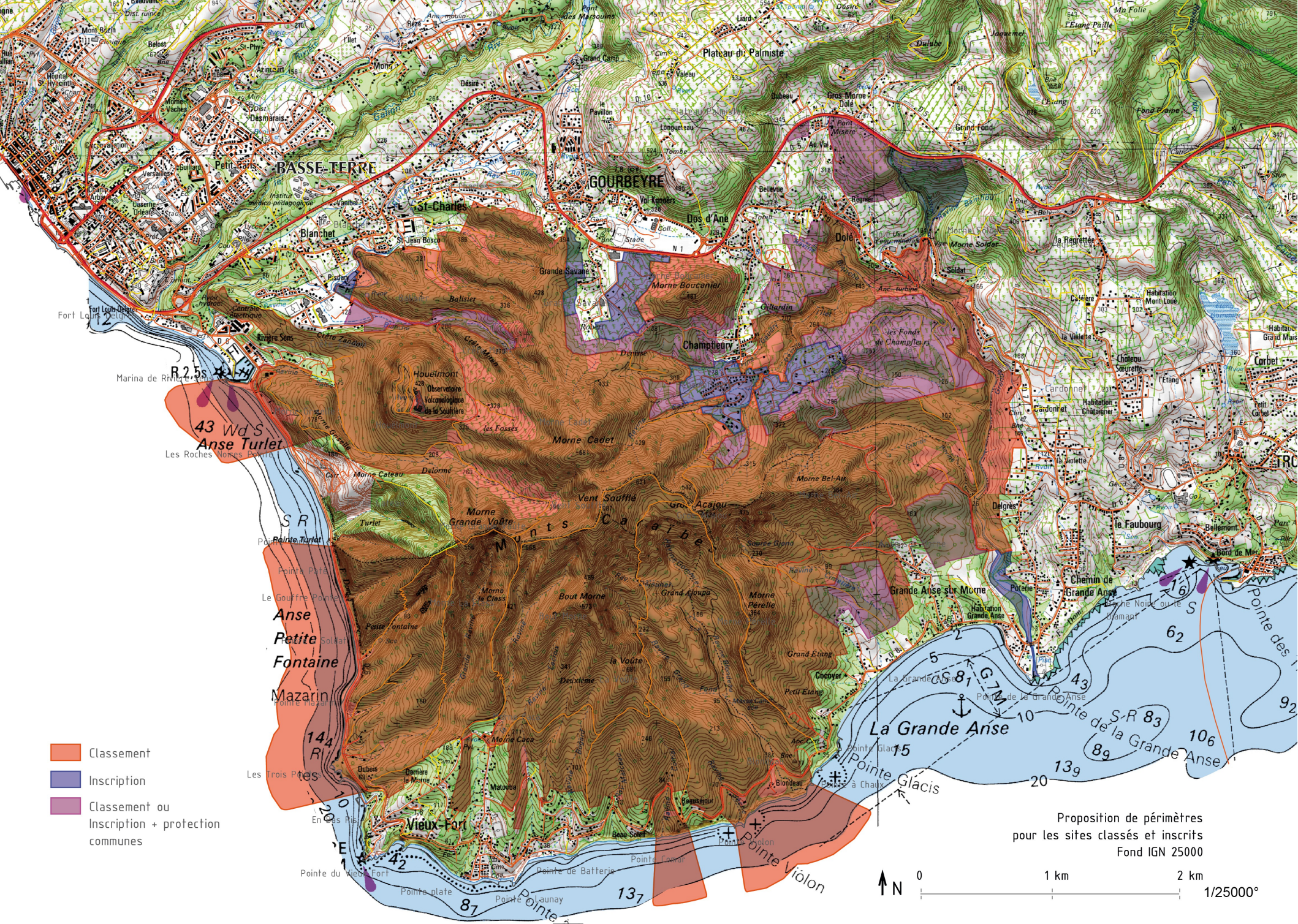


Légende

- Site classé
- Site inscrit
- Limite communale

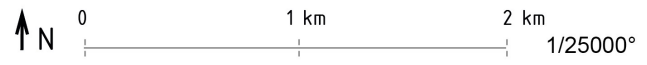
* Hors site inscrit du Fort Marigot (Saint Martin)

Source : IGN / DEAL 971 - service PACT, octobre 2016
1:375 000e



- Classement
- Inscription
- Classement ou Inscription + protection communes

Proposition de périmètres pour les sites classés et inscrits
Fond IGN 25000



43 Wd S
Anse Turllet
Les Roches Noires Basse

Anse Petite Fontaine
Mazarin

La Grande Anse

Pointe Violon

Vieux-Fort

GOURBEYRE

BASSE-TERRE

Plateau du Palmiste

Blanchet

Dos d'Âne

Dolé

Morne Cadet

Morne Boucanier

Morne Cadet

Morne Bel-Air

Morne Grande Voûte

Bout Morne

Morne Pérelle

Grande Anse sur Morne

Habitation Grande Anse

Pointe Glacis

Pointe du Vieux-Fort

Pointe plate

Pointe Launay

Pointe de Batterie

Pointe Lasser

Pointe Violon

Pointe de la Grande Anse

Pointe de la Grande Anse

Pointe des

Pointe des

144

100

42

87

137

15

5

10

43

62

92

15

81

83

89

106

15

20

139

62

106

144

100

42

87

137

15

5

10

43

62

92

15

81

83

89

106

15

20

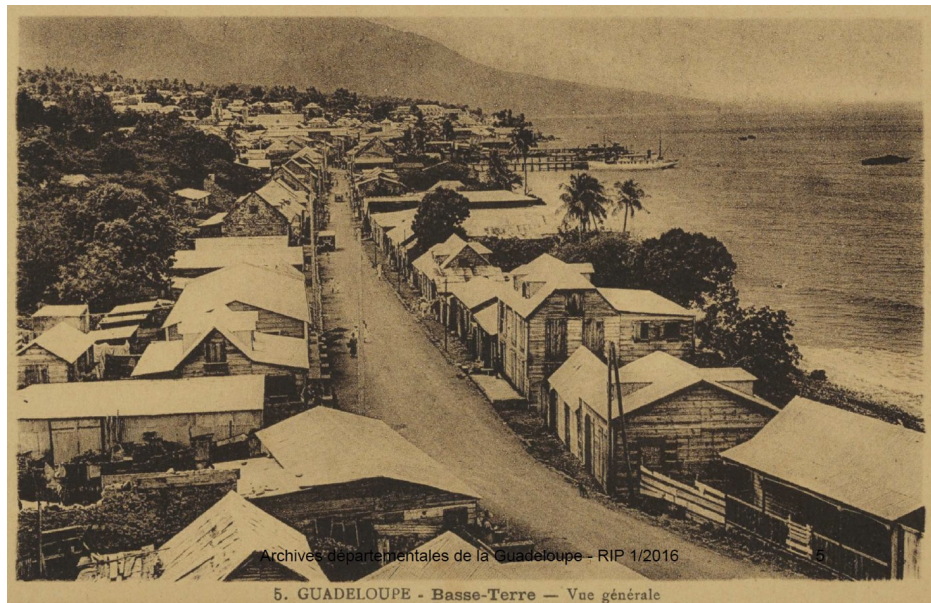
139

62

106

Mission sites et paysages en DEAL : connaissance des paysages

- atlas des paysages
- observatoire photographique des paysages :



Photographies : Sylvain DUUFARD



Mission sites et paysages en DEAL : avis et projets de territoire

- **Avis sur projets d'aménagement et documents d'urbanisme**, nourris par les missions de la Paysagiste-conseil de l'Etat
 - **Accompagnement des Plans de paysage**
 - réalisation d'un diagnostic (structures et dynamiques paysagères, enjeux) ;
 - définition d'un projet (objectifs de qualité paysagère) ;
 - identification d'un programme d'actions.
- ☞ Soutien technique, méthodologique et financier de l'Etat

Appel à projet 2015 :

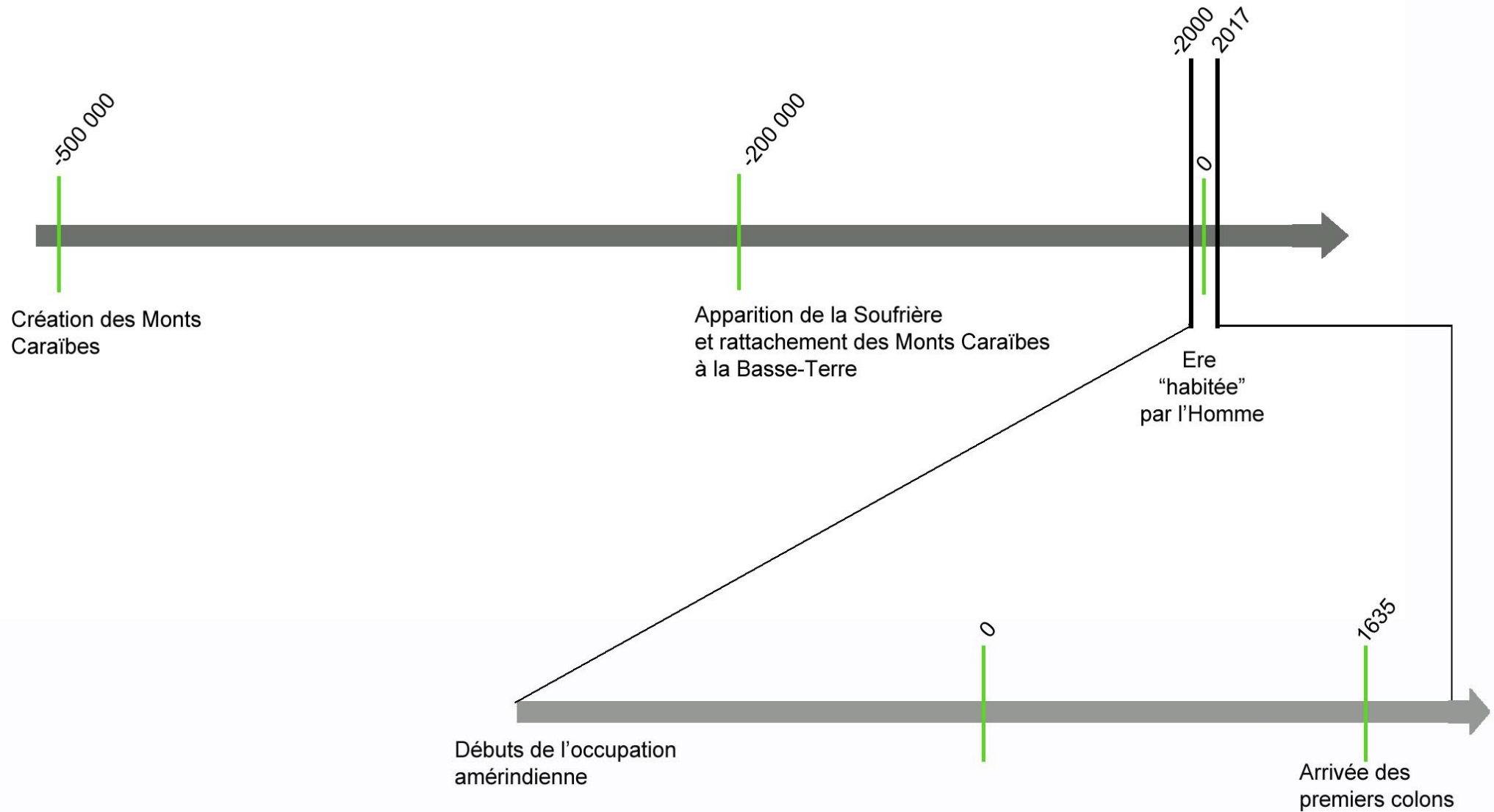
- 75 candidatures → 25 lauréats → 2 projets retenus pour la Guadeloupe :
- Territoire de Marie-Galante porté par la communauté de communes ;
 - Territoire des Grands-Fonds porté par la communauté d'agglomération de la Riviera du Levant

Préparation de l'appel à projet 2017



Un peu d'histoire

Chronologie : la vie des Monts Caraïbes

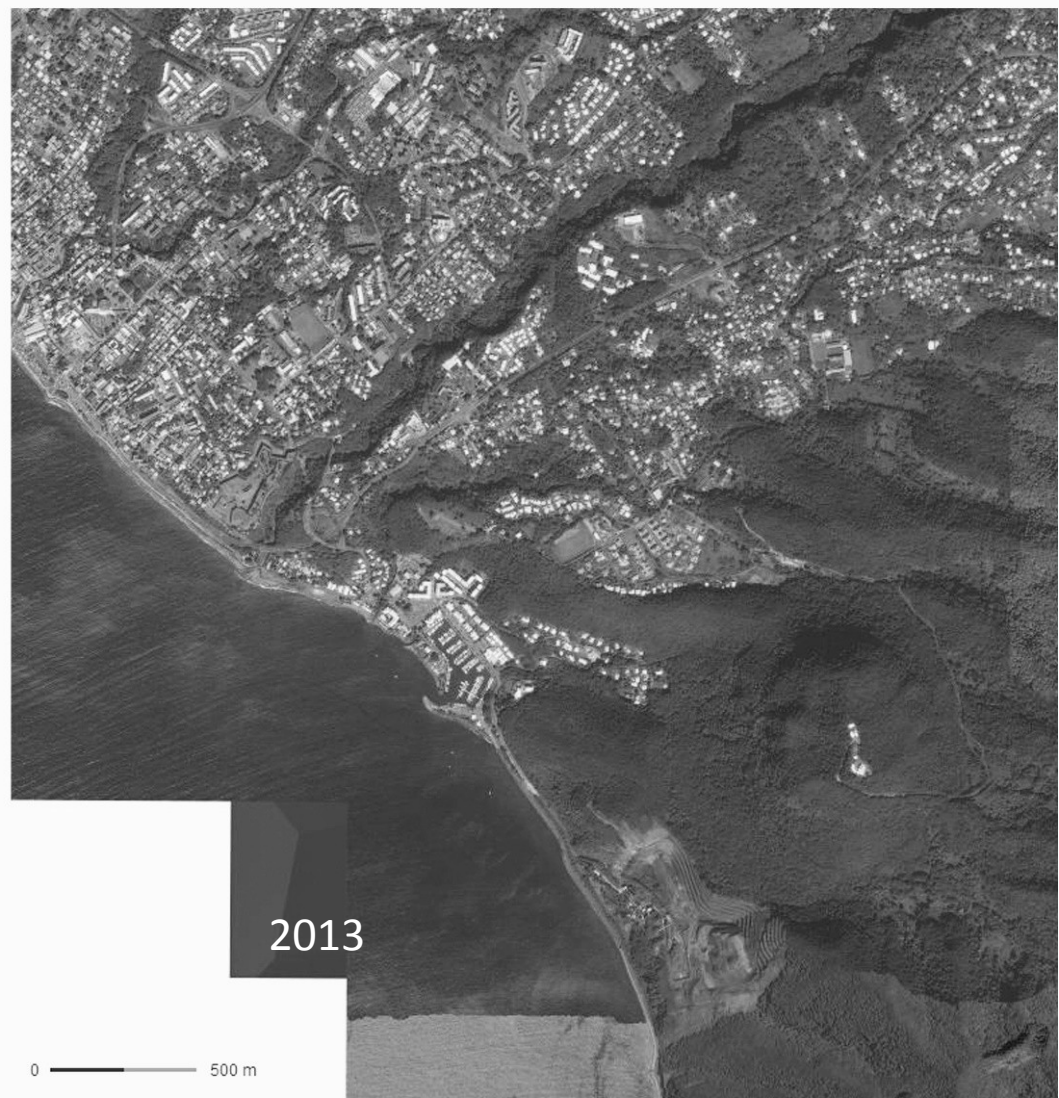




Carte des Ingénieurs du Roi - Guadeloupe - vers 1770
 Collection du ministère de la Défense -
 Service historique de la Défense - Vincennes
 Département de l'Armée de Terre - côte : 7 B - 123

Un peu d'histoire... L'Ouest des Monts Caraïbes

Pages



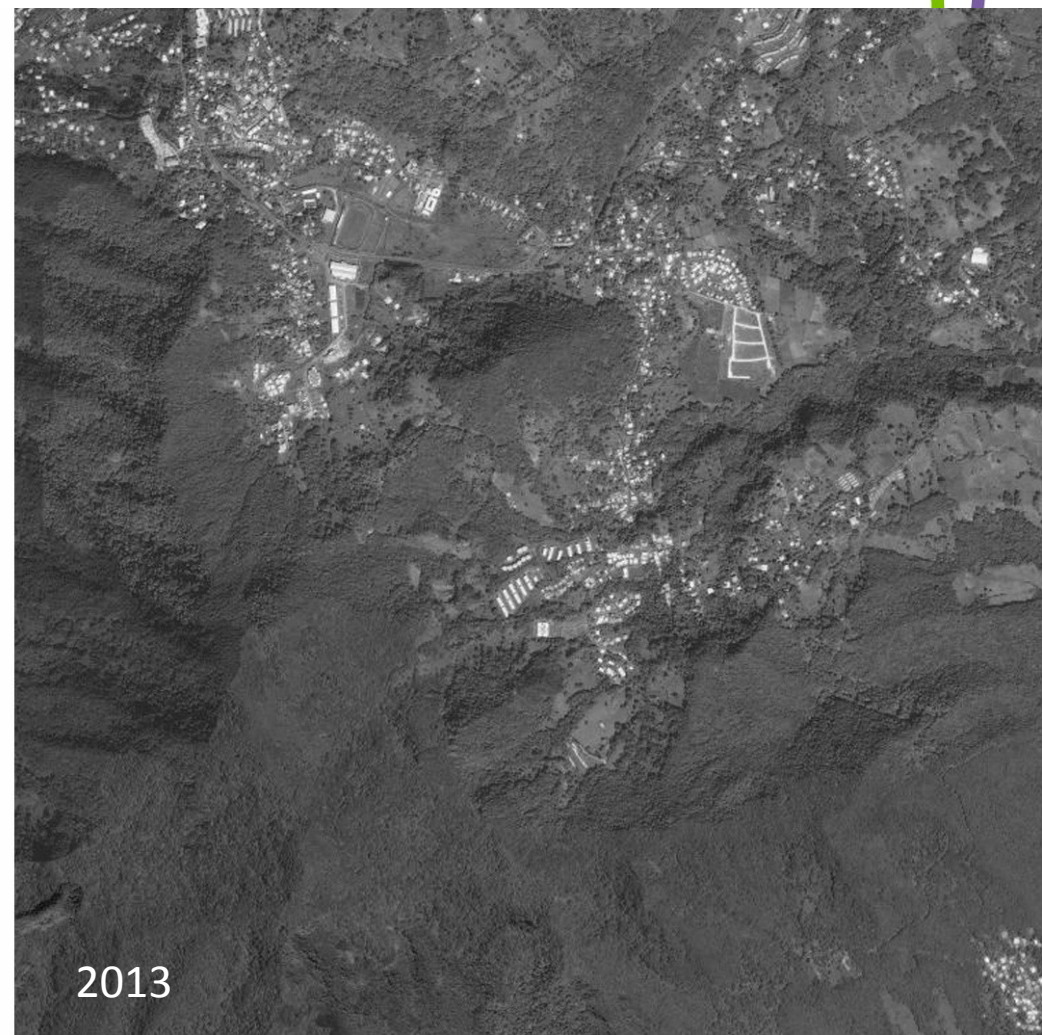
Un peu d'histoire... Champfleury

Pages



Un peu d'histoire... Champfleury

Pages



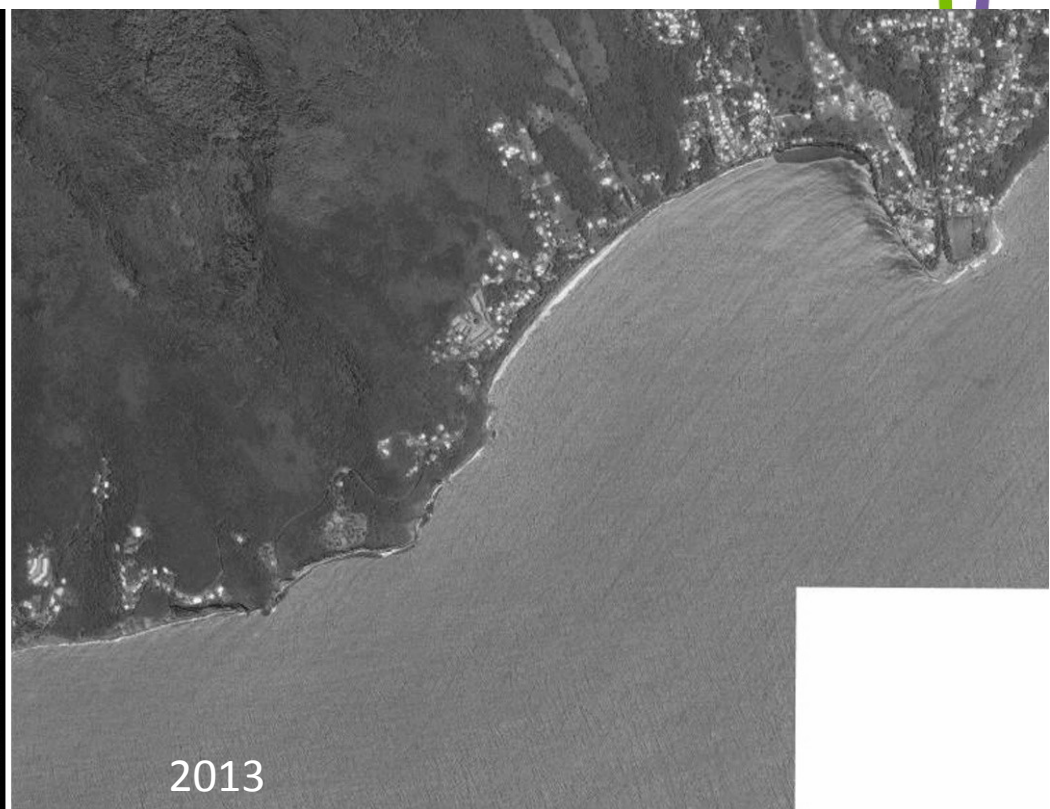
Un peu d'histoire... Vieux-Fort

Pages



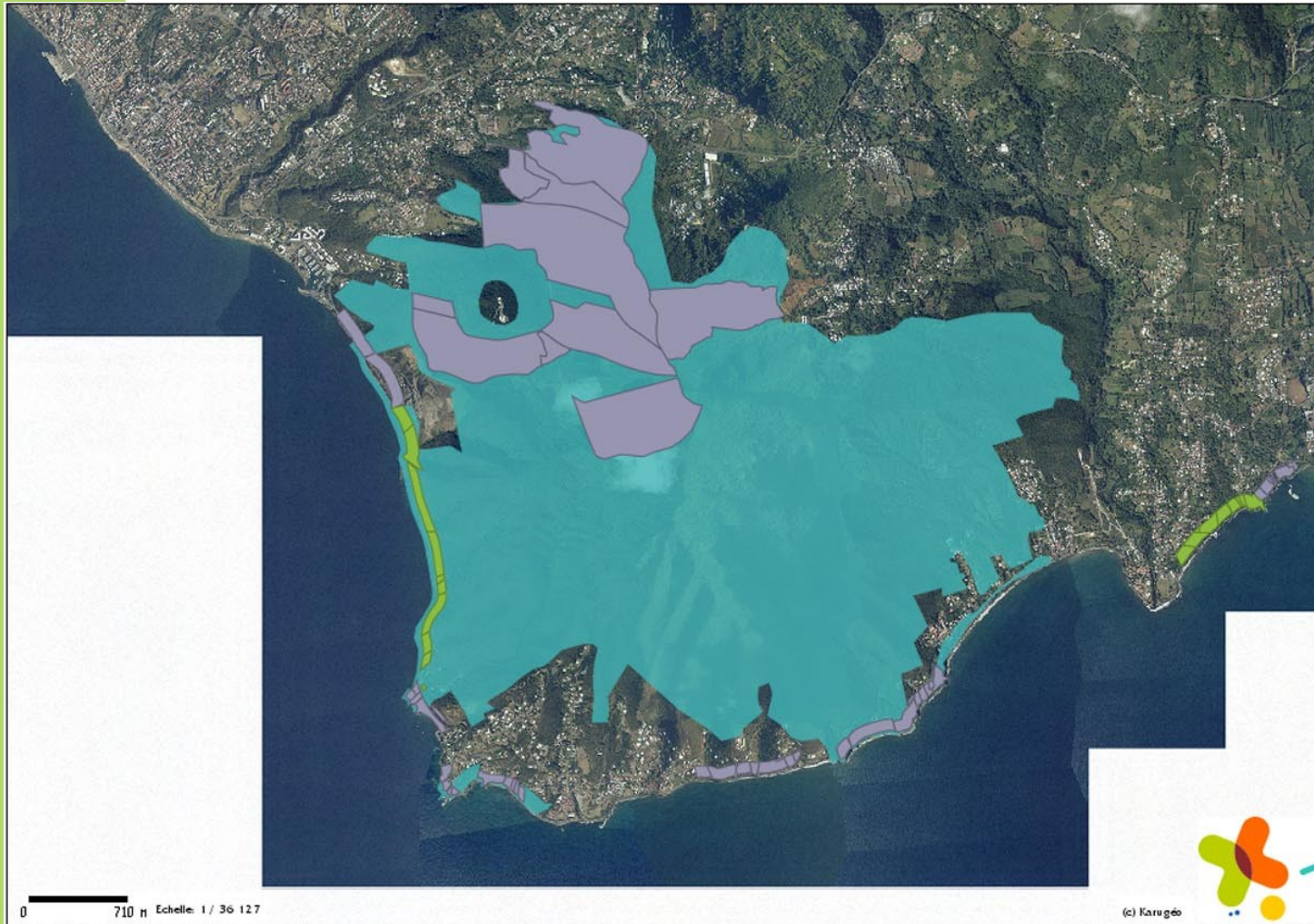
Un peu d'histoire... Grande-Anse

Pages



Des espaces protégés

Pages



Protection des Monts Caraïbes

Environnement - Biodiversité - Littoral

Domaine du Conservatoire du Littoral

■ Domaine protégé du Conservatoire du littoral - 2016

■ Espaces remarquables au titre de l'article L.146-6 de la loi littoral

Forêt

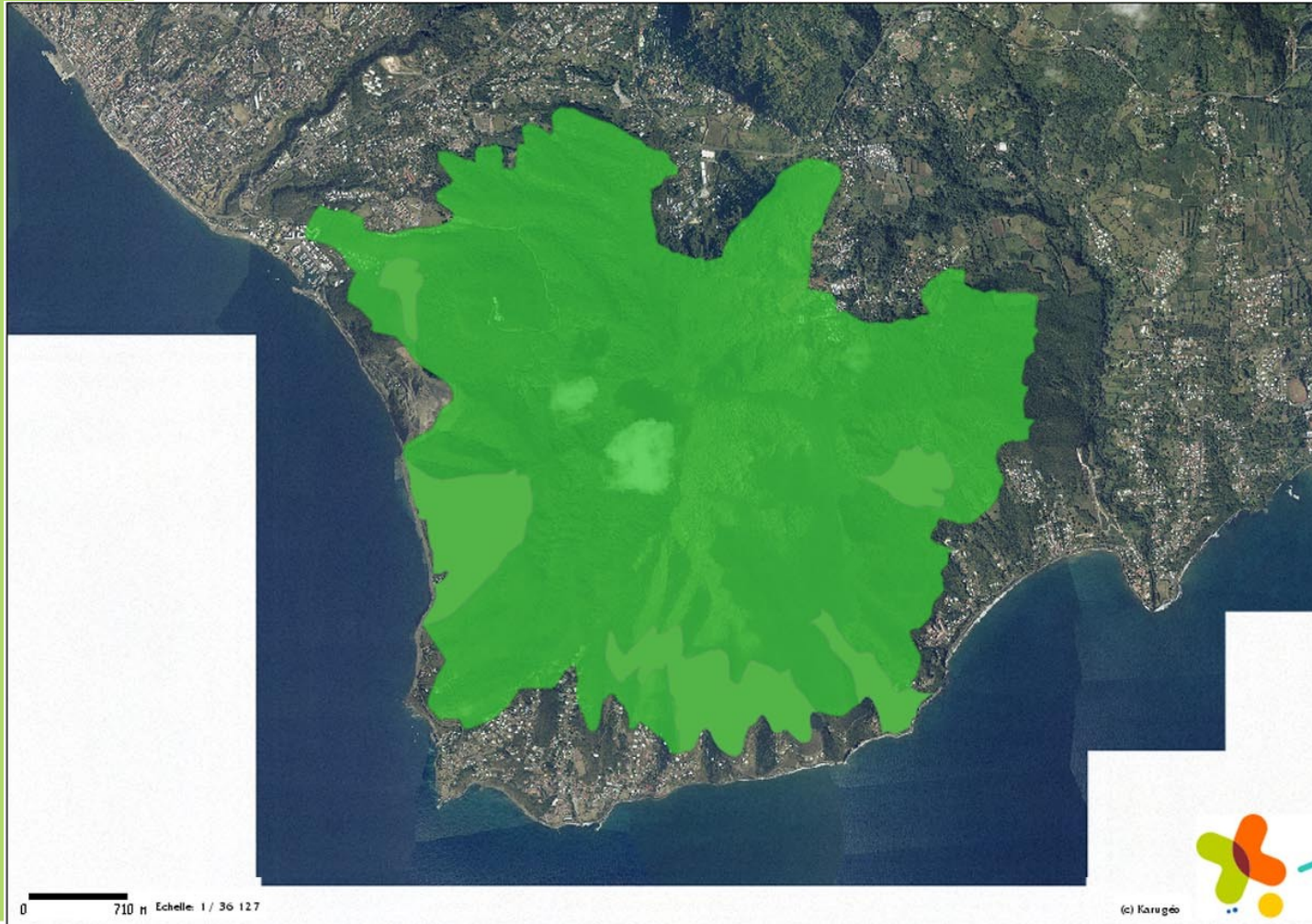
Forêt Domaniale du Littoral (FDL)

■ Parcelles cadastrales de la forêt domaniale du littoral - 2012

BD ORTHO® 2010

Des milieux naturels riches

Pages



Inventaires ZNIEFF

Environnement - Biodiversité - Littoral

ZNIEFF

■ ZNIEFF Terrestre de type I

■ ZNIEFF Terrestre de type II

BD ORTHO® 2010

La transformation des paysages

Un paysage est vivant, les dynamiques qui le concernent sont plus ou moins lentes, plus ou moins localisées, naturelles et humaines.

Transformations naturelles :

- Catastrophes climatiques : cyclones, intempéries, tsunamis, inondations
- Catastrophes naturelles : séismes, éruptions volcaniques, glissements de terrain
- Autres évolutions naturelles +/- : dynamique végétale, érosions des reliefs, saisonnalité...

Transformations humaines : résultats de l'action humaine : **Transform'action**

- Réponse à des besoins : se nourrir, se loger, se déplacer, se divertir...
- Aménagements entraînant une évolution directe rapide des paysages et des évolutions indirectes +/- lentes.



Pages

Anticipation

Prospective

Réflexion

Temps

Conservation

Transform'action des paysages

Objectivité

Transversalité

Réparation

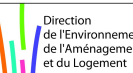
Besoins

Gestion



Liberté • Égalité • Fraternité

RÉPUBLIQUE FRANÇAISE



Direction
de l'Environnement,
de l'Aménagement
et du Logement

GUADELOUPE