

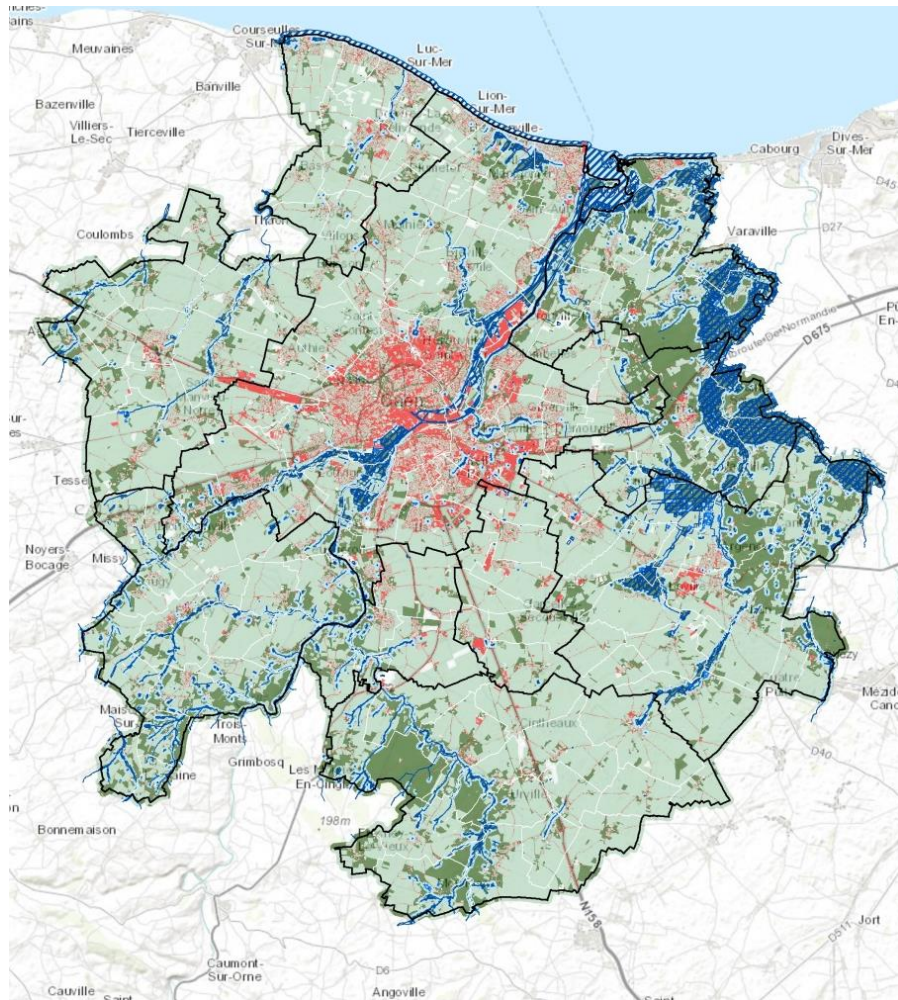
LA POLITIQUE CYCLABLE À CAEN

Séminaire Modes Actifs

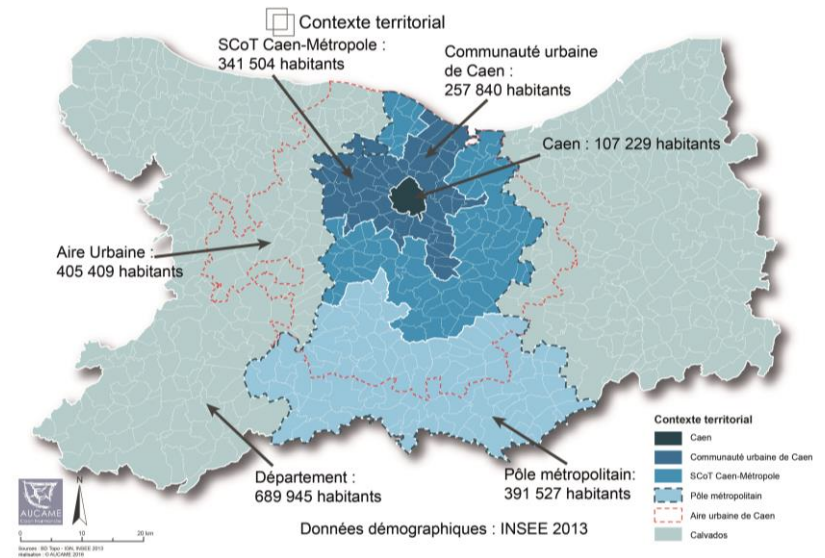
22 novembre 2018



LE BASSIN DE VIE CAENNAIS



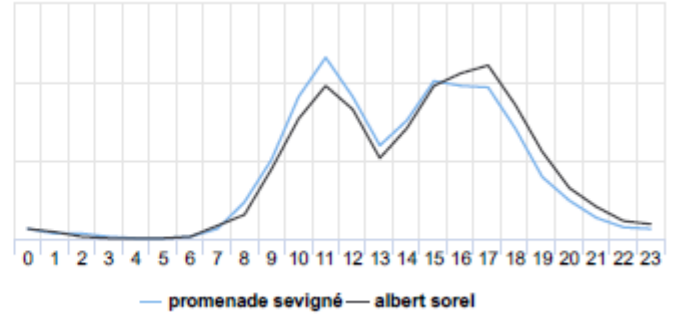
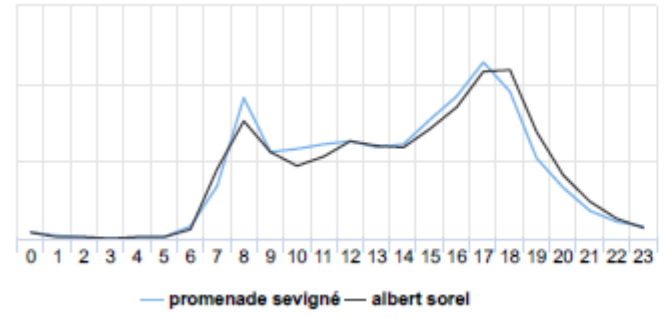
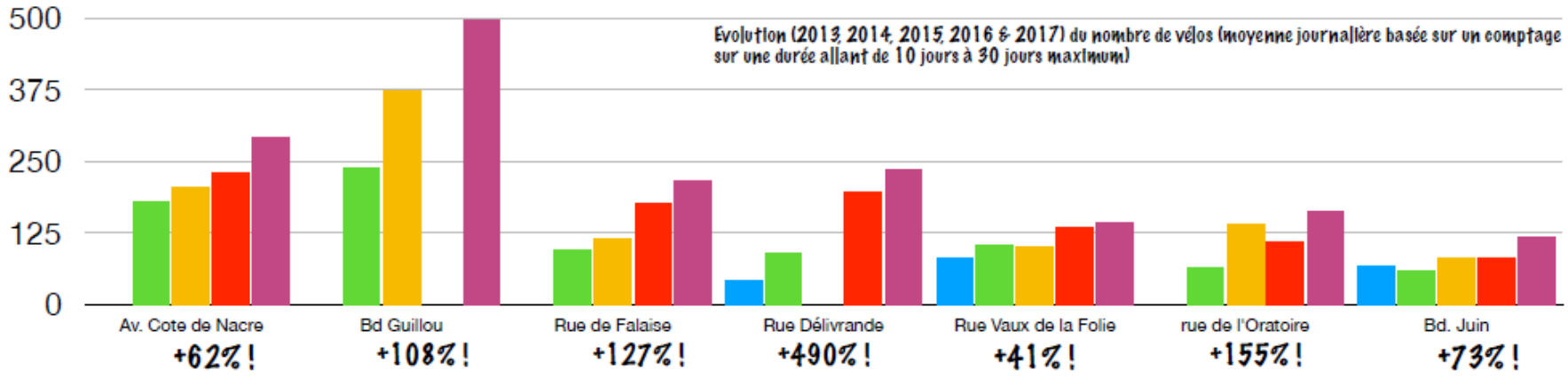
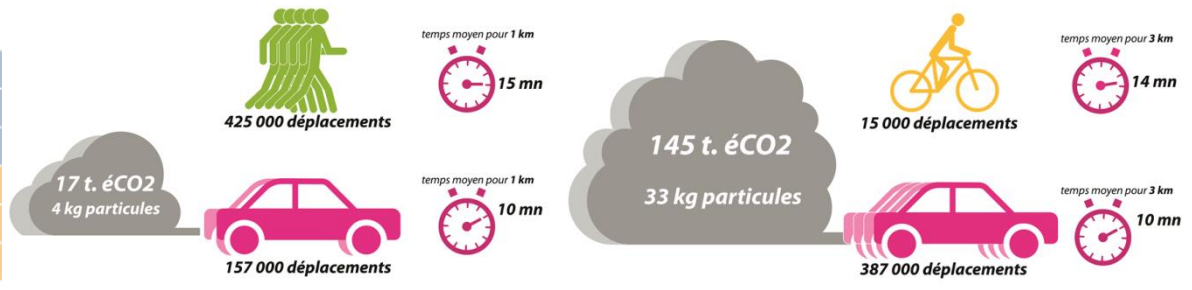
Caen : 107 000 habitants
CU Caen la Mer : 260 000 habitants
50 communes



LE BASSIN DE VIE CAENNAIS

Caen- la mer	2010*	Objectifs 2030	Objectifs 2018
Marche à pied	28%	30%	28%
Vélo	2%	6%	4%
Transports collectifs	9%	14%	12%
Voiture passager	13%	14%	13%
Voiture conducteur	46%	34%	41%
Autre (2 roues mot.)	2%	2%	2%

*Source: EMD du Calvados - Analyse de l'agglomération de Caen la mer



LES AXES DE TRAVAIL

Aide à l'achat d'un vélo

Subventions à l'achat d'un vélo à assistance électrique et/ou pliant en **augmentation**

Subventions pour l'achat d'un vélo étendue aux **vélos-cargos**

Subventions à l'achat d'un vélo classique via l'aide à la **Maison du Vélo** qui revend des vélos d'occasion

Se déplacer facilement, rapidement

Créer un **réseau cyclable continu et sécurisé** (continuités sur boulevards principaux, entrées de ville et passage du périphérique)

Étude pour la mise en oeuvre d'un **périphérique vélos**

Création de « zones 30 km/h » dans les coeurs de quartier (80% des linéaires de voirie à terme)

Multiplication des aménagements « facilitants » : sas vélos aux feux, tournes à droite, etc.

Sensibiliser nos prestataires de travaux (entreprises) à la mise en place de déviations vélos autant que possible

Stationner facilement et sereinement

Multiplication des arceaux vélos sur le domaine public

Création de parkings **couverts et sécurisés**

Développement de **stationnements pour les vélos-cargos**

Déploiement de **stationnement vélos et trottinettes** dans les **écoles**

Des services à disposition

Offre **Vélos en libre service** étendue à **différents quartiers**

Création d'un **service de location de vélos à assistance électrique**

Un soutien affirmé à la Maison du Vélo (atelier réparation, véloécole, etc.)

Une politique d'animation élargie : opération « Faites vos courses à vélo », fête du vélo prolongée, etc.

LES AXES DE TRAVAIL

Aide à l'achat d'un vélo

Revenu fiscal de référence (ligne 25) / nombre de parts fiscales du foyer	Montant de la participation de la Ville
entre 0 et 12 000 €	25% du montant de l'acquisition avec une participation maximale de 250 € pour un VAE
	25 % du montant de l'acquisition avec une participation maximale de 150 € pour un vélo pliant
	25% du montant de l'acquisition avec une participation maximale de 350 € pour un vélo cargo
entre 12 001 et 18 000 €	25% du montant de l'acquisition avec une participation maximale de 225 € pour un VAE
	25 % du montant de l'acquisition avec une participation maximale de 125 € pour un vélo pliant
	25% du montant de l'acquisition avec une participation maximale de 325 € pour un vélo cargo
entre 18 001 et 24 000 €	25 % du montant de l'acquisition avec une participation maximale de 200 € pour VAE
	25 % du montant de l'acquisition avec une participation maximale de 100 € pour un vélo pliant
	25% du montant de l'acquisition avec une participation maximale de 300 € pour un vélo cargo

Bénéficiaires de l'aide



367

demandes de subvention



214 €

montant moyen de l'aide



346

demandes acceptées



21

demandes rejetées

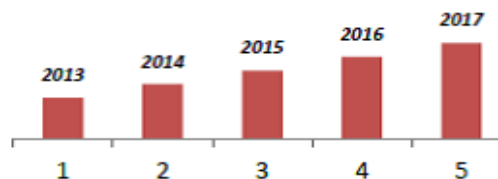


40%

60%



Budget alloué



Vélos achetés



Nombre

334

5

7



Vélociste
Autre
NC

46%

des achats chez des vélocistes



LES AXES DE TRAVAIL

Stationner facilement et sereinement



Abris de surface à proximités d'équipements publics



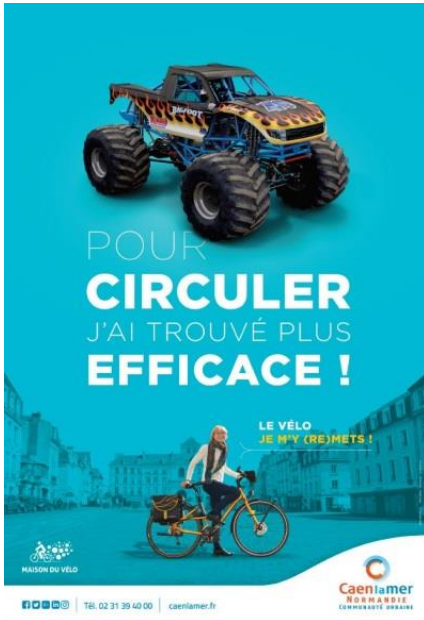
Parkings sécurisés

Parkings couverts et sécurisés...



LES AXES DE TRAVAIL

Se déplacer facilement, rapidement



3 études structurantes :

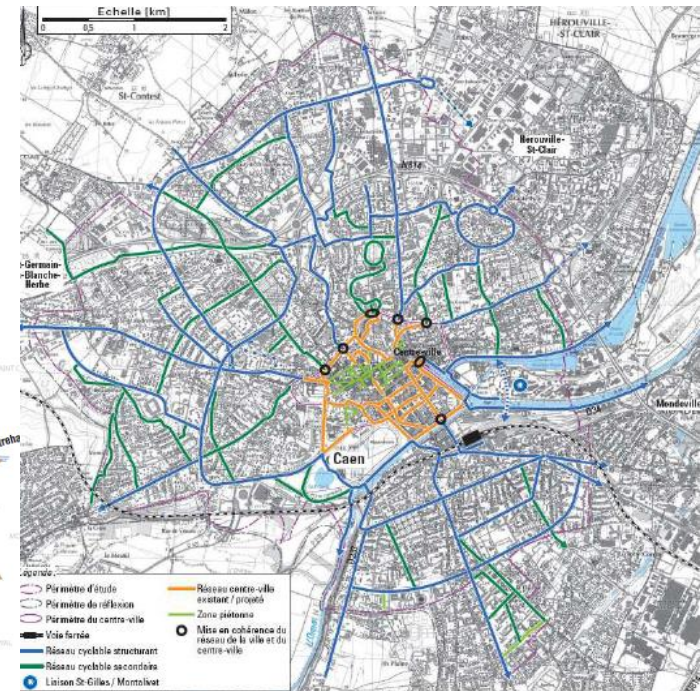
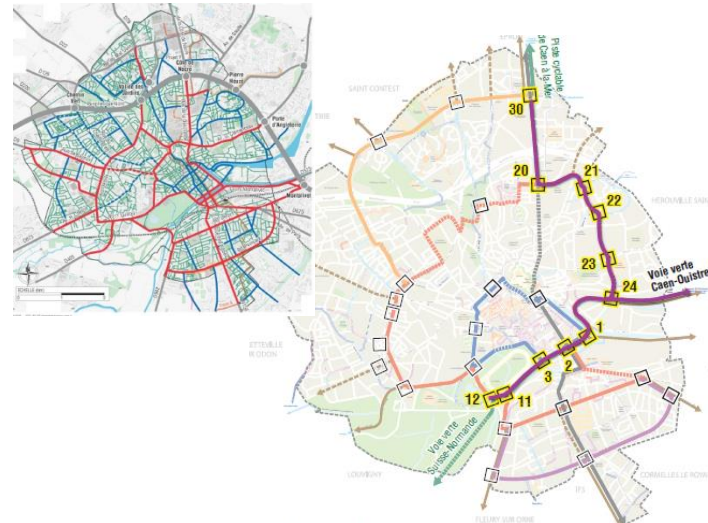
- Le Schéma Directeur cyclable ;
- Le plan de jalonnement ;
- L'étude de hiérarchisation des voies

3 points de vigilance :

- Sécurisation des pistes ;
- Continuité avec les communes voisines ;
- Passage des points durs (périphérique...)



→ Vers un périphérique cyclable...



LES AXES DE TRAVAIL

Des services à disposition



12 500 visiteurs de janvier à septembre 2018

1 368 adhérents à l'atelier réparation

ReCyclons : 950 vélos récupérés / 415 vélos revendus

Location VAE et bientôt de vélos-cargos

Vélo – école, vélos – quartiers

...



300 vélos
à assistance
électrique



200 vélos
classiques



170 vélos
avec ou sans
assistance
électrique



17 STATIONS
6 en centre-ville
11 en périphérie

Service de location dans la DSP Mobilités

300 VAE (3 mois : 72€ / 6 mois : 120€)

Un service saturé...

UN TRAVAIL PARTENARIAL ET TRANSVERSAL

Partenariat avec les acteurs du territoire : notamment associatifs

Une politique vélo travaillée en parallèle de la politique piétonne



École Jean-Moulin
Prends le "chemin des écoliers"

Dès la rentrée des vacances de printemps, tu pourras te rendre à pied jusqu'à ton école grâce au « chemin des écoliers » : un petit parcours piéton aménagé pour te mener en toute sécurité jusqu'au portail de ton école.

**Barricades de trottoir, cheminement balisé au sol, signal de protection scolaire*

Le chemin des écoliers

Parcours piéton
3 minutes seulement

Ca commence ici !

On arrive à l'école !

Donne l'info à tes parents ou aux personnes qui t'accompagnent à l'école, ils suivront les pas colorés avec toi !

CAEN

Comment suivre le "chemin des écoliers" :

> si tu es accompagné :
L'adulte t'accompagne jusqu'à l'école.
Il stationne sa voiture sur le parking, et vous marchez ensemble 3 minutes en suivant les pas colorés jusqu'à l'école.

> si tu es déjà autonome :
L'adulte te dépose et repart sans aller jusqu'à l'école.
Il s'arrête sur l'une des places en « dépose-minute » aménagées sur le parking près du départ du « chemin des écoliers ». Tu marches seul ou avec tes copains 3 minutes en suivant les pas colorés jusqu'à l'école.

Parcours piéton de 200 mètres
6 places « DÉPOSE-MINUTE »
Barricades de sécurité sur le trottoir

CAEN

Informations :
Pôle de vie des quartiers Centre / Sud-Ouest
02 34 97 31 90 - post@caenmunicipal.fr

Ce dispositif est le résultat d'un travail sur le temps des activités pédo-éducatives, de réflexion et de proposition d'un dossier d'élaboration de cycle 3 en lien avec la Ville de Caen, l'équipe d'animation de l'école et la référente scolaire.

