



14 rue Chéry Rosette – Fond Lahaye – 97233 Schoelcher - Martinique

Siret : 798 299 657 00014 APE 7112B – Tel : 06 96 89 05 25

<http://www.novablue-environment.org> – Email : [direction@novablue-environment.org](mailto:direction@novablue-environment.org)

---

SURVEILLANCE DES ALGUES SARGASSES PAR TÉLÉDÉTECTION AU LARGE DES ANTILLES ET PRÉVISION DU RISQUE D'ÉCHOUAGE SUR L'ARCHIPEL DE GUADELOUPE EN 2017

---

**NOTE SARGASSES**

15 - 21 Mai 2017

Note : une panne informatique a rendu le site <http://optics.marine.usf.edu> non-opérationnel du 19 au 21 mai 2017. Les trois dernières images n'ont pu être récupérées que le 22 mai pour analyse.

15 Mai 2017 / + image composite

**Détection de sargasses à proximité de Saint Martin et Saint Barthélémy**

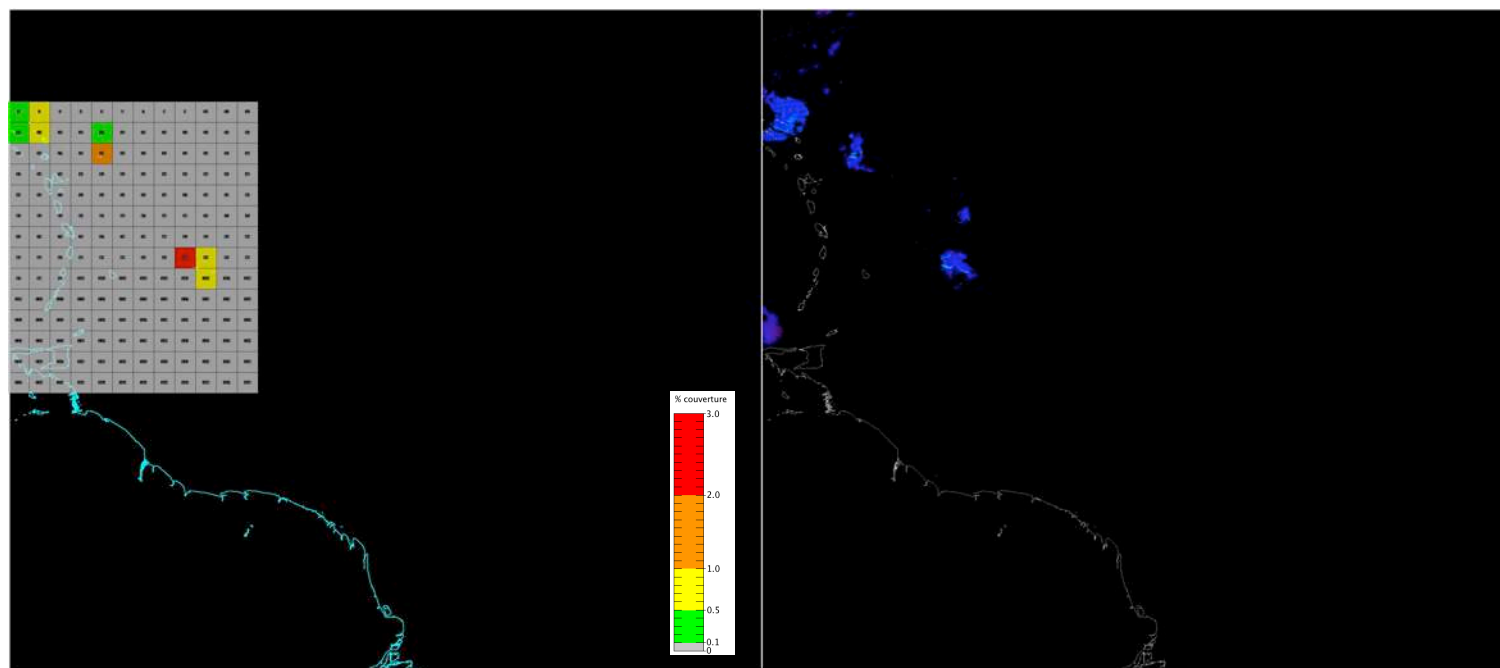


Figure 1. Image MODIS AFAI du 15 mai 2017. Détection de sargasses au nord de l'archipel.



14 rue Chéry Rosette – Fond Lahaye – 97233 Schoelcher - Martinique

Siret : 798 299 657 00014 APE 7112B – Tel : 06 96 89 05 25

<http://www.novablue-environment.org> – Email : [direction@novablue-environment.org](mailto:direction@novablue-environment.org)

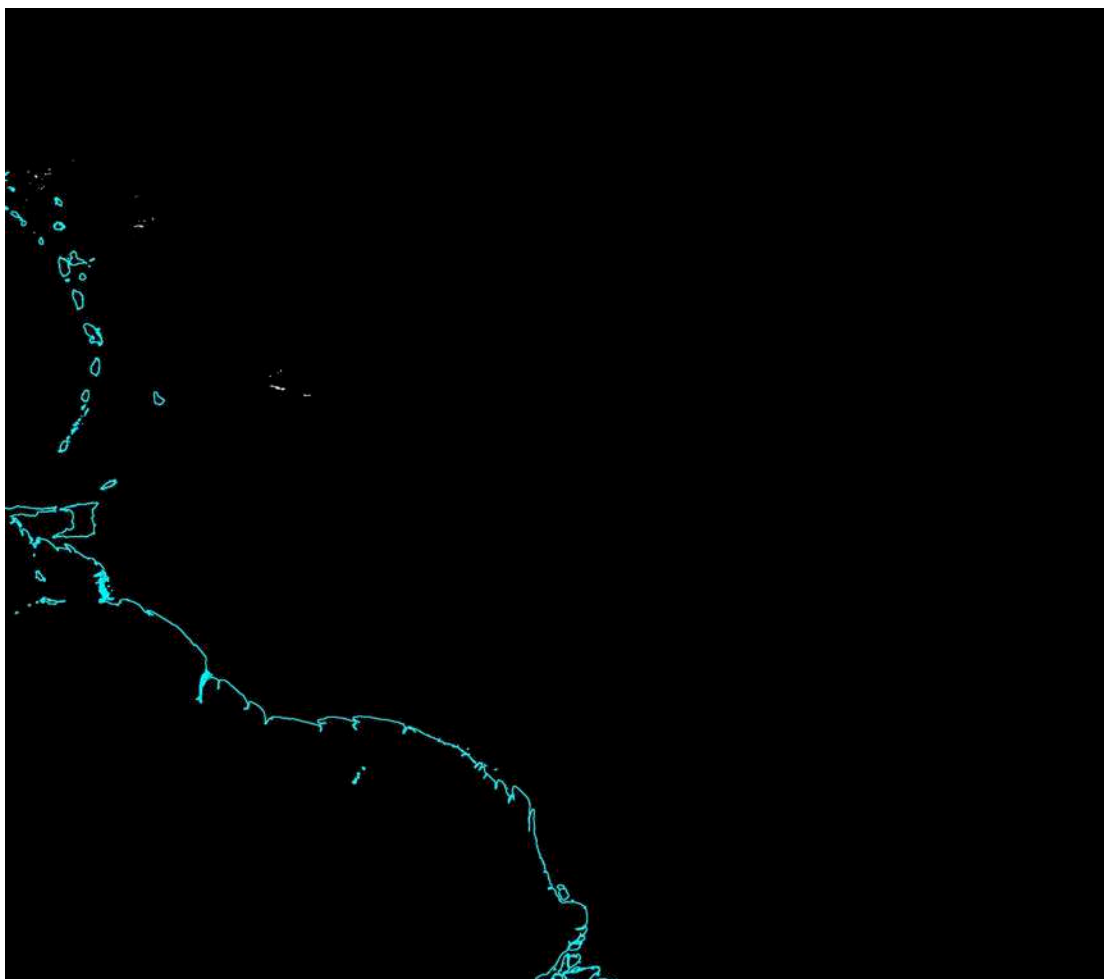


Figure 2. Isolement du signal sargasses. Image du 15 mai 2017.  
(Sargasses en blanc sur l'image).

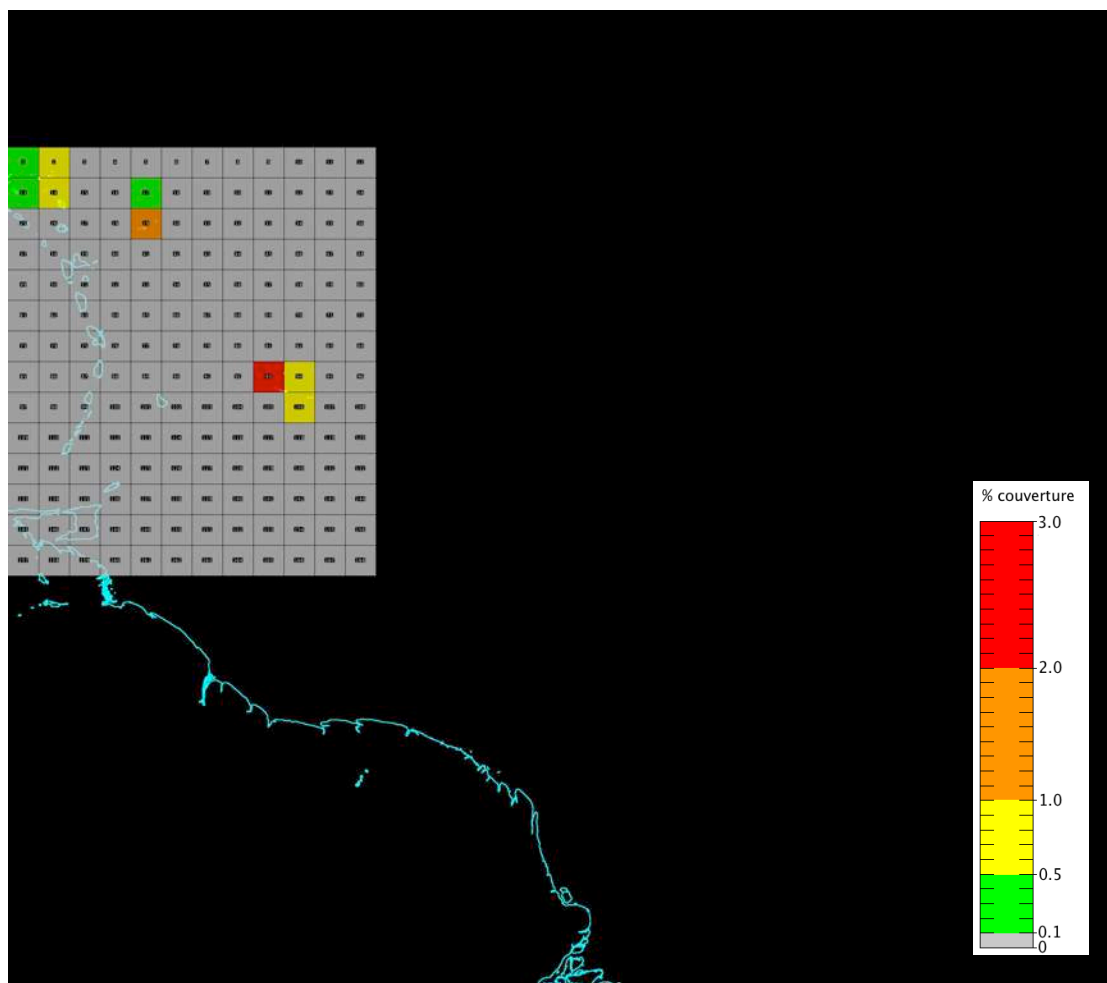


Figure 3. Cotation du risque "sargasses" en fonction du taux de couverture en % par carré de 75km x 75km. Image du 15 mai 2017.

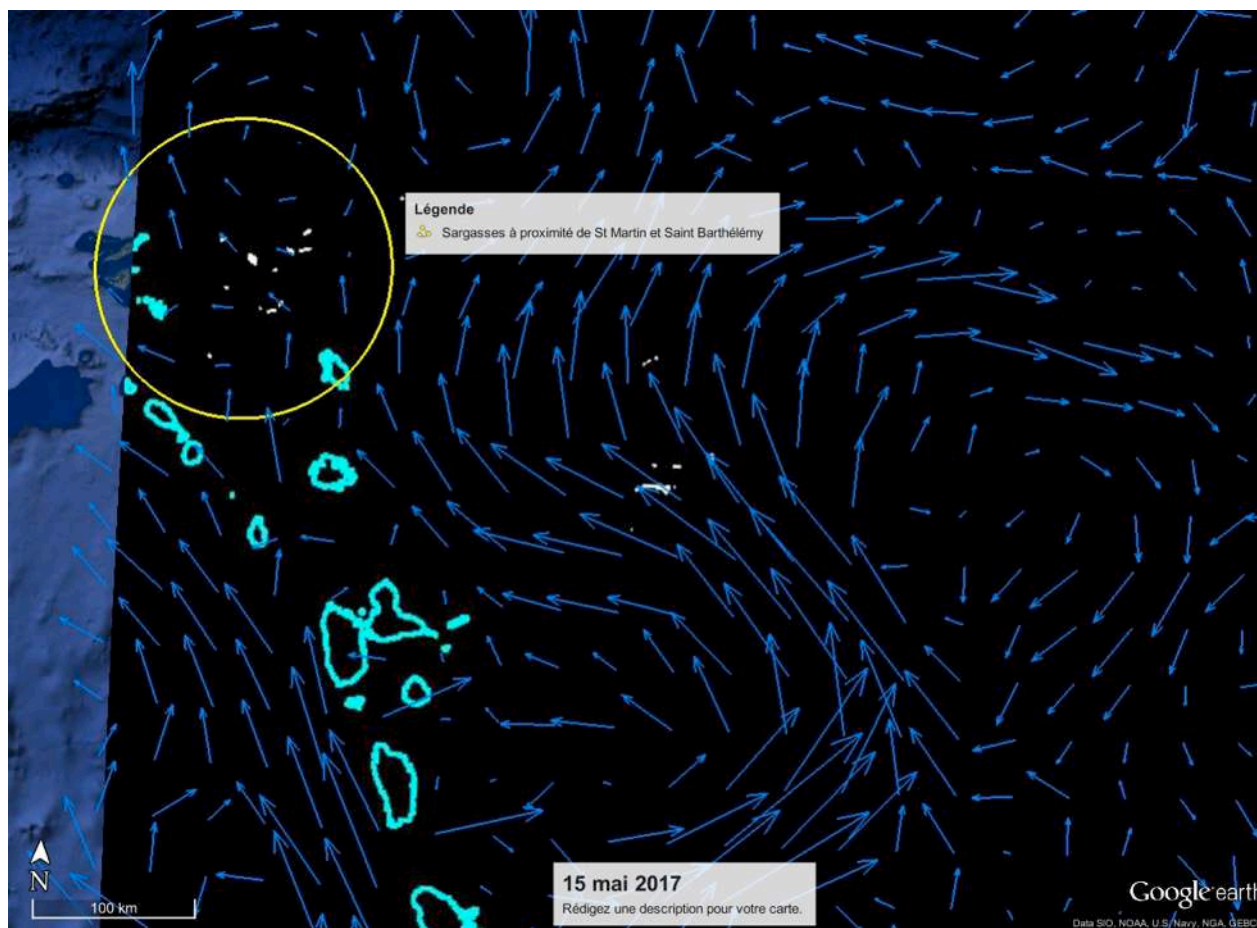


Figure 4. Localisation des sargasses au nord des Petites Antilles et courants de surface Hycom au 15 mai 2017.

Courants moyens – 0,44km/h

Distance minimale St Barthélemy = 36 km

**Risque = 3-4 jours**

Distance minimale St Martin = 60 km

**Risque = 5-6 jours**

### Image composite en complément de l'analyse précédente

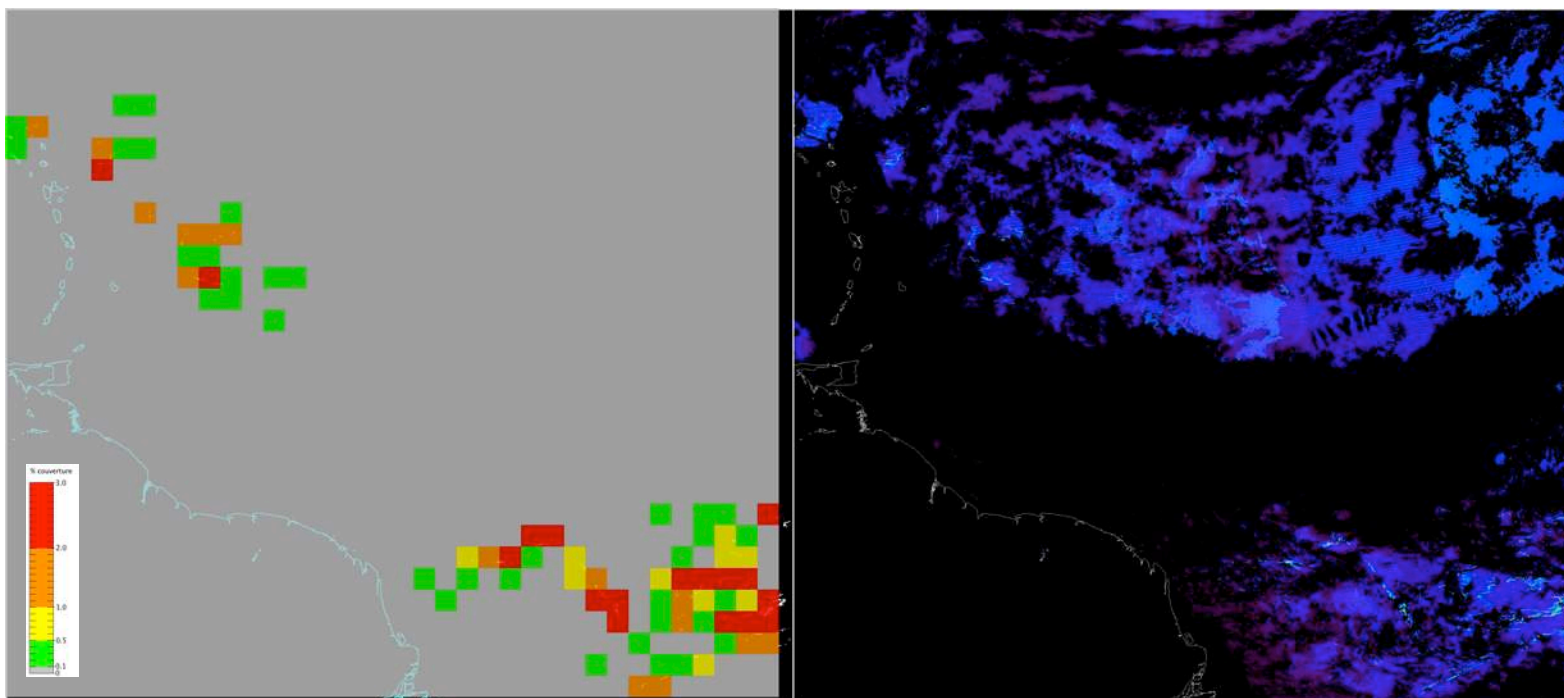


Figure 5. Image composite MODIS AFAI du 15 mai 2017. Détection de sargasses dans la zone centrale atlantique et atlantique ouest.

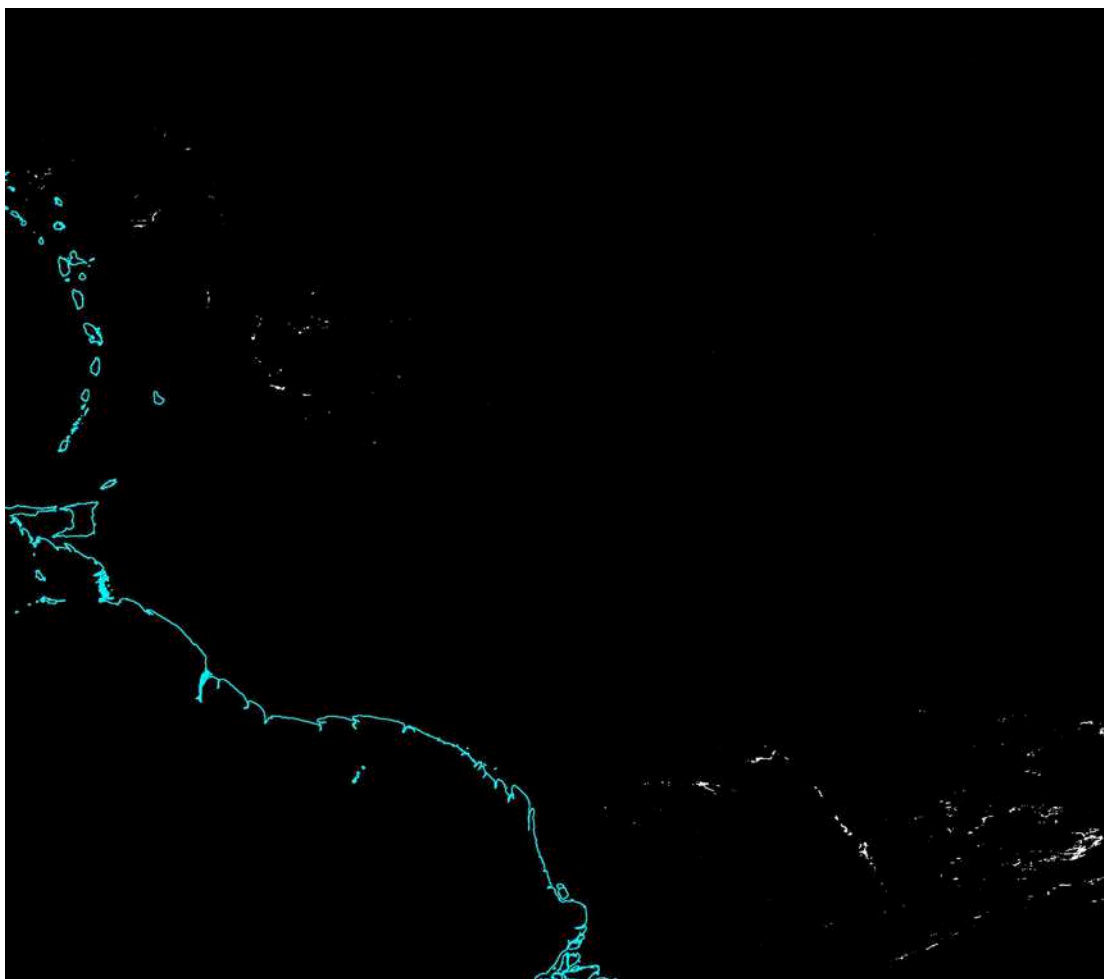


Figure 6. Image composite du 15 mai 2017. Isolement du signal sargasses. (Sargasses en blanc sur l'image).

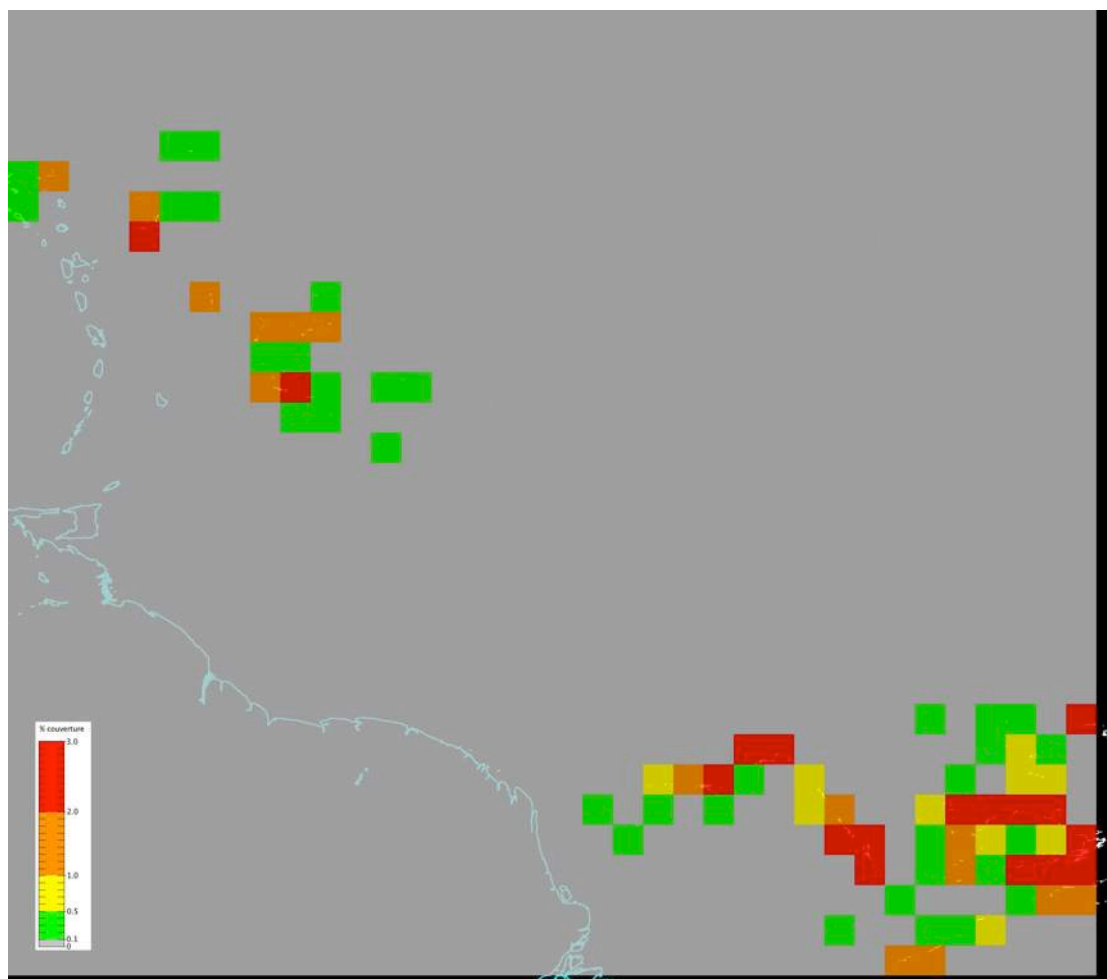


Figure 7. Cotation du risque "sargasses" en fonction du taux de couverture en % par carré de 75km x 75km. Image du 15 mai 2017.



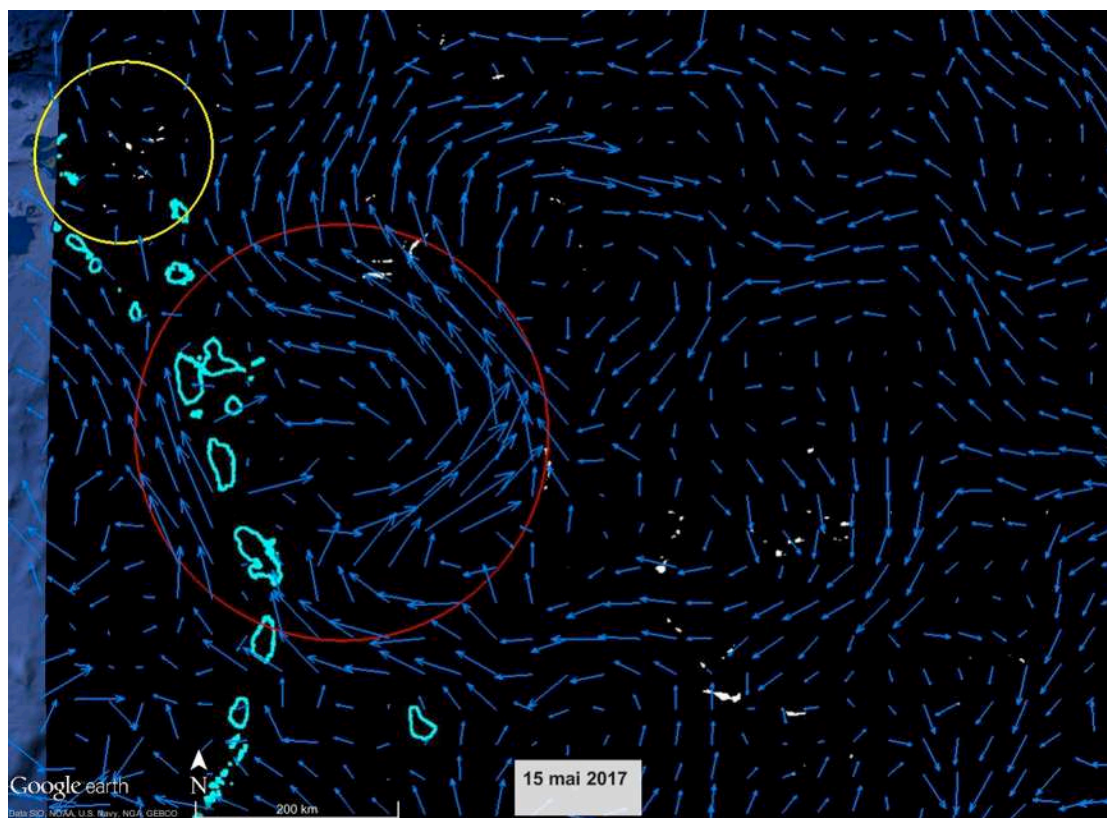


Figure 8. Localisation des sargasses au nord des Petites Antilles et courants de surface Hycom. Image composite du 15 mai 2017.

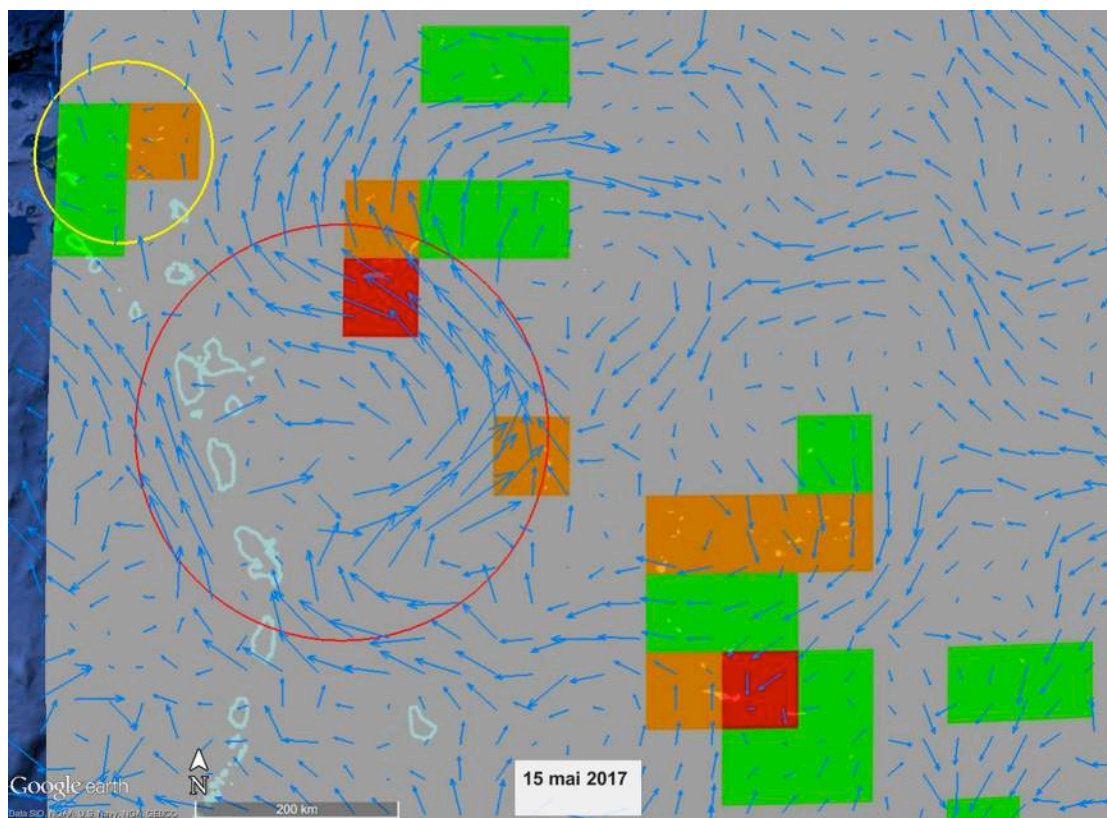


Figure 9. Superposition des données cotation du risque et courants Hycom centrée sur la zone antilles.

17 mai 2017

### Détection de sargasses dans la zone Antilles

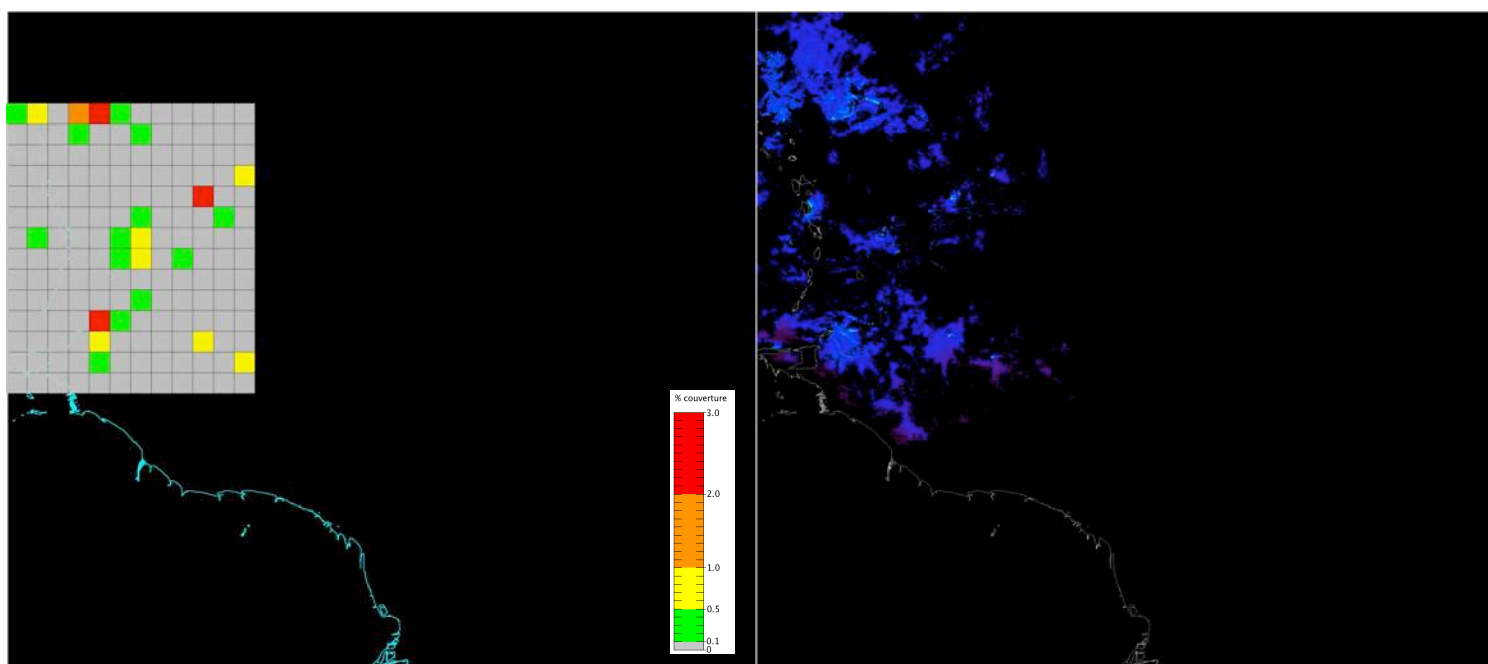


Figure 10. Image MODIS AFAI du 17 mai 2017. Détection de sargasses au nord de l'archipel et dans la zone atlantique est.



Figure 11. Isolement du signal sargasses.  
Image du 17 mai 2017. (Sargasses en blanc  
sur l'image).

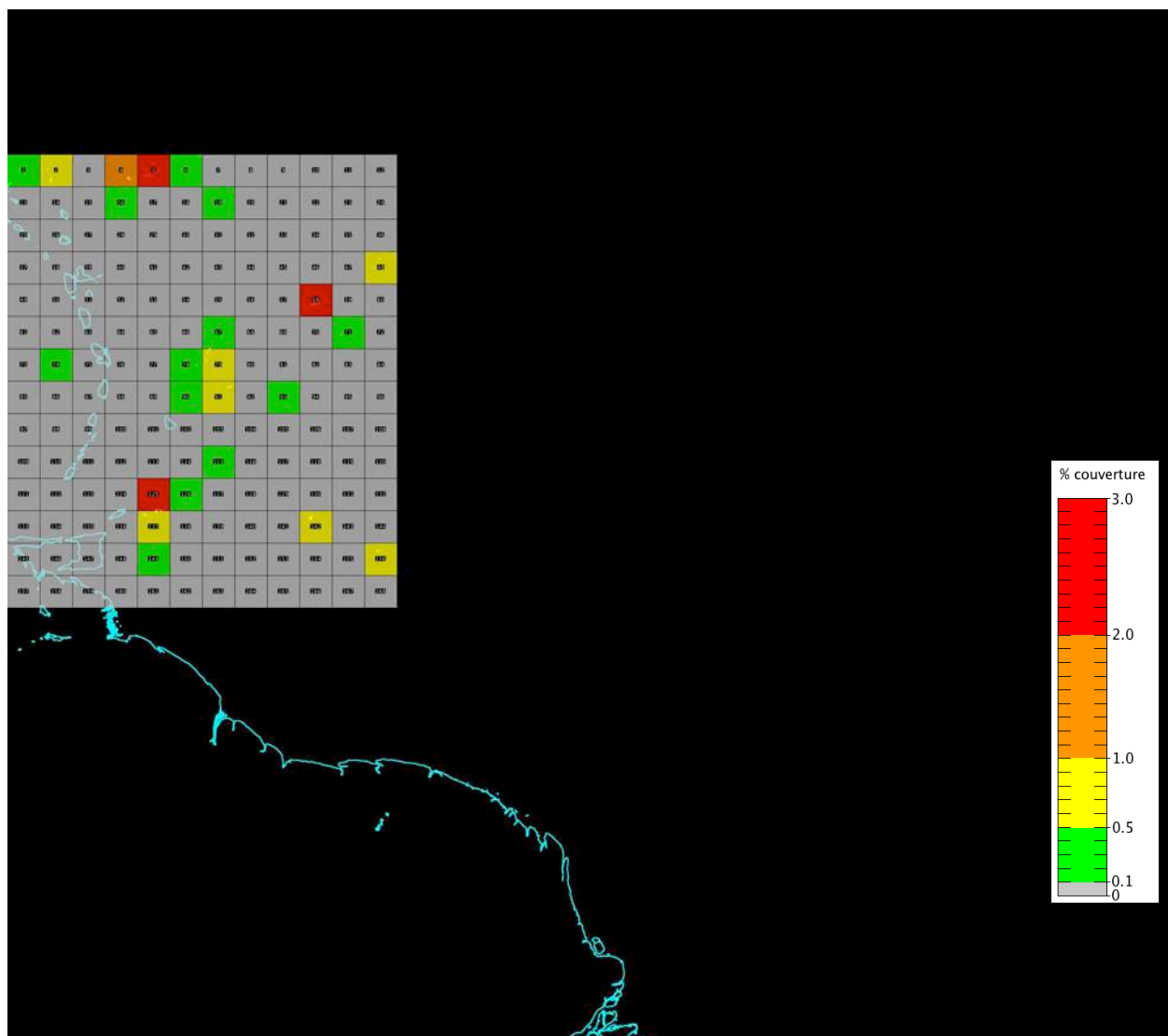


Figure 12. Cotation du risque "sargasses" en fonction du taux de couverture en % par carré de 75km x 75km. Image du 17 mai 2017.

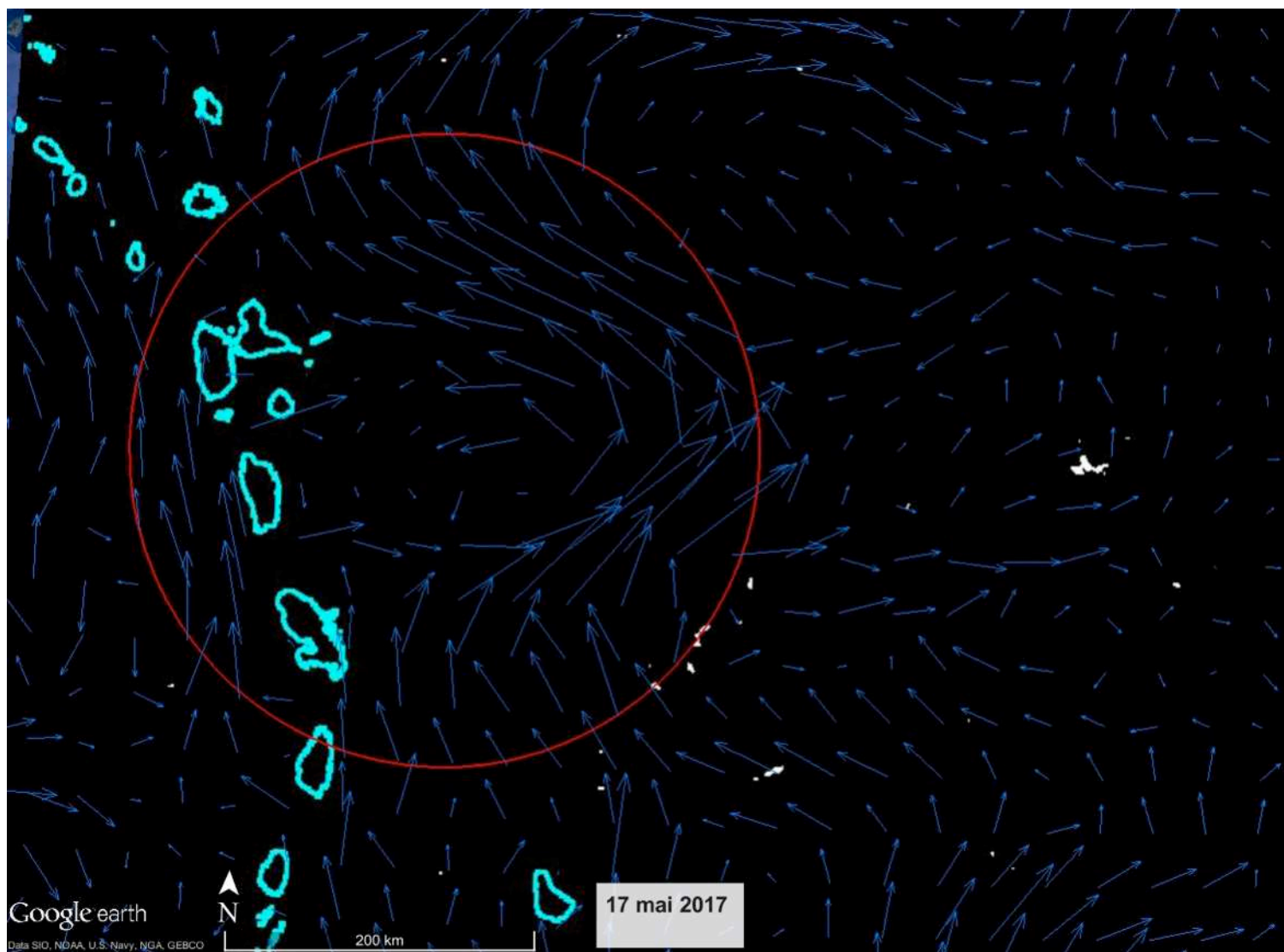
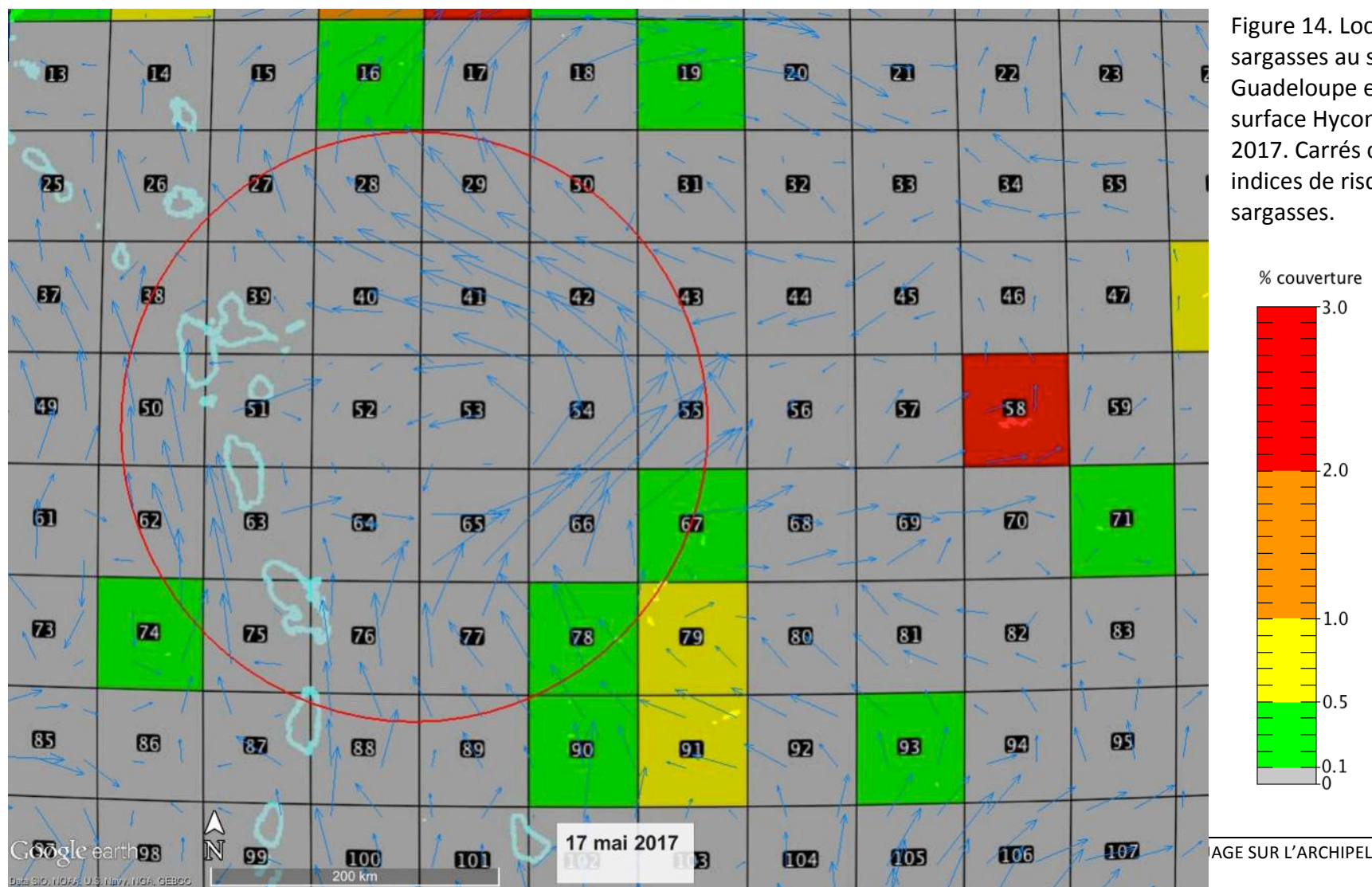


Figure 13.  
Localisation des  
sargasses au sud est  
de la Guadeloupe et  
courants de surface  
Hycom au 15 mai  
2017.



18 mai 2017

### Détection de sargasses à proximité de la zone Antilles

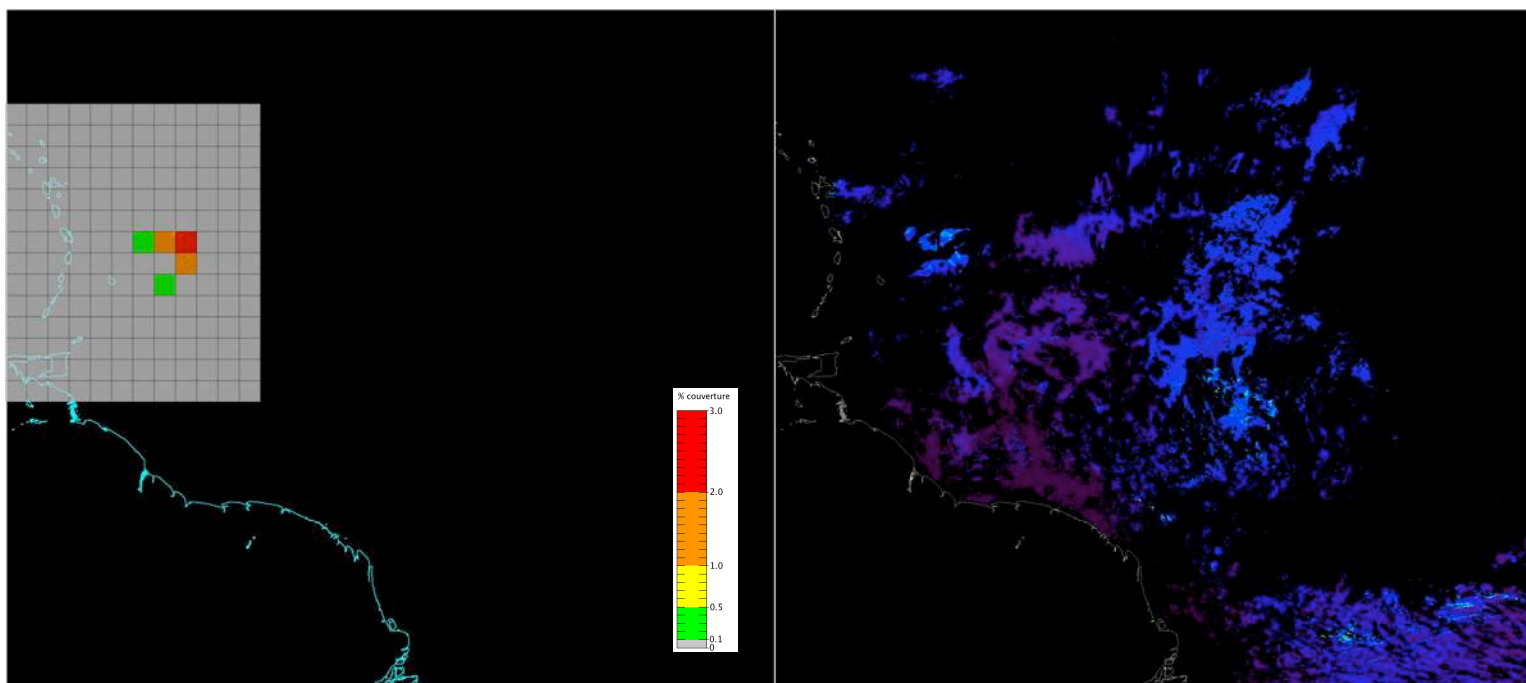


Figure 15. Image MODIS AFAI du 18 mai 2017. Détection de sargasses à l'est de l'archipel des Petites Antilles





Figure 16. Isolement du signal sargasses. Image du 18 mai 2017.  
(Sargasses en blanc sur l'image).

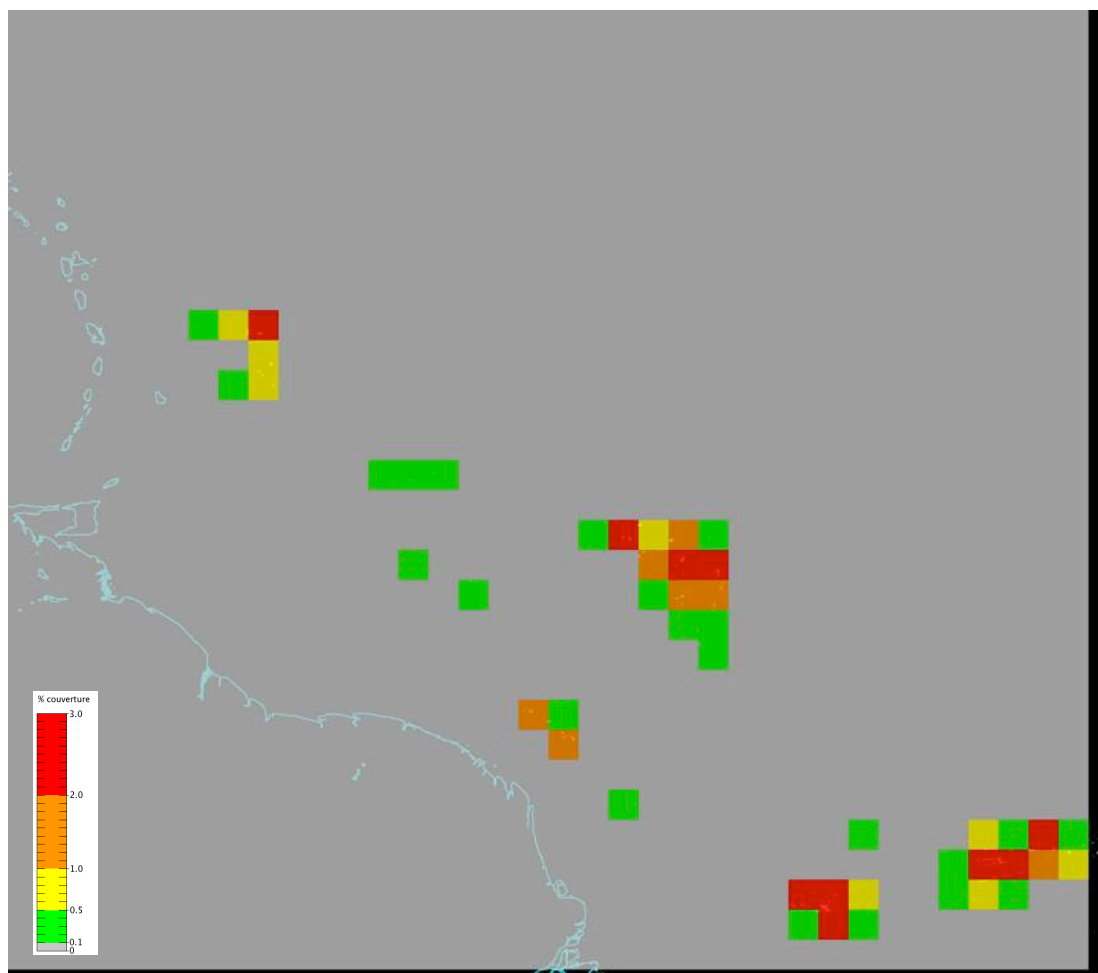


Figure 17. Cotation du risque "sargasses" en fonction du taux de couverture en % par carré de 75km x 75km. Image du 18 mai 2017.

19 mai 2017

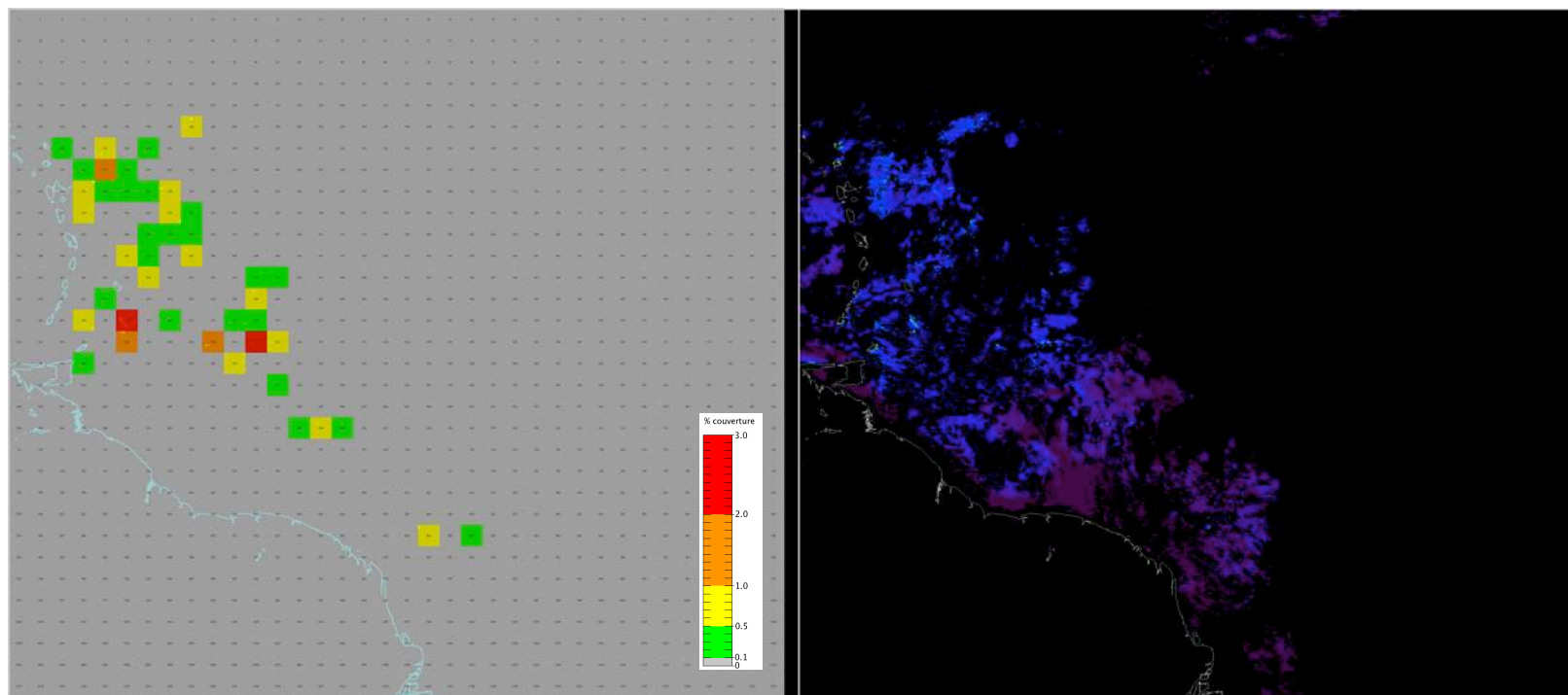


Figure 18. Image MODIS AFAI du 19 mai 2017. Détection de sargasses à l'est de l'archipel des Petites Antilles



14 rue Chéry Rosette – Fond Lahaye – 97233 Schoelcher - Martinique

Siret : 798 299 657 00014 APE 7112B – Tel : 06 96 89 05 25

<http://www.novablue-environment.org> – Email : [direction@novablue-environment.org](mailto:direction@novablue-environment.org)



Figure 19.  
Isolement du signal  
sargasses. Image du  
19 mai 2017.  
(Sargasses en blanc  
sur l'image).

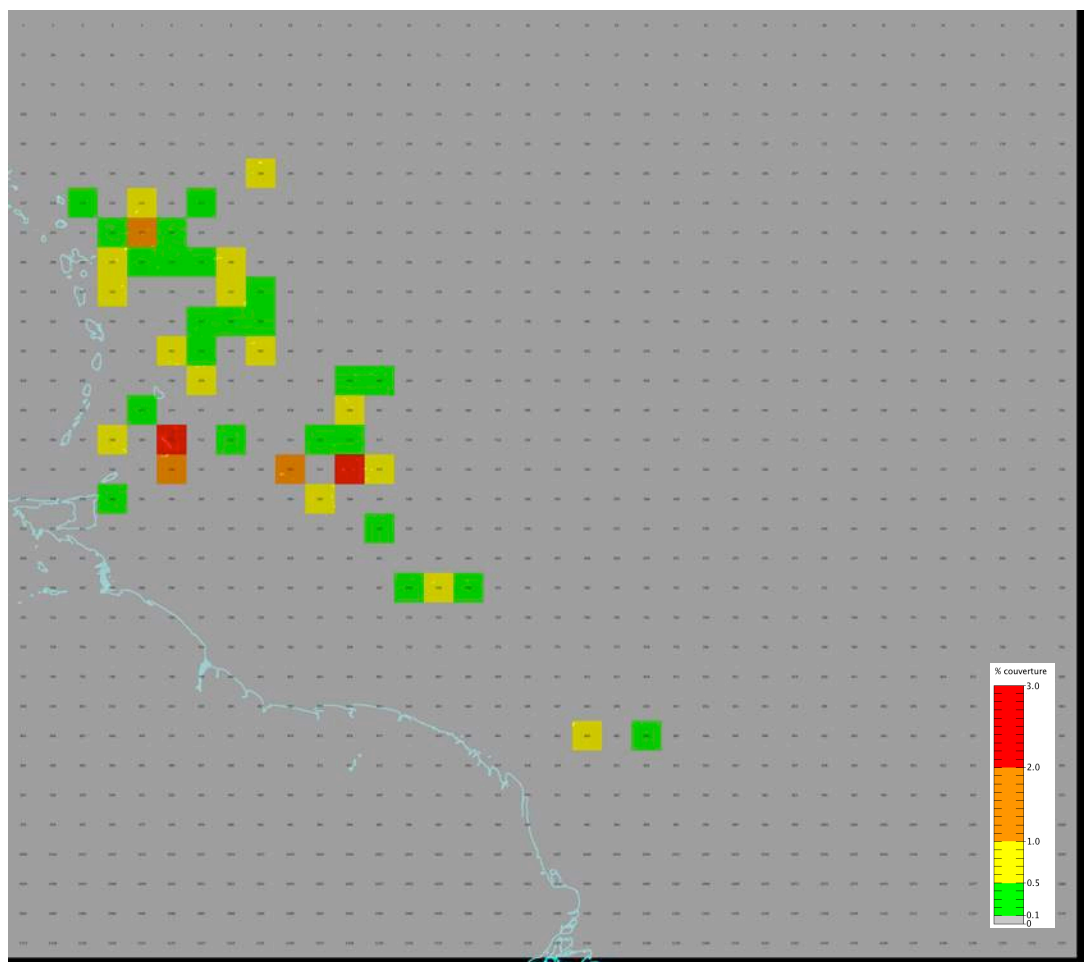


Figure 20. Cotation du risque "sargasses" en fonction du taux de couverture en % par carré de 75km x 75km. Image du 19 mai 2017.

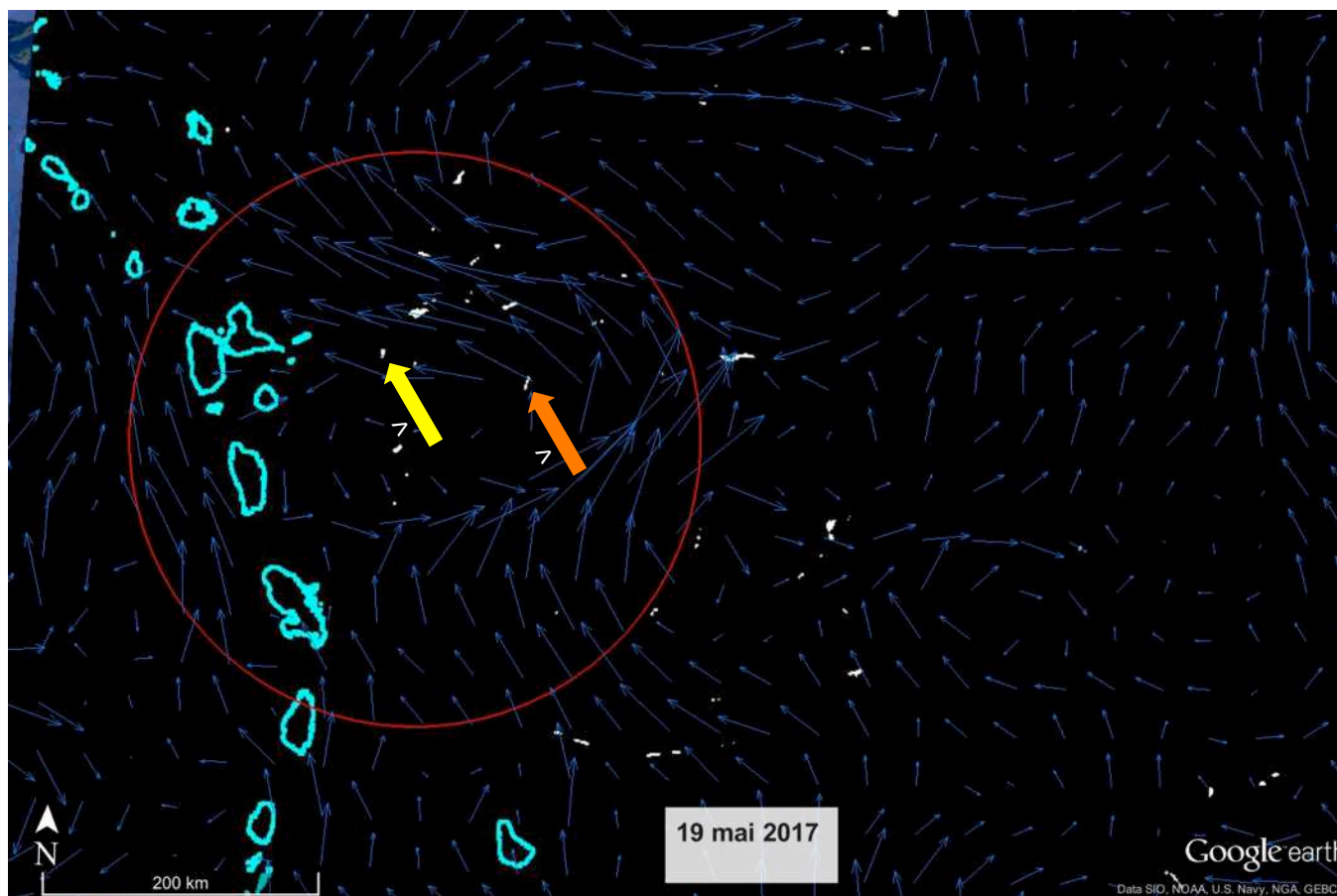


Figure 21. Localisation des sargasses à l'est de la Guadeloupe et courants de surface Hycom au 19 mai 2017.

**16°13'43.07"N**

**60°30'14.39"O**

Courant moyen = 1,8 km/h

Distance = 70 km

**Risque = 1,6 jours**

**16° 6'15.16" N**

**59°32'53.89"O**

Courant moyen = 1,8 km/h

Distance = 170 km

**Risque = 4 jours**