
SURVEILLANCE DES ALGUES SARGASSES PAR TÉLÉDÉTECTION AU LARGE DES ANTILLES ET PRÉVISION DU RISQUE D'ÉCHOUAGE SUR L'ARCHIPEL DE GUADELOUPE EN 2017

NOTE SARGASSES

25 Mai 2017

Détection de sargasses à proximité de Saint Martin et Saint Barthélémy

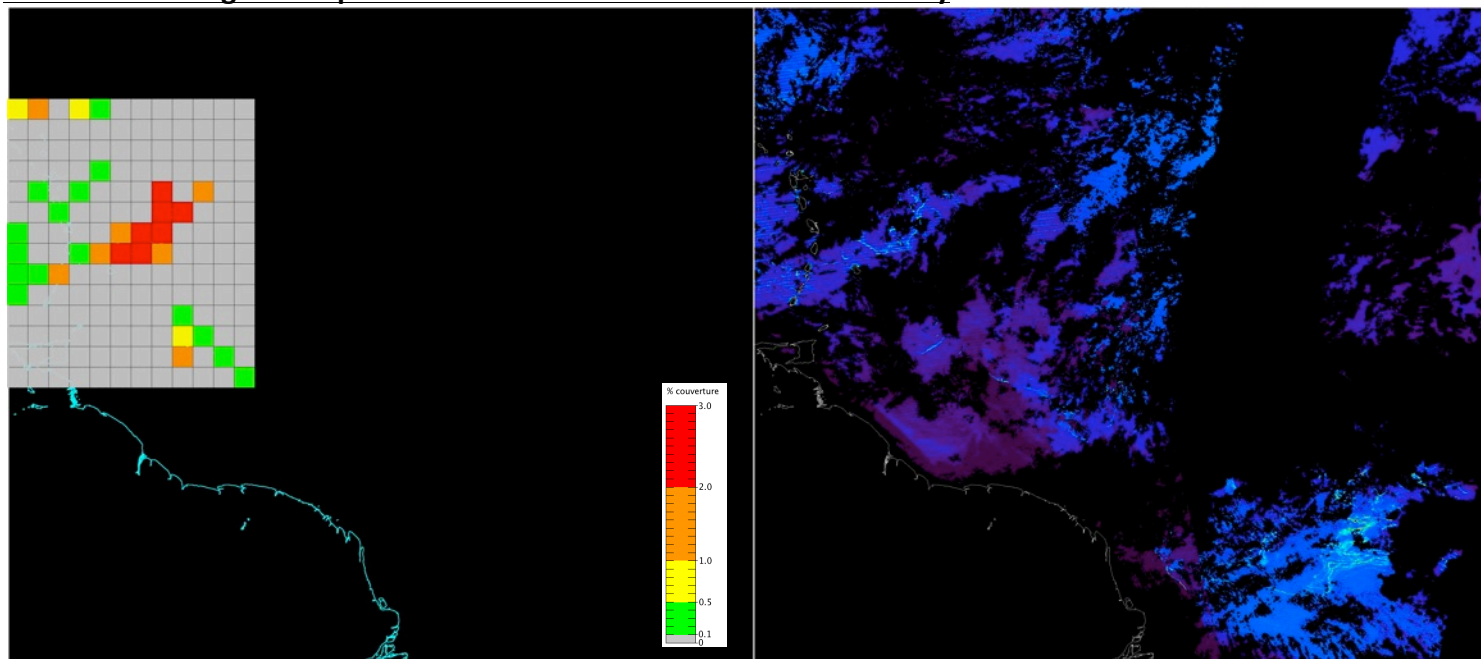


Figure 1. Image MODIS AFAI du 25 mai 2017. Détection de sargasses à l'est de l'archipel de Saint Martin et Saint Barthélémy dans la zone atlantique est.

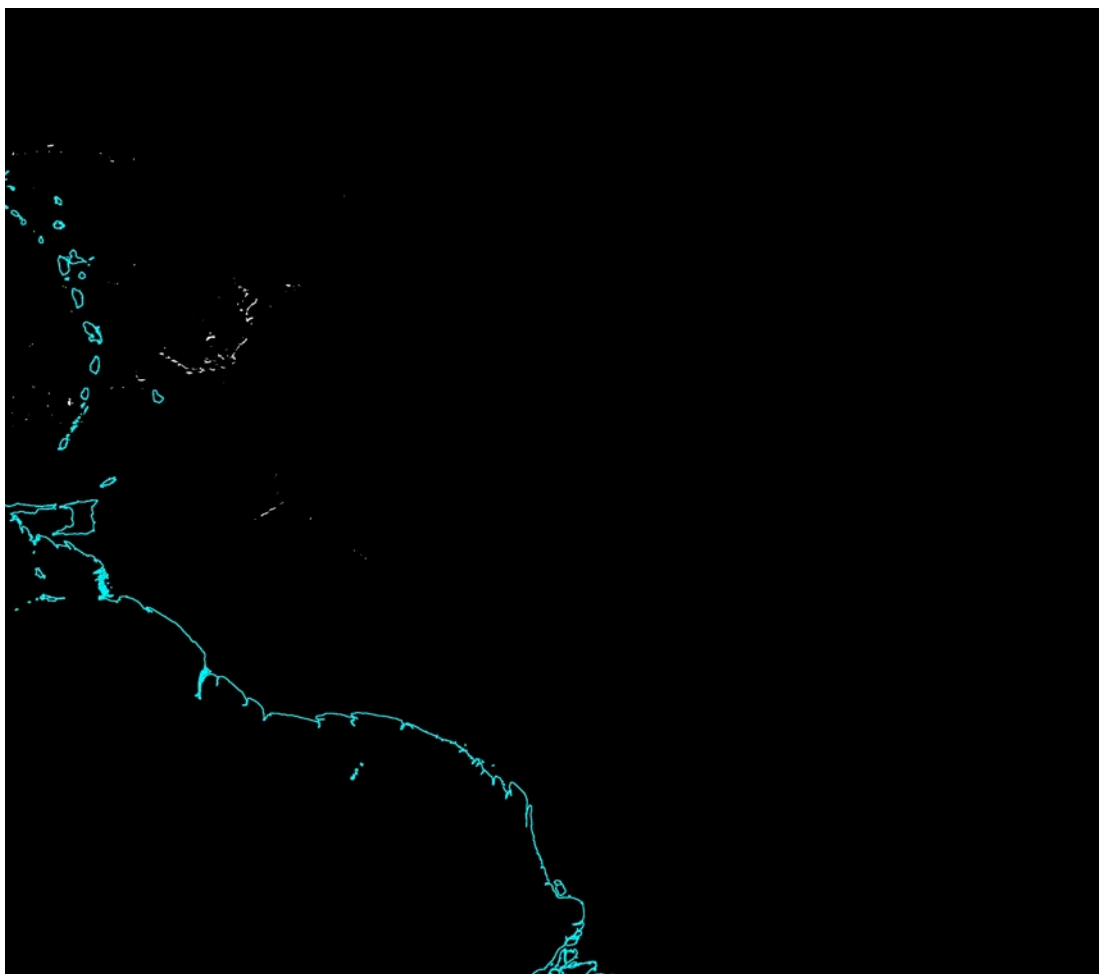


Figure 2. Isolement du signal sargasses. Image du 25 m.
(Sargasses en blanc sur l'image).

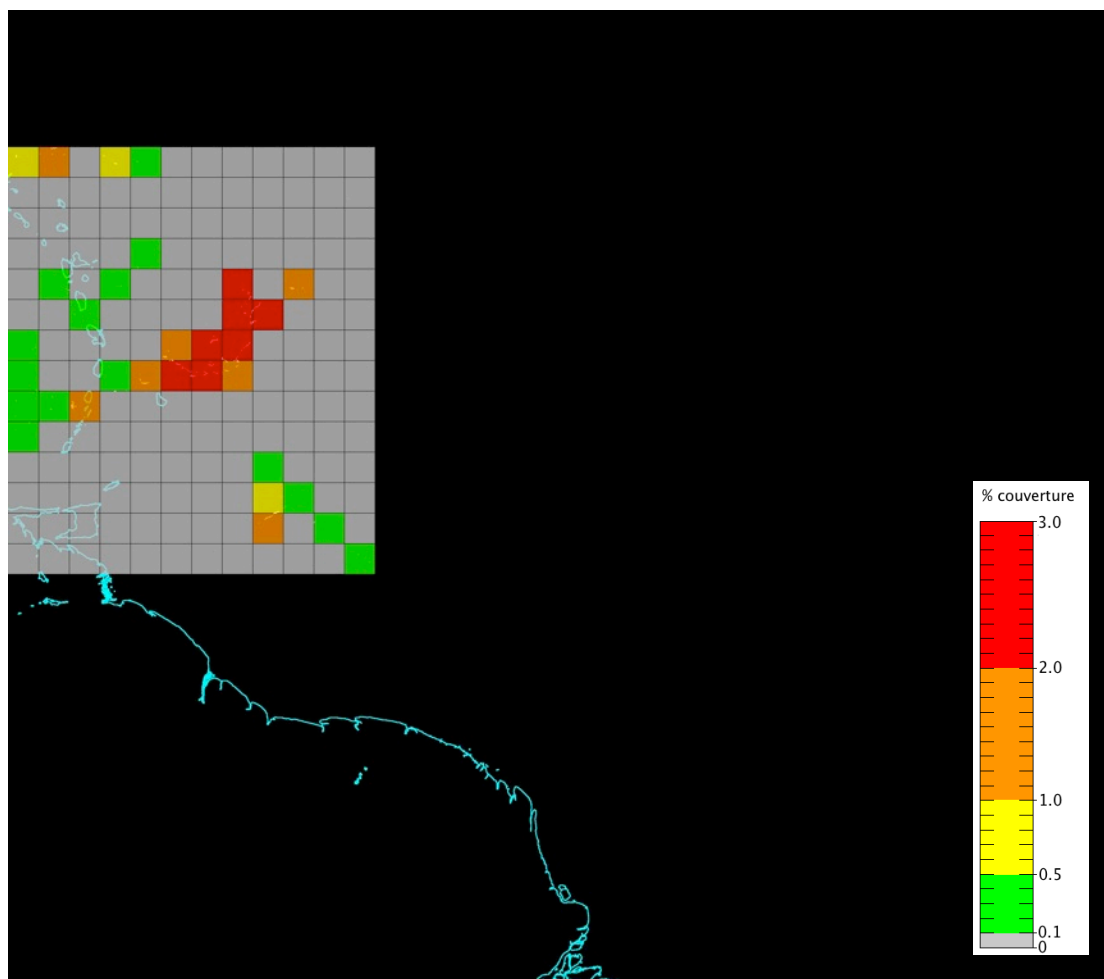


Figure 3. Cotation du risque "sargasses" en fonction du taux de couverture en % par carré de 75km x 75km. Image du 25 mai 2017.

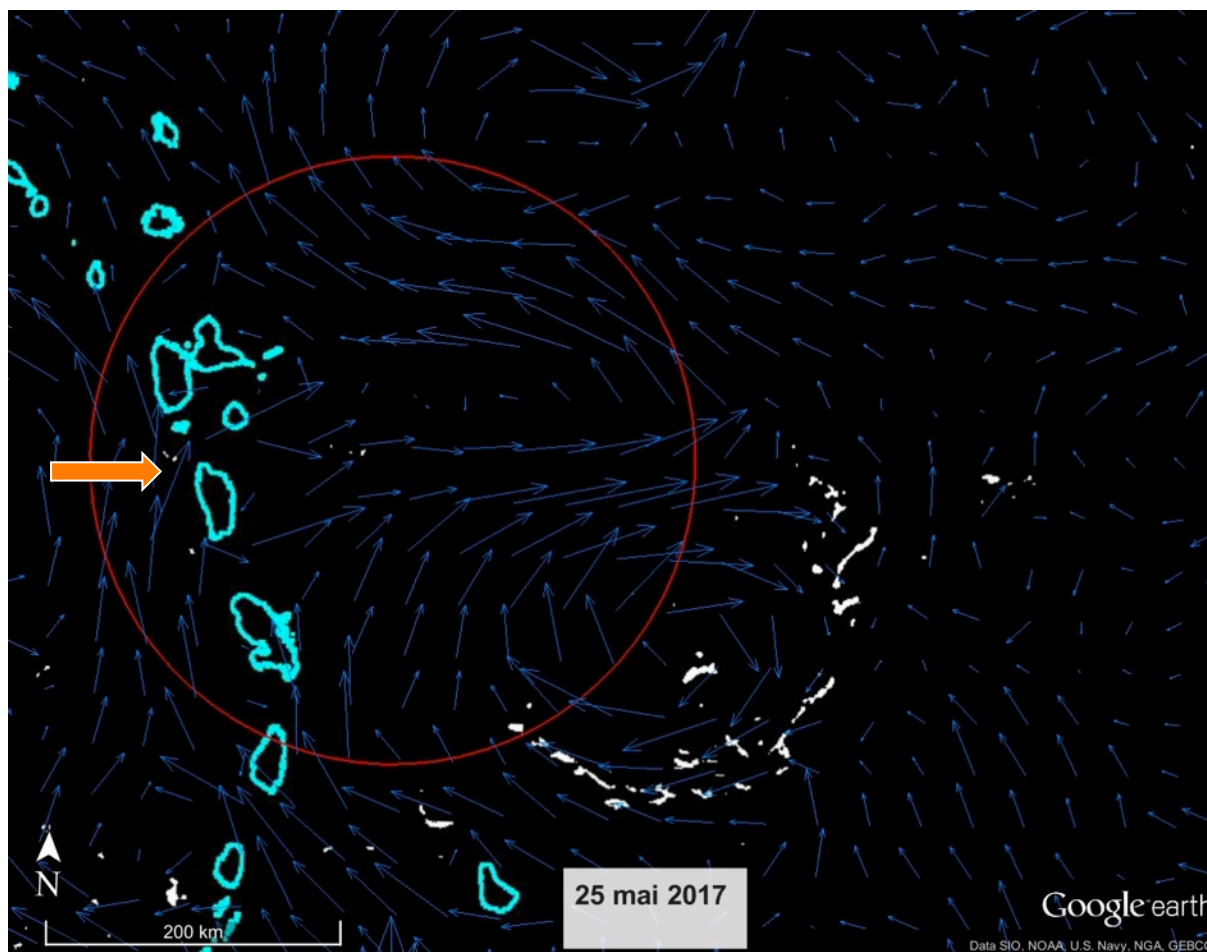


Figure 4. Localisation des sargasses au sud est de la Guadeloupe et courants de surface Hycom au 25 mai 2017.

Point signalé par le flèche :

15°42'14.01"N

61°41'14.26"O

Courants moyens – 1,73 km/h

Distance minimale Les Saintes = 16 km

Risque = ½ journée

Distance minimale St Martin = 28 km

Risque = <1 jour



14 rue Chéry Rosette – Fond Lahaye – 97233 Schoelcher - Martinique

Siret : 798 299 657 00014 APE 7112B – Tel : 06 96 89 05 25

<http://www.novablue-environment.org> – Email : direction@novablue-environment.org