

---

SURVEILLANCE DES ALGUES SARGASSES PAR TÉLÉDÉTECTION AU LARGE DES ANTILLES ET PRÉVISION DU RISQUE D'ÉCHOUAGE SUR L'ARCHIPEL DE GUADELOUPE EN 2017

---

**NOTE SARGASSES**

5 juin 2017

**Détection de sargasses à l'est de la Guadeloupe**

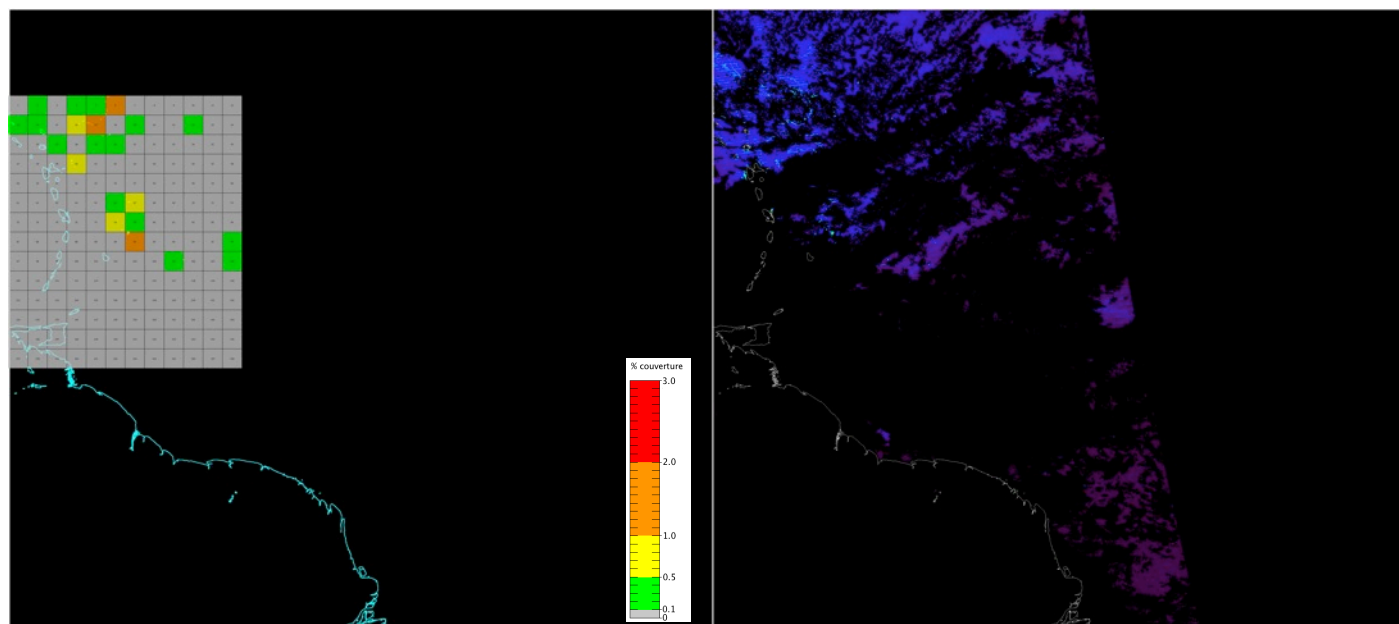


Figure 1. Image MODIS AFAI du 5 juin 2017. Détection de sargasses à l'est de la Guadeloupe.



14 rue Chéry Rosette – Fond Lahaye – 97233 Schoelcher - Martinique

Siret : 798 299 657 00014 APE 7112B – Tel : 06 96 89 05 25

<http://www.novablue-environment.org> – Email : [direction@novablue-environment.org](mailto:direction@novablue-environment.org)



Figure 2. Isolement du signal sargasses. Image du 5 juin 2017. (Sargasses en blanc sur l'image).

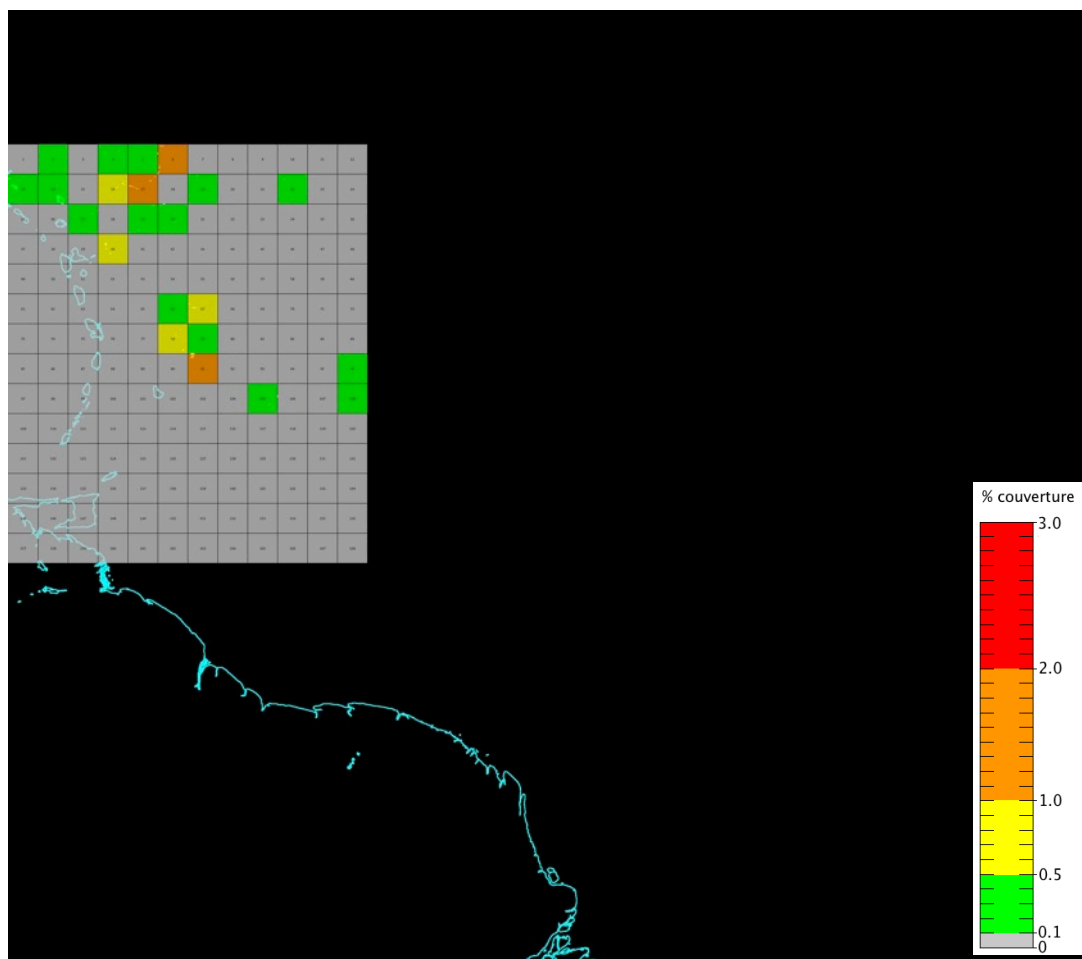


Figure 3. Cotation du risque "sargasses" en fonction du taux de couverture en % par carré de 75km x 75km. Image du 5 juin 2017.

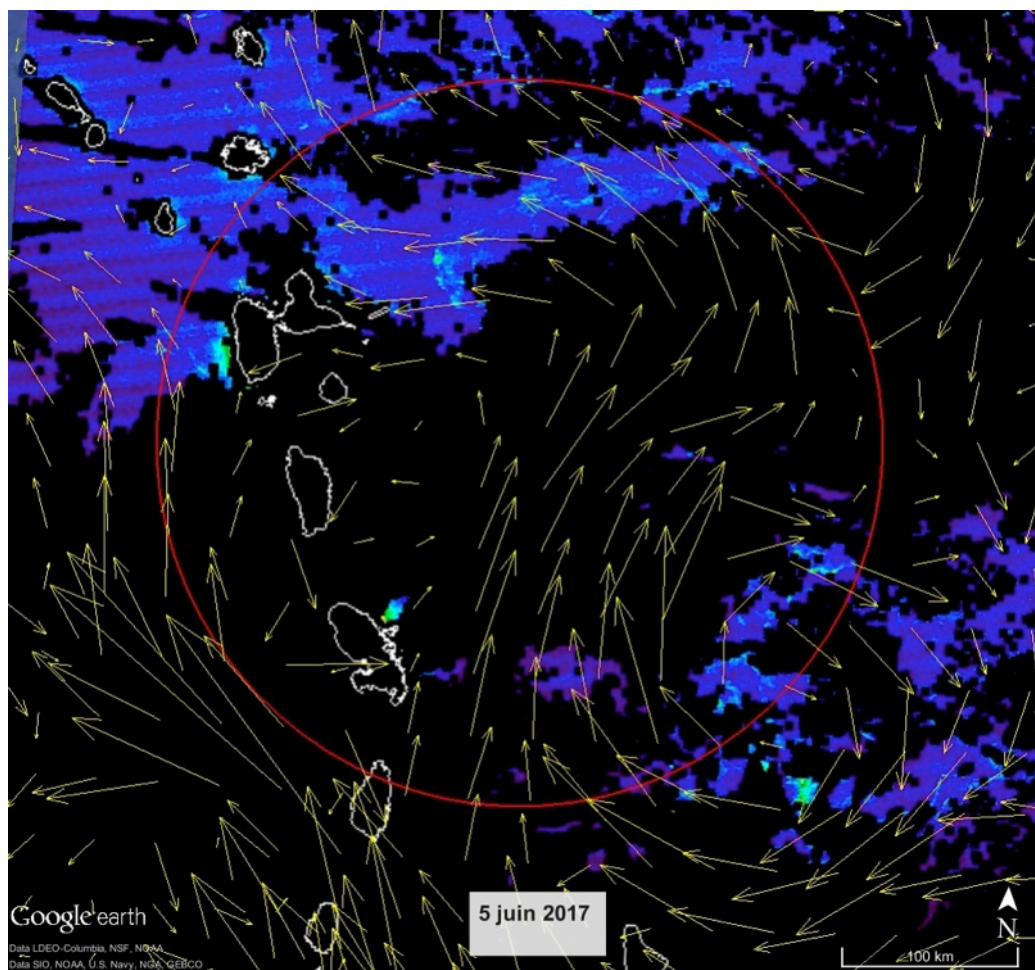


Figure 4. Localisation des sargasses à l'est de la Guadeloupe et courants de surface Hycom au 5 juin 2017.

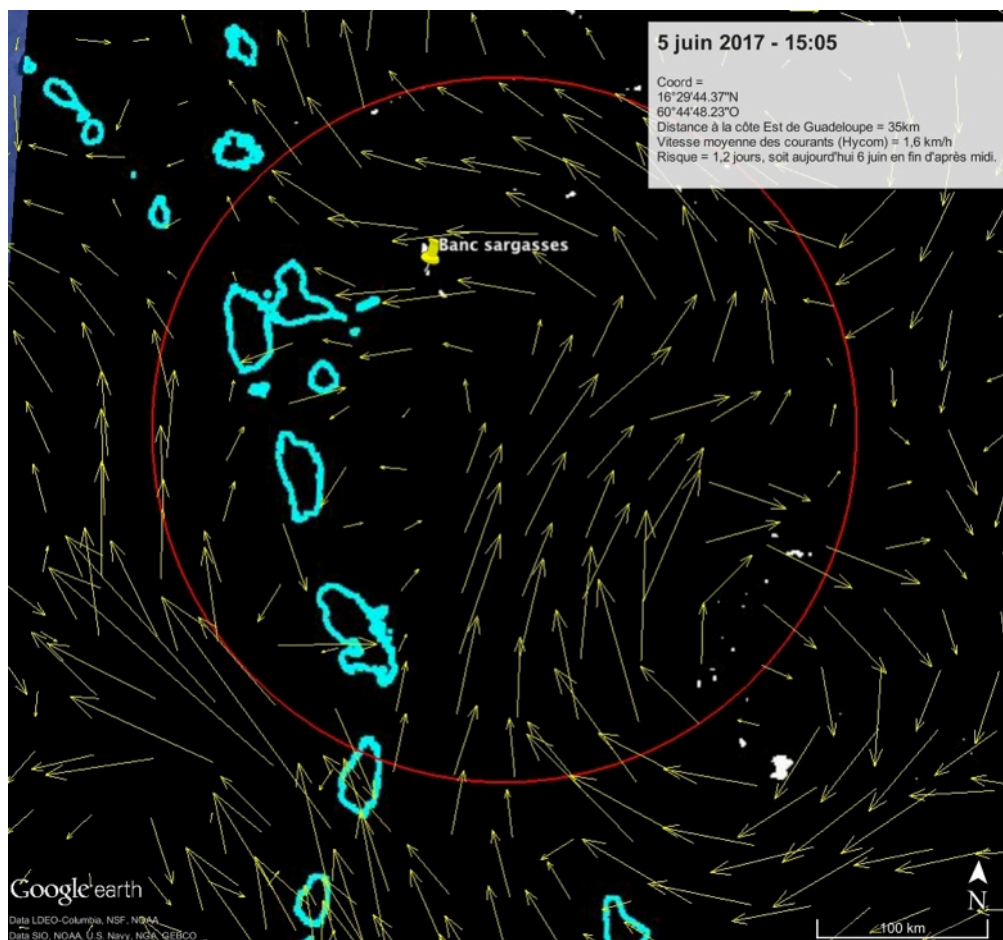


Figure 5. Localisation des sargasses à l'est de la Guadeloupe et courants de surface Hycom au 5 juin 2017.

Coord =

**16°29'44.37"N**

**60°44'48.23"O**

Distance à la côte Est de Guadeloupe = 35km

Vitesse moyenne des courants (Hycom) = 1,6  
km/h

**Risque = 1,2 jours, soit aujourd'hui 6 juin en  
fin d'après midi.**



14 rue Chéry Rosette – Fond Lahaye – 97233 Schoelcher - Martinique

Siret : 798 299 657 00014 APE 7112B – Tel : 06 96 89 05 25

<http://www.novablue-environment.org> – Email : [direction@novablue-environment.org](mailto:direction@novablue-environment.org)