

Impact sanitaire

Les messages
d'information et les
recommandations
selon les niveaux de
gaz



Recommandations

Il est recommandé aux **personnes vulnérables** (1) de **se tenir éloignées des zones de présence des algues en décomposition**

Se tenir éloigné des zones affectées.
En cas de symptômes (yeux ou gorge qui piquent, larmoiements, maux de tête, difficulté respiratoire, démangeaisons, vomissements, vertiges), **s'adresser à son médecin ou pharmacien.**

Eviter l'accès aux zones à risque et de se placer sous le vent des émissions de gaz.

Des valeurs supérieures à 25 PPM d'hydrogène sulfuré sont mesurées lors des opérations de ramassage

Points de repères

H₂S : Hydrogène sulfuré

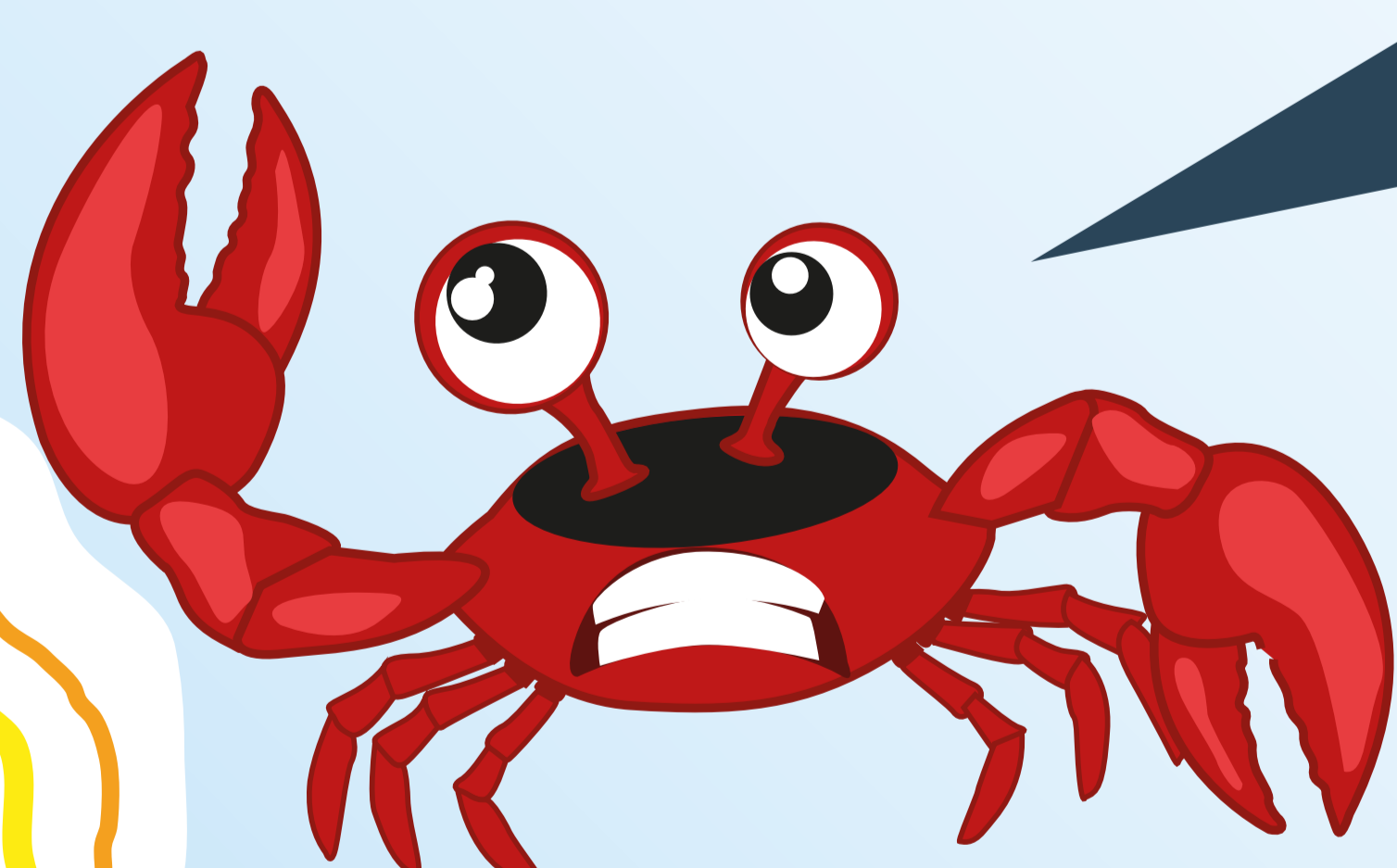
NH₃ : Ammoniac

PPM : Parties Par Millions.
Nombre de molécules toxiques, contenues dans un million de molécules d'air

H₂S
0,07 À 1 PPM
ET
NH₃
< 8,3 PPM

H₂S
1 À 5 PPM
ET
NH₃
< 8,3 PPM

H₂S
5 PPM
OU
NH₃
8,3 PPM



(1) Sont définies comme vulnérables les personnes suivantes :

- nourrissons
- jeunes enfants
- femmes enceintes
- personnes âgées
- asthmatiques
- atteintes de maladies cardiovasculaires
- atteintes d'insuffisance respiratoire ou de fortes allergies

En
savoir +



Concernant le NH₃, une étude a été effectuée sur une période de 6 mois chez des enfants fréquentant une école proche d'une usine fabriquant des fertilisants. Le maximum d'exposition à l'ammoniac mesuré était de 1,0 ppm (GomziSaric, 1997).