



LIVRET PÉDAGOGIQUE

Sensibilisation au risque inondation

SUR LES TRACES DE MANMAN DLO

Bonjour !

*Suis-moi et nous découvrirons ensemble
les mystères des Grands-Fonds !
Mais au fait, comment t'appelles-tu ?*

PRÉNOM :

NOM :



SOMMAIRE

- p. 3 L'eau : une histoire sans fin
- p. 4-5 Dans les entrailles des Grands-Fonds
- p. 6-7 Quand le ciel s'en mêle
- p. 8-9 Les Hommes face aux éléments
- p. 10-11 Les assauts de l'eau et le bouclier végétal
- p. 12 Mais qui est donc Papi-Dlo ?

Je suis **Mathis** !

Manman Dlo m'a révélé ses secrets sur l'eau et ses dangers. Malheureusement, elle a perdu de précieux compagnons lors de ses explications.

Voici les 5 compagnons perdus :



Aide-moi à les retrouver au fil des pages pour gagner sa confiance !

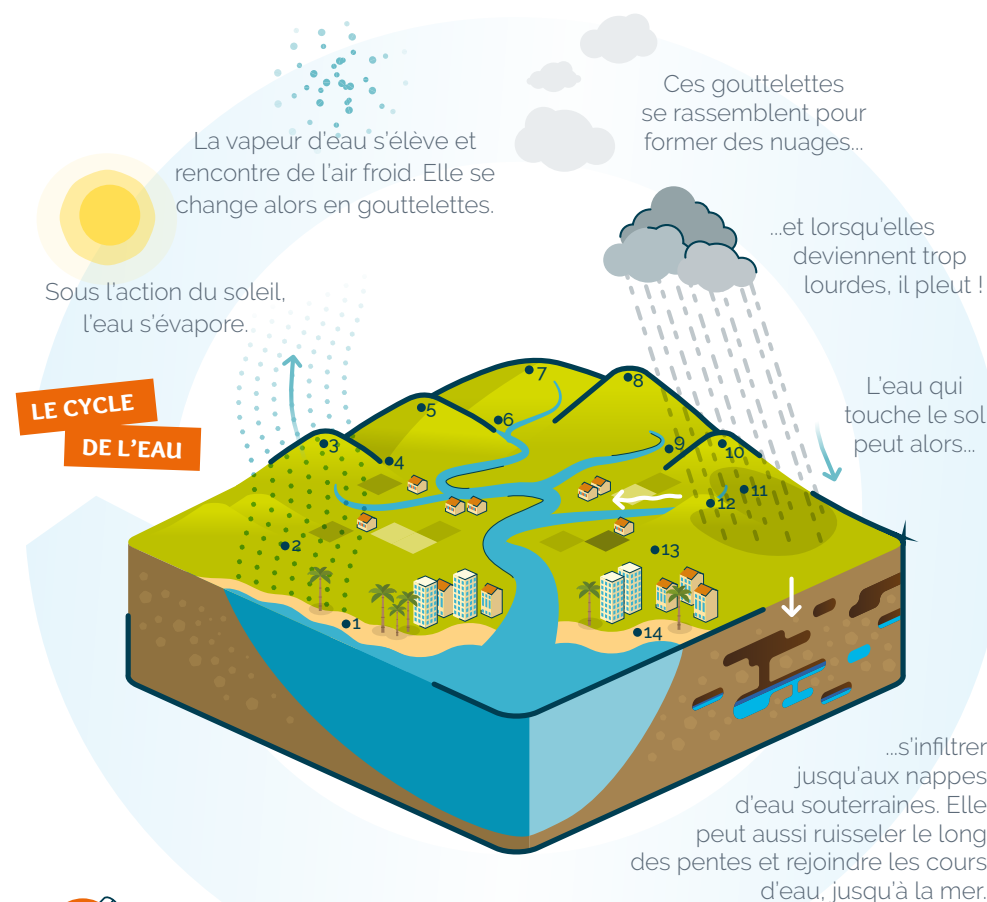
Manman-Dlo

signifie "mère des eaux".



C'est la déesse créole des mers et des rivières. Dans la mythologie, Manman-Dlo apporte richesse et protection aux hommes qui respectent l'eau mais elle peut aussi lors de ses colères faire se déchaîner les éléments...

L'EAU : UNE HISTOIRE SANS FIN



1. Sur le schéma ci-dessus, relie les points en suivant les chiffres dans le bon ordre.
2. Quel est le nom de la ligne imaginaire que tu viens de dessiner ?

INDICE
Cette ligne délimite les contours du bassin versant.

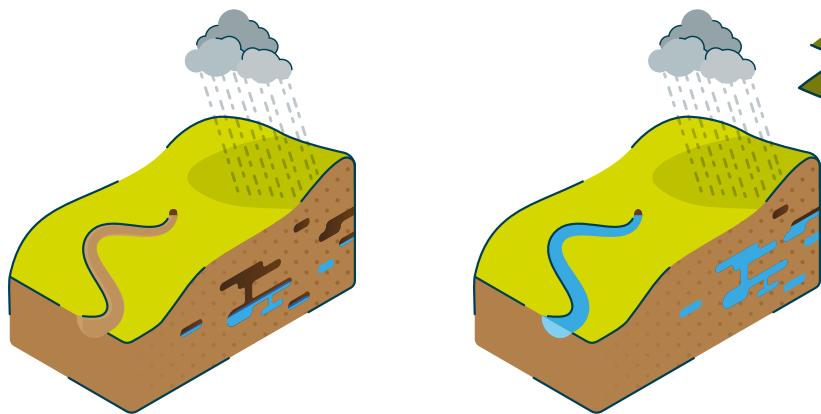
La ligne de :



DANS LES ENTRAILLES DES GRANDS-FONDS

Le sol des Grands-Fonds est principalement constitué de calcaire. Cette roche, peu résistante à l'acidité de l'eau de pluie, a été creusée au fil du temps, dessinant ce paysage vallonné.

En s'infiltrant dans les fissures du sol, l'eau a progressivement créé un réseau de galeries souterraines appelé "karst".



Ces réservoirs peuvent stocker beaucoup d'eau.

Lorsqu'ils sont pleins, l'eau jaillit des **résurgences** et ruisselle dans les vallées.

EXPÉRIENCE SCIENTIFIQUE

Pour comprendre comment se sont formés les **vallons** et les **karsts**, verse quelques gouttes de citron sur une craie, et observe ce qui se passe. Dans la nature, ce phénomène prend des dizaines de milliers d'années.



Sais-tu comment la végétation participe à la formation des nuages ?

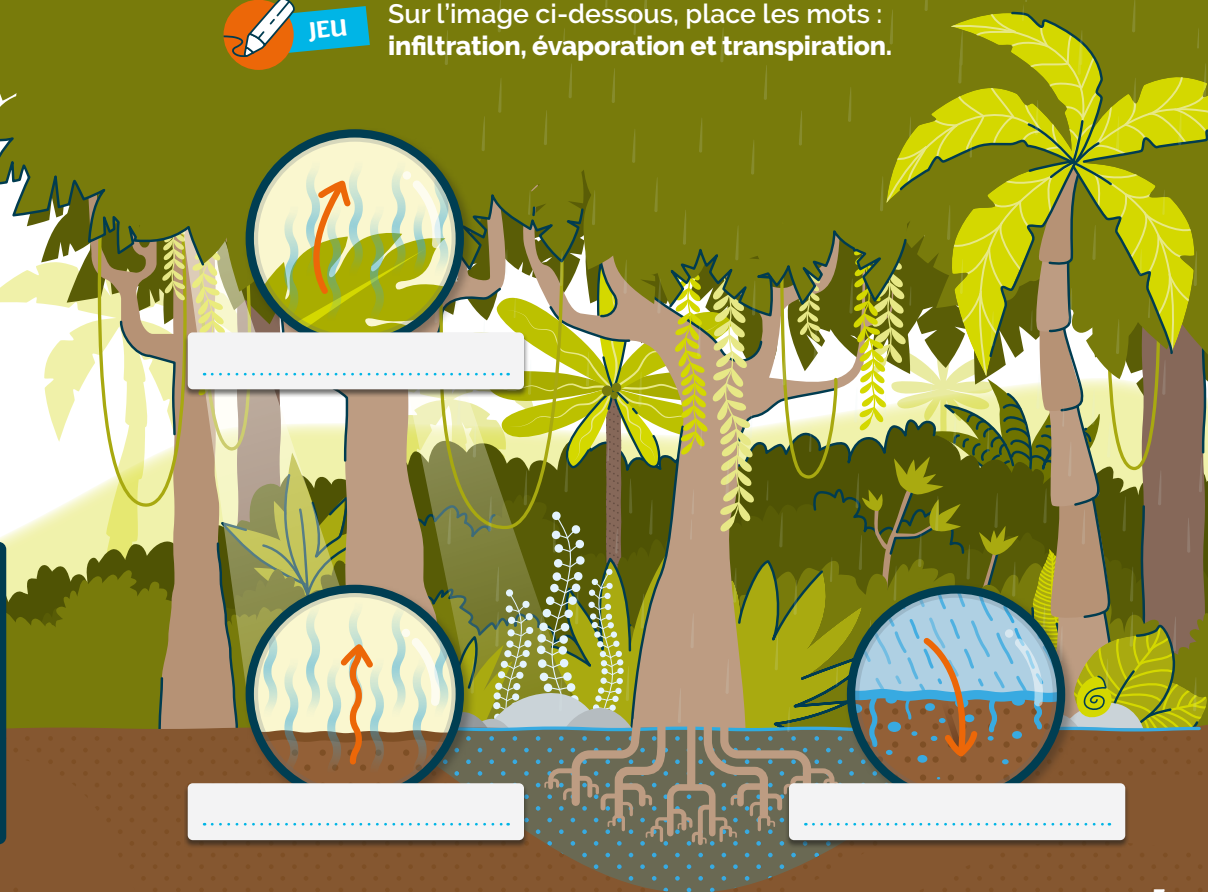


L'eau infiltrée dans le sol est en partie absorbée par les racines des végétaux. Chargée en minéraux puisés dans la terre, elle nourrit les plantes en remontant jusqu'aux feuilles.

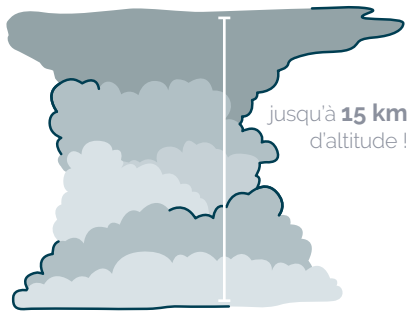
Elle est ensuite évacuée par transpiration sous l'action du soleil. En parallèle, l'eau contenue dans le sol s'évapore. Ce double phénomène s'appelle l'**évapotranspiration** !



Sur l'image ci-dessous, place les mots : **infiltration, évaporation et transpiration.**



QUAND LE CIEL S'EN MÊLE



Connais-tu le nom de ce nuage ?

Indice :



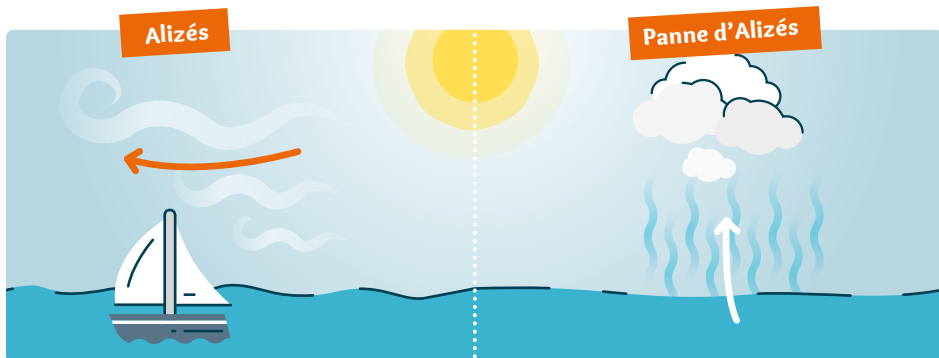
Le

Ces nuages peuvent être amenés par des lignes d'orages appelées **ondes tropicales**. Elles partent d'Afrique et traversent l'océan Atlantique. Elles apportent des pluies, mais peuvent aussi former des tempêtes ou même des cyclones !

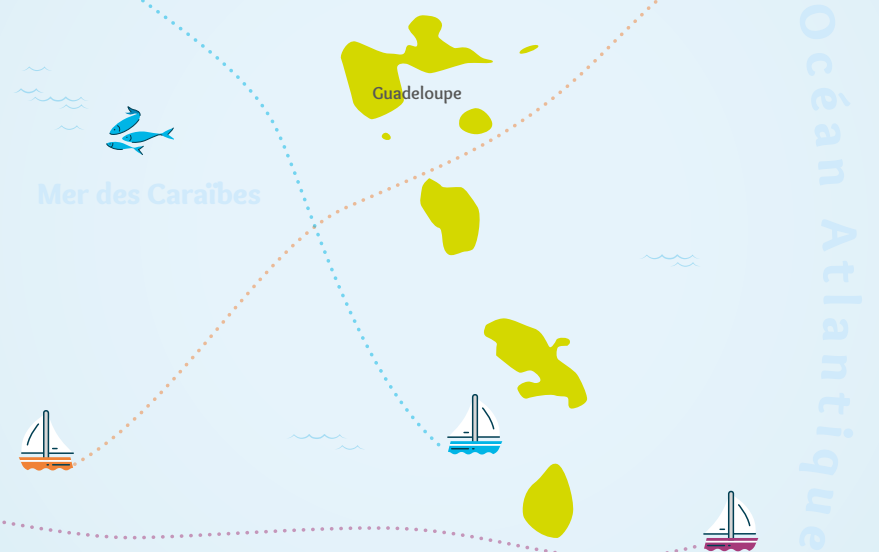
Les ondes tropicales se produisent de **mai à novembre**.

Les nuages peuvent aussi se former sur place, en Guadeloupe, lors de **pannes d'Alizés**. Les vents empêchent la formation des nuages, mais lorsqu'ils cessent de souffler, la vapeur d'eau s'élève et rencontre l'air froid : un nuage apparaît.

Les pannes d'Alizés peuvent se produire **tout au long de l'année**.



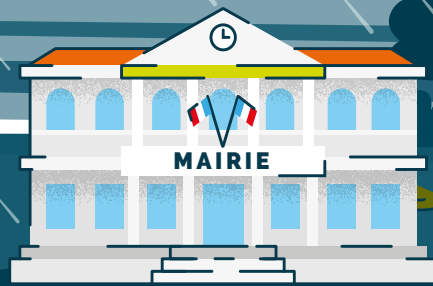
Les Alizés sont les vents typiques des zones tropicales. Ils soufflent sur les petites Antilles du Nord-Est vers le Sud-Ouest.



Lequel de ces trois voiliers a suivi la direction des Alizés ? Entoure la bonne réponse !



VIGILANCE ROUGE SUR LA VILLE



Le maire vient d'être informé par le préfet que sa commune était placée en vigilance rouge « fortes pluies et orages ».

Aidons-le à organiser ses équipes pour faire face à la situation !

JEU

1. Relie chacune des équipes au matériel dont elle a besoin pour remplir son rôle dans la gestion de l'inondation.
2. Maintenant que tu as rassemblé chaque équipe et son matériel, tu vas pouvoir décrypter la phrase mystère ! Pour cela, utilise les lettres présentes à côté de chaque équipement et la couleur de l'équipe associée.

~ PHRASE MYSTÈRE ~

— — — — —	— — — — —	— — — — —
— — — — —	— — — — —	!



L'équipe chargée de l'hébergement



L'équipe chargée de la communication



L'équipe technique



Les pompiers



BRA



T



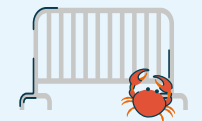
CONT



LA



VO



RÔLES



CRISE



U

ASSAULTS DE L'EAU ET BOUCLIER VÉGÉTAL



Grâce à leur témoignage, identifie le type d'inondation qui a touché chacun de ces habitants.

Relie chaque témoignage à l'image correspondante.



<< Je me souviens d'une tempête où les vagues étaient si fortes qu'elles sont venues s'engouffrer dans les rues du Moule.>>

Félix du Moule

<< Notre maison est située à côté d'une petite ravine. Après deux jours de pluie elle a débordé et nous avons été inondés. >>

Emma de Saint-Anne

<< J'habite en ville. Ici les sols sont plats et bétonnés. Quand l'eau arrive, elle ne peut pas s'écouler, et elle s'accumule ici. >>

Marie-Ange de Pointe-à-Pitre

Les mangroves sont des écosystèmes à la **végétation très dense**, situés en zones côtières.

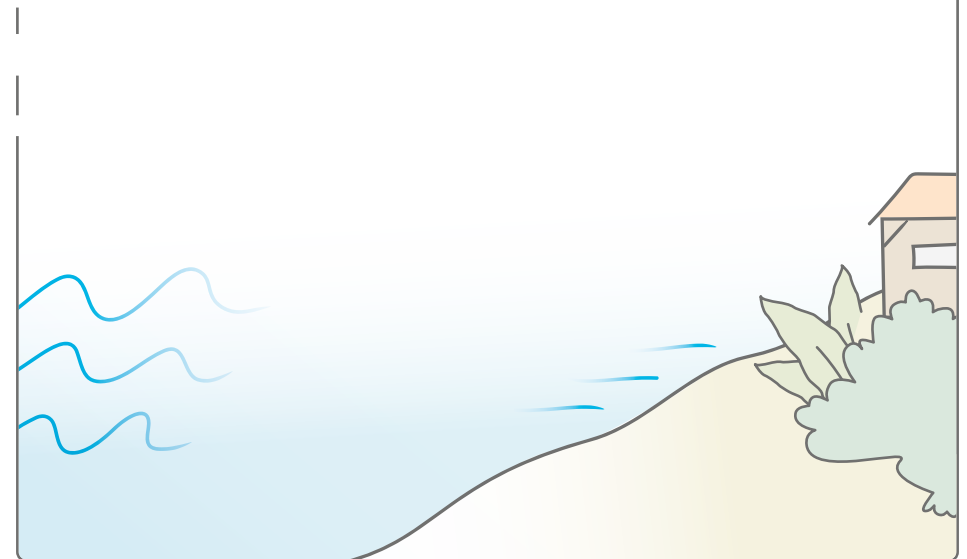
Elles sont principalement constituées de palétuviers aux racines aériennes.

Elles forment des zones humides qui abritent de nombreux petits animaux.

Elles protègent le littoral face aux assauts de la mer en amortissant les vagues lors de fortes houles.



Laisse libre cours à tes talents d'artiste et dessine la mangrove qui protège les côtes contre la houle maritime.





Mais qui est donc PAPI-Dlo ?

Un **P**rogramme d'**A**ction et de **P**révention des **I**nondations, appelé **PAPI**, est en cours sur le territoire des bassins versants des Grands-Fonds. Il couvre les communes des Abymes, Pointe-à-Pitre, Morne-à-l'Eau, Le Gosier, Le Moule et Sainte-Anne.

L'objectif du PAPI des Grands-Fonds est de prévenir le risque inondation pour protéger les habitants, leurs biens et les activités économiques du territoire.



*Si tu veux en savoir plus
sur ce programme
retrouve-nous sur le site :*

www.papidesgrandsfonds.fr

