

DIRECTION GÉNÉRALE DES
FINANCES PUBLIQUES

EXTRAIT DU PLAN CADASTRAL
INFORMATISÉ

CENTRE DES IMPÔTS
DE BASSE-TERRÉ NORD
ACCUEIL
Blachon - 97129 LAMENTIN

Département :
GUADELOUPE

Commune :
DESHAIES

Section : AR
Feuille : 000 AR 01

Échelle d'origine : 1/5000
Échelle d'édition : 1/2000

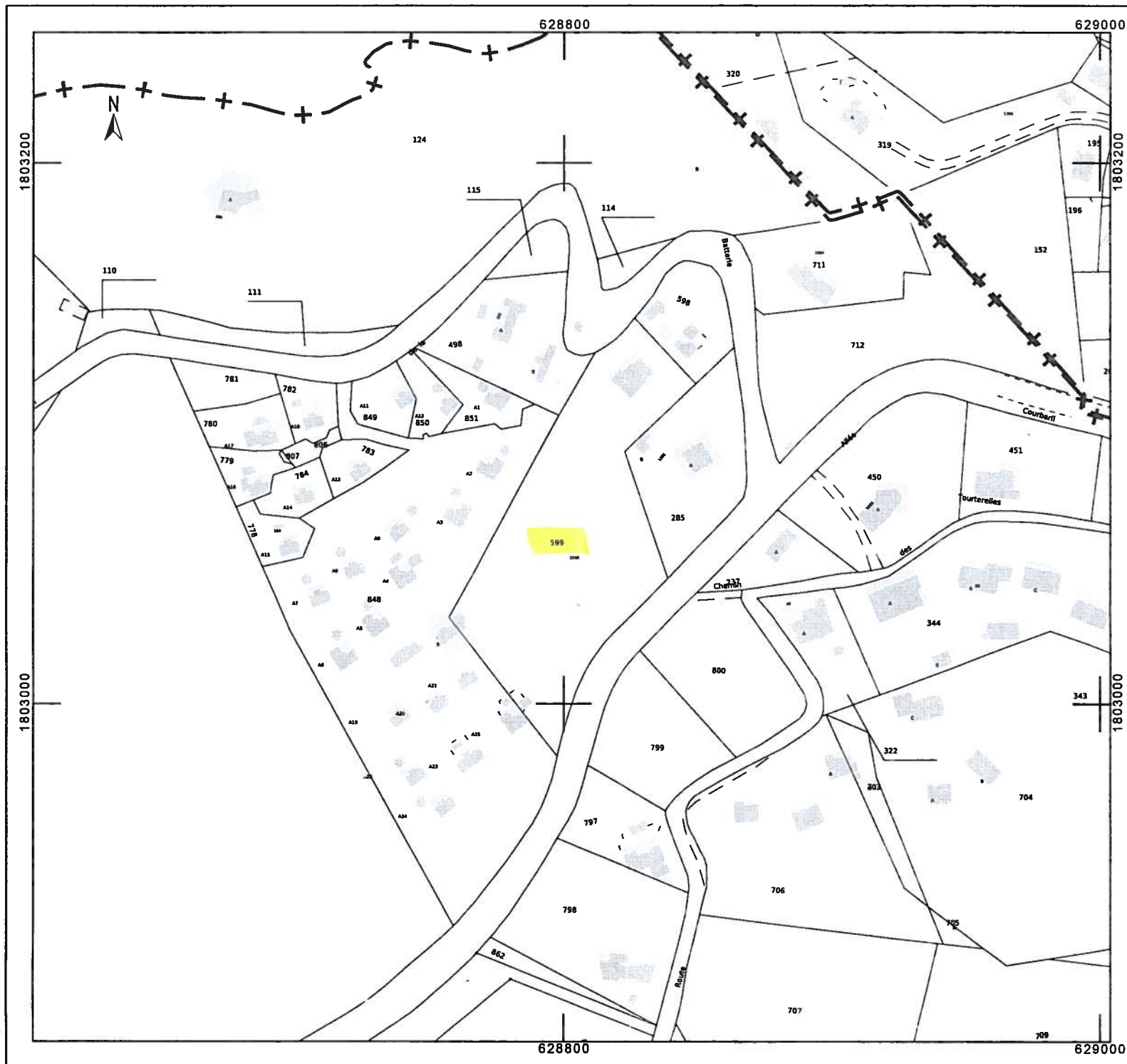
Date d'édition : 01/07/2013
(fuseau horaire de Paris)

Coordonnées en projection : GUAD48UTM20

Le plan visualisé sur cet extrait est géré par le centre
des impôts foncier suivant :
Centre Des Impôts Foncier de BASSE-TERRE
Desmarais BP561 97100
97100 BASSE-TERRE
tél. 0590994700 -fax 0590815087
centre.des.impots.foncier.basse-
terre@dgi.finances.gouv.fr

Cet extrait de plan vous est délivré par :
SERVICE IMPOTS PARTICULIERS BASSE-TERRE
NORD - LAMENTIN
CENTRE DES FINANCES PUBLIQUES BLACHON
97129 LE LAMENTIN
sip.basse.terre.nord.lamentin@dgif.finances.gouv.fr

©2012 Ministère de l'Économie et des Finances



Projet défrichement, Deshaies, chemin de la Batterie
dossier 2013-053 (Claudine MATHIEU)

