



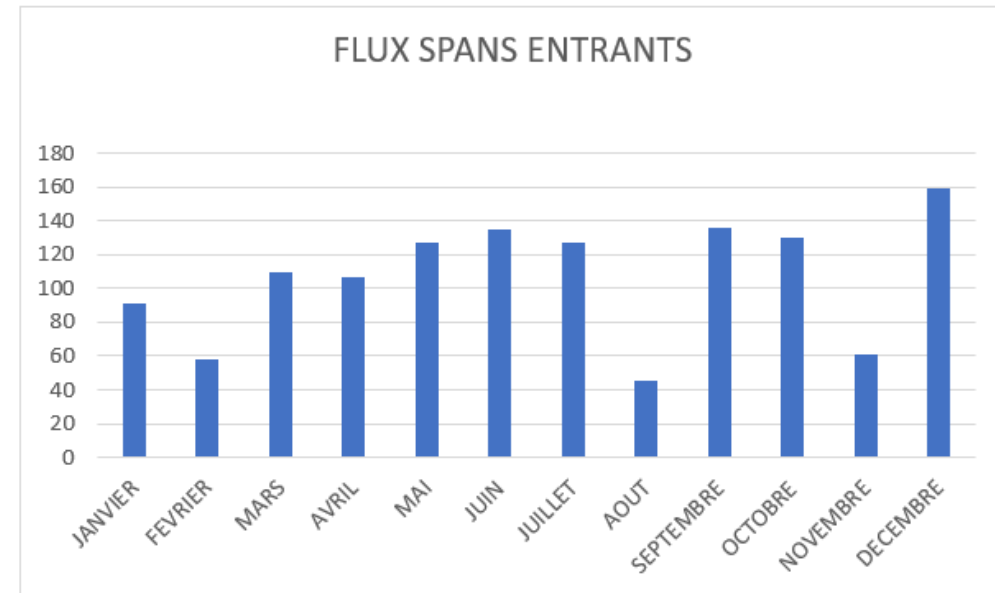
# SAS SEG

Présentation du  
RAPPORT ANNUEL 2021

## Réception sous-produits

Le tableau des flux de sous-produits animaux réceptionnés sur la plateforme est présenté ci-après, soit un volume annuel de **1286.14 tonnes**

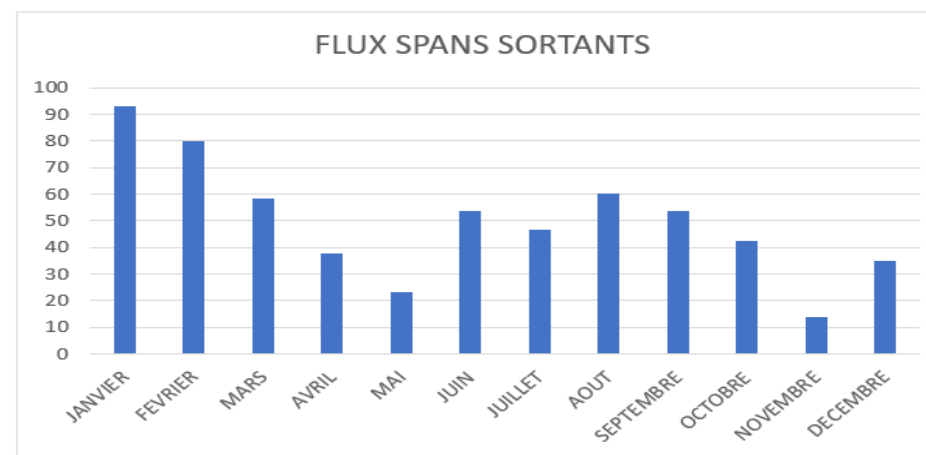
FLUX ENTREE DE SOUS - PRODUITS SEG 2021	TOTAL
JANVIER	91,2
FEVRIER	58,37
MARS	109,31
AVRIL	107,14
MAI	127,49
JUIN	134,73
JUILLET	126,75
AOUT	45,22
SEPTEMBRE	135,87
OCTOBRE	129,69
NOVEMBRE	60,9
DECEMBRE	159,47
<b>TOTAL</b>	<b>1286,14</b>



## Tonnages valorisés sur la plateforme pour enfouissement sur le site ENERGIPOLE pour l'année 2021

Le tableau des flux de sous-produits animaux valorisés et sortants est présenté ci-après, soit un volume annuel de **598.32 tonnes**.

FLUX SORTANT DE SOUS - PRODUITS ANIMAUX SEG 2021	TOTAL
JANVIER	92,88
FEVRIER	80,11
MARS	58,42
AVRIL	37,74
MAI	23,33
JUIN	53,56
JUILLET	46,86
AOUT	60,44
SEPTEMBRE	53,8
OCTOBRE	42,56
NOVEMBRE	13,74
DECEMBRE	34,88
<b>TOTAL</b>	<b>598,32</b>



# Réhabilitation de la station d'épuration en MARS 2021



La réhabilitation de la station d'épuration avec le concours de l'Office de l'Eau a permis le démarrage de l'activité le 8 mars 2021 après une visite d'inspection et accord de la DEAL.

# TRAVAUX 2021

- Travaux sur la station d'épuration pour la rendre plus performante
- Délivrance de l'agrément définitif par la DAAF le 08 /11/21
- Travaux sur ouvrage de traitement de rejets atmosphériques pour le rendre accessible pour le prestataire APAVE
- Travaux sur unité de désodorisation pour la rendre plus performante avec intervention du prestataire TC INNOV et formation des opérateurs.
- Réparation et remplacement des push pull défectueux
- Débouchage et hydrocurage de réseau eaux pluviales
- Acquisition de bacs étanches
- Installation d'un nez électronique
- Mise en place d'un plan nettoyage
- Mise en place de formations pour le personnel :
- les techniques de nettoyage et le respect des bonnes pratiques d'hygiène –  
Renouvellement FCO conduite – Prévention risques incendie

**Selon L'Arrêté Préfectoral du  
25 novembre 2014  
La SAS SEG a effectué les suivis obligatoires  
suivants :**



**RAPPORT APAVE SUR LES  
REJETS ATMOPHÉRIQUES  
(CHAUDIÈRE ET BIOFILTRE)  
EMIS LE 12/07/2021.  
ART.3.2.2 ET 3.2.3**



**AUTOSURVEILLANCE DES  
REJETS  
ART.4.3.3 ET 4.3.4**



**RAPPORT EGIS SUR LES  
EMISSIONS ODORANTES  
EMIS LE 28/04/2022.  
ART.3.2.4**