

DEAL Guadeloupe



Direction l'Environnement, de l'Aménagement et du Logement de Guadeloupe

Créée en 2011

Organisée en équipe de direction :

1 directeur et 2 adjoints

3 missions, 8 services

dont le SG.



242 agents répartis sur 2 sites :

Siège à Basse-Terre à St-Phy & Grande-Terre à Dothémare.



DIRECTION
DE L'ENVIRONNEMENT
DE L'AMÉNAGEMENT
ET DU LOGEMENT
GUADELOUPE



Représente à l'échelle du territoire MTES & MCT

Des Savoir-faire transversaux :

**Transition écologique, Croissance verte;
Cohésion du territoire archipel**



Liberté • Égalité • Fraternité
RÉPUBLIQUE FRANÇAISE

DIRECTION
DE L'ENVIRONNEMENT
DE L'AMÉNAGEMENT
ET DU LOGEMENT

GUADELOUPE

<http://www.guadeloupe.developpement-durable.gouv.fr>

Mission Développement Durable et Evaluation Environnementale (MDDEE)

- Accompagne la Transition Écologique pour la Croissance verte
- En appui à l'autorité environnementale, instruction procédures d'évaluation des projets territoriaux ; diffusion des données.



Liberté • Égalité • Fraternité
RÉPUBLIQUE FRANÇAISE

DIRECTION
DE L'ENVIRONNEMENT
DE L'AMÉNAGEMENT
ET DU LOGEMENT

GUADELOUPE

Financements, Transports, Éducation et Sécurité Routières (FTES)

- Coordination administrative et ingénierie financière
- Déplacements, gestion, contrôle et organisation des transports terrestres, observatoire régional des transports. Éducation routière.



Liberté • Égalité • Fraternité
RÉPUBLIQUE FRANÇAISE

DIRECTION
DE L'ENVIRONNEMENT
DE L'AMÉNAGEMENT
ET DU LOGEMENT

GUADELOUPE

Ressources Naturelles (RN)

- Biodiversité marine et terrestre : prise en compte des espèces invasives, suivi d'espèces menacées ; gestion d'espaces protégés ; préservation des milieux naturels ; continuité écologique ; instruction des certificats CITES*.
- Politique et Police de l'Eau & Nature, environnement ; SDAGE* ; DCE*.



Liberté • Égalité • Fraternité
RÉPUBLIQUE FRANÇAISE

DIRECTION
DE L'ENVIRONNEMENT
DE L'AMÉNAGEMENT
ET DU LOGEMENT

GUADELOUPE

Risques Énergie déchets

- Promotion des énergies renouvelables, qualité de l'air
- Prévention des Risques Technologiques (ICPE*) & Inspection des installations classées et pouvoirs de police spéciaux
- Prévention des Risques Naturels ; gestion de crise, plan séisme Antilles
- Sécurité & sûreté de l'approvisionnement énergétique ; contrôle technique des véhicules.



Liberté • Égalité • Fraternité
RÉPUBLIQUE FRANÇAISE

DIRECTION
DE L'ENVIRONNEMENT
DE L'AMÉNAGEMENT
ET DU LOGEMENT

GUADELOUPE

Prospective Aménagement et Connaissance du Territoire (PACT)

- Accompagnement des communes dans la Gestion de leurs projets d'aménagement territoriaux ; valorisation des données statistiques & information géographique
- Prise en compte du Paysage et des sites de l'archipel - Apport d'expertise juridique pour les projets d'Urbanisme.



Liberté • Égalité • Fraternité
RÉPUBLIQUE FRANÇAISE

DIRECTION
DE L'ENVIRONNEMENT
DE L'AMÉNAGEMENT
ET DU LOGEMENT

GUADELOUPE

Habitat et Bâtiment Durable (HBD)

- Lutte contre l'habitat indigne; revitalisation & rénovation urbaine ; Résorption Habitat Insalubre.
- Bâtiment Durable : politique immobilière de l'État, constructions publiques ; qualité construction ; accessibilité, sécurité des établissements recevant du public.



Liberté • Égalité • Fraternité
RÉPUBLIQUE FRANÇAISE

DIRECTION
DE L'ENVIRONNEMENT
DE L'AMÉNAGEMENT
ET DU LOGEMENT

GUADELOUPE

Mission Rénovation Urbaine (MRU)

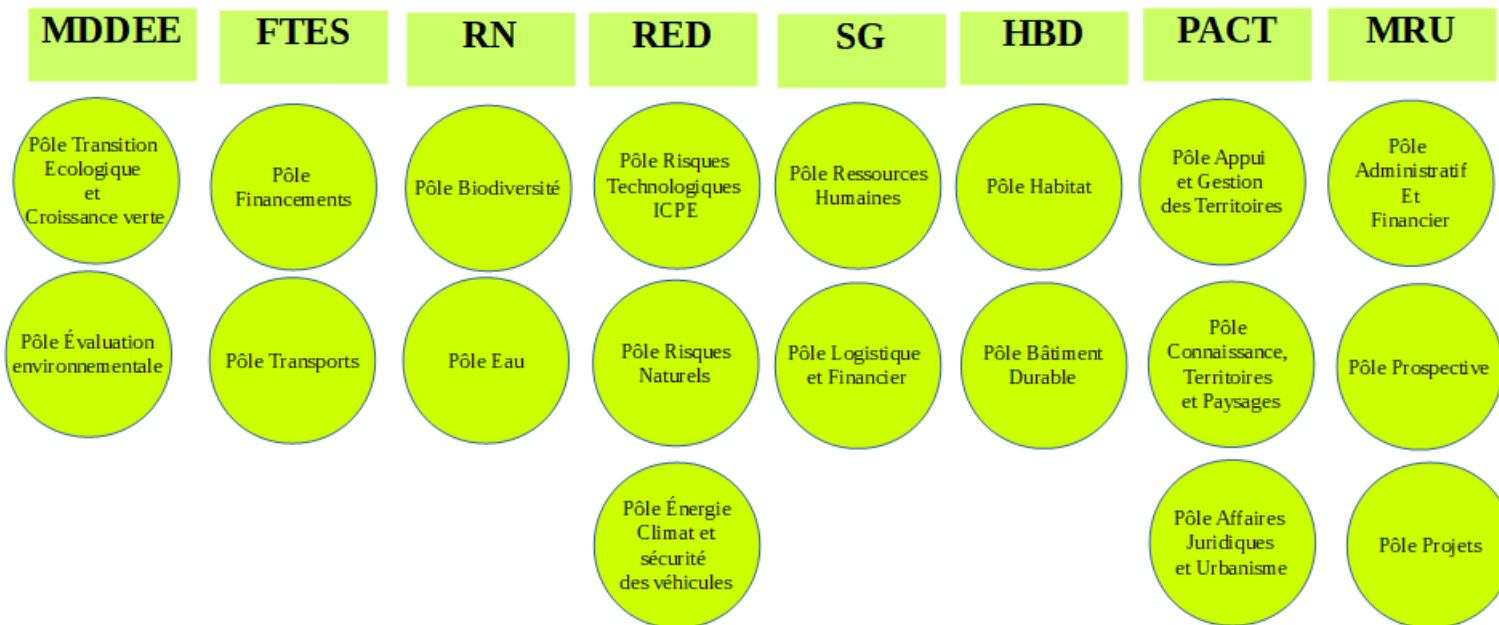
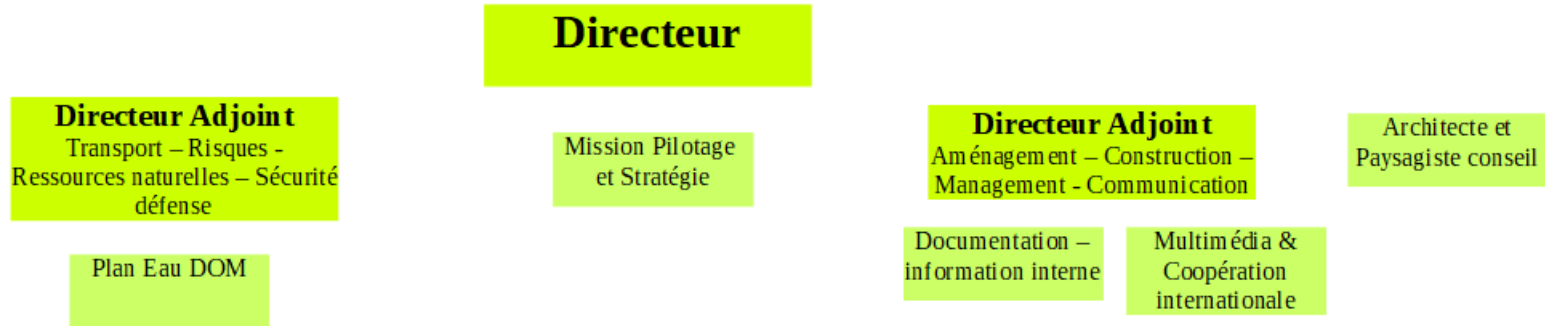
- Animation et coordination administrative et financière des projets de rénovation urbaine dans l'agglomération de Pointe-à-Pitre / Les Abymes.
- Prospective, émergence de projets relevant du nouveau programme de renouvellement urbain (NPNRU) en lien avec les collectivités.



Liberté • Égalité • Fraternité
RÉPUBLIQUE FRANÇAISE

DIRECTION
DE L'ENVIRONNEMENT
DE L'AMÉNAGEMENT
ET DU LOGEMENT

GUADELOUPE



L'organigramme détaillé de la DEAL est téléchargeable à cette adresse : <https://bit.ly/2xLHSEm>



Liberté • Égalité • Fraternité
RÉPUBLIQUE FRANÇAISE

DIRECTION
DE L'ENVIRONNEMENT
DE L'AMÉNAGEMENT
ET DU LOGEMENT

GUADELOUPE

<http://www.guadeloupe.developpement-durable.gouv.fr>



La DEAL est forte d'un ensemble de compétences et d'expertises ; son approche territoriale se nourrit d'un collectif pluridisciplinaire ; sa prise en compte du « temps long » est porteuse de l'intérêt général ; d'où l'importance de ce service public toujours plus réactif, efficace et connecté.



Liberté • Égalité • Fraternité
RÉPUBLIQUE FRANÇAISE

DIRECTION
DE L'ENVIRONNEMENT
DE L'AMÉNAGEMENT
ET DU LOGEMENT

GUADELOUPE