

FRANCE
VILLE DURABLE



 Cerema

PROGRAMME

Séminaire

Ville Durable • **Une voirie pour tous**





— Contenu du séminaire



- Webinaire d'introduction :

VENDREDI 16 AVRIL

Comprendre la « centralité » d'un territoire et sa dynamique

- Trois journées d'ateliers avec trois tables rondes l'après-midi :

LUNDI 19 AVRIL

Valorisation du patrimoine architectural, paysager et urbain

MARDI 20 AVRIL

La végétalisation comme stratégie d'aménagement en centre-bourg

JEUDI 22 AVRIL

Sécurisation des déplacements et accessibilité en centre-bourg

- Webinaire pour conclure le séminaire :

VENDREDI 23 AVRIL

Leviers opérationnels et financiers à destination des collectivités
pour les modes actifs

Les webinaires auront lieu en direct et seront mis en ligne par la suite.

Vendredi 16 avril

Webinaire d'introduction : Comprendre la «centralité» d'un territoire et sa dynamique

9h00-9h15

INTRODUCTION

Observatoire Régional des Transports

9h15-9h30

« CENTRE-BOURG » ET CENTRALITÉ DANS LES COMMUNES DE GUADELOUPE

Raymond BOUTIN (Historien)

9h30-9h50

COMMENT REDYNAMISER UN CENTRE-BOURG : REGARDS CROISÉS USAGERS/COMMERÇANTS

Restitution de l'enquête terrain usagers et commerçants sur la redynamisation du centre-bourg de Basse-Terre

Étudiants de l'IUT de St Claude

9h50-10h20

IMPACT DES MODES ACTIFS SUR LE DÉVELOPPEMENT ÉCONOMIQUE DES CENTRES-BOURGS

CEREMA / Banque des Territoires

10h20-10h45

PROPOSITIONS DE TRAITEMENT D'INTERSECTIONS EN FAVEUR DES MODES ACTIFS

Présentation des résultats de l'étude sur la sécurité des piétons/vélos en ville menée sur la Guadeloupe.

Justine ANGOT, Espelia

10h45-11h10

PRÉSENTATION DU SCHÉMA DIRECTEUR DES MODES ACTIFS

Pierre-Jean ARBAU, Routes de Guadeloupe
Stella SAINT-CLAIR, Routes de Guadeloupe

11h10-11h30

CONCLUSION

Observatoire Régional des Transports



Lundi 19 avril

Valorisation du patrimoine architectural, paysager et urbain

14h20-14h30

INTRODUCTION

Observatoire Régional des Transports

14h30-14h50

TRAVAIL DE VALORISATION DE L'ESPACE PUBLIC

Laurent XARRIÉ, Wi'anArt
Guy GABON, Wi'anArt

14h50-15h50

LA VALORISATION DU PATRIMOINE ARCHITECTURAL, DE L'HABITAT ET DU CADRE DE VIE : QUELLE PRISE EN COMPTE DES MOBILITÉS ?

Bruno BESSIS, Ministère de la Transition Ecologique
Cécile LEQUEN, Ville de Morne-à-l'Eau
Linda DOCAN
Ville de Fort-de-France
Lionel ORSI, architecte conseil de l'Etat

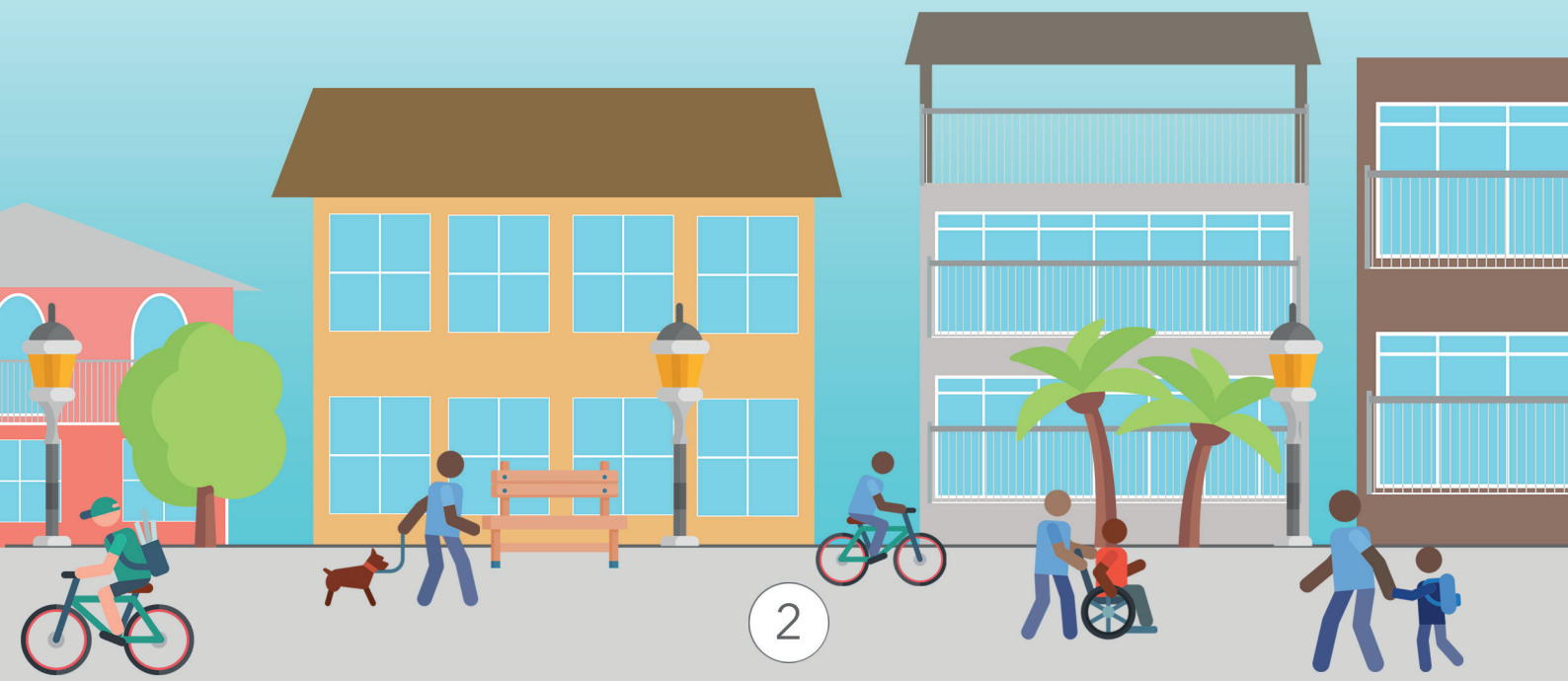
15h50-16h00

SYNTHÈSE DE LA JOURNÉE

16h00-16h15

CONCLUSION

Observatoire Régional des Transports



Mardi 20 avril

La végétalisation comme stratégie d'aménagement en centre-bourg

14h20-14h30

INTRODUCTION

Observatoire Régional des Transports

14h30-14h50

TRAVAIL DE VALORISATION DE L'ESPACE PUBLIC

Etudiants de Raoult NICOLO

14h50-15h50

LA VÉGÉTALISATION DES CENTRES-BOURGS COMME UNE OPPORTUNITÉ POUR DÉVELOPPER LES MODES ACTIFS

Sonia JOSEPH, CAUE

Emmanuel BRIANT, BE Caraïbes Paysages

Marguerite JOYAUX, Conseil Régional

Emmanuel GORJUX, ONF

Olivier VAN POUCKE, paysagiste conseil de l'Etat

15h50-16h00

SYNTHÈSE DE LA JOURNÉE

16h00-16h15

CONCLUSION

Observatoire Régional des Transports



Jeudi 22 avril

Sécurisation des déplacements et accessibilité en centre-bourg

14h20-14h40

INTRODUCTION

Observatoire Régional des Transports

14h40-15h50

SÉCURISATION DES DÉPLACEMENTS ET ACCESSIBILITÉ EN CENTRE-BOURG

CEREMA

Hervé DITCHI, DEAL

Ville du Moule

Clémence PHAROSE, DEAL

15h50-16h00

SYNTHÈSE DE LA JOURNÉE

16h00-16h15

CONCLUSION

Observatoire Régional des Transports



Vendredi 23 avril

Webinaire de conclusion : Leviers opérationnels et financiers à destination des collectivités pour les modes actifs

9h00-9h10

INTRODUCTION

Observatoire Régional des Transports

9h10-9h30

FRANCE MOBILITÉ ANTILLES GUYANE

Hervé DITCHI, DEAL

9h30-9h50

LA DSIL

Hervé DITCHI, DEAL

9h50-10h10

LES APPELS À PROJET DE L'ÉTAT (DGITM)

Hervé DITCHI, DEAL

10h10-10h30

L'AMI TENMOD, AAP VÉLO ET TERRITOIRE

Christelle CLAMAN, ADEME

10h30-10h50

LES CERTIFICATS D'ÉCONOMIE D'ÉNERGIE

Christelle CLAMAN, ADEME

10h50-11h10

LES OUTILS FINANCIERS EN FAVEUR DES MOBILITÉS ACTIVES

Jennifer MARTIN, La Banque des Territoires

11h10-11h15

CONCLUSION

Observatoire Régional des Transports

