

Webinaire DEAL GUADELOUPE « Évènement Ville Durable 2021 »

Mercredi 12 Octobre 2021



Comment entrer dans une logique



**d'Aménagement
Durable**

« **Approche urbaine durable et coût global** »
Axel GRAVA, animateur du R.U.D.G (CAUE Guadeloupe)



Webinaire « Comment entrer dans une logique d'aménagement durable »?

Mercredi 12 Octobre 2021

Approche urbaine durable et coût global



SOMMAIRE

- **Présentation:** Le Réseau d'Urbanisme Durable de Guadeloupe
- **Enjeu:** « Pourquoi aménager durable? »
- **Réponse:** « Qu'est ce que l'Approche Urbaine Durable? »
- **Focus:** « Comment l'AUD contribue-t-elle à jouer sur le coût? »
- **Perspectives :** Agenda - Echanges



Webinaire « Comment entrer dans une logique d'aménagement durable »?

Mercredi 12 Octobre 2021

Approche urbaine durable et coût global



PRESENTATION

**WBNR-DEAL971
VILDUR-21**

*« Approche
urbaine durable et
coût global »*



Présentation Le Réseau d'Urbanisme Durable (RUDG)

Le RUDG:

Service de proximité: CAUE, ADEME, CNFPT, CR, CD, DEAL

- Objet: Promotion des bonnes pratiques
- Cibles: Ingénierie territoriale « 3.0 »
- 5 missions phares
- Capitalisation du suivi des AEU/AUD

MUTUALISER

les savoirs et les savoir-faire relatifs à l'urbanisme durable en Guadeloupe.

INFORMER ET FORMER

les acteurs pour faire progresser leur niveau d'exigence et leurs pratiques professionnelles sur les questions liées à l'aménagement urbain durable.

FAVORISER LA MISE EN RELATION

entre acteurs de Guadeloupe et la coopération avec des experts de la Caraïbe, de l'Hexagone et d'ailleurs.

PROMOUVOIR

les démarches et initiatives exemplaires d'ici et d'ailleurs, pour favoriser la mise en œuvre de solutions concrètes.

EAU & URBANISME DURABLE SEMINAIRE DES 105 DECEMBRE SAINT-CLAUDE GOSIER

RESEAU D'URBANISME DURABLE CAUE ADEME CNFPT CR CD DEAL

EAUR19-BILAN CONTEXTE LOCAL

Etat des lieux:

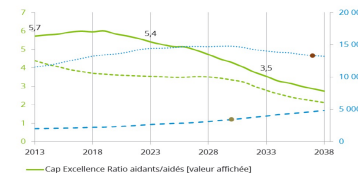
- o 55 cours d'eau en BT (jusqu'à 10 m/précipitation/an) VS absence ou « tours d'eau »
- o Disparités (topographie, gouvernance, localisation) dans l'accès à l'eau
- o Réseaux et stations d'épuration vétustes ou inadaptées
- o Véhémence croissante de la contestation

REPONSES URBAINES au VIEILLESSEMENT DE LA POPULATION

La situation des personnes âgées
Les chiffres pour Cap Excellence

Une projection du ratio aidants/aidés
Source : Insee, RP 2013 & Projections ©Compas

- 44% des plus de 75 ans vivent seuls
- La majorité des aidants a entre 55 et 64 ans



A qui s'adresse ce Réseau ?

Le Réseau d'Urbanisme Durable de Guadeloupe s'adresse aux acteurs de la fabrique urbaine.

aménageur paysagiste bailleur urbaniste
maître d'ouvrage architecte technicien territorial
étudiant bureau d'étude agent de l'état élu
association assistant à maîtrise d'ouvrage
élu bailleur environnementaliste aménageur
technicien territorial association étudiant maître d'ouvrage bailleur

WBNR-DEAL971 VILDUR-21

« Approche
urbaine durable et
coût global »



Organisation d'actions de formation et d'information

- Séminaire CUAD18 (230 participants), Séminaire EAUR19 (90 participants)

Accompagnement de projets propres

- Suivi, accompagnement des 21 AEU-AUD (12 lauréats en 2017) > RTAUD19

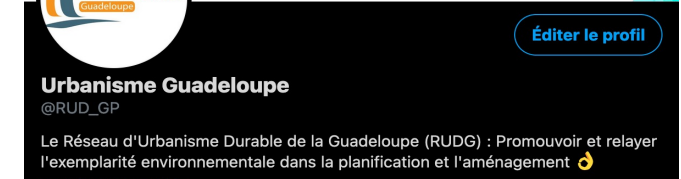
Accompagnement de projets partenariaux

- Initiative et co-animation du projet GREENVille
- Suivi du bilan à mi-parcours du SAR et du SRCE-SRPNB (Région)
- Contribution « Charte ZAE », « Séminaire ORT » (DÉAL), « RdvCaué » (CAUE)...

Communication

- Administration du site et des outils web associés (Twitter)

Présentation Le RUDG: Champs d'action



WBNR-DEAL971 VILDUR-21

« Approche
urbaine durable et
coût global »



Présentation Le RUDG: Missions



• Les actions par mission

Le Réseau depuis 2012:

- « **Mutualisation** »: + de **900 documents** (présentations, films, synthèses, photos ...)
- « **Information & formation** »: + d'un **millier de participants** à la **dizaine d'actions**
- « **Mise en relation & coopération** »: **14 territoires** invités (institutions, experts, société civile ...)
- « **Promotion** »: (d')**1 quinzaine de démarches** exemplaires (VADA, « Adopt a River », MVPC, AUD & EQ ...)



Webinaire « Comment entrer dans une logique d'aménagement durable »?

Mercredi 12 Octobre 2021

Approche urbaine durable et coût global



ENJEU

**WBNR-DEAL971
VILDUR-21**

*« Approche
urbaine durable et
coût global »*



La Guadeloupe: un patrimoine remarquable ...



« De Marie Galante à Terre de Bas via les Grands Fonds ; classé, naturel ou immatériel, une richesse menacée »



... menacé notamment par les vecteurs « **changement climatique** » et « **conflits urbains** »

**WBNR-DEAL971
VILDUR-21**

« Approche
urbaine durable et
coût global »

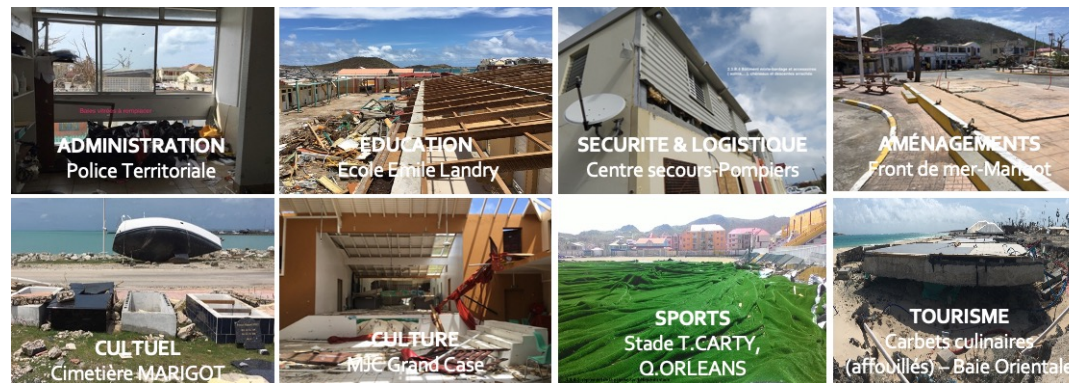


L'interaction « changement climatique » et économie

Constat local: le cas de Saint Martin

- Quasi unanimité (+80%), cf. GIEC sur l'existence et l'origine anthropique du phénomène

>>> « Aucun secteur, y compris les plus stratégiques, n'aura été épargné ... »



En cause:

Virulence exceptionnelle du phénomène: rafales à 360km/h, pression à 914 hPa, longévité...

- **culture** / gestion du risque: « oubli » des bons gestes du fait de l'antériorité du précédent? singularité culturelle ?
- **conception** / exécution du bâti: impact de l'artisanat informel et de « modes » « vulnérabilisantes » cf. la baie vitrée)
- **localisation** / agencement / interaction: binôme littoral-tourisme > secteur agricole-maîtrise du risque (cf. PPRN)

**WBNR-DEAL971
VILDUR-21**

« Approche
urbaine durable et
coût global »



L'interaction « conflit urbain » et économie

En Guadeloupe, de la complexe distribution de l'occupation des sols avec:

- 1 628 km²; dont 135 000 ha de Parc, pour 390 000 habitants
- action conjuguée du c.c, de l'inégale complétude/application des documents d'urbanisme et de la pression foncière/immobilière ...

>>> *Conflits d'usage ou d'intérêt, l'adaptation subie face au risque, capital naturel et (im)matériel en souffrance*



LITTORAL DE LA GUADELOUPE

Forte vulnérabilité de la Guadeloupe face aux risques naturels et notamment côtiers

- La Guadeloupe est un archipel de 7 îles avec une forte concentration de la population et des activités économiques le long du littoral
- Importance des risques naturels en Guadeloupe
- Évolution de leur intensité et fréquence avec le changement climatique

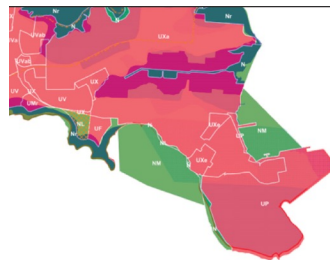
Linéaire côtier
+ 633 km

Nombre d'habitation dans la zone des 50 pas géométriques

10 000

Nombre d'habitation en zone d'aléa fort dans la zone des 50 pas géométriques

+ 2 000



BRGM SERVICE GÉOLOGIQUE NATIONAL WWW.BRGM.FR





Webinaire « Comment entrer dans une logique d'aménagement durable »?

Mercredi 12 Octobre 2021

Approche urbaine durable et coût global



REPONSE

WBNR-DEAL971
VILDUR-21

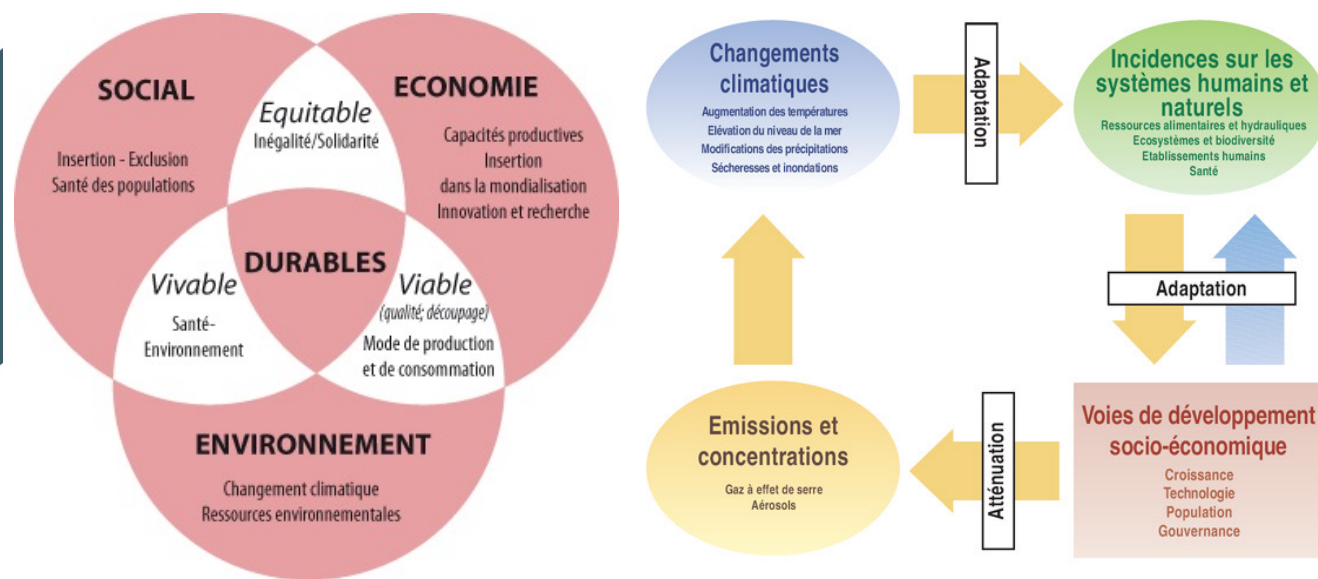
« Approche
urbaine durable et
coût global »



L'urbanisme durable qu'est ce que c'est?

- Intégrer les préceptes du **d.d** dans la planification l'aménagement
- Un projet **concerté** et **territorialisé**
- Un projet « **complémentaire** » de ceux d'échelle voisine (quartiers, sections, communes) et « **cohérent** » avec le(s) grand(s) territoire(s) (agglo, Région...)

>>> Une approche intégrée de la question économique dans le projet



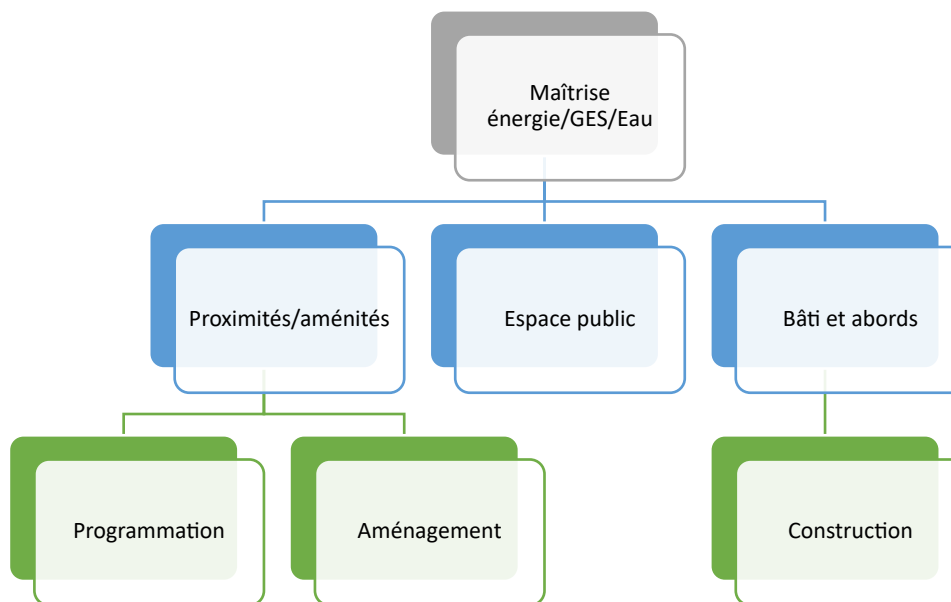
**WBNR-DEAL971
VILDUR-21**

« Approche
urbaine durable et
coût global »



L'urbanisme durable qu'est ce que c'est?

- **Planification:** « Identifier en amont des sources d'économie ou de rentrées »



Source: Guide AURA Tekhné



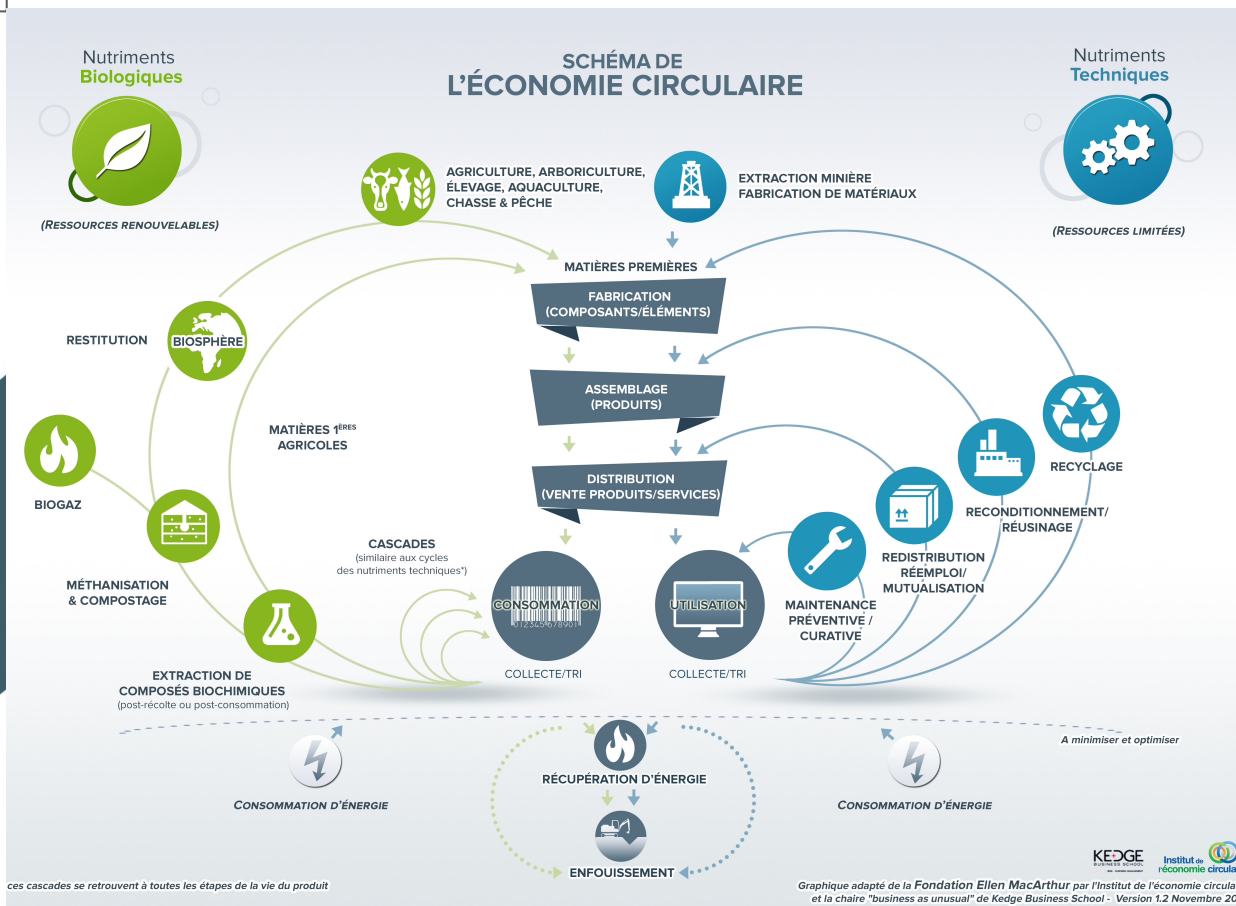
**WBNR-DEAL971
VILDUR-21**

« Approche
urbaine durable et
coût global »



L'urbanisme durable qu'est ce que c'est?

- **Aménagement:** « circulariser » les flux verticaux et horizontaux



Source: Institut
de l'économie
circulaire

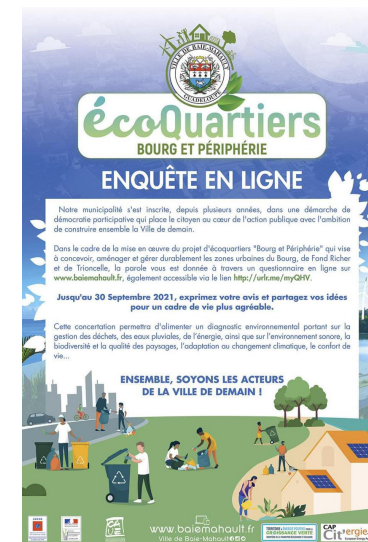
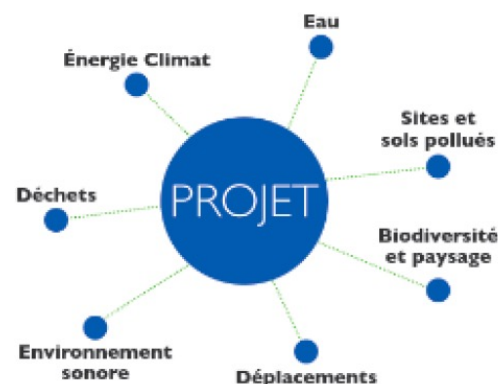
**WBNR-DEAL971
VILDUR-21**

*« Approche
urbaine durable et
coût global »*



L'AUD : Approche Urbaine Durable

- Une méthodologie adaptée à la **planification** (SCOT, PLU, SAR) ou l'**aménagement** (ZAC, lotissements, ZAE...)
- **4 phase fixes** (vision, ambition, transcription, concrétisation), **2 transversales** (concertation et animation) et la visée « EQ »
- Laboratoire d'**expérimentation**
- Prise en compte des enjeux environnementaux **dont l'enjeu climat**
- Une approche **globale et transversale**
- L'association des acteurs et des citoyens : un outil de **concertation** de la population
- **8 collectivités** en Guadeloupe
- **21 AUD** au total
- **7 thèmes**



**Enquête en ligne
AUD&EQ BMA**



Webinaire « Comment entrer dans une logique d'aménagement durable »?

Mercredi 12 Octobre 2021

Approche urbaine durable et coût global



FOCUS

**WBNR-DEAL971
VILDUR-21**

« Approche
urbaine durable et
coût global »



Focus

« AUD » & Coût: Retex (1/4)

L'AUD, un outil d'approche en coût global?

Retex 1: Sur l'ensemble des AUD : « Vision et Concertation »

- Application de la loi n° 2014-173 du 21 février 2014 de programmation pour la ville et la cohésion urbaine
- Dépassement de l'application pour proposer des approches innovantes et adaptées



Dans le cadre du projet de restructuration
du quartier de Calebassier,

l'Agence des 50 pas géométriques
et la ville de Basse-Terre

vous invitent à une réunion publique
pour définir avec vous,
les priorités environnementales du quartier



Nous vous attendons

Mardi 8 janvier 2019 à 17h30

Hall de l'hôtel de Ville

Vini zòt pou nou kozé



Coût : Temps consacré de la planification au bilan des
réunions ateliers ... dédiés.

**Bénéfice: Acceptabilité et appropriation du projet par les
habitants, évitant/limitant les procédures, pétitions, blocages
de chantiers, incivilités**



FEUILLE D'EMARGEMENT - 18 AVRIL 2013

| NOM | PRENOM | ORGANISME | FONCTION | SIGNATURE |
|-----------------|----------|--|--|-----------|
| ARGENT | Valérie | Commune des Abymes | Chargée de mission accessibilité | |
| BONBON | Cécile | Cap Excellence | Chargée de communication | |
| CAROUANAPOULLE | Cynthia | Commune de Morne-à-l'Eau | Chargée de mission Déchets, énergie, climat, mobilité | |
| CARTINOT | Axelle | Commune de Morne-à-l'Eau | Agent communal | |
| CORNELIE | Willy | Commune de Morne-à-l'Eau | Directeur de l'Environnement et du Développement Durable | |
| COUDOUX | Suzette | Commune de Capesterre de Marie-Galante | Responsable Marchés publics, Aménagement et Développement | |
| DANDO | Hélène | Commune de Baie-Mahaut | Directrice de l'Environnement et du Cadre de Vie | |
| ESPAIGNET-BATTA | Ogfe | Cap Excellence | Directrice Environnement et Patrimoine | |
| ITHANY | Jennifer | Commune de l'Anse-Bertrand | Chargée de la valorisation du patrimoine | |
| JEAN | Eric | Commune de Sainte-Rose | Responsable Service Urbanisme | |