



COMMUNIQUÉ DE PRESSE

Lancement de la première campagne de sensibilisation au risque d'inondation sur le territoire des bassins versants des Grands-Fonds.

Octobre 2020

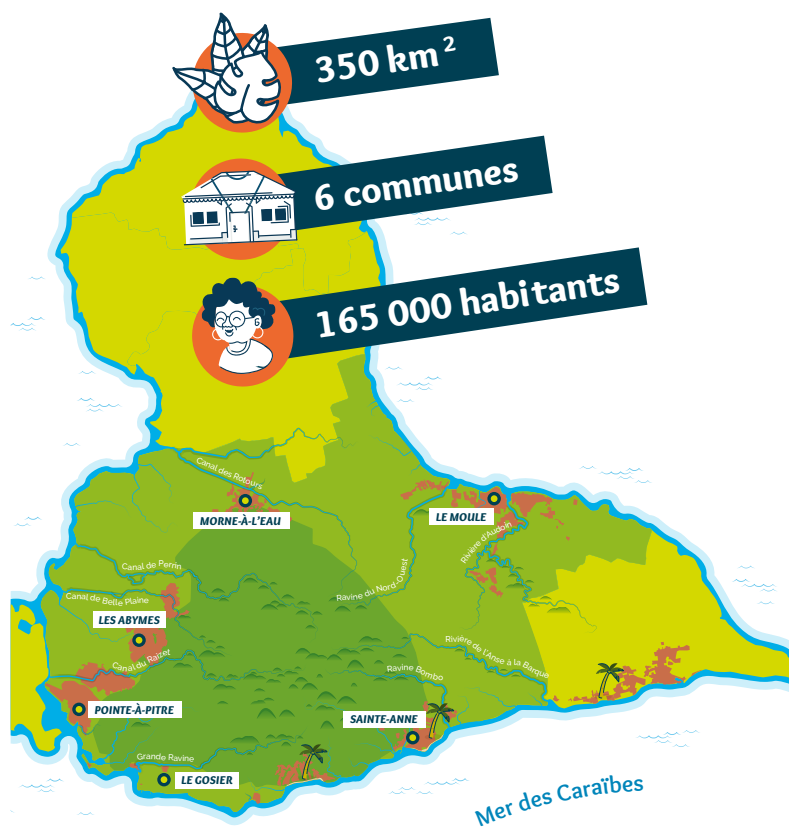
Le territoire des bassins versants des Grands-Fonds, qui réunit **les communes des Abymes, de Pointe-à-Pitre, de Morne-à-l'Eau, de Gosier, de Sainte-Anne et du Moule**, est soumis à de fréquentes inondations.

Pour limiter la vulnérabilité de la population face à ces événements, ces communes et de nombreux partenaires se sont engagés dans l'élaboration et la mise en œuvre d'un Programme d'Actions de Prévention des Inondations (PAPI). C'est ainsi qu'est né le PAPI des bassins versants des Grands-Fonds.

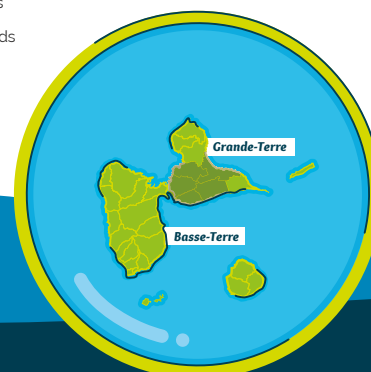
Déployé sur le territoire depuis 2016, ce programme a pour objectif de réduire les impacts et les conséquences qu'ont les inondations sur les personnes, les biens et les activités économiques.

Pour atteindre cet objectif, il comporte de nombreuses actions dont certaines liées à l'information et la sensibilisation de la population. C'est dans ce cadre qu'une **campagne de sensibilisation à destination de grand public** a été élaborée.

Tout au long de cette campagne, les habitants des communes des Grands-Fonds pourront découvrir et s'approprier les bons gestes à adopter. Pour cela une multitude d'outils et de supports est diffusée à travers des canaux variés.

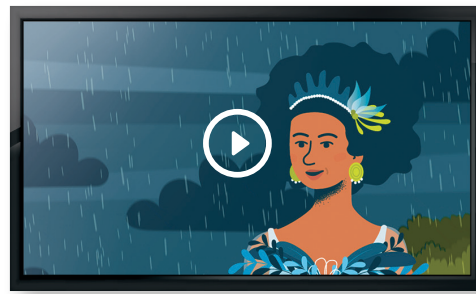


- Périmètre du Programme d'Action de Prévention des Inondations
- Périmètre des Grands-Fonds





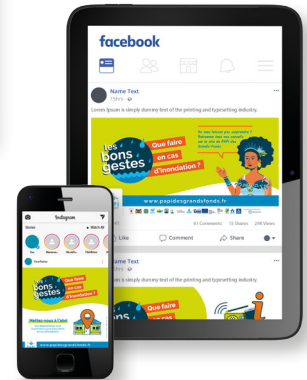
Une affiche



Un spot vidéo TV, Cinéma et Web



Des spots radio



Des visuels sur les réseaux sociaux



Des encarts dans la presse et sur le web



Un site internet



Une exposition itinérante

qui sera déployée dans un premier temps dans les points d'accueil des communes.

www.papidesgrandsfonds.fr

Claire MEILLAREC

Chargée de mission du Programme d'Actions de Prévention des Inondations (PAPI) des bassins versants des Grands-Fonds

✉ cmeillarec@ville-des-abymes.fr

Marine FLORY

Directrice de la communication et de l'évaluation des politiques publiques de la Ville de Sainte-Anne

✉ marine.flory@ville-sainteanne.fr