
SURVEILLANCE DES ALGUES SARGASSES PAR TÉLÉDÉTECTION AU LARGE
DES ANTILLES ET PRÉVISION DU RISQUE D'ÉCHOUAGE SUR L'ARCHIPEL
DE GUADELOUPE EN 2017

RAPPORT DE SYNTHÈSE

Mai 2017 – Semaine 2 (8-14)

Bilan :

Période de forte couverture nuageuse.

Peu de détection dans la zone Guadeloupe.

Aucun signe de présence majeure de sargasses dans le périmètre de détection ayant nécessité le déclenchement d'une alerte.

13/05 : présence de sargasses dans la région nord de l'archipel des Petites Antilles. La détection au nord est de la Guadeloupe (carré jaune – Fig.1, Fig.3) est un artéfact. Les courants ont pu entraîner des radeaux vers Saint Barthélémy et Saint Martin. Toutefois ces radeaux se déplacent à une vitesse moyenne de 0,6 km/h, donnant une arrivée possible sur les côtes de ces îles en 7 à 8 jours.

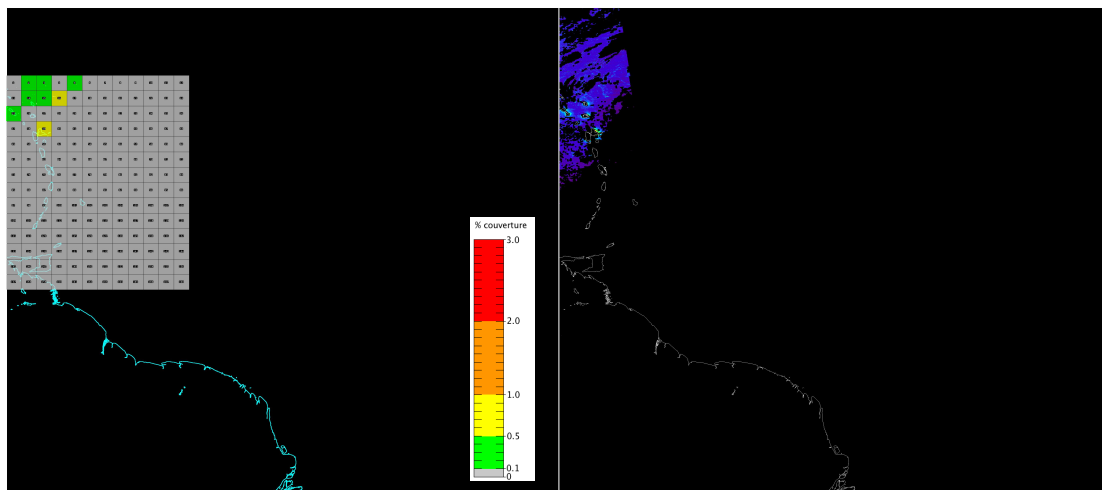


Figure 1. Image MODIS AFAI du 13 mai 2017. Détection de sargasse au nord de l'archipel.



Figure 2. Isolement du signal sargasses. Image du 13 mai 2017. (Sargasses en blanc sur l'image).

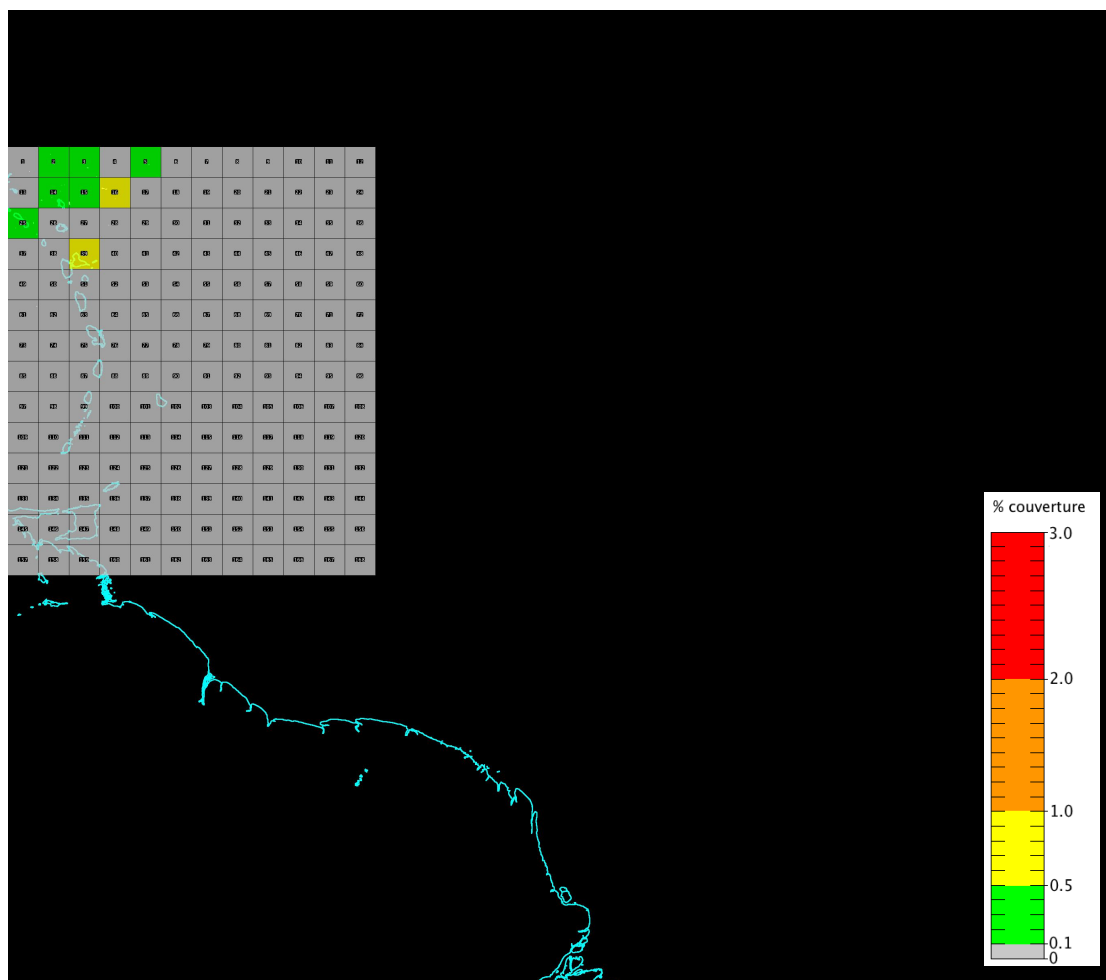


Figure 3. Cotation du risque "sargasses" en fonction du taux de couverture en % par carré de 75km x 75km.