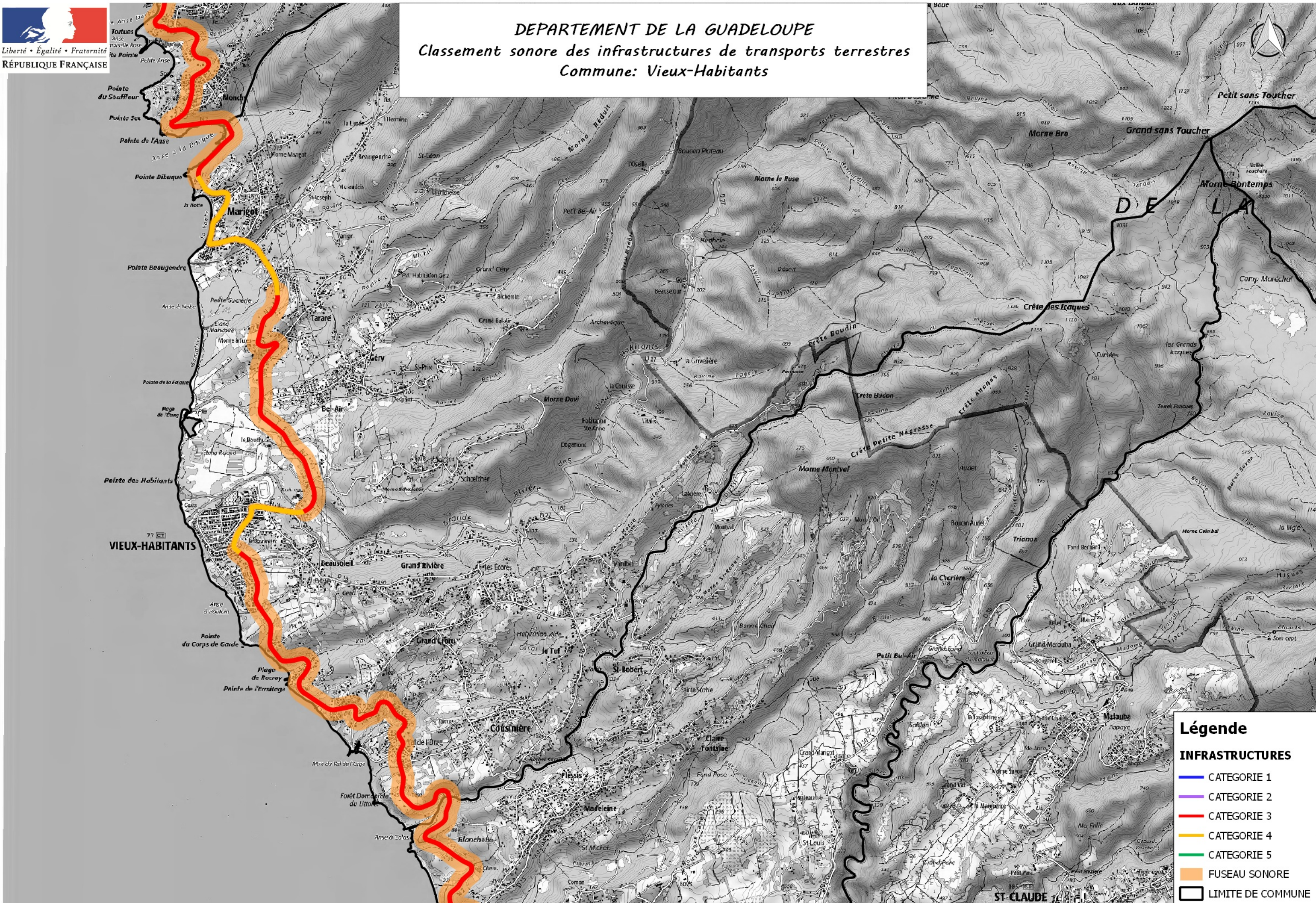


DEPARTEMENT DE LA GUADELOUPE
Classement sonore des infrastructures de transports terrestres
Commune: Vieux-Habitants



Légende

INFRASTRUCTURES

- CATEGORIE 1
- CATEGORIE 2
- CATEGORIE 3
- CATEGORIE 4
- CATEGORIE 5
- FUSEAU SONORE
- LIMITE DE COMMUNE

