



1 Carte d'identité du site

Identifiant cartographique	2010 122
Superficie	44 ha
Site inscrit en ERL au SMVM 2011	Oui
Site recensé dans l'atlas ADUAG 1995/98	Oui
Unité géographique fonctionnelle correspondante	UG 11 A : La côte orientale de Marie-Galante
Organismes impliqués dans la gestion	-

Localisation du site



La Grosse Pointe constitue le point le plus au Nord de Marie Galante et s'étend entre l'Anse Madame et l'Anse la Cuve.

Accès au site : Quelques traces quittent le chemin communal (de Ménard) et permettent d'approcher cette côte à falaises.



Source : BdOrtho IGN 2005, prise de vue mars 2004

Cartographie du site d'après les données SMVM

Sauf mention contraire, toutes les photos, cartes et illustrations ont été réalisées par EGIS EAU, 2010, tous droits réservés



Synthèse

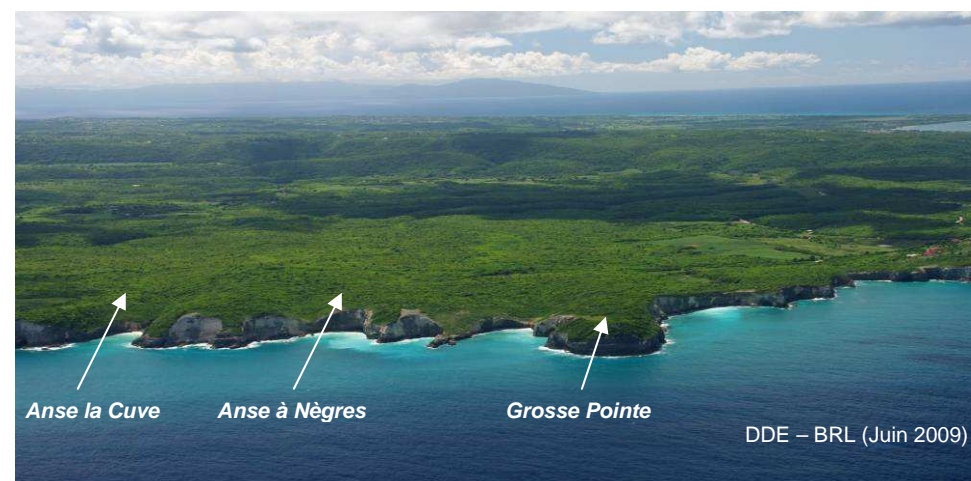
Typologie du site (issue R146-1 du CU) :	Intérêts écologiques : <input type="checkbox"/> a (falaises), <input type="checkbox"/> b (forêt proche du rivage de la mer) et <input type="checkbox"/> g (partie naturelle de site classé)
--	---

Justification du classement en ERL	Paysage remarquable ou caractéristique du patrimoine naturel et culturel du littoral	Oui
	Site nécessaire au maintien des équilibres biologiques	Oui
	Site présentant un intérêt écologique	Oui

Etat du site	
Etat des lieux du paysage (préservé / altéré / très altéré)	Préservé
Valeur paysagère (quotidienne / importante / majeure)	Quotidienne
Qualité écologique (faible / moyenne / forte)	Moyenne
Importance culturelle (faible / moyenne / forte)	Forte
Principaux usages et activités sur le site :	
-	
Pressions et menaces	
Pressions naturelles (faibles / moyennes / fortes)	Faibles
Pressions chimiques (faibles / moyennes / fortes)	Faibles
Pressions physiques (faibles / moyennes / fortes)	Faibles
Sources de pollution et éléments disqualifiants	
-	
Protections, inventaires, labels, ...	

Site classé et Forêt domaniale du littoral
Organismes impliqués dans la gestion du site :

Propositions de modifications du périmètre du site	
Extension du périmètre	8 ha
Déclassement / pastillage	Non



Panoramique de l'espace remarquable

En premier plan, on distingue les hautes falaises suivies en second plan du plateau calcaire recouvert de forêt sèche semi décidue.



2 Diagnostic du site

2.1 Les paysages

Motifs du paysage : (mots clés)	Anse, falaise, forêt, fourrés/broussailles, plateau, pointe, prairie
Valeur paysagère : (Quotidienne, importante, majeure)	Quotidienne: Ce littoral de falaises calcaires offre un paysage aux couleurs déconcertantes.
Autres ERL présentant de fortes similarités en terme de motifs paysagers	Anse à la Barque - Ravine Petit Nègre, Anse Castalia - les Trois Vaches, Pointe Montillon à Pointe Claude, Anse Pistolet, Pointe Petite Savane à Pointe Piton, Pointe Percée à Pointe de l'Anse à la Barque, Pointe de la Grande Vigie, Anse Boquet, Anse Piton, Pointe Frégule, Ravine Cybèle, Falaises du nord, Porte d'Enfer, Anse Gros Morne, Anse des Corps et Habitation Caraïbe, de l'Anse Francoeur à l'Anse Beaugendre - Pointe Morphy, Anse la Cuve, Gueule Grand Gouffre, Anse du Vent, Anse Coq, Caye Plate, Anse Bois d'Inde, Pointe Cavalle, Anse à Chaux, Pointe du Gouvernail, Pointe Plate - Pointe à Launay

Unité géographique paysagère correspondante

Ce site s'inscrit dans l'Unité Géographique paysagère PAYS 9 B¹ correspondant aux « Bas de Marie-Galante » correspondant au compartiment effondré de l'île. Les falaises de cette façade Nord-est de l'île sont « site classé » et abritent les sites géologiques pittoresques : la Gueule Grand Gouffre et la Caye Plate notamment.

¹ Cf. Première phase de l'étude – Unité Géographiques fonctionnelles – Les paysages de l'archipel de la Guadeloupe (p.37)

Visibilité du site

Le site oriental voisin de « Gueule Grand Gouffre » offre un point de vue intéressant sur cet espace remarquable.

Cependant, la vue est toujours limitée par les pointes qui créent des fermetures sur le linéaire côtier et délimitent différentes sous-unités. Ce littoral se découvre donc de façon saccadée depuis la mer.

Structures paysagères et spécificités

Le site se construit sur une frange littorale de hautes falaises calcaires et d'un plateau de verdure xérophile.

Etat des lieux du paysage

Le site est totalement préservé de toutes activités anthropiques. On ne compte que quelques habitations en arrière du plateau



Vue sur l'Anse Madame et la Grosse Pointe

2.2 Importante patrimonial

On retrouve trois ruines d'**indigoterie**, datant de la fin du 17^{ème} - début du 18^{ème} siècle, dissimulées sous le couvert végétal de la Grosse Pointe. Ces vestiges sont les plus nombreux, mais aussi les moins connus. Ils témoignent de l'importance de cette industrie dans le secteur. Le littoral



Est était une zone très propice au commerce illégal de l'indigo (ce secteur n'était pas surveillé, car l'accès à la côte était très risqué par bateau, ce qui éloignait l'idée d'une possibilité de commerce).

2.3 Caractéristiques écologiques

Liste des écosystèmes naturels rencontrés sur le site

Cet écosystème est relativement riche du point de vue écologique car il est composé d'une **végétation de falaise**, d'une **forêt sèche semi décidue** et de quelque espace de **prairies xérophiles**. Cette association végétale permet au site de la Grosse Pointe de connaître une réelle richesse faunistique et floristique.

Les falaises abruptes sont recouvertes de plantes grasses typiques des zones arides et de nombreux cactus. En effet, sur la zone d'étude est présent le célèbre Tête à l'Anglais (*Melocactus intortus*). Le bois chandelle noir (*Erithalis fruticosa*), l'acomat cotelette (*Bourreria succulenta*) et le tiraille (*Borrchia arborescens*) forment des buissons sur les plateaux calcaires. Parmi les arbres dominants en zone calcaire, on retrouve le bois-cannelle (*Cannella winterana*) et l'acomat bâtard (*Sideroxylon foetidissimum*).

Ce site reculé de toutes activités anthropiques constitue une « zone de refuge » tant pour les espèces faunistique que floristique. En effet, en arrière pays, les terres sont souvent cultivées ou bâties.

Complémentarité et articulation du site, fonction forte pour l'équilibre des milieux naturels

Ce site est en connexion directe avec celui de « Gueule Grand Gouffre » à l'Est. La connexion écologique avec le cœur de l'île est quelque peu freinée par le tracé de la route communale qui ceinture le littoral.

Etat de préservation du milieu naturel

La fréquentation de ce littoral, rendu hostile par la succession des falaises, peu être considérée comme faible. Ceci œuvre donc, pour une meilleure

conservation et stabilisation de l'écosystème. En effet, la végétation semble avoir atteint son stade de climax, signe d'un bon état du milieu naturel.

2.4 Caractéristiques abiotiques du site

Réseau hydrographique

Un cours d'eau temporaire passe à l'Est de la Grosse Pointe. Sur le plateau surplombant l'Anse Madame, on note l'existence d'une zone inondable.

Caractéristiques géologiques et morphologiques du site

Ce site se trouve dans l'Unité Géologique UG 6² correspondant aux calcaires de la Grande Terre et de Marie-Galante. Marie-Galante est souvent appelée la Grande Galette en raison de son allure tabulaire que lui confère son origine calcaire. Ce plateau calcaire constituant le centre de l'île plonge ensuite en falaises sur la partie Nord-Est.

3 Activités, usages et services rendus

Activités primaires

Sur le site d'étude, on recense une unique parcelle agricole.

Fonction récréative

Aucune activité récréative n'a été repérée sur ce site.

² Cf. Première phase de l'étude – Unité Géographiques fonctionnelles – La Géologie (p.8)



4 Pressions et menaces

Causes naturelles :

Le site est soumis à un risque sismique avec effet de site sur les falaises.

Urbanisation, étalement urbain

Il n'y a aucune construction dans le périmètre de cet espace remarquable

Vulnérabilité des paysages

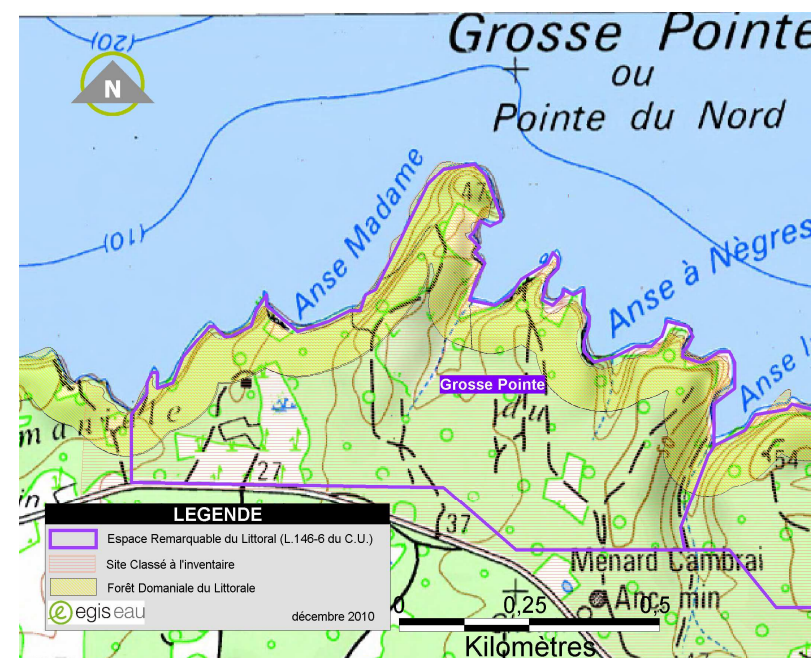
	Identification	Vulnérabilité	Réversibilité
Eléments disqualifiants (impacts avérés et répertoriés)	Parcelle agricole	Forte Moyenne Faible	Impossible Difficile Possible
Facteurs de pression (indices dévolution du paysage)	Mitage du paysage	Forte Moyenne Faible	Impossible Difficile Possible

Facteurs d'équilibre et évolutions observées

Depuis l'atlas DIREN - ADUAG (1998), il y n'a pas eu d'évolution majeure sur l'ensemble de ces ERL.

5 Outils de protection des milieux naturels, inventaires, labels ...

Outils de protection réglementaire	Site classé à l'inventaire	Falaise Est de Marie-Galante (2004)
	Forêt Domaniale du Littoral	Oui



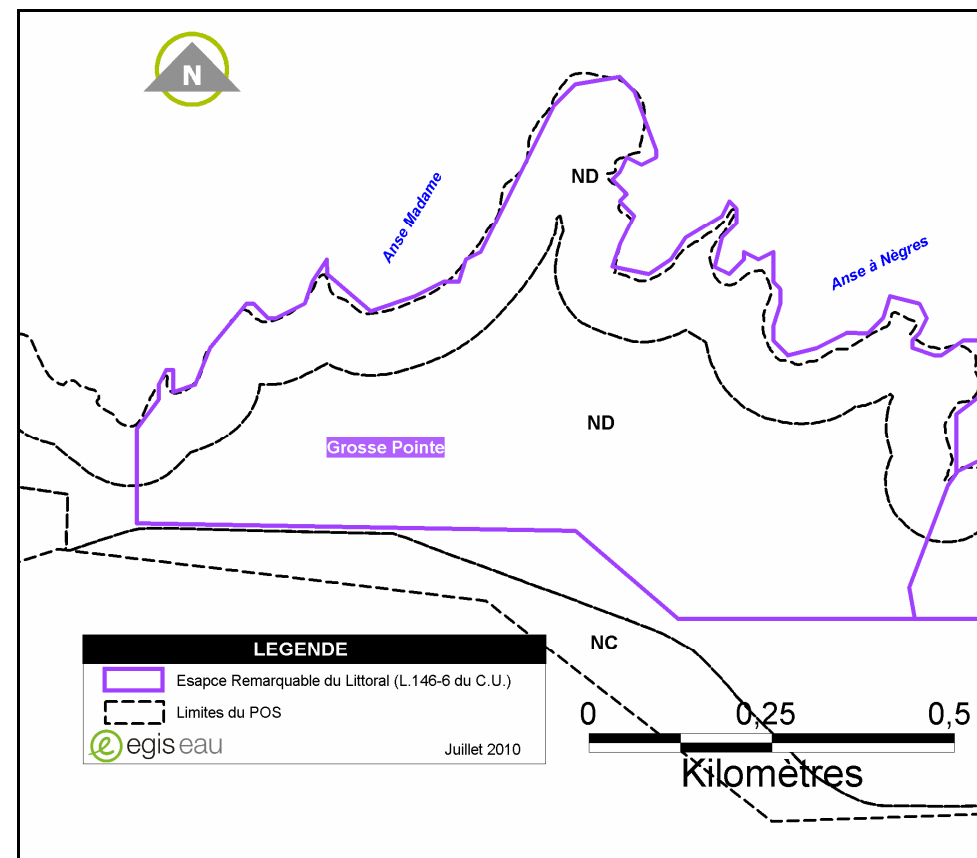
Outils de protection et de gestion



6 ZONAGE DU POS / PLU – SMVM

Grosse Pointe	Zone naturelle à protéger (ND) sur tout le périmètre de l'ERL
Secteurs adjacents/limitrophes en cas de menace identifiée	Les abords du site sont classés en zone agricole (NC) et en zone naturelle (ND)

Les zonages du POS présentés ici sont issus de la couche pos_971 de 2006 réalisé par la DDE. La carte ci-contre n'a donc pas valeur réglementaire et ne tient pas compte des éventuelles révisions effectuées.





7 Evaluation des besoins

7.1 Besoins de protection

	Description	Niveau
Niveau de vulnérabilité	Pas de pression identifiée à l'exception des défrichements.	Faible
Importance des protections actuelles	Fort niveau de protection sur l'ensemble du site : site classé.	Fort
Niveau de sécurité des frontières	Seulement quelques constructions aux frontières du site.	Fort
Besoins de protection	A l'heure actuelle, il ne semble pas y avoir de besoin de protection supplémentaire sur le site.	Faible

7.2 Besoins de restauration

	Description	Niveau
Niveau de dégradation	Pas de dégradation notable sur le site.	Faible
L'importance des fonctions naturelles assurées	Végétation littorale et de falaise calcaire d'intérêt écologique modéré.	Moyen
L'importance des fonctions d'aménités	Intérêt paysager significatif. Fort intérêt culturel (ruines d'indigoterie)	Fort
Besoins de restauration	Etant donné qu'il n'y a pas de dégradation particulière, il ne semble pas y avoir de besoin de restauration sur le site	Faible

7.3 Besoins de gestion

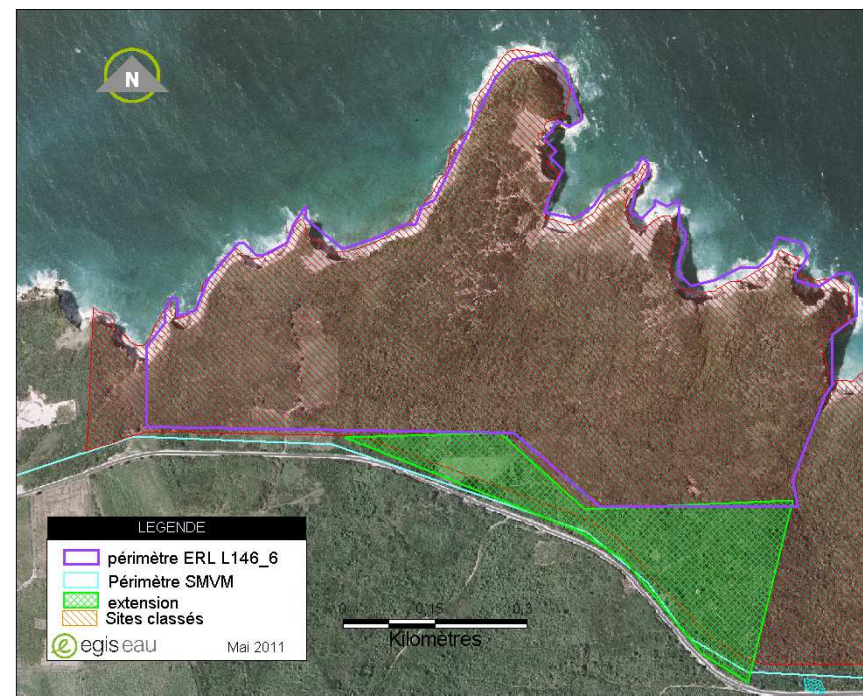
La forêt domaniale du littoral est gérée par l'ONF.
Il n'y a pas de gestionnaire identifié sur le reste du site. Compte tenu des faibles besoins en protection et en restauration, une gestion du site ne semble pas nécessaire à l'heure actuelle si ce n'est pour permettre une découverte du site et des ruines.



8 Projet de modification du périmètre des sites

Selon l'article L146-6, les parties naturelles des sites inscrits ou classés en application de la loi du 2 mai 1930 modifiée peuvent justifier d'un classement en Espaces Remarquable du Littoral si elles présentent un caractère remarquable. L'espace en vert sur la carte ci-dessous appartenant au site classé des falaises Est de Marie Galante, présente une importante valeur paysagère et contribue à la continuité écologique. Il est donc proposé de l'intégrer dans le périmètre de l'ERL.

	ERL d'origine	Extension(s)	Déclassement(s) pastillage(s)	Total ERL
Surface (ha)	43,9	8	-	51,9



Projet de modification du périmètre

Le site pourrait être étendu pour intégrer les parties naturelles du site classé. Toutefois il faudra être vigilant à ce que la superposition de ces dispositifs de protection ne génère pas un effet de rejet de la part des habitants et des décideurs.