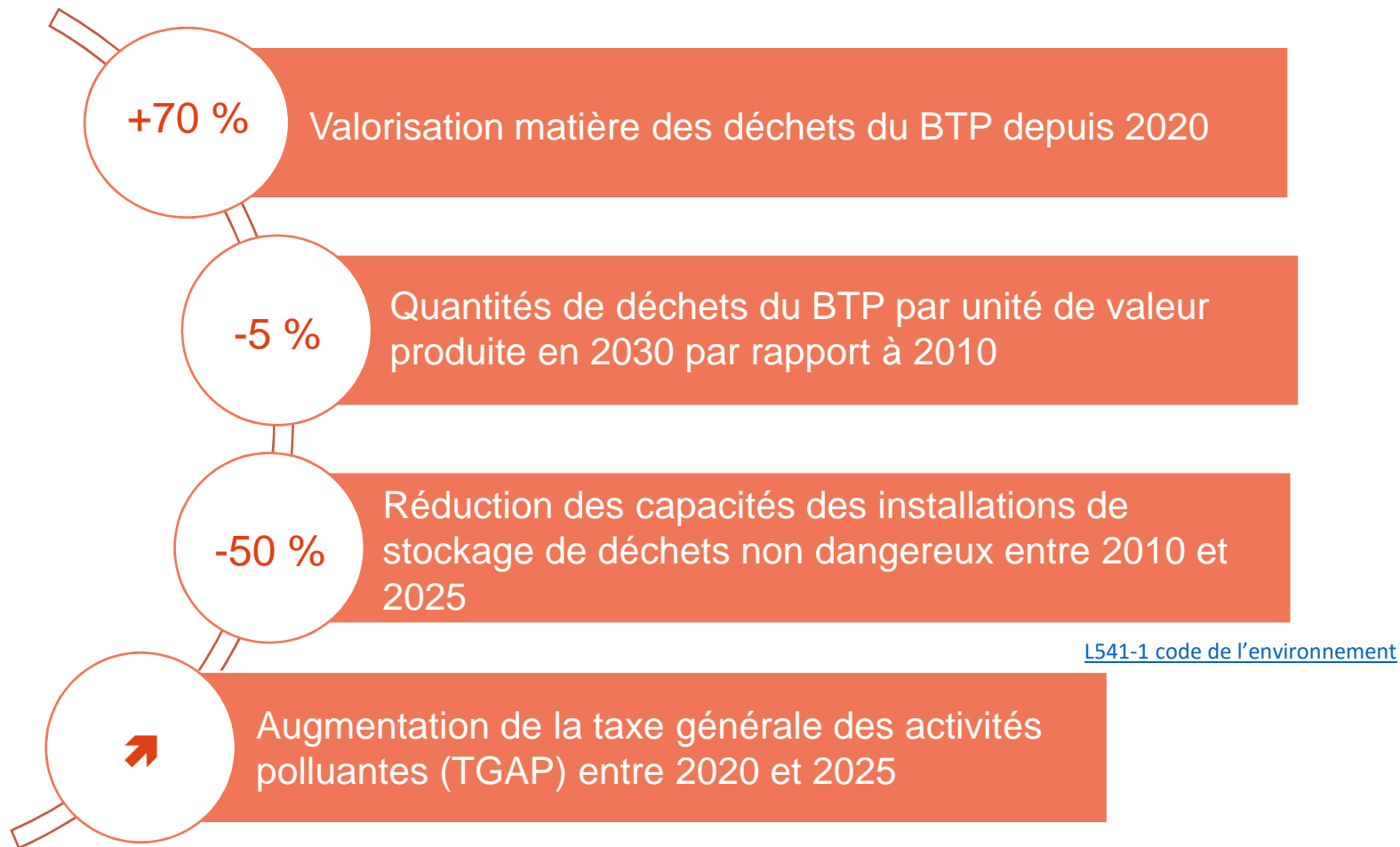


Réglementation et économie circulaire



Agathe DENOT
Cheffe de projet économie circulaire
Agathe.denot@Cerema.fr

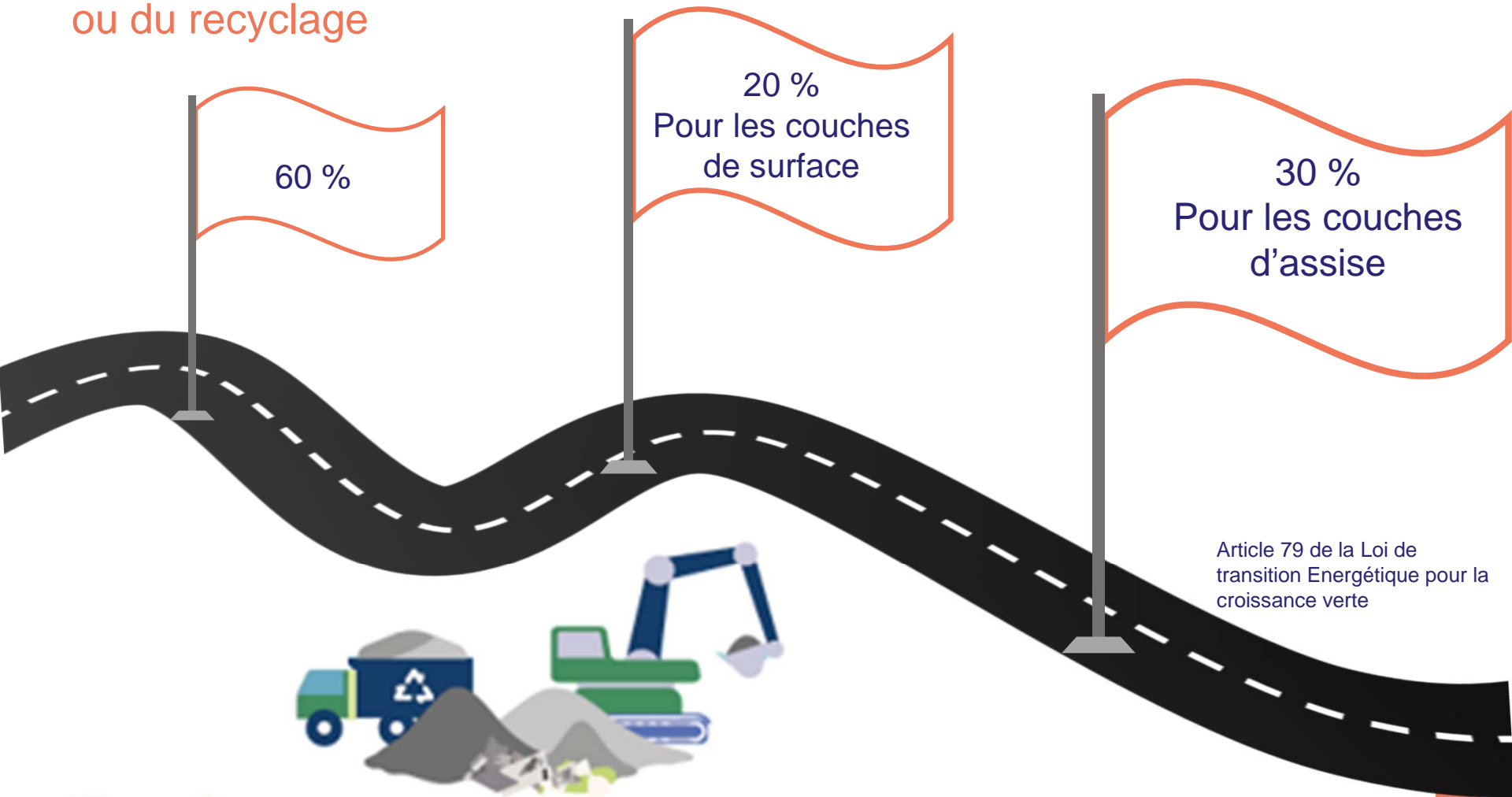
DES OBJECTIFS AMBITIEUX



[L541-1 code de l'environnement](#)

DES OBJECTIFS CHIFFRÉS POUR LES TRAVAUX PUBLICS SOUS MAITRISE D'OUVRAGE ÉTAT ET COLLECTIVITÉS

Annuellement - Utiliser les matériaux issus du réemploi, de la réutilisation ou du recyclage



Article 79 de la Loi de transition Énergétique pour la croissance verte

RESPONSABILITÉS DE LA MAITRISE D'OUVRAGE

Ne pas nuire à
l'environnement et la
santé humaine

[L541-1 code de l'environnement](#)

Prévenir et réduire la
production et la nocivité
des déchets

[L541-1 code de l'environnement](#)

Hiérarchiser les modes
de traitement (valoriser
plutôt qu'éliminer)

[L541-1 code de l'environnement](#)
[L541-2-1 code de l'environnement](#)

RESPONSABILITÉS DE LA MAITRISE D'OUVRAGE

Trier

[L541-7-2 code de l'environnement](#)

[D543-281 code de l'environnement et suivants](#)

[L541-21 code de l'environnement](#)

[L541-21-2 code de l'environnement](#)

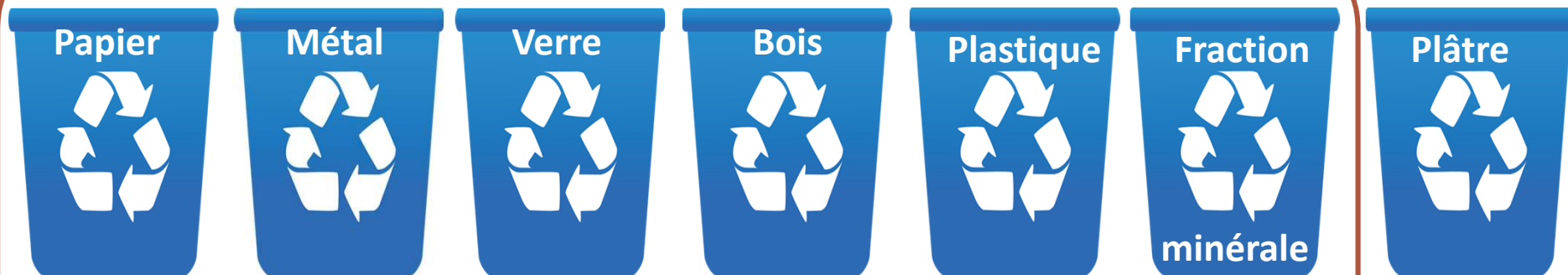
Caractériser

[L541-7-1 code de l'environnement](#)

Gérer jusqu'à la
valorisation ou élimination
finale

[L541-2 code de l'environnement](#)

TRI 7 FLUX



Possibilité d'éviter le tri si la préparation en vue de la réutilisation, le recyclage au autre opération de valorisation ne sont pas affectés

Exception :

- La surface pour le stockage des déchets, sur l'emprise du chantier est $< 40 \text{ m}^2$
- Le volume total de déchets généré sur toute la durée du chantier est $< 10 \text{ m}^3$

D543-281 code de l'environnement et suivants

CARACTÉRISATION DES DÉCHETS

Classification des déchets

DD

DND

DI



Décision de la Commission du 3 mai 2000

<https://aida.ineris.fr/reglementation/decision-ndeg-2000532ce-030500-remplacant-decision-943ce-etablissant-liste-dechets>

17 – Déchets de construction et de démolition, y compris la construction routière)

17 01 béton, briques, tuiles et céramique

17 01 01 béton

17 01 06* Mélanges ou fractions séparées de béton, briques, tuiles et céramiques contenant des substances dangereuses

17 01 07 Mélanges ou fractions séparées de béton, briques, tuiles et céramiques autres que ceux visé à la rubrique 17 01 06

17 06 matériaux d'isolation et matériaux de construction contenant de l'amiante

17 06 01* Matériaux d'isolation contenant de l'amiante

17 06 03* Autres matériaux d'isolation à base de ou contenant des substances dangereuses

17 06 04 Matériaux d'isolation autres que ceux visés aux rubriques 17 06 01 et 17 06 03

MODES DE TRAITEMENT

Prévention

Mesures prises avant qu'une substance, une matière ou un produit ne devienne un déchet, permettant de réduire l'un des items suivants

- la quantité de déchets générés
- les effets nocifs sur l'environnement et la santé humaine
- la teneur en substances dangereuses pour l'environnement et la santé humaine dans les substances, matières ou produits ;

Valorisation

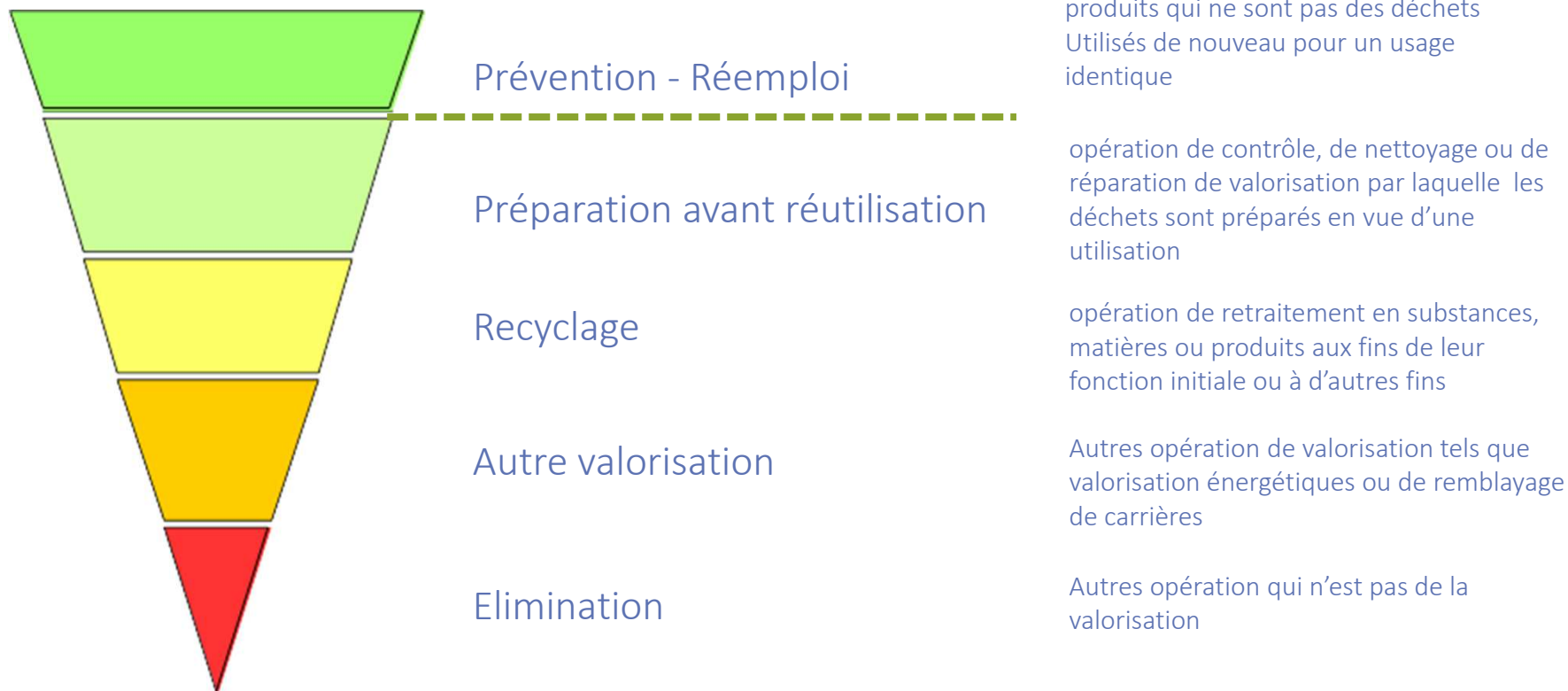
Opération dont le résultat principal est que des déchets servent à des fins utiles en substitution à d'autres substances, matières ou produits qui auraient été utilisés à une fin particulière, ou que des déchets soient préparés pour être utilisés à cette fin, y compris par le producteur de déchets ;

Elimination

toute opération qui n'est pas de la valorisation même lorsque ladite opération a comme conséquence secondaire la récupération de substances, matières ou produits ou d'énergie.

L541-1-1 code de l'environnement

HIÉRARCHISATION DES MODES DE TRAITEMENT



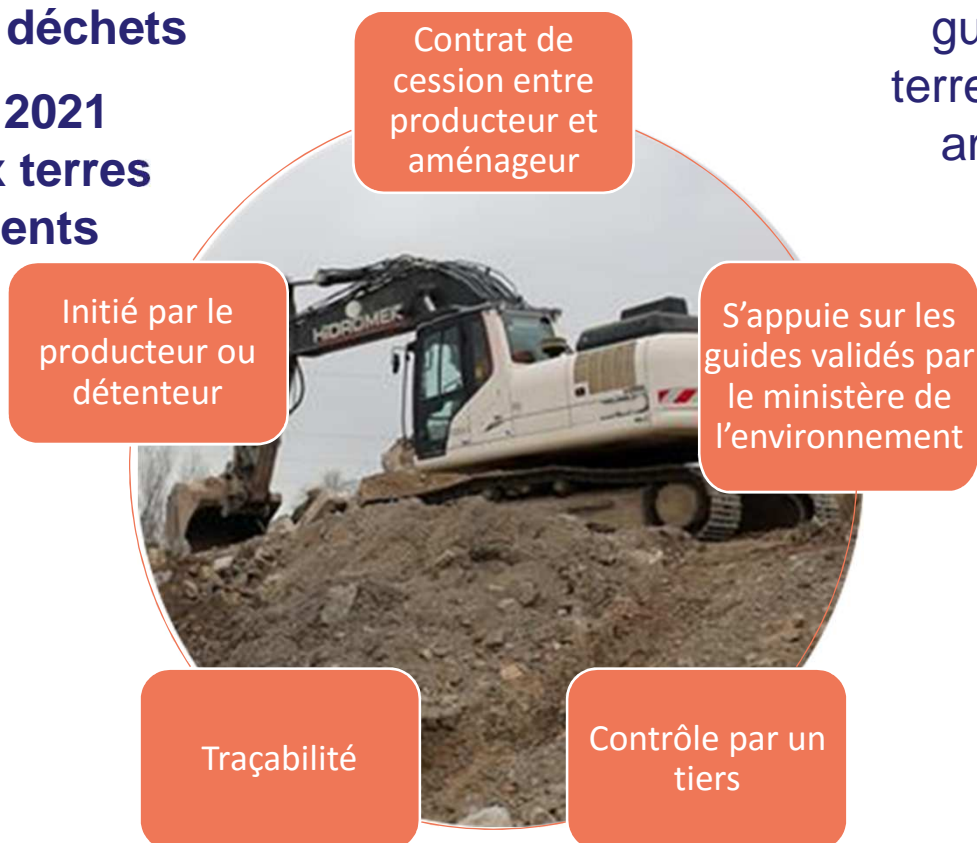
L541-1-1 code de l'environnement

SORTIE DE STATUT DE DÉCHETS

Le décret du 1^{er} avril 2021
précise les conditions de
sortie de statut de déchets

L'arrêté du 28 juin 2021
décline la SSD aux terres
excavées et sédiments

Ayant fait l'objet
préparation en vue
d'une utilisation en
génie civil ou
aménagement



Pour le moment, il
existe uniquement 2
guides pour les
terres excavées en
aménagement



EN SYNTHÈSE

- Les objectifs en matière de prévention et de gestion des déchets sont ambitieux
- La maîtrise d'ouvrage est responsable de la prévention et de la déchets de conception de ses projets
 - ✓ Il a des obligations
 - ✓ Pour les travaux publics, la maitrise d'ouvrage Etat et collectivité a des objectifs d'utilisation de matériaux issus du réemploi, réutilisation ou recyclage
 - ✓ La réglementation permet de répondre à certaines obligations : tri, choix de filières, traçabilité
- La maîtrise d'œuvre peut se voir déléguer, dans le cadre de ses missions, une ou plusieurs obligations de la maîtrise d'ouvrage