



Annexes au formulaire « cas par cas »

Projet d'ombrières photovoltaïques SILVESTRE, sur la commune de Morne- à-l'Eau (971)

Demandeur : Société Éléments Caraïbes





Table des matières

1.	<u>ANNEXE 3 : PLAN DE SITUATION DU PROJET</u>	2
2.	<u>ANNEXE 4 : PHOTOGRAPHIES DE LA ZONE D'IMPLANTATION</u>	3
3.	<u>ANNEXE 5 : PLANS DU PROJET</u>	5
4.	<u>ANNEXE 6 : PLAN DES ABORDS DU PROJETS</u>	7
5.	<u>ANNEXE 7 : CARTE DE LOCALISATION DES ZONES NATURA 2000</u>	8
6.	<u>ANNEXE 8 : ZONAGES URBANISTIQUES DES PARCELLES CONCERNEES PAR LE PROJET</u>	9



1. ANNEXE 3 : Plan de situation du projet

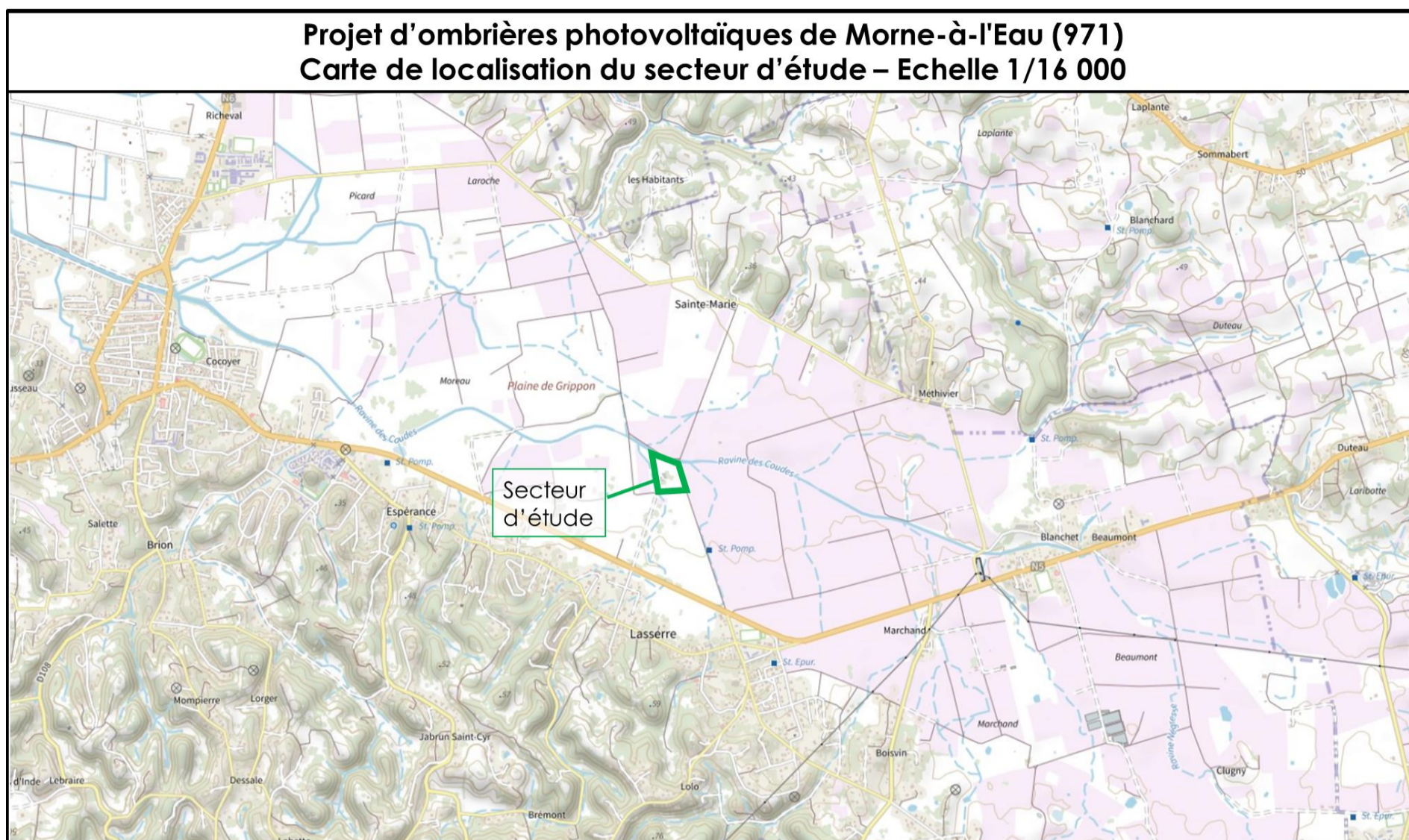


Figure 1 : Extrait de la carte IGN – échelle 1/16 000

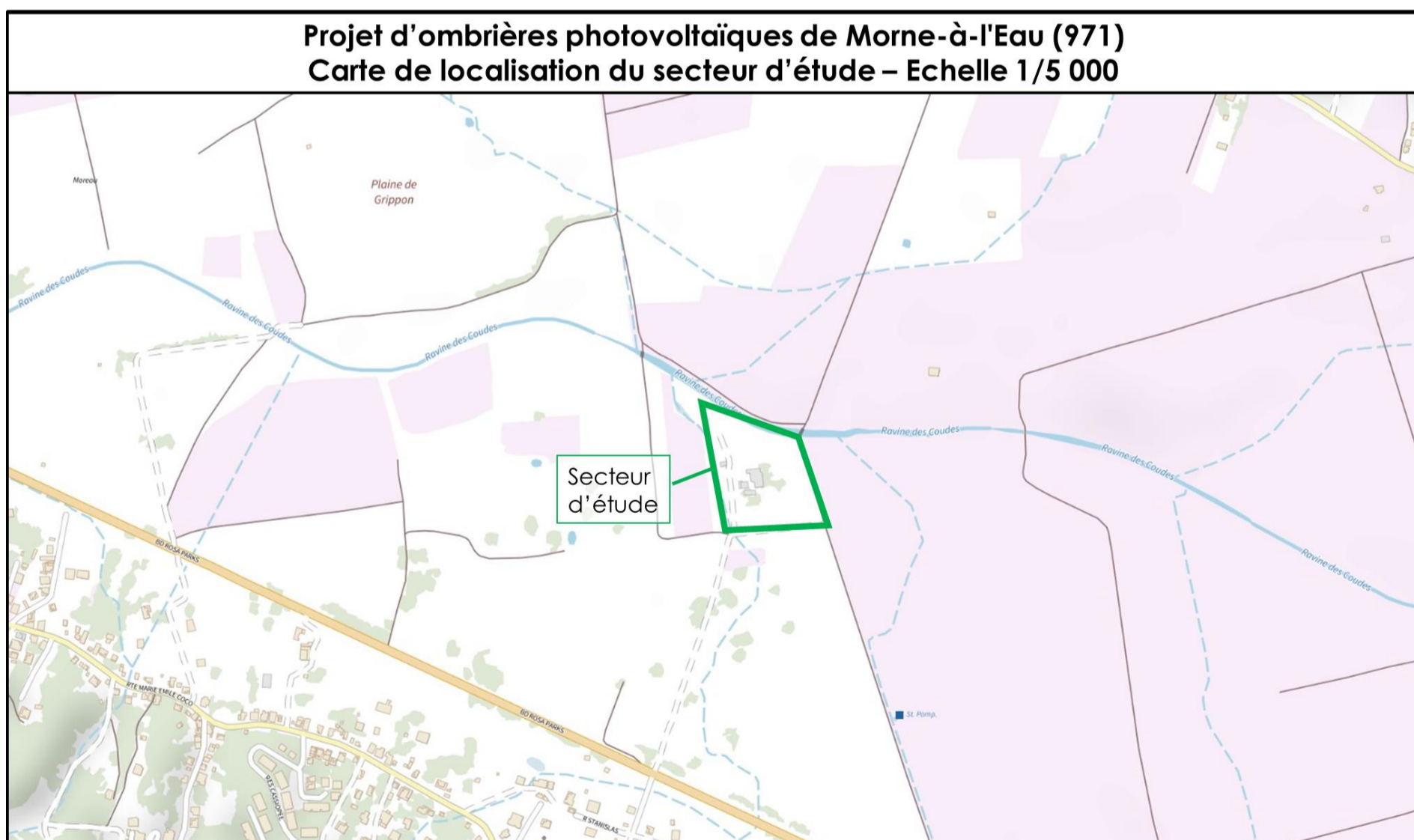


Figure 2 : Extrait de la carte IGN – échelle 1/5 000



2. ANNEXE 4 : Photographies de la zone d'implantation



Figure 3 : Vue rapprochée n° 1 sur la partie technique du secteur d'étude



Figure 4 : Vue rapprochée n° 2 sur la partie technique du secteur d'étude



Figure 6 : Vue rapprochée n° 1 sur la partie événementielle du secteur d'étude



Figure 7 : Vue rapprochée n° 2 sur la partie événementielle du secteur d'étude

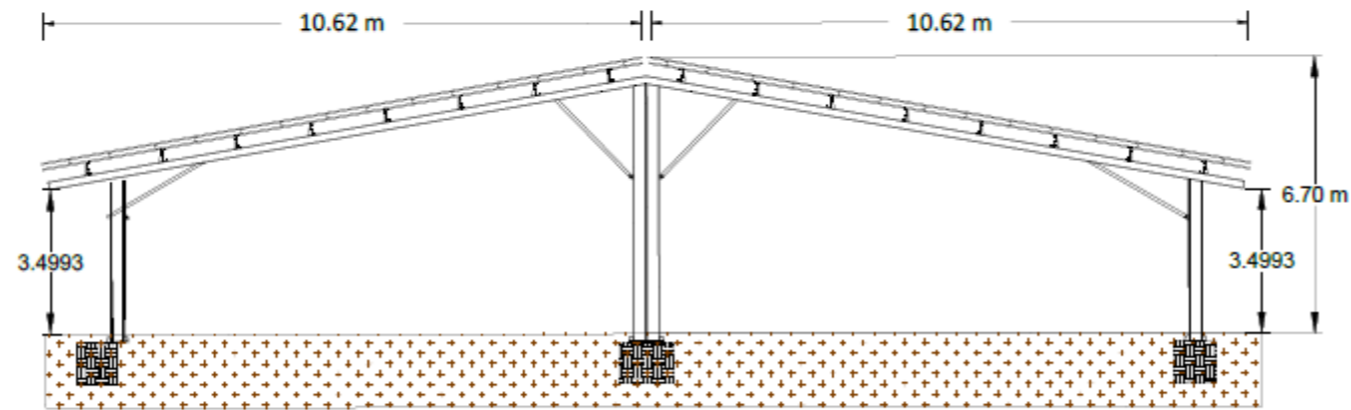


3. ANNEXE 5 : Plans du projet

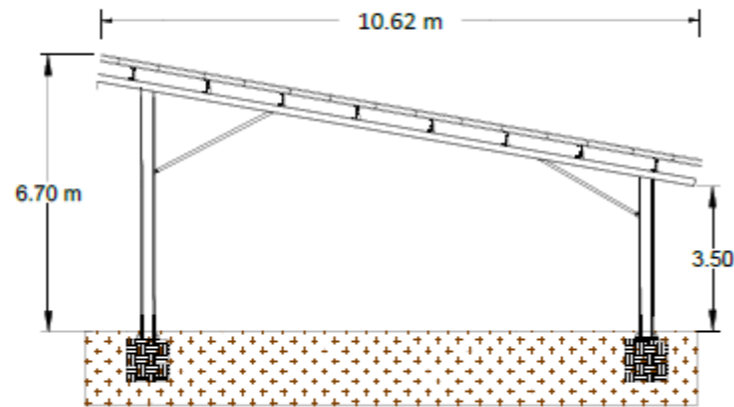




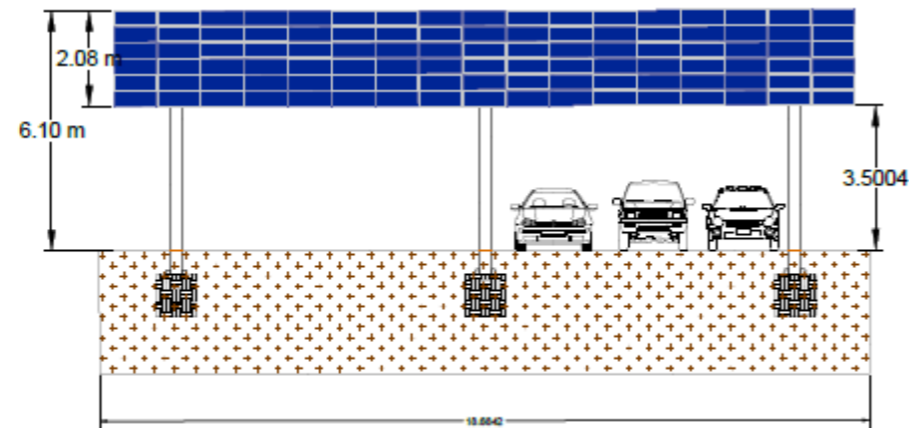
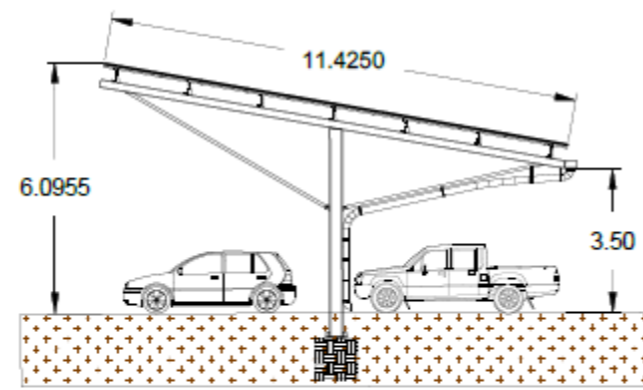
Ombrière préau double



Ombrière préau simple



Ombrière VL




GUADELOUPE - 971

SAS AGRO CONCEPT

PLAN D'IMPLANTATION

Morne à l'eau - 97111 Guadeloupe

LEGENDE

 Projet en réinjection



Cartographe : TLE	Format : A3	Version : V01
Code projet : SILV	Echelle : 1/150	Plan : 1/1



5 rue Anatole France - 34000 Montpellier
+33 (0) 4 34 26 61 67
contact@elements.green
www.elements.green

Copyright IGN - Reproduction interdite

01/06/2023



4. ANNEXE 6 : Plan des abords du projets

Projet d'ombrières photovoltaïques SILVESTRE (971)

Carte des abords du projet – Echelle 1/5 000





5. ANNEXE 7 : Carte de localisation des zones Natura 2000

Le territoire du département de la Guadeloupe ne comprenant pas de zones classifiées Natura 2000, il a été choisi de représenter la situation du projet par rapport aux zones ZNIEFF les plus proches.



Figure 6 : Carte de la localisation des zones ZNIEFF



6. ANNEXE 8 : Zonages urbanistiques des parcelles concernées par le projet

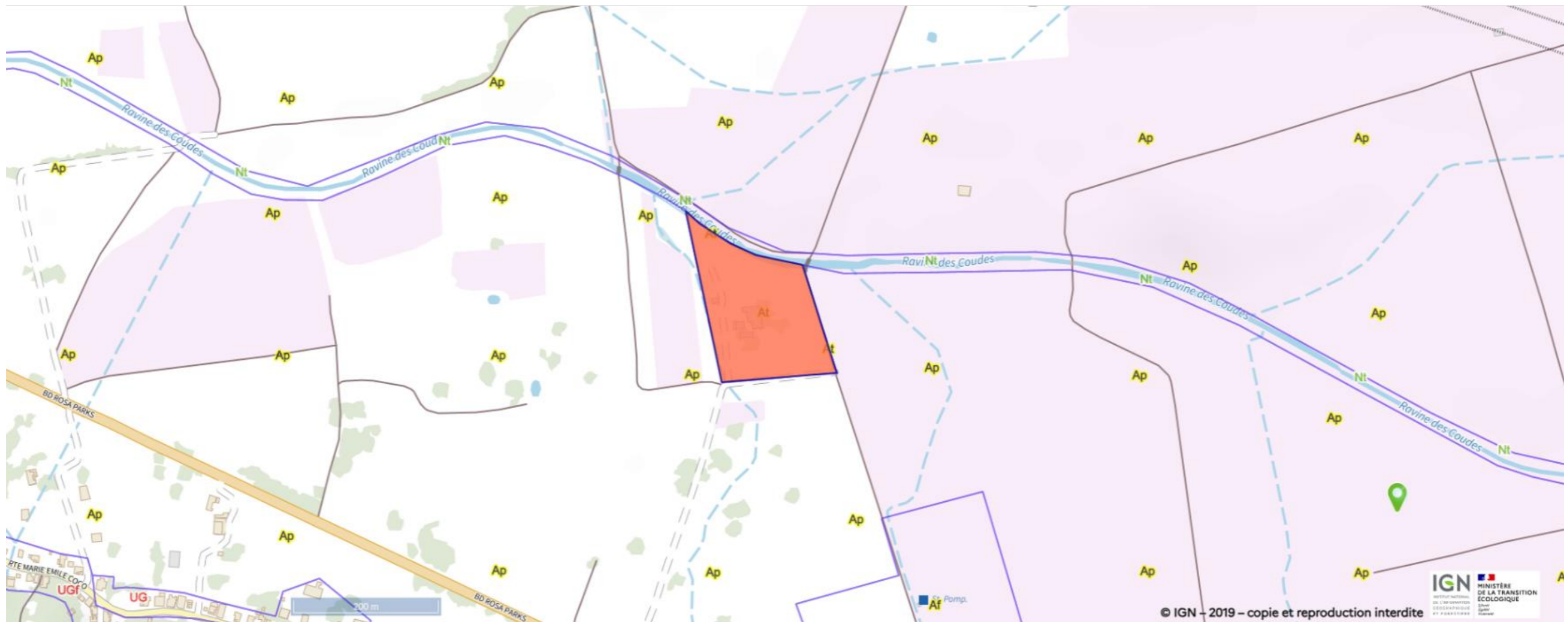


Figure 10 : Extraction du Géoportail de l'Urbanisme