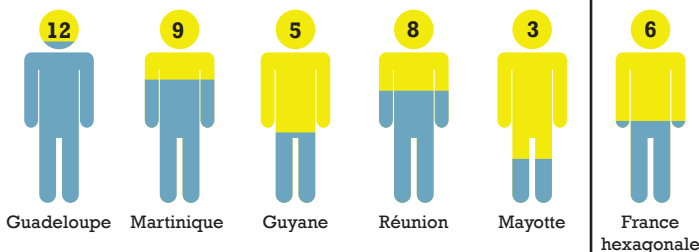
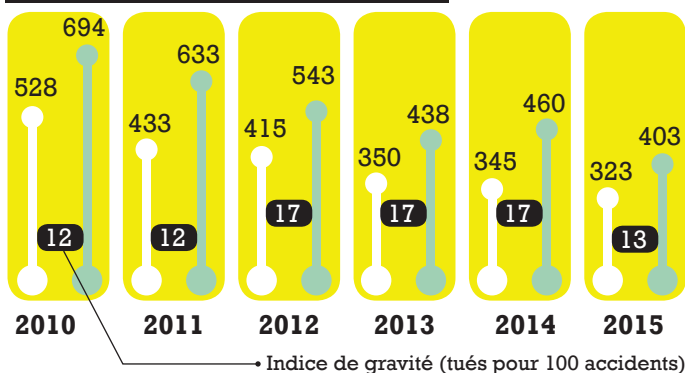


## Indice de gravité dans les DOM

Nombre de tués pour 100 accidents



## Rapport accidents / blessés



→ Indice de gravité (tués pour 100 accidents)

### Le saviez-vous ?

Le nombre d'accidents et de blessés est en baisse depuis 2010, mais l'indice de gravité n'est en baisse que depuis 2014.

### Le saviez-vous ?

41%



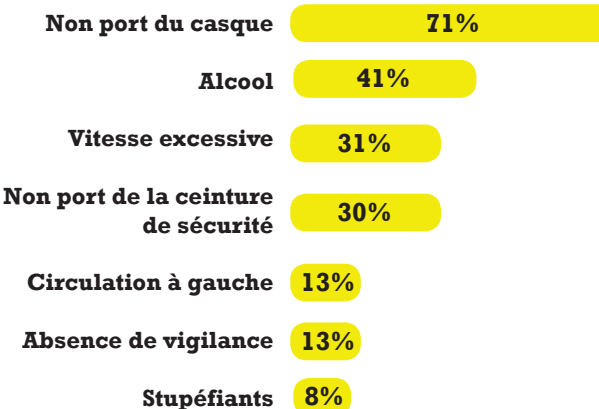
Accidents mortels avec un seul véhicule impliqué.



59%

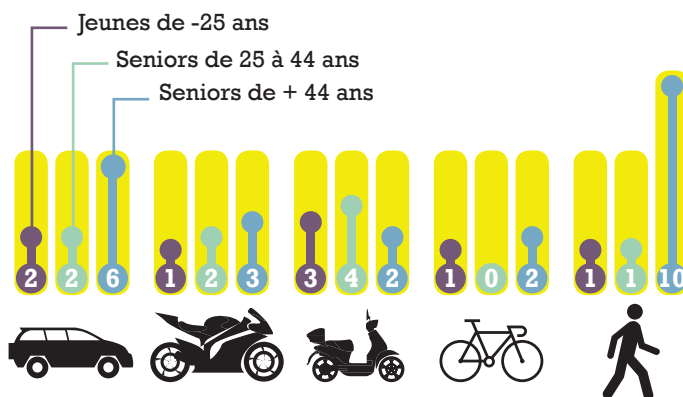
Accidents mortels avec au moins deux véhicules impliqués.

## Facteurs aggravants dus au comportement de l'utilisateur



13 vies auraient pu être épargnées si le conducteur du véhicule avait porté son équipement de sécurité obligatoire. À noter : dans 21% des accidents, le véhicule percute un obstacle latéral.

## Répartition des tués par catégorie d'âge



32 hommes et 8 femmes (entre 1 et 78 ans) ont perdu la vie. Les jeunes de moins de 25 ans représentent 20% des tués.

Direction de l'Environnement de l'Aménagement et du Logement (DEAL)  
 Cellule Départementale de la Sécurité Routière  
 Observatoire - Zone d'activités de Dothémare II  
 Bâtiment G «Kann'Opé» 97139 Les Abymes  
 Tél. : 05 90 60 40 38 Fax : 0590 98 92 91  
 cdsr.ftes.guadeloupe@developpement-durable.gouv.fr  
 www.guadeloupe.developpement-durable.gouv.fr  
**f Sécurité routière Guadeloupe**

contact@agencepbo.com

# ACCIDENTALITÉ ROUTIÈRE

## BILAN 2015



## SÉCURITÉ ROUTIÈRE

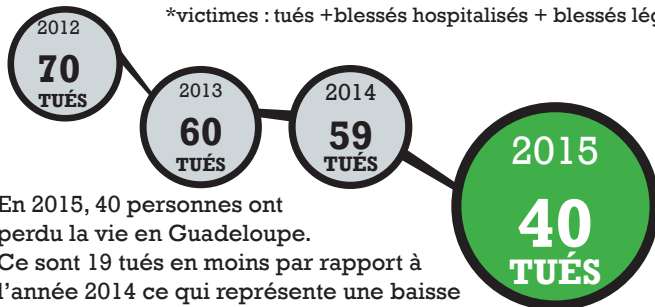
## TOUS RESPONSABLES



## ACCIDENTALITÉ EN GUADELOUPE Bilan 2015

Bilan annuel	2014	2015	Ecart	
Accidents	345	323	-22	-6%
Tués	59	40	-19	-32%
Blessés hospitalisés	250	232	-18	-7%
Blessés légers	212	171	-41	-19%
Victimes*	521	443	-78	-15%

\*victimes : tués + blessés hospitalisés + blessés légers

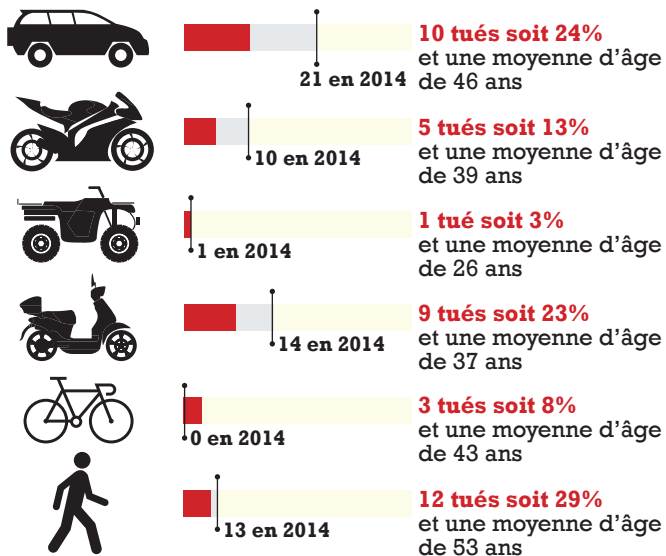


En 2015, 40 personnes ont perdu la vie en Guadeloupe. Ce sont 19 tués en moins par rapport à l'année 2014 ce qui représente une baisse de -32%. Tous les autres indicateurs sont également en baisse ; -6% pour le nombre d'accidents, -7% pour les blessés hospitalisés, -19% pour les blessés légers et -15% pour le nombre total de victimes.

Tous responsables pour atteindre cet objectif !

**Objectif 2020** **26 TUÉS OU MOINS**

### Nombre de tués par catégorie et moyenne d'âge en 2015

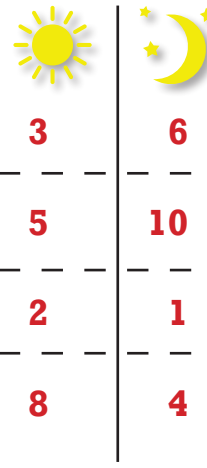


### Répartition des accidents mortels de jour et de nuit

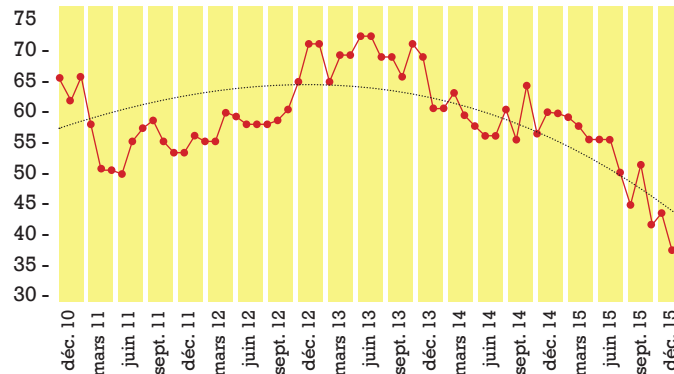
54% des accidents ont eu lieu de nuit dont 71% concernaient des usagers vulnérables

**Le saviez-vous ?**

1/3 des accidents ont eu lieu le week-end.



### Evolution sur 12 mois glissants du nombre de tués



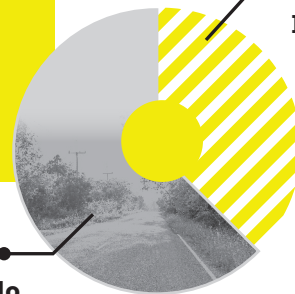
### Répartition des accidents mortels selon le milieu

**Le saviez-vous ?**

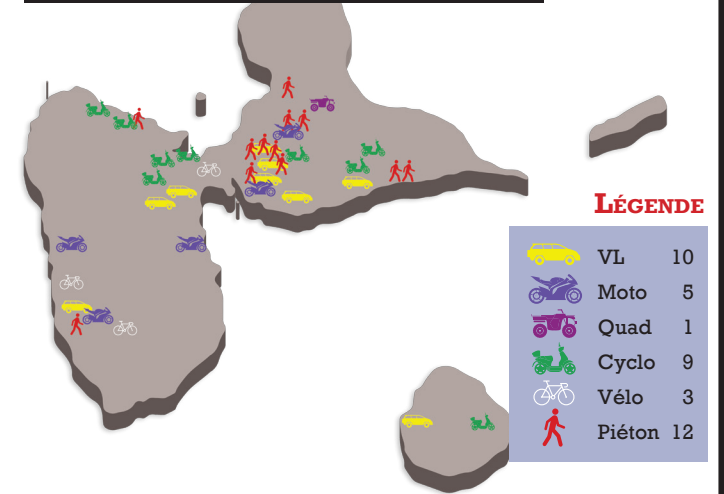
62% des accidents ont lieu hors agglomération.

**62% Hors aggro**

**38% En aggro**



### Localisation des accidents mortels



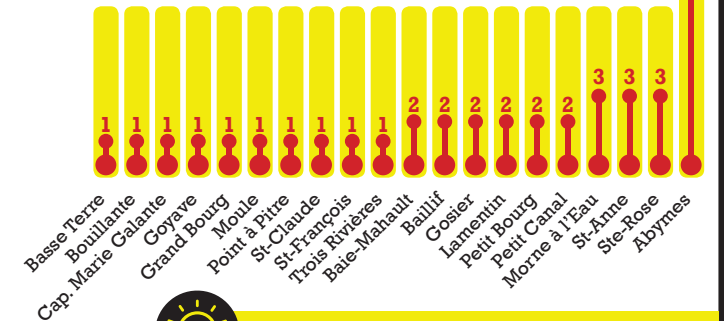
**LÉGENDE**

VL	10
Moto	5
Quad	1
Cyclo	9
Vélo	3
Piéton	12

41% des accidents ont eu lieu sur la Basse-Terre, 54% en Grande-Terre et 5% à Marie-Galante. 38% des accidents ont eu lieu sur routes nationales contre 31% sur routes départementales et 31% sur voies communales ou autres.

Avec 40 décès sur les routes en 2015, la Guadeloupe enregistre le nombre de tués le plus bas depuis 1962. 19 vies ont été épargnées par rapport à 2014. Pour rappel, en 2000, 116 tués avaient été recensés. Les autres indicateurs sont également en baisse. L'indice de gravité passe de 17 (tués pour 100 accidents) en 2014 à 12 en 2015 alors qu'il est de 9 en Martinique, 5 en Guyane et 6 en France hexagonale. Attention : Les usagers vulnérables représentent 75% des tués en 2015 contre 39% en France métropolitaine.

### Répartition des accidents mortels par commune



**Le saviez-vous ?**

62% des communes de Guadeloupe ont fait l'objet d'au moins un accident mortel en 2015.