

### Légende

Cours d'eau

- Permanent
- - - Intermittent

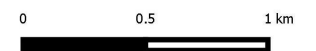
Hauteur d'eau

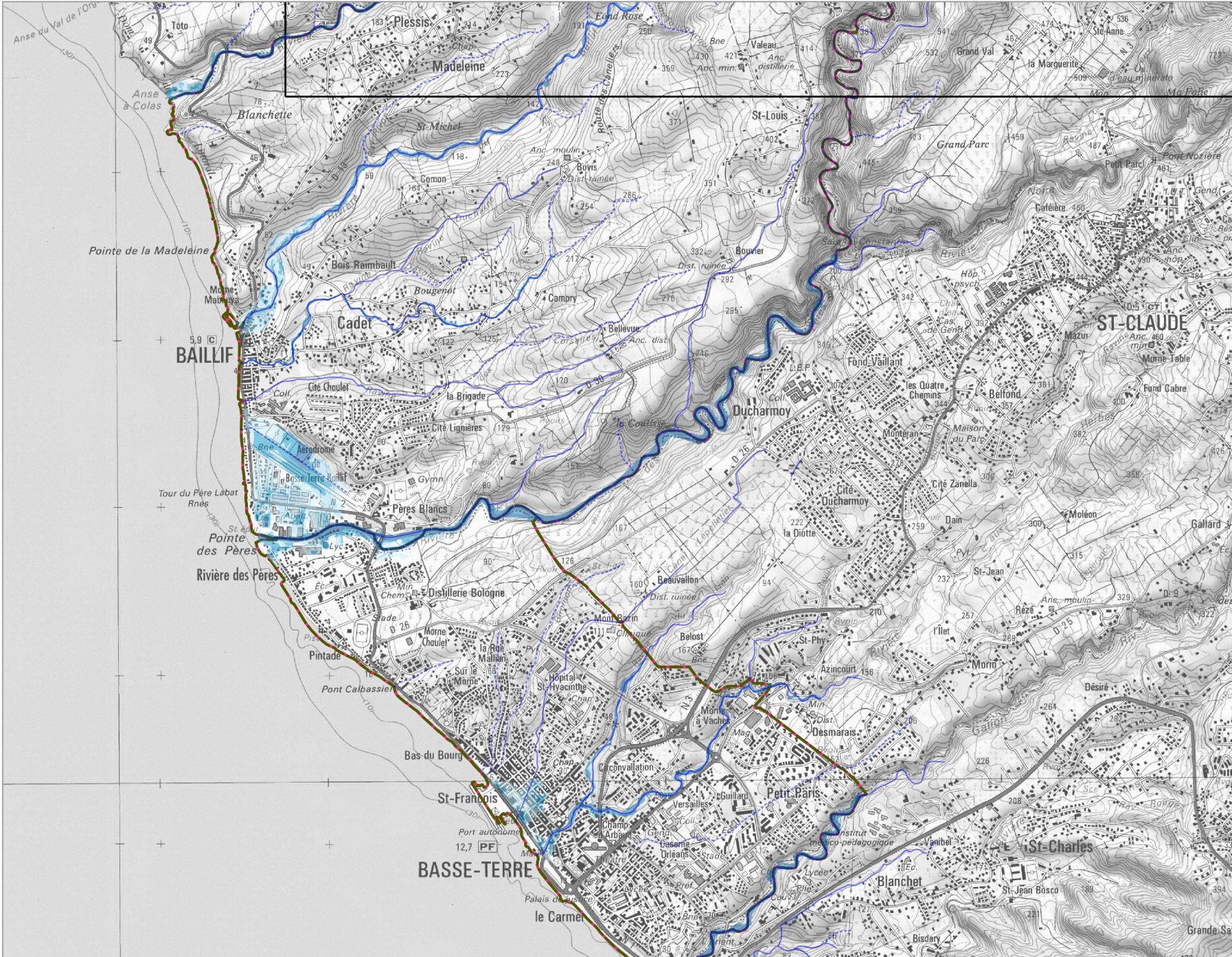
- 0 et 0.5m
- 0.5 et 1m
- 1 et 2m
- + de 2m

Découpage Administratif

- Limite de commune
- Périmètre du TRI
- Limite du Parc Naturel
- Emprises des cartes

Source : DEAL971, CEREMA  
 Année de production : 2014  
 Réalisation : ASCONIT Consultants  
 Copyright IGN® (SCAN25®, BDTOPO®)





### Légende

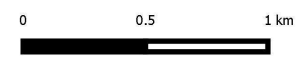
- Cours d'eau
- Permanent
  - - - Intermittent

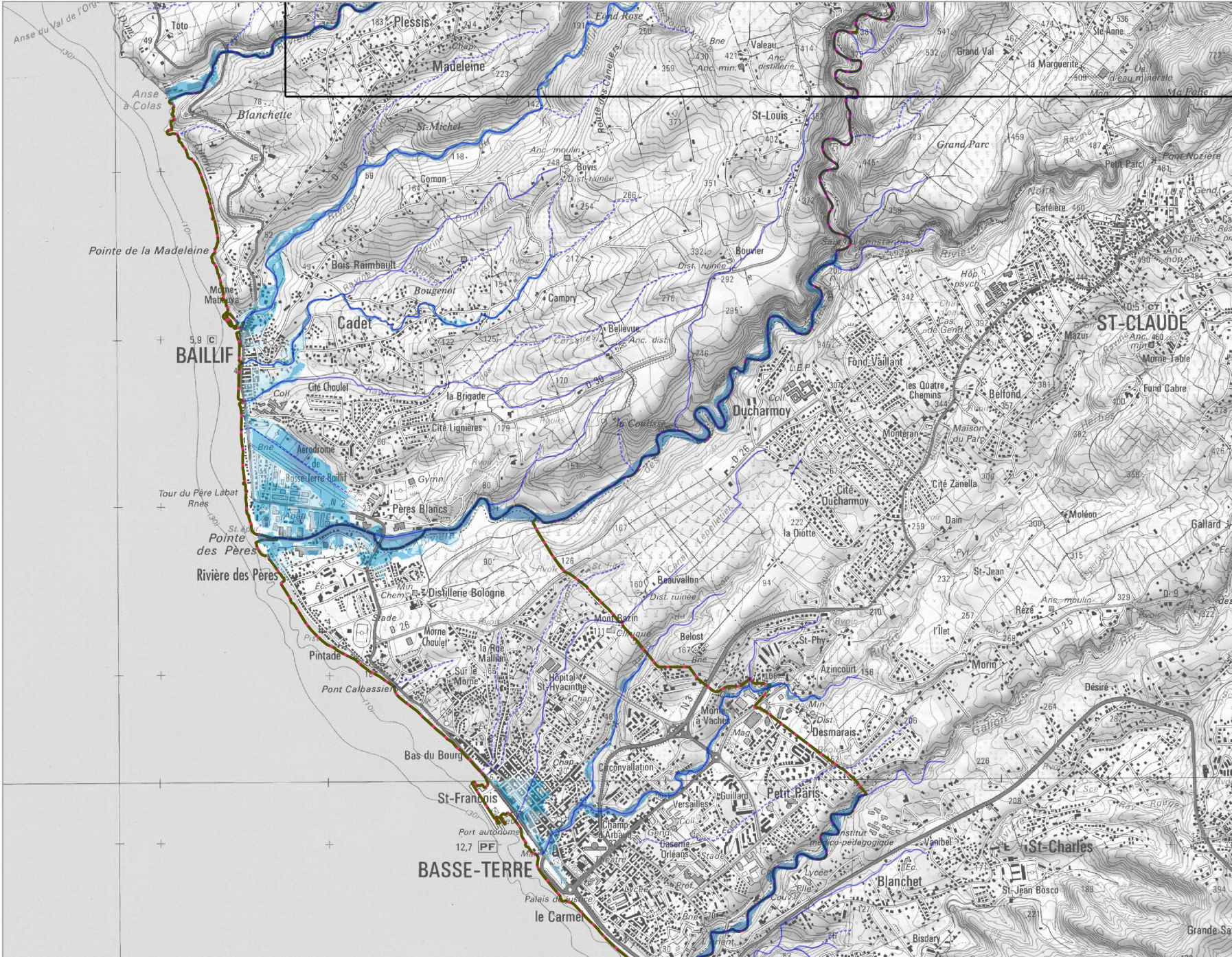
- Hauteur d'eau
- 0 et 0.5m
  - 0.5 et 1m
  - 1 et 2m
  - + de 2m

### Découpage Administratif

- ▭ Limite de commune
- ▭ Périmètre du TRI
- ▭ Limite du Parc Naturel
- ▭ Emprises des cartes

Source : DEAL971, CEREMA  
 Année de production : 2014  
 Réalisation : ASCONIT Consultants  
 Copyright IGN® (SCAN25®, BDTOPO®)





### Légende

Cours d'eau

- Permanent
- - - Intermittent

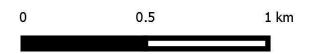
Hauteur d'eau

- 0 et 0.5m
- 0.5 et 1m
- 1 et 2m
- + de 2m

Découpage Administratif

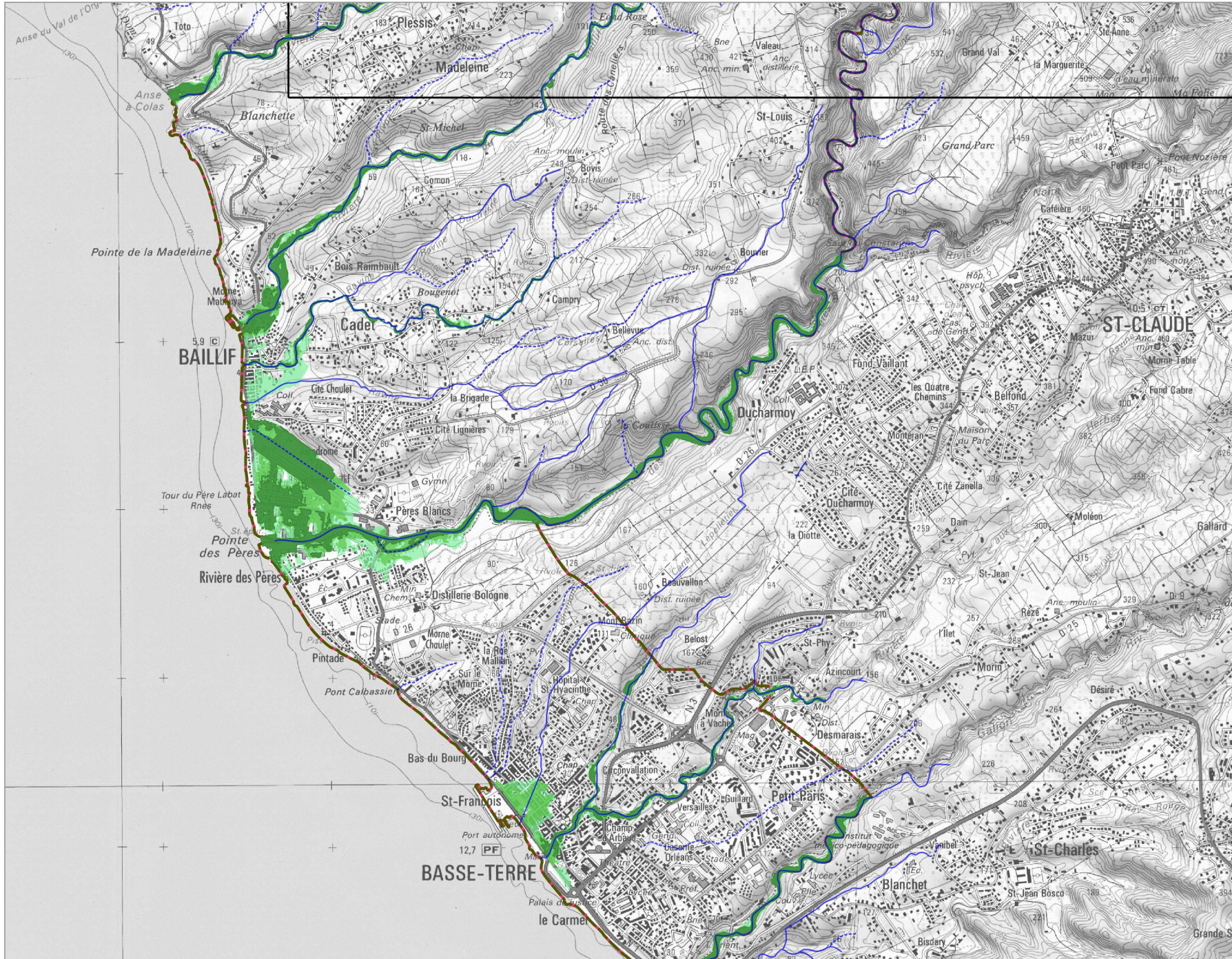
- Limite de commune
- Périmètre du TRI
- Limite du Parc Naturel
- Emprises des cartes

Source : DEAL971, CEREMA  
 Année de production : 2014  
 Réalisation : ASCONIT Consultants  
 Copyright IGN® (SCAN25®, BDTOPO®)



# INONDATION PAR DEBOREMENT DE COURS D'EAU : CARTE DE SYNTHESE

## TRI Basse-Terre Baillif - Secteur 1



### Légende

#### Cours d'eau

- Permanent
- - - Intermittent

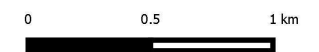
#### Probabilité de Crue

- Crue extrême
- Crue moyenne
- Crue fréquente

#### Découpage Administratif

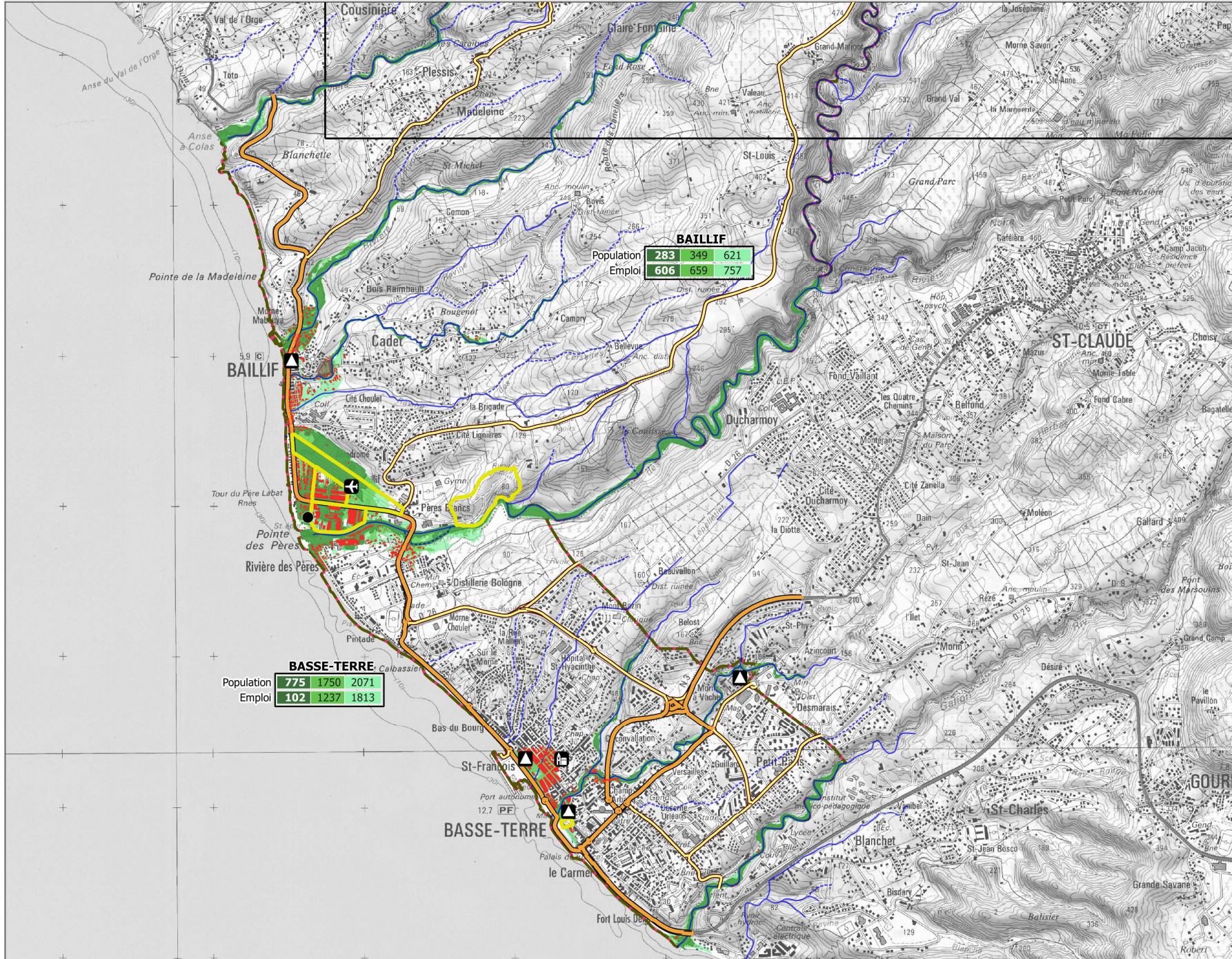
- Limite de commune
- Périmètre du TRI
- Limite du Parc Naturel
- Emprises des cartes

Source : DEAL971, CEREMA  
 Année de production : 2014  
 Réalisation : ASCONIT Consultants  
 Copyright IGN® (SCAN25®, BDTOPO®)



# INONDATION PAR DEBOREMENT DE COURS D'EAU : CARTE DES RISQUES

## TRI Basse-Terre Baillif - Secteur 1



### Légende

#### Cours d'eau

- Permanent
- - - Intermittent

#### Probabilité de Crue

- Crue extrême
- Crue moyenne
- Crue fréquente

#### Enjeux

- Aéroport et aérodrome
- Etablissement d'éducation
- Etablissement utile à la gestion de crise
- STEU
- Patrimoine
- Surface d'activité économique
- Enjeux patrimoniaux surfaciques
- Bâtiments

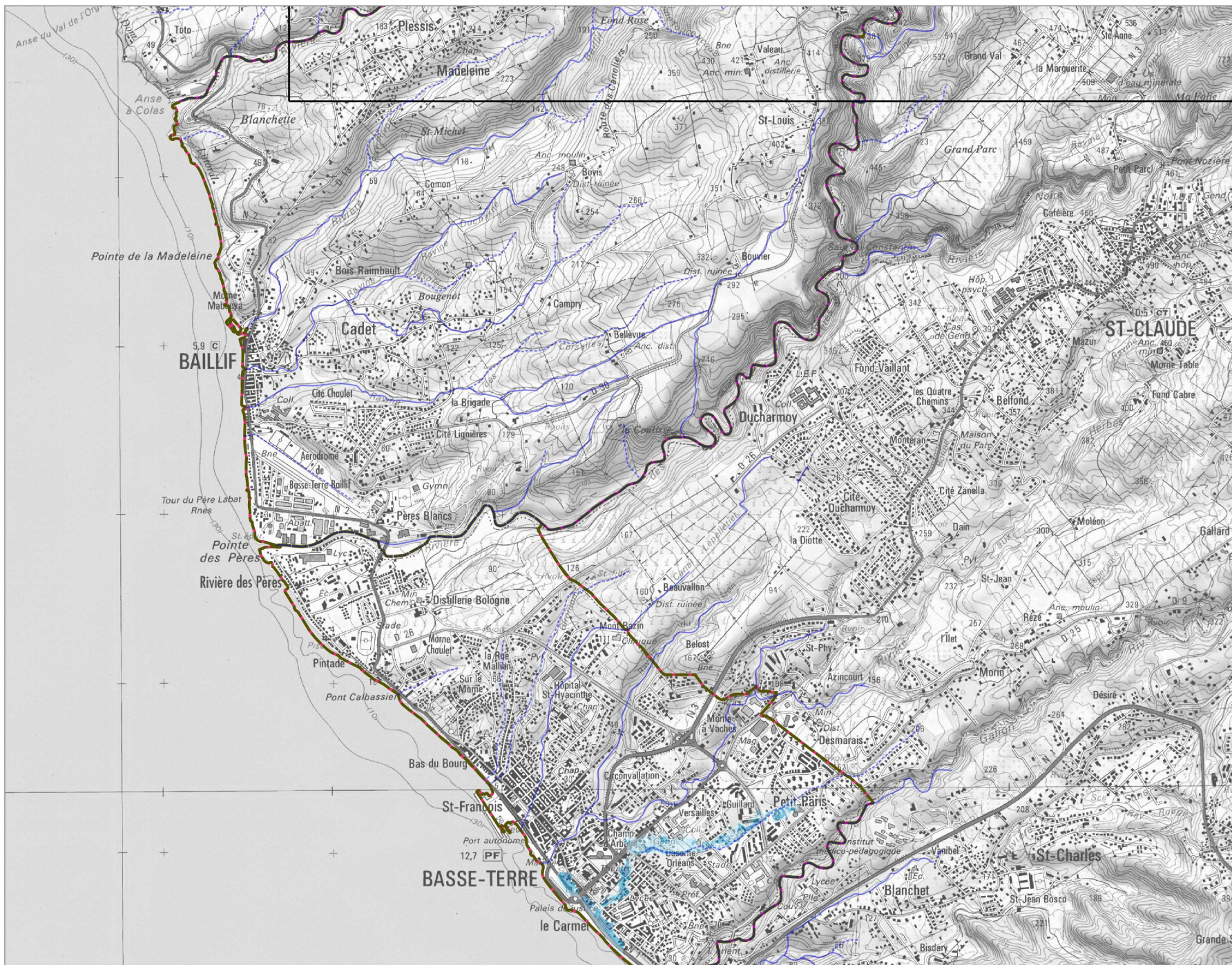
#### Réseaux

- Routes principales
- Routes secondaires
- Découpage Administratif
- Limite de commune
- Périmètre du TRI
- Limite du Parc Naturel

Source : DEAL971, CEREMA  
 Année de production : 2014  
 Réalisation : ASCONIT Consultants  
 Copyright IGN® (SCAN25®, BDTOPO®)

0 0.5 1 km





#### Légende

Cours d'eau

- Permanent
- - - Intermittent

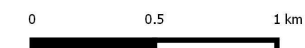
Hauteur d'eau

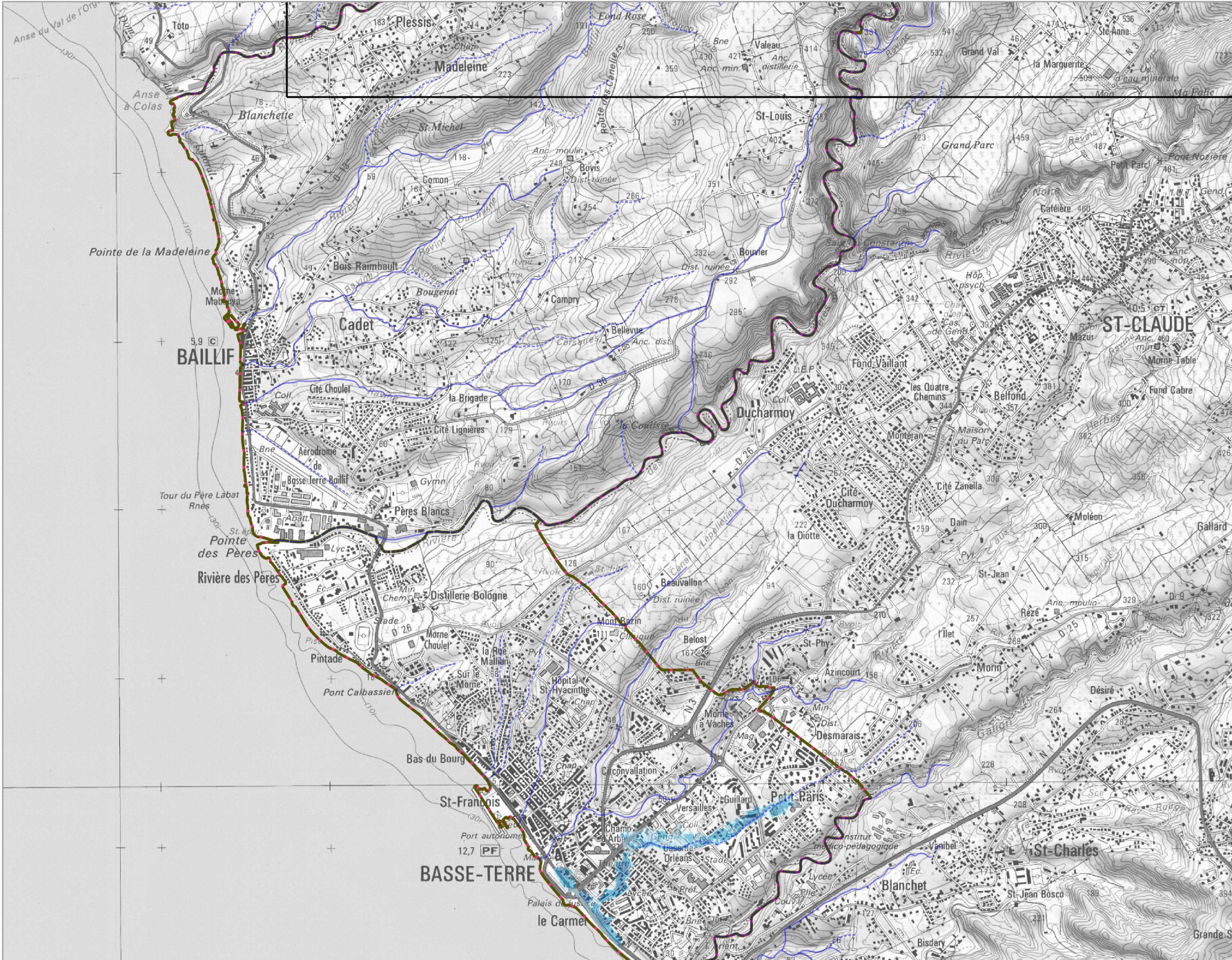
- 0 et 0.5m
- 0.5 et 1m
- 1 et 2m
- + de 2m

Découpage Administratif

- Limite de commune
- Périmètre du TRI
- Limite du Parc Naturel
- Emprises des cartes

Source : DEAL971, CEREMA  
 Année de production : 2014  
 Réalisation : ASCONIT Consultants  
 Copyright IGN® (SCAN25®, BDTOPO®)





#### Légende

Cours d'eau

- Permanent
- - - Intermittent

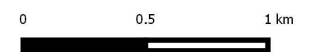
Hauteur d'eau

- 0 et 0.5m
- 0.5 et 1m
- 1 et 2m
- + de 2m

Découpage Administratif

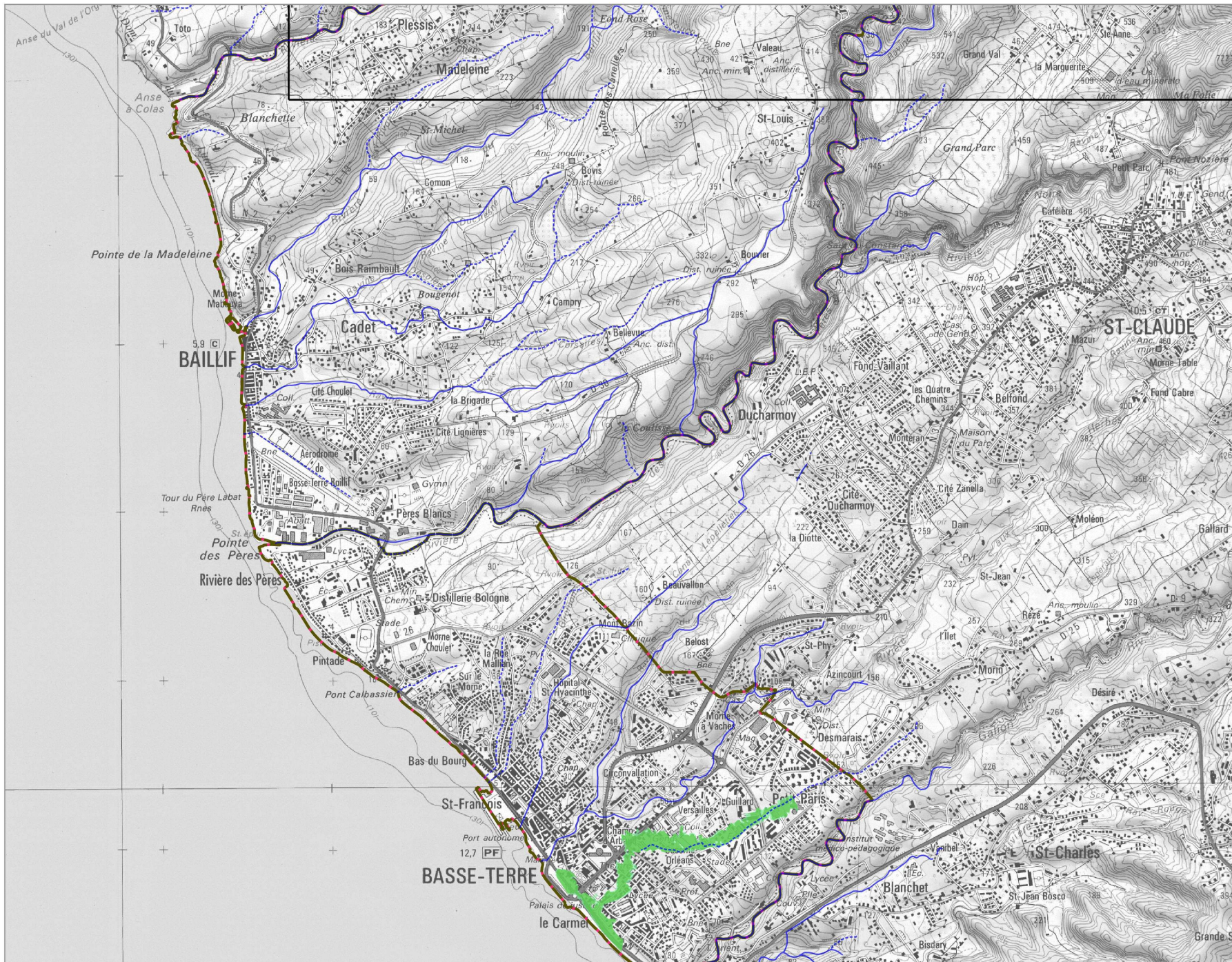
- Limite de commune
- Périmètre du TRI
- Limite du Parc Naturel
- Emprises des cartes

Source : DEAL971, CEREMA  
Année de production : 2014  
Réalisation : ASCONIT Consultants  
Copyright IGN® (SCAN25®, BDTOPO®)



# INONDATION PAR RUISSELLEMENT : CARTE DE SYNTHESE

## TRI Basse-Terre Baillif - Secteur 1



### Légende

#### Cours d'eau

- Permanent
- - - Intermittent

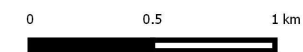
#### Probabilité de Crue

- Crue extrême
- Crue moyenne

#### Découpage Administratif

- Limite de commune
- Périmètre du TRI
- Limite du Parc Naturel
- Emprises des cartes

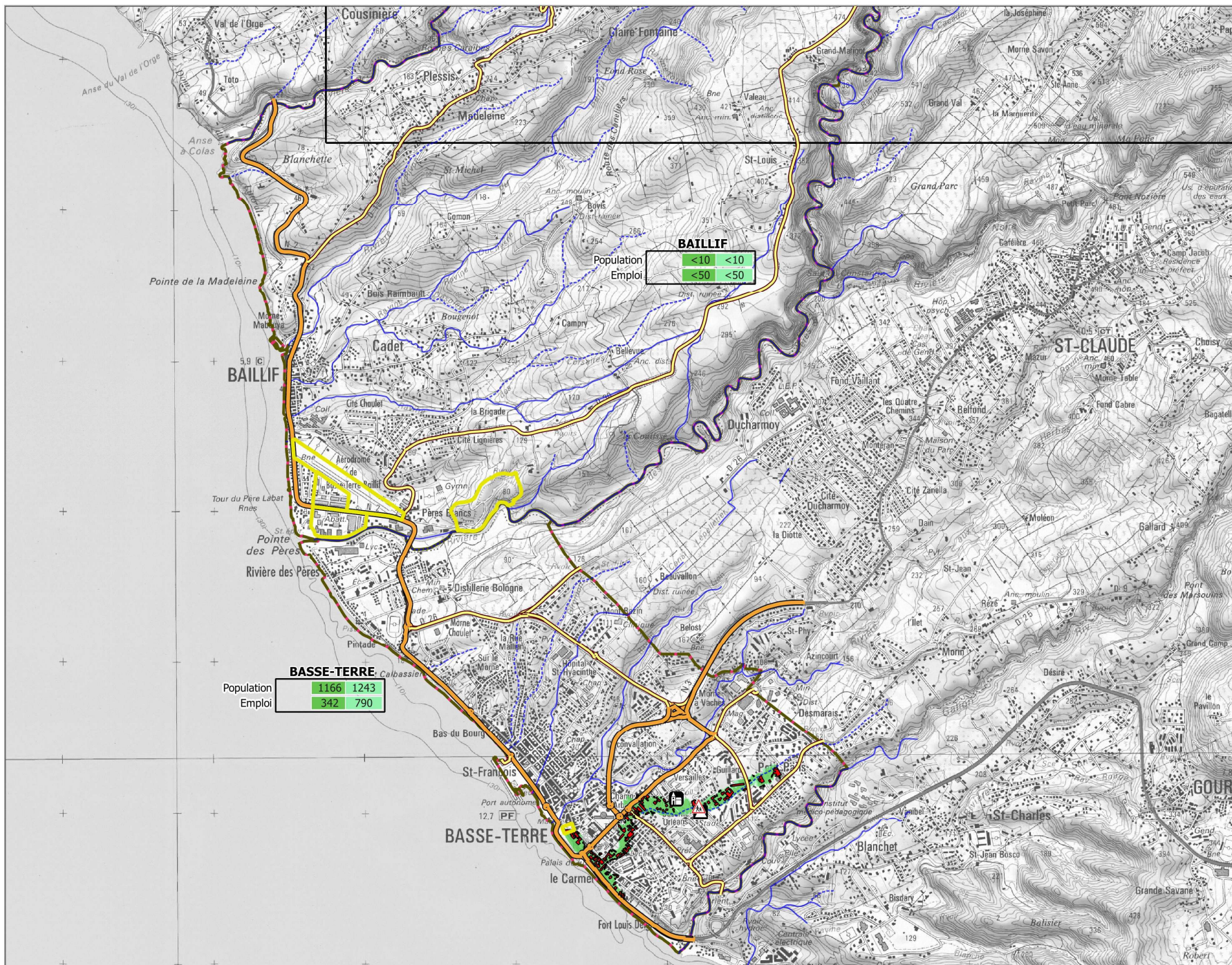
Source : DEAL971, CEREMA  
 Année de production : 2014  
 Réalisation : ASCONIT Consultants  
 Copyright IGN® (SCAN25®, BDTOPO®)





# INONDATION PAR RUISSELLEMENT : CARTE DES RISQUES

## TRI Basse-Terre Baillif - Secteur 1



**BAILLIF**

Population	<10	<10
Emploi	<50	<50

**BASSE-TERRE**

Population	1166	1243
Emploi	342	790

### Légende

#### Cours d'eau

- Permanent
- - - - Intermittent

#### Probabilité de Crue

- Crue extrême
- Crue moyenne

#### Enjeux

- Aéroport et aérodrome
- Etablissement d'éducation
- Etablissement utile à la gestion de crise
- STEU
- Patrimoine
- Surface d'activité économique
- Bâtiments

#### Réseaux

- Routes principales
- Routes secondaires

#### Découpage Administratif

- Limite de commune
- Périmètre du TRI
- Limite du Parc Naturel

Source : DEAL971, CEREMA  
 Année de production : 2014  
 Réalisation : ASCONIT Consultants  
 Copyright IGN® (SCAN25®, BDTOPO®)

0 0.5 1 km

