


663000.000 664000.000 665000.000

### Légende

#### Limite communale

#### Aléa inondation

-  Fort
-  Moyen
-  Faible

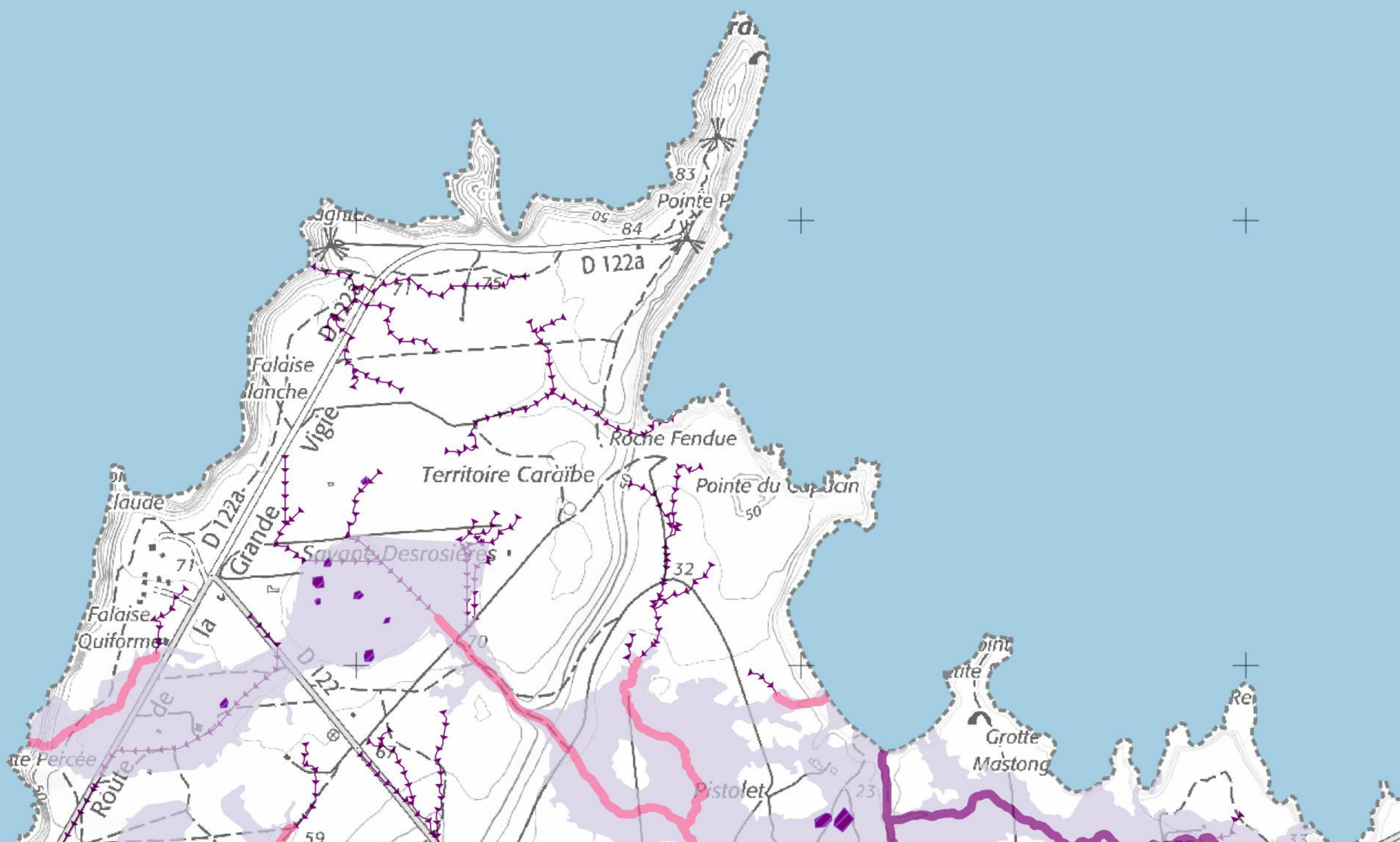
 Axe d'écoulement

#### Zone humide

 (en cours d'actualisation 2022)



Sources:  
SCAN 25 IGN®  
CARTOPHYL  
Schéma de Prévention des Risques  
Inondations du PAPI des Grands  
Fonds  
SUEZ Consulting  
Plan de prévention des risques  
naturels  
DEAL Guadeloupe  
août 2022




### Légende

#### Limite communale

#### Aléa inondation

-  Fort
-  Moyen
-  Faible

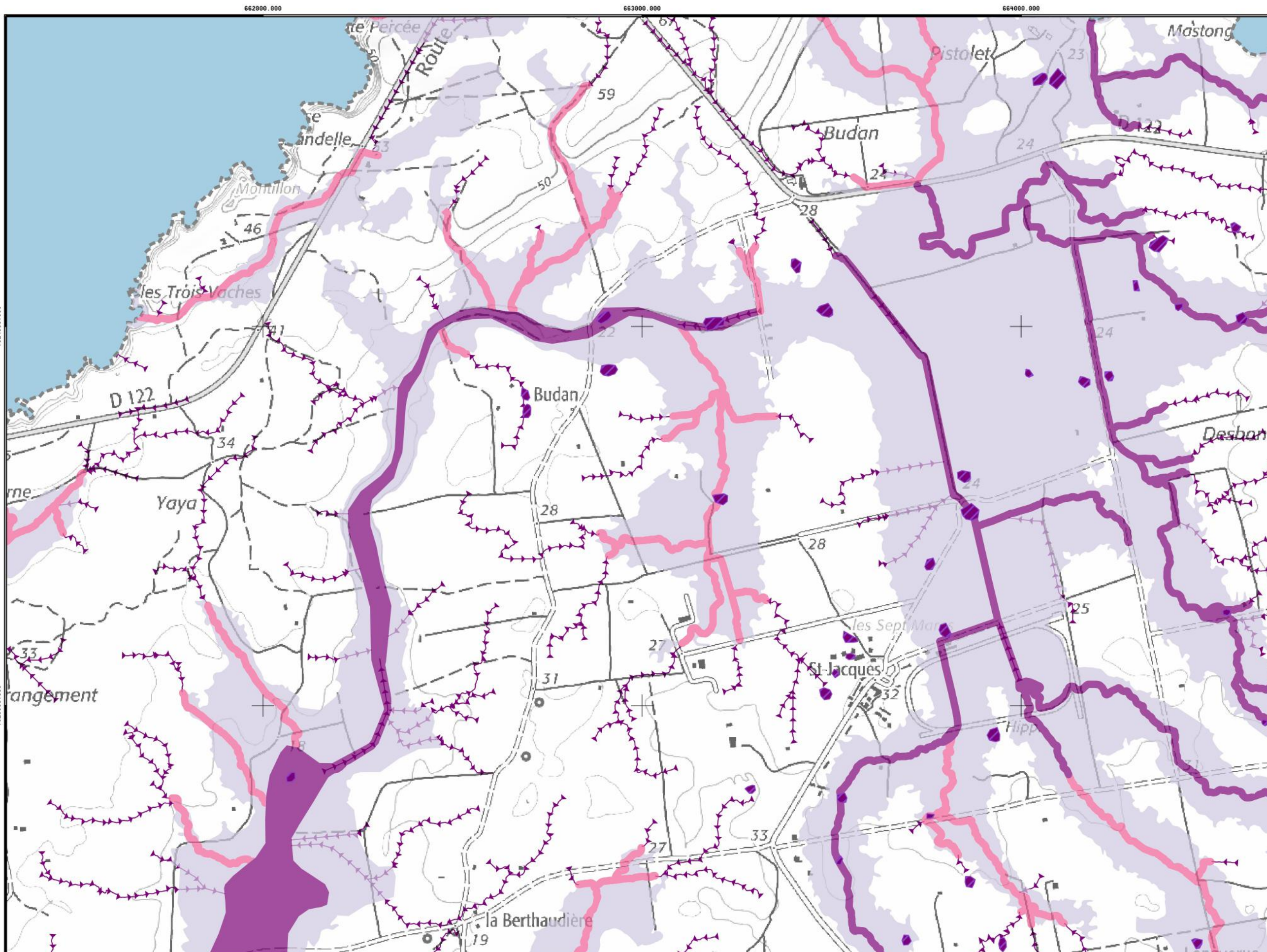
 Axe d'écoulement

#### Zone humide

 (en cours d'actualisation 2022)



Sources:  
SCAN 25 IGN®  
CARTOPHYL  
Schéma de Prévention des Risques  
Inondations du PAPI des Grands  
Fonds  
SUEZ Consulting  
Plan de prévention des risques  
naturels  
DEAL Guadeloupe  
août 2022




### Légende

#### Limite communale

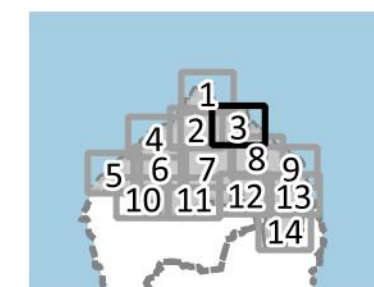
#### Aléa inondation

-  Fort
-  Moyen
-  Faible

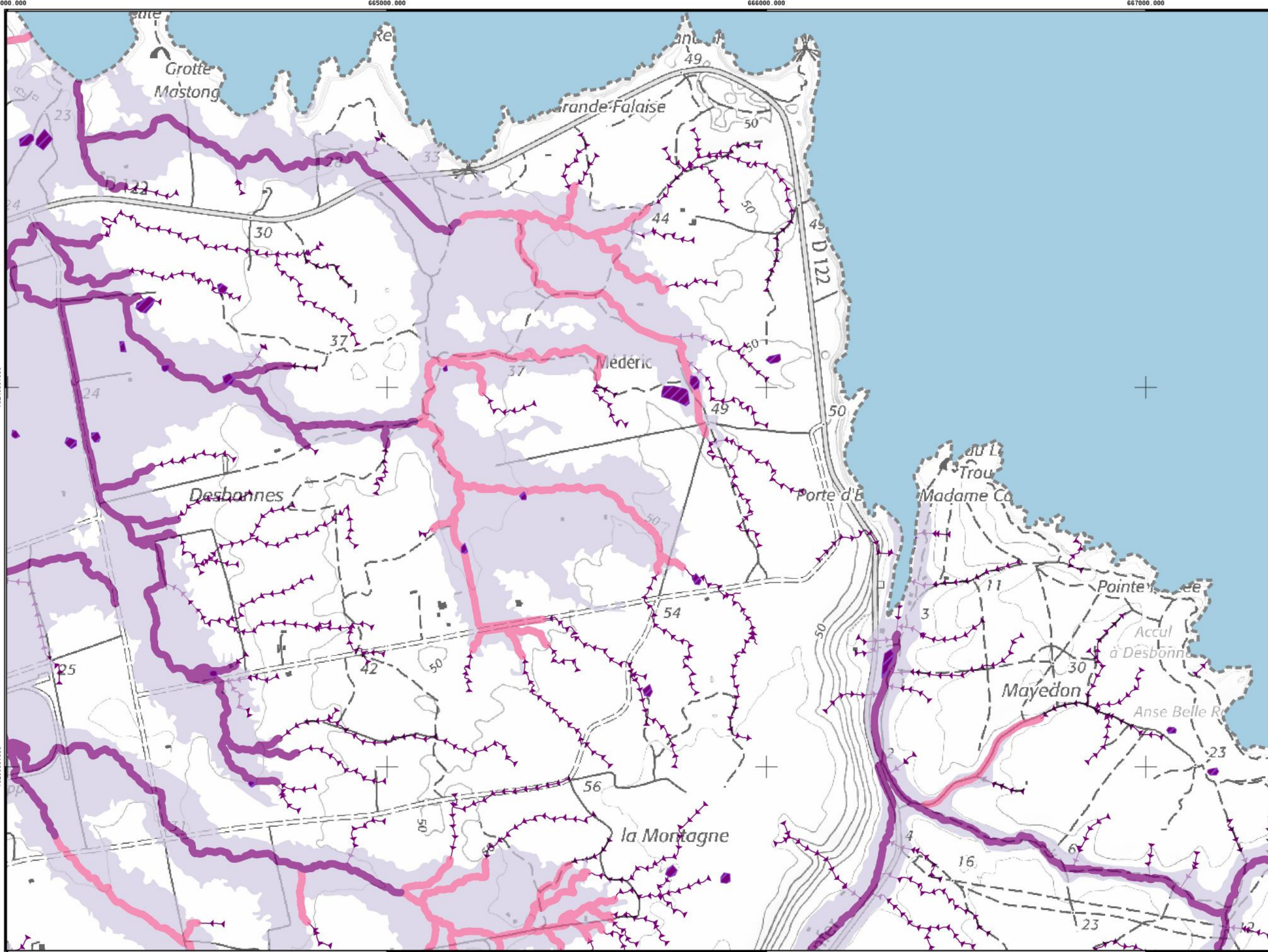
 Axe d'écoulement

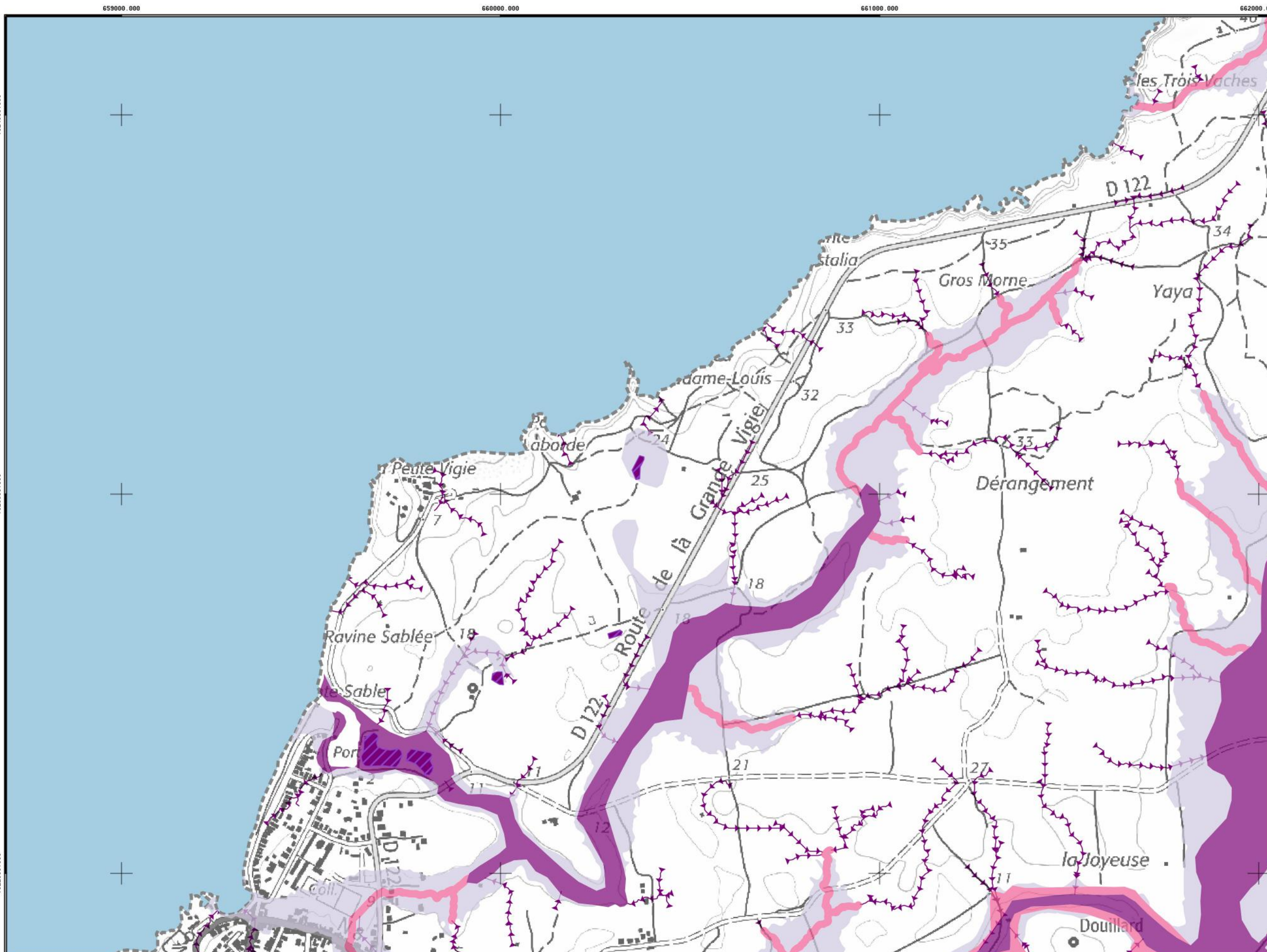
#### Zone humide

 (en cours d'actualisation 2022)



Sources:  
SCAN 25 IGN®  
CARTOPHYL  
Schéma de Prévention des Risques  
Inondations du PAPI des Grands  
Fonds  
SUEZ Consulting  
Plan de prévention des risques  
naturels  
DEAL Guadeloupe  
août 2022





### Légende

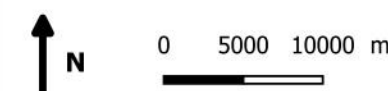
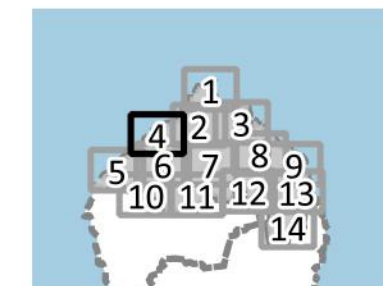
#### Limite communale

#### Aléa inondation

- Fort
- Moyen
- Faible
- Axe d'écoulement

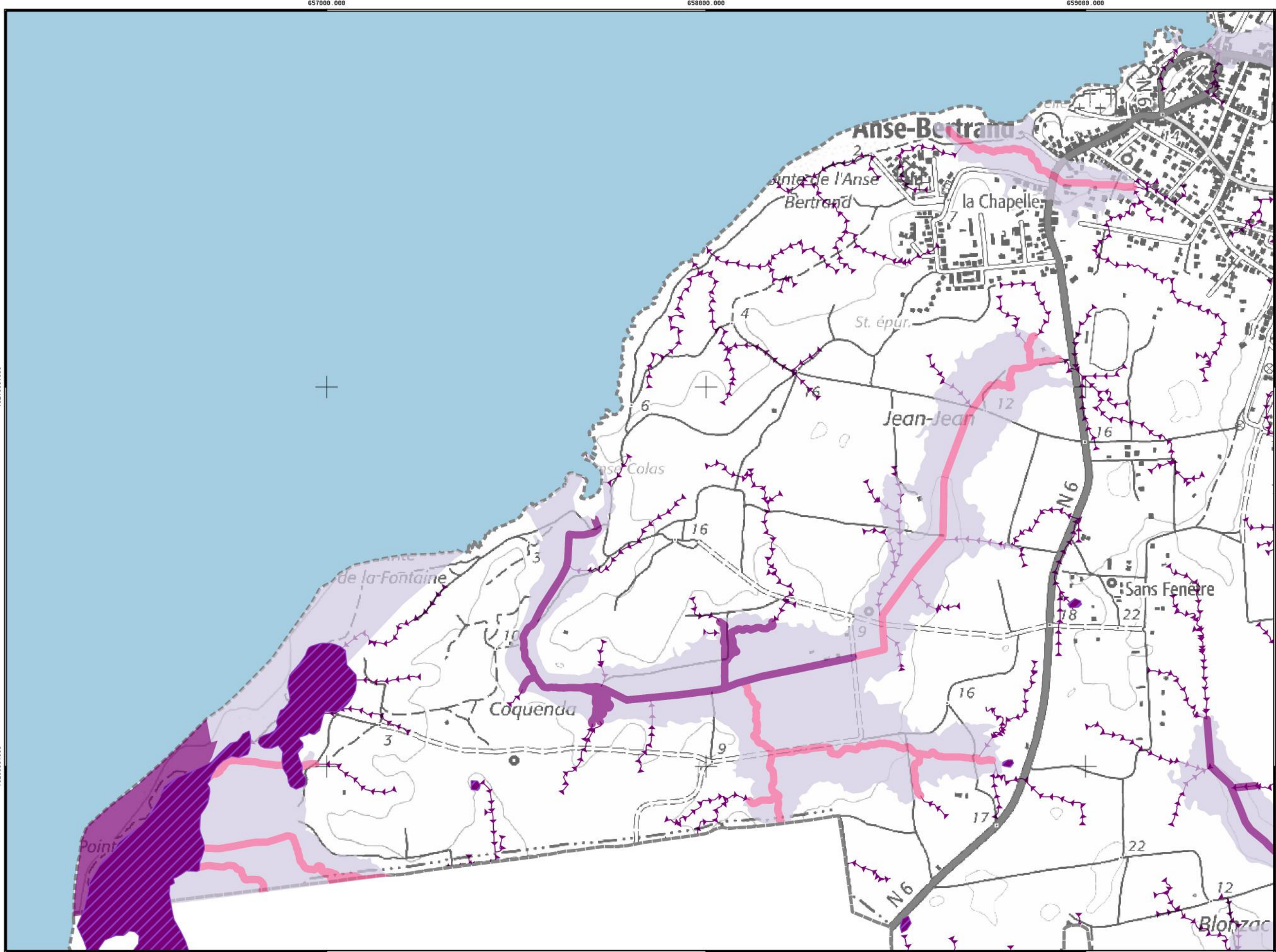
#### Zone humide

- (en cours d'actualisation 2022)



Sources:  
SCAN 25 IGN®  
CARTOPHYL  
Schéma de Prévention des Risques  
Inondations du PAPI des Grands  
Fonds  
SUEZ Consulting  
Plan de prévention des risques  
naturels  
DEAL Guadeloupe  
août 2022





### Légende

#### Limite communale

#### Aléa inondation

- Fort
- Moyen
- Faible

Axe d'écoulement

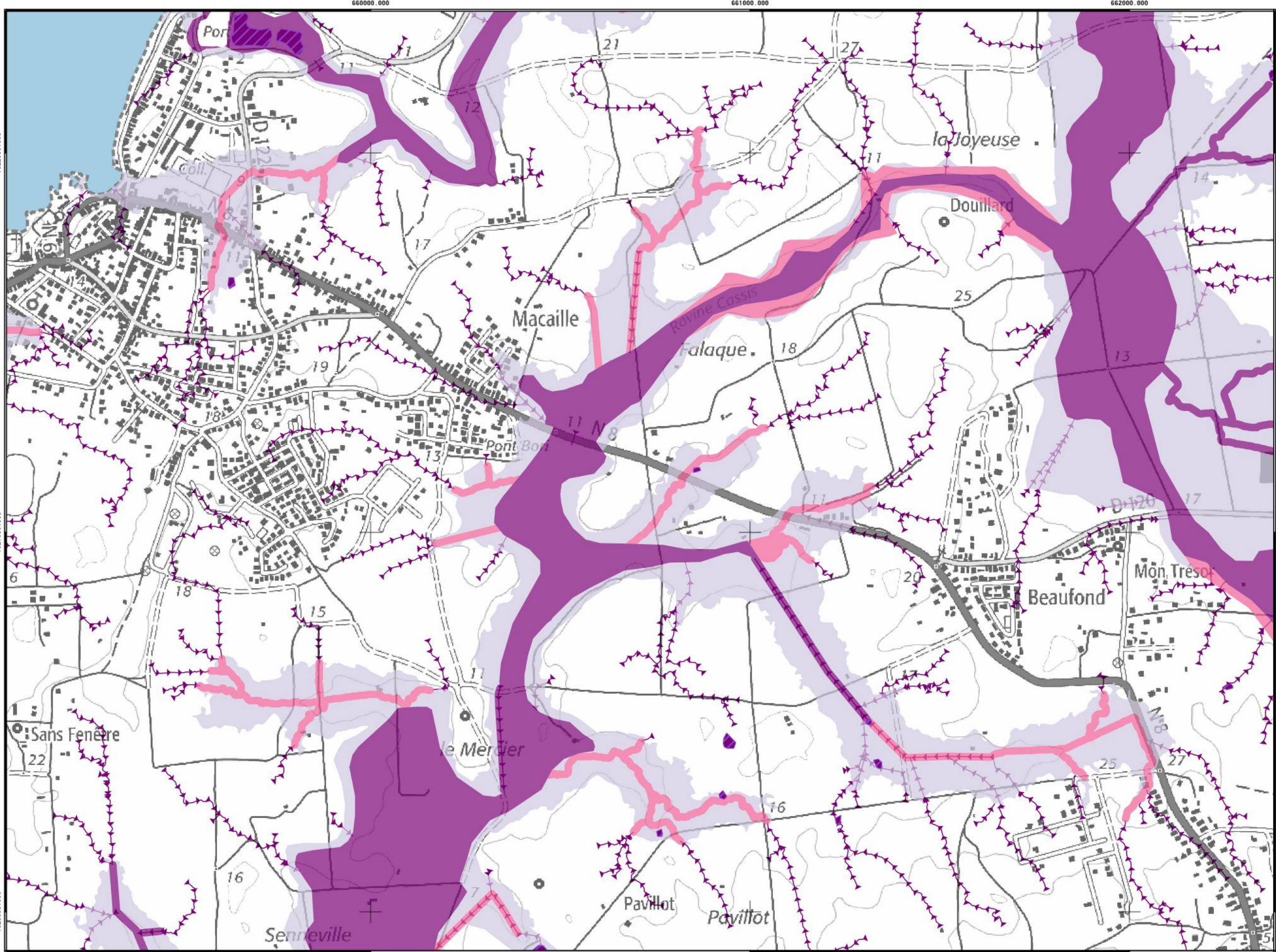
#### Zone humide

(en cours d'actualisation 2022)



Sources:  
SCAN 25 IGN®  
CARTOPHYL  
Schéma de Prévention des Risques  
Inondations du PAPI des Grands  
Fonds  
SUEZ Consulting  
Plan de prévention des risques  
naturels  
DEAL Guadeloupe  
août 2022





### Légende

#### Limite communale

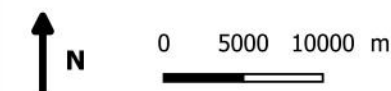
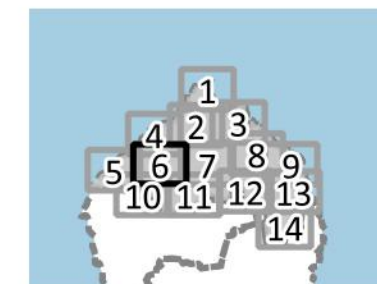
#### Aléa inondation

- Fort
- Moyen
- Faible

Axe d'écoulement

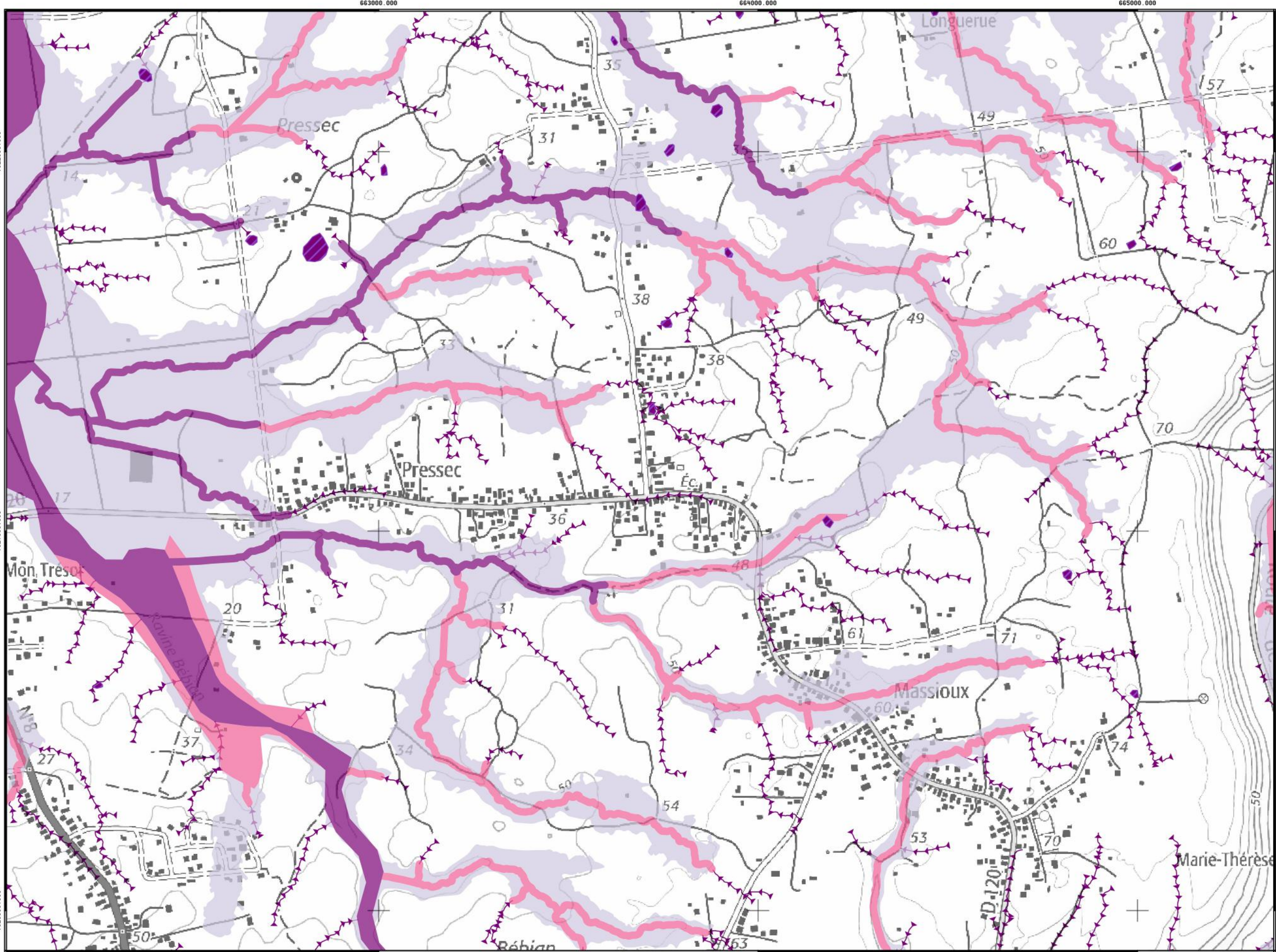
#### Zone humide

(en cours d'actualisation 2022)



Sources:  
SCAN 25 IGN®  
CARTOPHYL  
Schéma de Prévention des Risques  
Inondations du PAPI des Grands  
Fonds  
SUEZ Consulting  
Plan de prévention des risques  
naturels  
DEAL Guadeloupe  
août 2022






### Légende

#### Limite communale

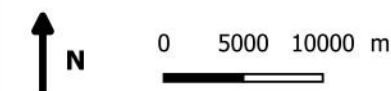
#### Aléa inondation

-  Fort
-  Moyen
-  Faible

 Axe d'écoulement

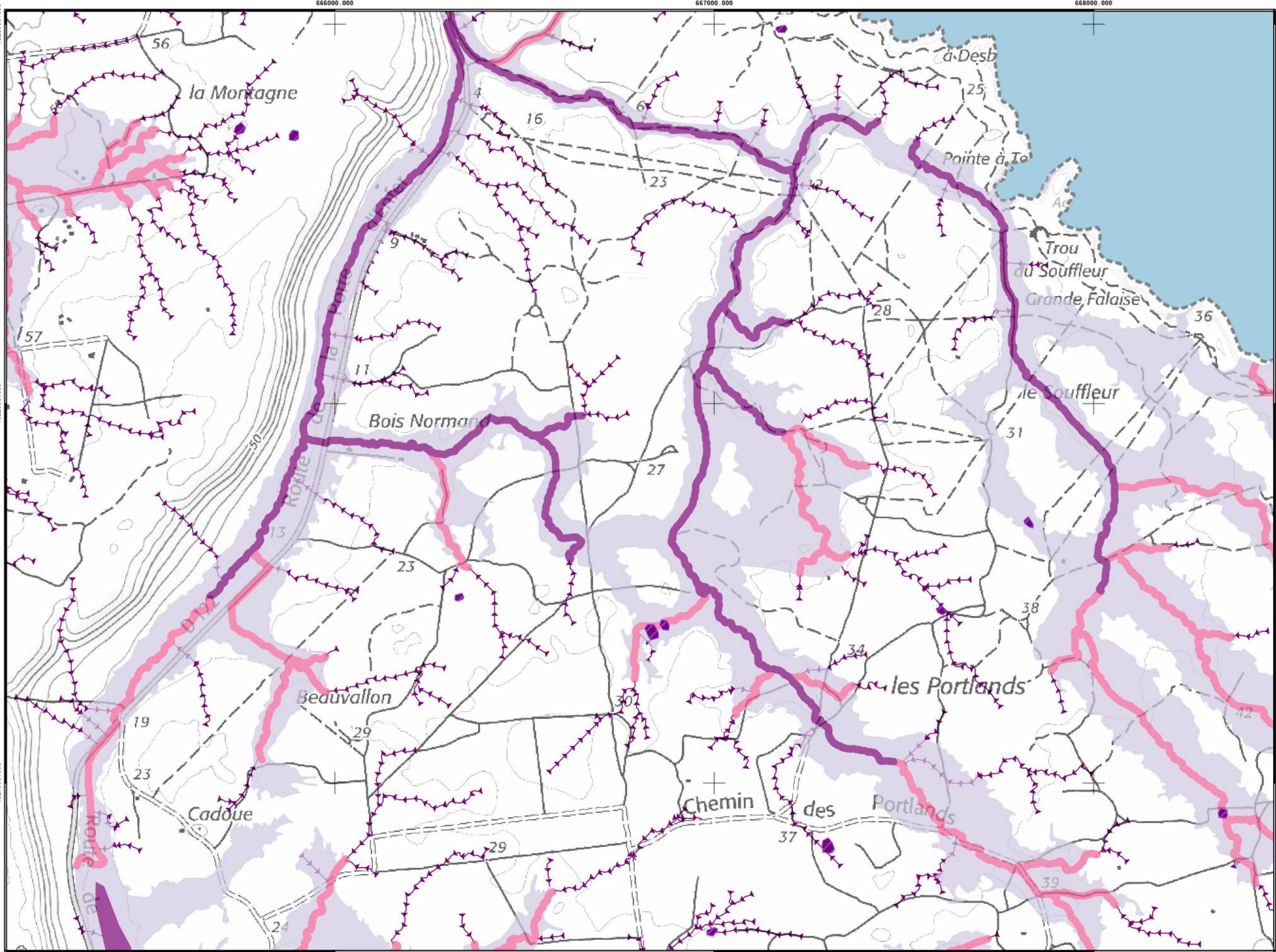
#### Zone humide

 (en cours d'actualisation 2022)



Sources:  
SCAN 25 IGN®  
CARTOPHYL  
Schéma de Prévention des Risques  
Inondations du PAPI des Grands  
Fonds  
SUEZ Consulting  
Plan de prévention des risques  
naturels  
DEAL Guadeloupe  
août 2022






### Légende


#### Limite communale

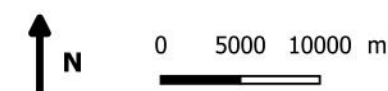
#### Aléa inondation

-  Fort
-  Moyen
-  Faible

 Axe d'écoulement

#### Zone humide

 (en cours d'actualisation 2022)



Sources:  
SCAN 25 IGN®  
CARTOPHYL  
Schéma de Prévention des Risques  
Inondations du PAPI des Grands  
Fonds  
SUEZ Consulting  
Plan de prévention des risques  
naturels  
DEAL Guadeloupe  
août 2022




### Légende

#### Limite communale

#### Aléa inondation

-  Fort
-  Moyen
-  Faible

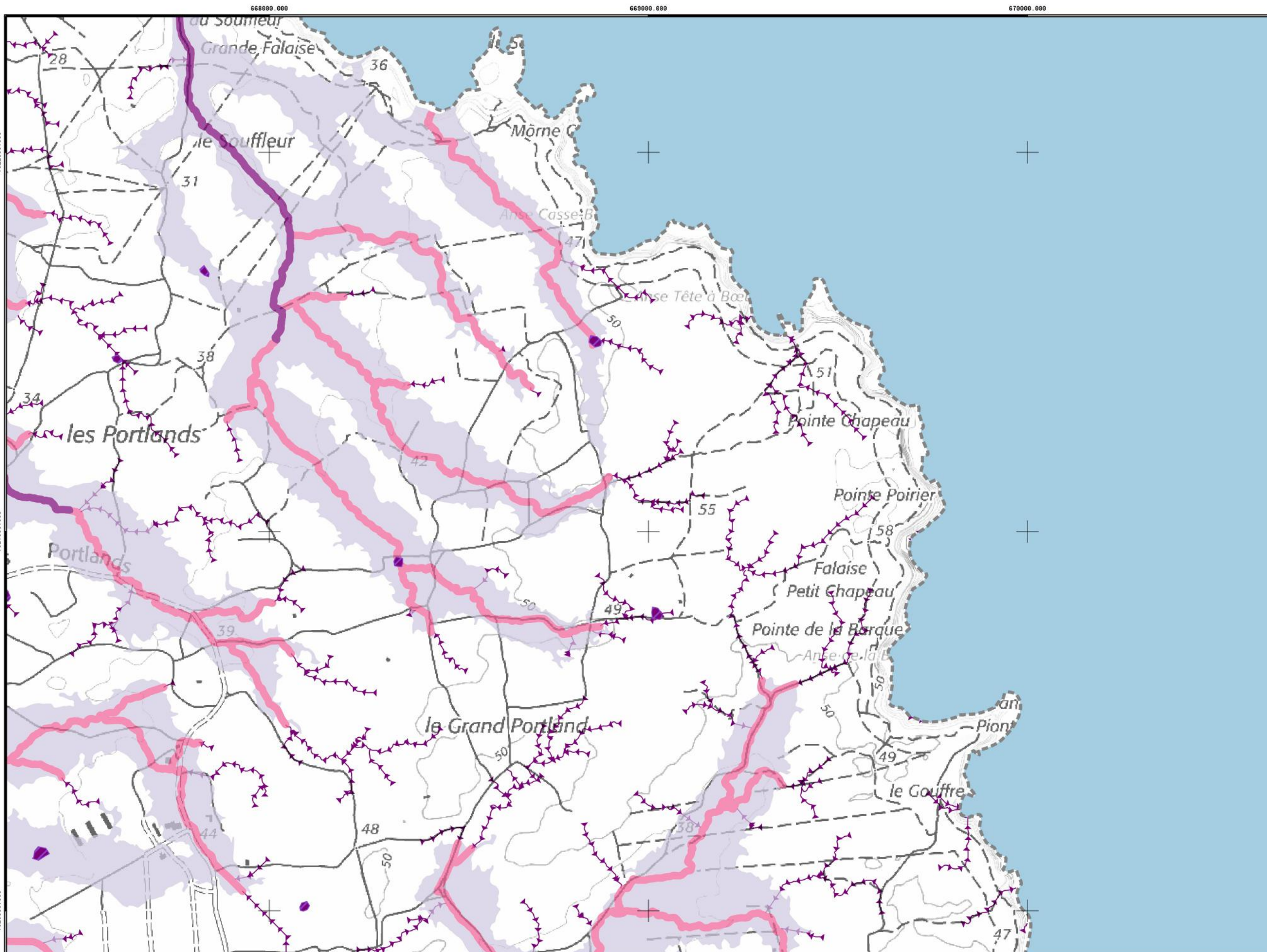
 Axe d'écoulement

#### Zone humide

 (en cours d'actualisation 2022)



Sources:  
SCAN 25 IGN®  
CARTOPHYL  
Schéma de Prévention des Risques  
Inondations du PAPI des Grands  
Fonds  
SUEZ Consulting  
Plan de prévention des risques  
naturels  
DEAL Guadeloupe  
août 2022




### Légende

#### Limite communale

#### Aléa inondation

-  Fort
-  Moyen
-  Faible

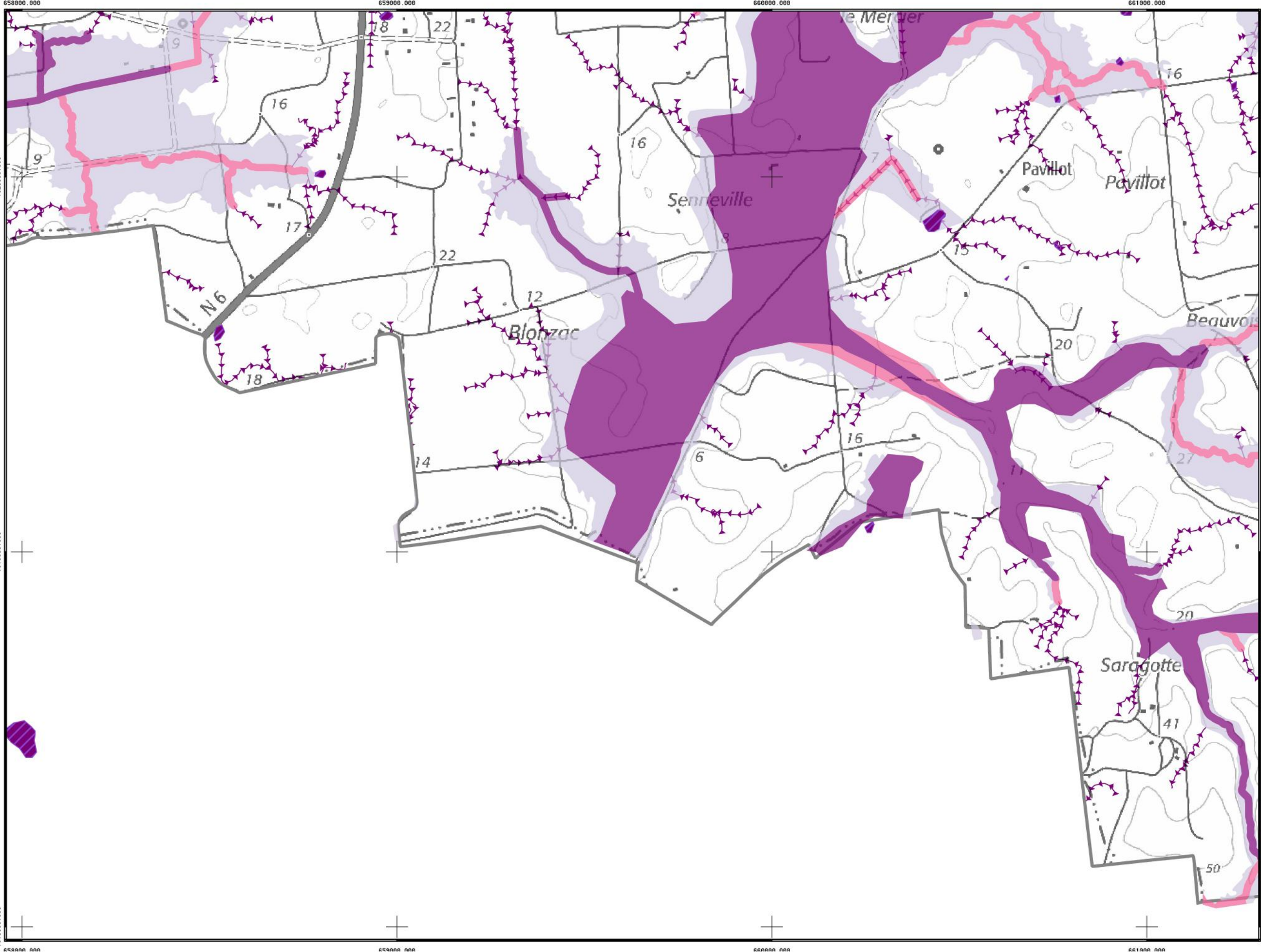
 Axe d'écoulement

#### Zone humide

 (en cours d'actualisation 2022)



Sources:  
SCAN 25 IGN®  
CARTOPHYL  
Schéma de Prévention des Risques  
Inondations du PAPI des Grands  
Fonds  
SUEZ Consulting  
Plan de prévention des risques  
naturels  
DEAL Guadeloupe  
août 2022



### Légende

#### Limite communale

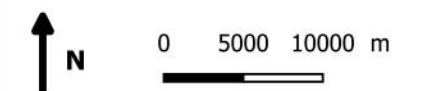
#### Aléa inondation

-  Fort
-  Moyen
-  Faible

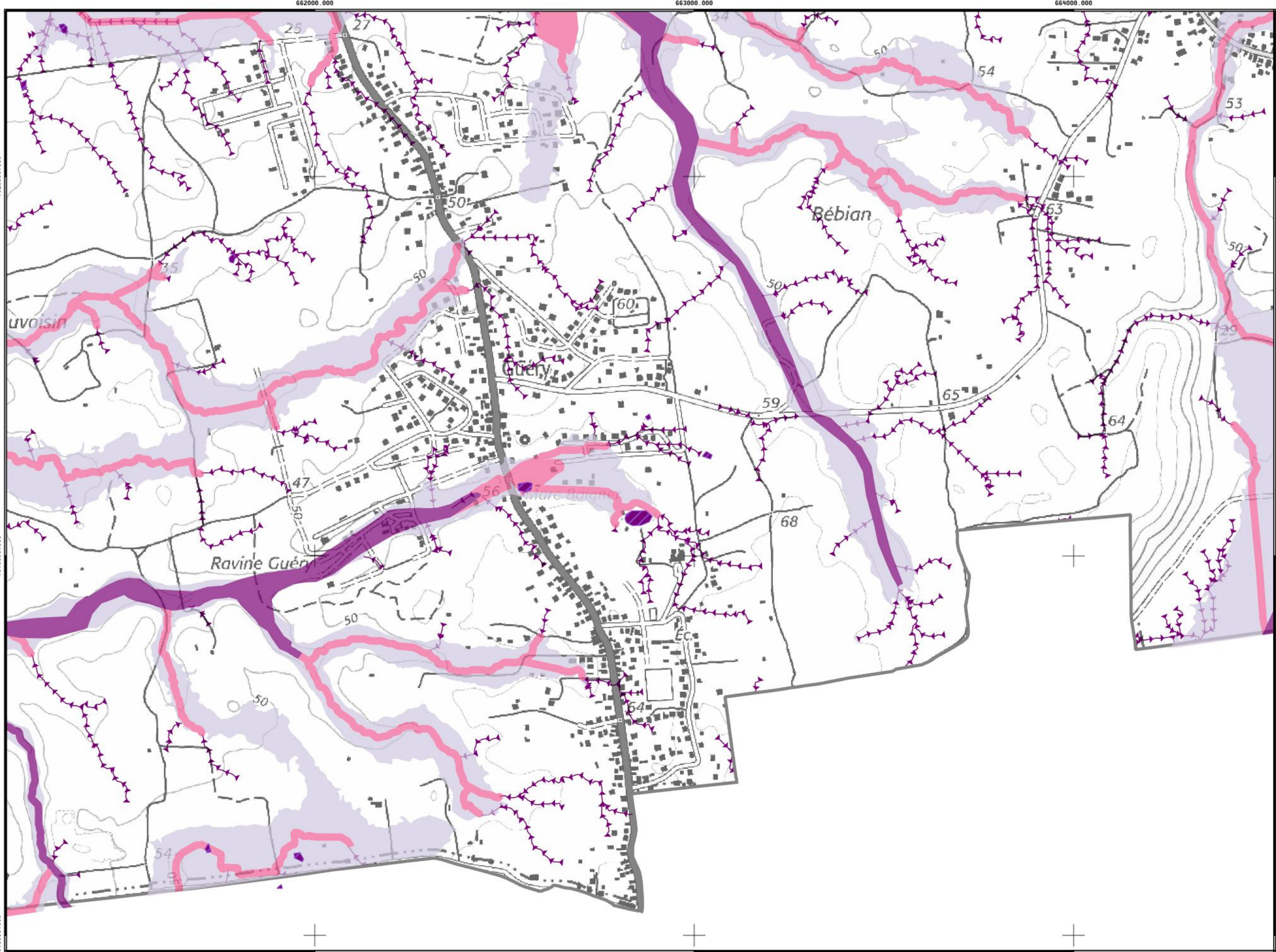
 Axe d'écoulement

#### Zone humide

 (en cours d'actualisation 2022)



Sources:  
SCAN 25 IGN®  
CARTOPHYL  
Schéma de Prévention des Risques  
Inondations du PAPI des Grands  
Fonds  
SUEZ Consulting  
Plan de prévention des risques  
naturels  
DEAL Guadeloupe  
août 2022



### Légende

#### Limite communale

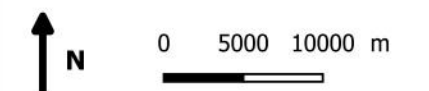
#### Aléa inondation

-  Fort
-  Moyen
-  Faible

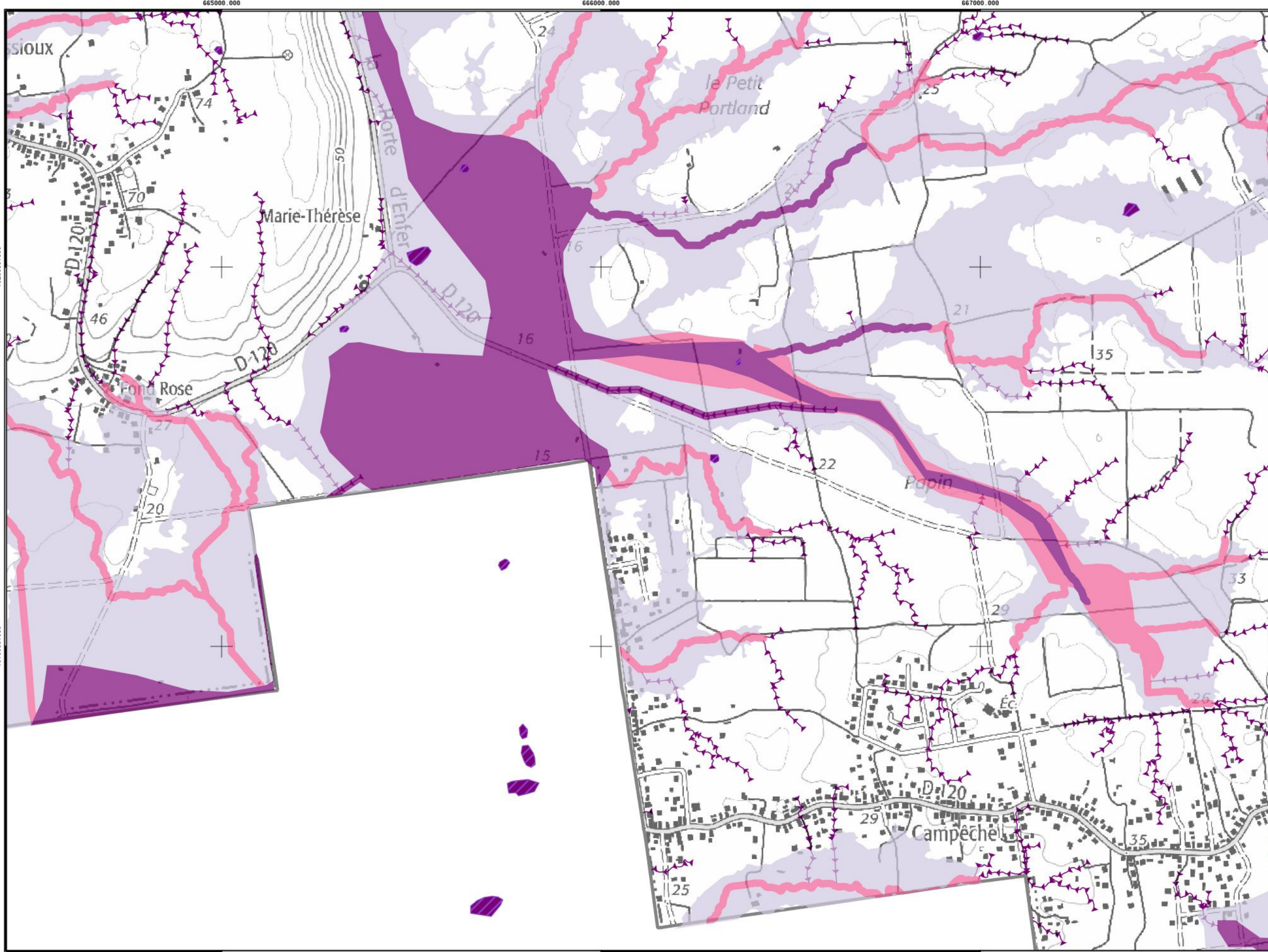
 Axe d'écoulement

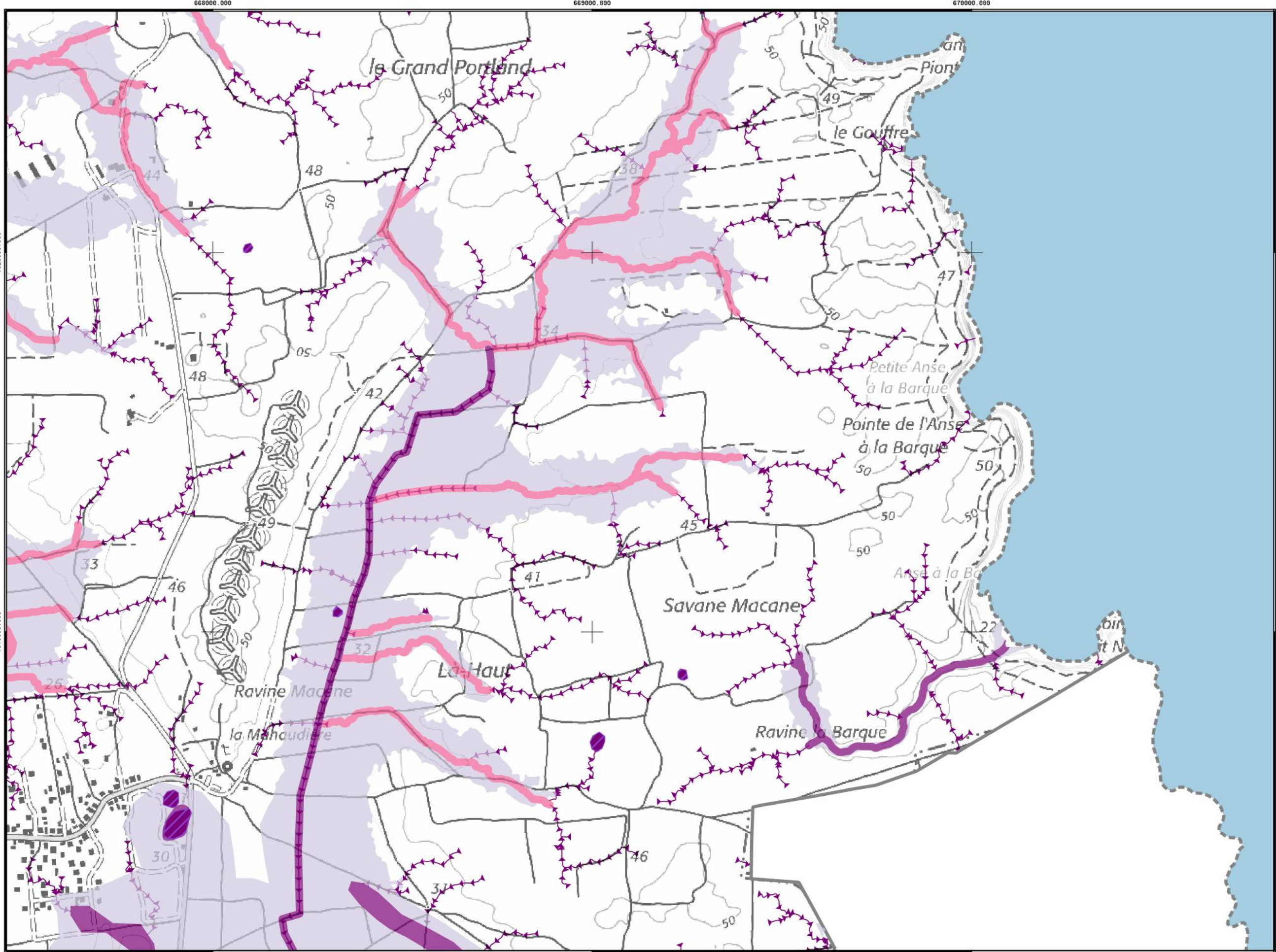
#### Zone humide

 (en cours d'actualisation 2022)



Sources:  
SCAN 25 IGN®  
CARTOPHYL  
Schéma de Prévention des Risques  
Inondations du PAPI des Grands  
Fonds  
SUEZ Consulting  
Plan de prévention des risques  
naturels  
DEAL Guadeloupe  
août 2022



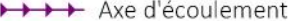


### Légende

#### Limite communale

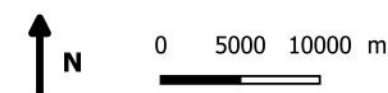
#### Aléa inondation

-  Fort
-  Moyen
-  Faible

 Axe d'écoulement

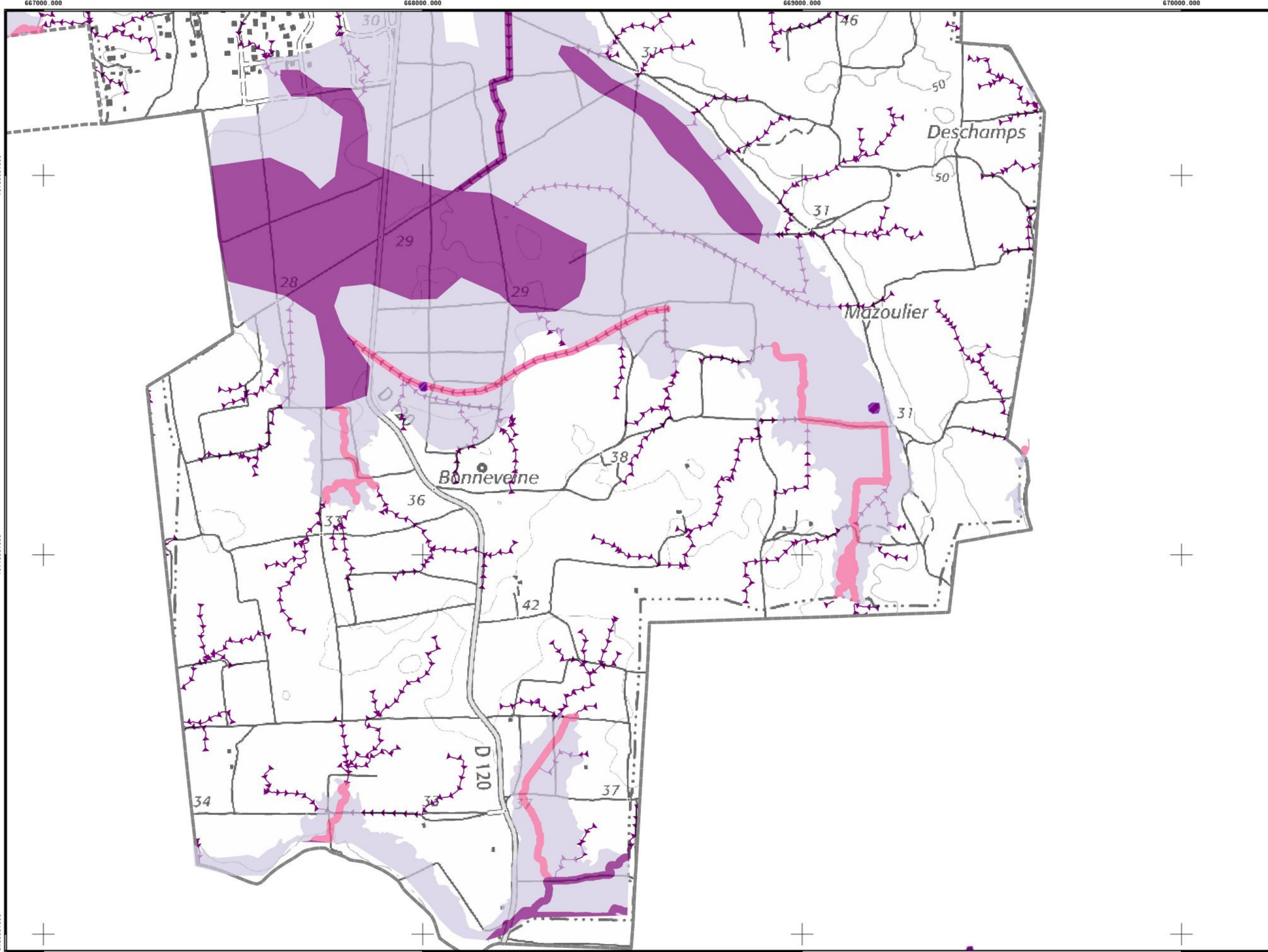
#### Zone humide

 (en cours d'actualisation 2022)



Sources:  
SCAN 25 IGN®  
CARTOPHYL  
Schéma de Prévention des Risques  
Inondations du PAPI des Grands  
Fonds  
SUEZ Consulting  
Plan de prévention des risques  
naturels  
DEAL Guadeloupe  
août 2022





### Légende

#### Limite communale

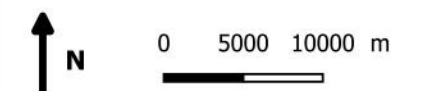
#### Aléa inondation

-  Fort
-  Moyen
-  Faible

 Axe d'écoulement

#### Zone humide

 (en cours d'actualisation 2022)



Sources:  
SCAN 25 IGN®  
CARTOPHYL  
Schéma de Prévention des Risques  
Inondations du PAPI des Grands  
Fonds  
SUEZ Consulting  
Plan de prévention des risques  
naturels  
DEAL Guadeloupe  
août 2022

