

# ACCIDENTALITÉ ROUTIÈRE EN GUADELOUPE

## BILAN 2017

En 2017, 41 personnes ont perdu la vie sur les routes de Guadeloupe. Ce sont 16 tués de moins qu'en 2016 soit une baisse de 28 %. Cependant, **tous les autres indicateurs sont en hausse**, à savoir, le nombre d'accidents, de blessés hospitalisés et légers et donc le nombre de victimes. Cette année 2017 demeure historiquement basse en terme de mortalité, tout comme 2015, mais la Guadeloupe reste le département de France détenant le plus mauvais indice de gravité, soit 11 tués pour 100 accidents.

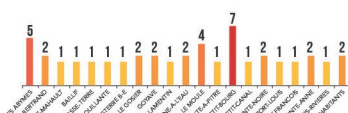
	2016	2017	ÉCART	
ACCIDENTS	323	357	+34	+11%
TUÉS	57	41	-16	-28%
BLESSÉS HOSPITALISÉS	246	290	+44	+18%
BLESSÉS LÉGERS	151	219	+68	+45%
VICTIMES*	454	550	+96	+21%

\*Victimes = tués + blessés hospitalisés et légers.



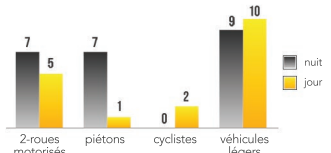
**OBJECTIF 2020**  
26 tués ou moins

### RÉPARTITION DES 41 TUÉS PAR COMMUNE



21 communes de Guadeloupe ont fait l'objet d'au moins un accident mortel. La commune la plus touchée en 2017 est Petit-Bourg avec 6 accidents mortels et 7 tués. Les Abymes, Anse-Berland et Petit-Bourg ont chacune fait l'objet d'un accident avec 2 tués.

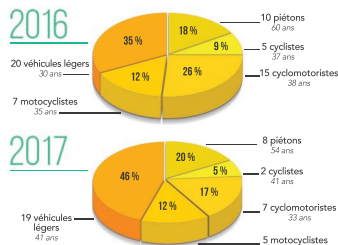
### RÉPARTITION DES ACCIDENTS MORTELS AVEC LE NOMBRE DE TUÉS SELON LE MOMENT DE LA JOURNÉE



58 % des accidents ont eu lieu de nuit dont 64 % concernaient des usagers vulnérables.

63 % des accidents ont eu lieu le week-end dont 42 % le dimanche matin.

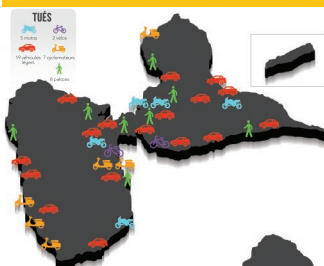
### NOMBRE DE TUÉS PAR CATÉGORIE ET MOYENNE D'ÂGE



### ÉVOLUTION DU NOMBRE DE TUÉS SUR DOUZE MOIS GLISSANTS



### LOCALISATION DES 38 ACCIDENTS MORTELS



Le nombre d'accidents mortels se répartit équitablement entre la Basse-Terre et la Grande-Terre. 32% des accidents ont eu lieu sur routes nationales contre 13% sur routes départementales et 55% sur voies communales ou autres. Dans 3 accidents mortels, il y a eu 2 tués par accident.

### INDICE DE GRAVITÉ DANS LES DOM ET EN FRANCE HEXAGONALE



En Guadeloupe, l'indice de gravité, (Tués/Accidents)x100 montre une **baisse de 39% en 2017** : 11 tués pour 100 accidents contre 18 en 2016. Le taux de 2017 est exceptionnellement bas et confirme la tendance à la baisse de 2015. Cependant **cet indice de gravité demeure encore trop élevé** par rapport aux autres DOM et à la France hexagonale.

### COMPARAISON ANNUELLE ACCIDENTS/TUÉS/BLESSÉS



### FACTEURS AGGRAVANTS DUS AU COMPORTEMENT DE L'USAGER

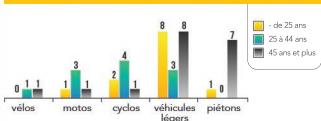
- Alcool 53%
- Vitesse excessive 37%
- Non-port de la ceinture 26%
- Stupéfiants 21%
- Non-port du casque\* 17%
- Circulation à gauche 8%
- Absence de vigilance 5%

## 7 VIES

aurait pu être épargnées si l'usager du véhicule avait porté son équipement de sécurité obligatoire.

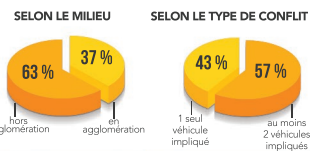
\*Calculé uniquement pour les usagers concernés par cet équipement obligatoire.

### RÉPARTITION DES TUÉS PAR CATÉGORIE D'ÂGE



35 hommes et 6 femmes (entre 3 et 86 ans) ont perdu la vie. Les jeunes de moins de 25 ans représentent 29 % des tués. Les usagers vulnérables représentent 54 % des tués en 2017.

### RÉPARTITION DES ACCIDENTS MORTELS



63 % des accidents mortels ont eu lieu hors agglomération et représentent 26 tués.

Dans 21 % des accidents mortels, le véhicule perd un obstacle latéral.