

Légende :

— Limite parcellaire Pitaya



Adresse du projet :
 Assofwi
 Route du Bouchu
 97119 Vieux Habitants
 Guadeloupe

PLAN DE SITUATION

1:25 000

DPPV

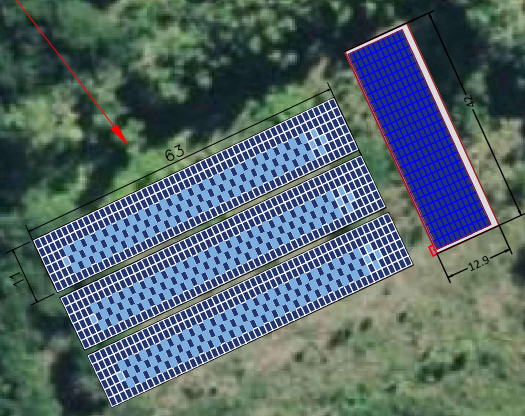
Serres photovoltaïques pour l'exploitation agricole de l'Assofwi

Produit par :
 FILAO INGENIEURS
 CONSEILS

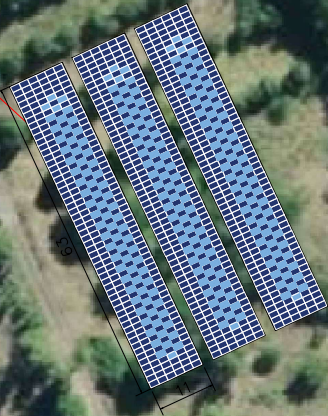
Date :
 23-06-2022
 Dossier : DPPV2204



PARCELLE FRICHE:
 3 serres photovoltaïques
 (63m X 11m ; 693m² chacune)
 943m² dédiés au séchage
 1136m² dédiés au maraîchage
 1 hangar photovoltaïque
 (lavage/conditionnement)
 42m X 13m ; 546m²)



PARCELLE CAJOU :
 3 serres photovoltaïques
 (63m X 11m ; 693m² chacune)
 693m² dédiés aux plants fruitiers
 693m² dédiés aux plantes aromatiques
 693m² dédiés à la vanille
 Soit 2079m² au total



Nom, Prénom et Signature du client, date, précédé de la mention "Bon pour accord"

CREATION	
NO.	DESCRIPTION
1	Creation
PAR	DATE
GEL	03/04/20
Le Bouchu 97119 VIEUX HABITANTS	
16.067029 , -61.759108	
1/300	1/1

ASSOFWI_Parcelle ENSEMBLE	
Plan d'implantation	
Contact:	Laurent Pflumio
Adresse Projet:	Le Bouchu 97119 VIEUX HABITANTS
Telephone:	05 90 55 13 79
Coordonnées GPS:	16.067029 , -61.759108
Email:	etude@amarencogroup.com
Echelle:	
Format:	A3
Page:	1/1

AMARENCO
 Invest in RE.Generation

AMARENCO Construction, Château Touny Les Roses, 32 Chemin de Touny, 81150 LAGRAVE



1- Vue sur la zone pour serre PV 1



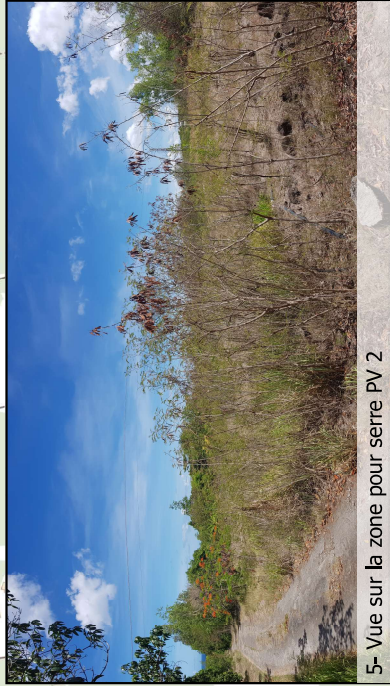
2 - Serre existante non exploitée



3 - Vue sur entrée de l'Assofwi



4 - Serre existante exploitée



5- Vue sur la zone pour serre PV 2



6- Vue sur les cultures à proximité (manguiers)

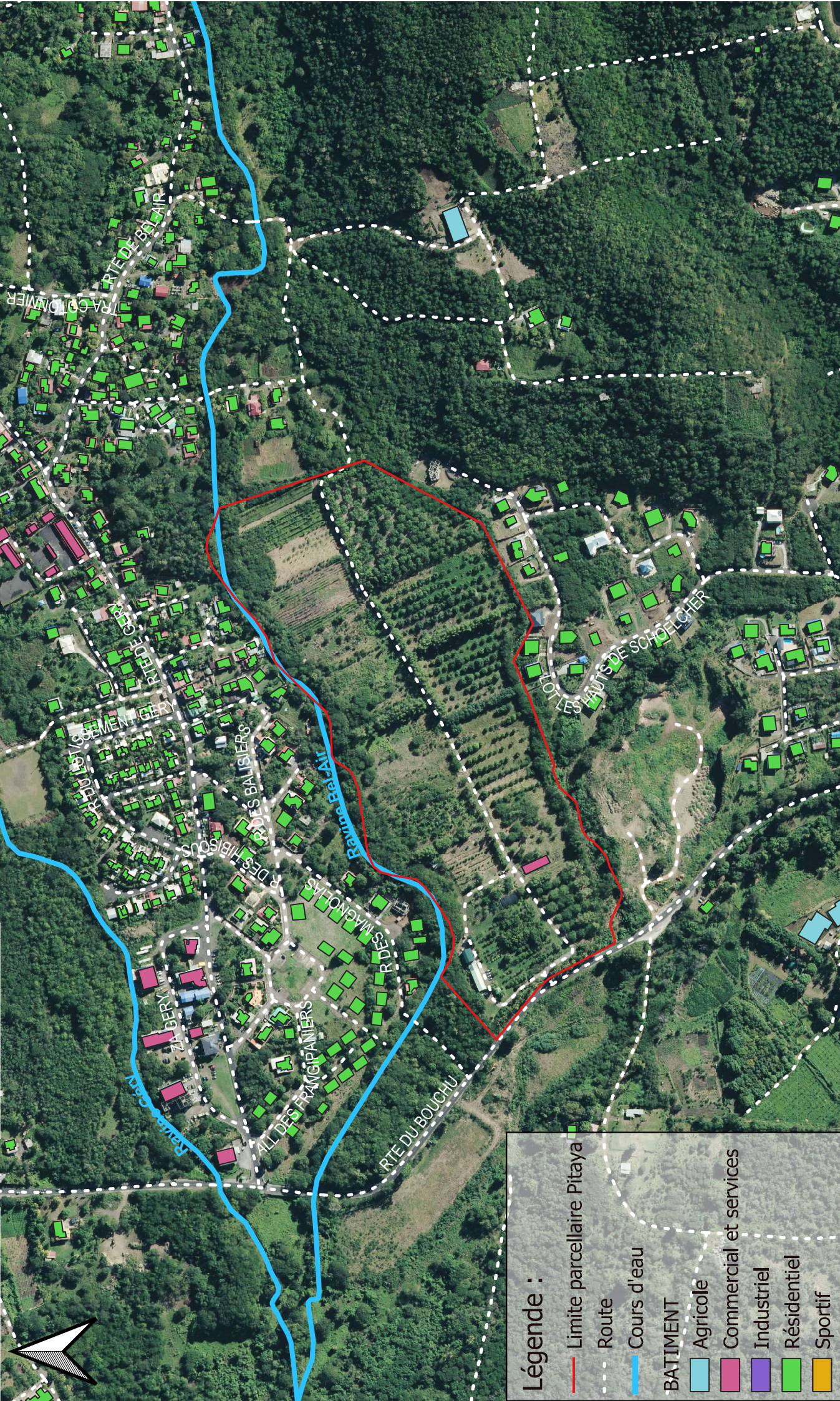
Légende :

- Limite parcellaire Assofwi
- Projet photovoltaïque
- Direction prise de vue

Adresse du projet :
 Assofwi
 Route du Bouchu
 97119 Vieux Habitants
 Guadeloupe

Produit par :
 FILAO INGENIEURS
 CONSEILS
 Date :
 01-09-2022
 Dossier :
 DPPV2204 - AMARENCO P

PLAN PHOTOGRAPHIQUE
 1:6 500
 DPPV
 Serres photovoltaïques pour l'exploitation agricole de l'Assofwi



Légende :

- Limite parcellaire Pitaya
 - Route
 - Cours d'eau
- BATIMENT**
- Agricole
 - Commercial et services
 - Industriel
 - Résidentiel
 - Sportif

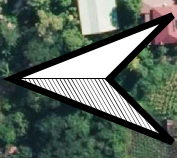
Adresse du projet :

Assofwi
 Route du Bouchu
 97119 Vieux Habitants
 Guadeloupe

PLAN DES ABORDS
 1:5 000

DPPV
 Serres photovoltaïques pour l'exploitation agricole de l'Assofwi

Produit par :
**FILAO INGENIEURS
 CONSEILS**
 Date :
 23-06-2022
 Dossier : DPPV2204



Légende

— Limite parcellaire Assofwi

▭ Délimitation projet photovoltaïque

Adresse du projet :

Assofwi
Route du Bouchu
97119 Vieux Habitants
Guadeloupe

VUE AERIENNE AVEC IMPLANTATION DES ZONES DE PROJET 1:2 700

DPPV

Serres photovoltaïques pour l'exploitation agricole de l'Assofwi

Produit par :
FILAO INGENIEURS
CONSEILS

Date :
01-09-2022

Dossier :
DPPV2204_AMARENCO_Pitaya

FILAO

Ingenieurs Conseils

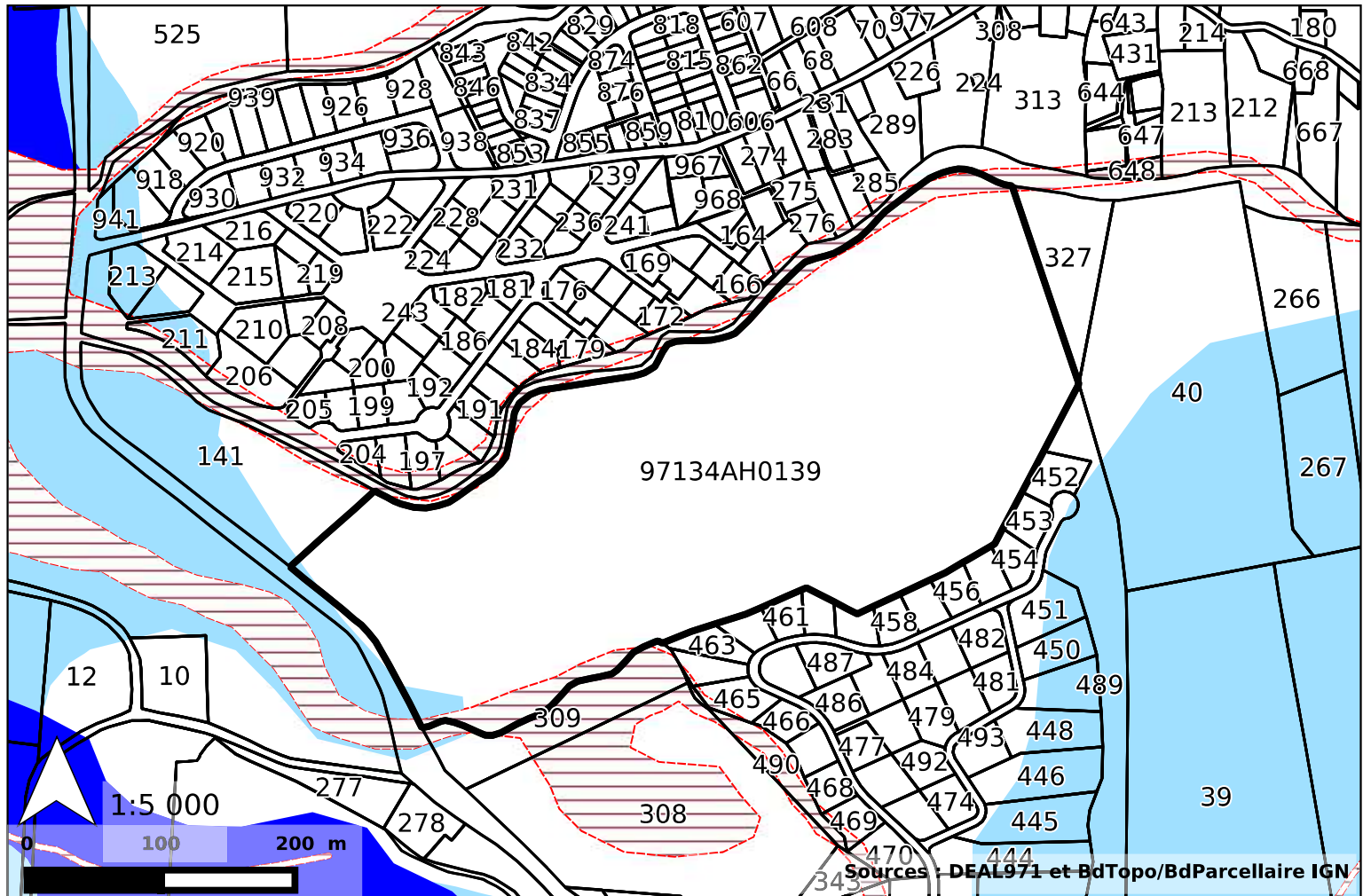
info@filaoconseil.fr

AMARENCO


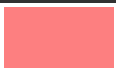
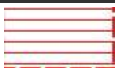


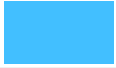
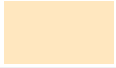


**PLAN DE PRÉVENTION DES
RISQUES NATURELS DE LA
COMMUNE DE
Vieux-Habitants**

Règlementation de la parcelle
97134AH0139

Plan de zonage règlementaire



Légende de la carte

Zones inconstructibles			
	6 - Aléa houle cyclonique fort		4 - Aléa mouvement de terrain fort
			5 - Aléa inondation fort
Zones constructibles sous prescriptions			
	3 - Zones soumises à projet d'aménagement		8 - Zones de faille
	2 - Zones soumises à prescriptions individuelles et/ou collectives		9 - Zones des grands-fonds
	1 - Zones soumises à prescriptions individuelles		7 - Parc national
	0 - Zones soumises aux règles communes à l'ensemble du territoire		

Informations sur les aléas concernant la parcelle : 97134AH0139

<i>Nature de l'aléa</i>	<i>Faible</i>	<i>Moyen</i>	<i>Fort</i>
Aléa inondation			Fort
Aléa liquéfaction	Faible		

<i>Zone</i>	<i>Niveau de contraintes</i>	<i>Nature des prescriptions</i>	<i>Titres</i>
0	contraintes courantes	dispositions applicables à l'ensemble du territoire	cf Titres I et II
1	contraintes faibles	prescriptions individuelles	cf Titres I, II et VI
3	contraintes fortes	opérations d'aménagement préalable	cf Titres I, II et IV
5	contraintes très fortes	zone inconstructible	cf Titres I, II et III

Règlement applicable à la parcelle : 97134AH0139

Titre I	Le titre de règlement correspondant est téléchargeable en cliquant sur le numéro affiché dans l'infobulle de la parcelle dans l'interface cartographique
Titre II	Le titre de règlement correspondant est téléchargeable en cliquant sur le numéro affiché dans l'infobulle de la parcelle dans l'interface cartographique
Titre III	Le titre de règlement correspondant est téléchargeable en cliquant sur le numéro affiché dans l'infobulle de la parcelle dans l'interface cartographique
Titre IV	Le titre de règlement correspondant est téléchargeable en cliquant sur le numéro affiché dans l'infobulle de la parcelle dans l'interface cartographique
Titre VI	Le titre de règlement correspondant est téléchargeable en cliquant sur le numéro affiché dans l'infobulle de la parcelle dans l'interface cartographique

Précaution d'utilisation

Les informations délivrées sur ce site sont à titre indicatif, non contractuelles et non exhaustives pour faciliter la compréhension et la visualisation cartographique des données PPR par l'utilisateur.

Pour toute information complémentaire, les services de la DEAL Guadeloupe se tiennent à votre disposition au courriel suivant : pprn971@developpement-durable.gouv.fr