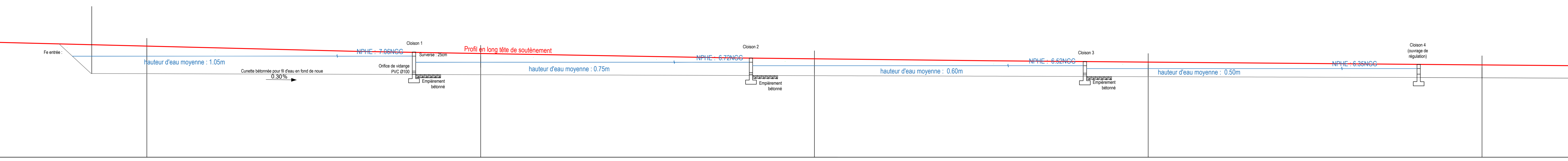


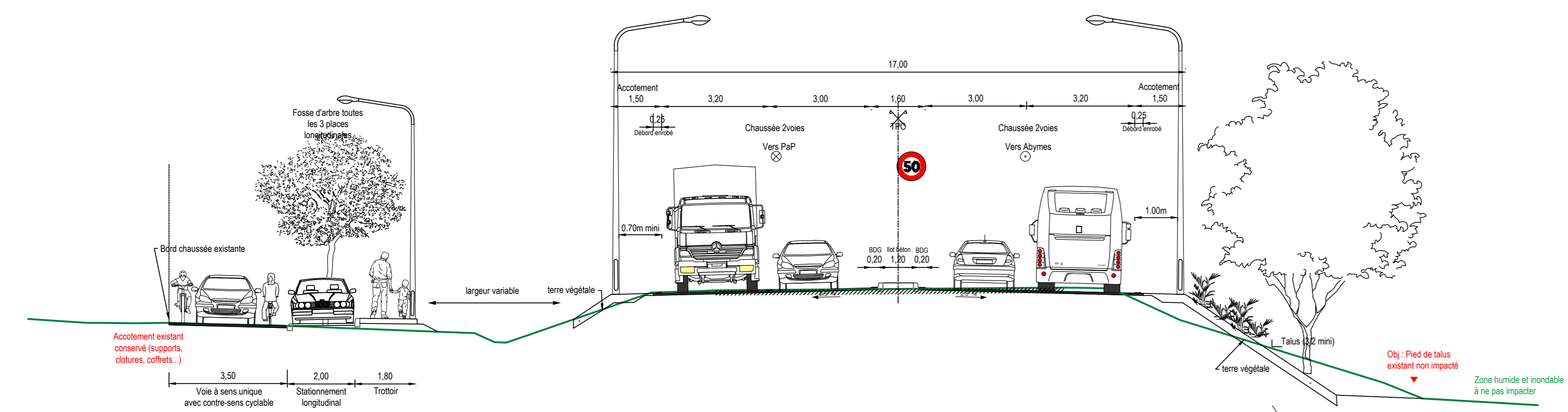
Ech : 1/100e

Profil en long Noue Sud Capacité : 300m3 longueur 85ml



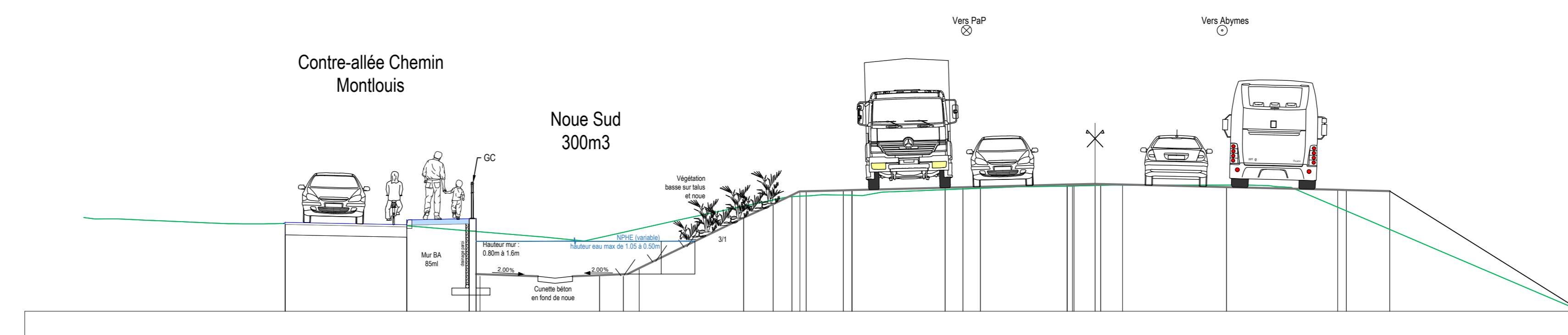
Ech : 1/100e

Mise à 2x2voies de la RD129 - PTT A Le long de terrain Montlouis et de la zone humide

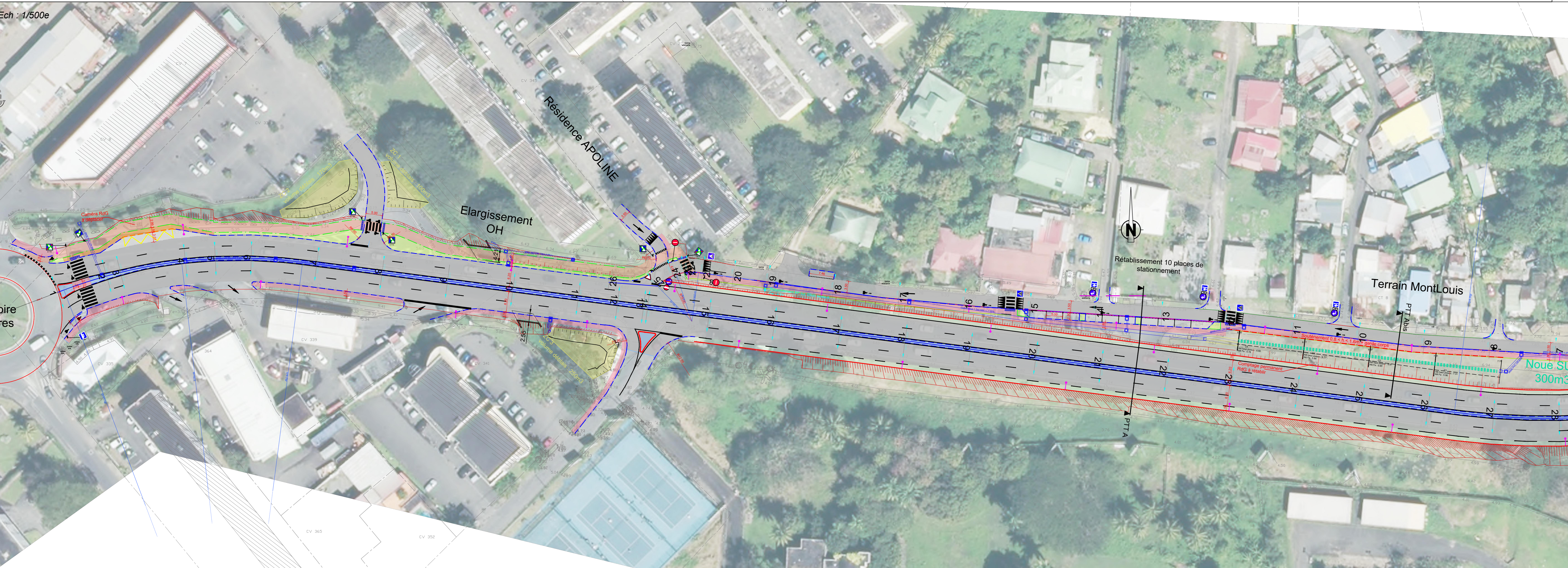


Ech : 1/100e

Mise à 2x2voies de la RD129 - PTT Abis au droit de la noue Sud



Ech : 1/500e



Légende

Voie	Point arrêt de bus
Chaussée neuve enrobé	Zone d'arrêt en béton
Voie verte	Quai bus
Trottoir	Bordure haute (18cm)
Bordure T2	Gestion des eaux pluviales
Bordure A2	Regard avaloir à grille
Bordure P3	Regard de visite
Bordure I2	Tête de buse
Génie Civil	Collecteur PVC ou BA
Soutènement BA + GC	Signalisation
Cloison transversale pour noue de rétention	Marquage horizontal
Eclairage public	Zigzag
Mât candélabre 8m + contre feux 5m	Bande d'éveil de vigilance
Mât candélabre 8m	
Mât candélabre 5m	

Maître d'Ouvrage
CONSEIL DÉPARTEMENTAL DE LA GUADELOUPE

Mise à 2x2voies de la RD129 et création d'un cheminement mode actif Commune des Abymes

AVP
Vue en plan des aménagements
Planche 1/3

Conduite d'Opération/MOE Région de Guadeloupe	Assistance Technique egis
--	------------------------------

Format: A0	Echelle: 1/250e	Nom fichier source: RD129_AVP-VP-V1.dwg
INDICE	DATE	MODIFICATION
AVP	EGIS	P