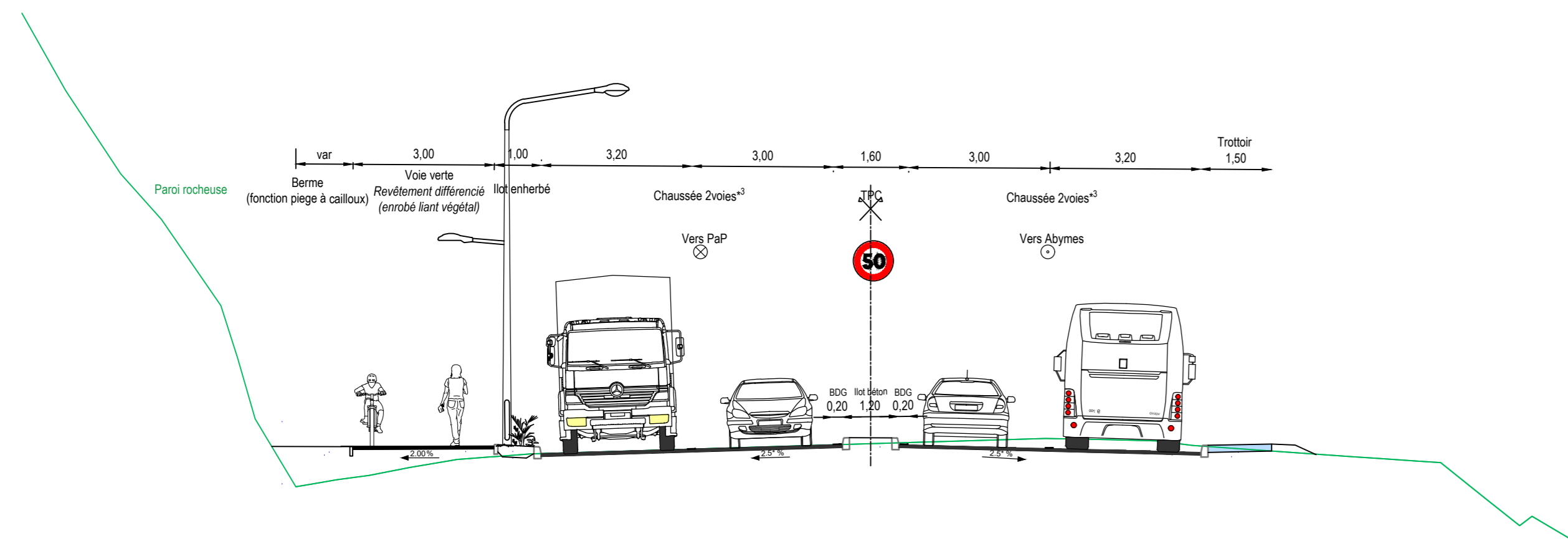


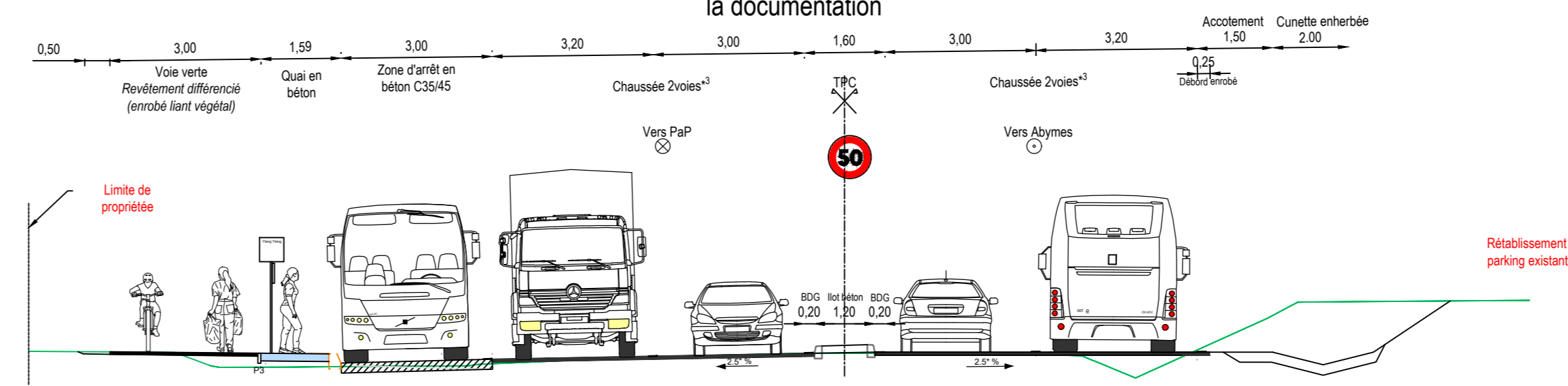
Ech : 1/100e

Mise à 2x2voies de la RD129 - PTT B
Entre la rue Plennel et la rue Yang Yang



Ech : 1/100e

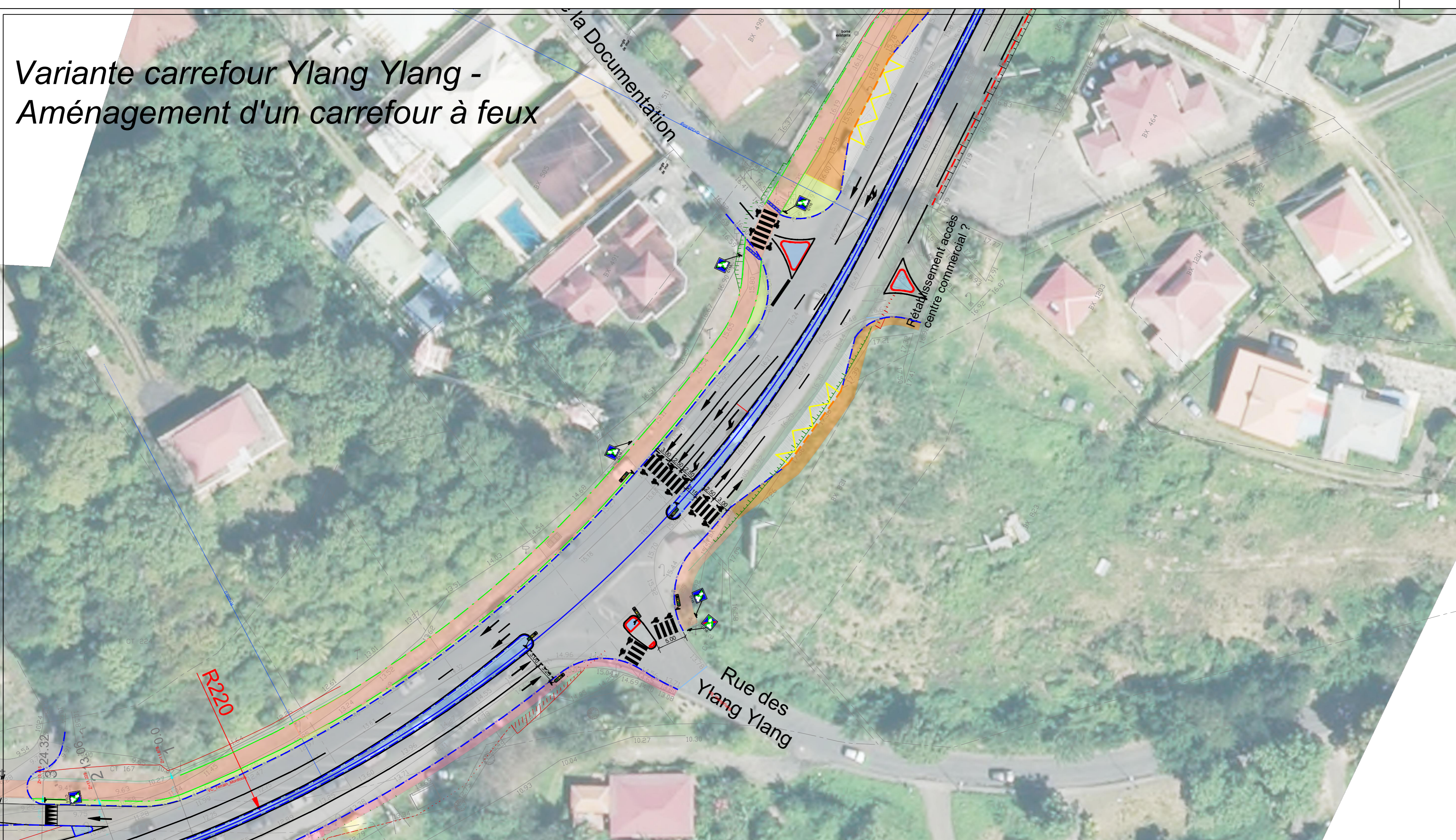
Mise à 2x2voies de la RD129 - PTT C
Point d'arrêt de bus et soutènement au droit de la rue de la documentation



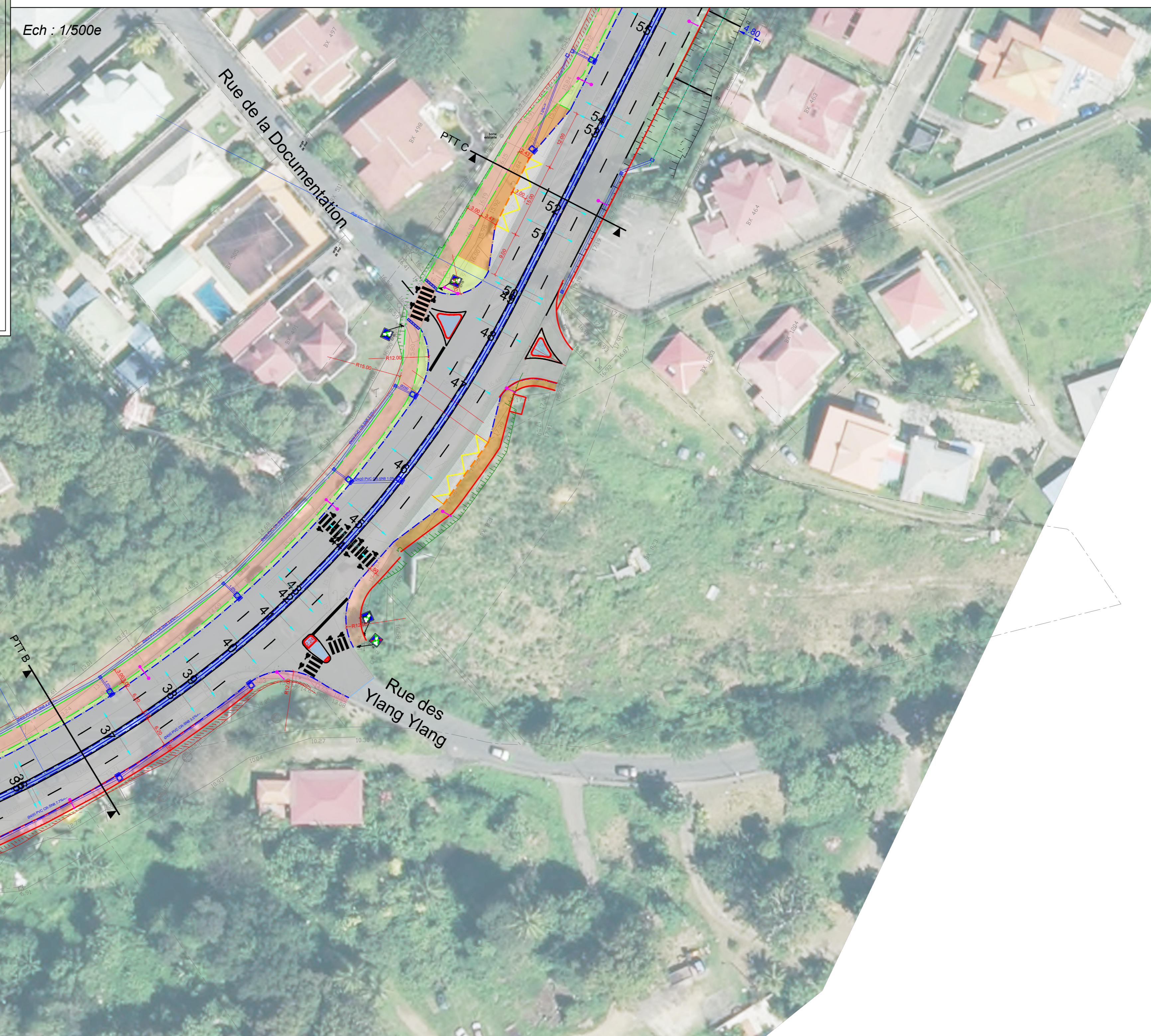
Légende

- Voirie**
 - Chaussée neuve enrobé
 - Voie verte
 - Trottoir
 - Bordure T2
 - Bordure A2
 - Bordure P3
 - Bordure I2
- Génie Civil**
 - Soutènement BA + GC
 - Cloison transversale pour noue de rétention
- Eclairage public**
 - Mât candélabre 8m + contre feux 5m
 - Mât candélabre 8m
 - Mât candélabre 5m
- Point arrêt de bus**
 - Zone d'arrêt en béton
 - Quai bus
 - Bordure haute (18cm)
- Gestion des eaux pluviales**
 - Regard avaloir à grille
 - Regard de visite
 - Tête de buse
 - Collecteur PVC ou BA
- Signalisation**
 - Marquage horizontal
 - Zigzag
 - Bande d'éveil de vigilance

Variante carrefour Yang Yang -
Aménagement d'un carrefour à feux



Ech : 1/500e



Maitre d'Ouvrage

Mise à 2x2voies de la RD129 et création d'un
cheminement mode actif
Commune des Abymes

AVP
Vue en plan des aménagements

Planche 2/3

Conduite d'Opération/MOE

Assistance Technique

Format: A0 Echelle: 1/250e Nom fichier source: RD129_AVP-VP-V1C.dwg

INDICE	DATE	MODIFICATION
0	16/12/2022	Première édition
Commentaire et document de référence		