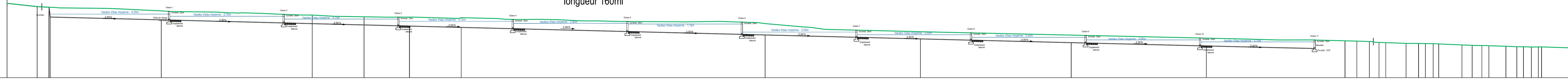


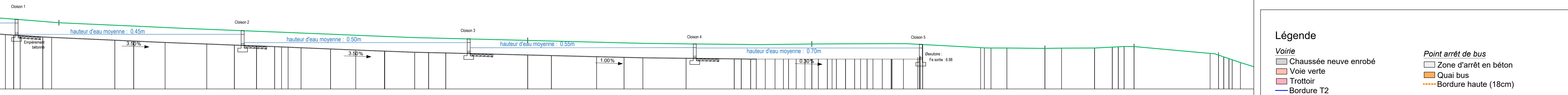
Légende décaissement :

Profil en long noue Nord amont OH
Capacité : 250m3
longueur 160ml

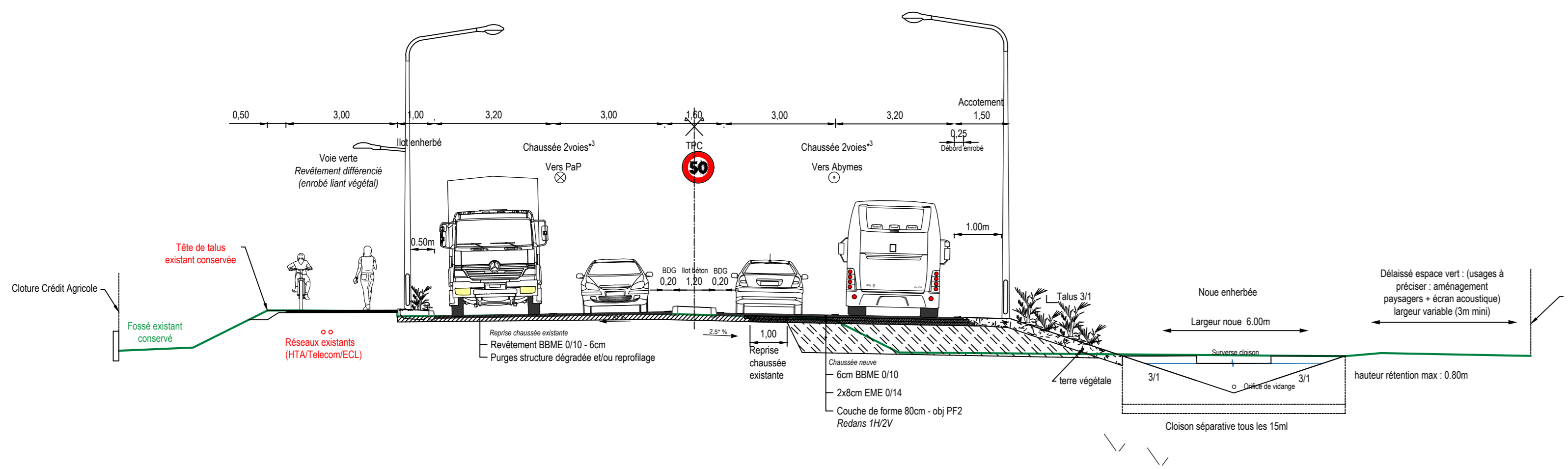
Plan Comp : 7.00



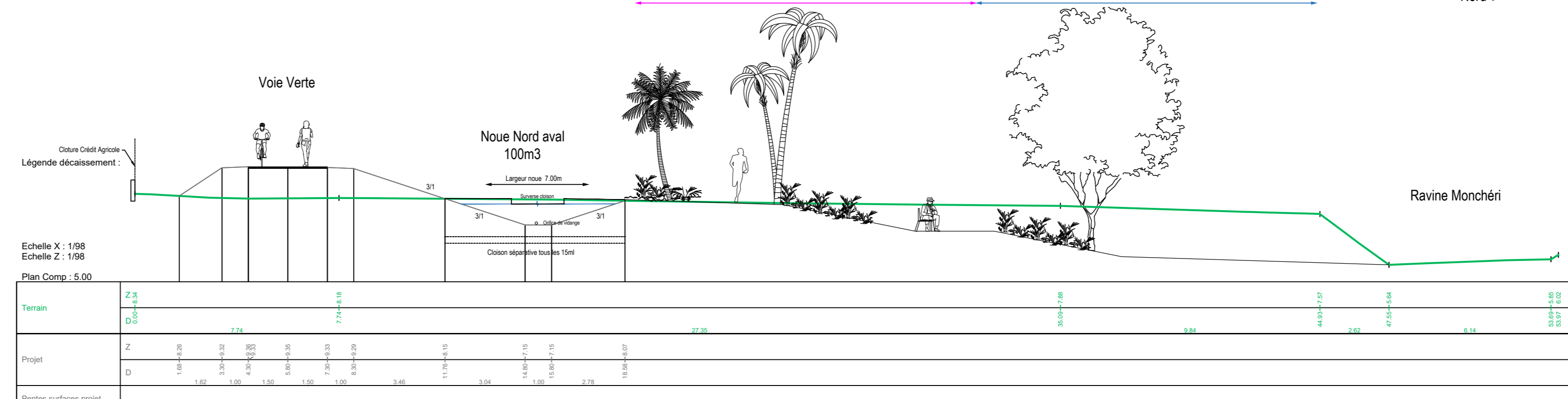
Profil en long Noue Nord aval OH
Capacité : 100m3
longueur 70ml



Mise à 2x2voies de la RD129 - PTT D
Entre la rue Yang Yang et le giratoire Mandela



Mise à 2x2voies de la RD129 - PTT E au droit de la noue Nord aval



- Légende**
- Voie**
 - Chaussée neuve enrobé
 - Voie verte
 - Trottoir
 - Bordure T2
 - Bordure A2
 - Bordure P3
 - Bordure I2
 - Point arrêt de bus**
 - Zone d'arrêt en béton
 - Quai bus
 - Bordure haute (18cm)
 - Gestion des eaux pluviales**
 - Regard avaloir à grille
 - Regard de visite
 - Tête de buse
 - Collecteur PVC ou BA
 - Génie Civil**
 - Soutènement BA + GC
 - Cloison transversale pour noue de rétention
 - Eclairage public**
 - Mât candélabre 8m + contre feux 5m
 - Mât candélabre 8m
 - Mât candélabre 5m
 - Signalisation**
 - Marquage horizontal
 - Zigzag
 - Bande d'éveil de vigilance



Maitre d'Ouvrage

CONSEIL DÉPARTEMENTAL DE LA GUADELOUPE

Mise à 2x2voies de la RD129 et création d'un cheminement mode actif
Commune des Abymes

AVP
Vue en plan des aménagements

Planche 3/3

Conduite d'Opération/MOE

Assistance Technique

Bureaus de Guadeloupe | egis

Format: A0 | Echelle: 1/250e | Nom fichier source: RD129_AVP-VP-VIC.dwg

INDICE	DATE	MODIFICATION
AVP	EGIS	P