

EXTRAIT DU PLAN CADASTRAL

Le plan visualisé sur cet extrait est géré par le centre des Impôts foncier suivant :  
Pointe-à-Pitre  
Centre des Finances Publiques de Mome Caruel Rue des Finances 97139 97139 Abymes  
tél. 05 90 83 85 73 -fax  
cdif.pointe-a-pitre@dgif.finances.gouv.fr

Cet extrait de plan vous est délivré par :

cadastre.gouv.fr

Département :  
GUADELOUPE

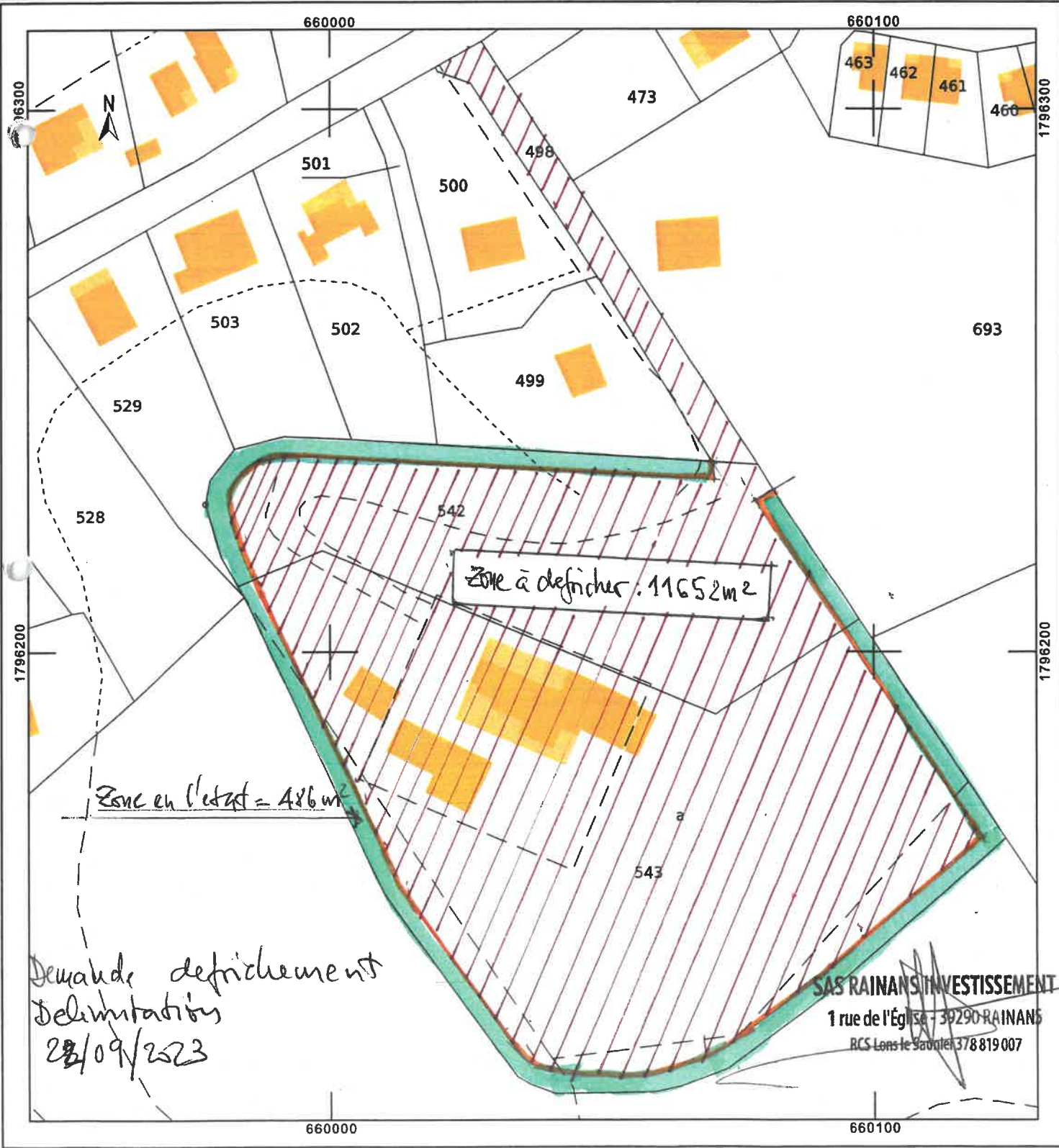
Commune :  
LES ABYMES

Section : BZ  
Feuille : 000 BZ 01

Échelle d'origine : 1/2000  
Échelle d'édition : 1/1000

Date d'édition : 13/07/2023  
(fuseau horaire de Paris)

Coordonnées en projection :  
GUAD48UTM20  
©2022 Direction Générale des Finances Publiques



*Demande de défrichement  
Délimitation  
22/09/2023*

**SAS RAINANS INVESTISSEMENT**  
1 rue de l'Église - 97290 RAINANS  
RCS Lons le Saunier 378 819 007

# Abymes Besson plan situation



© IGN 2023 - [www.geoportail.gouv.fr/mentions-legales](http://www.geoportail.gouv.fr/mentions-legales)

Longitude : 61° 30' 12" W  
Latitude : 16° 14' 20" N



Département :  
GUADELOUPE

Commune :  
LES ABYMES

Section : BZ  
Feuille : 000 BZ 01

Échelle d'origine : 1/2000  
Échelle d'édition : 1/1250

Date d'édition : 23/10/2023  
(fuseau horaire de Paris)

Coordonnées en projection :  
GUAD48UTM20  
©2022 Direction Générale des Finances  
Publiques

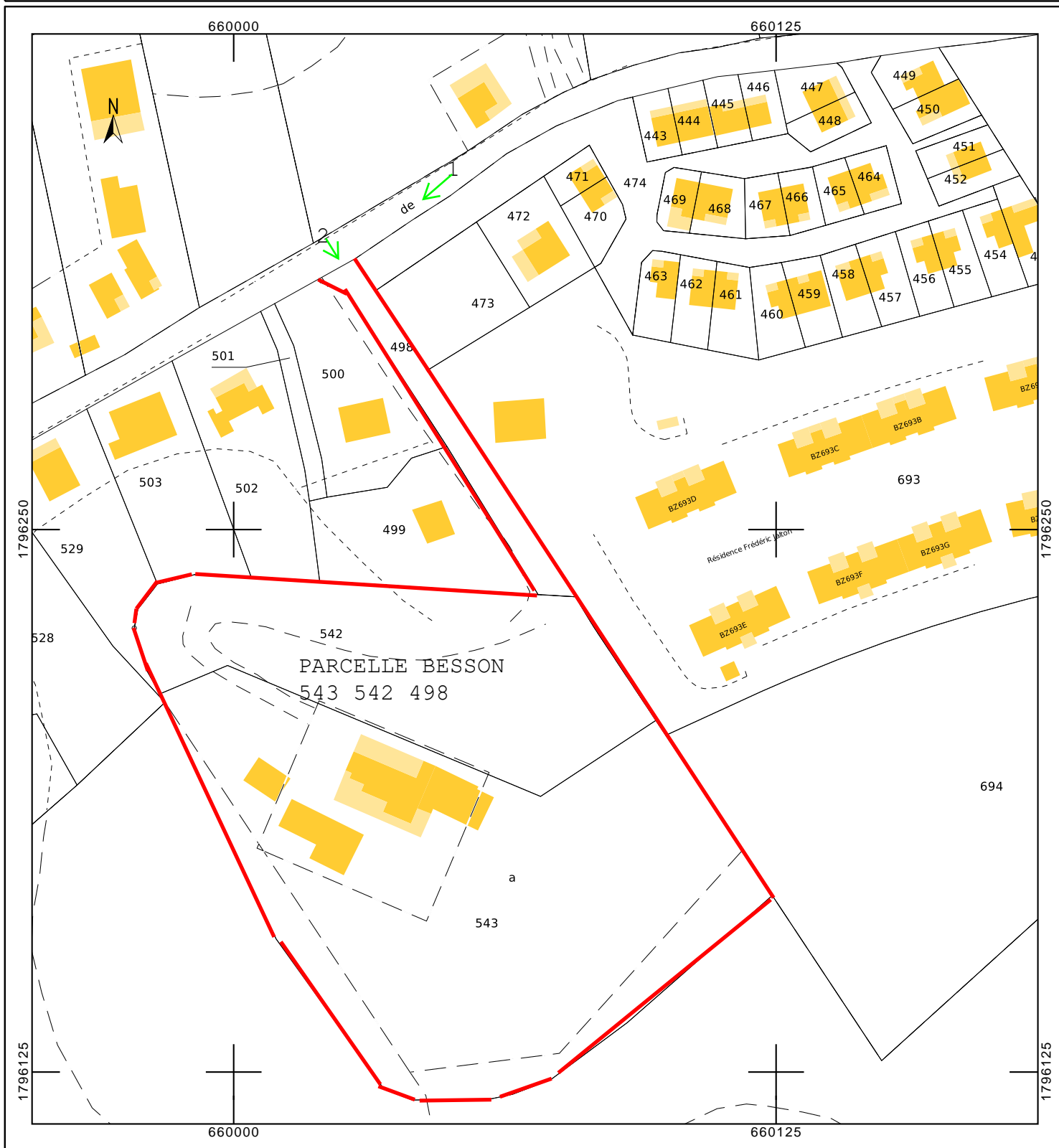
DIRECTION GÉNÉRALE DES FINANCES PUBLIQUES

-----  
EXTRAIT DU PLAN CADASTRAL  
-----

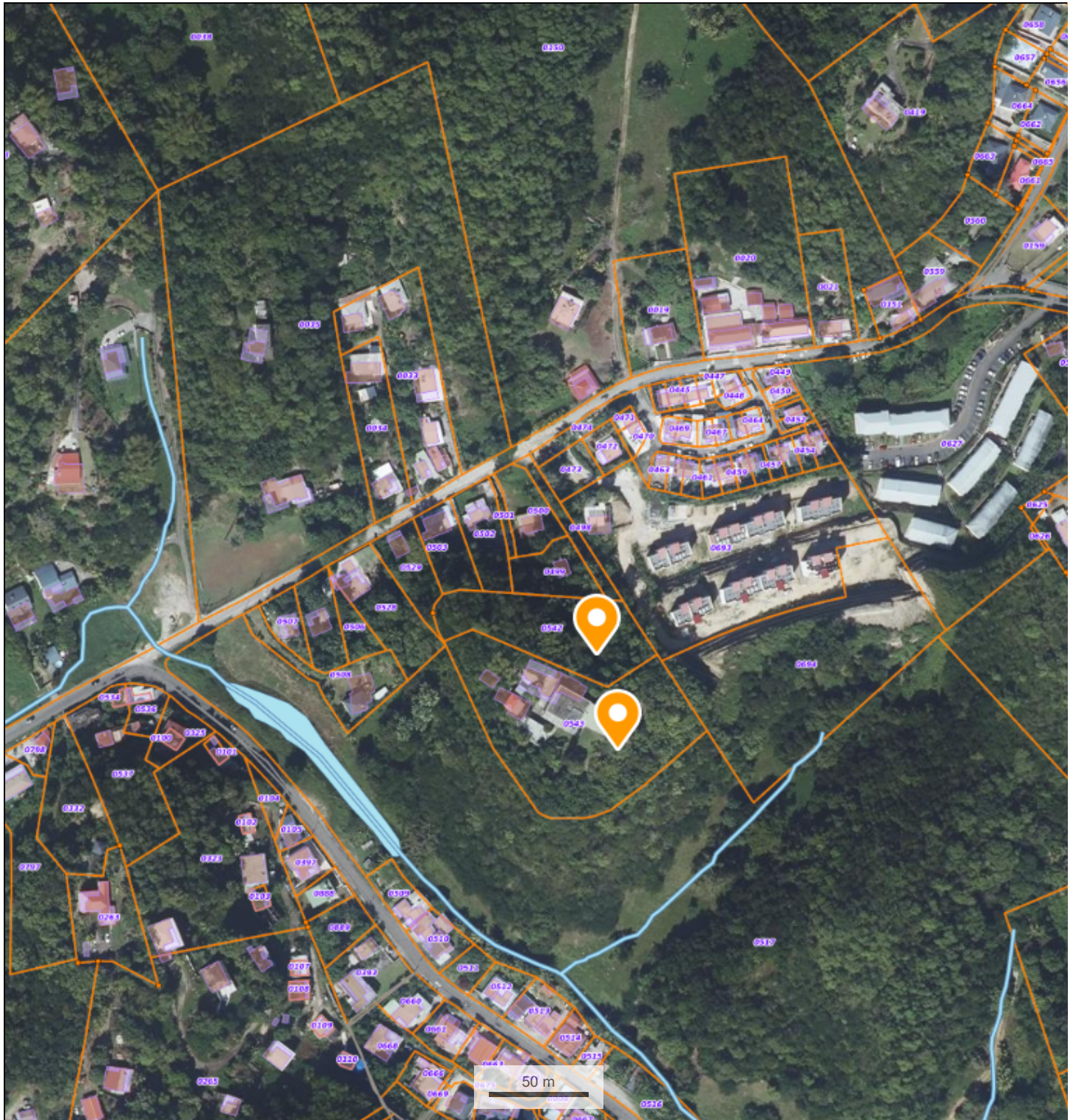
Le plan visualisé sur cet extrait est géré  
par le centre des impôts foncier suivant :  
Pointe-à-Pitre  
Centre des Finances Publiques de Morne  
Caruel Rue des Finances 97139  
97139 Abymes  
tél. 05 90 83 85 73 -fax  
cdif.pointe-a-pitre@dgif.finances.gouv.fr

Cet extrait de plan vous est délivré par :

cadastre.gouv.fr



# Besson vue aérienne



© IGN 2023 - [www.geoportail.gouv.fr/mentions-legales](http://www.geoportail.gouv.fr/mentions-legales)

Longitude : 61° 30' 09" W  
Latitude : 16° 14' 21" N





