

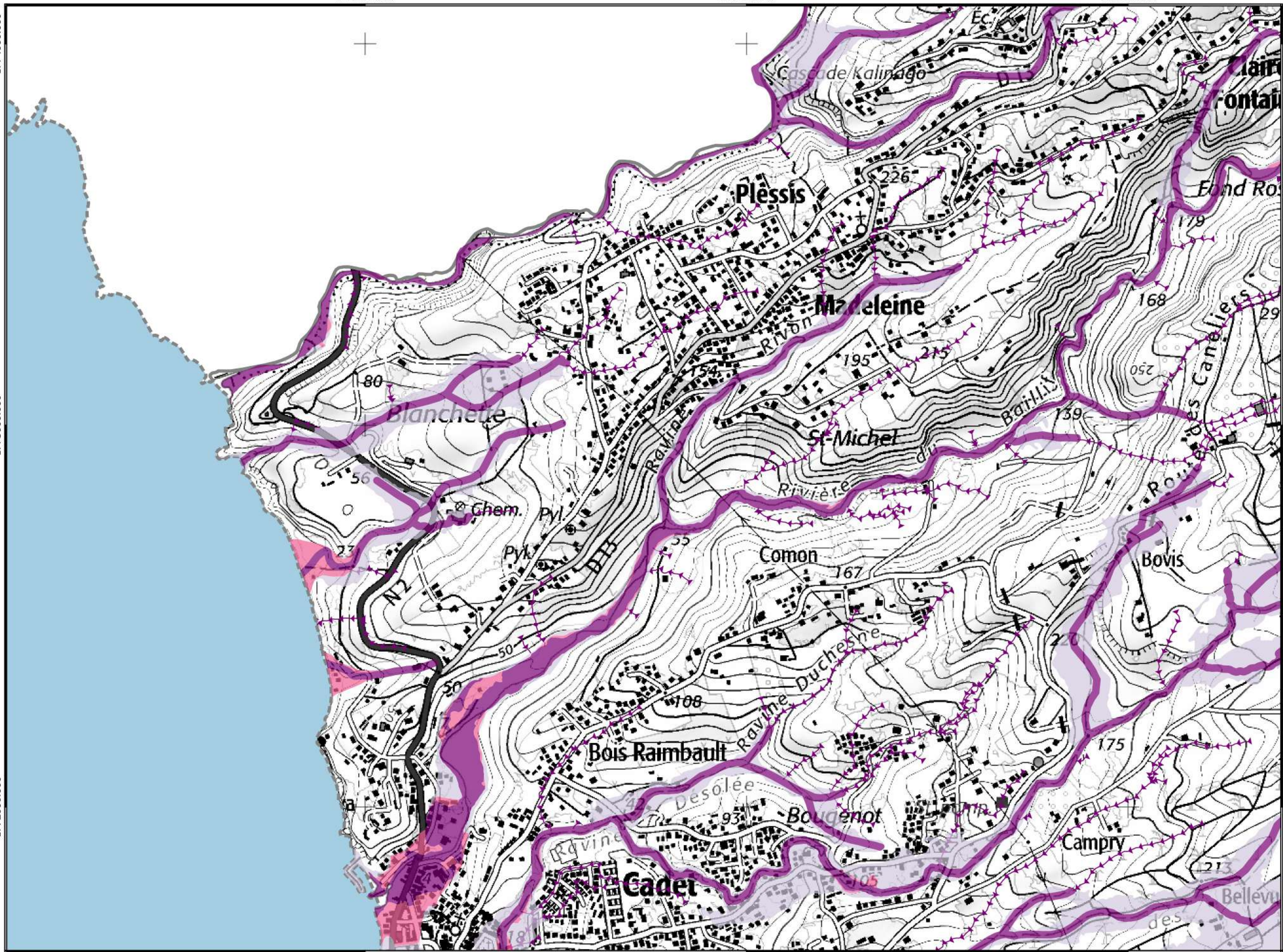
634000.000

635000.000

636000.000

1774000.000  
1773000.000  
1772000.000

1774000.000  
1773000.000  
1772000.000




### Légende

#### Limite communale

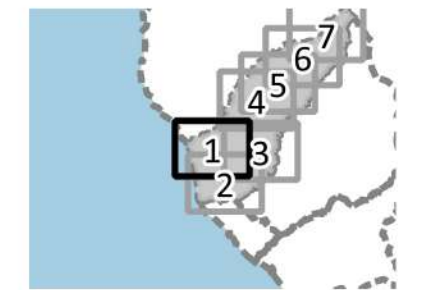
#### Aléa inondation

-  Fort
-  Moyen
-  Faible

 Axe d'écoulement

#### Zone humide

 (en cours d'actualisation 2022)



Sources:  
SCAN 25 IGN®  
CARTOPHYL  
Schéma de Prévention des Risques  
Inondations du PAPI des Grands  
Fonds  
SUEZ Consulting  
Plan de prévention des risques  
naturels  
DEAL Guadeloupe  
févr. 2023




### Légende


#### Limite communale

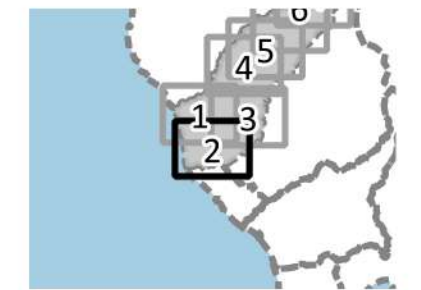
#### Aléa inondation

-  Fort
-  Moyen
-  Faible

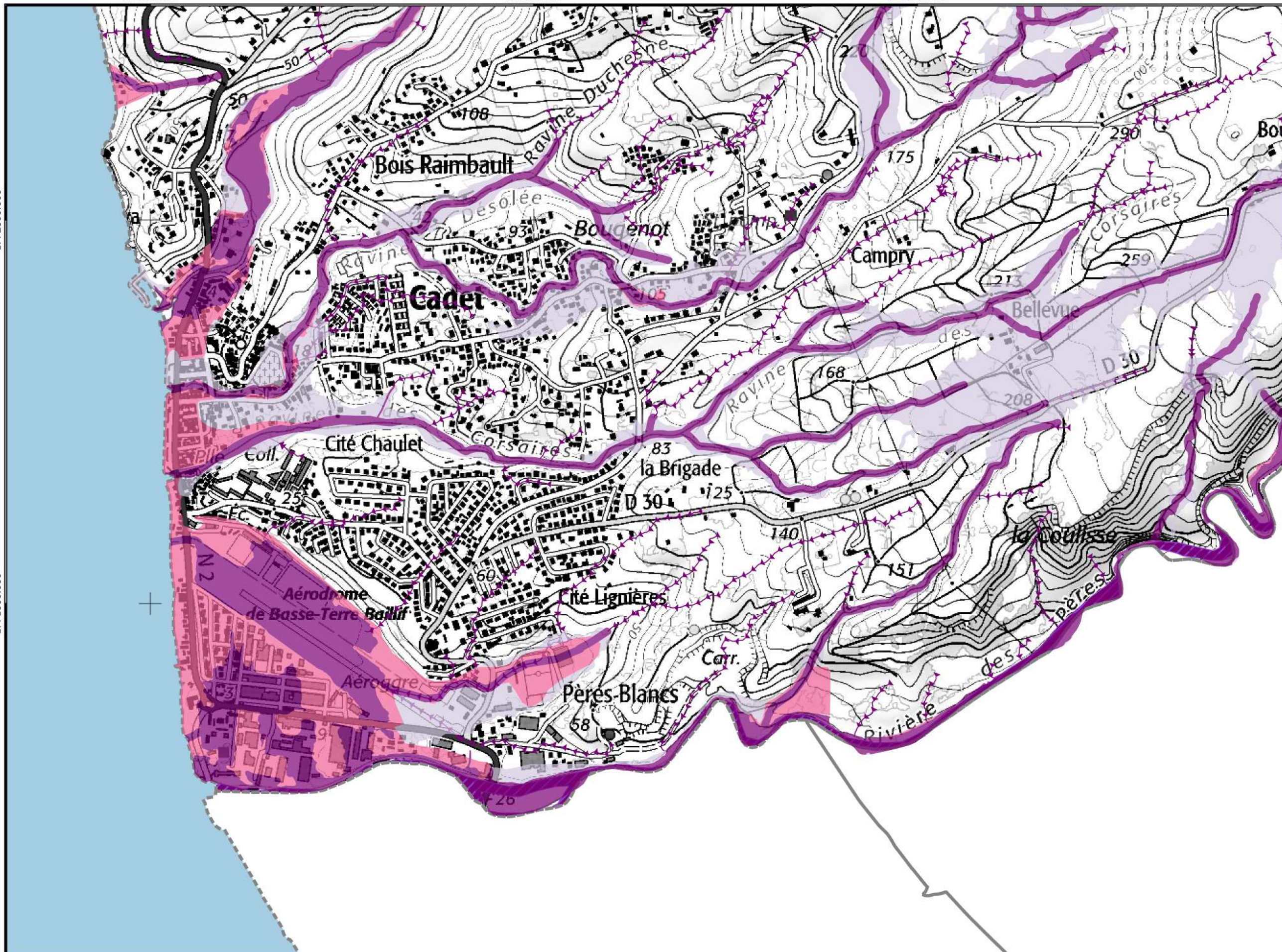
 Axe d'écoulement

#### Zone humide

 (en cours d'actualisation 2022)



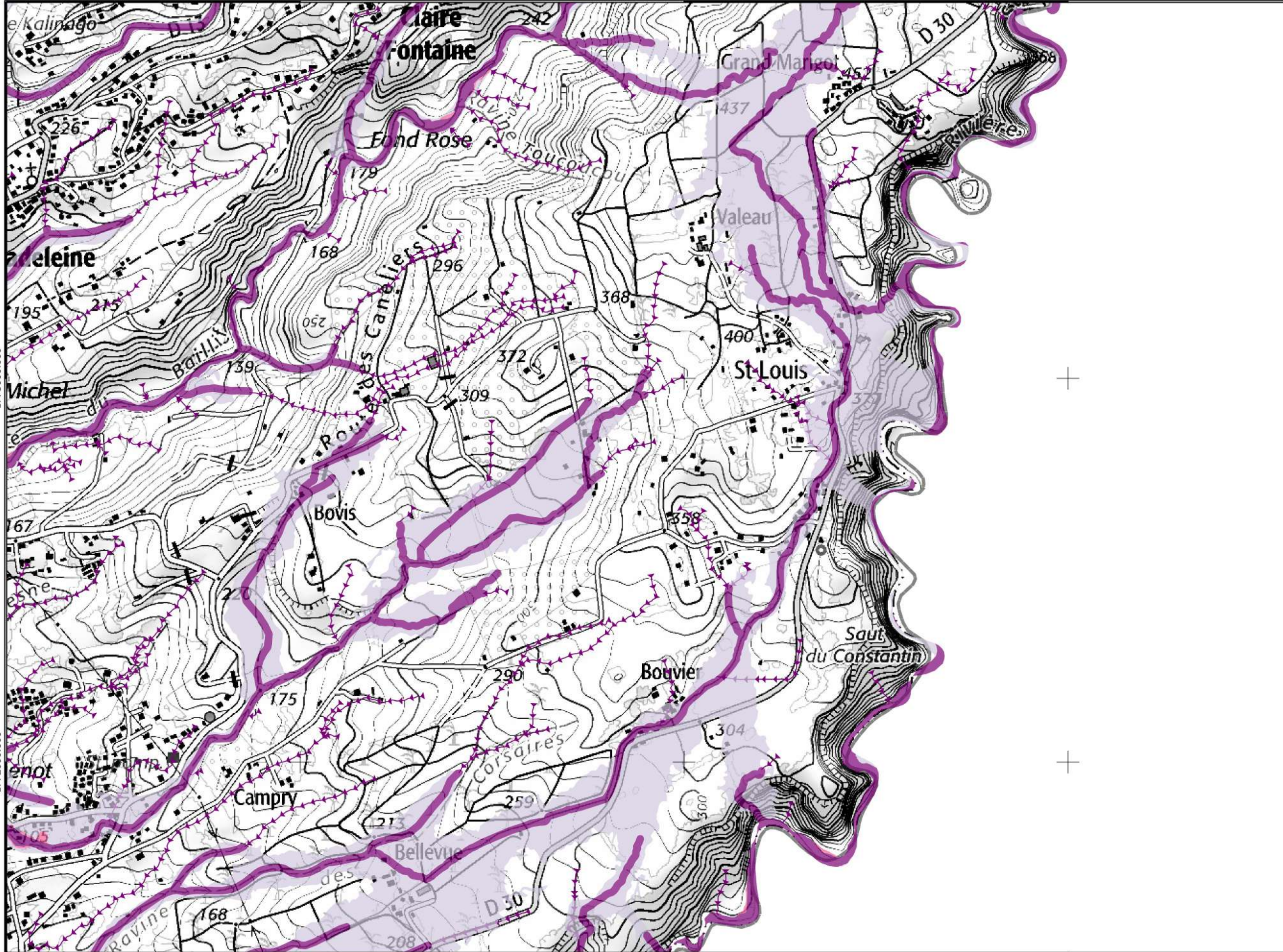
Sources:  
SCAN 25 IGN®  
CARTOPHYL  
Schéma de Prévention des Risques  
Inondations du PAPI des Grands  
Fonds  
SUEZ Consulting  
Plan de prévention des risques  
naturels  
DEAL Guadeloupe  
févr. 2023



636000.000

637000.000

638000.000




### Légende

#### Limite communale

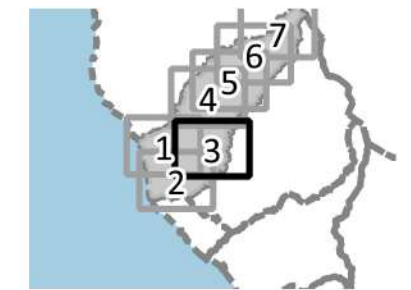
#### Aléa inondation

-  Fort
-  Moyen
-  Faible

 Axe d'écoulement

#### Zone humide

 (en cours d'actualisation 2022)



Sources:  
SCAN 25 IGN®  
CARTOPHYL  
Schéma de Prévention des Risques  
Inondations du PAPI des Grands  
Fonds  
SUEZ Consulting  
Plan de prévention des risques  
naturels  
DEAL Guadeloupe  
févr. 2023



636000.000

637000.000

638000.000

1773000.000

1773000.000

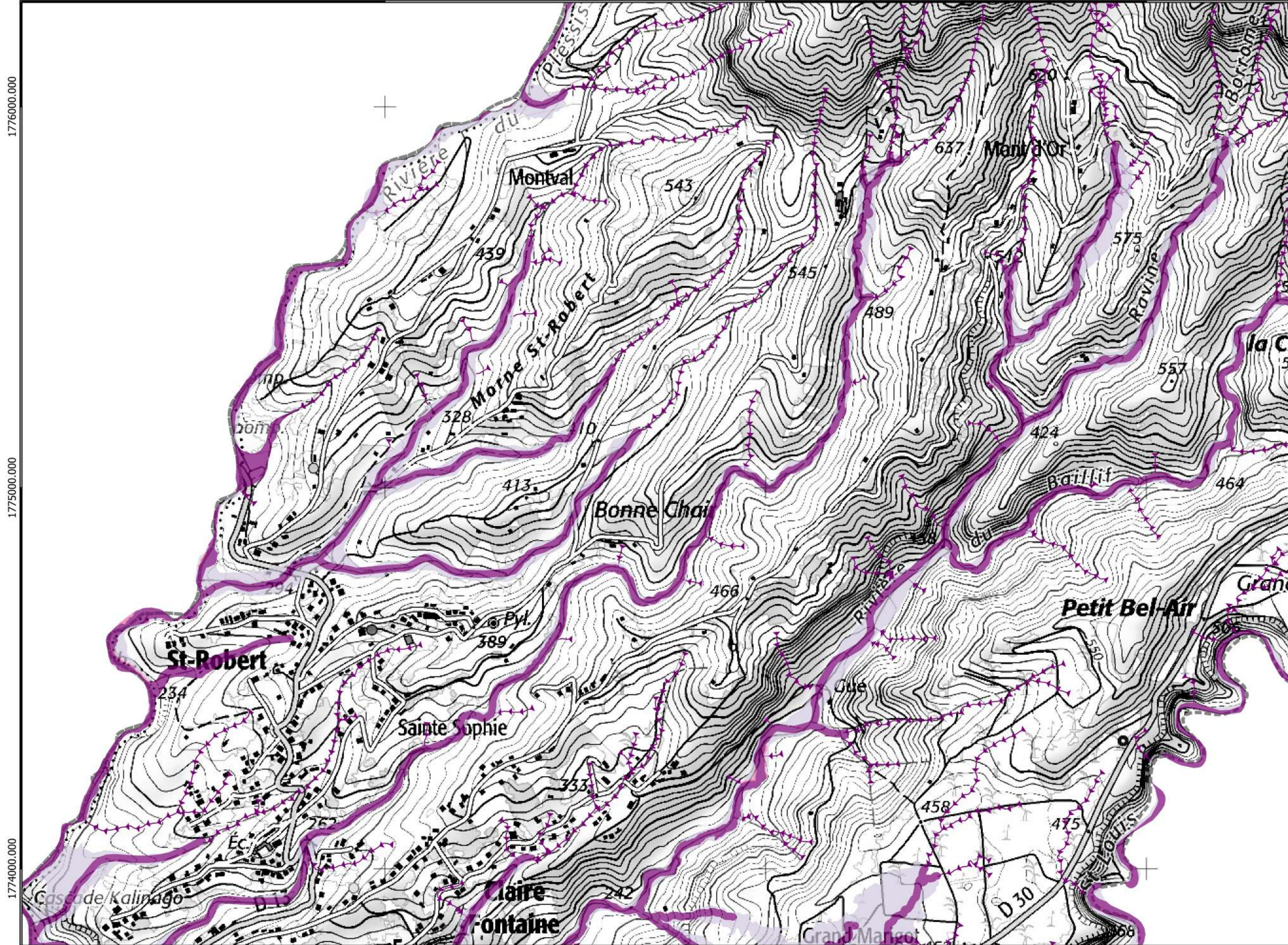
1772000.000

1772000.000

636000.000

637000.000

638000.000




### Légende


#### Limite communale

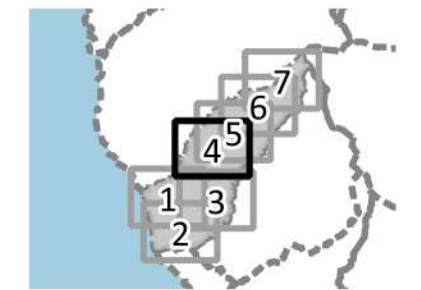
#### Aléa inondation

-  Fort
-  Moyen
-  Faible

 Axe d'écoulement

#### Zone humide

 (en cours d'actualisation 2022)



Sources:  
SCAN 25 IGN®  
CARTOPHYL  
Schéma de Prévention des Risques  
Inondations du PAPI des Grands  
Fonds  
SUEZ Consulting  
Plan de prévention des risques  
naturels  
DEAL Guadeloupe  
févr. 2023



636000.000

637000.000

638000.000

1774000.000

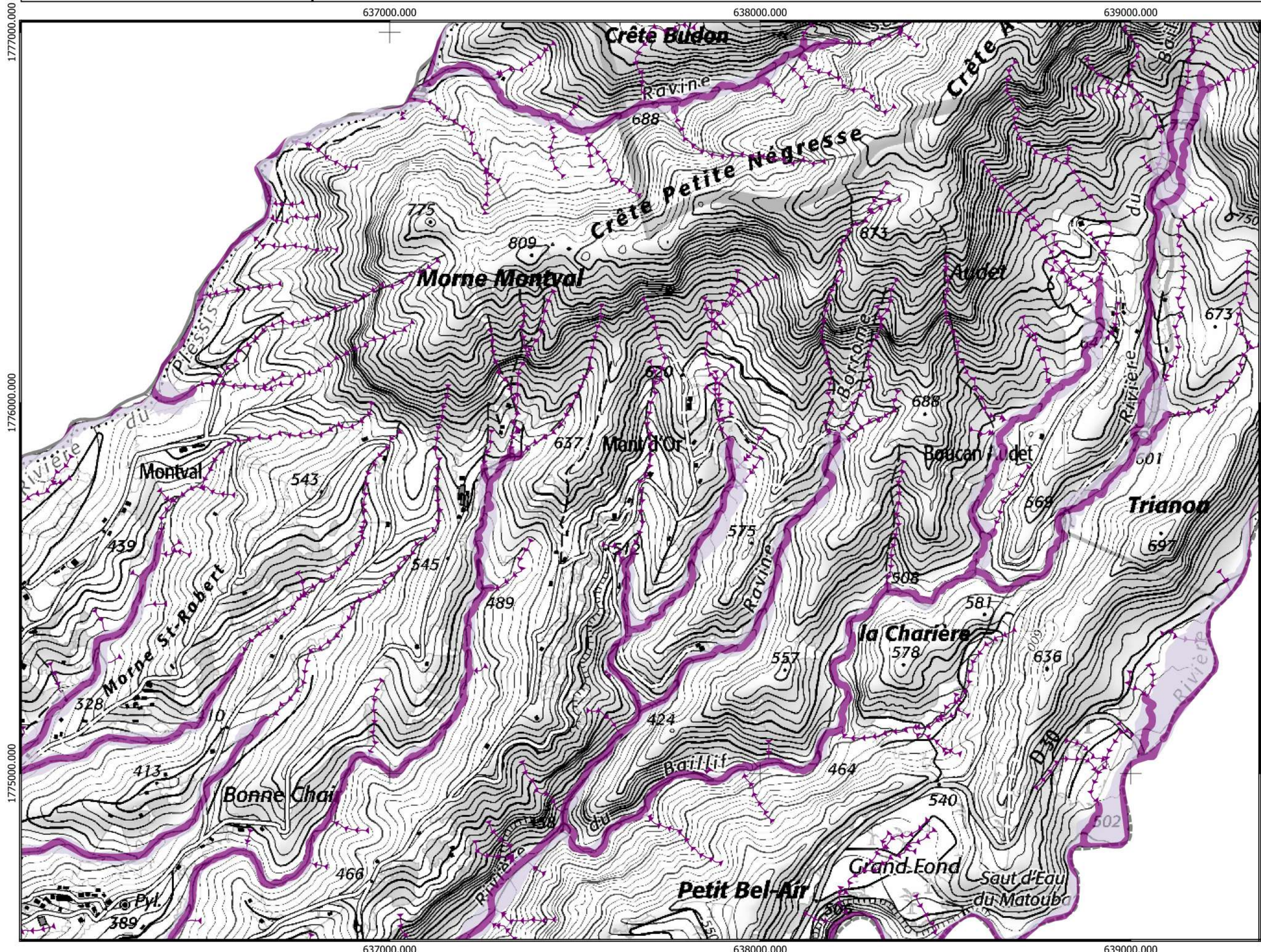
1774000.000

1775000.000

1775000.000

1776000.000

1776000.000



### Légende

#### Limite communale

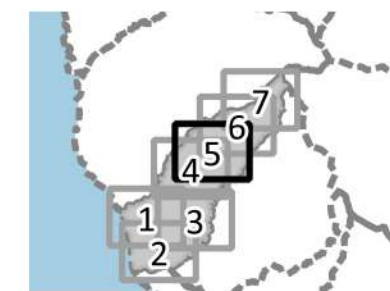
#### Aléa inondation

- Fort
- Moyen
- Faible

Axe d'écoulement

#### Zone humide

(en cours d'actualisation 2022)



Sources:  
 SCAN 25 IGN®  
 CARTOPHYL  
 Schéma de Prévention des Risques  
 Inondations du PAPI des Grands  
 Fonds  
 SUEZ Consulting  
 Plan de prévention des risques  
 naturels  
 DEAL Guadeloupe  
 févr. 2023



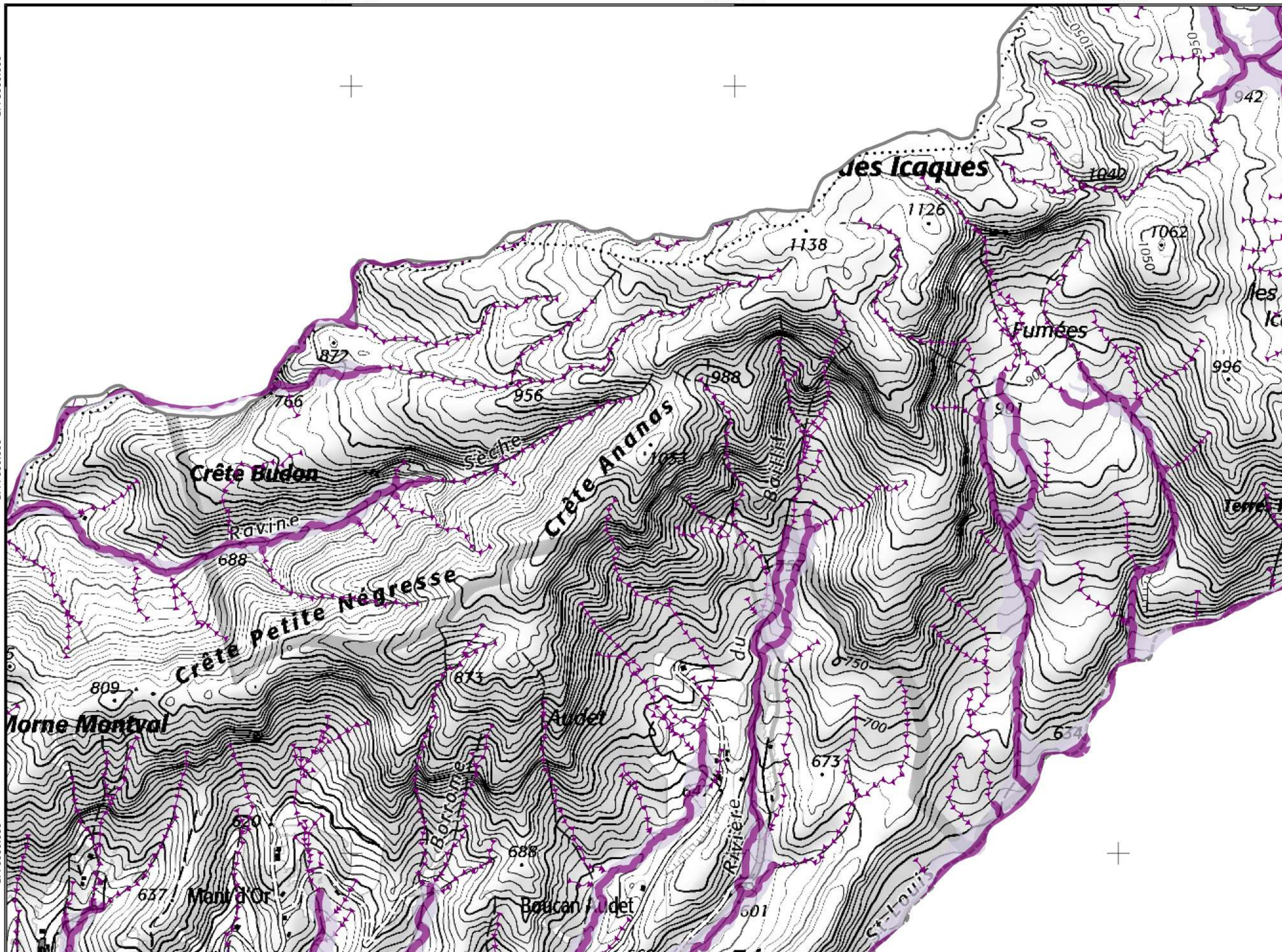
638000.000

639000.000

640000.000

1778000.000  
1777000.000  
1776000.000

1778000.000  
1777000.000  
1776000.000




### Légende

#### Limite communale

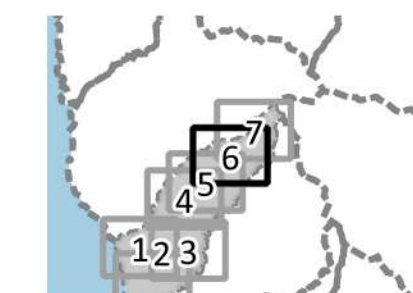
#### Aléa inondation

- Fort
- Moyen
- Faible

 Axe d'écoulement

#### Zone humide

 (en cours d'actualisation 2022)



Sources:  
 SCAN 25 IGN®  
 CARTOPHYL  
 Schéma de Prévention des Risques  
 Inondations du PAPI des Grands  
 Fonds  
 SUEZ Consulting  
 Plan de prévention des risques  
 naturels  
 DEAL Guadeloupe  
 févr. 2023



638000.000

639000.000

640000.000

1776000.000

1776000.000

639000.000

640000.000

641000.000

1779000.000

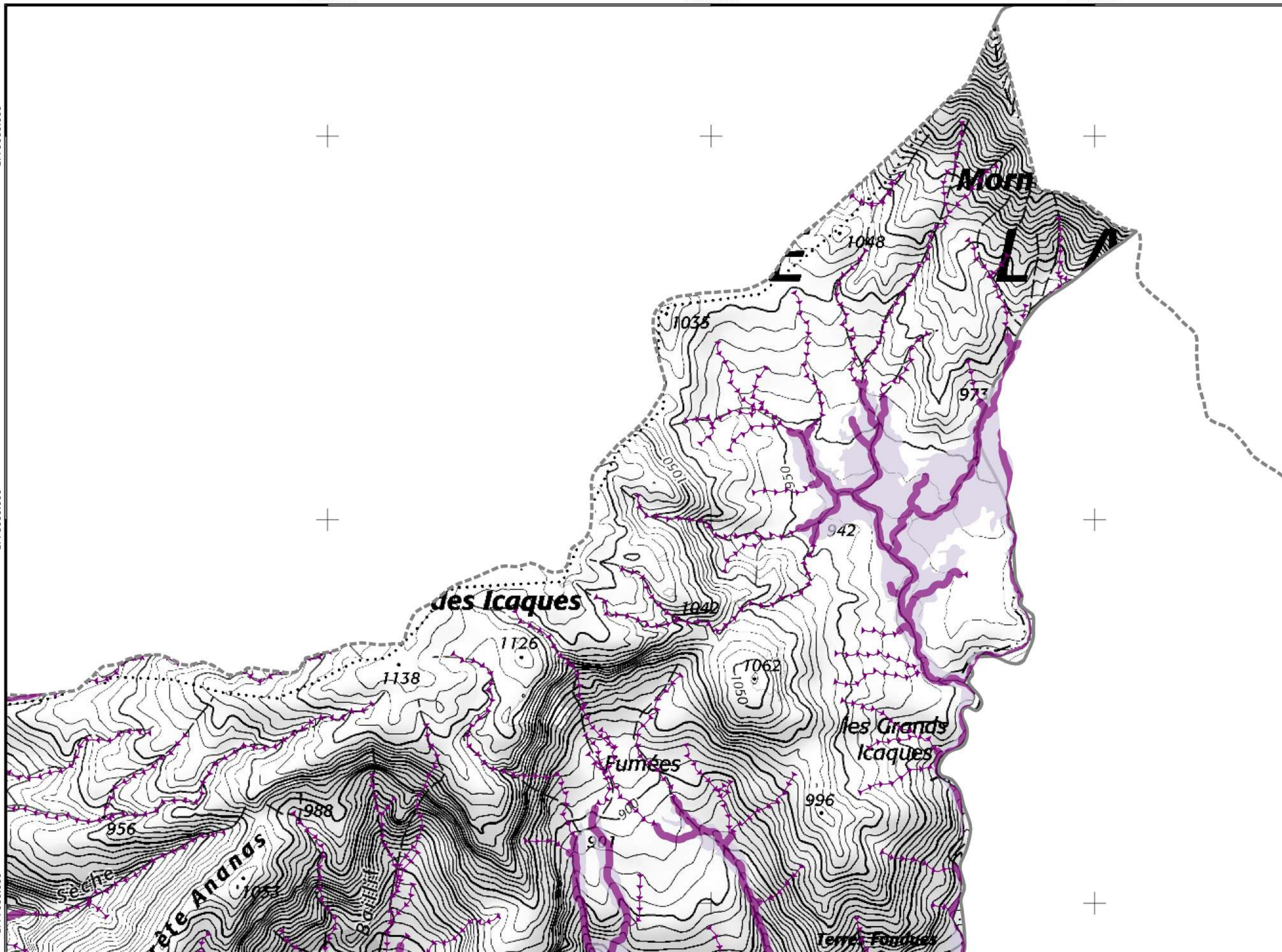
1778000.000

1777000.000

1779000.000

1778000.000

1777000.000



### Légende

#### Limite communale

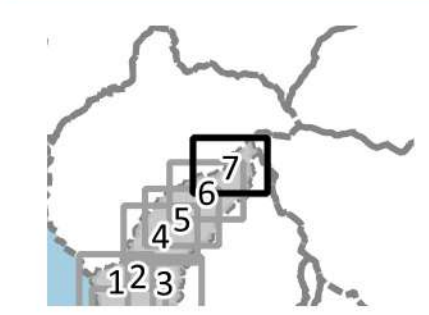
#### Aléa inondation

- Fort
- Moyen
- Faible

Axe d'écoulement

#### Zone humide

(en cours d'actualisation 2022)



Sources:  
SCAN 25 IGN®  
CARTOPHYL  
Schéma de Prévention des Risques  
Inondations du PAPI des Grands  
Fonds  
SUEZ Consulting  
Plan de prévention des risques  
naturels  
DEAL Guadeloupe  
févr. 2023

