

ACCIDENTALITÉ ROUTIÈRE EN GUADELOUPE

Bilan 2020

LA VITESSE OU LA VIE ? CHOISIS !

ET TON ENFANT, QUI S'EN OCCUPERA ?

SÉCURITÉ ROUTIÈRE VIVRE, ENSEMBLE



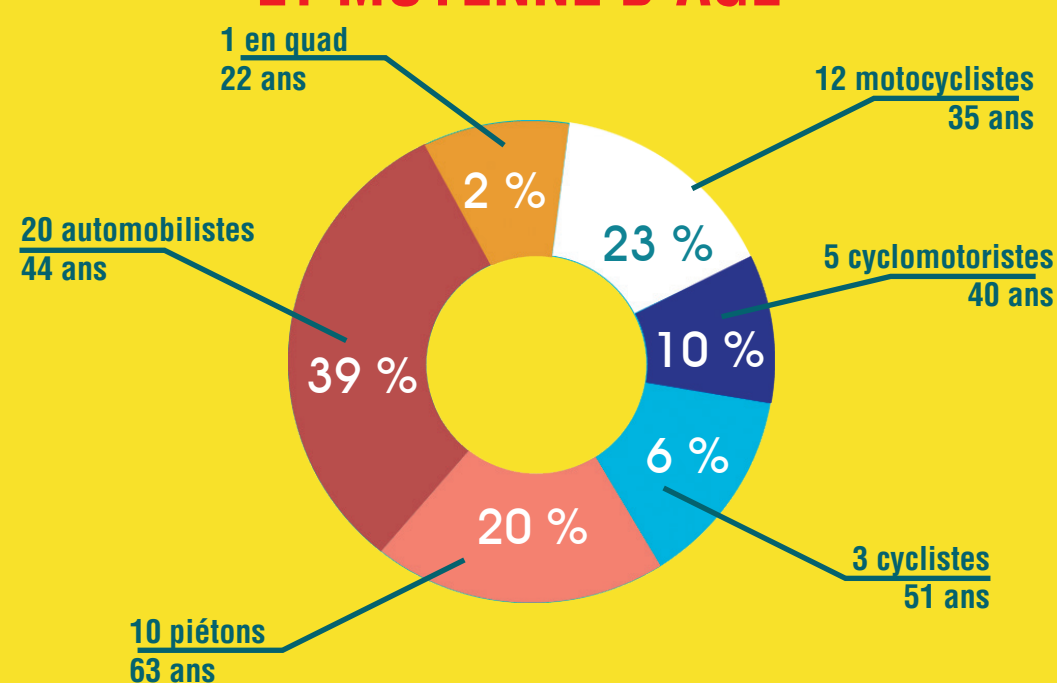
En 2020, 51 personnes ont perdu la vie en Guadeloupe. Ce sont 4 tués de plus qu'en 2019 soit une hausse de 9 %. Tous les indicateurs sont en hausse à l'exception du nombre de blessés hospitalisés qui baisse de 8 %.

Cette année 2020 demeure catastrophique en terme de mortalité par rapport aux deux années précédentes malgré le contexte sanitaire et le confinement du 23/03 au 11/05.

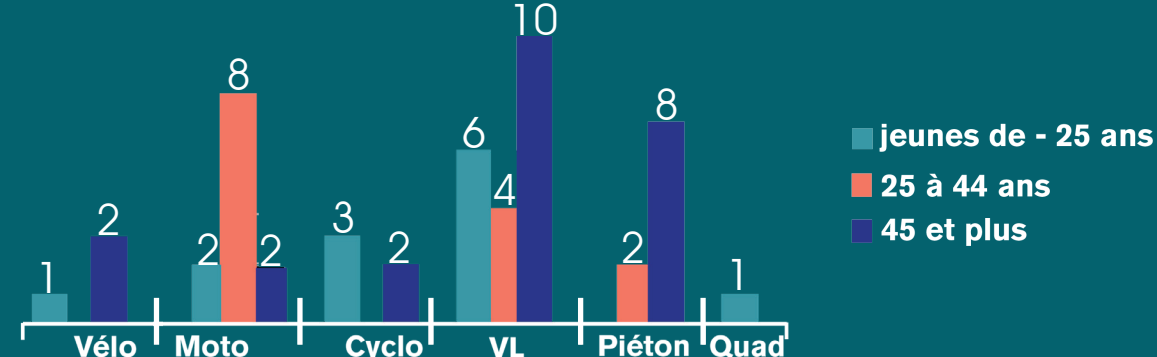
Le département de la Guadeloupe reste le département de France détenant le plus mauvais indice de gravité, soit 14 tués pour 100 accidents.

	2019	2020	ÉCART	
ACCIDENTS	358	375	17	+5 %
TUÉS	47	51	4	+9 %
BLESSÉS HOSPITALISÉS	209	192	-17	-8 %
BLESSÉS LÉGERS	252	283	31	+12 %
VICTIMES	508	526	18	+4 %
INDICE DE GRAVITÉ	13	14		

NOMBRE DE TUÉS PAR CATÉGORIE ET MOYENNE D'ÂGE

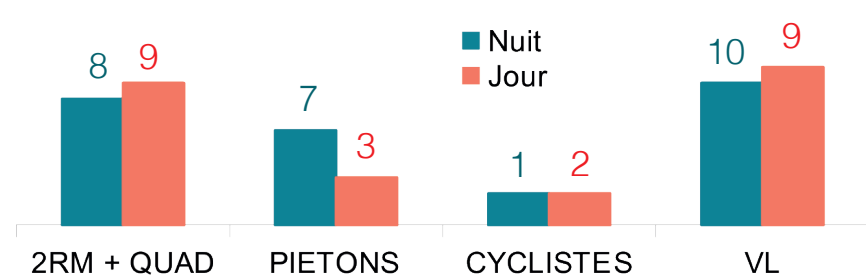


RÉPARTION DES TUÉS PAR CATÉGORIE D'USAGERS ET PAR CLASSE D'ÂGES



40 hommes et 11 femmes (entre 17 et 85 ans) ont perdu la vie. Les jeunes de moins de 25 ans représentent 22 % des tués. Les usagers vulnérables représentent 61% des tués en 2020.

ACCIDENTS MORTELS SELON LE MOMENT DE LA JOURNÉE

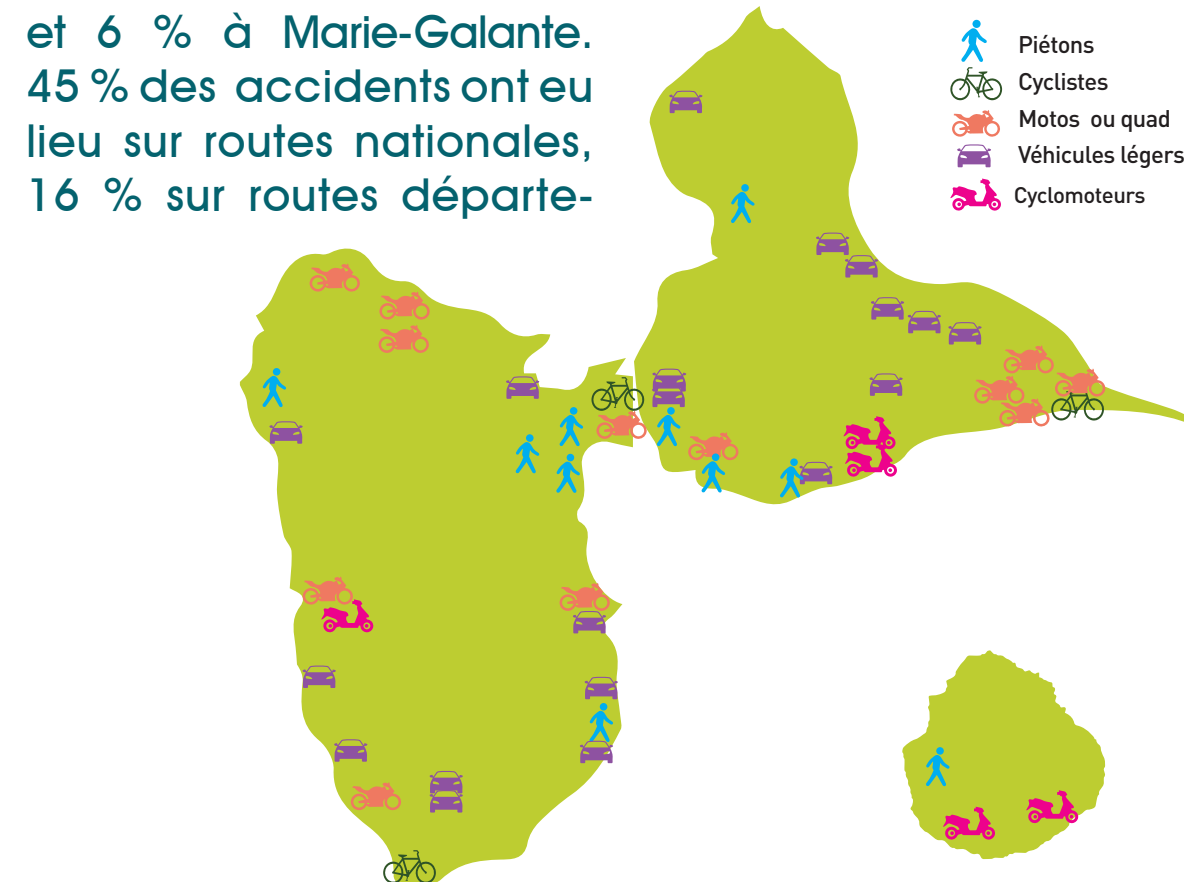


53 % des accidents mortels ont eu lieu de nuit dont 32% concernaient des usagers vulnérables.

31 % des accidents ont eu lieu le week-end dont 10 % le dimanche matin.

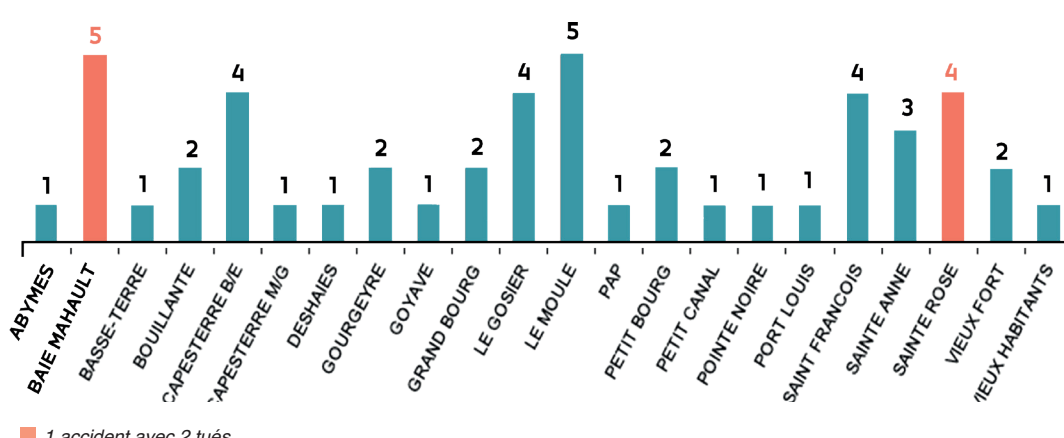
LOCALISATION DES 49 ACCIDENTS MORTELS

51 % des accidents mortels ont eu lieu sur la Basse-Terre contre 43 % en Grande Terre et 6 % à Marie-Galante. 45 % des accidents ont eu lieu sur routes nationales, 16 % sur routes départementales et 39 % sur voies communales ou autres.



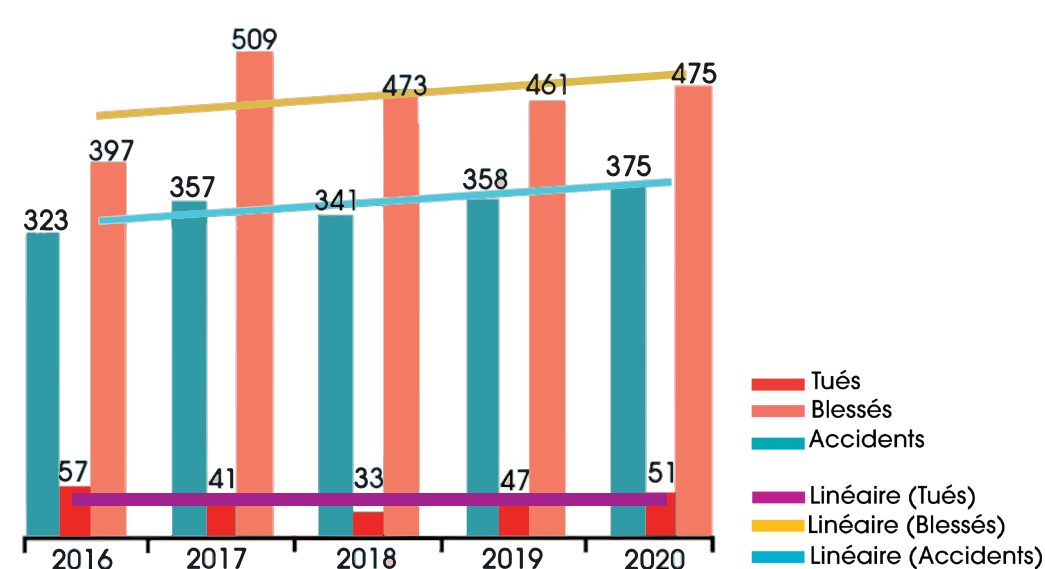
Les radars fixes et mobiles ont enregistré 95 102 flashes contre 92 381 en 2019, soit une hausse de 3 % du nombre de flashes enregistrés sur les routes de la Guadeloupe malgré le confinement, couvre-feu et radars vandalisés.

RÉPARTITION DES 49 ACCIDENTS MORTELS PAR COMMUNE

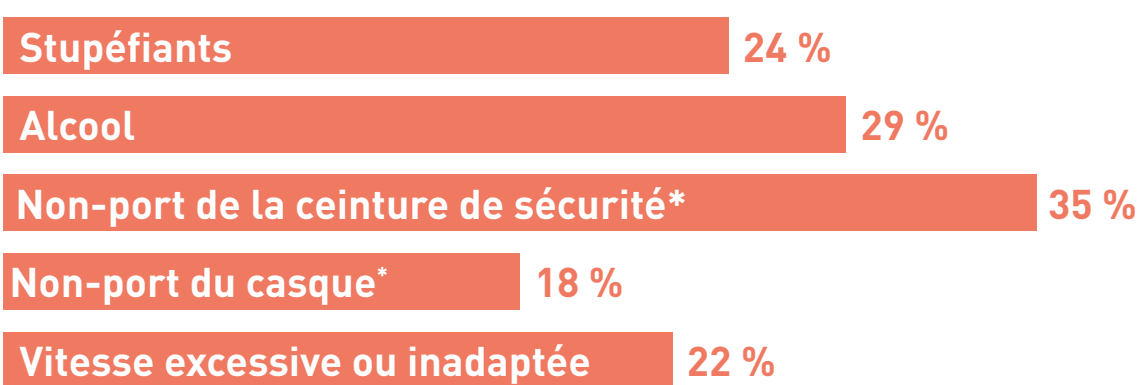


69 % des communes ont fait l'objet d'au moins un accident mortel. Les communes les plus touchées en 2020 sont Baie-Mahault et Le Moule avec 5 accidents mortels.

COMPARAISON ANNUELLE ACCIDENTS/TUÉS/BLESSÉS



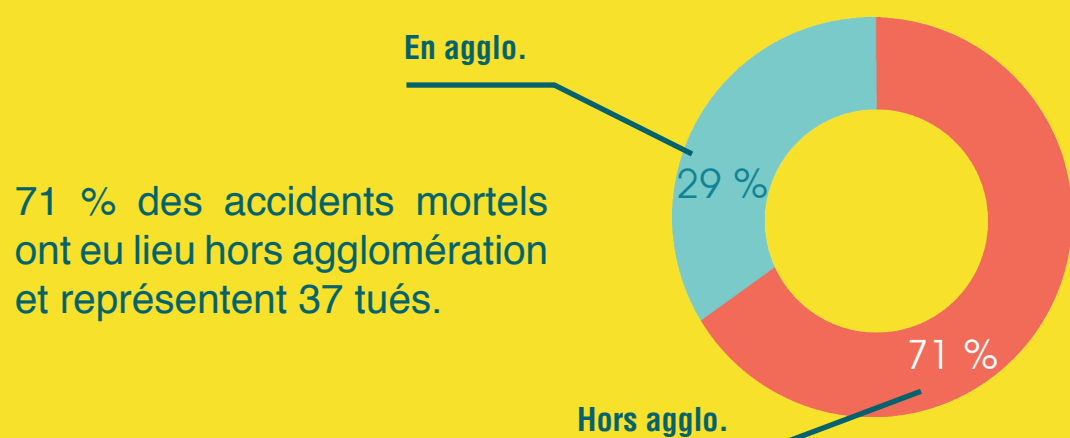
FACTEURS AGGRAVANTS DÛS AU COMPORTEMENT DE L'USAGER



* Les taux pour le non-port du casque et de la ceinture de sécurité sont calculés uniquement pour les usagers concernés par cet équipement obligatoire.

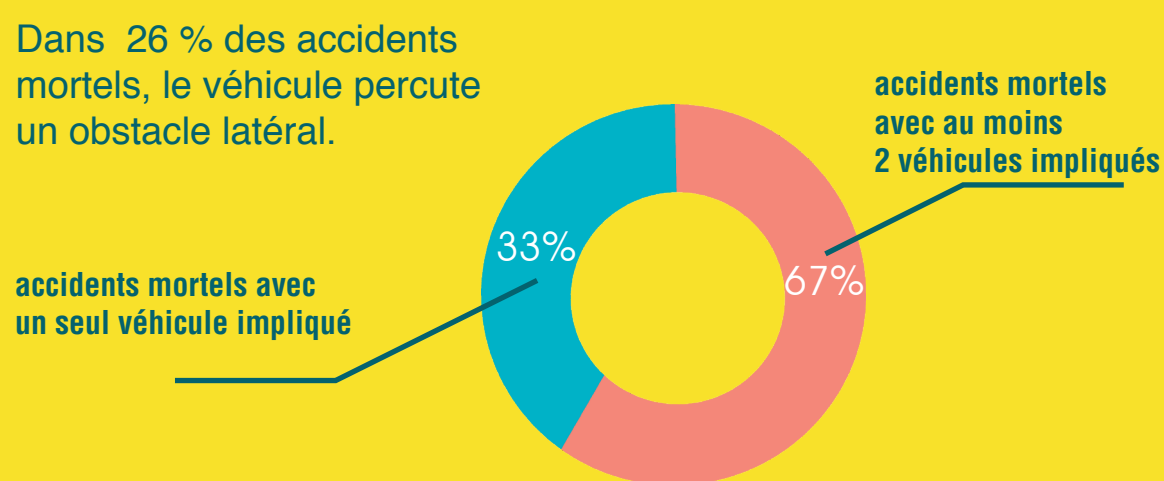
10 vies auraient pu vraisemblablement être épargnées si l'utilisateur du véhicule avait porté son équipement de sécurité obligatoire (ceinture ou casque).

RÉPARTITION DES ACCIDENTS MORTELS SELON LE MILIEU



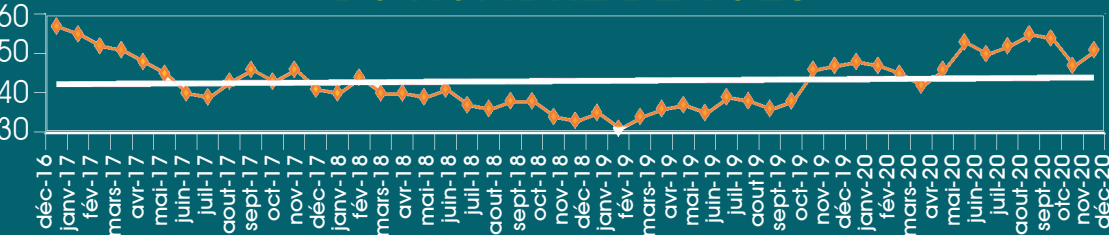
71 % des accidents mortels ont eu lieu hors agglomération et représentent 37 tués.

RÉPARTITION DES ACCIDENTS MORTELS SELON LE TYPE DE CONFLITS



Dans 26 % des accidents mortels, le véhicule percute un obstacle latéral.

ÉVOLUTION SUR 12 MOIS GLISSANTS DU NOMBRE DE TUÉS



INDICE DE GRAVITÉ DANS LES DOM ET LA FRANCE METROPOLITAINE



En Guadeloupe, l'indice de gravité (Tués/Accidents x100) montre une hausse de 8 % en 2020 soit 14 tués pour 100 accidents contre 13 en 2019.

Malgré la période de confinement en 2020, la Guadeloupe enregistre un indice de gravité supérieur à celui de 2019.

