

Légende

Limite communale

Aléa inondation

- Fort
- Moyen
- Faible

Axe d'écoulement

Zone humide

(en cours d'actualisation 2022)



Sources:
SCAN 25 IGN®
CARTOPHYL
Schéma de Prévention des Risques
Inondations du PAPI des Grands
Fonds
SUEZ Consulting
Plan de prévention des risques
naturels
DEAL Guadeloupe
févr. 2023




Légende


Limite communale

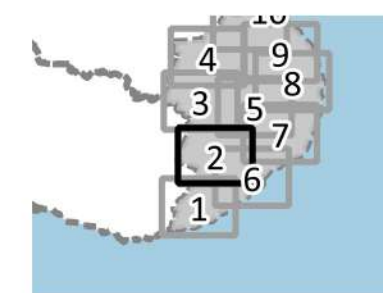
Aléa inondation

-  Fort
-  Moyen
-  Faible

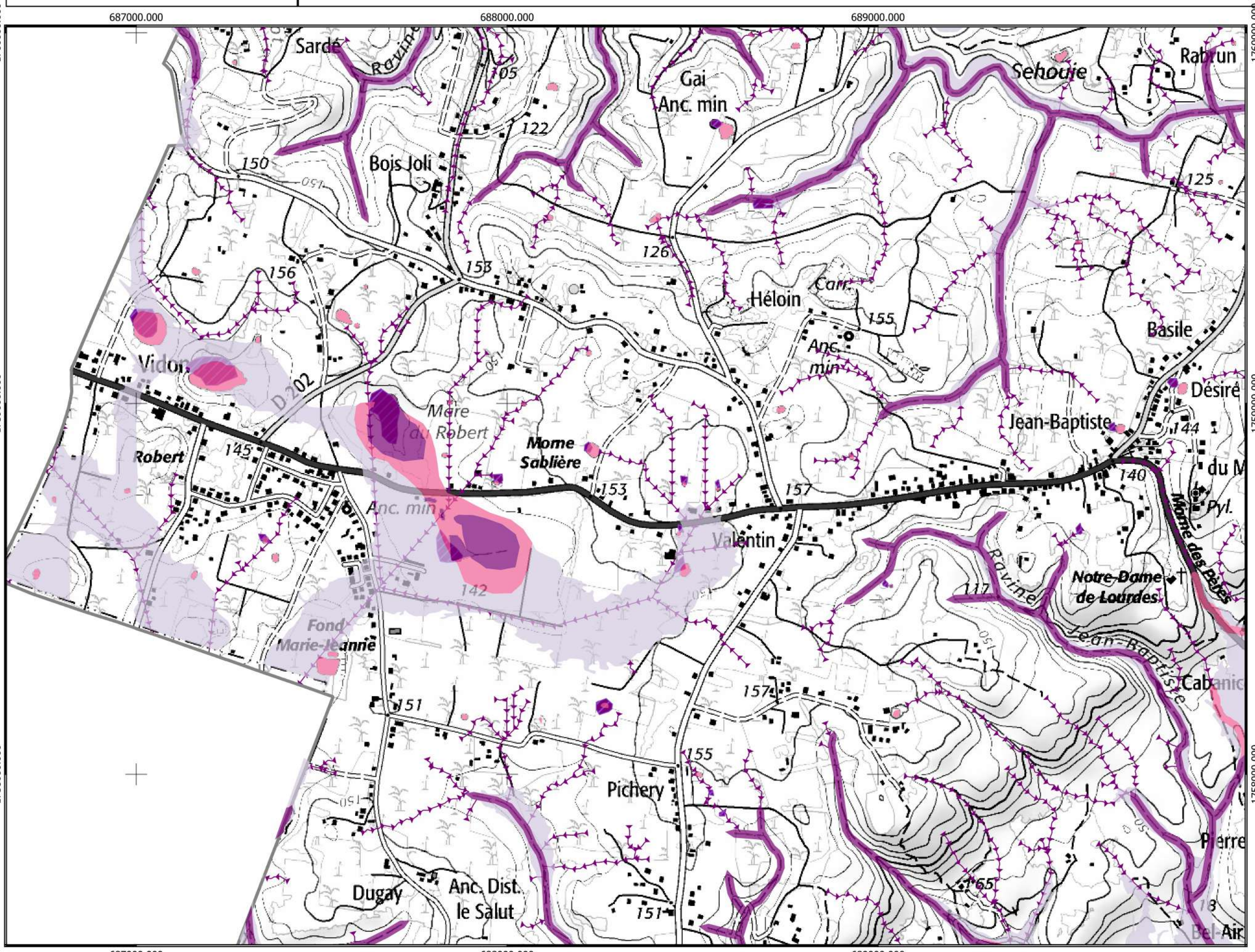
 Axe d'écoulement

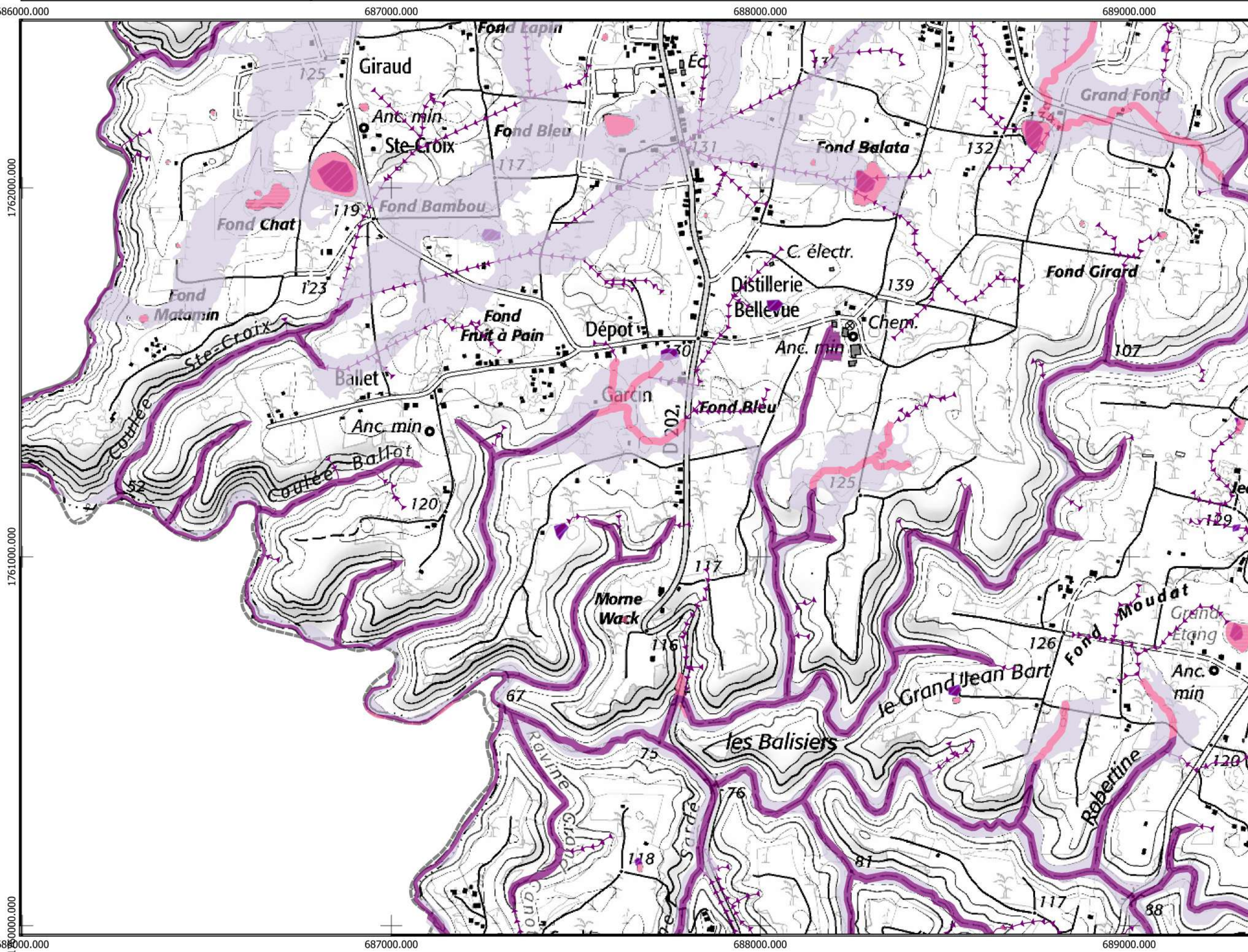
Zone humide

 (en cours d'actualisation 2022)



Sources:
SCAN 25 IGN®
CARTOPHYL
Schéma de Prévention des Risques
Inondations du PAPI des Grands
Fonds
SUEZ Consulting
Plan de prévention des risques
naturels
DEAL Guadeloupe
févr. 2023



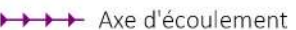


Légende

Limite communale

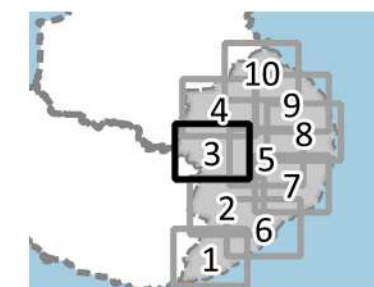
Aléa inondation

-  Fort
-  Moyen
-  Faible

 Axe d'écoulement

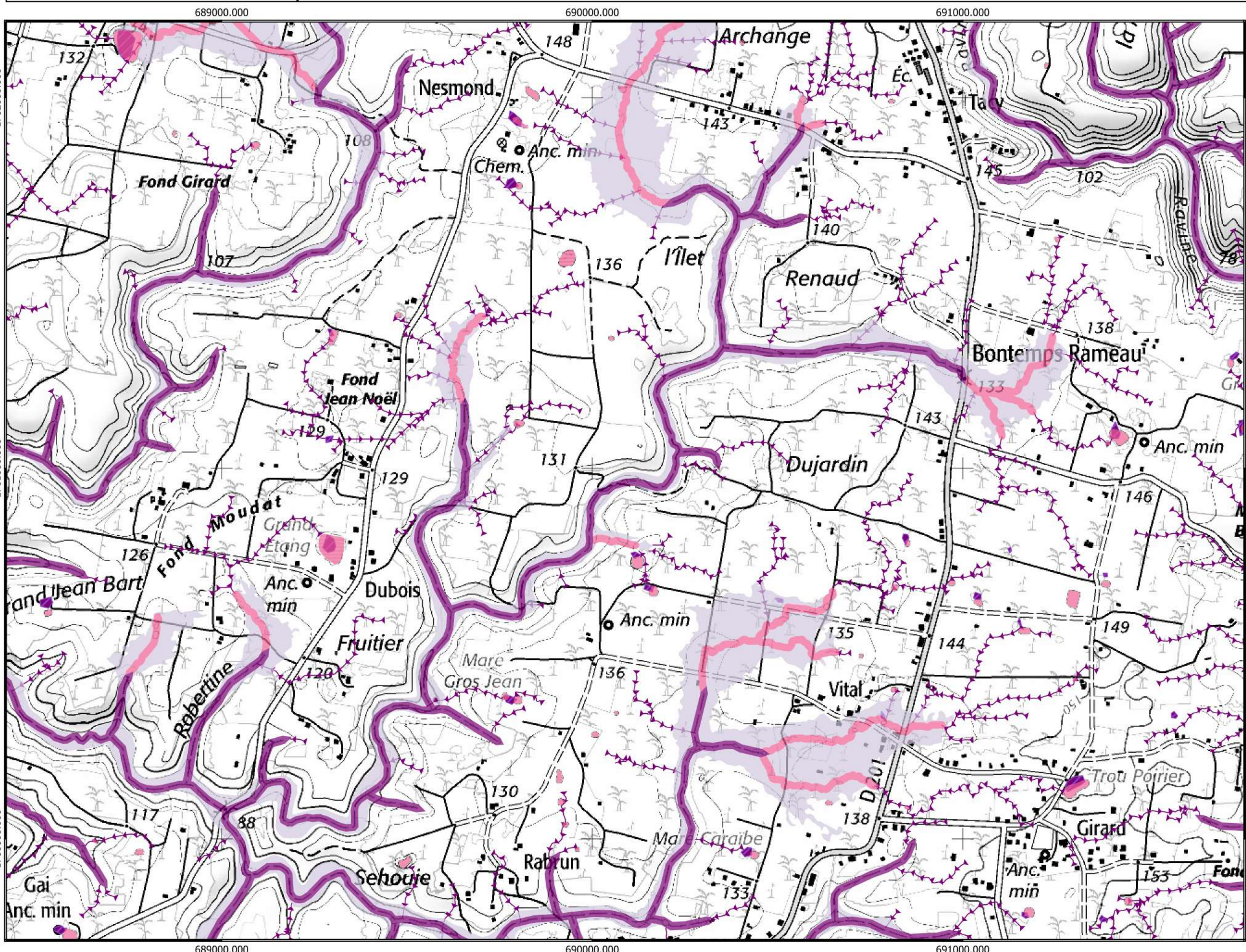
Zone humide

 (en cours d'actualisation 2022)



Sources:
SCAN 25 IGN®
CARTOPHYL
Schéma de Prévention des Risques
Inondations du PAPI des Grands
Fonds
SUEZ Consulting
Plan de prévention des risques
naturels
DEAL Guadeloupe
févr. 2023






Légende


Limite communale

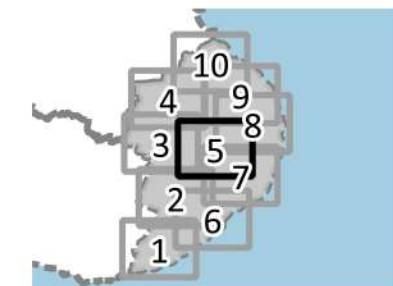
Aléa inondation

-  Fort
-  Moyen
-  Faible

 Axe d'écoulement

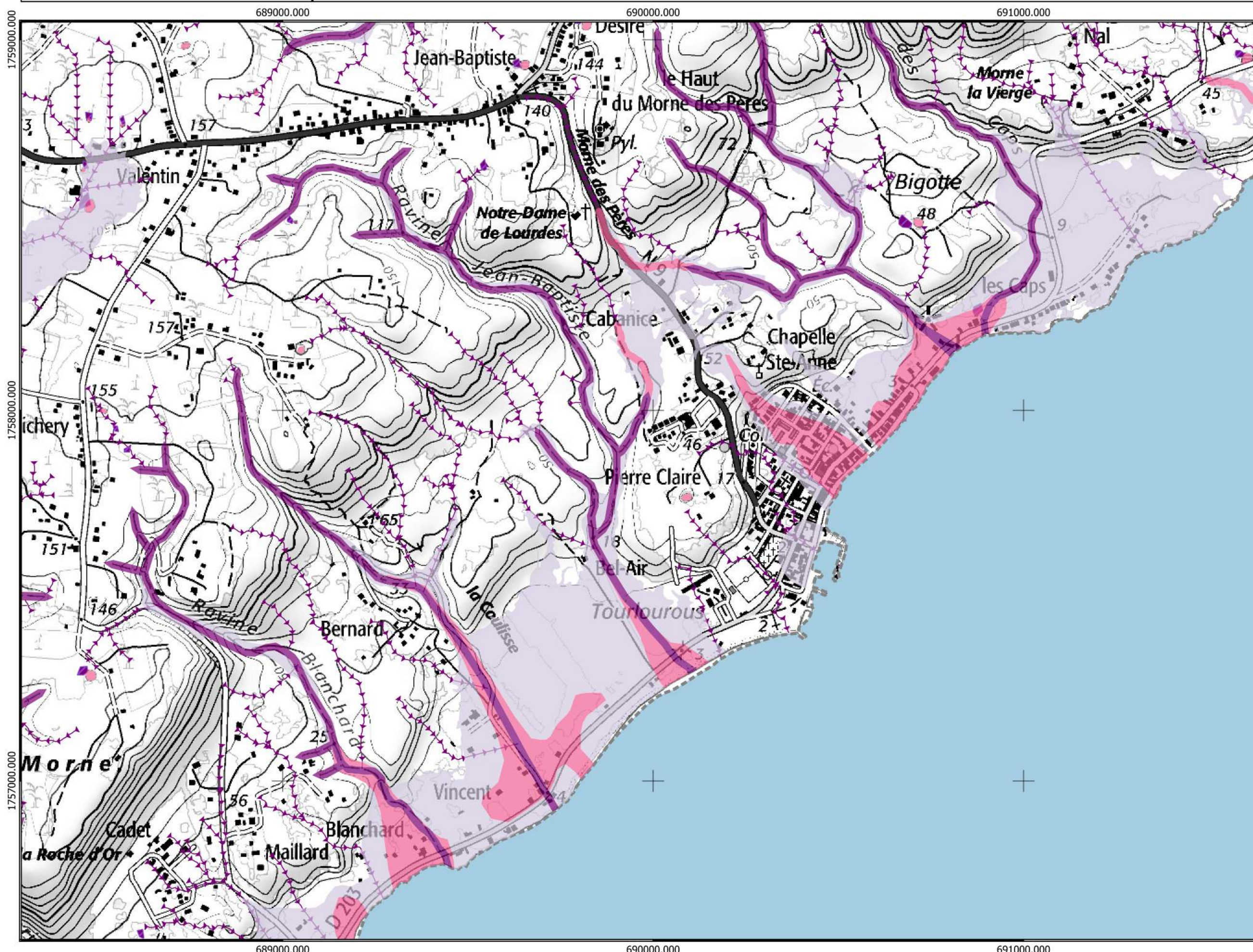
Zone humide

 (en cours d'actualisation 2022)



Sources:
SCAN 25 IGN®
CARTOPHYL
Schéma de Prévention des Risques
Inondations du PAPI des Grands
Fonds
SUEZ Consulting
Plan de prévention des risques
naturels
DEAL Guadeloupe
févr. 2023






Légende

Limite communale

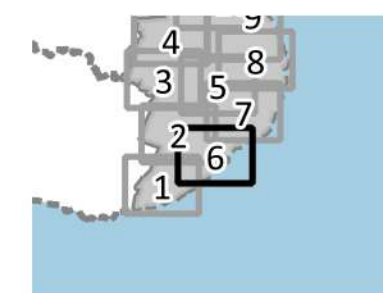
Aléa inondation

-  Fort
-  Moyen
-  Faible

 Axe d'écoulement

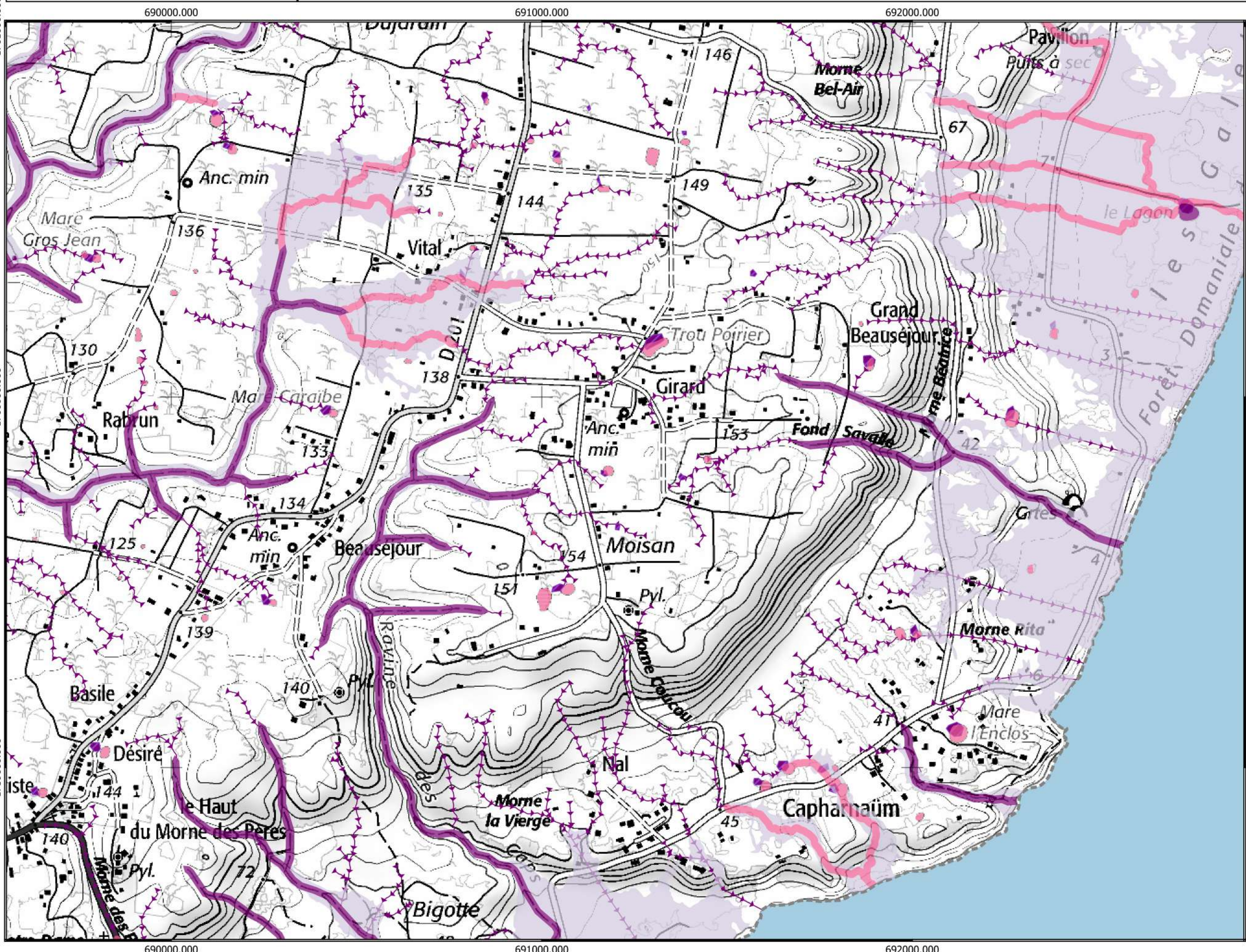
Zone humide

 (en cours d'actualisation 2022)



Sources:
SCAN 25 IGN®
CARTOPHYL
Schéma de Prévention des Risques
Inondations du PAPI des Grands
Fonds
SUEZ Consulting
Plan de prévention des risques
naturels
DEAL Guadeloupe
févr. 2023





Légende

Limite communale

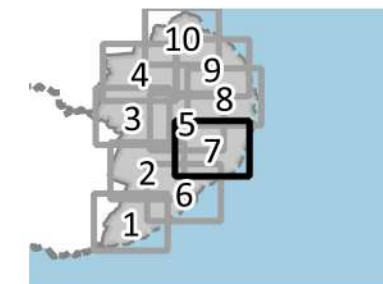
Aléa inondation

- Fort
- Moyen
- Faible

Axe d'écoulement

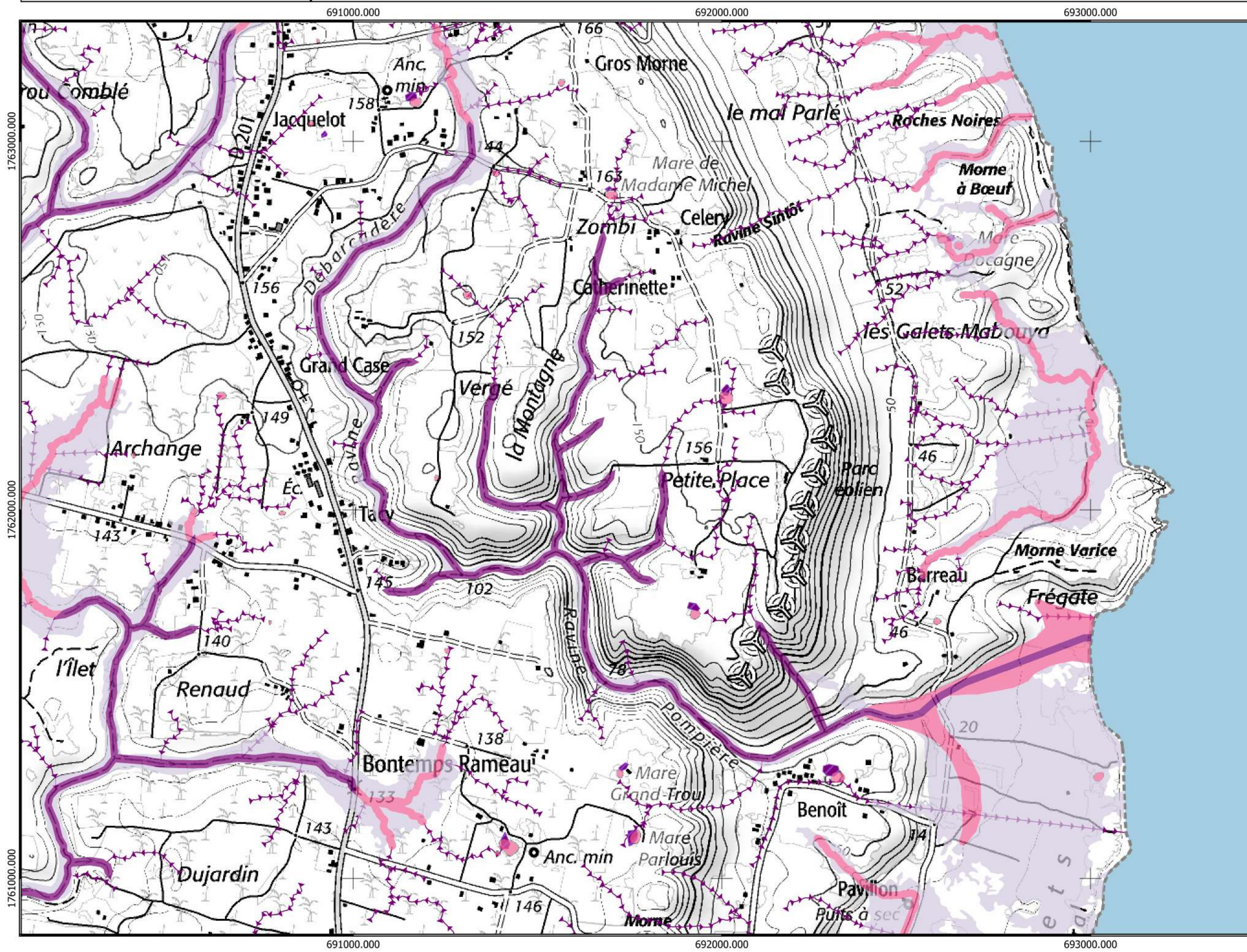
Zone humide

(en cours d'actualisation 2022)



Sources:
 SCAN 25 IGN®
 CARTOPHYL
 Schéma de Prévention des Risques
 Inondations du PAPI des Grands
 Fonds
 SUEZ Consulting
 Plan de prévention des risques
 naturels
 DEAL Guadeloupe
 févr. 2023






Légende


Limite communale

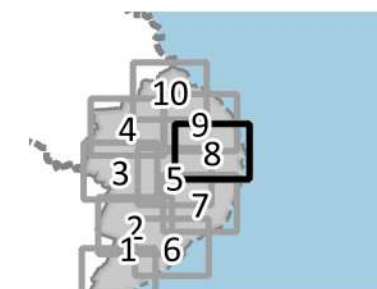
Aléa inondation

-  Fort
-  Moyen
-  Faible

 Axe d'écoulement

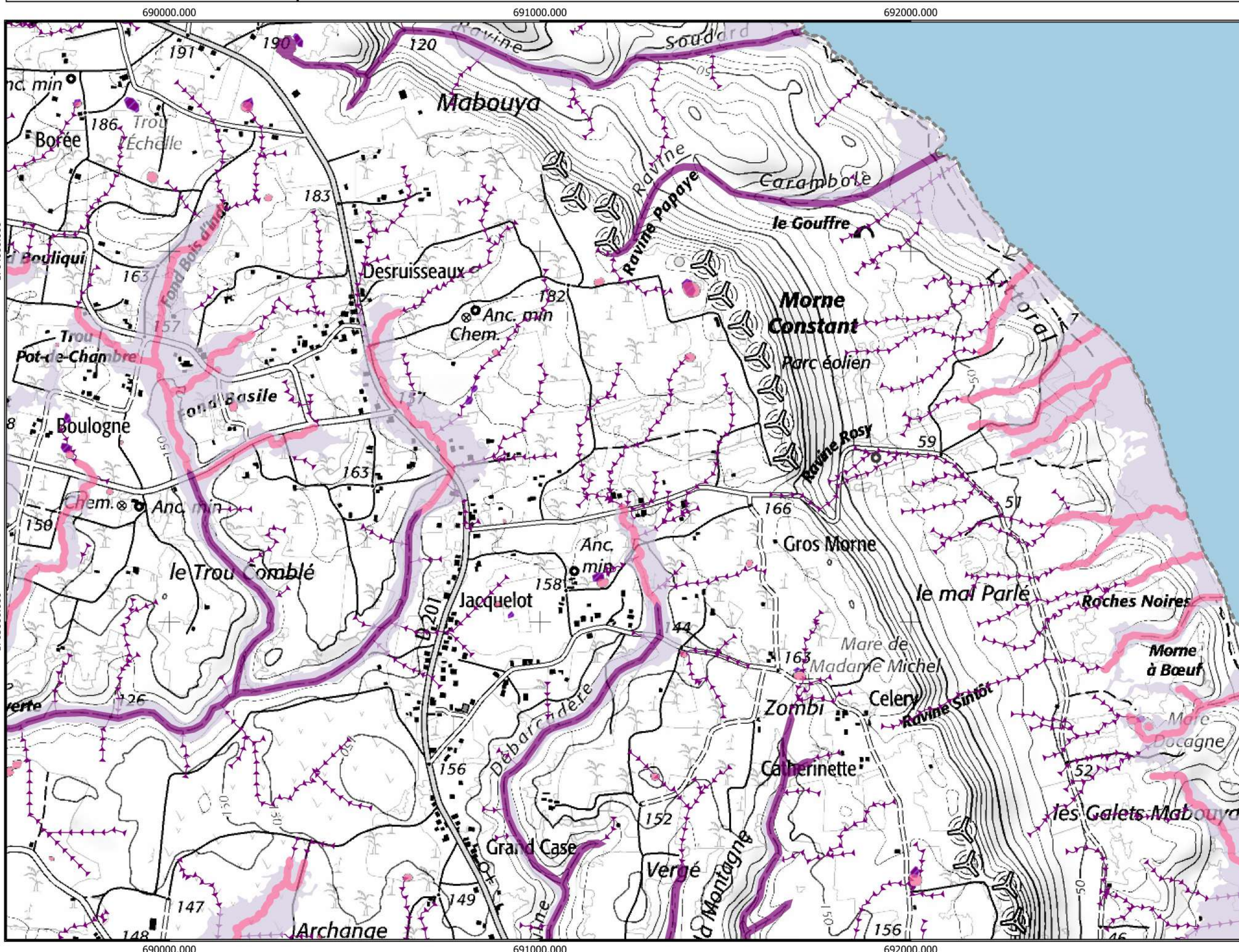
Zone humide

 (en cours d'actualisation 2022)



Sources:
SCAN 25 IGN®
CARTOPHYL
Schéma de Prévention des Risques
Inondations du PAPI des Grands
Fonds
SUEZ Consulting
Plan de prévention des risques
naturels
DEAL Guadeloupe
févr. 2023





Légende

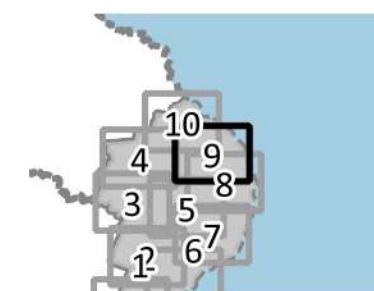
Limite communale

Aléa inondation

- Fort
- Moyen
- Faible
- Axe d'écoulement

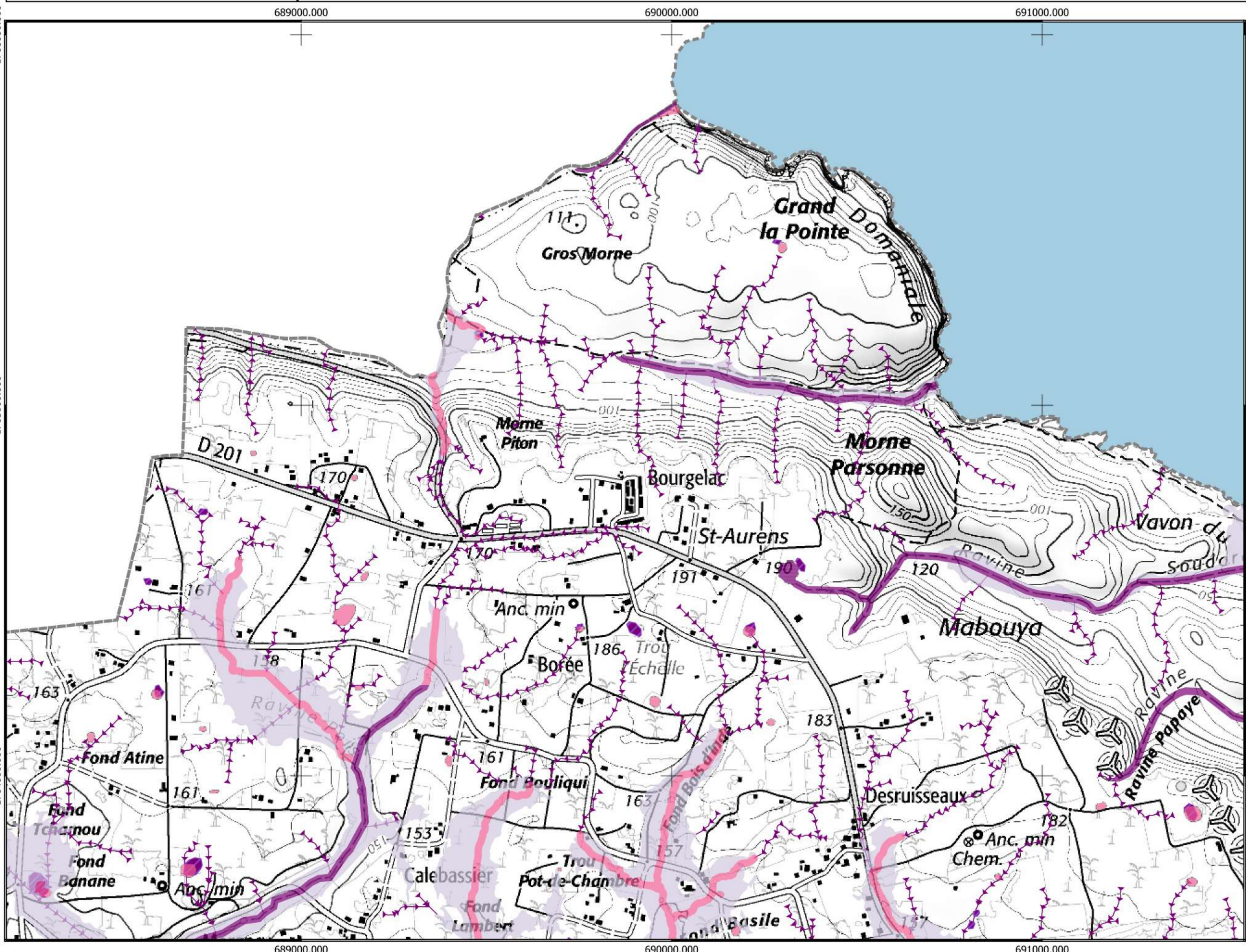
Zone humide

- (en cours d'actualisation 2022)



Sources:
SCAN 25 IGN®
CARTOPHYL
Schéma de Prévention des Risques
Inondations du PAPI des Grands
Fonds
SUEZ Consulting
Plan de prévention des risques
naturels
DEAL Guadeloupe
févr. 2023






Légende

Limite communale

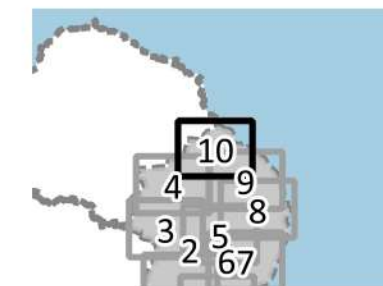
Aléa inondation

-  Fort
-  Moyen
-  Faible

 Axe d'écoulement

Zone humide

 (en cours d'actualisation 2022)



Sources:
SCAN 25 IGN®
CARTOPHYL
Schéma de Prévention des Risques
Inondations du PAPI des Grands
Fonds
SUEZ Consulting
Plan de prévention des risques
naturels
DEAL Guadeloupe
févr. 2023

