

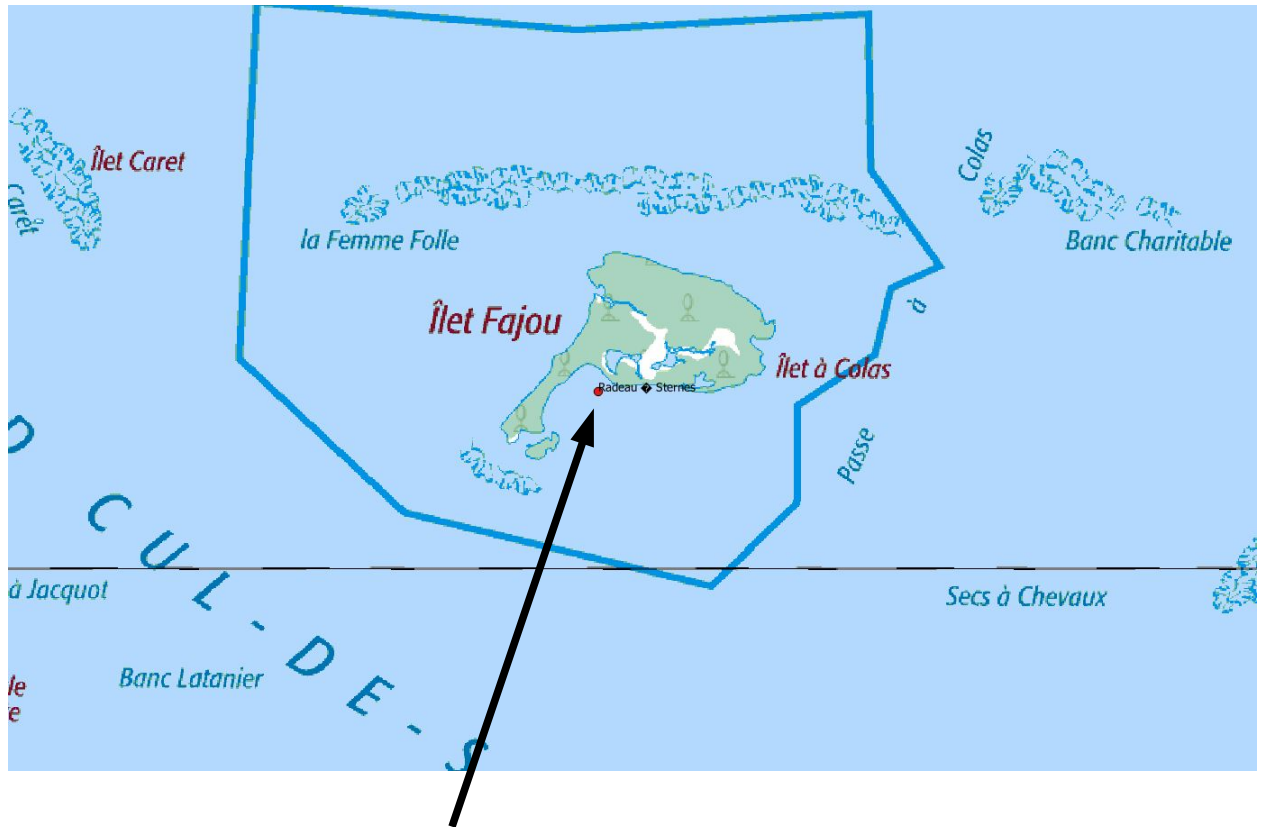
Parc national
de la **Guadeloupe**

DEMANDE AU CAS PAR CAS

**INSTALLATION D'UN RADEAU A STERNES
ARTIFICIEL A FAJOU**



1 – CARTOGRAPHIE



La position GPS du radeau est : 16° 20' 41,46" Nord ; 61° 35' 26,46" Ouest.

2 – PLANCHE PHOTOGRAPHIQUE



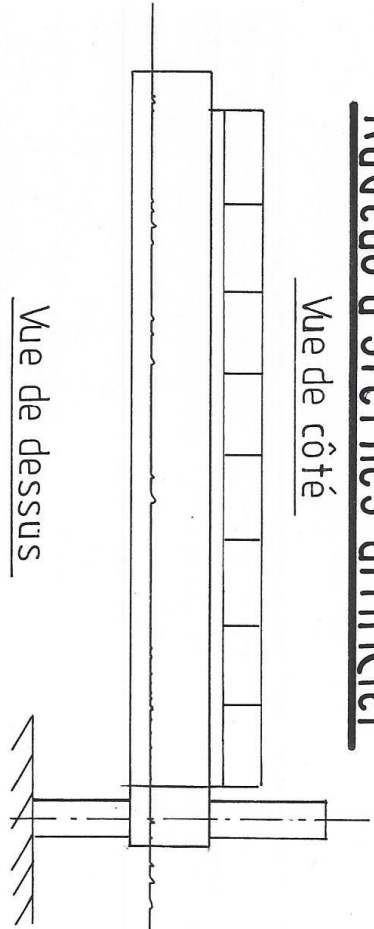
Vue du nord (août 2017)



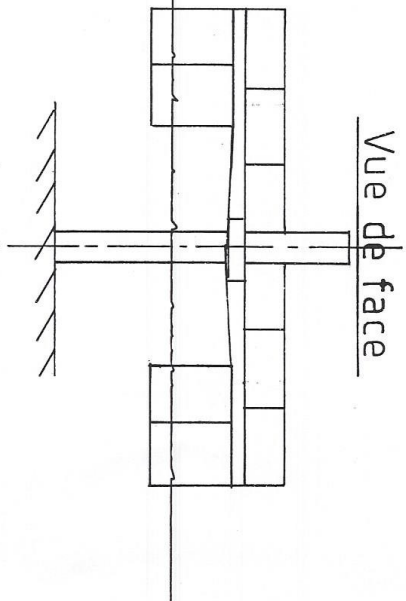
Photo aérienne

Radeau à sternes artificiel

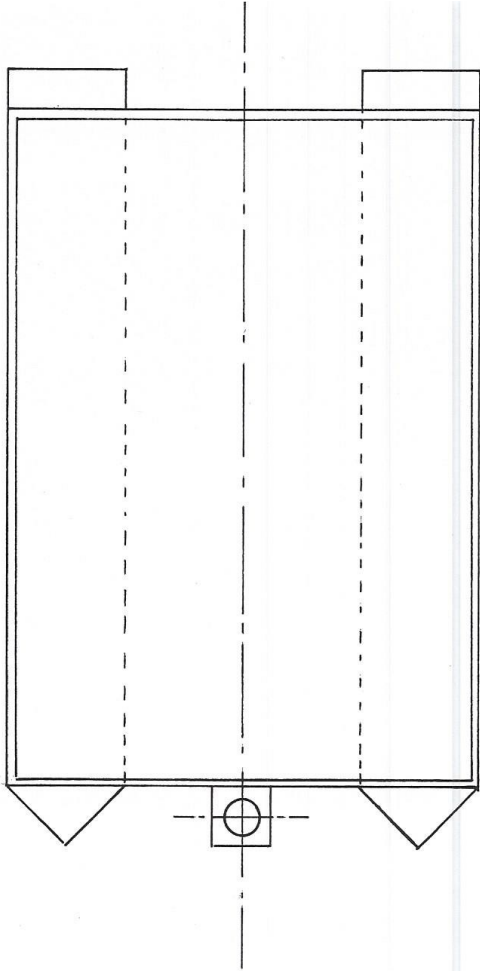
Vue de côté



Vue de face



Vue de dessus



Longueur _____ : 10 m

Largeur _____ : 6 m

Chantier _____ : FORBOAT

