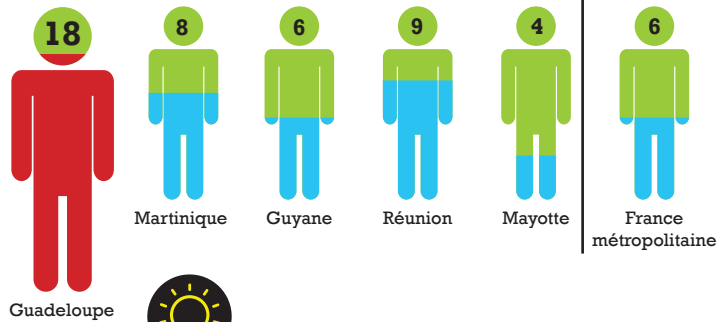


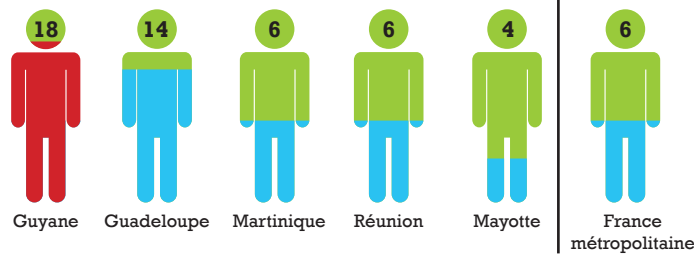
Indice de gravité dans les DOM

Nombre de tués pour 100 accidents

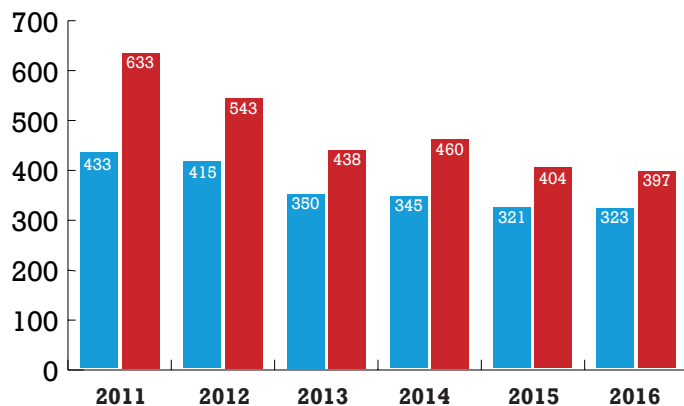


En 2016, l'indice de gravité en Guadeloupe est 3 fois plus important que celui de la France métropolitaine.

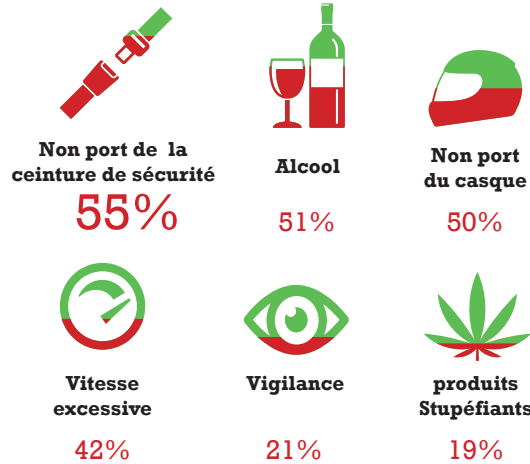
Nombre de tués pour 100 000 habitants



Comparaison annuelle accidents / blessés



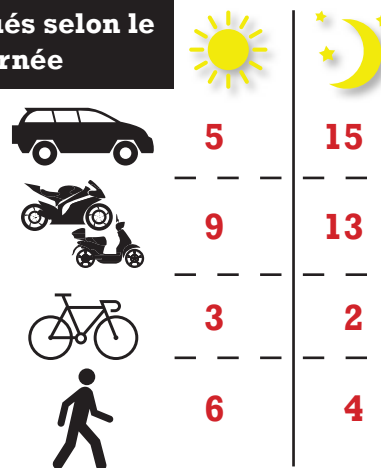
Facteurs aggravants dus au comportement de l'usager dans les accidents mortels



Dans 21% des accidents mortels, le véhicule percute un obstacle latéral.

Répartition des tués selon le moment de la journée

58% des accidents ont eu lieu de nuit dont 56% concernaient des usagers vulnérables



Le saviez-vous ?

1/3 des accidents ont eu lieu le week-end.

Direction de l'Environnement de l'Aménagement et du Logement (DEAL)
 Cellule Départementale de la Sécurité Routière
 Observatoire - Zone d'activités de Dothémare II
 Bâtiment G «Kann'Opé» 97139 Les Abymes
 Tél. : 05 90 60 40 56 - Fax : 0590 98 92 91
cdsr.pt.ftes.deal-guadeloupe@developpement-durable.gouv.fr
www.guadeloupe.developpement-durable.gouv.fr

Sécurité routière Guadeloupe

ACCIDENTALITÉ ROUTIÈRE EN GUADELOUPE

BILAN 2016

contact@agencepbbo.com



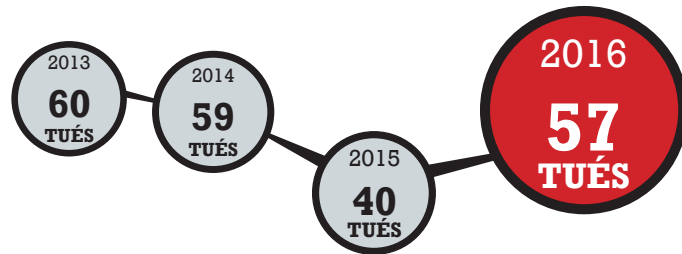
SÉCURITÉ ROUTIÈRE
TOUS RESPONSABLES



ACCIDENTALITÉ EN GUADELOUPE Bilan 2016

Bilan annuel	2015	2016	Ecart		
Accidents	321	323	2	Soit	+1%
Tués	40	57	17		+43%
Blessés hospitalisés	241	246	5		+2%
Blessés légers	163	151	-12		-7%
Victimes*	444	454	10		+2%

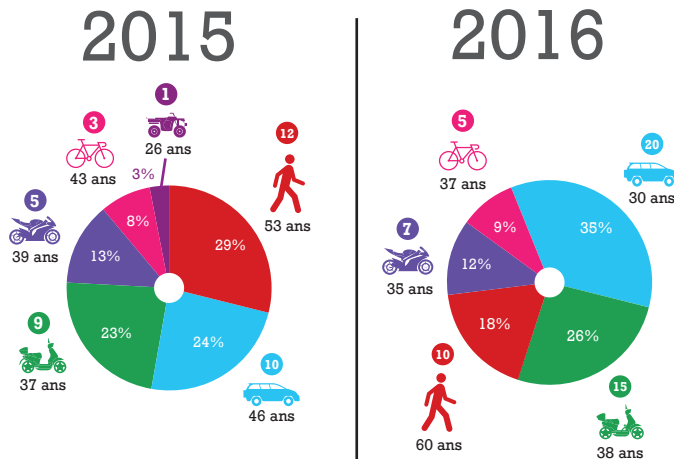
*victimes : tués + blessés (hospitalisés et légers)



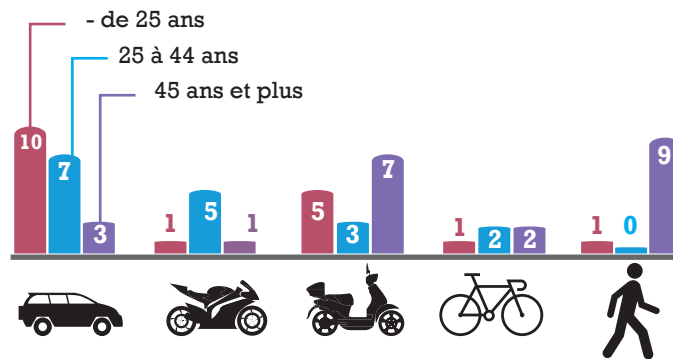
En 2016, 57 personnes ont perdu la vie sur les routes de Guadeloupe. Ce sont 17 tués de plus qu'en 2015 soit une hausse de 43%. Cependant, le nombre total de blessés légers est en baisse de 7% par rapport à 2015.

Objectif 2020 **26 TUÉS OU MOINS**

Répartition des tués et moyenne d'âge par catégorie d'usagers

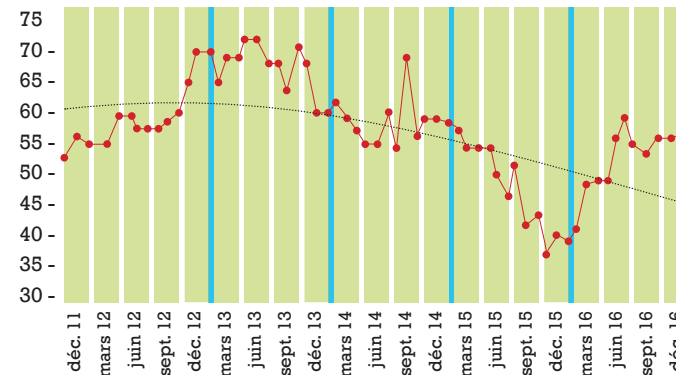


Répartition des tués par catégorie d'âge

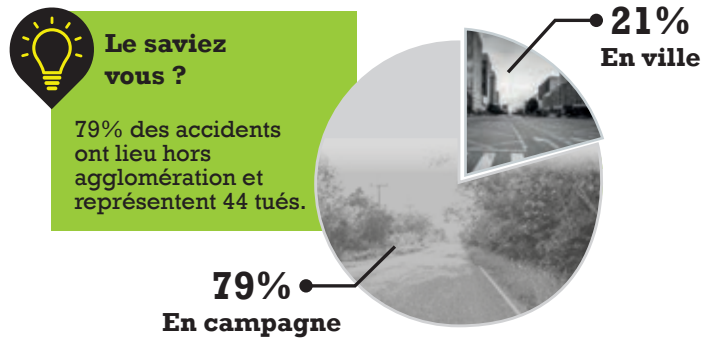


50 hommes et 7 femmes (entre 1 et 84 ans) ont perdu la vie. Les jeunes de moins de 25 ans représentent 32% des tués. Les usagers vulnérables représentent 65% des tués en 2016.

Evolution sur 12 mois glissants du nombre de tués



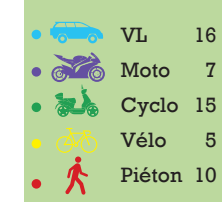
Répartition des accidents ville/campagne



Localisation des 53 accidents mortels

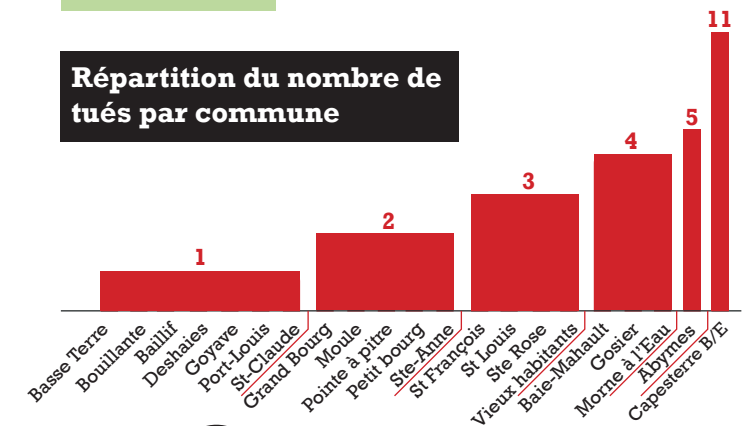


LÉGENDE



45% des accidents mortels ont eu lieu sur la Basse-Terre contre 47% en Grande-Terre et 8% à Marie-Galante. 72% des accidents ont eu lieu sur routes nationales contre 11% sur routes départementales et 17% sur voies communales ou autres.

Répartition du nombre de tués par commune



Le saviez-vous ?

66% des communes de Guadeloupe ont fait l'objet d'au moins un accident mortel en 2016.