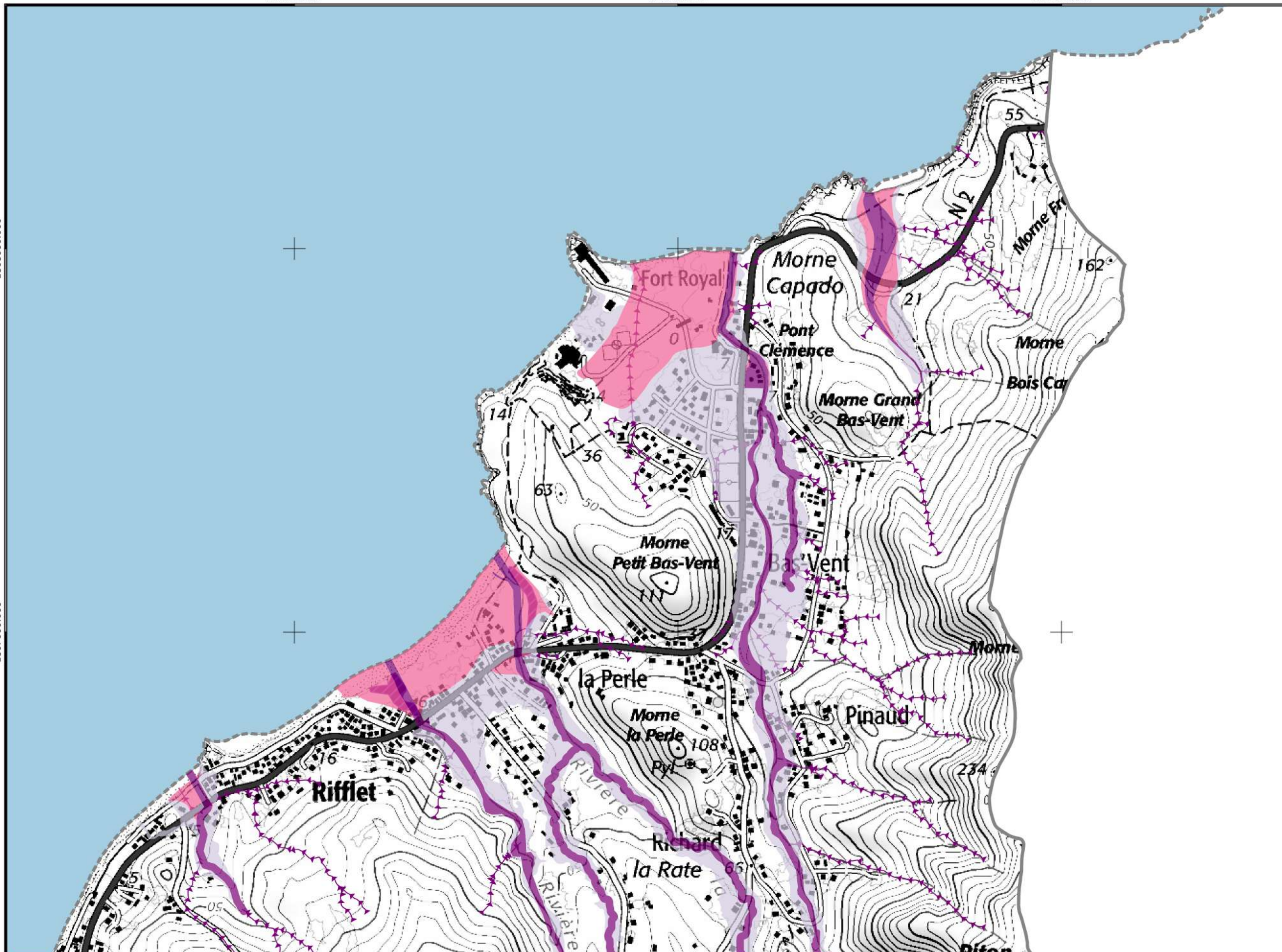


630000.000

631000.000

632000.000



Légende

Limite communale

Aléa inondation

- Fort
- Moyen
- Faible

Axe d'écoulement

Zone humide

(en cours d'actualisation 2022)



Sources:
SCAN 25 IGN®
CARTOPHYL
Schéma de Prévention des Risques
Inondations du PAPI des Grands
Fonds
SUEZ Consulting
Plan de prévention des risques
naturels
DEAL Guadeloupe
févr. 2023



630000.000

631000.000

632000.000

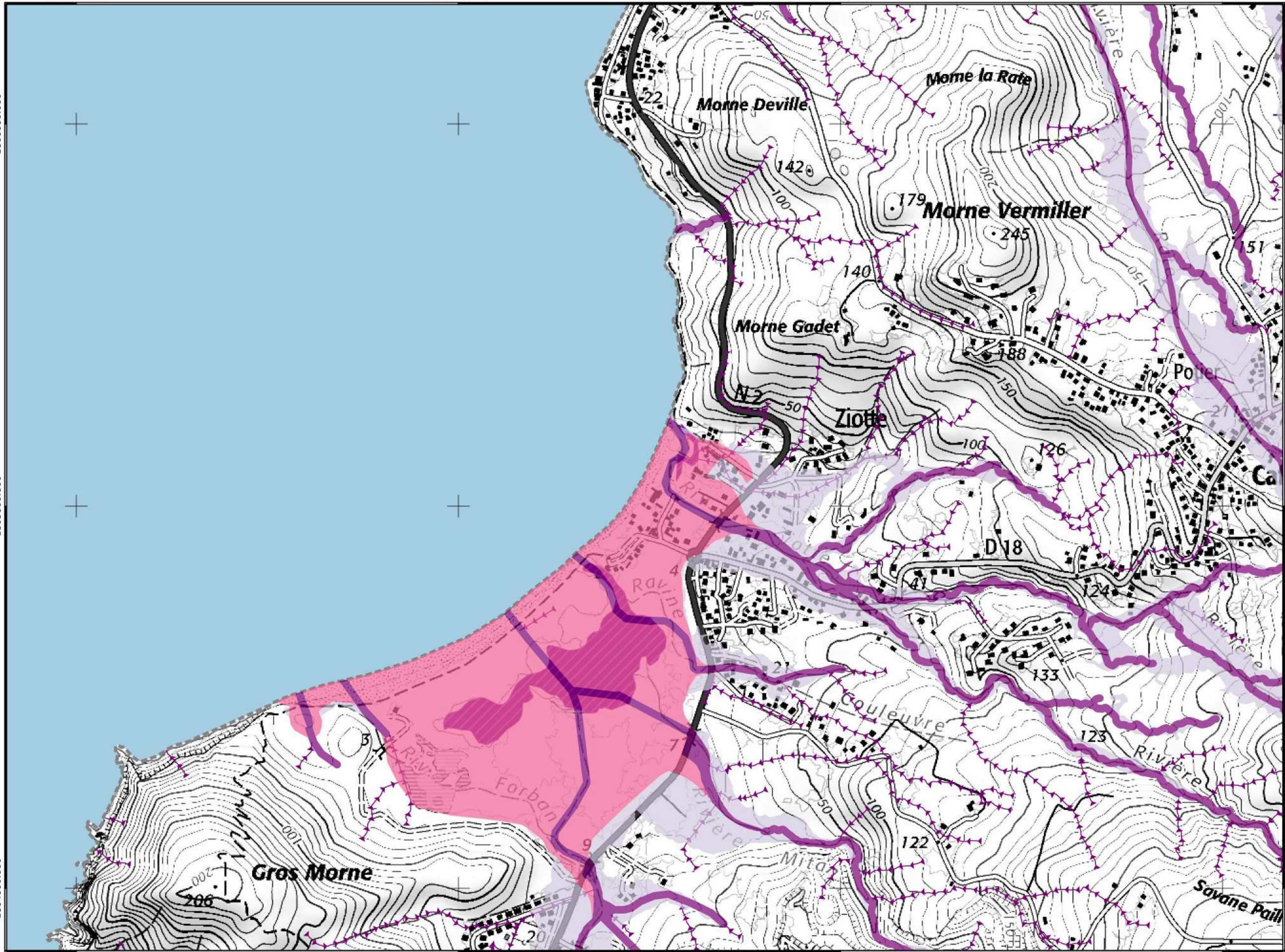
1808000.000

1808000.000

1807000.000

1807000.000

628000.000 629000.000 630000.000 631000.000



Légende

Limite communale

Aléa inondation

- Fort
- Moyen
- Faible

Axe d'écoulement

Zone humide

(en cours d'actualisation 2022)



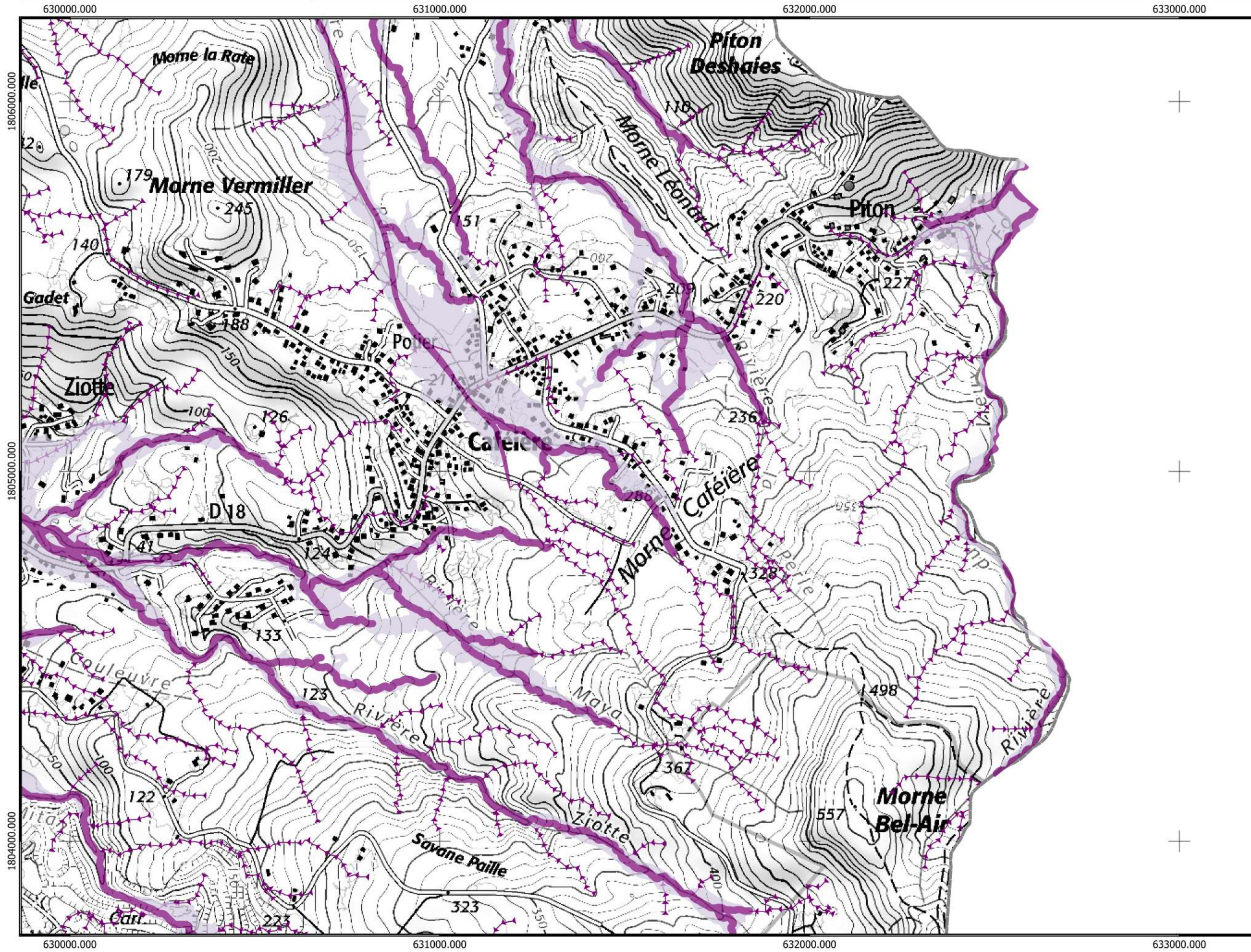
Sources:
SCAN 25 IGN®
CARTOPHYL
Schéma de Prévention des Risques
Inondations du PAPI des Grands
Fonds
SUEZ Consulting
Plan de prévention des risques
naturels
DEAL Guadeloupe
févr. 2023



628000.000 629000.000 630000.000 631000.000

1805000.000 1804000.000 1803000.000 1802000.000 1801000.000 1800000.000

1806000.000 1805000.000 1804000.000 1803000.000 1802000.000 1801000.000 1800000.000




Légende


Limite communale

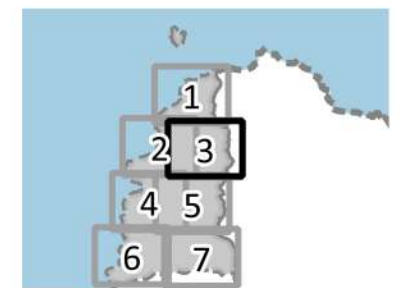
Aléa inondation

-  Fort
-  Moyen
-  Faible

 Axe d'écoulement

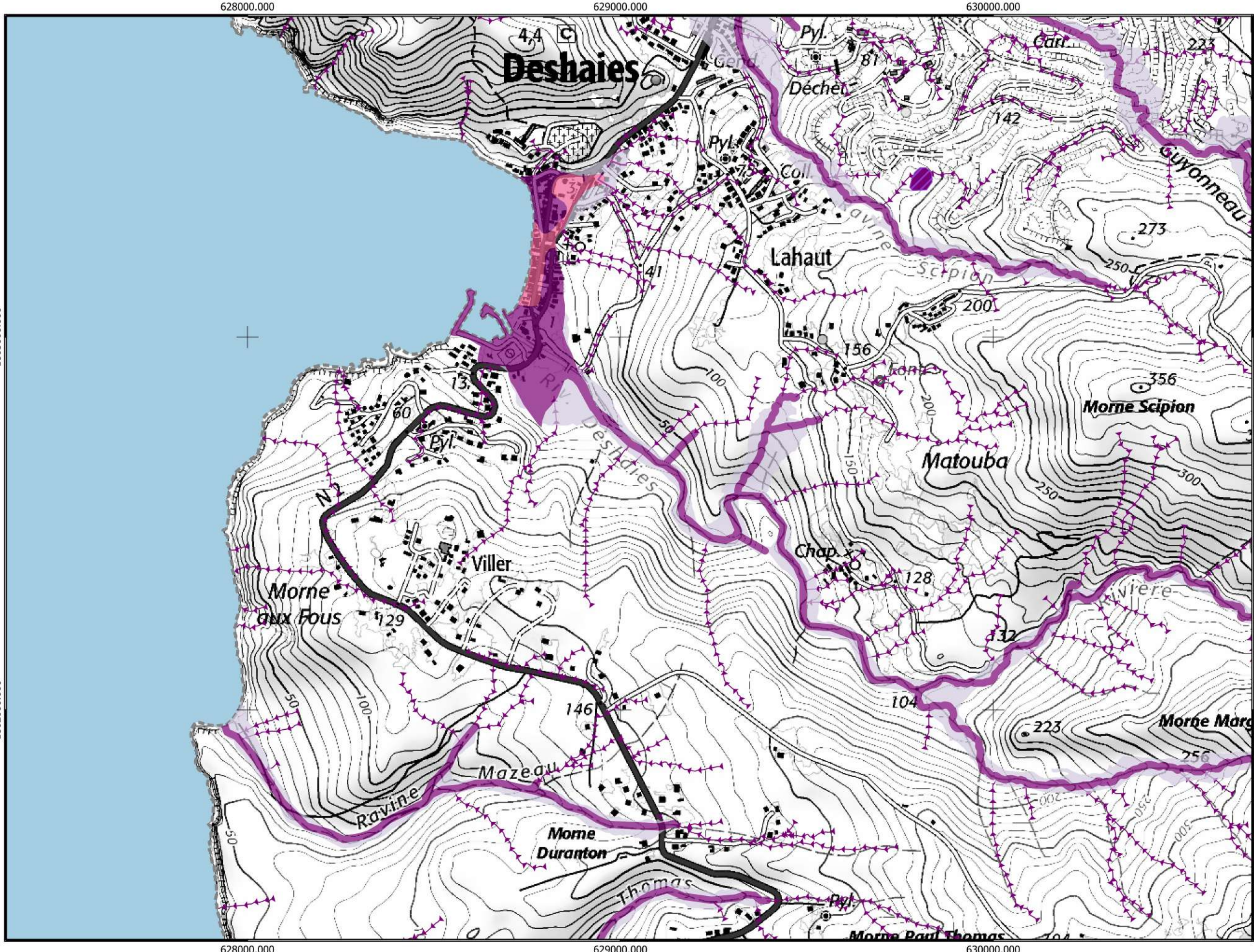
Zone humide

 (en cours d'actualisation 2022)



Sources:
SCAN 25 IGN®
CARTOPHYL
Schéma de Prévention des Risques
Inondations du PAPI des Grands
Fonds
SUEZ Consulting
Plan de prévention des risques
naturels
DEAL Guadeloupe
févr. 2023






Légende


Limite communale

Aléa inondation

-  Fort
-  Moyen
-  Faible

 Axe d'écoulement

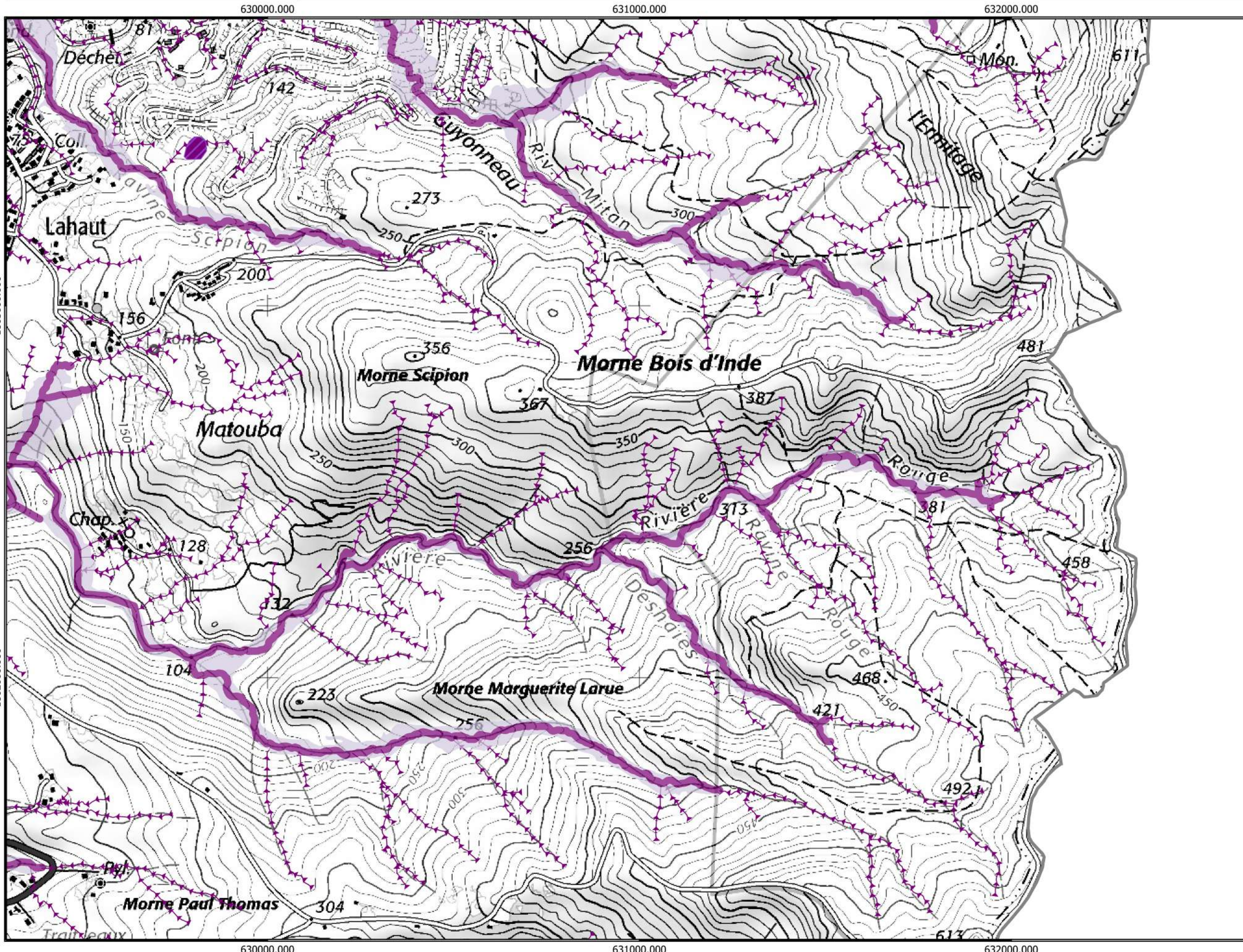
Zone humide

 (en cours d'actualisation 2022)



Sources:
SCAN 25 IGN®
CARTOPHYL
Schéma de Prévention des Risques
Inondations du PAPI des Grands
Fonds
SUEZ Consulting
Plan de prévention des risques
naturels
DEAL Guadeloupe
févr. 2023






Légende

Limite communale

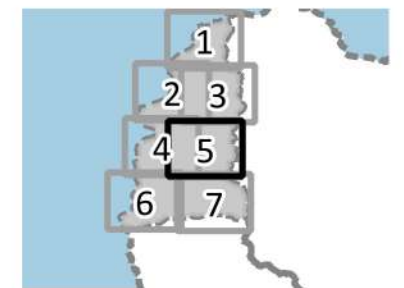
Aléa inondation

-  Fort
-  Moyen
-  Faible

 Axe d'écoulement

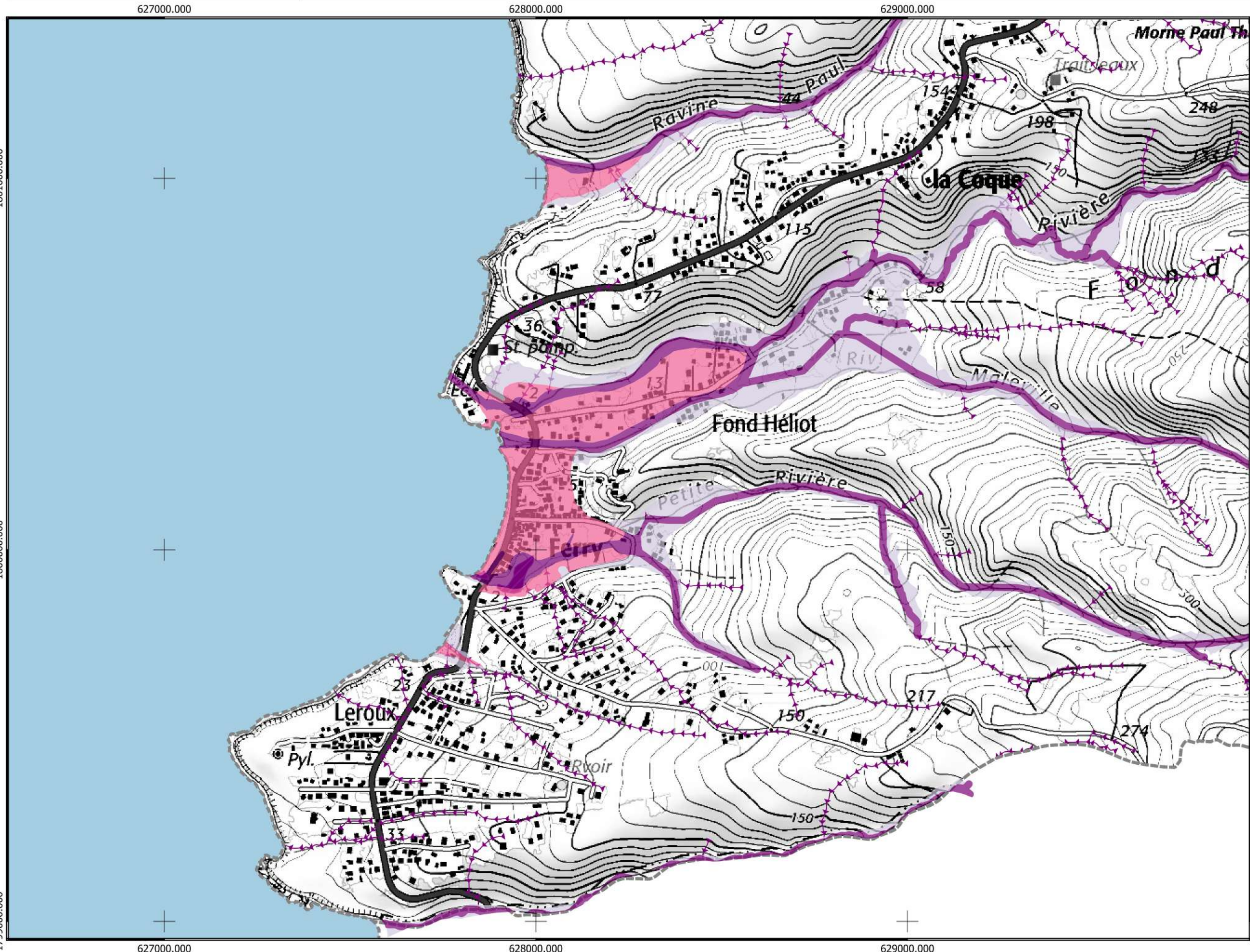
Zone humide

 (en cours d'actualisation 2022)



Sources:
SCAN 25 IGN®
CARTOPHYL
Schéma de Prévention des Risques
Inondations du PAPI des Grands
Fonds
SUEZ Consulting
Plan de prévention des risques
naturels
DEAL Guadeloupe
févr. 2023





Légende

Limite communale

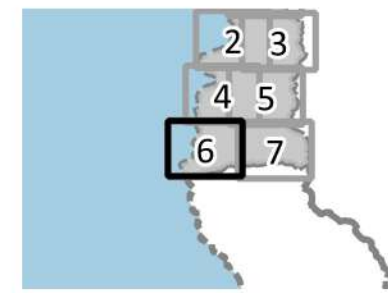
Aléa inondation

- Fort
- Moyen
- Faible

Axe d'écoulement

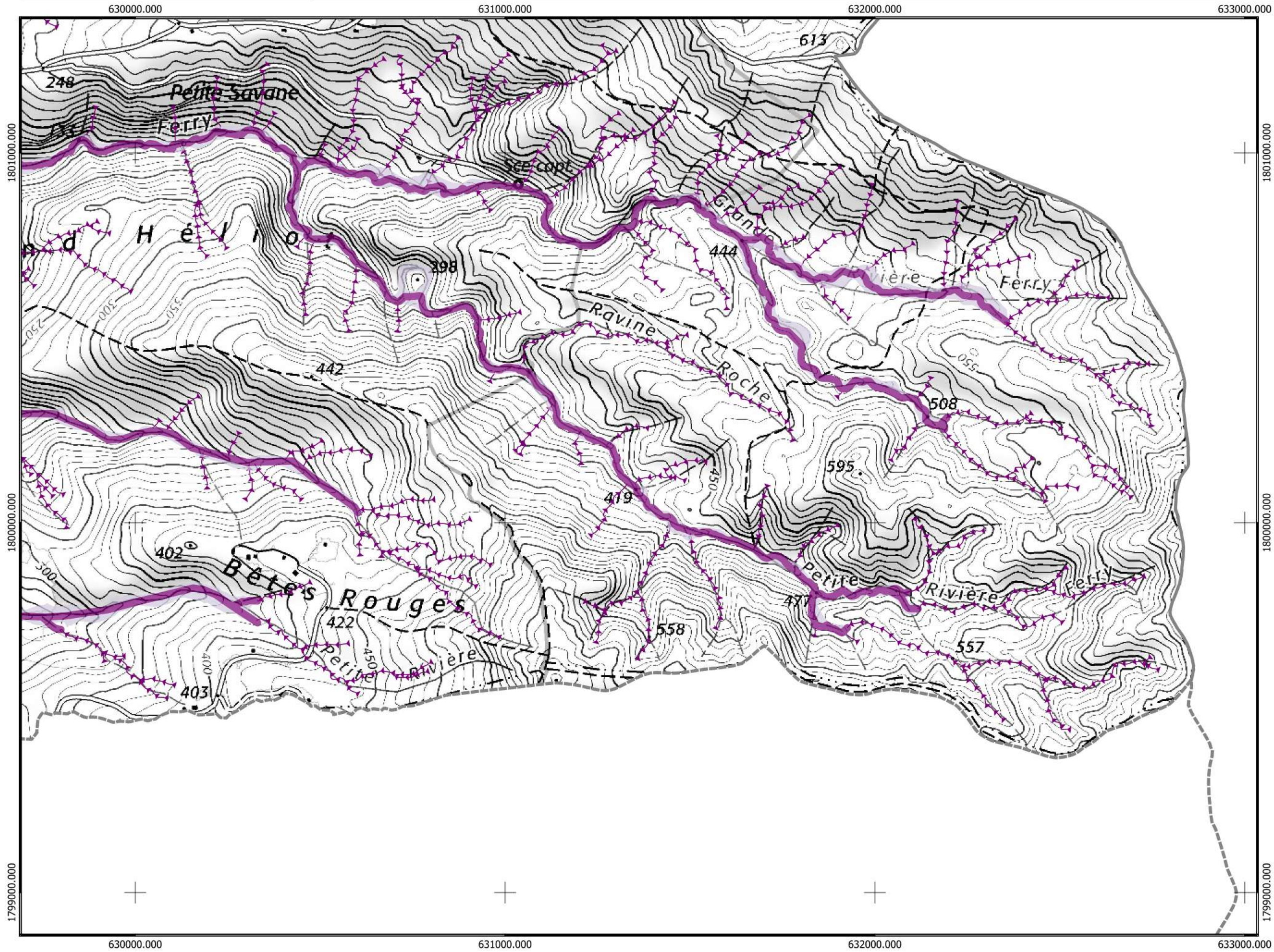
Zone humide

(en cours d'actualisation 2022)



Sources:
SCAN 25 IGN®
CARTOPHYL
Schéma de Prévention des Risques
Inondations du PAPI des Grands
Fonds
SUEZ Consulting
Plan de prévention des risques
naturels
DEAL Guadeloupe
févr. 2023






Légende


Limite communale

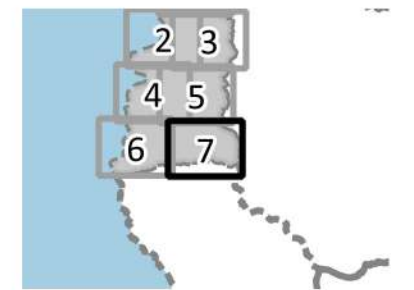
Aléa inondation

-  Fort
-  Moyen
-  Faible

 Axe d'écoulement

Zone humide

 (en cours d'actualisation 2022)



Sources:
SCAN 25 IGN®
CARTOPHYL
Schéma de Prévention des Risques
Inondations du PAPI des Grands
Fonds
SUEZ Consulting
Plan de prévention des risques
naturels
DEAL Guadeloupe
févr. 2023