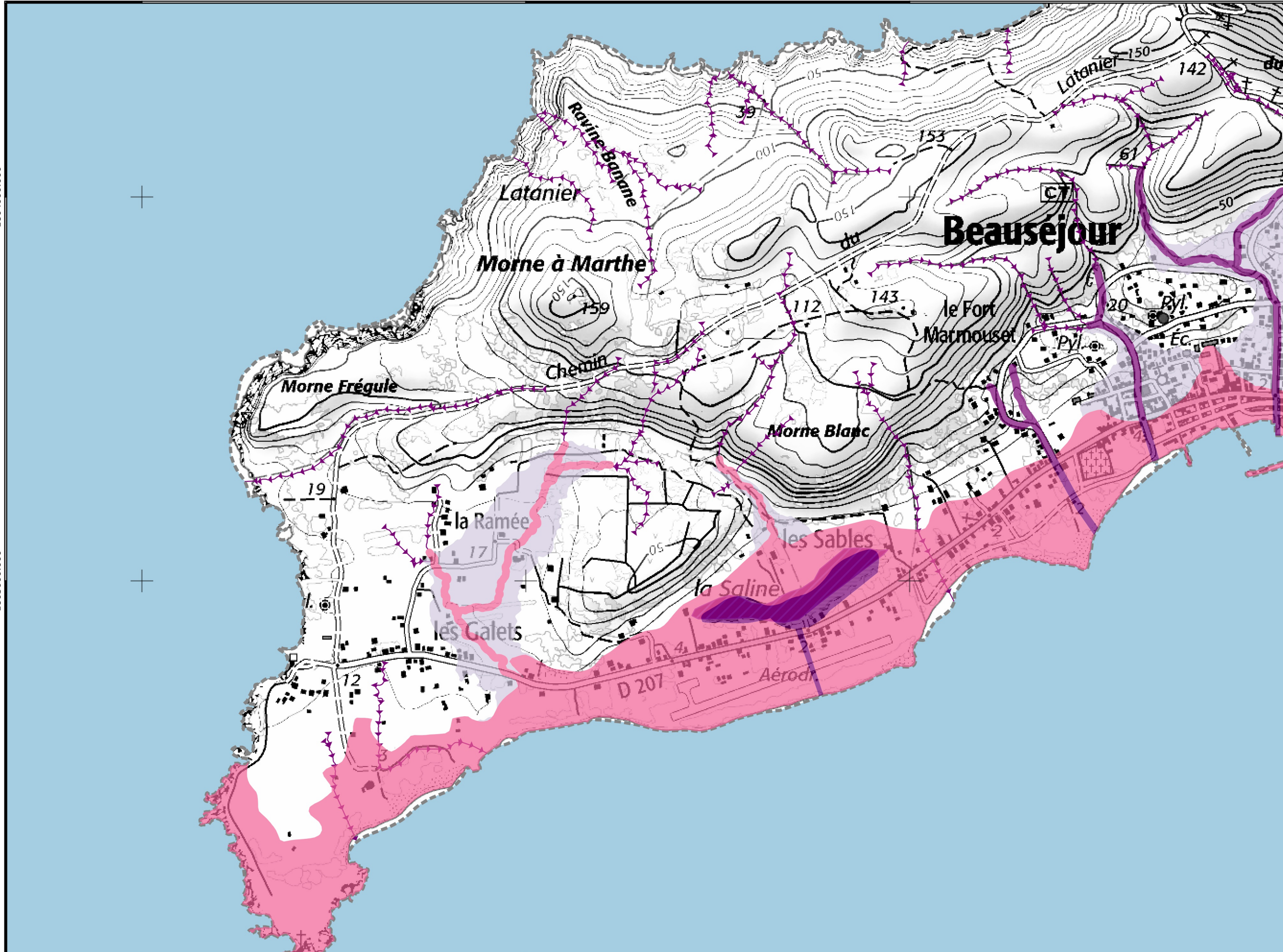


703000.000

704000.000

705000.000



### Légende

#### Limite communale

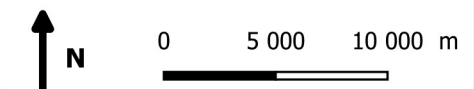
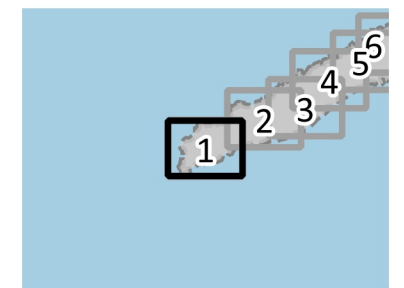
#### Aléa inondation

- Fort
- Moyen
- Faible

Axe d'écoulement

#### Zone humide

(en cours d'actualisation 2022)



Sources:  
SCAN 25 IGN®  
CARTOPHYL  
Schéma de Prévention des Risques  
Inondations du PAPI des Grands  
Fonds  
SUEZ Consulting  
Plan de prévention des risques  
naturels  
DEAL Guadeloupe  
févr. 2023



703000.000

704000.000

705000.000

1804000.000

1804000.000

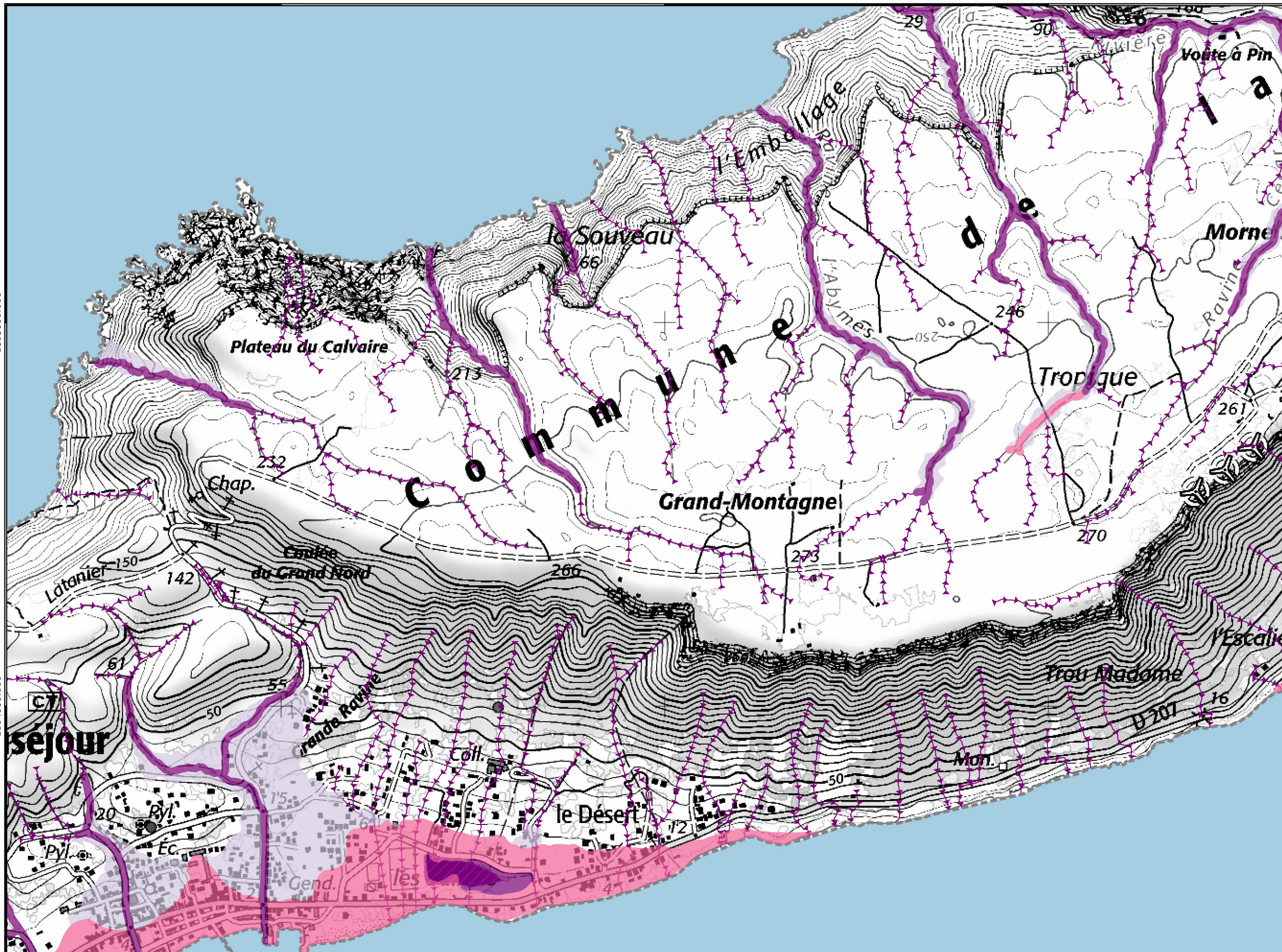
1803000.000

1803000.000

706000.000

707000.000

708000.000



### Légende

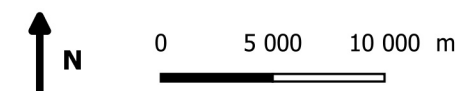
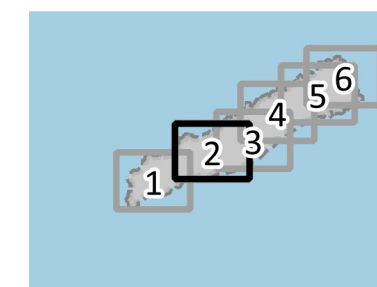
#### Limite communale

#### Aléa inondation

- Fort
- Moyen
- Faible
- Axe d'écoulement

#### Zone humide

- (en cours d'actualisation 2022)



Sources:  
 SCAN 25 IGN®  
 CARTOPHYL  
 Schéma de Prévention des Risques  
 Inondations du PAPI des Grands  
 Fonds  
 SUEZ Consulting  
 Plan de prévention des risques  
 naturels  
 DEAL Guadeloupe  
 févr. 2023



706000.000

707000.000

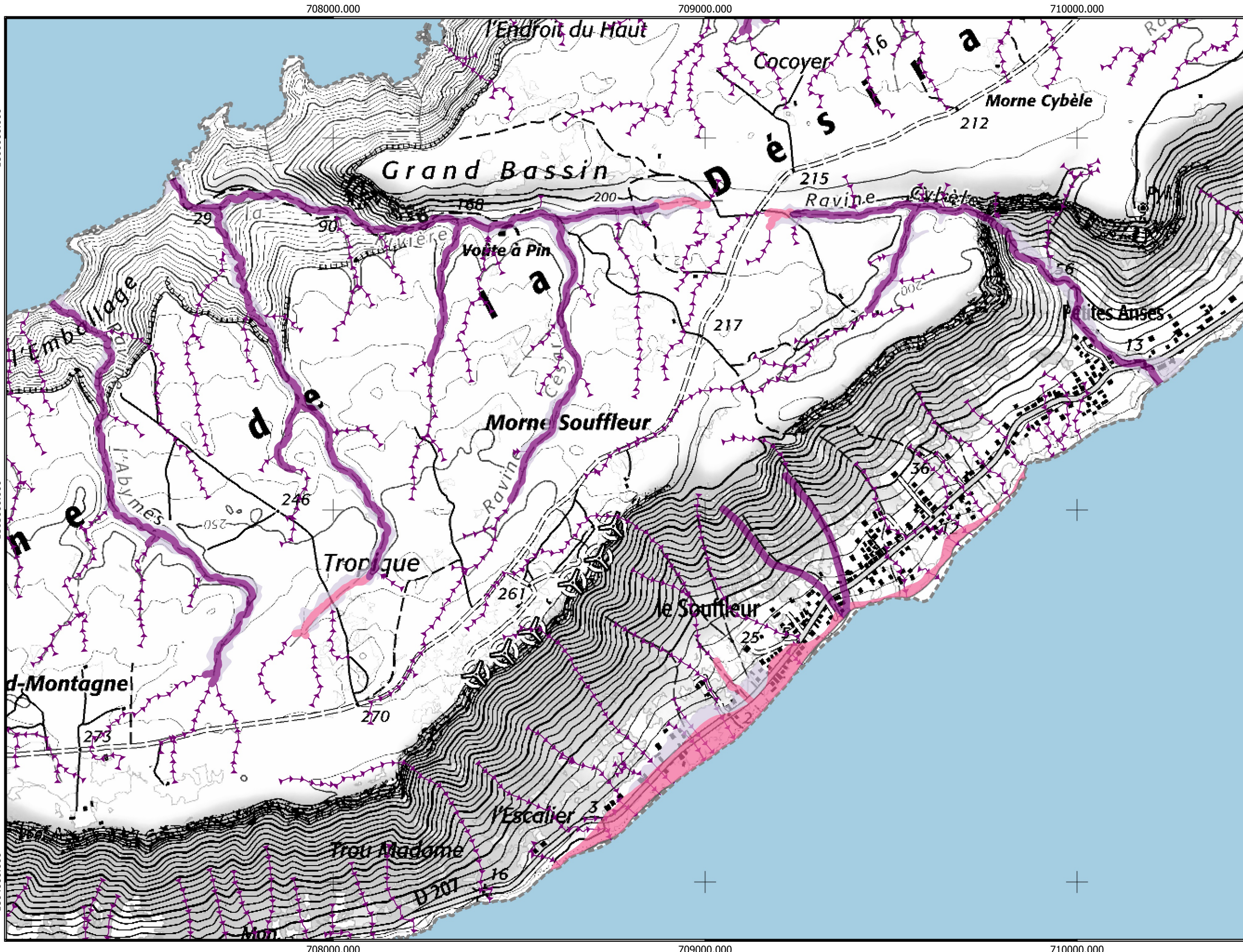
708000.000

1805000.000

1805000.000

1804000.000

1804000.000



### Légende

#### Limite communale

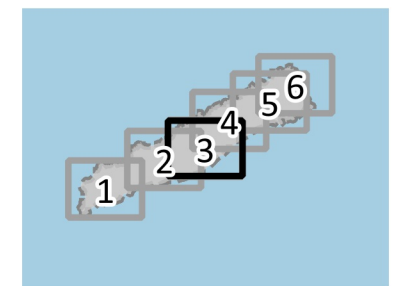
#### Aléa inondation

-  Fort
-  Moyen
-  Faible

 Axe d'écoulement

#### Zone humide

 (en cours d'actualisation 2022)

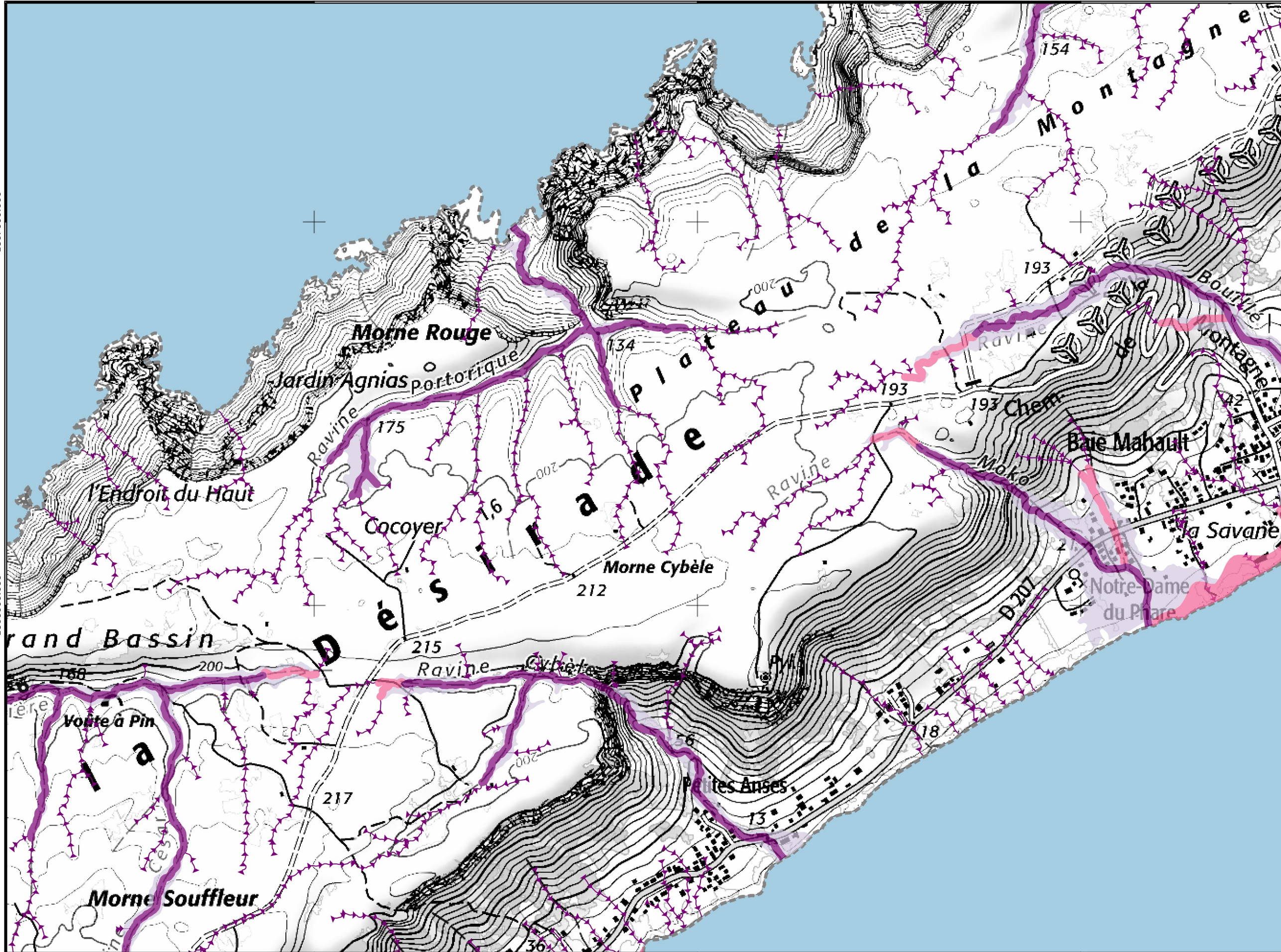


Sources:  
SCAN 25 IGN®  
CARTOPHYL  
Schéma de Prévention des Risques  
Inondations du PAPI des Grands  
Fonds  
SUEZ Consulting  
Plan de prévention des risques  
naturels  
DEAL Guadeloupe  
févr. 2023

709000.000

710000.000

711000.000



### Légende

#### Limite communale

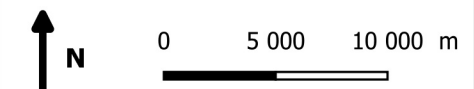
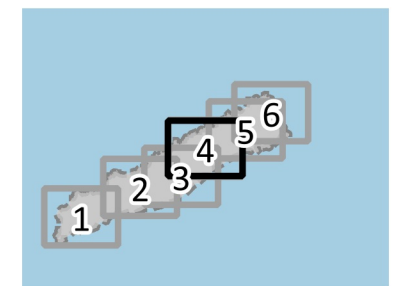
#### Aléa inondation

- Fort
- Moyen
- Faible

Axe d'écoulement

#### Zone humide

(en cours d'actualisation 2022)



Sources:  
SCAN 25 IGN®  
CARTOPHYL  
Schéma de Prévention des Risques  
Inondations du PAPI des Grands  
Fonds  
SUEZ Consulting  
Plan de prévention des risques  
naturels  
DEAL Guadeloupe  
févr. 2023



709000.000

710000.000

711000.000

1807000.000  
1806000.000

1807000.000  
1806000.000



712000.000

713000.000

714000.000

1809000.000

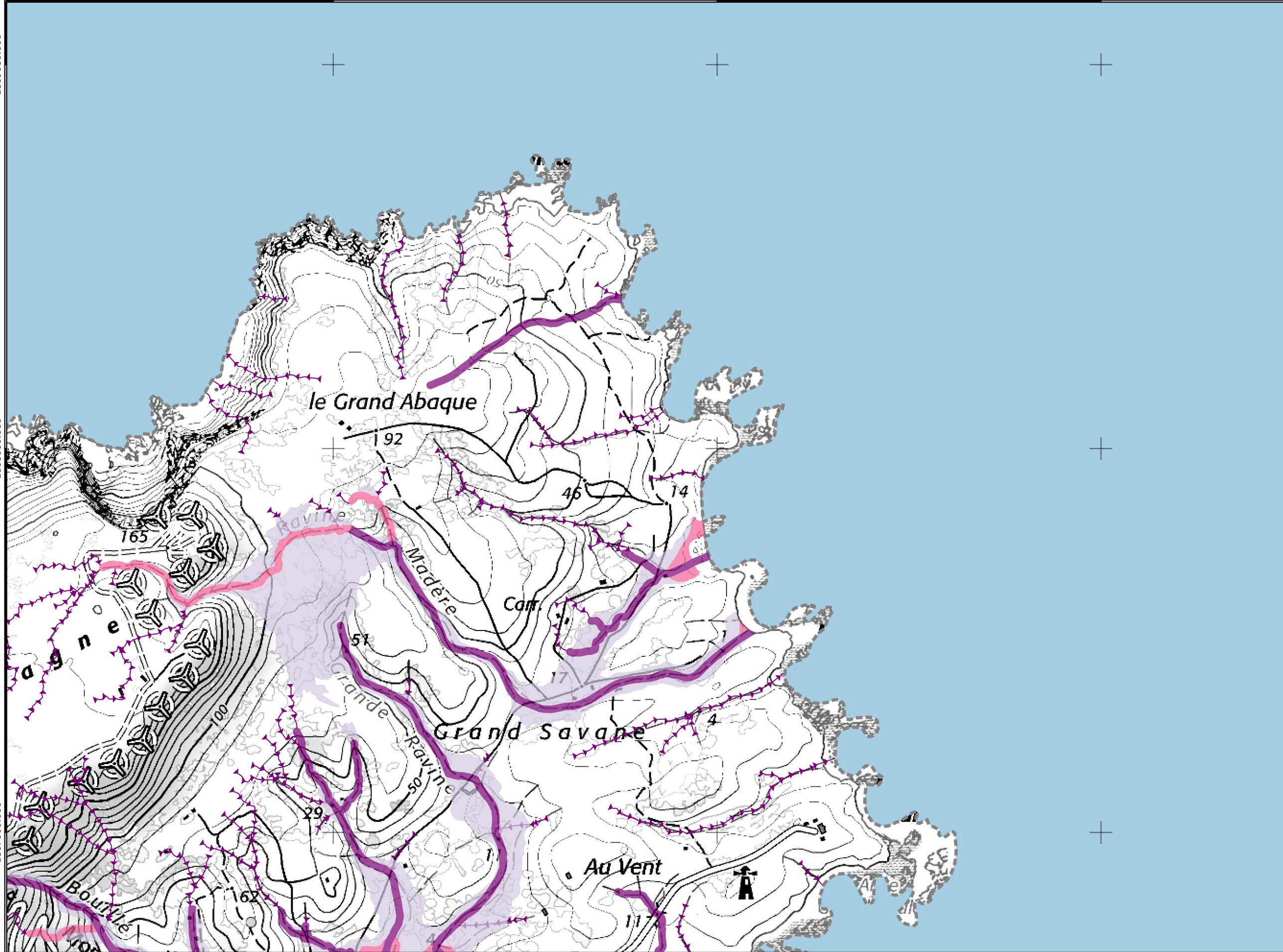
1809000.000

1808000.000

1808000.000

1807000.000

1807000.000



### Légende

#### Limite communale

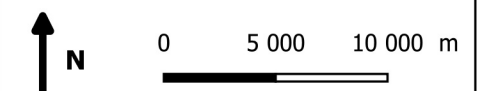
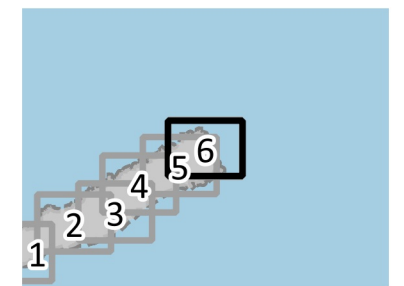
#### Aléa inondation

-  Fort
-  Moyen
-  Faible

 Axe d'écoulement

#### Zone humide

 (en cours d'actualisation 2022)



Sources:  
SCAN 25 IGN®  
CARTOPHYL  
Schéma de Prévention des Risques  
Inondations du PAPI des Grands  
Fonds  
SUEZ Consulting  
Plan de prévention des risques  
naturels  
DEAL Guadeloupe  
févr. 2023



712000.000

713000.000

714000.000

700000.000

701000.000

702000.000

1790000.000

1790000.000

1789000.000

1789000.000

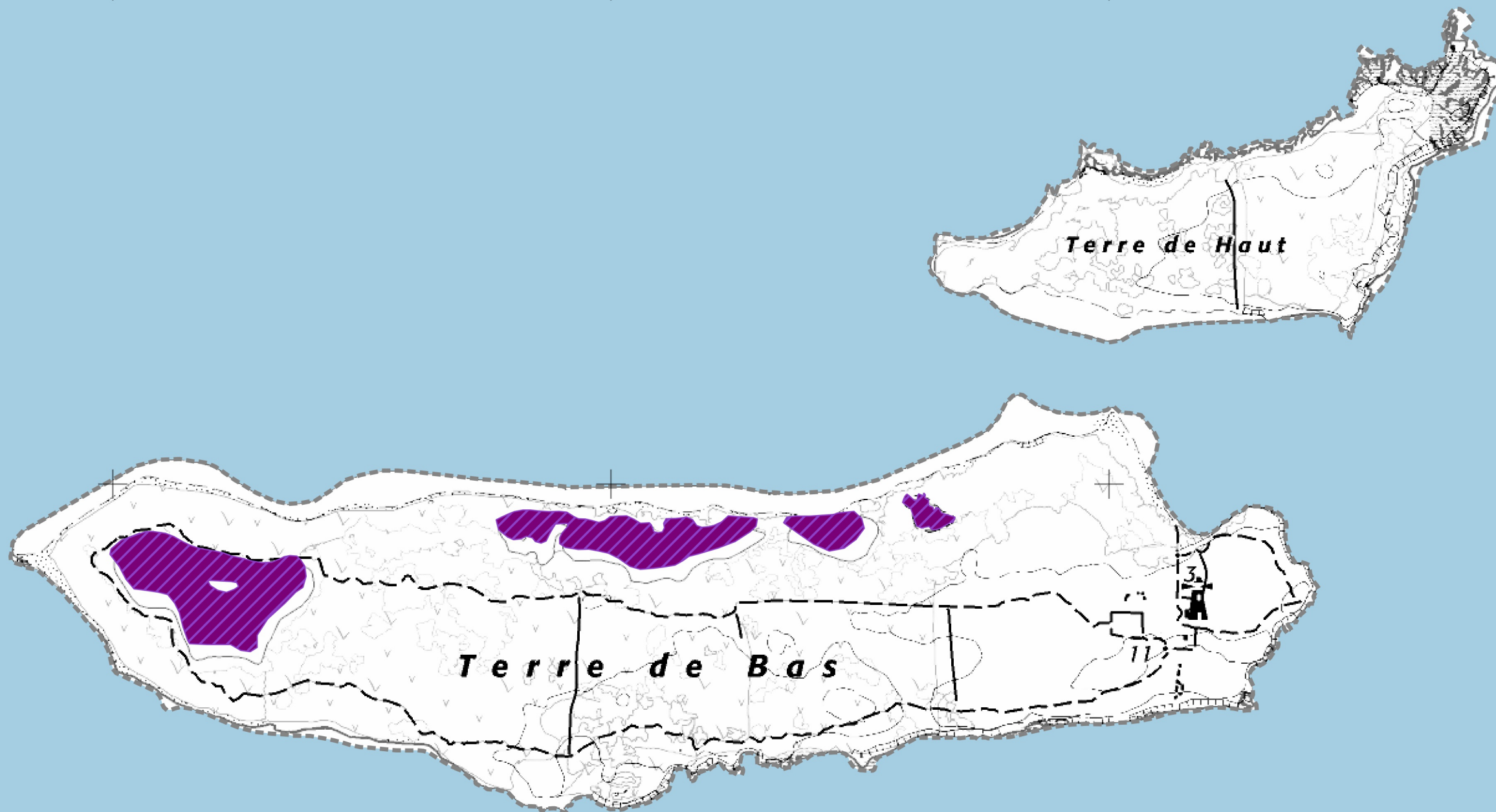
1788000.000

1788000.000

700000.000

701000.000

702000.000



### Légende

#### Limite communale

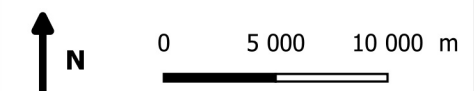
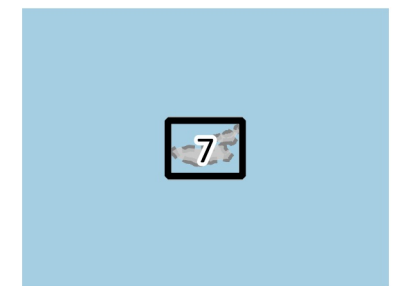
#### Aléa inondation

-  Fort
-  Moyen
-  Faible

 Axe d'écoulement

#### Zone humide

 (en cours d'actualisation 2022)



Sources:  
SCAN 25 IGN®  
CARTOPHYL  
Schéma de Prévention des Risques  
Inondations du PAPI des Grands  
Fonds  
SUEZ Consulting  
Plan de prévention des risques  
naturels  
DEAL Guadeloupe  
févr. 2023

