

vous invitent au

SÉMINAIRE SUR LA FINANCE DURABLE ET LES MODÈLES D'ÉCHANGES LOCAUX EN GUADELOUPE

TABLES RONDES, ATELIERS, NETWORKING...

**9 &
10**



NOVEMBRE
2023



9H - 17H

ANTENNE DEAL, DOTHEMARE, LES ABYMES





Séminaire de sensibilisation à la finance durable et aux modèles d'échanges locaux en Guadeloupe

Un événement tout public pour écouter, échanger, et partager nos ambitions pour la Guadeloupe

Ce séminaire s'inscrit dans le cadre du suivi de travaux sur l'Économie Sociale et Solidaire (ESS) en Guadeloupe de l'association Gwada MLCE.

Un événement en collaboration avec la Chambre Régionale de l'Économie Sociale et Solidaire des îles de Guadeloupe (CRESS-IG) et la DEAL Guadeloupe.

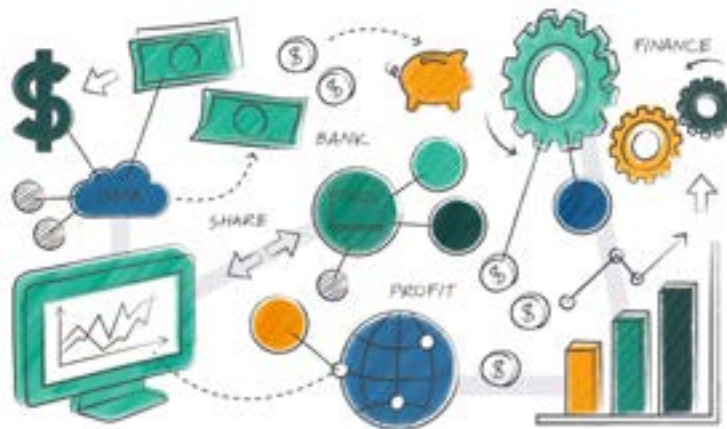


A propos de l'événement

Le Séminaire de sensibilisation à la finance durable vise à approfondir les connaissances des mécanismes de la finance durable, des modèles d'échanges locaux ainsi que de l'utilisation des monnaies locales en synergie avec l'économie circulaire.

■ L'événement est construit sur le concept d'une nouvelle respiration pour l'économie guadeloupéenne dans un contexte de développement durable. Avec un premier jour sous le thème de l'**Expiration ?** présentant les enjeux de durabilité et les fondamentaux de la finance durable, et une deuxième journée sous le thème de l'**Inspiration !** amenant des exemples concrets de solutions de finance durable de proximité et réflexion sur les pistes d'implémentation dans le contexte de l'archipel Guadeloupéen, positionnant la région dans un rôle précurseur pour la double transition digitale et écologique de l'archipel.

CO-CRÉONS UN ESPACE ÉCONOMIQUE DURABLE POUR NOTRE ARCHIPEL





Direction de l'Environnement,
de l'Aménagement et du Logement

DEAL

La DEAL est un établissement public
Direction de l'Environnement, de
l'Aménagement et du Logement



Cress IG

La Chambre Régionale de
l'Économie Sociale et Solidaire
accompagne les acteurs de l'ESS.



Gwada MLCE

Association Loi 1901 militant
pour la mise en place d'une
monnaie locale complémentaire
environnementale en Guadeloupe.



Venez écouter, échanger, partager avec Pierre CHAMPSAVOIR, notre expert international et le fondateur de COREUM Consulting.

Entrepreneur, investisseur et consultant avec plus de 15 ans d'expérience en Europe et en Afrique sur les sujets de gestion globale des risques et d'alignement du secteur financier sur les objectifs de développement durable, il fut administrateur d'une ONG dédiée aux monnaies locales complémentaires de 2010 à 2016, et accompagne depuis les Etats, collectivités publiques et acteurs de la société civile sur les questions de finance durable de proximité.

COREUM

Société de conseil spécialisée dans la finance durable, **COREUM Consulting** déploie ses expertises au niveau international auprès du secteur financier. Spécialiste des sujets de gouvernance, d'investissement à impact, de finance durable et d'inclusion financière, **COREUM Consulting** travaille avec les régulateurs, les institutions financières, les investisseurs, des fintechs, ainsi qu'auprès des organisations de la société civile.

www.coreum-consulting.com



**LA MONNAIE LOCALE EST L'OPPORTUNITÉ
D'ACCÉLÉRER LA TRANSITION ÉCOLOGIQUE
À TRAVERS LA RECONSTRUCTION DU LIEN
SOCIAL NÉCESSAIRE AU DÉVELOPPEMENT
DURABLE DES TERRITOIRES.**

Le séminaire sur la finance durable

Un espace d'échanges et de partage ouvert à tous !

Le **9 & 10 novembre 2023**, dans la continuité du mois de l'ESS et des transitions, la DEAL, la CRESS-IG et l'association Gwada MLCE vous invitent à construire la Guadeloupe de demain !



Une journée d'EXPIRATION

Pour faire le tour ensemble des enjeux et acteurs de la finance durable sur notre archipel. Avec des tables rondes et des ateliers pour s'appropriier ensemble l'écosystème et les solutions des transitions adaptées à notre territoire..

Une journée d'INSPIRATION

À travers la mise en relation et la valorisation de tous acteurs locaux du changement, qui construisent ou aspirent à construire les transitions écologiques, économiques et sociales de notre archipel.

ÉVÉNEMENT GRATUIT

INSCRIPTION & RÉSERVATION SUR WEEZEVENT

<https://urlz.fr/nlu0>



SYSTEME
D'ÉCHANGES

SESSIONS

TABLES RONDES

ATELIERS

NETWORKING

Les sessions

de 9H20 à 10H
de 14H à 15H.



SESSION 1 La finance durable

Pierre CHAMPSAVOIR,
COREUM

Méthodes, outils, et astuces pratiques pour passer de la conception intellectuelle à l'action collaborative durable.

SESSION 2 Les monnaies locales

Pierre CHAMPSAVOIR, COREUM
Nicolas LESUEUR, GWADA MLCE

Les MLC, des solutions de dynamisation de territoire adoubees par la loi ESS de 2014, présentation et intentions.



Les tables rondes

de 10H à 12H15
de 15H à 16H.



Les enjeux de durabilité et de l'investissement

TABLE RONDE 1 :

Mme Marianna MARTEL, ADEME
Mme Magalie LACAMBRA, FRANCE ACTIVE
AFD, BANQUE DES TERRITOIRES

TABLE RONDE 2 :

Mr Rosan MOUNIEN, CRÉDIT AGRICOLE
Mr Johan LACASCADE, INTER INVEST
Mr Alexandre BUC, IMPACT OUTREMER

Les dynamiques de la transition en Guadeloupe

TABLE RONDE 3 :

Mme Nelly ARRENDEL, CRTE à la CANBT,
Mme Sephora MOUTOUSSAMY, CRTE à CAPEX
Mme Nathalie CHEVON, directrice CRESS IG



JEUDI 09 NOVEMBRE 2023



08H30

ACCUEIL

09H20

SENSIBILISATION

LES FONDAMENTAUX DE LA FINANCE DURABLE

Pierre CHAMPSAVOIR, COREUM

10H00

11H00
11H15

CAFÉ - NETWORKING

Temps d'échanges

12H15
13H00

ATELIER 1

Quels leviers d'action pour une économie durable en Guadeloupe ?

14H00
15H00

SENSIBILISATION

LES MONNAIES LOCALES

Le rôle des monnaies locales complémentaires dans la transition vers un développement durable

16H00
16H15

CAFÉ - NETWORKING

Temps d'échanges

MOT D'OUVERTURE

Directeur de la DEAL,
Président du Conseil Régional
Président du Conseil Départemental
Président de la CANBT

09H00
09H20

TABLE RONDE 1

LES ENJEUX DE DURABILITÉ POUR LE DÉVELOPPEMENT DE LA GUADELOUPE

Panélistes :
AFD, ADEME, FRANCE ACTIVE
BANQUE DES TERRITOIRES,

10H00

11H00

TABLE RONDE 2

LES ENJEUX DE L'INVESTISSEMENT POUR LE DÉVELOPPEMENT

Panélistes :
CRÉDIT AGRICOLE, INTER INVEST,
IMPACT OUTREMER

11H15

12H15

DÉJEUNER THÉMATIQUE

Revue d'exemple de MLC dans le monde, projection de films

13H00
14H00

TABLE RONDE 3

LES DYNAMIQUES DE LA TRANSITION EN GUADELOUPE ?

Panélistes :
CRESS-IG, CRTE CANBT, CAPNGT

15H00
16H00

ATELIER 2

Quelles conditions pour le succès d'une MLC en Guadeloupe ?

16H15
17H00

Les sessions

de 9H15 à 09H45

de 13H30 à 14H30

Réflexion sur les perspectives d'une finance durable de proximité

Pierre CHAMPSAVOIR, COREUM

Comment articuler l'ensemble des dispositifs de la finance durable pour répondre au mieux aux enjeux de l'archipel guadeloupéen ? Découvrons des exemples inspirants venus d'ailleurs.



La table ronde

de 09H45 à 11H

Les initiatives citoyennes de systèmes d'échanges de valeurs en Guadeloupe

Gune, JEU, ABSOL, Fidelios

Partons à la découverte d'associations de Guadeloupe qui utilisent déjà des systèmes d'échanges de valeurs différents de l'euro, et découvrons leur mode de fonctionnement ainsi que les valeurs auxquelles elles s'associent dans ces pratiques.



Les facteurs clés de la réussite d'un projet de MLC

Pierre CHAMPSAVOIR, COREUM

Nicolas LESUEUR, Gwada MLCE

Pour s'installer durablement et efficacement sur un territoire, une monnaie locale doit réussir à mobiliser un ensemble d'acteurs hétéroclytes, mais d'autres éléments importants sont à prendre en compte pour la réussite de la MLC.



VENDREDI 10 NOVEMBRE 2023



08H30	ACCUEIL	MOT D'OUVERTURE Mme Nicole ERDAN, Cheffe de pôle TE- DEAL Guadeloupe	09H00 09H15
09H15 09H45	RÉFLEXIONS LES PERSPECTIVES DE LA FINANCE DURABLE DE PROXIMITÉ Présentation par Pierre CHAMPSAVOIR, COREUM	TABLE RONDE 4 INITIATIVES EN GUADELOUPE DE SYSTÈMES D'ÉCHANGES DE VALEURS Panélistes : Feedelios, Blockchain, Gune, JEU, Absol	09H45 11H00
11H00 11H15	CAFÉ - NETWORKING Temps d'échanges	ATELIER 3 Quelles valeurs sociales et solidaires pour une MLCE en Guadeloupe ?	11H15 12H00
12H30 13H30	DÉJEUNER THÉMATIQUE Revue d'exemple de MLC dans le monde, projection de films	RETOURS D'EXPÉRIENCES LES FACTEURS CLÉS POUR LA RÉUSSITE D'UNE MLCE Présentation par Pierre CHAMPSAVOIR, COREUM	13H30 14H30
14H30 15H45	ATELIER 4 Quel engagement pour la MLCE en Guadeloupe ?	RESTITUTION Conclusion et pistes à développer pour la suite des actions	15H45 16H00
16H00 16H15	MOT DE CLÔTURE	COCKTAIL - NETWORKING Temps d'échanges	16H15 17H00

ÉVÉNEMENT
GRATUIT

INSCRIPTION &
RÉSERVATION

SUR WEEZEVENT

<https://urlz.fr/nlu0>



9&10 Novembre 2023 - 09h/17h - Antenne DEAL Dothémare, Les Abymes



Direction de l'Environnement,
de l'Aménagement et du Logement



(+590) 690 680 288
contact@legwada.com

