

# PAPI

PROGRAMME D' ACTIONS DE  
PRÉVENTION DES INONDATIONS  
DU TERRITOIRE DE CAP  
EXCELLENCE

cap excellence

COMMUNAUTÉ D'AGGLOMÉRATION  
ABYMES - BAIE-MAHAULT - POINTE-À-PITRE

## Rôles et compétences en matière de prévention des inondations

### Exemple du territoire de Cap Excellence

Séminaire MAPI

Vendredi 1<sup>er</sup> décembre 2023



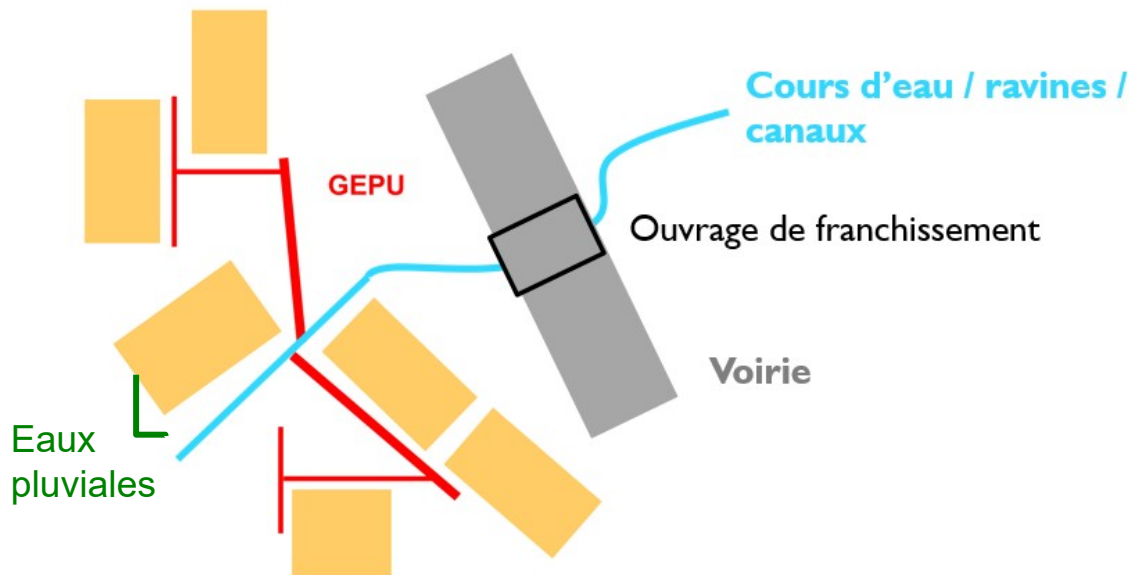
# Rôles et compétences des acteurs en matière de prévention des inondations autour des 7 piliers :

1. Une coordination des acteurs hydrauliquement interdépendants (+ Focus GEPU / GEMAPI)
2. Une coordination des compétences de l'EPCI
3. Une coordination de tous les acteurs de la politique de prévention des risques inondations

# 1. Une coordination des acteurs hydrauliquement interdépendants

Les missions qui sont hydrauliquement liées

- **DEAL (+ONF)** : entretien domaine public et privé
- **SMGEAG** : GEPU
- **EPCI** : GEMAPI et voirie (EP et Ouvrage)
- **Région / Département (+ Routes de Guadeloupe)** : voirie (EP et Ouvrage)
- **Communes** : voirie (EP et Ouvrage)
- **Autres gestionnaires (port, aéroport, Destreland,...)** : EP de son fond
- **Particuliers / privés** : EP de son fond

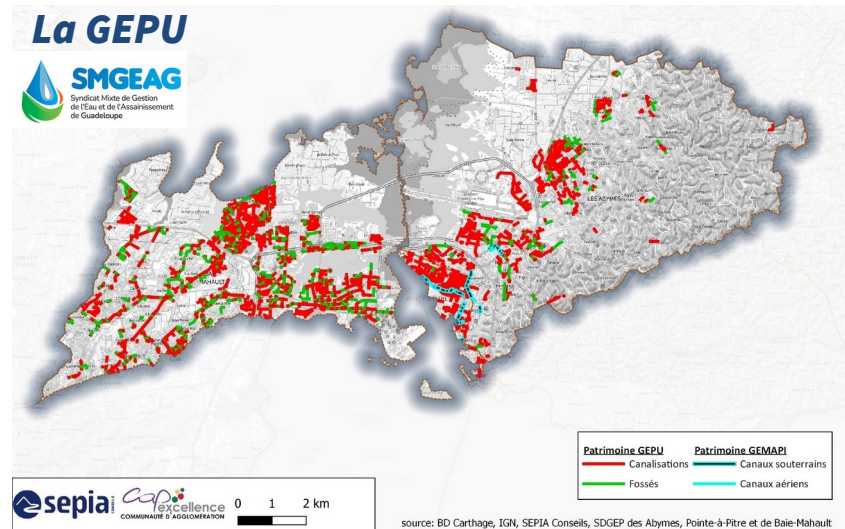
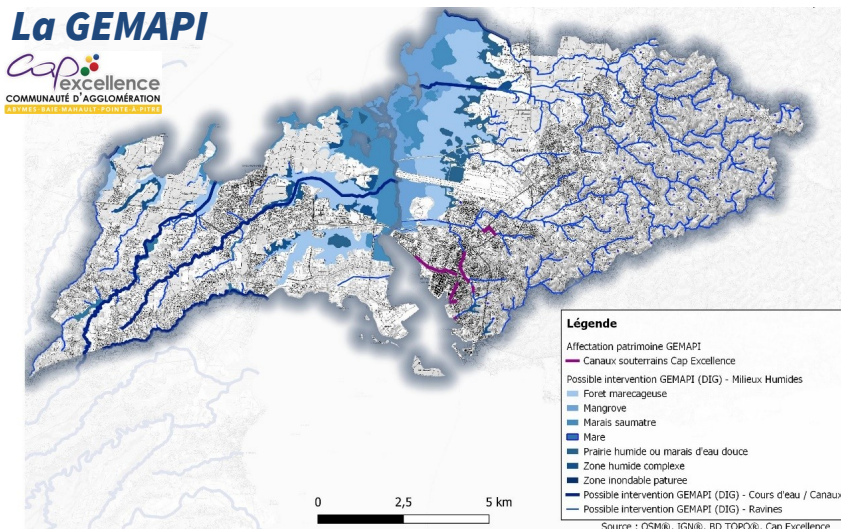


EP : Eaux Pluviales / GEPU : Gestion des eaux pluviales urbaines / GEMAPI : Gestion des milieux aquatiques et prévention des inondations

# 1. Une coordination des acteurs hydrauliquement interdépendants

**Un préalable** : définition contour des compétences GEMAPI et GEPU **en simultanée** (via AMO – 12/2020) :

- **Définition des milieux et des patrimoines** / transfert des patrimoines, des charges,... / choix d'un niveau de service → Celui exercé « historiquement » mais insuffisant.

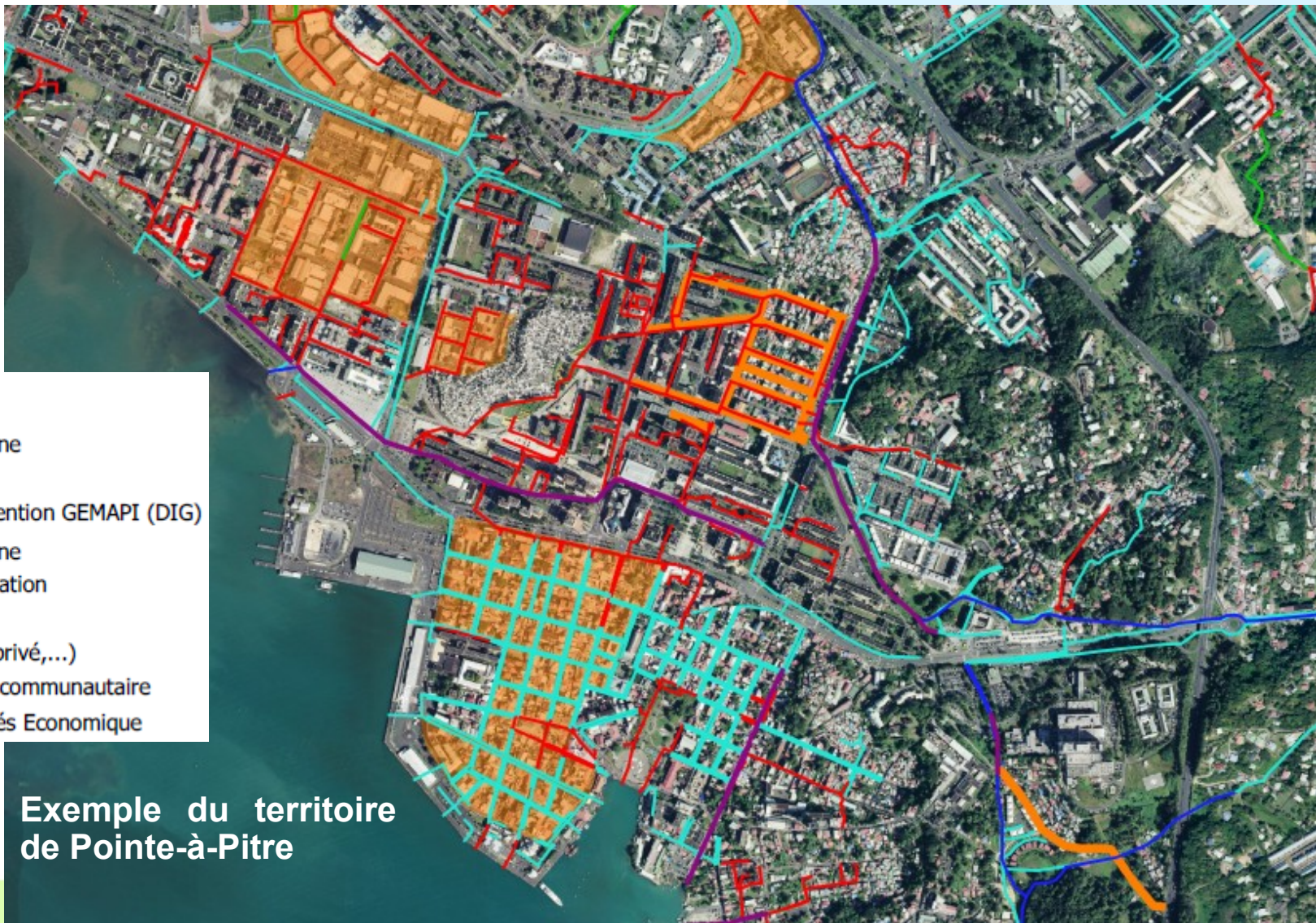


- **De la concertation** : 1 an de collecte de données et d'échanges 2020/2021: techniques et politiques
- **Des choix et des décisions** : en commissions, en CLECT (08/2021) et en conseil communautaire
- **Des actes administratifs** : les procès-verbaux de mise à disposition délibérés et signés (08/2022)

# 1. Une coordination des acteurs hydrauliquement interdépendants

ACTEUR	MISSIONS / COMPÉTENCES
<b>ÉTAT</b> <i>Appuyé par :</i> <b>DEAL</b> <b>SIDPC</b> <b>MÉTÉO FRANCE</b> <b>RECTORAT</b> <b>SDIS</b> <b>POLICE</b>	<ul style="list-style-type: none"> <li>• <b>Connaissance</b> des aléas, des enjeux et de leur vulnérabilité</li> <li>• <b>Prise en compte</b> des risques dans l'aménagement du territoire (Plan de Prévention des Risques Naturels - PPRN)</li> <li>• <b>Autorisation et contrôle</b> au titre de sa police de l'eau et de l'environnement</li> <li>• <b>Surveillance, prévision et alerte</b> départementale</li> <li>• <b>Organisation</b> Départementale des Secours</li> <li>• <b>Plan Particulier de Mise en Sécurité</b> (PPMS) des écoles</li> <li>• <b>Information préventive</b> (Information Acquéreur Locataire - IAL)</li> <li>• <b>Entretien et gestion</b> de son domaine fluvial, lacustre et privé</li> </ul>
<b>SMGEAG</b> <i>Syndicat Mixte de Gestion de l'Eau et de l'Assainissement de Guadeloupe</i>	<ul style="list-style-type: none"> <li>• <b>Gestion des Eaux Pluviales Urbaines (GEPU) :</b> <ul style="list-style-type: none"> <li>• <b>Réseau public collectif :</b> Contrôle, collecte et évacuation des eaux pluviales urbaines</li> <li>• <b>Autre réseau :</b> Contrôle des dispositifs de gestion des eaux pluviales et autorisation d'urbanisme</li> </ul> </li> <li>• <b>Alimentation</b> en Eau Potable / Assainissement des Eaux Usées (AEP/EU) : Sécurisation des réseaux</li> </ul>
<b>EPCL-FP</b> <i>Cap Excellence</i>	<ul style="list-style-type: none"> <li>• <b>Gestion des Milieux Aquatiques et Prévention des Inondations (GEMAPI)</b> ayant un caractère d'intérêt général ou d'urgence : <ul style="list-style-type: none"> <li>• <b>L'aménagement</b> d'un bassin hydrographique</li> <li>• <b>L'entretien et l'aménagement</b> d'un cours d'eau, canal, lac ou plan d'eau</li> <li>• <b>La défense</b> contre les inondations et contre la mer</li> <li>• <b>La protection et la restauration</b> des zones humides, écosystèmes aquatiques et formations boisées riveraines</li> </ul> </li> <li>• <b>GEMAPI complémentaire :</b> <ul style="list-style-type: none"> <li>• <b>Améliorer et capitaliser</b> la connaissance sur les risques inondations</li> <li>• <b>Animer et concerter</b> dans le domaine de la prévention du risque inondation (Programme d'Actions de Prévention des Inondations : PAPI)</li> </ul> </li> <li>• <b>Adaptation</b> du changement climatique</li> <li>• <b>Prise en compte</b> des risques dans l'aménagement du territoire et de l'imperméabilisation des sols (Schéma de Cohérence Territoriale - SCoT)</li> <li>• <b>Gestion des eaux pluviales et ouvrages de franchissement</b> de la voirie intercommunale</li> <li>• <b>Sécurisation et entretien</b> de son patrimoine (routes d'intérêt communautaire, Zones d'Activités Economiques, bâtiments inter-communaux)</li> <li>• <b>Organisation Intercommunale</b> des Secours</li> </ul>

ACTEUR (suite)	MISSIONS / COMPÉTENCES (suite)
<b>LES VILLES :</b> <i>Les Abymes</i> <i>Baie-Mahault</i> <i>Pointe-à-Pitre</i>	<ul style="list-style-type: none"> <li>• <b>Prise en compte des risques</b> dans l'aménagement du territoire (Plan Local d'Urbanisme - PLU)</li> <li>• <b>Autorisation et contrôle</b> au titre de sa police de l'urbanisme et de l'environnement</li> <li>• <b>Surveillance, prévision et alerte</b> communale</li> <li>• <b>Organisation</b> Communale des Secours</li> <li>• <b>Aide</b> aux sinistrés et au logement</li> <li>• <b>Information</b> Préventive</li> <li>• <b>Diffusion</b> communale de la connaissance sur les risques</li> <li>• <b>Pose</b> des repères de crue</li> <li>• <b>Intervention d'extrême urgence</b> en cas de péril grave et imminent</li> <li>• <b>Gestion des eaux pluviales</b> et ouvrages de franchissement de la voirie communale</li> <li>• <b>Sécurisation et entretien</b> de son patrimoine (routes communales, écoles, bâtiments communaux....)</li> </ul>
<b>LA RÉGION GUADELOUPE</b> <i>Appuyé par :</i> <b>ROUTES DE GUADELOUPE</b>	<ul style="list-style-type: none"> <li>• <b>Prise en compte des risques</b> dans l'aménagement du territoire (Schéma d'Aménagement Régional - SAR)</li> <li>• <b>Gestion des eaux pluviales</b> et ouvrages de franchissement de la voirie nationale</li> <li>• <b>Sécurisation et entretien</b> de son patrimoine (routes nationales, lycées, bâtiments régionaux....)</li> </ul>
<b>LE DÉPARTEMENT</b> <i>Appuyé par :</i> <b>ROUTES DE GUADELOUPE</b>	<ul style="list-style-type: none"> <li>• <b>Préservation des espaces naturels sensibles</b> et de la forêt domaniale</li> <li>• <b>Gestion des eaux pluviales</b> et ouvrages de franchissement de la voirie Départementale</li> <li>• <b>Sécurisation et entretien</b> de son patrimoine (routes départementales, collèges, bâtiments départementaux....)</li> </ul>
<b>GESTIONNAIRES DE RÉSEAUX</b>	<ul style="list-style-type: none"> <li>• <b>Sécurisation et entretien</b> de son patrimoine (électricité, télécoms....)</li> </ul>
<b>AUTRES GESTIONNAIRES</b>	<ul style="list-style-type: none"> <li>• <b>Gestion des eaux pluviales</b> de son domaine</li> </ul>
<b>CITOYENS</b>	<ul style="list-style-type: none"> <li>• <b>Souscription</b> à une assurance</li> <li>• <b>Organisation familiale</b> de la mise en sûreté</li> <li>• <b>Respect des règles</b> d'urbanisme et de ses servitudes</li> <li>• <b>Sécurisation</b> de son bâti</li> <li>• <b>Gestion des eaux pluviales</b> de son fond</li> <li>• <b>Bons comportements</b> en cas d'inondation</li> </ul>



## Légende

Affectation patrimoine

— GEMAPI

— Possible intervention GEMAPI (DIG)

Affectation patrimoine

— GEPU - Canalisation

— GEPU - Fossés

— Autres (voire, privé,...)

— Voies d'intérêt communautaire

— Zones d'Activités Economique

**Exemple du territoire  
de Pointe-à-Pitre**

# 1. Une coordination des acteurs hydrauliquement interdépendants

- Volonté d'augmenter le niveau de service :

- En matière de Gestion de Eaux Pluviales Urbaines →



- En matière de prévention des risques Inondations →



- Définition d'un Plan Pluriannuel des dépenses 2023 - 2029 → Via l'élaboration du dossier de candidature PAPI (En interne ≈ 1 an en 2022) → Réflexion globale d'organisation des compétences GEMAPI et GEMAPI complémentaire : Délibération 02/2023

Grace à une base technique solide alimentée par les études du 1<sup>er</sup> PAPI

- Nécessite un plan de financement **subventionné** (dépôt dossier candidature PAPI 03/2023) :

→ Via le Fonds de Prévention des Risques Naturels Majeurs (FPRNM)

→ Via le Fonds européen de développement régional (FEDER)

conditionné à la labellisation

**PAPI**  
Avis favorable  
CEB : 07/23



qualité



PROJET COFINANCÉ  
par le fonds européen  
de développement régional

Avis  
prévisionnel  
CRUP : 12/23

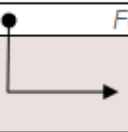
- Nécessite d'augmenter la **capacité financière de l'EPCI** particulièrement sur les postes de dépense non subventionnés :

→ Via la taxe GEMAPI délibérée en 04/2023 pour un produit de 900 k€ (soit 9,11 €/eq habitant)



# 1. Une coordination des acteurs hydrauliquement interdépendants

## Exemple de la simulation financière prospective

	Sur 7 ans (2023 - 2029)								
	Dépense € HT	Recette		Reste à charge				Dédution du produit CLECT € / an	Dédution du produit Taxe € / an
		€ HT	%	TOT	%	€ / an			
							€ / an		
<b>GEMAPI</b>	<b>15 176 104,50 €</b>	<b>7 545 600,00 €</b>	<b>50%</b>	<b>7 630 504,50 €</b>	<b>50%</b>	<b>1 090 072,07 €</b>	<b>894 452,07 €</b>	<b>- €</b>	
Invest	6 159 704,50 €	6 040 000,00 €	98%	119 704,50 €	2%	17 100,64 €	14 031,83 €	- €	
Fonct	9 016 400,00 €	1 505 600,00 €	17%	7 510 800,00 €	83%	1 072 971,43 €	880 420,24 €	- €	
	Travaux d'entretien / d'exploitation (Ex : Traitement canal Chanzy ≈ 500 k€)				74%	794 342,86 €			
	Masse salariale (+ 2 ETP à temps plein 100%)				22%	238 200,00 €			
	Autre				4%	40 428,57 €			
<b>GEMAPI Compl</b>	<b>3 136 140,00 €</b>	<b>2 857 565,00 €</b>	<b>91%</b>	<b>278 575,00 €</b>	<b>9%</b>	<b>39 796,43 €</b>	<b>23 532,45 €</b>	<b>23 532,45 €</b>	
Invest	1 480 000,00 €	1 480 000,00 €	100%	- €	0%	- €	- €	- €	
Fonct	1 656 140,00 €	1 377 565,00 €	83%	278 575,00 €	17%	39 796,43 €	23 532,45 €	23 532,45 €	
<b>TOTAL</b>	<b>18 312 244,50 €</b>	<b>10 403 165,00 €</b>	<b>57%</b>	<b>7 909 079,50 €</b>	<b>43%</b>	<b>1 129 868,50 €</b>	<b>917 984,52 €</b>	<b>23 532,45 €</b>	

- Sur les 18,3 M€ de dépenses GEMAPI-GEMAPI Compl, 78% (14,3 M€) sont inscrits dans le PAPI
- En GEMAPI : 98% de financement en investissement VS 17% de financement en fonctionnement (masse salariale et travaux d'entretien)
  - ➔ Produit de la taxe GEMAPI quasi-exclusivement dédié à la section de fonctionnement



## 2. Une coordination des compétences de l'EPCI

ACTEUR	MISSIONS / COMPÉTENCES
<b>ÉTAT</b> <i>Appuyé par :</i> <b>DEAL</b> <b>SIDPC</b> <b>MÉTÉO FRANCE</b> <b>RECTORAT</b> <b>SDIS</b> <b>POLICE</b>	<ul style="list-style-type: none"> <li>• <b>Connaissance</b> des aléas, des enjeux et de leur vulnérabilité</li> <li>• <b>Prise en compte</b> des risques dans l'aménagement du territoire (Plan de Prévention des Risques Naturels - PPRN)</li> <li>• <b>Autorisation et contrôle</b> au titre de sa police de l'eau et de l'environnement</li> <li>• <b>Surveillance, prévision et alerte</b> départementale</li> <li>• <b>Organisation</b> Départementale des Secours</li> <li>• <b>Plan Particulier de Mise en Sécurité</b> (PPMS) des écoles</li> <li>• <b>Information</b> préventive (Information Acquéreur Locataire – IAL)</li> <li>• <b>Entretien et gestion</b> de son domaine fluvial, lacustre et privé</li> </ul>
<b>SMGEAG</b> <i>Syndicat Mixte de Gestion de l'Eau et de l'Assainissement de Guadeloupe</i>	<ul style="list-style-type: none"> <li>• <b>Gestion des Eaux Pluviales Urbaines (GEPU) :</b> <ul style="list-style-type: none"> <li>• <b>Réseau public collectif :</b> Contrôle, collecte et évacuation des eaux pluviales urbaines</li> <li>• <b>Autre réseau :</b> Contrôle des dispositifs de gestion des eaux pluviales et autorisation d'urbanisme</li> </ul> </li> <li>• <b>Alimentation</b> en Eau Potable / Assainissement des Eaux Usées (AEP/EU) : Sécurisation des réseaux</li> </ul>
<b>EPCI-FP</b> <i>Cap Excellence</i>	<ul style="list-style-type: none"> <li>• <b>Gestion des Milieux Aquatiques et Prévention des Inondations (GEMAPI)</b> ayant un caractère d'intérêt général ou d'urgence :             <ul style="list-style-type: none"> <li>• <b>L'aménagement</b> d'un bassin hydrographique</li> <li>• <b>L'entretien et l'aménagement</b> d'un cours d'eau, canal, lac ou plan d'eau</li> <li>• <b>La défense</b> contre les inondations et contre la mer</li> <li>• <b>La protection et la restauration</b> des zones humides, écosystèmes aquatiques et formations boisées riveraines</li> </ul> </li> <li>• <b>GEMAPI complémentaire :</b> <ul style="list-style-type: none"> <li>• <b>Améliorer et capitaliser</b> la connaissance sur les risques inondations</li> <li>• <b>Animer et concerter</b> dans le domaine de la prévention du risque inondation (Programme d'Actions de Prévention des Inondations : PAPI)</li> </ul> </li> <li>• <b>Adaptation</b> du changement climatique</li> <li>• <b>Prise en compte</b> des risques dans l'aménagement du territoire et de l'imperméabilisation des sols (Schéma de Cohérence Territoriale – SCoT)</li> <li>• <b>Gestion</b> des eaux pluviales et ouvrages de franchissement de la voirie intercommunale</li> <li>• <b>Sécurisation et entretien</b> de son patrimoine (routes d'intérêt communal, Zones d'Activités Economiques, bâtiments Inter-communaux)</li> <li>• <b>Organisation Intercommunale</b> des Secours</li> </ul>

de l'Environnement et

ACTEUR (suite)	MISSIONS / COMPÉTENCES (suite)
<b>LES VILLES :</b> <i>Les Abymes</i> <i>Baie-Mahault</i> <i>Pointe-à-Pitre</i>	<ul style="list-style-type: none"> <li>• <b>Prise en compte des risques</b> dans l'aménagement du territoire (Plan Local d'Urbanisme – PLU)</li> <li>• <b>Autorisation et contrôle</b> au titre de sa police de l'urbanisme et de l'environnement</li> <li>• <b>Surveillance, prévision et alerte</b> communale</li> <li>• <b>Organisation</b> Communale des Secours</li> <li>• <b>Aide</b> aux sinistrés et au relogement</li> <li>• <b>Information</b> Préventive</li> <li>• <b>Diffusion</b> communale de la connaissance sur les risques</li> <li>• <b>Pose</b> des repères de crue</li> <li>• <b>Intervention</b> d'extrême urgence en cas de péril grave et Imminent</li> <li>• <b>Gestion</b> des eaux pluviales et ouvrages de franchissement de la voirie communale</li> <li>• <b>Sécurisation et entretien</b> de son patrimoine (routes communales, écoles, bâtiments communaux....)</li> </ul>
<b>LA RÉGION GUADELOUPE</b> <i>Appuyée par :</i> <b>ROUTES DE GUADELOUPE</b>	<ul style="list-style-type: none"> <li>• <b>Prise en compte des risques</b> dans l'aménagement du territoire (Schéma d'Aménagement Régional – SAR)</li> <li>• <b>Gestion des eaux pluviales</b> et ouvrages de franchissement de la voirie nationale</li> <li>• <b>Sécurisation et entretien</b> de son patrimoine (routes nationales, lycées, bâtiments régionaux....)</li> </ul>
<b>LE DÉPARTEMENT</b> <i>Appuyé par :</i> <b>ROUTES DE GUADELOUPE</b>	<ul style="list-style-type: none"> <li>• <b>Préservation</b> des espaces naturels sensibles et de la forêt domaniale</li> <li>• <b>Gestion</b> des eaux pluviales et ouvrages de franchissement de la voirie Départementale</li> <li>• <b>Sécurisation et entretien</b> de son patrimoine (routes départementales, collèges, bâtiments départementaux....)</li> </ul>
<b>GESTIONNAIRES DE RÉSEAUX</b>	<ul style="list-style-type: none"> <li>• <b>Sécurisation et entretien</b> de son patrimoine (électricité, télécoms,...)</li> </ul>
<b>AUTRES GESTIONNAIRES</b>	<ul style="list-style-type: none"> <li>• <b>Gestion</b> des eaux pluviales de son domaine</li> </ul>
<b>CITOYENS</b>	<ul style="list-style-type: none"> <li>• <b>Souscription</b> à une assurance</li> <li>• <b>Organisation</b> familiale de la mise en sureté</li> <li>• <b>Respect des règles</b> d'urbanisme et de ses servitudes</li> <li>• <b>Sécurisation</b> de son bâti</li> <li>• <b>Gestion</b> des eaux pluviales de son fond</li> <li>• <b>Bons comportements</b> en cas d'inondation</li> </ul>

# 2. Une coordination des compétences de l'EPCI

Une indispensable coordination vis-à-vis de l'ensemble des compétences de l'EPCI

- Et notamment des documents cadres de planification :
  - Projet de territoire, Plan Climat Air Energie Territoire (PCAET), Schéma de Cohérence Territoriale (SCOT), Stratégie locale de l'habitat, stratégie foncière et immobilière, Plan de Paysage, Atelier des territoires...

SCOT excellence COMMUNAUTÉ D'AGGLOMÉRATION ABYMES - BAIE MAHAULT - POINTE-À-PITRE PRÉSIDIÉE PAR ÉRIC JALTON

SCHÉMA DE COHÉRENCE TERRITORIALE COMMUNAUTÉ D'AGGLOMÉRATION CAP EXCELLENCE

**ÉCRIREZ L'AVENIR DE VOTRE TERRITOIRE**  
AVEC LA COMMUNAUTÉ D'AGGLOMÉRATION CAP EXCELLENCE  
GRAND PUBLIC - WEBINAIRE & PRÉSENTIEL

ATELIERS DE CONCERTATION SUR LE TERRITOIRE

- 05 AVRIL : ENVIRONNEMENT LITTORAL & PAYSAGES
- 06 AVRIL : ÉQUIPEMENTS & CADRE DE VIE
- 07 AVRIL : ÉQUIPEMENTS & CADRE DE VIE
- 08 AVRIL : ÉQUIPEMENTS & CADRE DE VIE
- 09 AVRIL : ÉQUIPEMENTS & CADRE DE VIE
- 10 AVRIL : ÉQUIPEMENTS & CADRE DE VIE
- 11 AVRIL : ÉQUIPEMENTS & CADRE DE VIE
- 12 AVRIL : ÉQUIPEMENTS & CADRE DE VIE
- 13 AVRIL : ÉQUIPEMENTS & CADRE DE VIE
- 14 AVRIL : ÉQUIPEMENTS & CADRE DE VIE
- 15 AVRIL : ÉQUIPEMENTS & CADRE DE VIE
- 16 NOV. 2021 : ÉQUIPEMENTS & CADRE DE VIE

Élu territoire innovant

Concertation publique SCOT et PCAET

SCOT excellence COMMUNAUTÉ D'AGGLOMÉRATION ABYMES - BAIE MAHAULT - POINTE-À-PITRE PRÉSIDIÉE PAR ÉRIC JALTON

**VOTRE TERRITOIRE EN 2040**  
VISION & AMÉNAGEMENT

WEBINAIRE ZOOM - 16 NOV. 2021 - 16H00

Inscrivez-vous sur Réunion de concertation et intéressez-vous dès maintenant sur le site [scot-capexcellence.net](http://scot-capexcellence.net)

Élu territoire innovant

Groupe de travail SCOT

FACEBOOK LIVE - ZOOM

cap excellence COMMUNAUTÉ D'AGGLOMÉRATION ABYMES - BAIE MAHAULT - POINTE-À-PITRE PRÉSIDIÉE PAR ÉRIC JALTON

CONCERTATION DU PLAN CLIMAT AIR ENERGIE TERRITORIAL (PCAET)

Vous avez des idées et vous souhaitez participer à votre échelle aux évolutions engagées sur le territoire communautaire ?

3 RDV À RETENIR

VENDREDI 9 AVRIL 16H à 18H CONSOMMATION RESPONSABLE

MERCREDI 14 AVRIL 15H à 17H ENERGIES ET AMÉNAGEMENT DURABLE  
18H à 20H TRANSPORT/MOBILITÉ DURABLE

Inscription sur [www.capexcellence.net](http://www.capexcellence.net)  
infoline 0590 47 72 12 - [developpement.durable@capexcellence.net](mailto:developpement.durable@capexcellence.net)

Élu référent  
Monsieur Mary DUBREIL, 2 rue d'Orléans du Cap Excellence 0690 24 48 44  
Cabinet de président  
Madame Nahely CHASTEL 0690 09 34 58  
Code 888888  
Madame Anah TAÏBE, Directrice du Développement Durable 0690 27 40 05



Atelier des territoires

**INONDATIONS & AMÉNAGEMENT DU TERRITOIRE DE CAP EXCELLENCE**

Vendredi 21 Mai 2021 - 10h

# 3. Une coordination de tous les acteurs de la politique de prévention des risques inondations

ACTEUR	MISSIONS / COMPÉTENCES	ACTEUR (suite)	MISSIONS / COMPÉTENCES (suite)
<p>ÉTAT Appuyé par : DEAL SIDPC MÉTÉO FRANCE RECTORAT SDIS POLICE</p>	<ul style="list-style-type: none"> <li>• Connaissance des aléas, des enjeux et de leur vulnérabilité</li> <li>• <b>Prise en compte</b> des risques dans l'aménagement du territoire (Plan de Prévention des Risques Naturels - PPRN)</li> <li>• <b>Autorisation et contrôle</b> au titre de sa police de l'eau et de l'environnement</li> <li>• <b>Surveillance, prévision et alerte</b> départementale</li> <li>• <b>Organisation</b> Départementale des Secours</li> <li>• <b>Plan Particulier de Mise en Sécurité</b> (PPMS) des écoles</li> <li>• <b>Information</b> préventive (Information Acquéreur Locataire – IAL)</li> <li>• <b>Entretien et gestion</b> de son domaine fluvial, lacustre et privé</li> </ul>	<p>LES VILLES : Les Abymes Baie-Mahault Pointe-à-Pitre</p>	<ul style="list-style-type: none"> <li>• <b>Prise en compte des risques</b> dans l'aménagement du territoire (Plan Local d'Urbanisme – PLU)</li> <li>• <b>Autorisation et contrôle</b> au titre de sa police de l'urbanisme et de l'environnement</li> <li>• <b>Surveillance, prévision et alerte</b> communale</li> <li>• <b>Organisation</b> Communale des Secours</li> <li>• <b>Aide</b> aux sinistrés et au logement</li> <li>• <b>Information</b> Préventive</li> <li>• <b>Diffusion</b> communale de la connaissance sur les risques</li> <li>• <b>Pose</b> des repères de crue</li> <li>• <b>Intervention</b> d'extrême urgence en cas de péril grave et imminent</li> <li>• <b>Gestion</b> des eaux pluviales et ouvrages de franchissement de la voirie communale</li> <li>• <b>Sécurisation et entretien</b> de son patrimoine (routes communales, écoles, bâtiments communaux....)</li> </ul>
<p>SMGEAG Syndicat Mixte de Gestion de l'Eau et de l'Assainissement de Guadeloupe</p>	<ul style="list-style-type: none"> <li>• <b>Gestion des Eaux Pluviales Urbaines (GEPU) :</b> <ul style="list-style-type: none"> <li>• <b>Réseau public collectif :</b> Contrôle, collecte et évacuation des eaux pluviales urbaines</li> <li>• <b>Autre réseau :</b> Contrôle des dispositifs de gestion des eaux pluviales et autorisation d'urbanisme</li> </ul> </li> <li>• <b>Alimentation</b> en Eau Potable / Assainissement des Eaux Usées (AEP/EU) : Sécurisation des réseaux</li> </ul>	<p>LA RÉGION GUADELOUPE Appuyée par : ROUTES DE GUADELOUPE</p>	<ul style="list-style-type: none"> <li>• <b>Prise en compte des risques</b> dans l'aménagement du territoire (Schéma d'Aménagement Régional – SAR)</li> <li>• <b>Gestion des eaux pluviales</b> et ouvrages de franchissement de la voirie nationale</li> <li>• <b>Sécurisation et entretien</b> de son patrimoine (routes nationales, lycées, bâtiments régionaux....)</li> </ul>
<p>EPCL-FP Cap Excellence</p>	<ul style="list-style-type: none"> <li>• <b>Gestion des Milieux Aquatiques et Prévention des Inondations (GEMAPI)</b> ayant un caractère d'intérêt général ou d'urgence : <ul style="list-style-type: none"> <li>• L'aménagement d'un bassin hydrographique</li> <li>• L'entretien et l'aménagement d'un cours d'eau, canal, lac ou plan d'eau</li> <li>• La <b>défense</b> contre les Inondations et contre la mer</li> <li>• La <b>protection et la restauration</b> des zones humides, écosystèmes aquatiques et formations boisées riveraines</li> </ul> </li> <li>• <b>GEMAPI</b> complémentaire : <ul style="list-style-type: none"> <li>• <b>Améliorer et capitaliser</b> la connaissance sur les risques Inondations</li> <li>• <b>Animer et concerter</b> dans le domaine de la prévention du risque Inondation (Programme d'Actions de Prévention des Inondations : PAPI)</li> </ul> </li> <li>• <b>Adaptation</b> du changement climatique</li> <li>• <b>Prise en compte</b> des risques dans l'aménagement du territoire et de l'imperméabilisation des sols (Schéma de Cohérence Territoriale – SCoT)</li> <li>• <b>Gestion</b> des eaux pluviales et ouvrages de franchissement de la voirie intercommunale</li> <li>• <b>Sécurisation et entretien</b> de son patrimoine (routes d'intérêt communautaire, Zones d'Activités Economiques, bâtiments Inter-communaux)</li> <li>• <b>Organisation Intercommunale</b> des Secours</li> </ul>	<p>LE DÉPARTEMENT Appuyé par : ROUTES DE GUADELOUPE</p>	<ul style="list-style-type: none"> <li>• <b>Préservation</b> des espaces naturels sensibles et de la forêt domaniale</li> <li>• <b>Gestion</b> des eaux pluviales et ouvrages de franchissement de la voirie Départementale</li> <li>• <b>Sécurisation et entretien</b> de son patrimoine (routes départementales, collages, bâtiments départementaux....)</li> </ul>
		<p>GESTIONNAIRES DE RÉSEAUX</p>	<ul style="list-style-type: none"> <li>• <b>Sécurisation et entretien</b> de son patrimoine (électricité, télécoms....)</li> </ul>
		<p>AUTRES GESTIONNAIRES</p>	<ul style="list-style-type: none"> <li>• <b>Gestion</b> des eaux pluviales de son domaine</li> </ul>
		<p>CITUYENS</p>	<ul style="list-style-type: none"> <li>• <b>Souscription</b> à une assurance</li> <li>• <b>Organisation</b> familiale de la mise en sécurité</li> <li>• <b>Respect des règles</b> d'urbanisme et de ses servitudes</li> <li>• <b>Sécurisation</b> de son bâti</li> <li>• <b>Gestion des eaux pluviales</b> de son fond</li> <li>• <b>Bons comportements</b> en cas d'inondation</li> </ul>

Environnement et du I

# 3. Une coordination de tous les acteurs

## Une instance de concertation, de dialogue et de suivi :

- **Un Comité de Pilotage** (1 fois / an) à destination des élus, directeurs et responsables des établissements → **garant de la bonne mise en œuvre du PAPI et de l'atteinte des objectifs fixés.**

- Les services de l'Etat et notamment la DEAL, le SIDPC et le Rectorat
- Les Villes des Abymes, de Baie-Mahault et de Pointe-à-Pitre
- La Région et le Département de la Guadeloupe
- L'Office de l'Eau de Guadeloupe
- Le BRGM
- Routes de Guadeloupe
- Le SMGEAG
- + Les acteurs des politiques environnementales.
- Météo France
- L'université des Antilles
- Le CAUE
- La CCI
- Guadeloupe Port Caraïbes
- La société aéroportuaire Guadeloupe Pole Caraïbes

- **Les EPCIs voisins : CARL, CANGT, CANBT**  
- **L'EPF**

- **Un comité technique** (2 fois / an) à destination des agents administratifs et techniques en charge de l'exécution du programme d'actions → **chargé du suivi technique des actions du projet.**

*Même composition que le COPIL*

- **Des ateliers thématiques** (1 fois / trimestre) de manière tournante. **Chaque trimestre un axe ou un thème de la prévention des risques sera abordé.**

*Composition « à la carte » selon l'ordre du jour*

Merci pour votre attention