

Table ronde 3 :

Comment exercer la compétence GEMAPI dans le cadre plus global de la prévention des inondations

ZAC de l'Aiguille à Goyave

Illustration de la coordination d'acteurs autour de
la mise en œuvre de la compétence GEMAPI

**Gérard PROTO – DGS de la Communauté d'agglomération
du nord Basse-Terre**

Patrick PLUMAIN – DGS à la commune de Goyave

Séminaire MAPI - 1^{er} décembre 2023



DIAGNOSTIC POST-FIONA

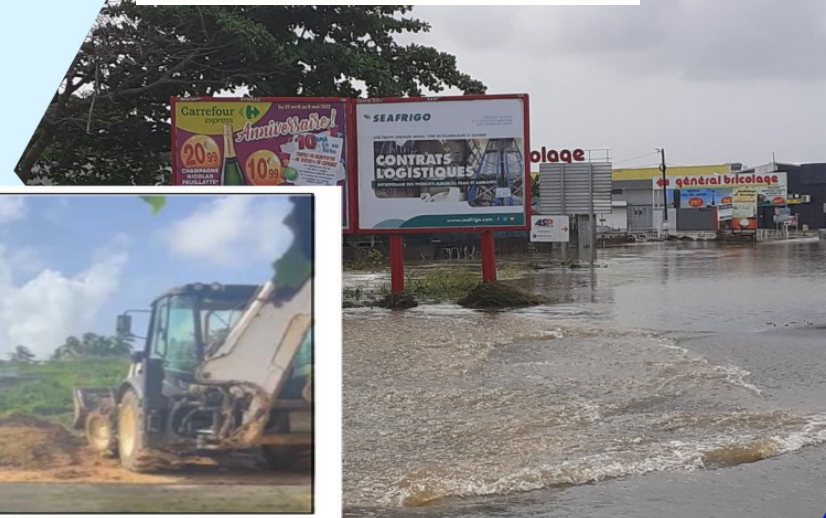
Présence de palmiers, bananiers et de ripisylve sur la digue et dans le lit moyen

Présence de terrassement effectués dans la digue, de brèche et d'érosion

Présence d'embâcles dans le lit de la rivière

Fort lien entre la petite rivière Goyave et le réseau pluvial

Présence de boues dans le réseau d'eaux pluviales



PROGRAMME DE TRAVAUX D'URGENCE



PROGRAMME DE TRAVAUX D'URGENCE

• Phase 1

- Entretien de la berge : débroussaillage, abattage d'arbres, élagage, évacuation des déchets
- Entretien et curage du réseau pluvial
- Enlèvement des embâcles dans le lit du cours d'eau

• Phase 2

- Reprise de l'ouvrage de protection : suppression des points de passage, consolidation des potentiels points de rupture (érosion, brèches...)
- Remise en état des enrochements
- Mise en place d'une échelle limnimétrique au niveau du pont de la RN1
- Mise en place de clapets antiretour
- Réalisation d'un diagnostic des berges amont et de l'ouvrage de franchissement en amont de la ZAC

Levé topographique des repères de crue au niveau de la ZAC



Echelle limnimétrique

(Mise en place d'un système de prévention des crues)



Clapet anti-retour

(A mettre en place sur les rejets vers la rivière)

ZAC de l'Aiguille- Les acteurs



La ville, ensemblier des interventions

- Mise en place d'une **comitologie** ad hoc (COFIL, COTECH)
- Suivi des **échéanciers opérationnels**
- Gestion des **interfaces** GEPU/GEMAPI
- Désignation de **référents** élus et techniques
- Mise en œuvre d'un **protocole RETEX**
- Articulations avec la **planification**: PLU, PCS, SDGEP



Renforcer l'aide à la décision

- Organiser la **surveillance**
- PREDICT: évolution de la prévision à la **prédiction**
- Dans les démarches de planification, intégrer les hypothèses de **désurbanisation/renaturalisation** en fonction de la mesure des dangers
- Neutraliser les zones **MGVH**
- Diagnostiquer les berges
- **Dans une action intégrée, lutter contre les dépôts sauvages**



Conclusions et enseignements

- Entrée par les compétences nécessaire mais non suffisante: les instances de coordination sont déterminantes
- Asymétrie GEMA/PI
- La concertation avec la population et l'ancrage des réflexes face aux risques sont des étapes clés
- L'anticipation repose sur la connaissance fine des aléas et l'adaptation des références