

Table ronde 3 :

Comment exercer la compétence GEMAPI dans le cadre plus global de la prévention des inondations

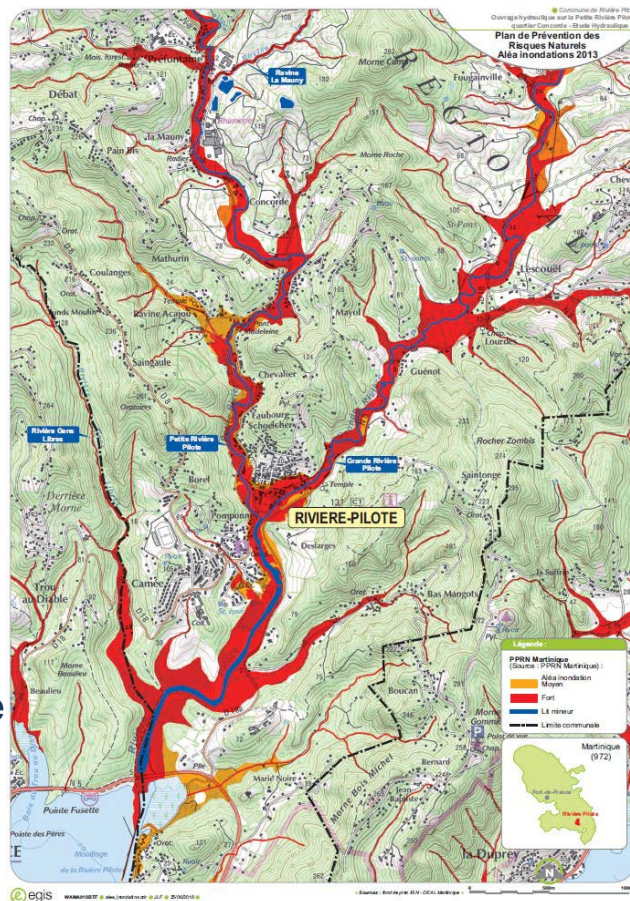
Daniel FONTAINE & Sandra MARIE-CLAIRE
Commune de Rivière-Pilote

Séminaire MAPI - 1^{er} décembre 2023



RIVIÈRE-PILOTE EN CHIFFRES

- 12 067 hab. (recensement Insee 2020)
- Env. 800 habitants dans le bourg
- 30aine de commerçants dans le bourg
- 2 principaux cours d'eau composant le réseau hydrographique
- 125 Km de cours d'eau et de ravines
- Bourg à 4 km de l'embouchure



- 50 habitants impactés dès la crue biennale
- 130 habitants impactés lors de crue centennale
- 40 entreprises et commerces inondés dès la crue biennale
- 13,4 M€ de dommages associés en Q2
- Des cessations d'activité / des changement de lieu d'activité
- Des refus d'assurance pour certains commerçants

RIVIÈRE-PILOTE, UN TERRITOIRE MARQUÉ PAR DES CRUES MAJEURES

- **1988** : Ouragan Gilbert, 2m de laisse de crue
- **Oct. 1990** : Temp. Tropicale Klaus, CATNAT, Destruction du pont Madeleine
- **Nov. 1992**: Fortes pluies, 1 à 1,50 de laisse de crue
- **Sept. 1994** :Tempête Derby, Majorité des commerçants impactés
- **2007** : Ouragan Dean : CATNAT, Destruction d'une 50aine d'habitations
- **Mai 2009** : Fortes pluies, Montée rapide des eaux, 1,40m de laisse de crue
- **2015** : Crue flash, 2m de laisse de crue, Fermeture de 17 commerçants, 6 millions d'€ à l'échelle de la Martinique
- **Av. 2018** : Fortes pluies, Evacuation du bourg
- **Août 2019** : Tempête Dorian, CATNAT, Effondrement de la route quartier La Mauny
- **Oct. 2019** : 2millions d'€ de dégâts matériels

Débits de pointe de la crue centennale de nov. 2015

Petite Rivière-Pilote : **250 m³/s**

Grande Rivière-Pilote : **360 m³/s**



LE PAPI D'INTENTION, UN TRAVAIL COLLABORATIF AU SERVICE DES COLLECTIVITÉS ET DE LA POPULATION



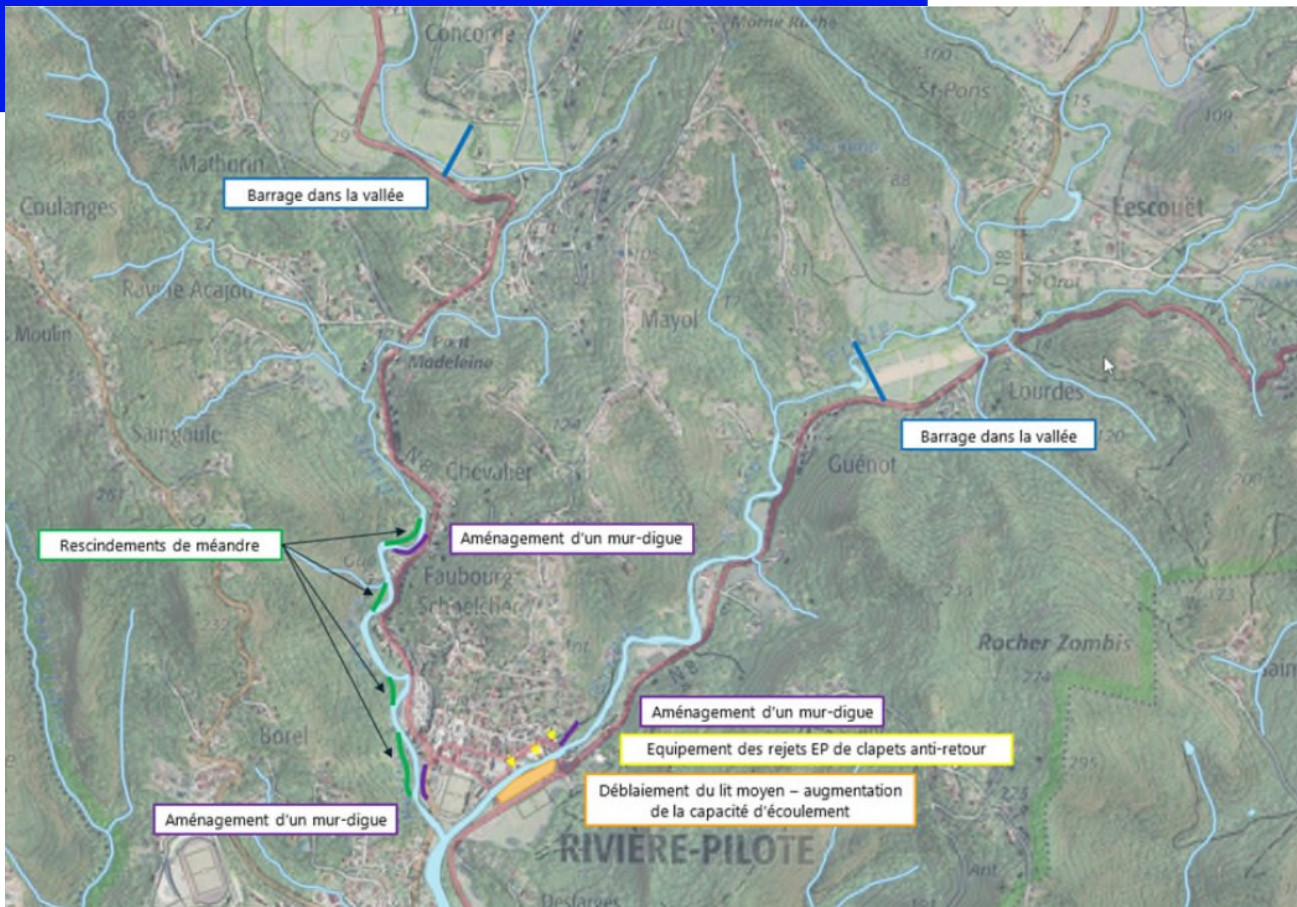
- Signature de la convention cadre du PAPI d'intention en avril 2021
- Durée 3 ans
- Enveloppe financière 1 370 875 €
- 6 axes portés par la Ville
- 2 axes portés par l'autorité gémapienne : la Communauté d'Agglomération de l'Espace Sud,
- Mise en œuvre des actions de communication de proximité en cours à travers des réunions publiques, une enquête sociologique, du porte-à-porte avant les épisodes cycloniques
- PAPI travaux sera porté par la CAESM



Rivière-Pilote, Ville pionnière en Martinique !

Source : France-Antilles – 16/04/2021

AVANT PROJET : UNE COMBINAISON D'AMÉNAGEMENTS LOCAUX ET COLLECTIFS POUR UNE PROTECTION OPTIMISÉE



- AVP défini par la MOE selon résultats de la modélisation hydraulique
- Aménagements locaux : rescindement de méandre, digues...
- + 2 bassins écrêteurs de crue : 417 000 m³ et 214 000 m³
- Seuil de protection choisie : Q30
- ACB/AMC en cours
- Etude parcellaire des bâtis en surinondation en cours

UNE VOLONTÉ POLITIQUE D'ADAPTER LE PROJET AUX SPÉCIFICITÉS DU TERRITOIRE

- Dans une dynamique de partage de connaissance et d'expériences, Monsieur le Maire et la commission GEMAPI de l'Espace Sud se sont associés afin d'organiser un voyage immersif en France hexagonale
- Les lieux visités ont porté sur les centres d'intérêt souhaités par la Ville et la commission GEMAPI afin de mieux appréhender le dossier
- Les sites ont été choisis selon plusieurs critères : l'expérience de la collectivité vis-à-vis de la prévention des inondations, les similarités géomorphologiques et hydrologiques avec le territoire pilotin et enfin la nature des ouvrages hydrauliques mis en place
- Visite d'ouvrages hydrauliques à Nîmes, Saint-Génès de Magloires et Rambouillet

