



PROJET D'AMÉNAGEMENTS DE VOIRIE À DESTINATION DES
MODES ACTIFS (DÉPLACEMENTS DES CYCLES ET PIÉTONS)

Présentation du Schéma Régional des Véloroutes

Webinaire DEAL "Financement et cohérence de la
mobilité cyclable »

2 mars 2023 - Intervenant RDG : F. SYNESIUS



POINTS ABORDÉS



**Contexte et objectifs
de la mise en œuvre du
Schéma Régional des
Véloroutes (SRV)**



**Avancement et
planning prévisionnel
du SRV**




**Rappel des
aménagement
lauréats en 2020 et
2021**

Avancement des études

Calendrier prévisionnel des
travaux

CONTEXTE DE LA MISE EN ŒUVRE DU SCHÉMA RÉGIONAL DES VÉLOROUTES

Le **monopole de la route en matière de transports en Guadeloupe**, conjugué à la **saturation des axes routiers** desservant les principaux pôles économiques (agglomération pointoise et, dans une moindre mesure, autour du chef-lieu Basse-Terre), n'est pas sans conséquences sur l'environnement, la sécurité routière, la santé et l'économie.

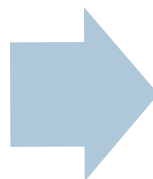


Conscients de ces enjeux pour notre territoire, les **collectivités Régionale et Départementale de la Guadeloupe** engagent des **travaux** afin d'améliorer et de diversifier l'offre de mobilité existante .

CONTEXTE DE LA MISE EN ŒUVRE DU SCHÉMA RÉGIONAL DES VÉLOROUTES

Impulser une dynamique favorable à l'usage des modes actifs sur leurs réseaux respectifs par l'élaboration d'un Schéma Régional des Véloroutes (SRV).

Ce SRV, au-delà de **promouvoir le cyclotourisme**, aura vocation à être **la colonne vertébrale du réseau destiné aux modes actifs** que chaque communauté d'agglomération pourra déployer sur son territoire via notamment l'établissement de schémas cyclables.



- Porté par le syndicat mixte Routes de Guadeloupe
- un inventaire des projets du territoire en la matière, afin de s'assurer de définir un SRV cohérent avec les orientations de chaque communauté d'agglomération,
- impulser une mise en cohérence générale des initiatives
- une logique d'itinéraire

OBJECTIFS DU SCHÉMA RÉGIONAL DES VÉLOROUTES

- *Promouvoir de nouvelles typologies de tourisme, plus respectueuses de l'environnement ;*

- *Proposer un partage de la voirie, équilibré, continu, accessible et sécurisé, entre tous les modes de déplacement ;*

- *Démocratiser l'usage du vélo dans les déplacements au quotidien ;*

- *Encourager les initiatives innovantes et le développement de services autour de la pratique du vélo ;*

- *Impulser une politique en faveur des modes actifs ;*

- *Prendre en compte les modes actifs et l'intermodalité dans les projets structurants du territoire.*

CONTEXTE DE LA MISE EN ŒUVRE DU SCHÉMA RÉGIONAL DES VÉLOROUTES

Les principes suivants sont ceux qui ont guidé l'établissement du SRV, et qui devront être pris en compte lors de la réalisation des divers tronçons de celui-ci :

- *La desserte d'un maximum de points d'intérêts touristiques, de services (hébergement, commerces, restaurants...), et de pôles générateurs de déplacements du quotidien*
- *Le choix des itinéraires présentant le moins de dénivelée possible, et présentant les pentes les plus douces possibles ;*
- *La dé-corrélation dès que possible des véloroutes des grands axes routiers à fort trafic et/ou aux VLA élevées : faible confort, forte insécurité des usages des modes actifs ;*
- *Le réemploi, lorsque c'est possible, d'infrastructures existantes afin de limiter les coûts, les délais et les impacts environnementaux liés à la construction d'infrastructures cyclables neuves, tout en garantissant un haut niveau de sécurisation et de confort des usagers des modes actifs.*

CONTEXTE DE LA MISE EN ŒUVRE DU SCHÉMA RÉGIONAL DES VÉLOROUTES

*Le SRV sera accompagné d'une **charte des aménagements cyclables** éditée par Routes de Guadeloupe à destination des futurs aménageurs différents tronçons du SRV, dans une **logique de cohérence et d'uniformité des aménagements** à l'échelle du territoire.*

[Carte inventaire SRV](#)

AVANCEMENT ET PLANNING PRÉVISIONNEL DU SRV

- ❑ *Rencontre avec les communautés de communes et autres acteurs impliqués fin mars/début avril 2023*
- ❑ *Finalisation du schéma courant avril/début mai 2023*
- ❑ *Présentation du schéma définitif fin mai 2023*
- ❑ *Rédaction de la charte d'aménagement pour présentation finale fin mai 2023*

RAPPEL DES PROJETS LAURÉATS

9 projets ont été présentés dans le cadre des appels à projets « Fonds mobilité active – Continuités cyclables » 2^{ème} et 3^{ème} éditions, avec l'appui du bureau d'études et du SIGR internes à RDG et du BE externe EGIS.

- 4 projets sur RD et 5 sur RN
- Parmi lesquels, **7 sont lauréats et bénéficient d'un cofinancement à hauteur de 60% des aménagements éligibles :**
 - RN2001 Liaison cyclable entre Fond-Sarail Baie-Mahault et Lauricisque Pointe-à-Pitre
 - RN2 Aménagement en faveur des modes actifs entre Ziotte et le bourg de Deshaies
 - RN2 - Liaison cyclable Bourg - Morne-à-Jules commune de Vieux-Habitants
 - RN4 Aménagement en faveur des modes actifs entre Ffrench et Castaing à Sainte-Anne
 - RN2-RN 1 Liaison cyclable Boulevard maritime – Passerelle Galion Basse-Terre
 - RD6 Liaison Passerelle Galion à Marina de Rivière-Sens Gourbeyre
 - RD118 Liaison cyclable entre La Coulée et Kahouanne Saint-François

Ces projets font l'objet de la signature de **conventions entre les exécutifs des deux collectivités, l'Agence de financement des infrastructures de transport de France (A.F.I.T.F.) et le Ministère de la Transition Ecologique et Solidaire**

11,635 km d'aménagements qui seront créés (dont 0,855 km de réhabilitation) sur les routes nationales et départementales, pour un coût total de :

10 790 847 € HT

Aménagements à destination des Modes Actifs en Guadeloupe



Routes Nationales et Départementales

Implantation des modes actifs v3

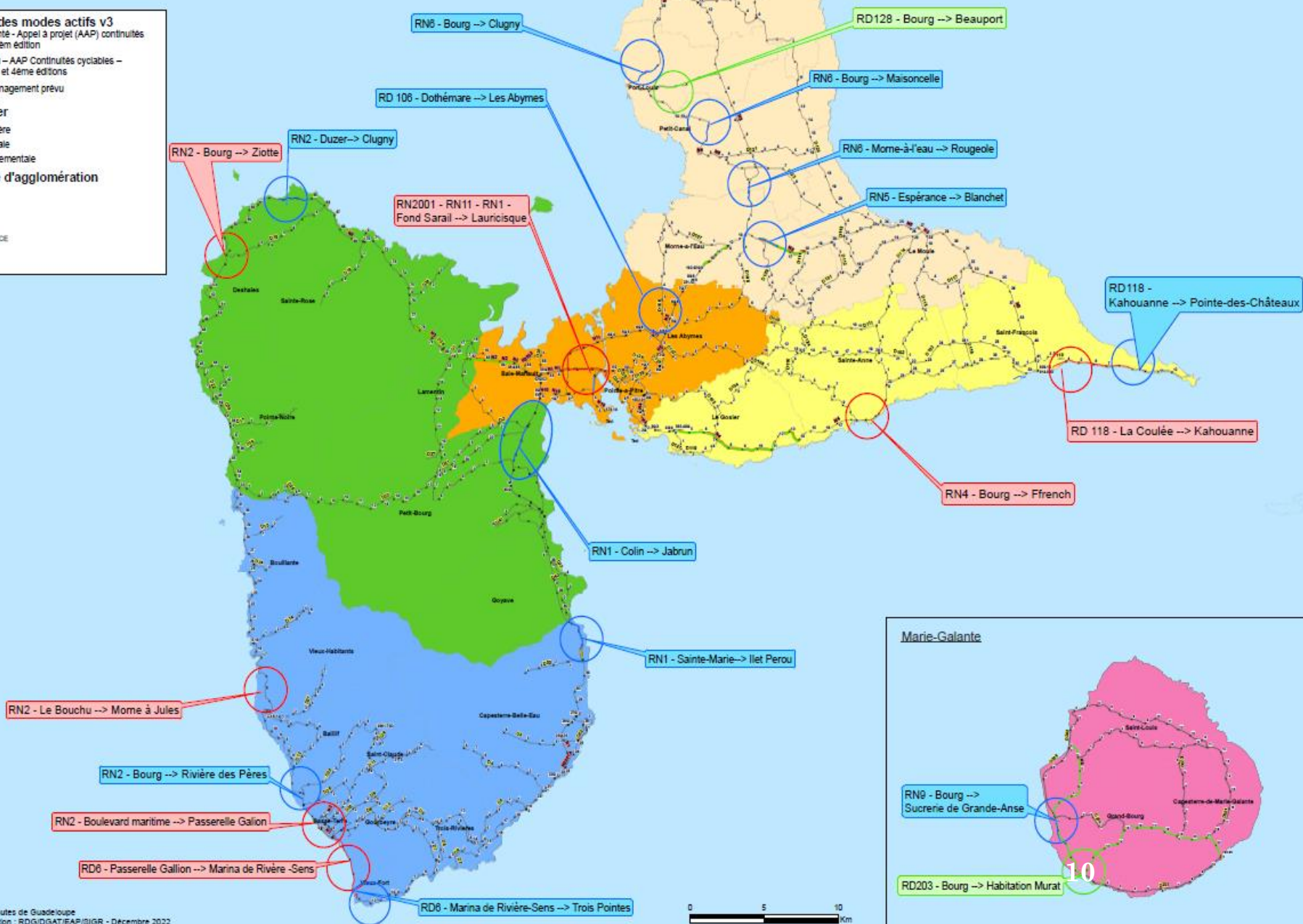
- Projet présenté - Appel à projet (AAP) continuités cyclables - 2^{ème} édition
- Projet retenu - AAP Continuités cyclables - 2^{ème}, 3^{ème} et 4^{ème} éditions
- Projet d'aménagement prévu

Réseau routier

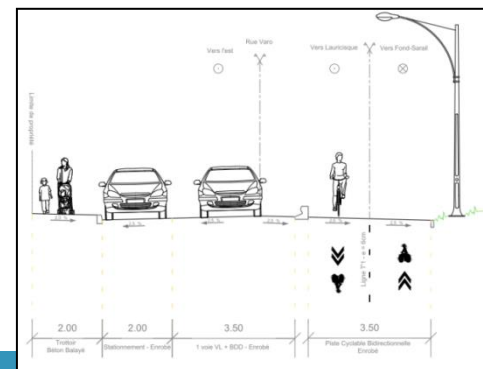
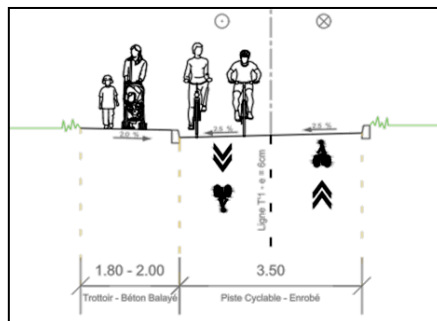
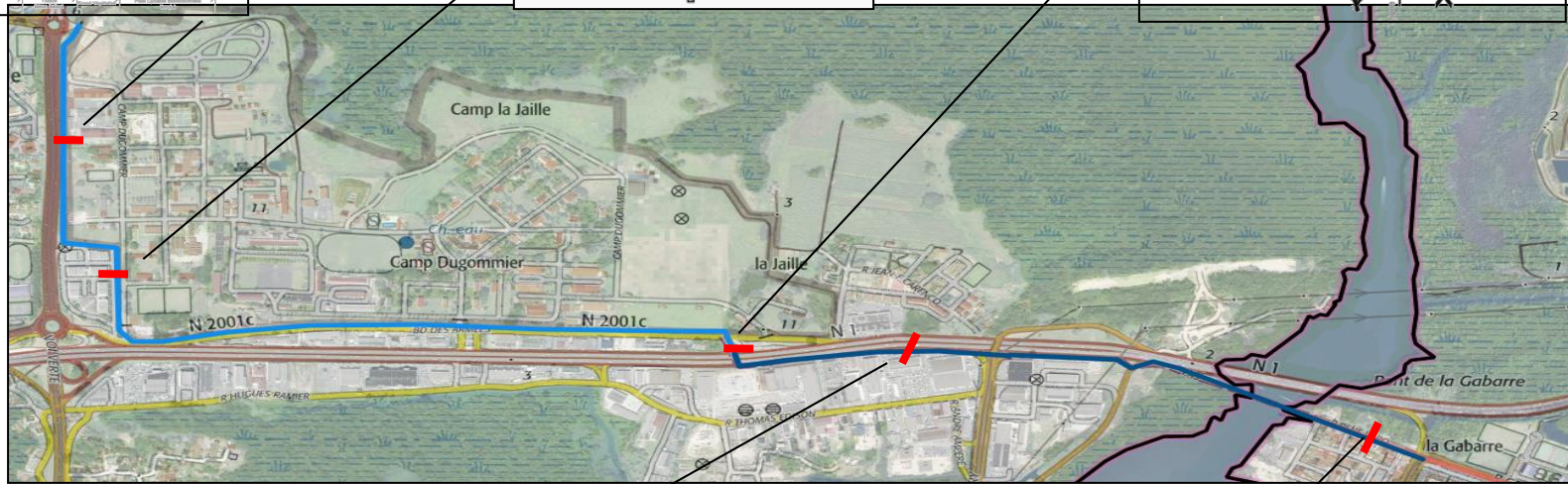
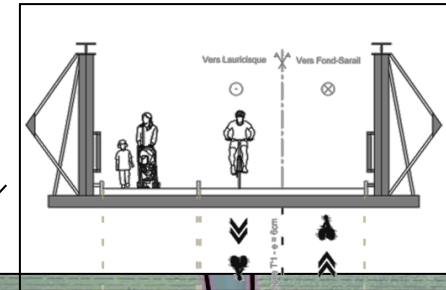
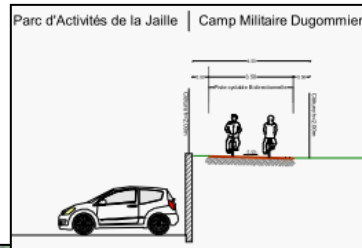
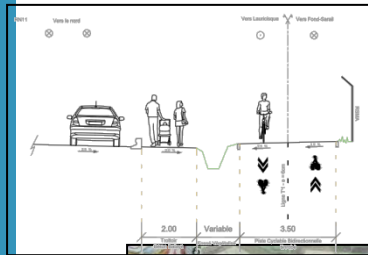
- Point de Repère
- Route Nationale
- Route Départementale

Communauté d'agglomération

- CAOSC
- CANBT
- CANGT
- CAP EXCELLENCE
- CARL
- CCMG



RN1-RN2001 LIAISON CYCLABLE ENTRE FOND-SARAIL BAIE-MAHAULT ET LAURICISQUE POINTE-À-PITRE



RN1-RN2001 LIAISON CYCLABLE ENTRE FOND-SARAIL BAIE-MAHAULT ET LAURICISQUE POINTE-À-PITRE

AVP terminé

PRO-DCE
terminé et
transmis au
MOA

DLE transmis à
la DEAL (dépôt
le
22/08/2022).
Non
opposition au
démarrage
des travaux
reçu en
octobre 2022.

**Autorisation
d'occupation
du terrain
militaire en
attente**

**Nouveaux
marchés
Région en
attente de
notification**

Démarrage
des travaux
prévu au 2e
trimestre
2023

RN2 AMÉNAGEMENT EN FAVEUR DES MODES ACTIFS ENTRE ZIOTTE ET LE BOURG DE DESHAIES



RN2 AMÉNAGEMENT EN FAVEUR DES MODES ACTIFS ENTRE ZIOTTE ET LE BOURG DE DESHAIES



RN2 AMÉNAGEMENT EN FAVEUR DES MODES ACTIFS ENTRE ZIOTTE ET LE BOURG DE DESHAIES

AVP terminé

PRO-DCE
terminé et
transmis au
MOA

**Dossier de demande
d'autorisation
environnementale (étude
de d'impact avec
demande de
défrichage) réalisé et
déposé à la DEAL par le
MOA en janvier 2023.
Retour de la DEAL
attendu**

**Marché
spécifique
prévu par le
MOA**

**Démarrage des
travaux prévu
au 2e semestre
2023**

RN4 AMÉNAGEMENT EN FAVEUR DES MODES ACTIFS ENTRE FRENCH ET CASTAING À SAINTE-ANNE



RN4 AMÉNAGEMENT EN FAVEUR DES MODES ACTIFS ENTRE FFRENCH ET CASTAING À SAINTE-ANNE

AVP terminé

PRO-DCE
terminé et
transmis au
MOA

DLE transmis à
la DEAL (dépôt
le 22/08/2022).
**Non opposition
au démarrage
des travaux reçu
en octobre
2022.**

**Nouveaux
marchés Région
en attente de
notification.**

Démarrage des
travaux prévu
au 2e trimestre
2023

RN2 LIAISON CYCLABLE BOULEVARD MARITIME – PASSERELLE GALION BASSE-TERRE



Lieu d'arrivée : Rivière du Gallion

Source: Esri, DigitalGlobe, GeoEye, Earthstar Geographics, CNES/Airbus DS, USDA, USGS, AeroGRID, IGN, and the GIS User Community

RN2 LIAISON CYCLABLE BOULEVARD MARITIME – PASSERELLE GALION BASSE-TERRE

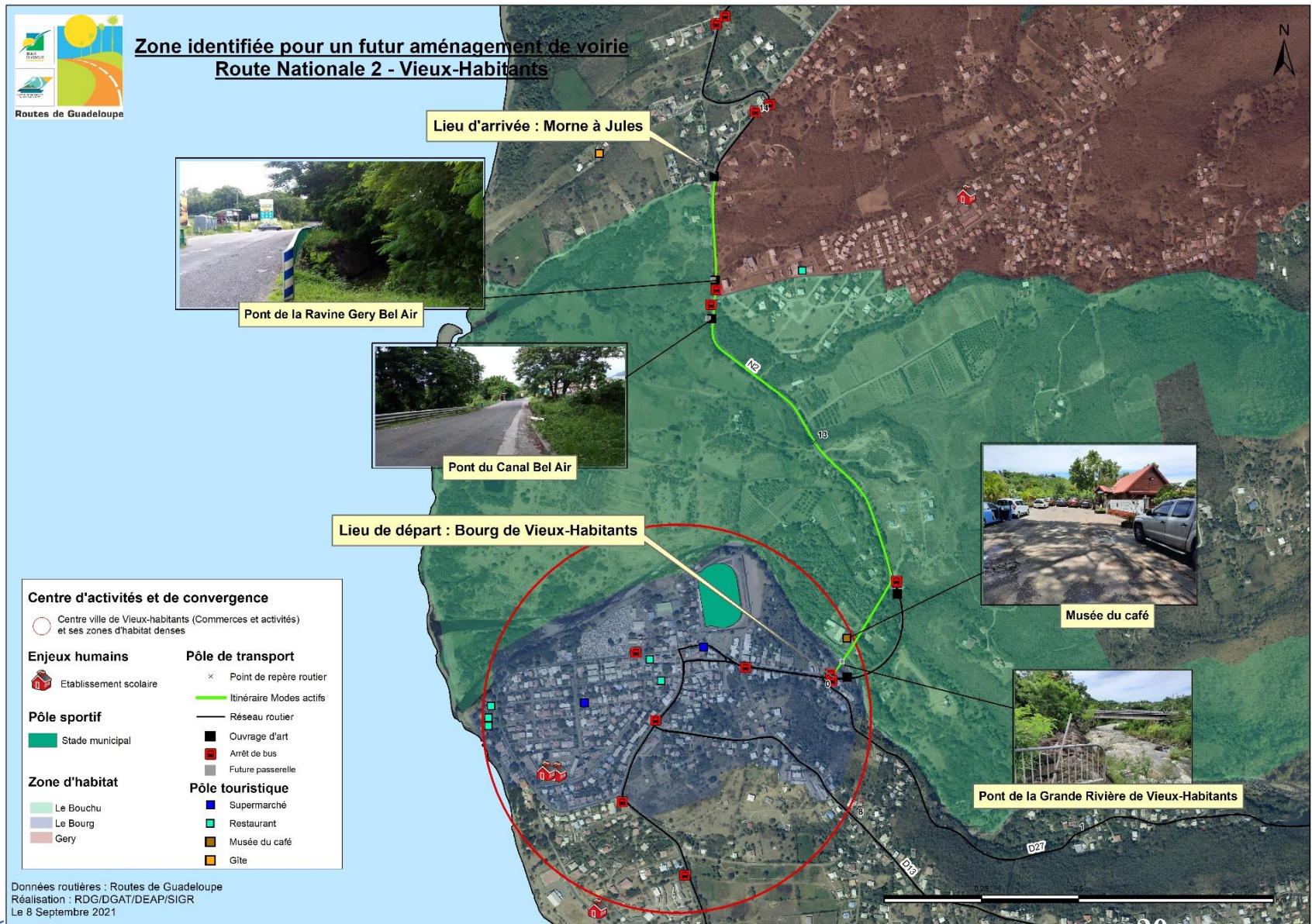
AVP terminé

PRO-DCE terminé et
transmis au MOA

**Nouveaux marchés
Région en attente
de notification.**

**Démarrage des
travaux prévu au 2e
trimestre 2023**

RN2 VIEUX-HABITANTS LIAISON CYCLABLE BOURG – MORNE-À-JULES



RN2 VIEUX-HABITANTS LIAISON CYCLABLE BOURG – MORNE-À-JULES

AVP terminé

PRO-DCE
terminé et
transmis au
MOA

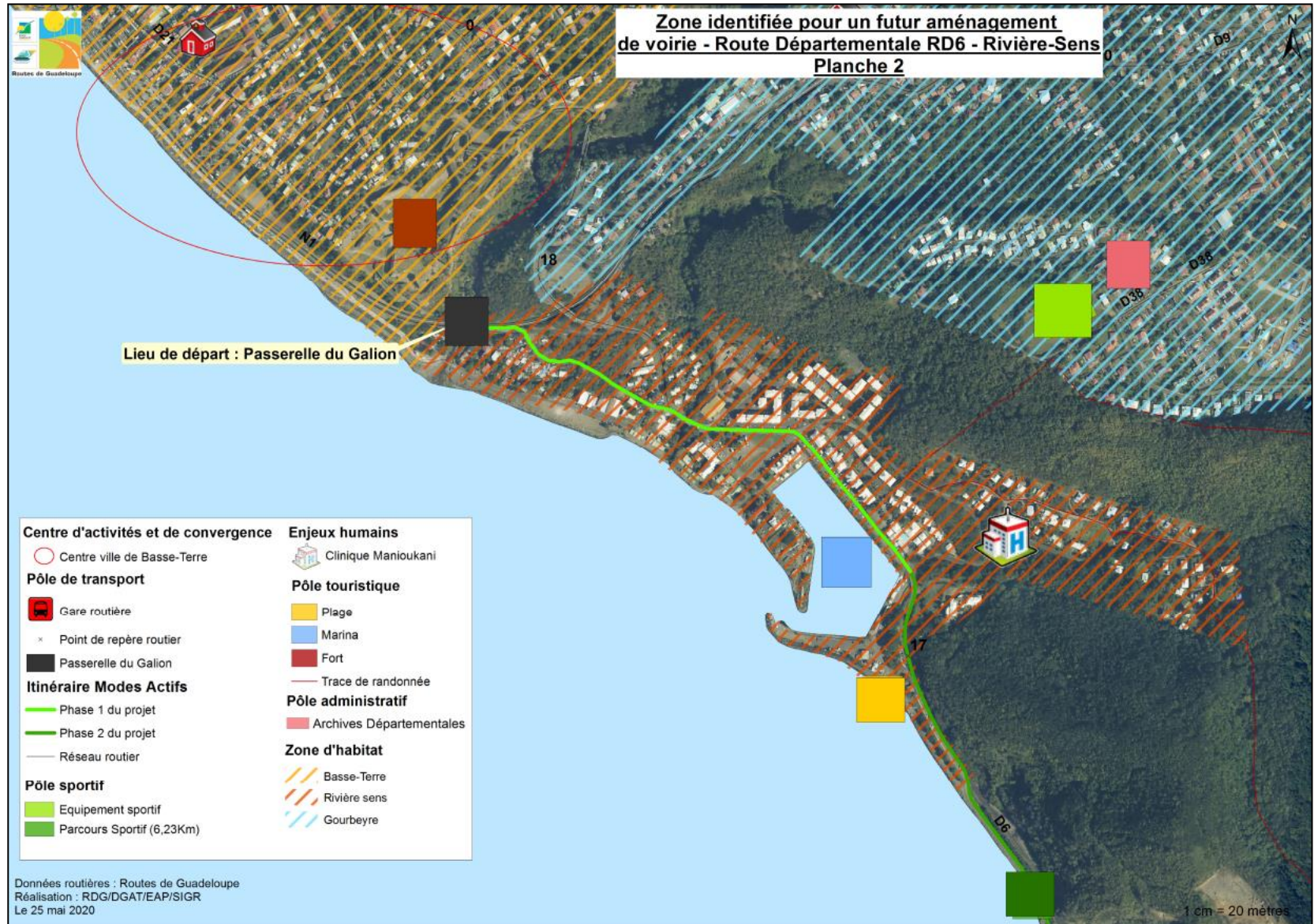
Dossier de demande
d'autorisation
environnementale (étude
de d'impact avec
demande de
défrichage) réalisé et
déposé à la DEAL par le
MOA en janvier 2023.

Retour de la DEAL
attendu

Marché
spécifique
prévu par le
MOA

Démarrage des
travaux prévu
au 2e semestre
2023

RD6 LIAISON PASSERELLE GALION À MARINA DE RIVIÈRE-SENS GOURBEYRE



RD6 LIAISON PASSERELLE GALION À MARINA DE RIVIÈRE-SENS GOURBEYRE

AVP terminé

Discussion en cours
entre la Conseil
Départemental, la
ville de Gourbeyre
et l'agence des 50
pas pour une mise
en cohérence des
projets sur la zone

PRO-DCE en cours
de validation

Démarrage des
travaux prévu au
2e semestre 2023

RD118 LIAISON CYCLABLE ENTRE LA COULÉE ET KAHOUANNE SAINT-FRANÇOIS



RD118 LIAISON CYCLABLE ENTRE LA COULÉE ET KAHOUANNE SAINT-FRANÇOIS

AVP terminé

PRO-DCE
terminé et
transmis à la
MOA

Etude
d'impact
mise à jour +
mémoire en
réponse
MRAE en
Décembre
2022.

**Dossier de
permis
d'aménager
déposé à la
ville de St
François :
instruction
en cours par
les services
de l'Etat**

**Participation
du public
PPVE à
réaliser**

Démarrage
des travaux
prévu au 2e
semestre
2023

MERCI DE VOTRE ATTENTION