

SÉMINAIRE VILLE DURABLE

TABLE RONDE SÉCURISATION DES DÉPLACEMENTS ET ACCESSIBILITÉ EN CENTRE BOURG



UNE VOIRIE POUR TOUS Rues et espaces publics À VIVRE

LE CEREMA :



Que recherchez-vous ?



Nous contacter

LE CEREMA ACTIVITÉS ET SERVICES EN RÉGIONS RECHERCHE, INNOVATION & INTERNATIONAL CENTRE DE RESSOURCES LE MAG

L'EXPERTISE PUBLIQUE POUR LA TRANSITION ÉCOLOGIQUE ET LA COHÉSION DES TERRITOIRES

Le Cerema (Centre d'études et d'expertise sur les risques, l'environnement, la mobilité et l'aménagement) est un établissement public tourné vers l'appui aux politiques publiques, placé sous la double tutelle du ministère de la transition écologique et du ministère de la cohésion des territoires et des relations avec les collectivités territoriales.

Des études

Des guides

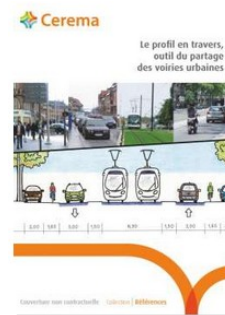
De l'accompagnement

Participation à l'élaboration des textes réglementaires

Formations

Recherche

- Expertise et ingénierie territoriale
- Bâtiment
- Mobilités
- Infrastructures de transport
- Environnement et risques
- Mer et littoral



22 avril 2021

Séminaire Ville durable
Cerema NC\DLAB\UUB



L'ACCESSIBILITÉ PMR UN ENJEU POUR TOUS :

PMR : PERSONNES À MOBILITÉ RÉDUITE

Les différents handicaps

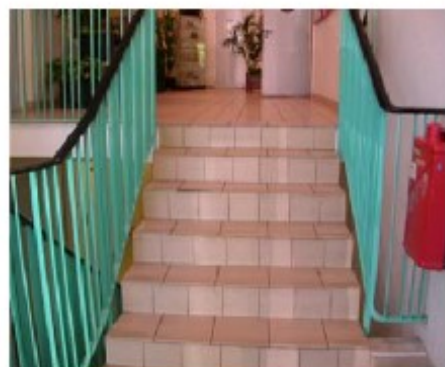
Vieillesse de la population

Qualité d'usage pour tous

Situation de handicap



Vers une qualité d'usage pour tous



FORMATION/ACTION SUR LE PAVE :

LE PLAN DE MISE EN ACCESSIBILITÉ DE LA VOIRIE ET DES ESPACES PUBLICS

Parti du constat qu'aucun Plan d'accessibilité à la voirie et des espaces publics (PAVE) et Schémas directeurs d'accessibilité - Agenda d'accessibilité programmé (Sd'AP) en 2017, n'avait été réalisé par les communes des territoires de la Guadeloupe et de la Martinique, les Deals de la Guadeloupe et de la Martinique ont décidé de lancer un processus de sensibilisation au travers d'une action de formation des services techniques de toutes les communes.

L'objectif était donc de permettre aux collectivités d'établir un Plan d'accessibilité à la voirie et des espaces publics (PAVE) en tenant compte de la qualité d'usage, du vieillissement de la population et de l'accès aux transports collectifs.



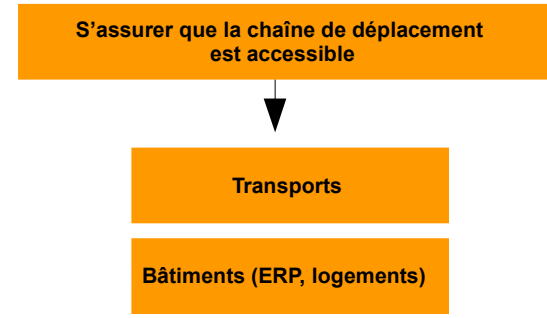
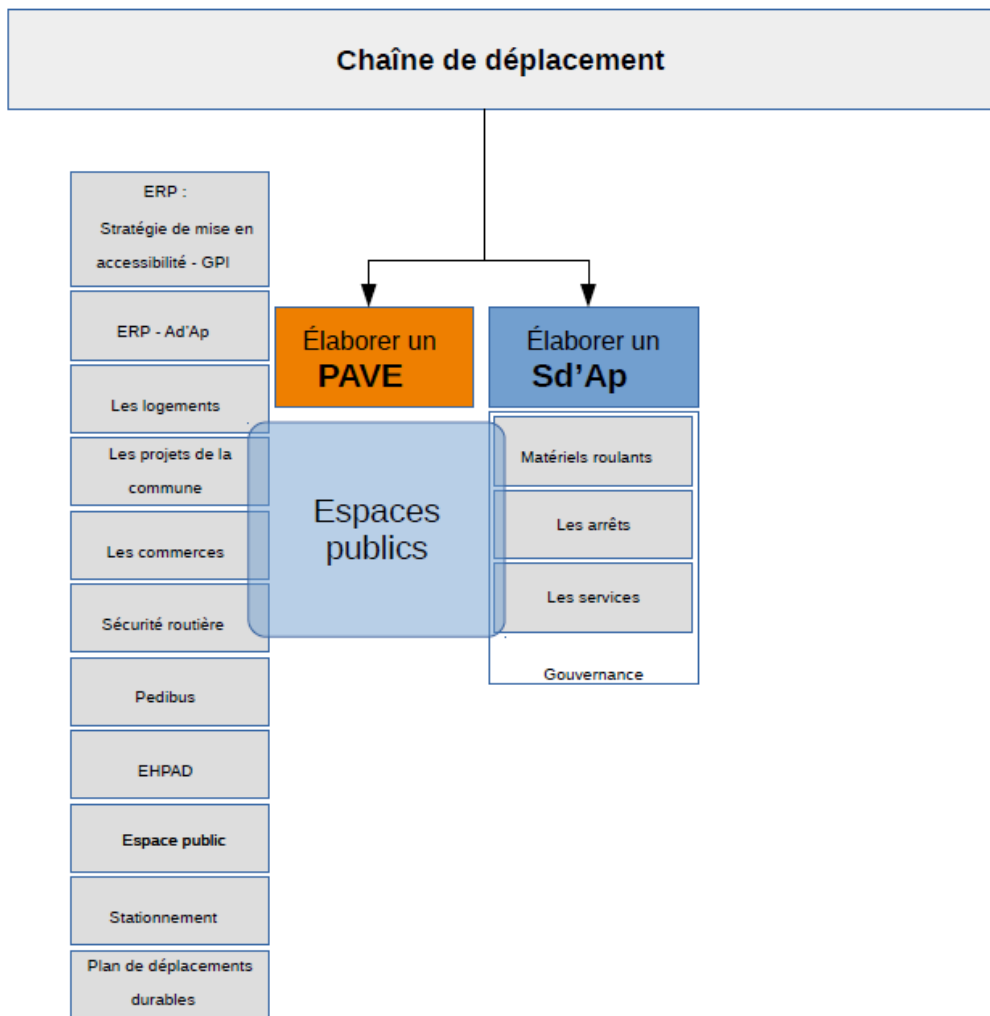
Photo des stagiaires sur le territoire de la ville de Saint Anne

PLUSIEURS JOURS DE FORMATION ALLIANT THÉORIE ET PRATIQUE PERMETTENT DE DRESSER UN PREMIER BILAN

La PAVE
Une obligation réglementaire

C'est quoi un PAVE

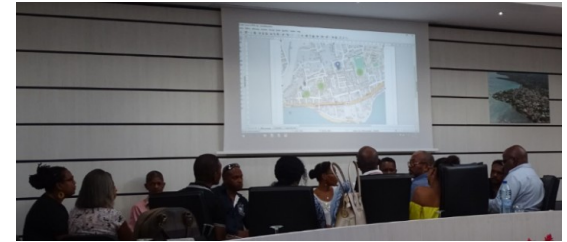
LES INTERACTIONS DU PAVE :



LA PRIORISATION DES CHEMINEMENTS PAVE :



Résultat du travail de priorisation, afin de déterminer les cheminements à traiter en premier



Travail en sous-groupe sur la priorisation des cheminements

Repérage

Liaison

LE DIAGNOSTIC TERRAIN :



Le diagnostic

LE DIAGNOSTIC TERRAIN :



Le diagnostic

MERCI DE VOTRE ÉCOUTE

JEAN-YVES FOSSE

CHARGÉ D'ÉTUDES ACCESSIBILITÉ – PERFORMANCE DES BÂTIMENTS
CEREMA NC\DLAB\UUB

Jean-yves.fosse@cerema.fr